

札幌圏都市計画公園の変更（札幌市決定）

都市計画公園中、9・6・1号真駒内公園ほか1公園を次のように変更する。

| 種別 | 名 称 | | 位 置 | 面 積 | 備 考 |
|------|--------|--------|-----------------------|----------|----------------------------|
| | 番号 | 公園名 | | | |
| 広域公園 | 9・6・1 | 真駒内公園 | 札幌市南区 真駒内 | 約 82.7ha | 広場 植栽 屋外競技場 屋内競技場 |
| 近隣公園 | 3・3・35 | 真駒内曙公園 | 札幌市南区 真駒内曙町 3丁目 | 約 1.1ha | 広場 植栽 遊水路 遊戯施設 |

「区域は計画図表示のとおり」

理由

9・6・1号真駒内公園は、都市計画道路3・4・95五輪通の変更並びにこれまでの河川改修及び地積の変更に伴い、区域・面積を変更する。

3・3・35号真駒内曙公園は、都市計画道路3・4・95五輪通の変更に伴い、区域を変更する。

新旧対照表

上段：変更前

下段：変更後

| 種 別 | 名 称 | | 位 置 | 面 積 | 備 考 | 変 更 内 容 |
|------|-------|-------|--------------|----------|----------------------------|---------------------------------|
| | 番 号 | 公 園 名 | | | | |
| 広域公園 | 9・6・1 | 真駒内公園 | 札幌市南区 真駒内 | 約 84.7ha | 芝生広場 スケート競技場 植栽 | 区域・面積の 変更 (2.0ha の縮 小) |
| 〃 | 〃 | 〃 | 〃 | 約 82.7ha | 広場 植栽 屋外競技場 屋内競技場 | |

| 種 別 | 名 称 | | 位 置 | 面 積 | 備 考 | 変 更 内 容 |
|------|--------|--------|-----------------------|---------|-------------------------|-----------------------|
| | 番 号 | 公 園 名 | | | | |
| 近隣公園 | 3・3・35 | 真駒内曙公園 | 札幌市南区 真駒内曙町 3丁目 | 約 1.1ha | 遊戯広場 自由広場 沈床花壇 | 区域の変更 (0.04ha の縮小) |
| 〃 | 〃 | 〃 | 〃 | 〃 | 広場 植栽 遊水路 遊戯施設 | |

札幌市 都市計画図

1. 本図は、札幌市都市計画法に基づき、札幌市の都市計画区域を定めるための図である。本図は、札幌市の都市計画区域の範囲、用途地域、道路、河川、緑地等を示している。

2. 本図は、札幌市の都市計画区域の範囲、用途地域、道路、河川、緑地等を示している。

3. 本図は、札幌市の都市計画区域の範囲、用途地域、道路、河川、緑地等を示している。

4. 本図は、札幌市の都市計画区域の範囲、用途地域、道路、河川、緑地等を示している。

5. 本図は、札幌市の都市計画区域の範囲、用途地域、道路、河川、緑地等を示している。

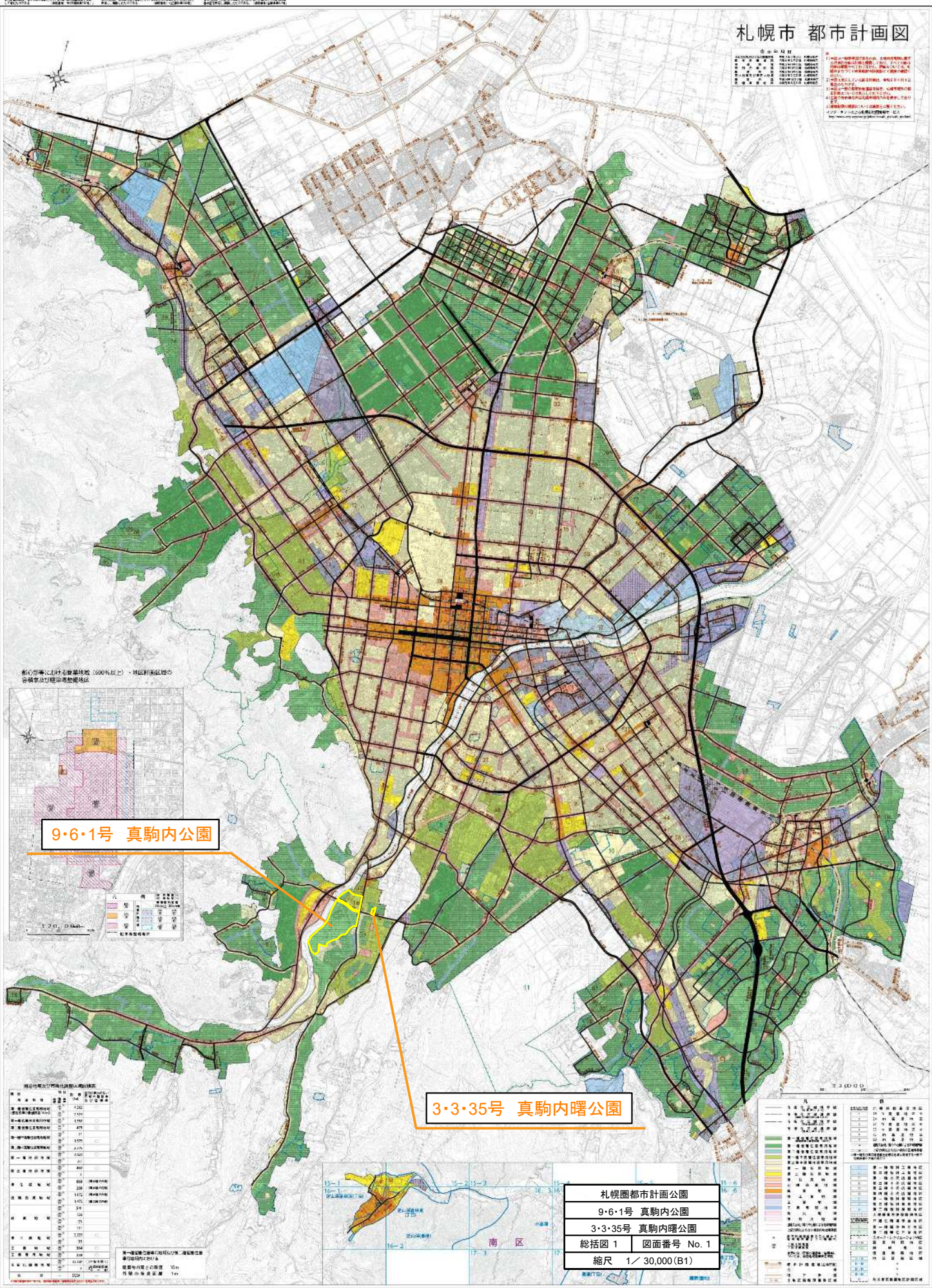
6. 本図は、札幌市の都市計画区域の範囲、用途地域、道路、河川、緑地等を示している。

7. 本図は、札幌市の都市計画区域の範囲、用途地域、道路、河川、緑地等を示している。

8. 本図は、札幌市の都市計画区域の範囲、用途地域、道路、河川、緑地等を示している。

9. 本図は、札幌市の都市計画区域の範囲、用途地域、道路、河川、緑地等を示している。

10. 本図は、札幌市の都市計画区域の範囲、用途地域、道路、河川、緑地等を示している。



9・6・1号 真駒内公園

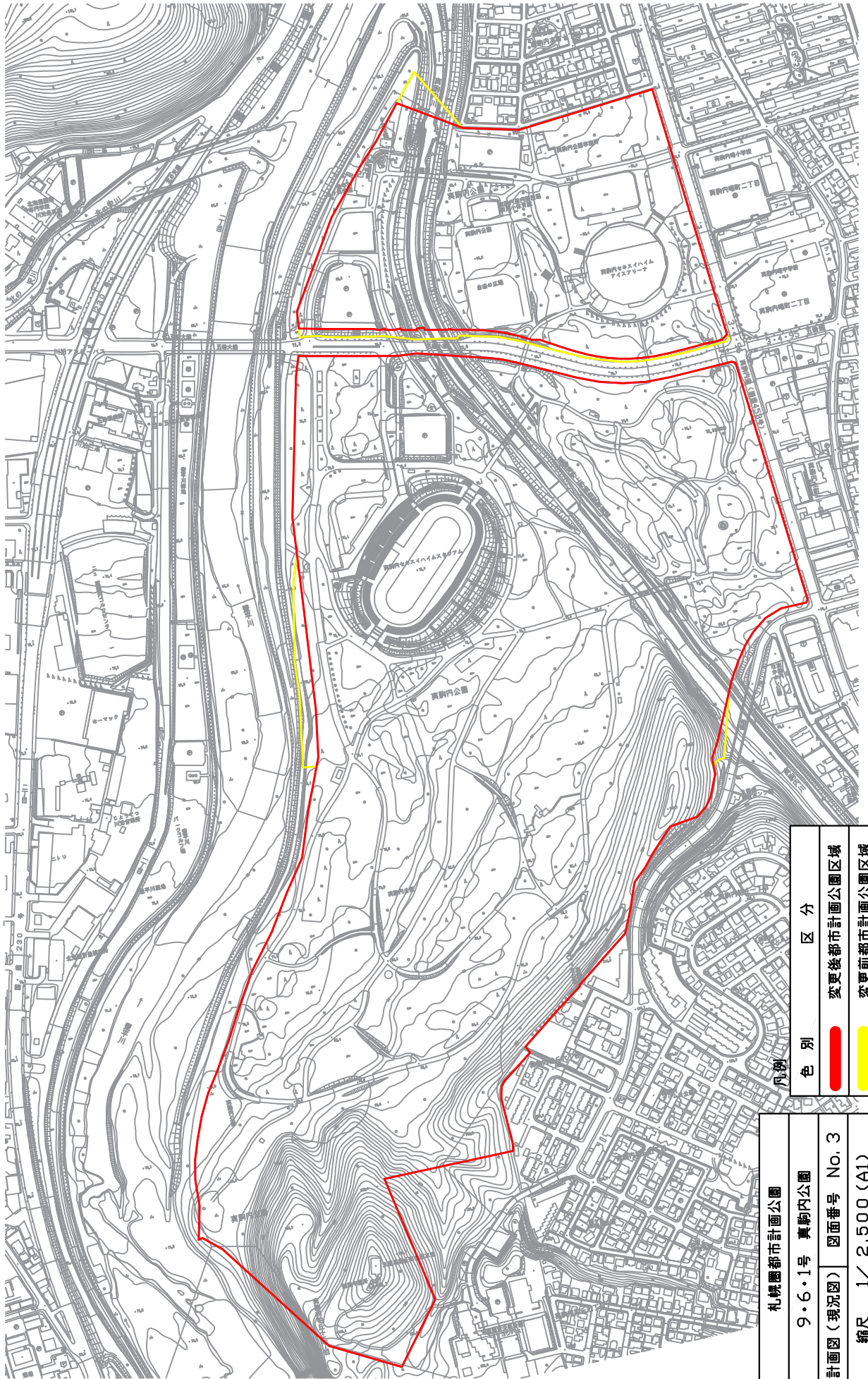
3・3・35号 真駒内曙公園

| 種別 | 面積(㎡) | 面積(ヘクタール) |
|------------|--------|-----------|
| 第一種市街地用途地域 | 1,230 | 0.123 |
| 第二種市街地用途地域 | 1,021 | 0.1021 |
| 第三種市街地用途地域 | 1,500 | 0.1500 |
| 第四種市街地用途地域 | 476 | 0.0476 |
| 第一種緑地用途地域 | 11 | 0.0011 |
| 第二種緑地用途地域 | 1,078 | 0.1078 |
| 第三種緑地用途地域 | 2,276 | 0.2276 |
| 第一種河川用途地域 | 5,520 | 0.5520 |
| 第二種河川用途地域 | 211 | 0.0211 |
| 第三種河川用途地域 | 460 | 0.0460 |
| 第一種公園用途地域 | 1 | 0.0001 |
| 第二種公園用途地域 | 688 | 0.0688 |
| 第三種公園用途地域 | 208 | 0.0208 |
| 第一種河川用途地域 | 1,872 | 0.1872 |
| 第二種河川用途地域 | 1,676 | 0.1676 |
| 第三種河川用途地域 | 24 | 0.0024 |
| 第一種河川用途地域 | 596 | 0.0596 |
| 第二種河川用途地域 | 131 | 0.0131 |
| 第三種河川用途地域 | 35 | 0.0035 |
| 第一種河川用途地域 | 354 | 0.0354 |
| 第二種河川用途地域 | 238 | 0.0238 |
| 第三種河川用途地域 | 22 | 0.0022 |
| 第一種河川用途地域 | 22,147 | 2.2147 |
| 第二種河川用途地域 | 1,022 | 0.1022 |
| 第三種河川用途地域 | 522 | 0.0522 |



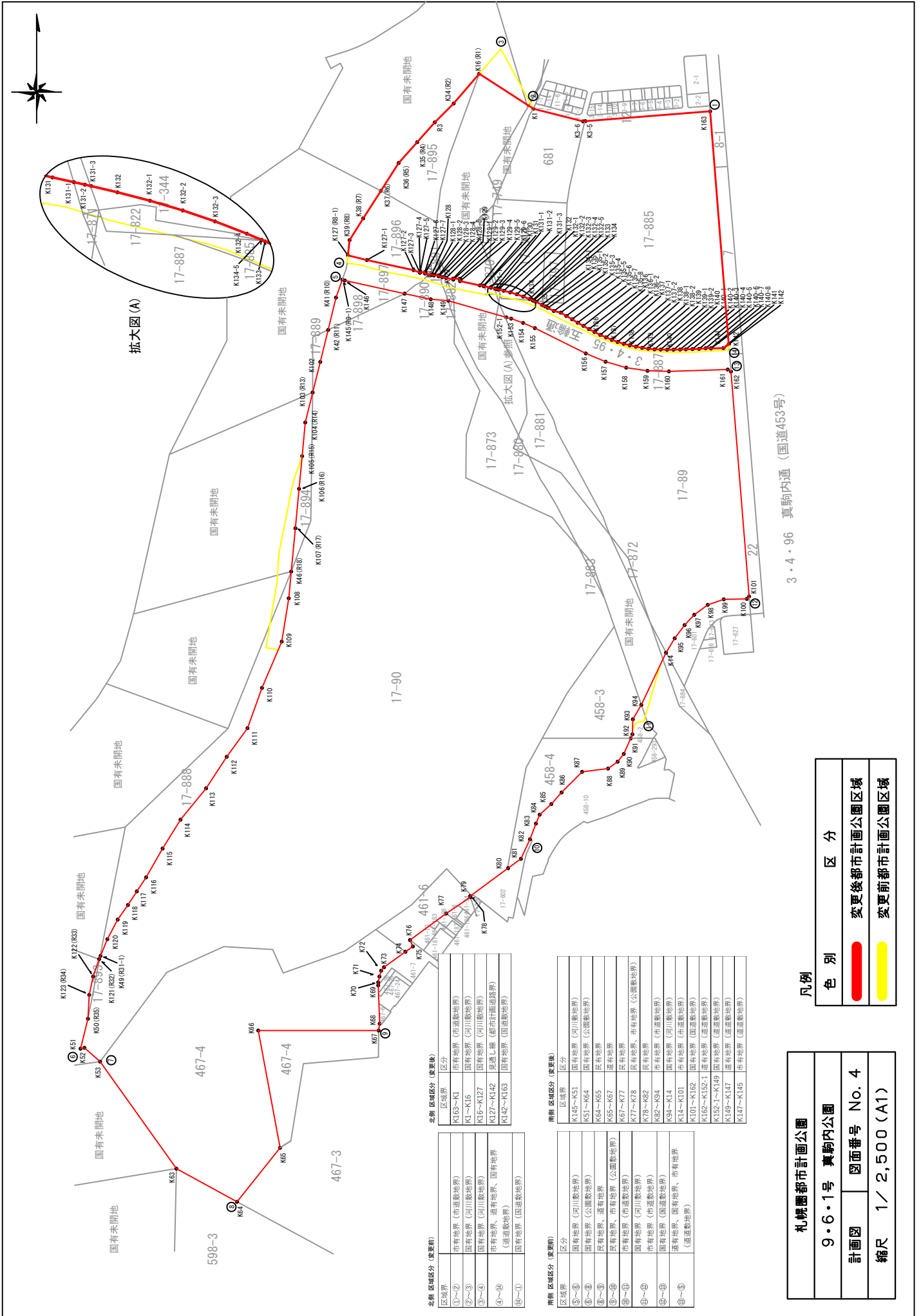
札幌圏都市計画公園
 9・6・1号 真駒内公園
 3・3・35号 真駒内曙公園
 総括図 1 図面番号 No. 1
 縮尺 1/30,000(B1)

| 用途地域 | 色 | 説明 |
|------------|----|------------|
| 第一種市街地用途地域 | 赤 | 第一種市街地用途地域 |
| 第二種市街地用途地域 | 黄 | 第二種市街地用途地域 |
| 第三種市街地用途地域 | 緑 | 第三種市街地用途地域 |
| 第四種市街地用途地域 | 青 | 第四種市街地用途地域 |
| 第一種緑地用途地域 | 紫 | 第一種緑地用途地域 |
| 第二種緑地用途地域 | 茶 | 第二種緑地用途地域 |
| 第三種緑地用途地域 | 黄緑 | 第三種緑地用途地域 |
| 第一種河川用途地域 | 青 | 第一種河川用途地域 |
| 第二種河川用途地域 | 黄 | 第二種河川用途地域 |
| 第三種河川用途地域 | 赤 | 第三種河川用途地域 |
| 第一種公園用途地域 | 緑 | 第一種公園用途地域 |
| 第二種公園用途地域 | 黄 | 第二種公園用途地域 |
| 第三種公園用途地域 | 赤 | 第三種公園用途地域 |
| 第一種河川用途地域 | 青 | 第一種河川用途地域 |
| 第二種河川用途地域 | 黄 | 第二種河川用途地域 |
| 第三種河川用途地域 | 赤 | 第三種河川用途地域 |



| | |
|-----------------|------------|
| 札幌圏都市計画公園 | |
| 9・6・1号 真駒内公園 | |
| 計画図 (現況図) | 図面番号 No. 3 |
| 縮尺 1/2,500 (A1) | |

| | |
|----|-------------|
| 凡例 | 区分 |
| 色別 | |
| | 变更后都市計画公園区域 |
| | 变更前都市計画公園区域 |



3・4・96 真駒内通 (国道453号)

| | |
|------------------|------------|
| 礼幌園都市計画公園 | |
| 9・6・1号 真駒内公園 | |
| 計画図 | 図面番号 No. 4 |
| 縮尺 1/2,500 (A1) | |

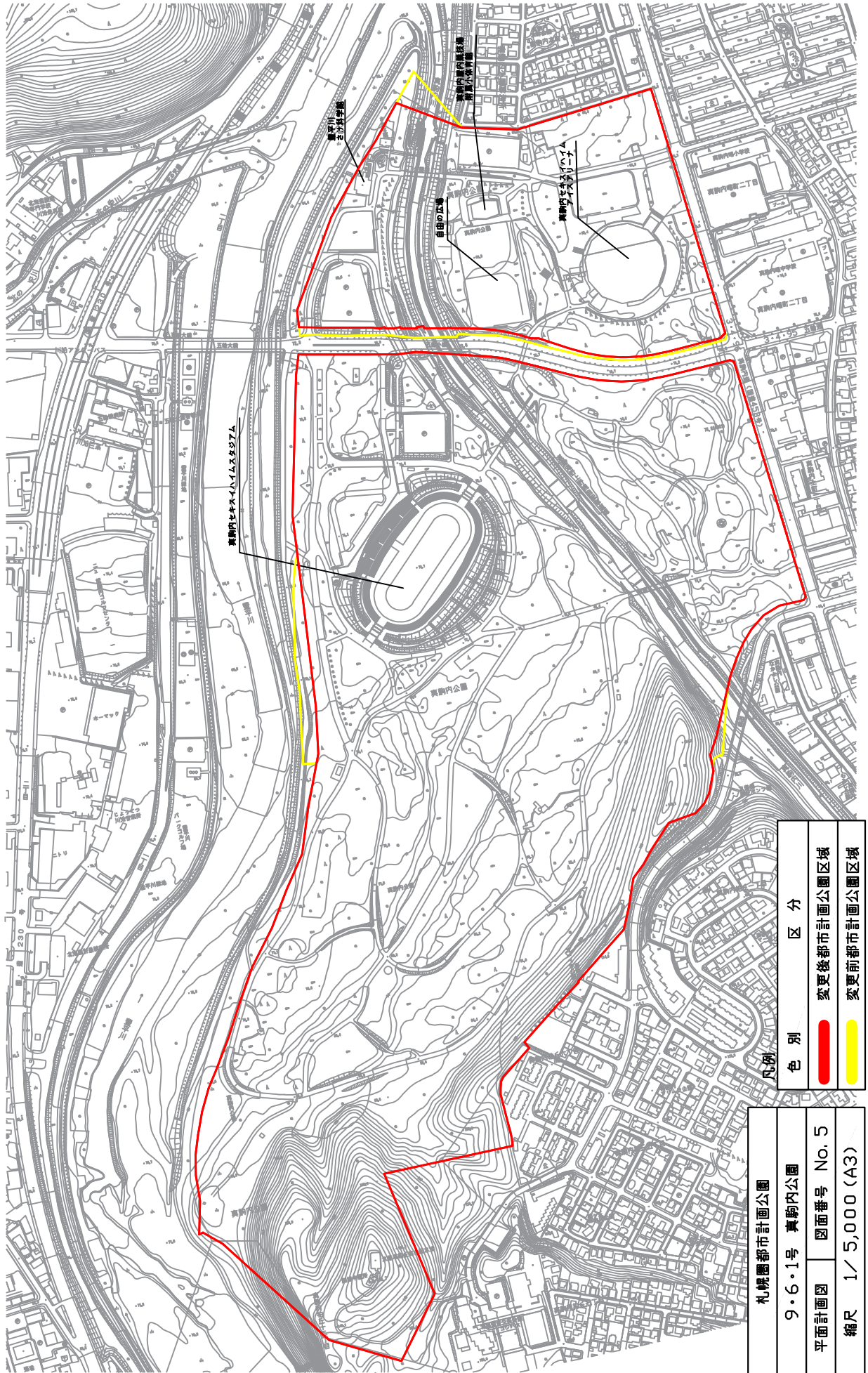
| | |
|-----------|-------------|
| 凡例 | |
| 色 別 | 区 分 |
| ● | 変更後都市計画公園区域 |
| ● | 変更前都市計画公園区域 |

北側 区域区分 (変更前)

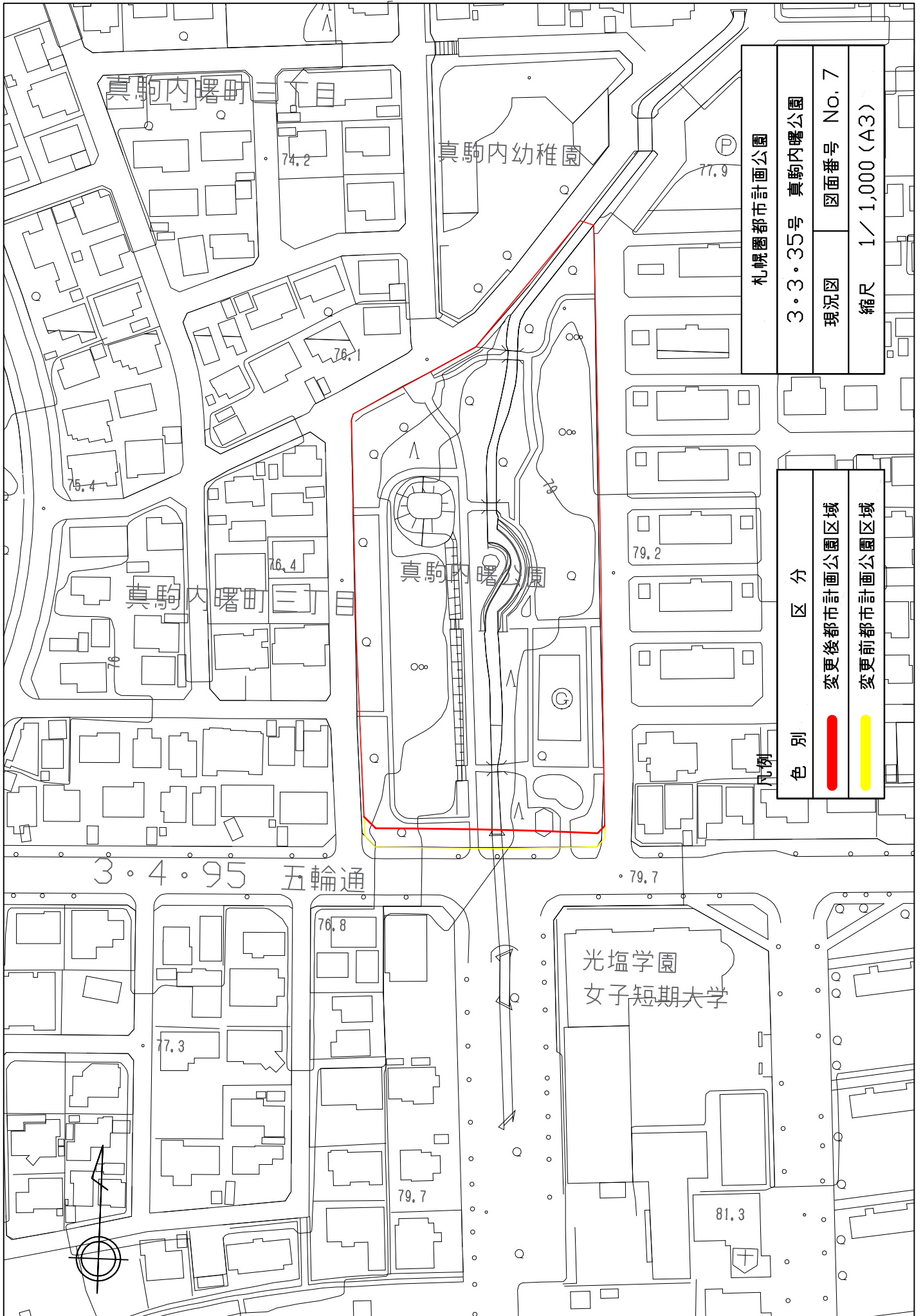
| 区域界 | 区分 |
|-----------|------------------------|
| K103~K1 | 国有地界 (市道敷地界) |
| K1~K16 | 国有地界 (河川敷地界) |
| K16~K127 | 国有地界 (河川敷地界) |
| K127~K142 | 国有地界、道有地界、国有地界 (道道敷地界) |
| K142~K163 | 国有地界 (国道敷地界) |

南側 区域区分 (変更前)

| 区域界 | 区分 |
|-------------|-------------------|
| K15~K51 | 国有地界 (河川敷地界) |
| K51~K64 | 国有地界 (公園敷地界) |
| K64~K65 | 国有地界、道有地界 |
| K65~K67 | 道有地界 |
| K67~K77 | 民有地界 |
| K77~K78 | 民有地界、国有地界 (公園敷地界) |
| K78~K82 | 民有地界 |
| K82~K94 | 国有地界 (市道敷地界) |
| K94~K101 | 国有地界 (河川敷地界) |
| K101~K101 | 国有地界、道有地界 (市道敷地界) |
| K101~K162 | 国有地界 (国道敷地界) |
| K162~K152-1 | 国有地界 (市道敷地界) |
| K152-1~K149 | 国有地界 (道道敷地界) |
| K149~K147 | 国有地界 (道道敷地界) |
| K147~K145 | 国有地界 (道道敷地界) |



| | | | |
|-----------------|------------|---------------------------------------|-------------|
| 札幌都市計画公園 | | 凡例 | |
| 9・6・1号 真駒内公園 | | 色別 | 区分 |
| 平面計画図 | 図面番号 No. 5 | ■ | 変更後都市計画公園区域 |
| 縮尺 1/5,000 (A3) | | ■ | 変更前都市計画公園区域 |



札幌圏都市計画公園
 3・3・35号 真駒内曙公園
 現況図 図面番号 No. 7
 縮尺 1/1,000 (A3)

色別 区分
 变更后都市計画公園区域
 变更前都市計画公園区域

真駒内曙町

真駒内幼稚園

真駒内曙町三丁目

真駒内曙公園

光塩学園
 女子短期大学

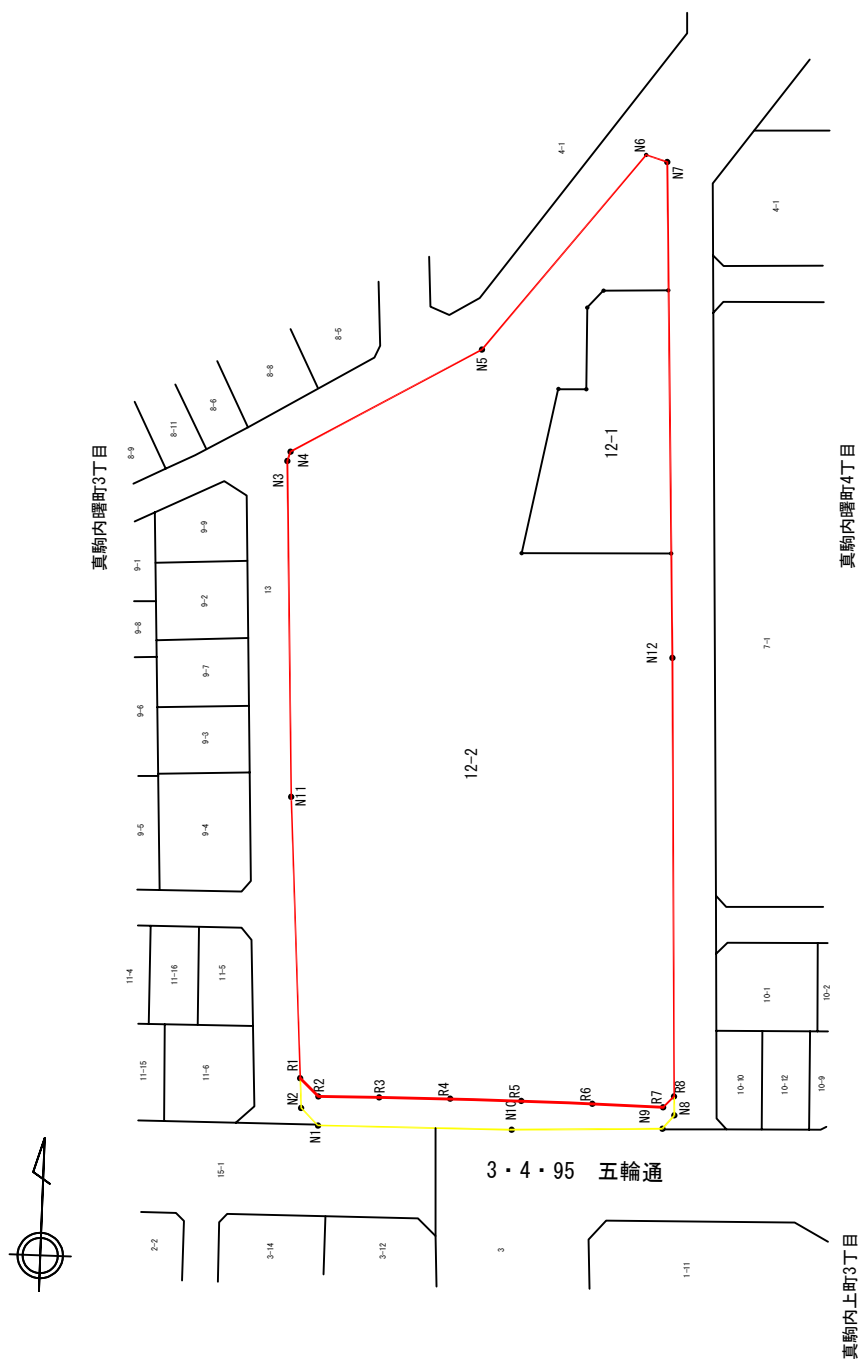
3・4・95 五輪通

区域区分表 (变更前)

| 区域界 | 区分 |
|---------|--------------|
| N1 ~ N9 | 市有地界 (市道敷地界) |
| N9 ~ N1 | 市有地界 (道道敷地界) |

区域区分表 (变更后)

| 区域界 | 区分 |
|---------|----------------|
| R2 ~ R7 | 市有地界 (市道敷地界) |
| R7 ~ R2 | 見通し線 (都市計画道路界) |



凡例

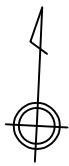
| 色別 | 区分 |
|---------------------------------------|-------------|
| — | 变更后都市計画公園区域 |
| — | 变更前都市計画公園区域 |

札幌圏都市計画公園

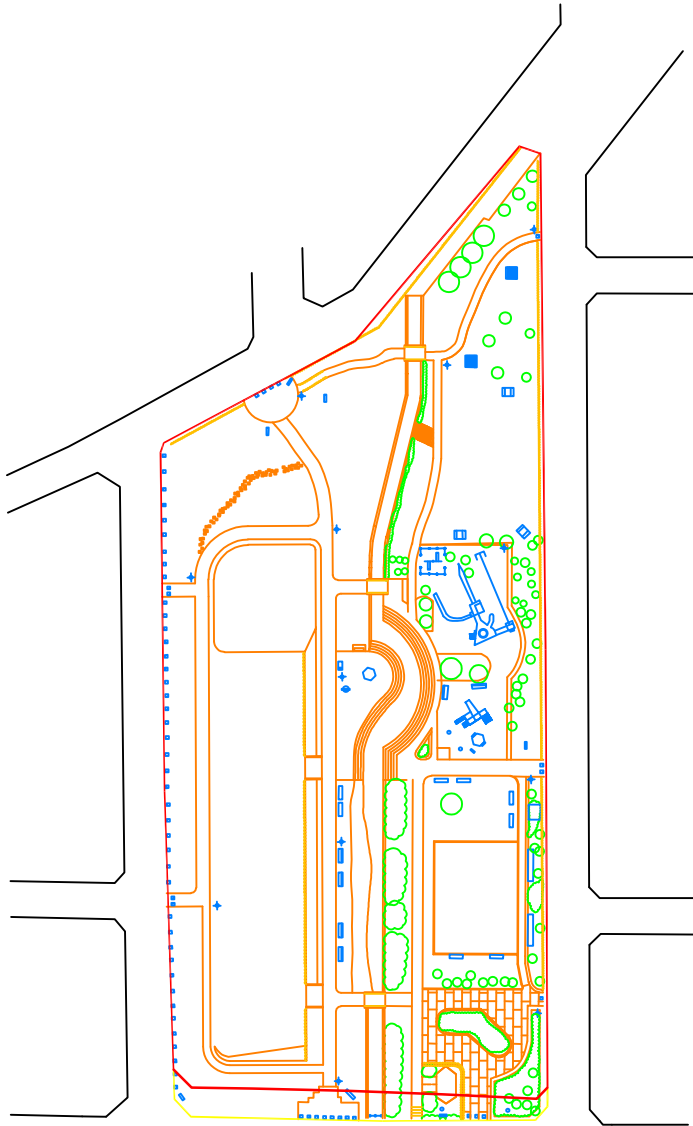
3・3・35号 真駒内曙公園

計画図 図面番号 No. 8

縮尺 1/1,000 (A3)



真駒内曙町3丁目




3-4-95 五輪通

真駒内上町3丁目

真駒内曙町4丁目

凡例

| 色別 | 区分 |
|---|-------------|
|  | 变更后都市計画公園区域 |
|  | 变更前都市計画公園区域 |

札幌圏都市計画公園

3-3-5号 真駒内曙公園

平面計画図 図面番号 No.9

縮尺 1/1,000(A3)