

札幌圏都市計画道路の変更（札幌市決定）

都市計画道路中 8・4・8 号月寒・上野幌通ほか 1 路線を次のように変更する。

種別	名称		位置			区域	構造				備考
	番号	路線名	起点	終点	主な経過地	延長	構造形式	車線の数	幅員	地表式の区間における鉄道等との交差の構造	
特殊街路	8・4・8	月寒・上野幌通	札幌市白石区中央1条1丁目	札幌市厚別区厚別町上野幌	札幌市厚別区大谷地西1丁目	約 11,410 m	地表式	—	20m	自動車専用道路と立体交差 1 箇所 幹線街路と平面交差 1 箇所 立体交差 19 箇所	自転車歩行者専用道 一般道道札幌恵庭自転車道線
	8・7・4	西3丁目地下歩道	札幌市中央区大通西3丁目	札幌市中央区大通西3丁目	—	約 100m	地下式	—	5m	—	歩行者専用道路

「区域及び構造は計画図表示のとおり」

理由書

月寒・上野幌通を挟んで南北に位置する新札幌わかば小学校及び青葉中学校の都市計画学校を廃止し、（仮称）厚別南・青葉地区義務教育学校を新たに都市計画学校に追加する。

この都市計画学校の新規決定に伴い、都市計画学校区域と都市計画道路区域の整合をとるため、都市計画道路の一部区域の変更を行う。

「8・7・4 西3丁目地下歩道」において、沿道建物の建替えに伴い、新たに 1 か所出入口を整備することから区域を一部変更するものである。

変更説明書

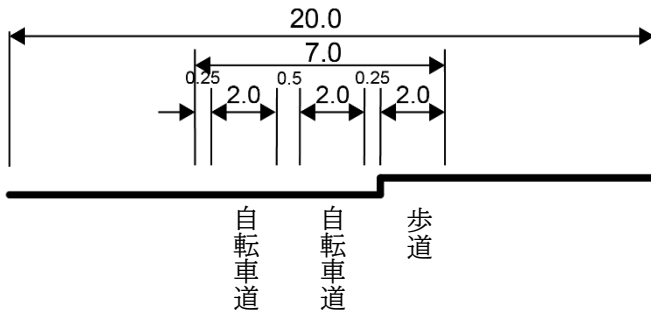
新		旧		変更内容
番号	路線名	番号	路線名	
8・4・8	月寒・上野幌通	8・4・8	月寒・上野幌通	一部区域の変更（変更区間 L=約 90m） 交差の構造の更新（幹線街路との立体交差箇所数 20 箇所→ 19 箇所）
8・7・4	西3丁目地下歩道	8・7・4	西3丁目地下歩道	区域の一部変更

定規図

8・4・8 月寒・上野幌通

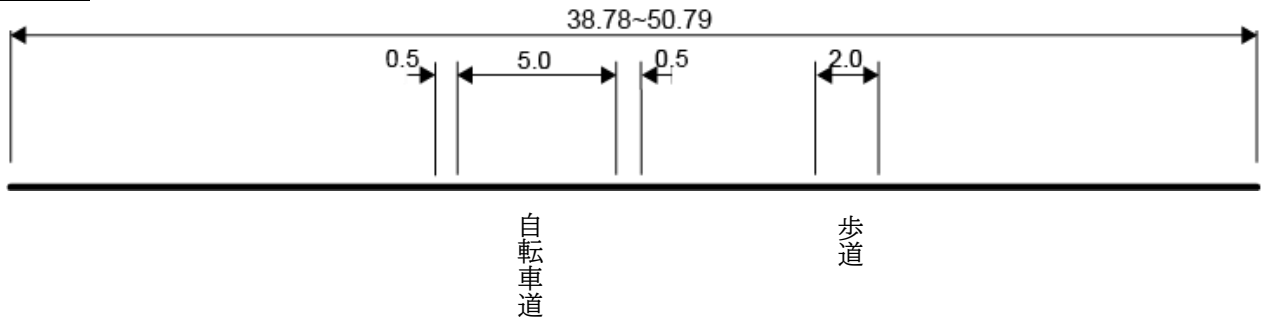
単位：m

代表断面

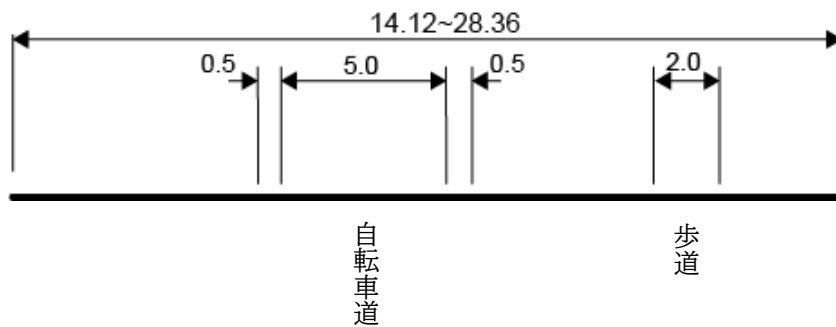


<参考>変更区間

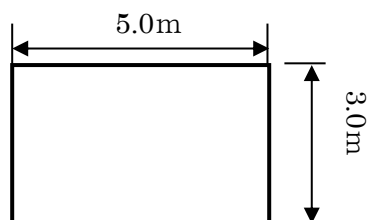
現況



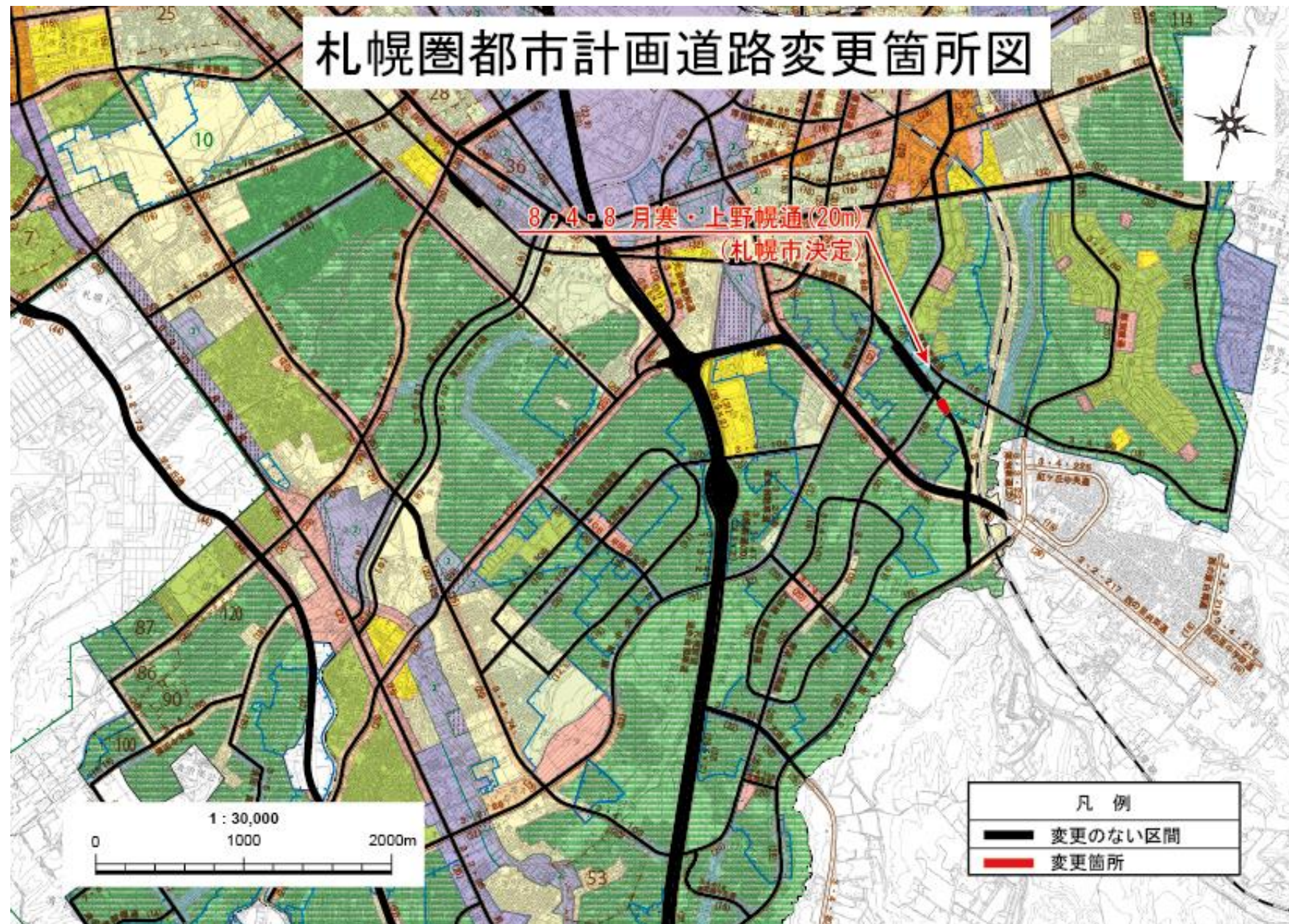
変更



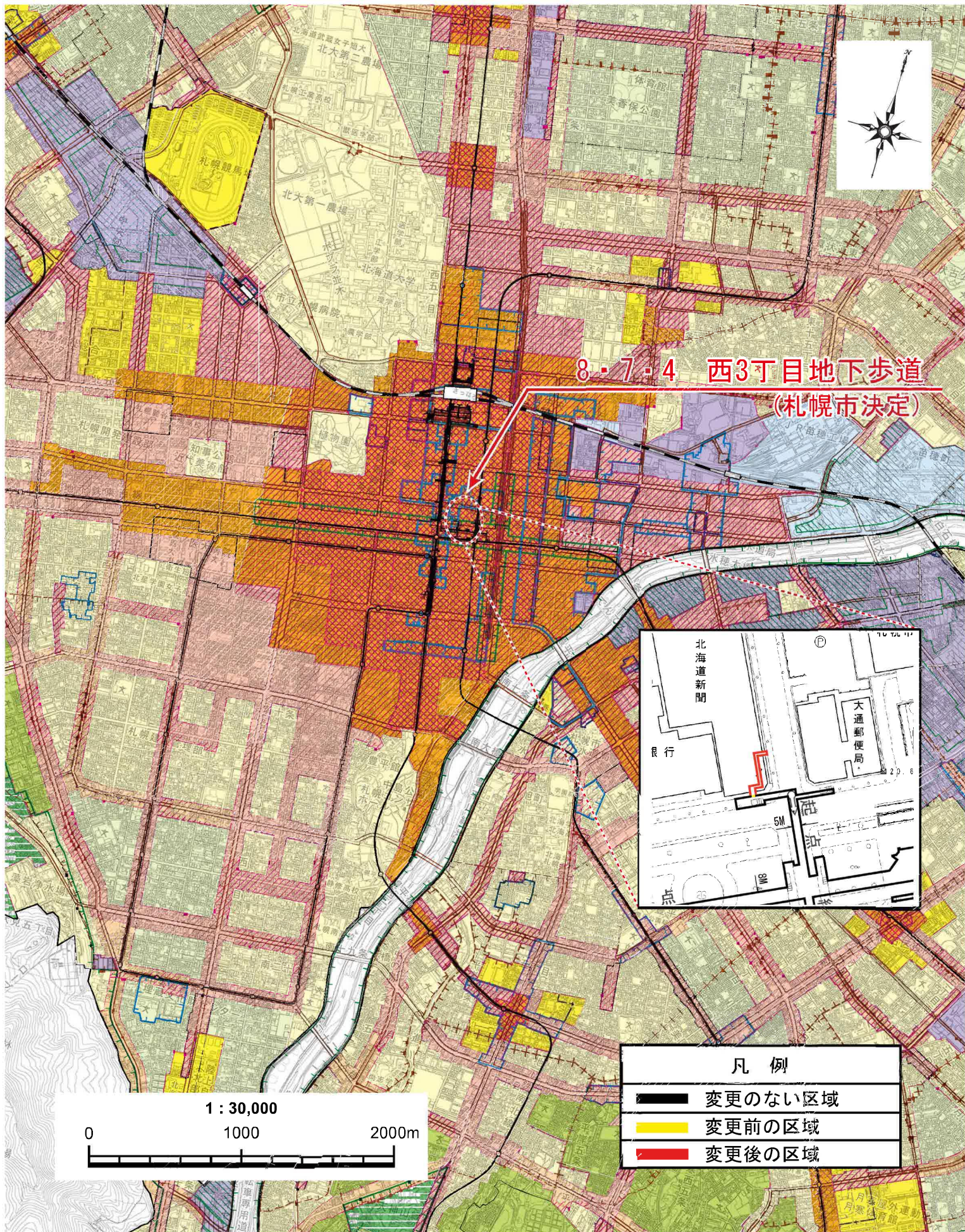
8・7・4 西3丁目地下歩道



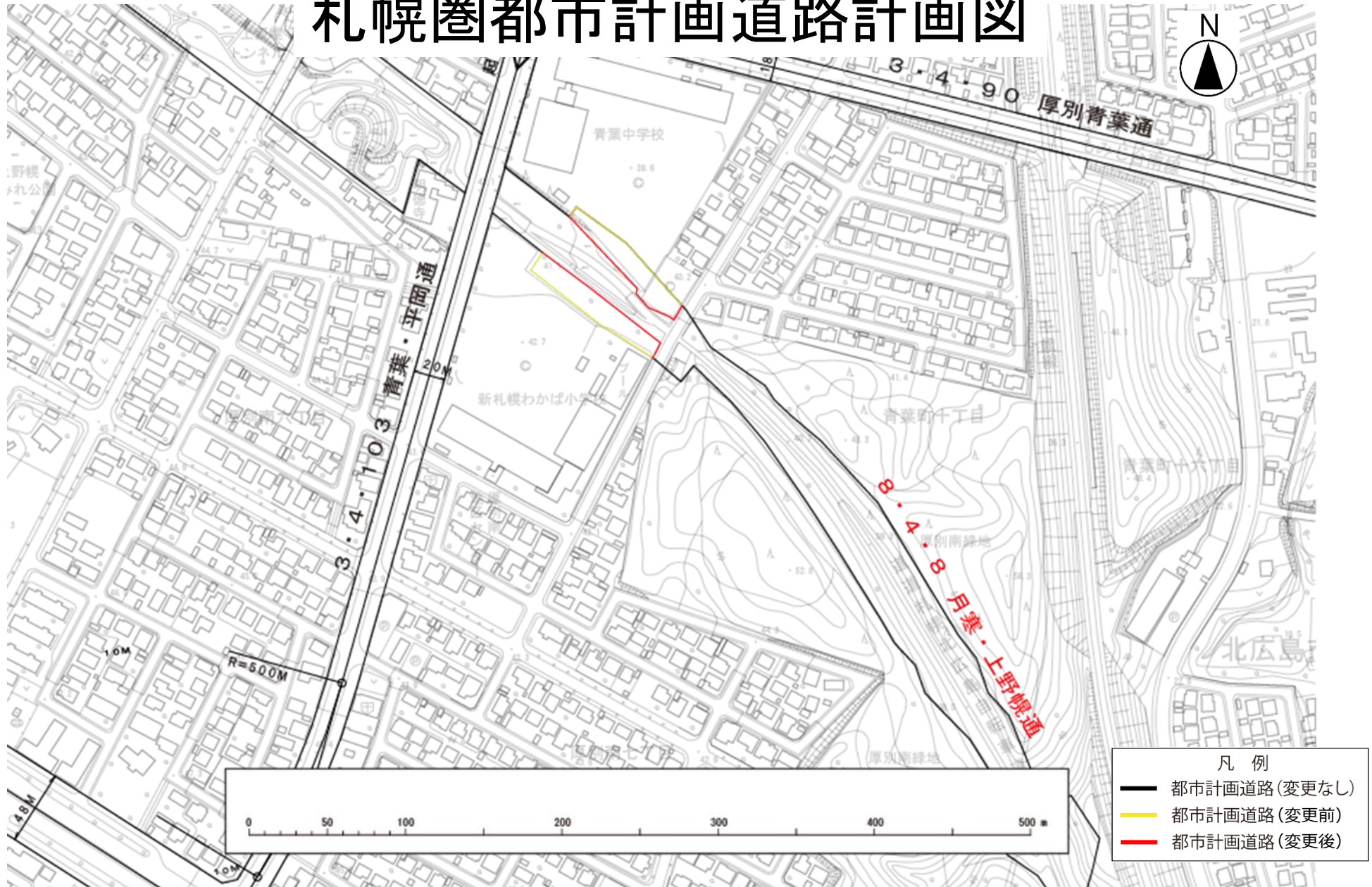
# 札幌圏都市計画道路変更箇所図



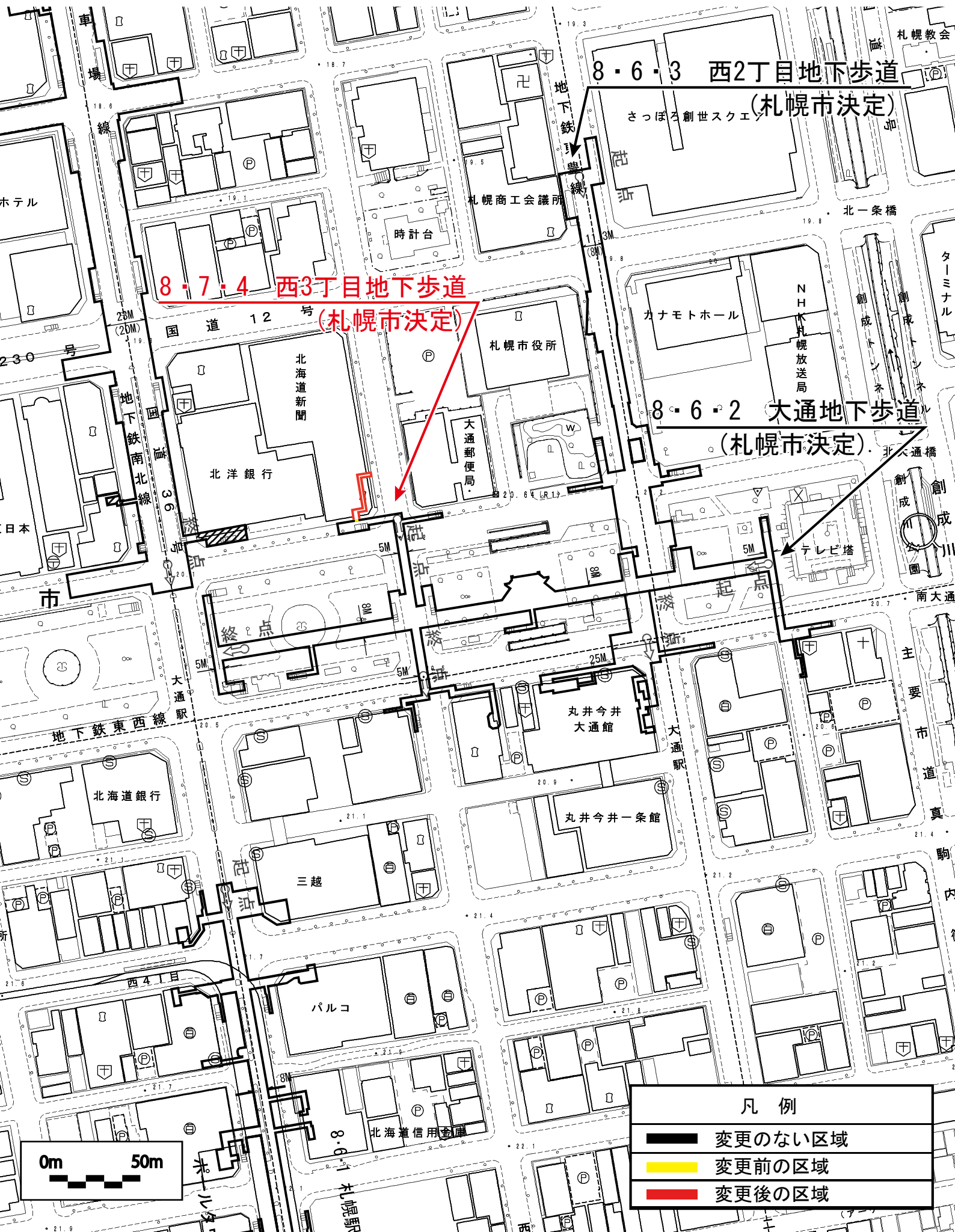
# 札幌圏都市計画道路変更箇所図



# 札幌圏都市計画道路計画図



## 8・7・4 西3丁目地下歩道



8・7・4 西3丁目地下歩道  
(札幌市決定)

8・6・3 西2丁目地下歩道  
(札幌市決定)

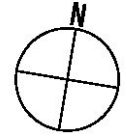
8・6・2 大通地下歩道  
(札幌市決定)

凡例	
■	変更のない区域
■	変更前の区域
■	変更後の区域



# 札幌圏都市計画道路変更 参考図

## 8・7・4 西3丁目地下歩道



地下1階平面図

地上1階平面図

### 凡例

- : 変更のない区域
- : 変更前の区域
- : 変更後の区域

