



70m

1/1906

東区北10条東17丁目10-1

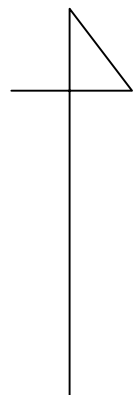
面積

口座番号 5571 東区北10条東17丁目

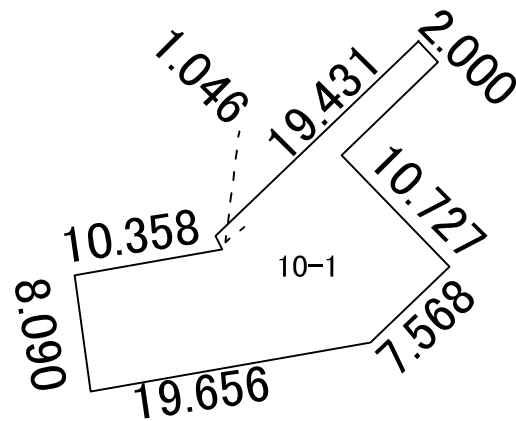
10-1

256.01m²

H20合筆結果



S = 1 / 500



除草面積 : 256.01m² (全地)

9347 東区東苗穂12条1丁目1-3



地図番号	境界標の種類及び筆界点の記号又は点名				
	種類	コンクリート標	木杭	アルミプレート	金属鋳
区し-29	既設				
	新設				
与点の種類	イ. 公共基準点	ロ. 図根点	ハ. 登記基準点	ニ.	
座標系	12系				

与点の成果

点名	X座標	Y座標	備考
1018A	-98909.415	-67999.332	街区基準点
10C23	-98635.260	-67970.082	街区基準点
10C24	-98842.945	-68092.202	街区基準点
10C20	-98745.296	-67747.700	街区基準点

(世界測地系)

求積表

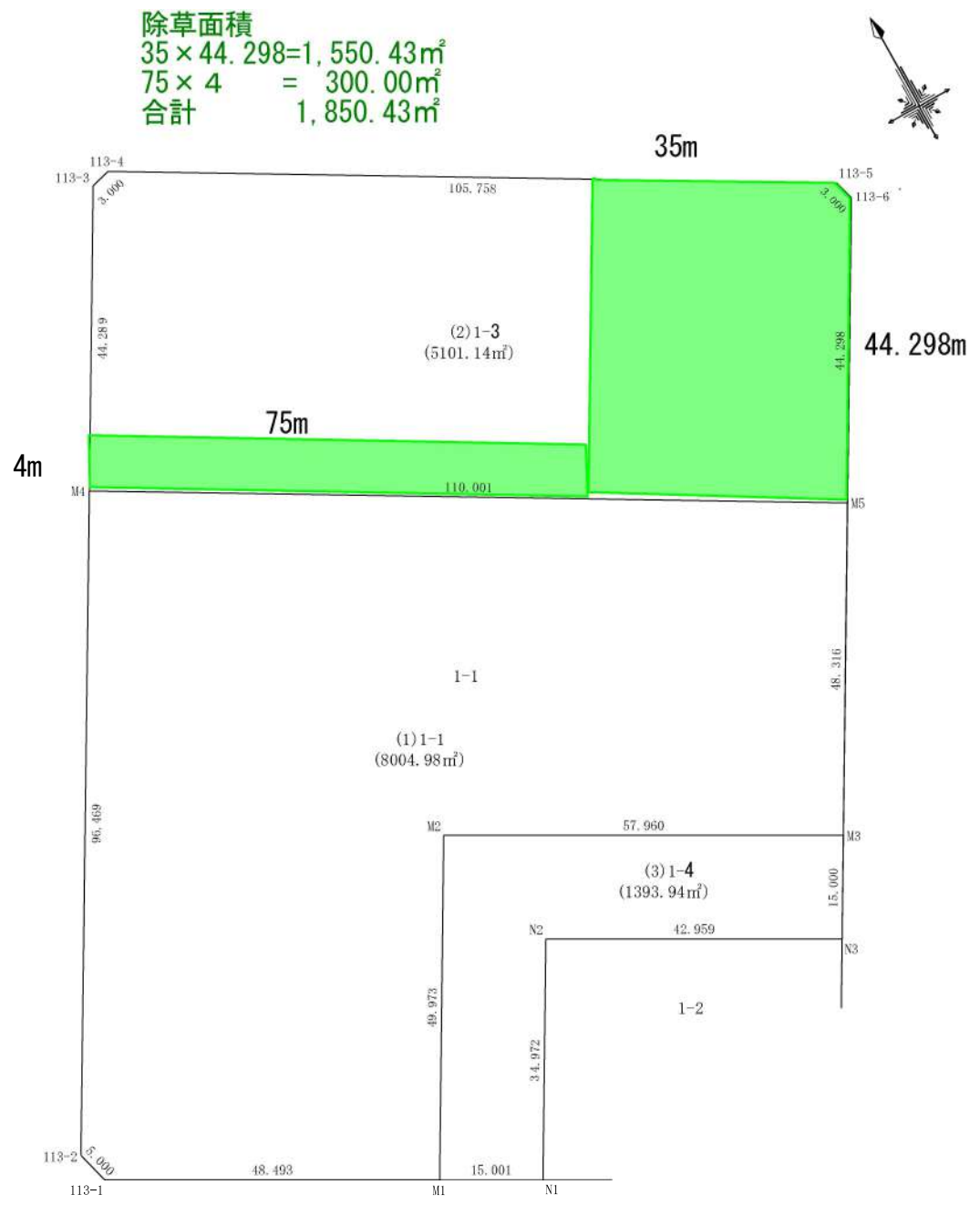
地番		(1) 1-1				
測点名	境界標種	X座標	Y座標	X _{n+1} -X _{n-1}	Y(X _{n+1} -X _{n-1})	
113-1		-98847.985	-68087.929	28.469	-1938395.250701	
113-2		-98843.165	-68089.261	88.442	-6021950.421362	
M4		-98759.543	-68041.160	28.464	-1936723.578240	
M5		-98814.701	-67945.987	-97.039	6593410.632493	
M3		-98856.582	-67970.078	-13.615	925412.611970	
M2		-98828.316	-68020.678	-15.052	1023847.245256	
M1		-98871.634	-68045.594	-19.669	1338388.788386	
倍面積						-16009.972198
面積						8004.9860990
地積						8004.98 m ²

地番		(2) 1-				
測点名	境界標種	X座標	Y座標	X _{n+1} -X _{n-1}	Y(X _{n+1} -X _{n-1})	
M4		-98759.543	-68041.160	93.549	-6365182.476840	
113-3		-98721.152	-68019.077	39.168	-2664171.207936	
113-4		-98720.375	-68016.179	-52.253	3554049.401287	
113-5		-98773.405	-67924.677	-55.927	3798823.410579	
113-6		-98776.302	-67923.900	-41.296	2804985.374400	
M5		-98814.701	-67945.987	16.759	-1138706.796133	
倍面積						-10202.294643
面積						5101.1473215
地積						5101.14 m ²

地番		(3) 1-				
測点名	境界標種	X座標	Y座標	X _{n+1} -X _{n-1}	Y(X _{n+1} -X _{n-1})	
N1		-98878.950	-68032.498	-22.999	1564679.421502	
M1		-98871.634	-68045.594	50.634	-3445420.606596	
M2		-98828.316	-68020.678	15.052	-1023847.245256	
M3		-98856.582	-67970.078	-41.269	2805057.148982	
N3		-98869.585	-67977.557	7.947	-540217.645479	
N2		-98848.635	-68015.061	-9.365	636961.046265	
倍面積						-2787.880582
面積						1393.9402910
地積						1393.94 m ²

総合計面積	14500.0737115 m ²
-------	------------------------------

地番	1-1、1-3	土地積測量図
土地の所在	札幌市東区東苗穂12条1丁目	



作成者	公益社団法人 札幌公共嘱託登記土地家屋調査士協会 事務所 札幌市北区屯田3条2丁目8番45号 社員 土地家屋調査士 大西昭雄 (平成28年 11月 9日測量) (平成28年 11月 10日作成)
-----	---

申請人		縮尺	1/1000
-----	--	----	--------

9346 東区伏古1条2丁目1-7



所在	札幌市東区伏古1条2丁目1番7
図名	求積図 縮尺 1/500
作成者	札幌市東区北23条東15丁目5番25号 土地家屋調査士 松本 昭
作成年月日	平成20年11月14日

求積表

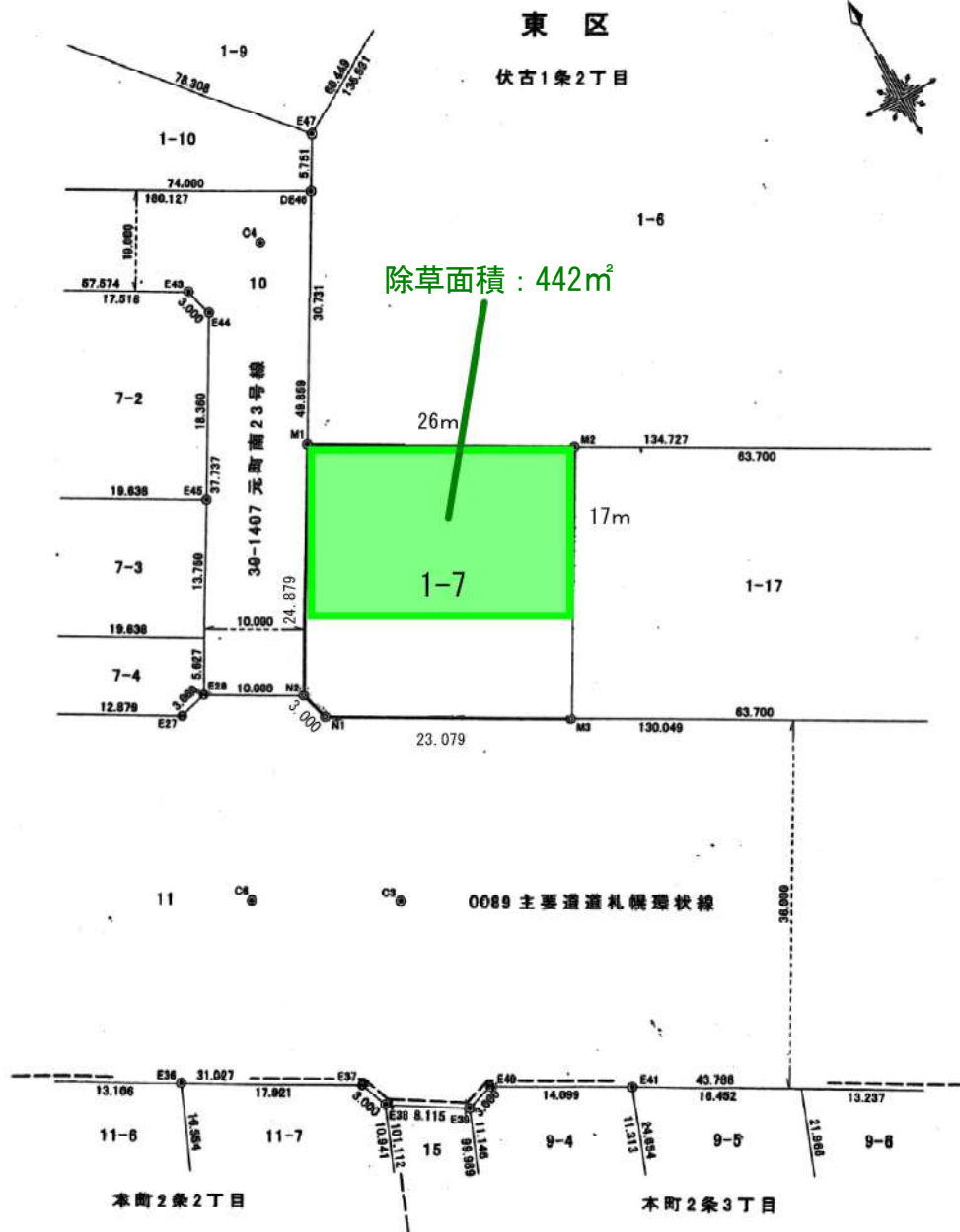
所在	所有者	公簿			実測面積 m ²	備考
		地番	地目	地積 m ²		
札幌市東区 伏古1条2丁目	札幌市	1番7	学校用地 公園	公簿 699 公園 699.7110	倍積法による算出 699.7141055	

成果表 「世界測地系」

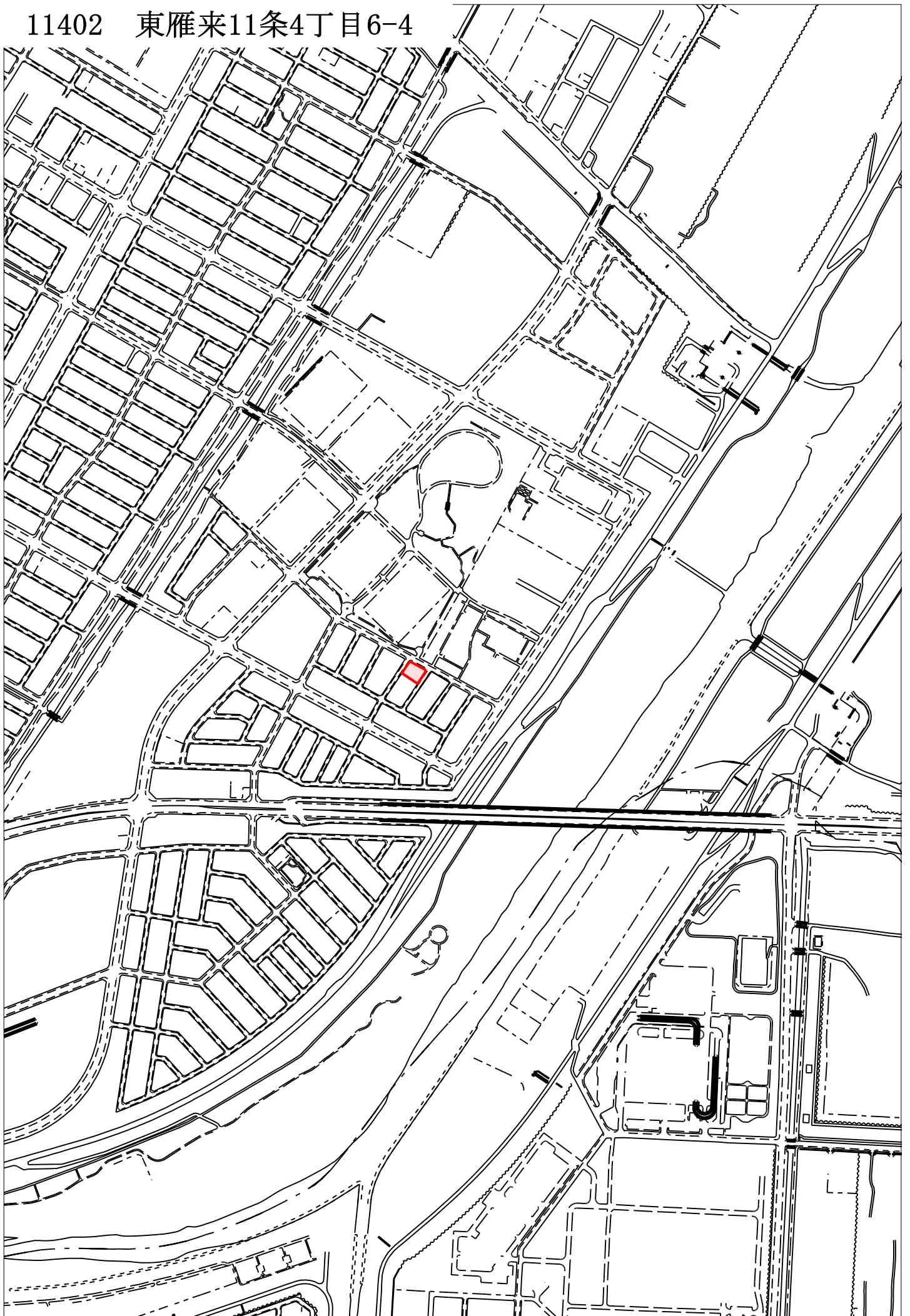
点名	X座標	Y座標	備考
N1	-101584.461	-70356.990	
N2	-101581.574	-70357.791	
M1	-101559.881	-70345.610	
M2	-101572.610	-70322.940	
M3	-101598.152	-70336.159	

凡例

- ◎ 既設コンクリート標
- ⊙ 新設コンクリート標
- ⊙ 既設金属飯



11402 東雁来11条4丁目6-4



測量 台帳 コード		計算者		検算者		年月日	24.10.19	番号	
-----------------	--	-----	--	-----	--	-----	----------	----	--

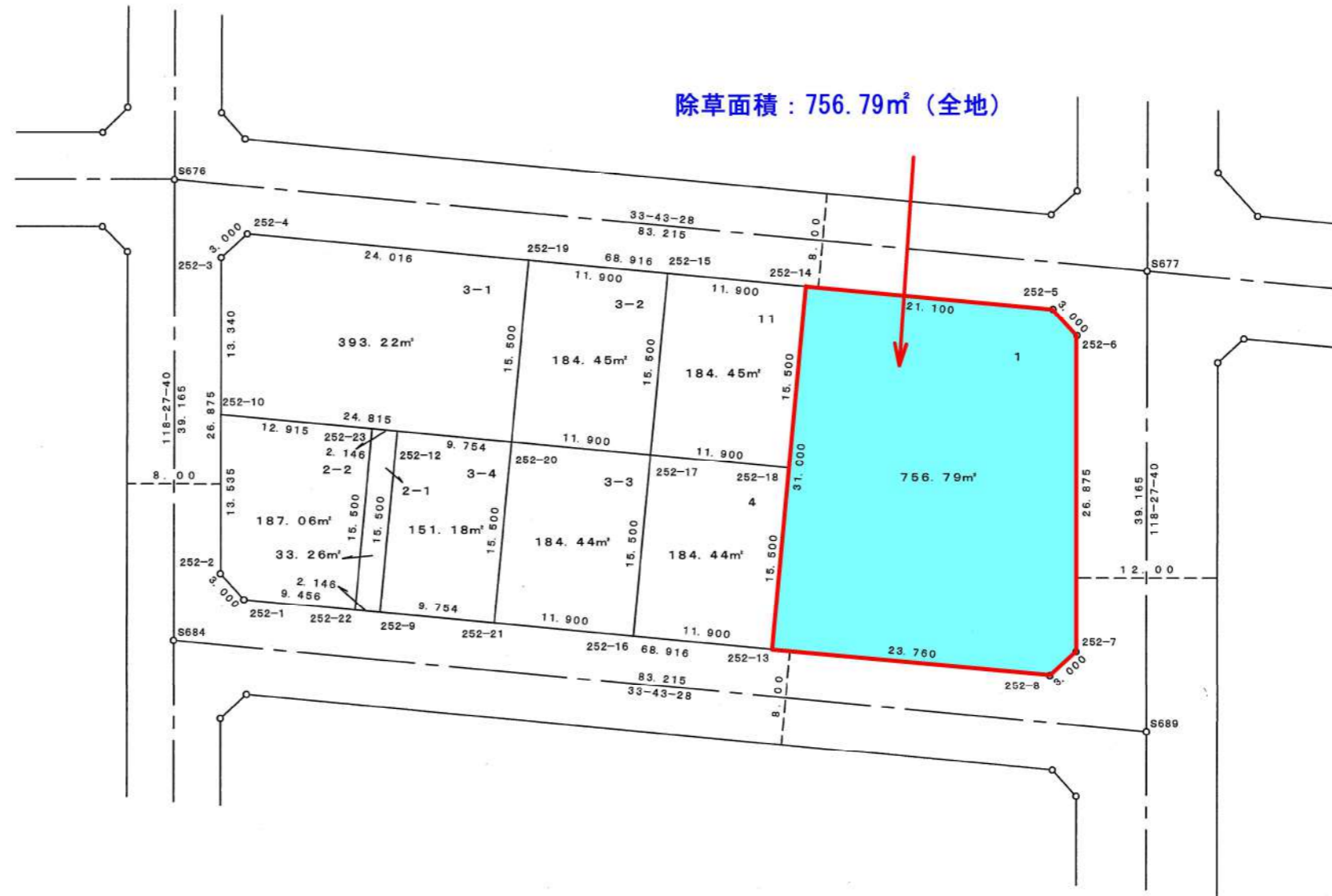
画地確定図

252街区

資料 コード	
-----------	--

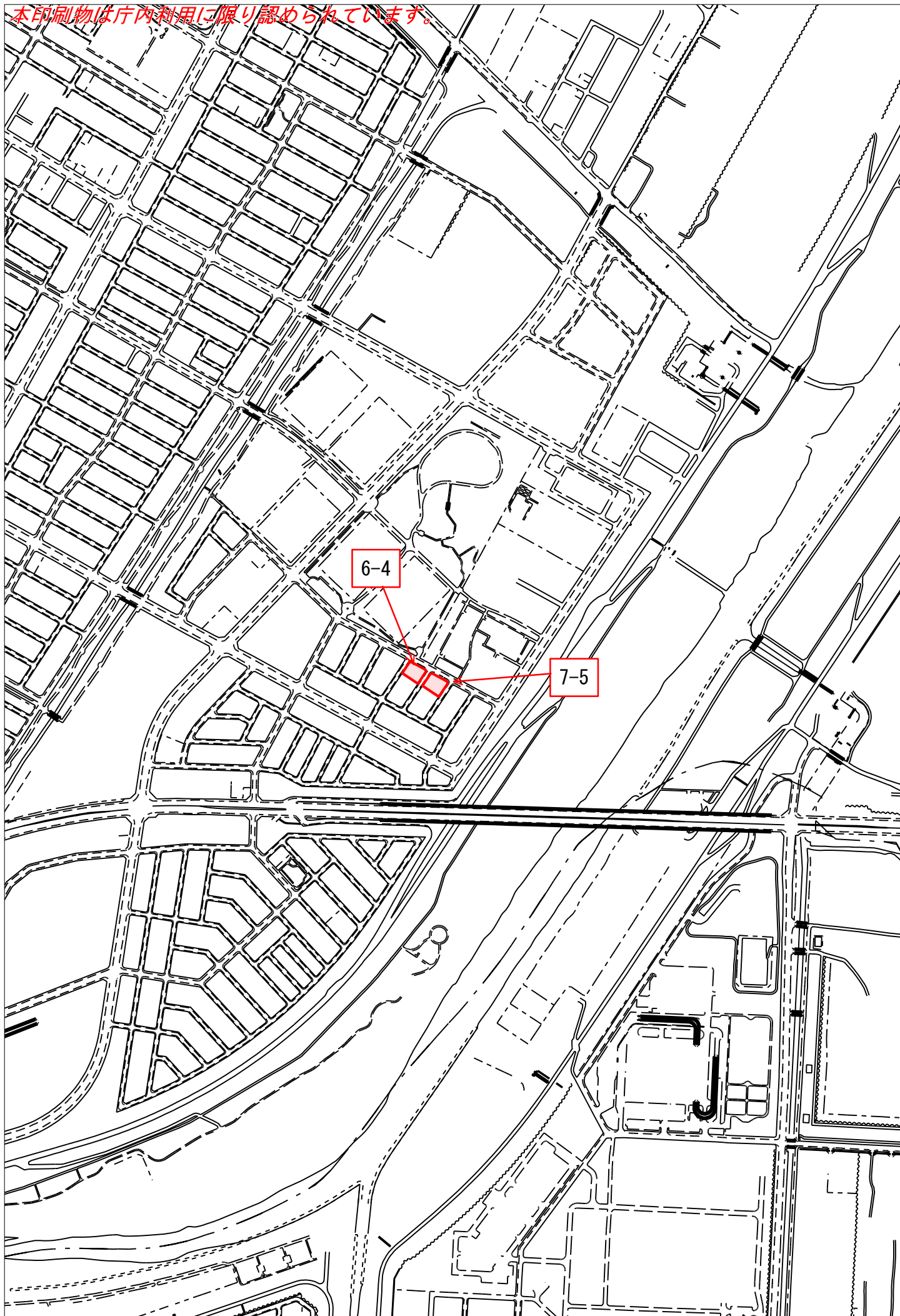




除草面積 : 756.79㎡ (全地)



S=1/500

本印刷物は庁内利用に限り認められています。

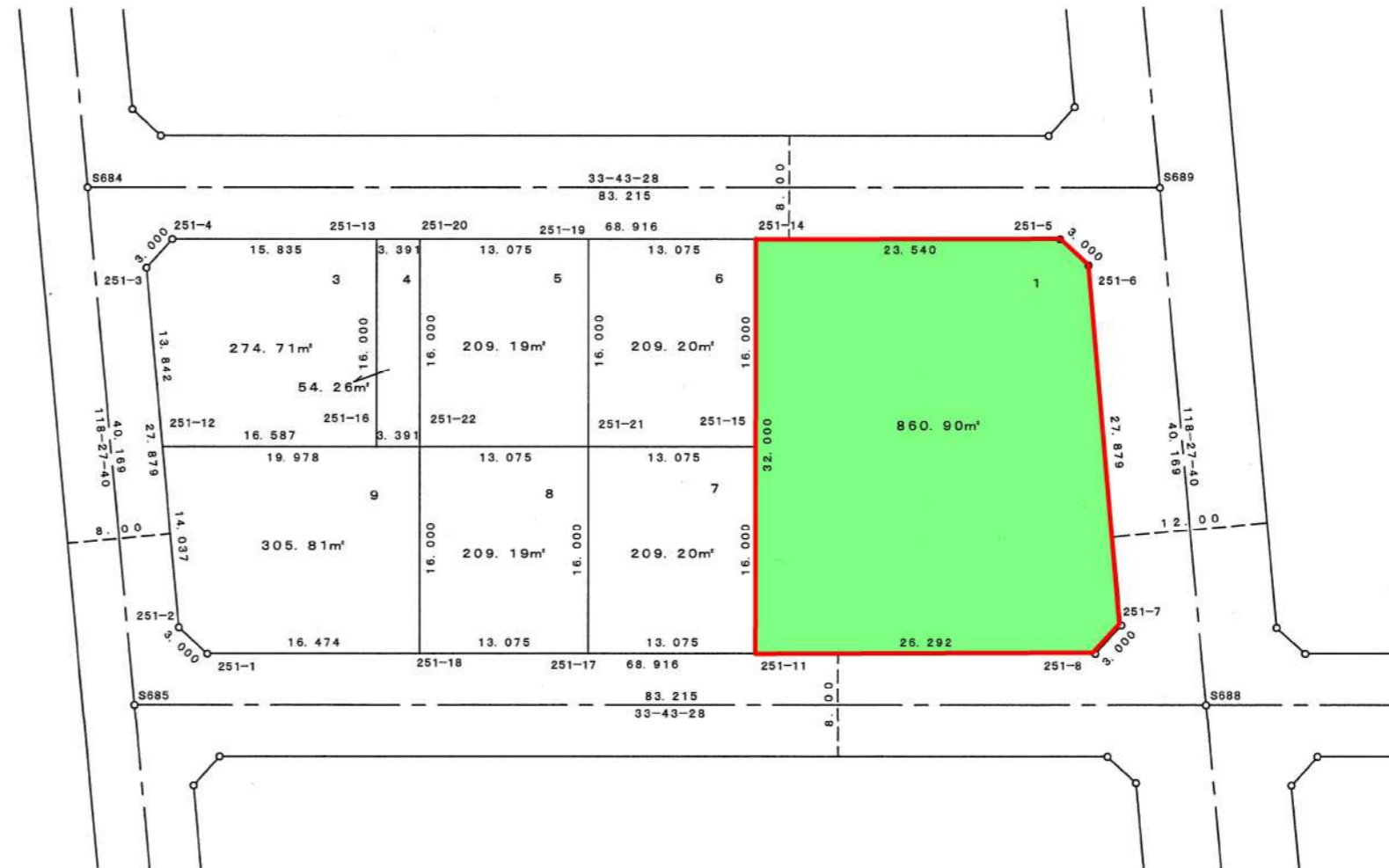
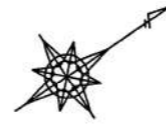


測量 台帳 コード		計算者		検算者		年月日	27.09.16	番号	
-----------------	--	-----	---	-----	---	-----	----------	----	--

画地確定図 東雁来11条4丁目7-5

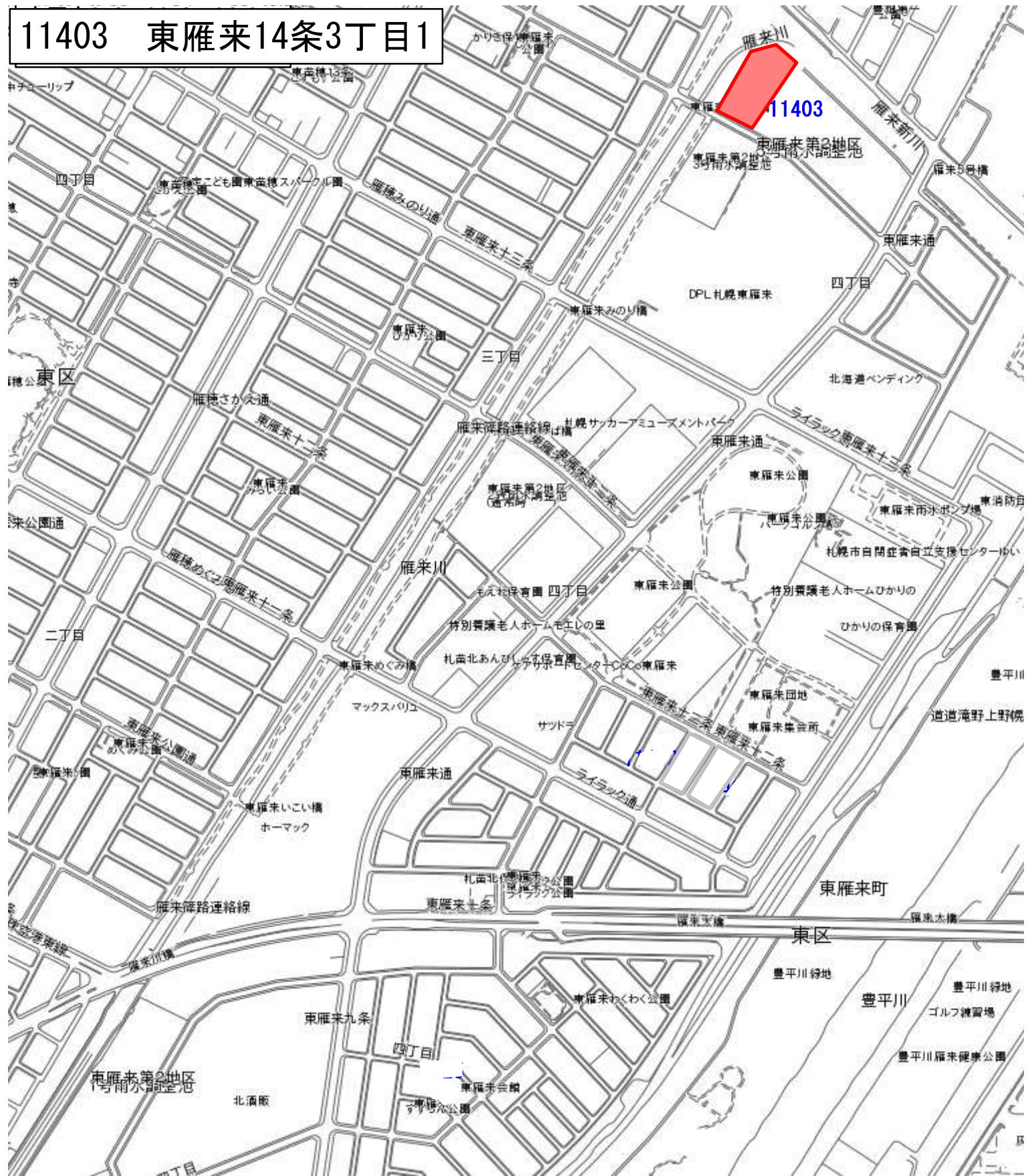
資料 コード	
-----------	--

除草面積 全地 860.90m²



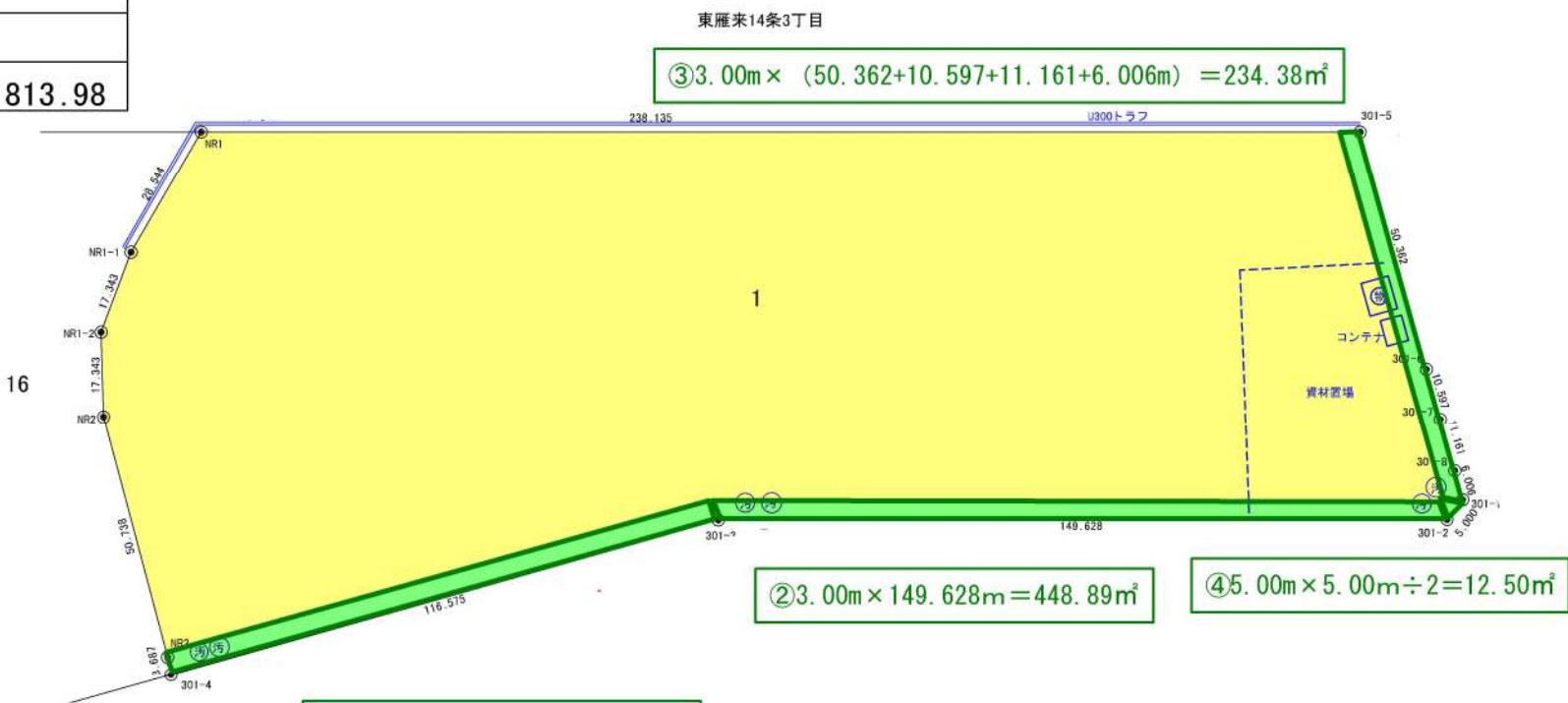
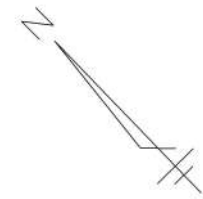
S=1/500

11403 東雁来14条3丁目1



管理用図面

口座番号	土地の所在
11403	東雁来14条3丁目
地番	地積 (m ²)
1	22,813.98
合計	22,813.98



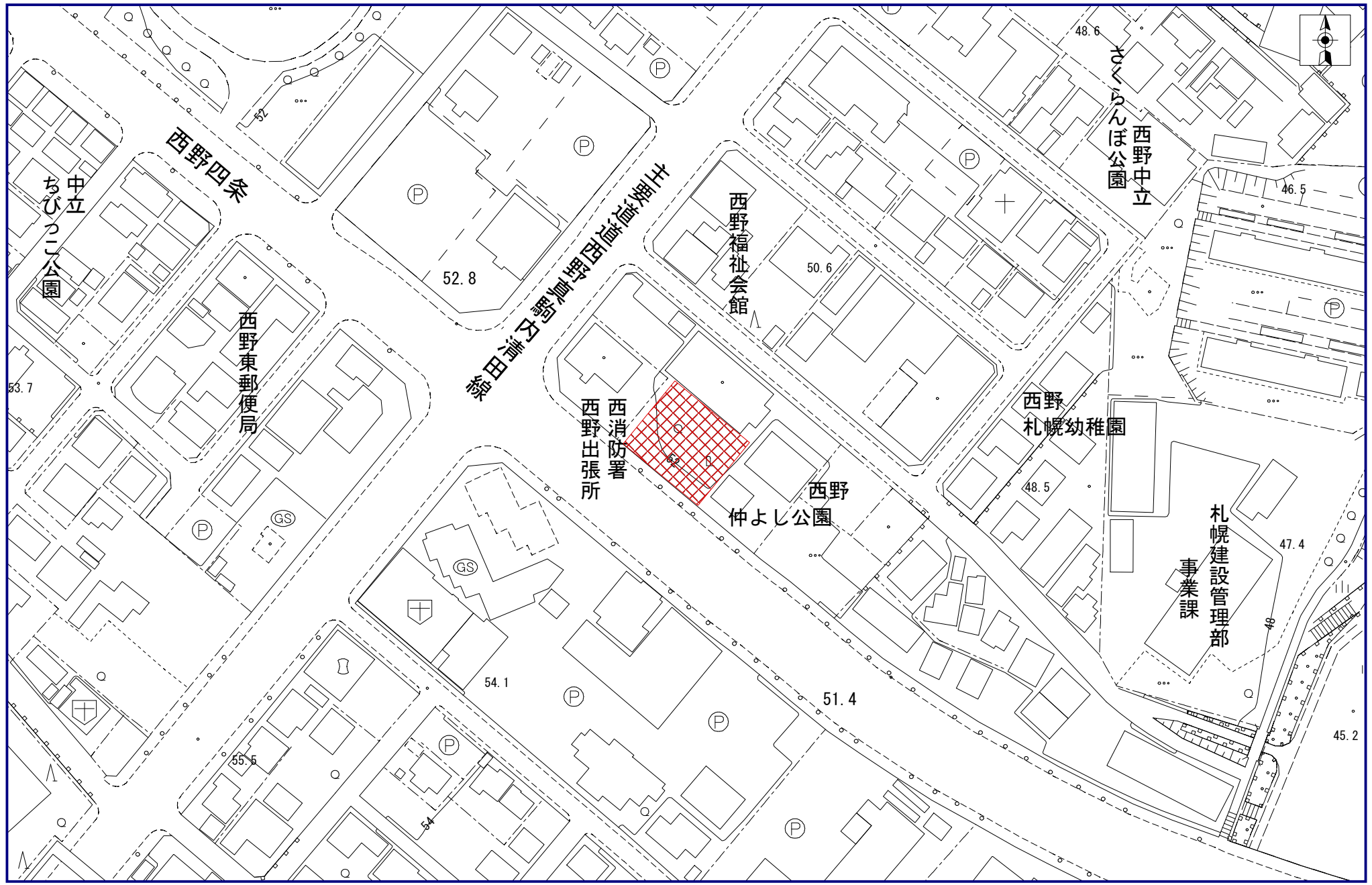
③ $3.00\text{m} \times (50.362 + 10.597 + 11.161 + 6.006\text{m}) = 234.38\text{m}^2$

② $3.00\text{m} \times 149.628\text{m} = 448.89\text{m}^2$

④ $5.00\text{m} \times 5.00\text{m} \div 2 = 12.50\text{m}^2$

① $3.00\text{m} \times 116.575\text{m} = 349.73\text{m}^2$

除草面積①+②+③+④
= 1,045.50m²



5557西野3条2丁目180番1

全地除草 面積

○687.38m²

24.036

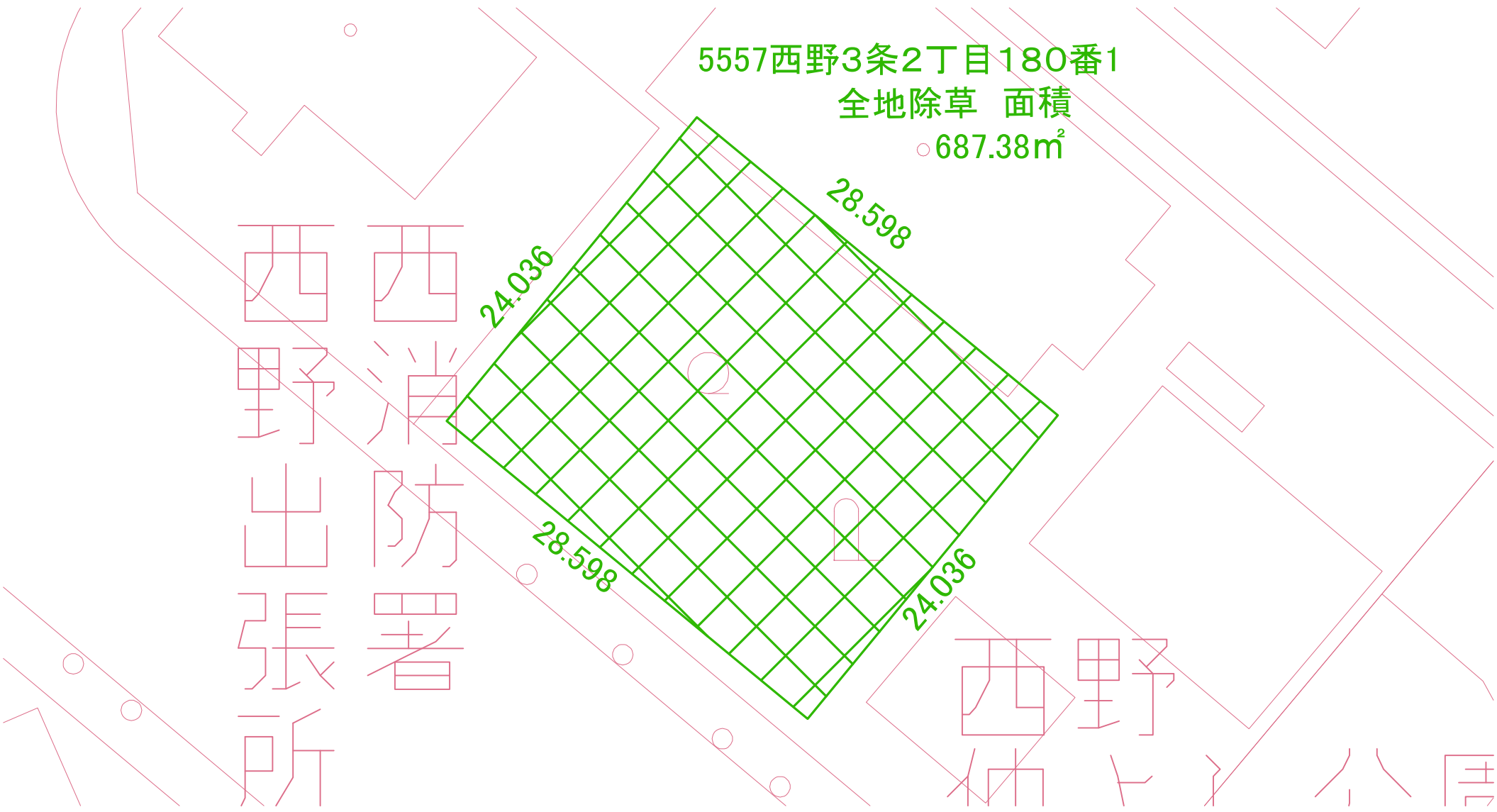
28.598

28.598

24.036

西野出張所
消防署

西野
住宅区





発寒9条9丁目

発寒7条10丁目

発寒8条9丁目

市営発寒八条団地

発寒8条5丁目

発寒10条4丁目

ビッグハウス

発寒8条7丁目

市営発寒八条団地

発寒7条9丁目

発寒7条5丁目

発寒7条4丁目

発寒7条7丁目

みと水公園

発寒7条8丁目

発寒6条4丁目

発寒6条9丁目

発寒6条7丁目

発寒6条5丁目

発寒6条8丁目

市部記念会館

たかやま公園

エレベーター

市ハビリティ楽和発寒

市営中央病院

発寒市障がい者支援センター

発寒5条

発寒5条5丁目

西区体育館

西區水プール

市こくら幼稚園

二十四軒手廻り

地下鉄東西線

サンドラッグ

旧井の川

発寒七条橋

山どり公園

発寒公園

森田発寒道

鉄王団地通

発寒心れお公園

発寒

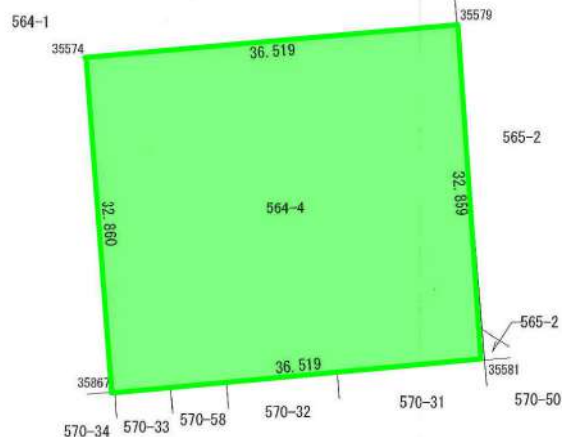
地図番号	境界標の種類及び筆界点の記号又は点名			
	種類	コンクリート標	金属標	木杭
連整E-4	既設	35867	35574, 35579	
	新設	35581		
与点の種類	イ. 公共基準点	㊦ 図根点	ハ. 登記基準点	ニ.

地番	564-4	土地積測在量図
土地の所在	札幌市西区発寒7条7丁目	

世界測地系			
点名	X座標	Y座標	備考
70-090	-100686.314	-78640.683	
70-184	-100523.716	-78517.442	
70-190	-100678.235	-78501.525	

更正前 1200.00㎡
 更正後 1199.9897215㎡

地番 564-4					
NO	X _n	Y _n	Y _{n+1} -Y _{n-1}	X _n · (Y _{n+1} -Y _{n-1})	
35867	-100604.572	-78548.476	-39.091	3932733.324052	
35574	-100571.823	-78551.175	33.693	-3388566.432339	
35579	-100568.783	-78514.783	39.091	-3931334.296253	
35581	-100601.531	-78512.084	-33.693	3389567.383983	
倍面積				2399.979443	
面積				1199.9897215	



除草面積 : 1199.98 (全地)

2回目の除草は実施不要

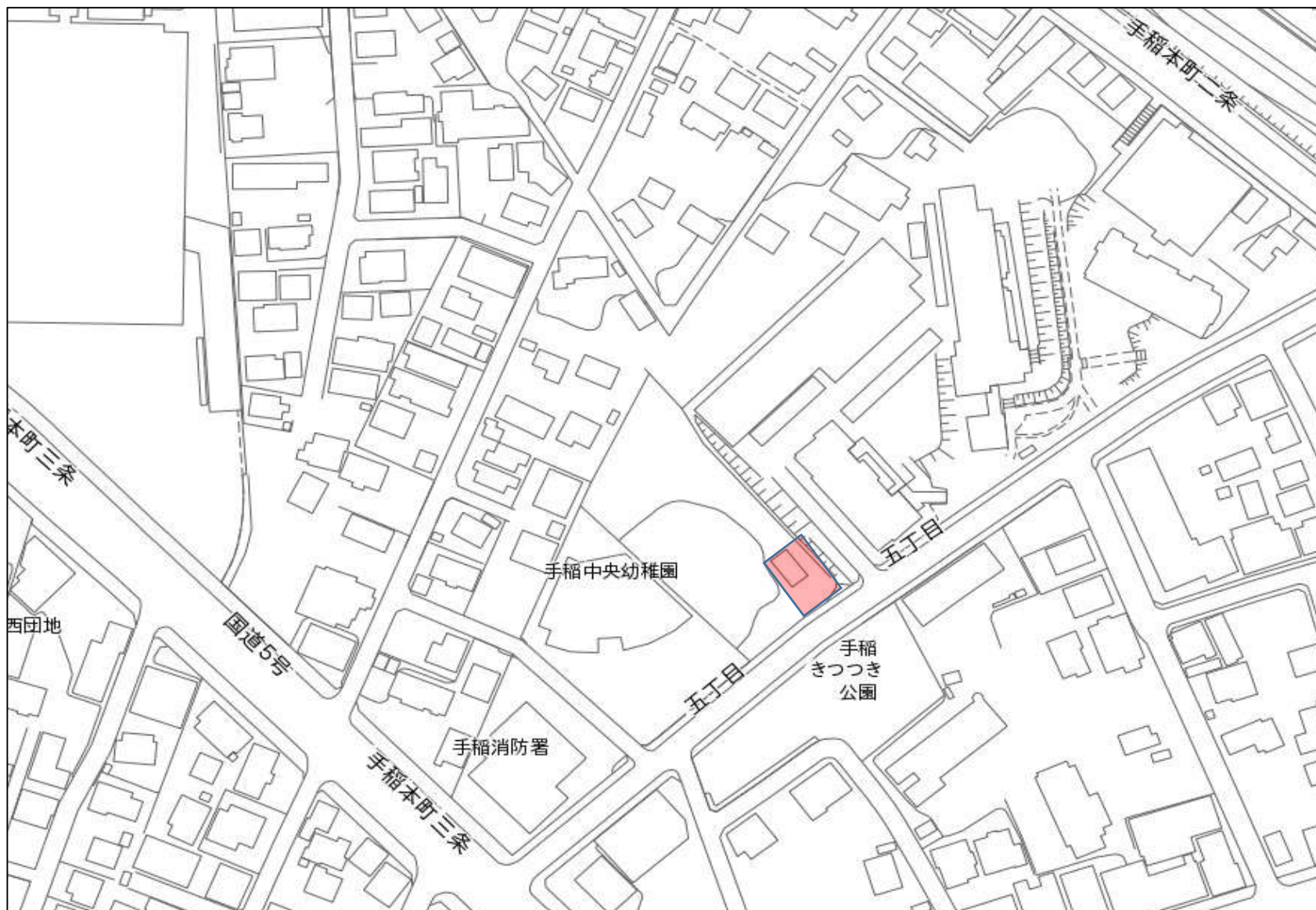
座標系 12系 (令和5年10月27日測量)

官公署証明番号	令和 年 月 日
作成者	公益社団法人札幌公共嘱託登記士地家屋調査士協会 社員 札幌市北区新琴似3条2丁目3番3号 土地家屋調査士 大田 広人 (令和5年11月6日作成)

申請人

縮尺 1/500

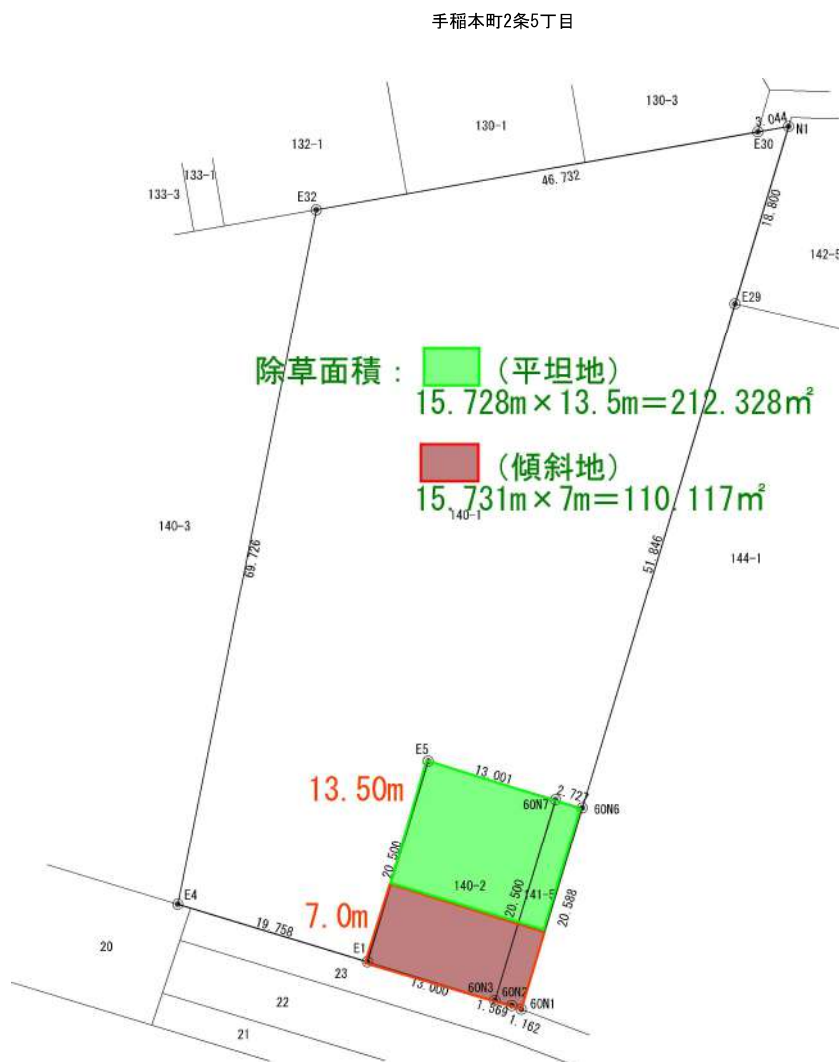
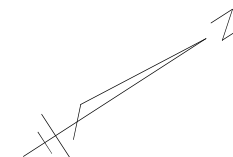
5575 手稲区手稲本町2条5丁目140-2、141-5



管理用図面

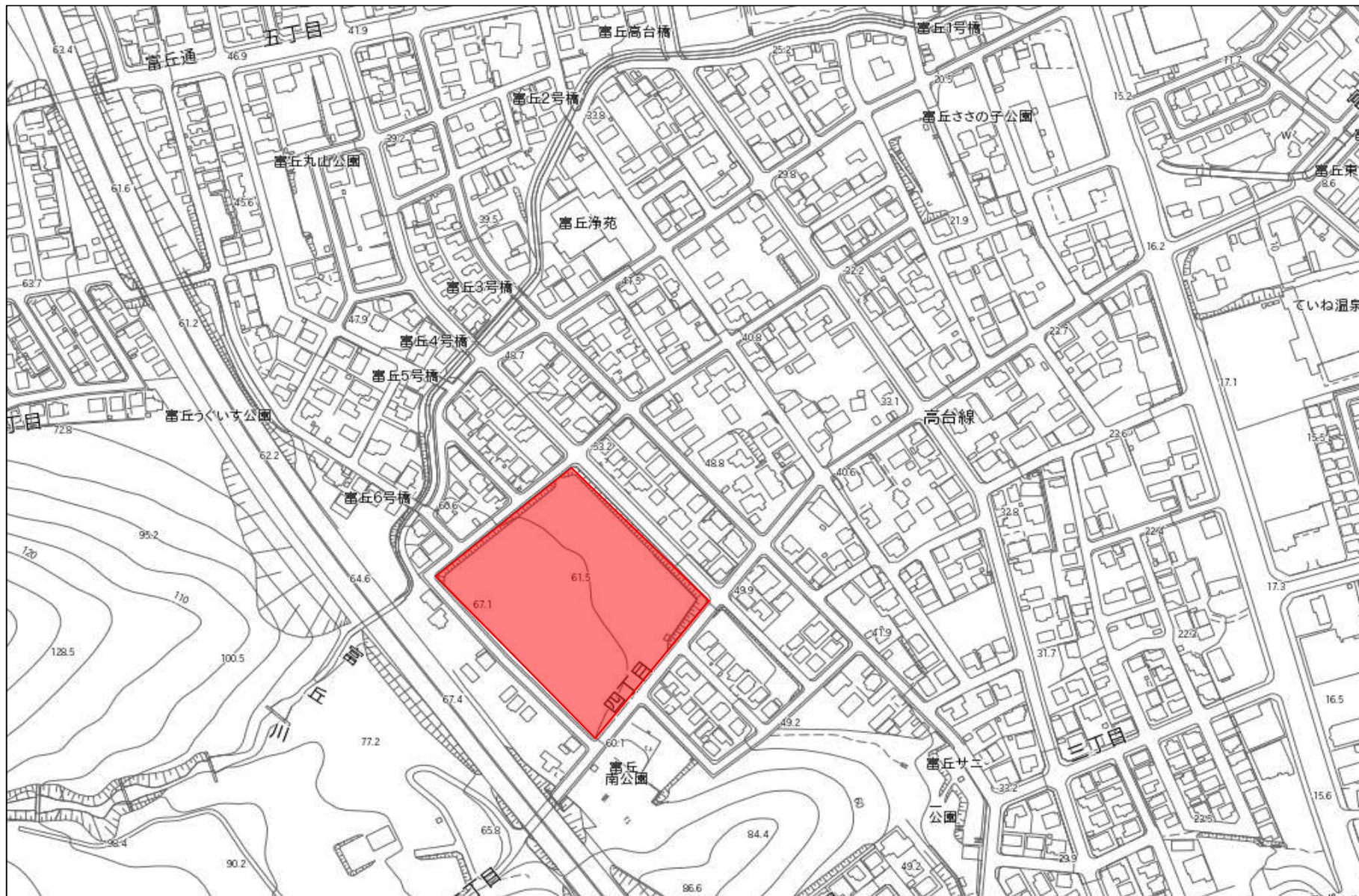
手稲区 3

口座番号	土地の所在	
5575	手稲本町2条5丁目	
地番	地積 (m ²)	
140-1	2,798.12	
141-5	55.95	
140-2	266.50	
合計	3,120.57	



縮尺 1/500

9900 手稲区富丘5条4丁目2-1ほか



除草面積算定

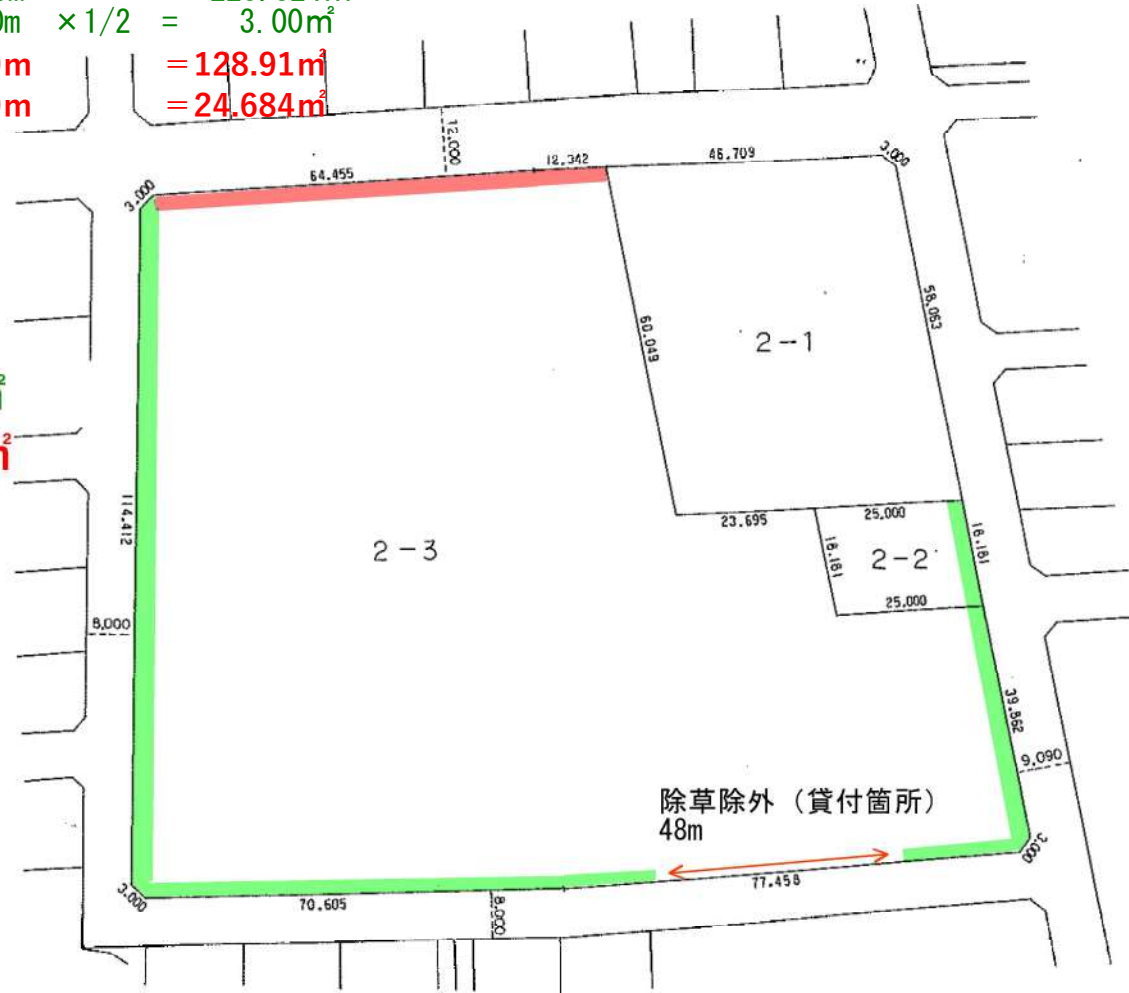
- (39.862m+16.181m) × 2.0m = 112.086㎡
- 3m × 2.0m × 1/2 = 3.00㎡
- 29.458m(77.458m-48m) × 2.0m = 58.916㎡
- 70.605m × 2.0m = 141.21㎡
- 3m × 2.0m × 1/2 = 3.00㎡
- 114.412m × 2.0m = 228.824㎡
- 3m × 2.0m × 1/2 = 3.00㎡
- 64.455m(傾斜) × 2.0m = 128.91㎡
- 12.342m(傾斜) × 2.0m = 24.684㎡

地番	2-1・2・3
土地の所在	手稲区富丘5条4丁目

土地積測量

地番	地積
2-1	2,893.07 ㎡
2-2	450.01 ㎡
2-3	13,460.76 ㎡
合計	16,803.84 ㎡
面積	16,803.84 ㎡

合計 平坦 550.03㎡
傾斜 153.59㎡



除草除外 (貸付箇所)
48m

平成 年 月 日

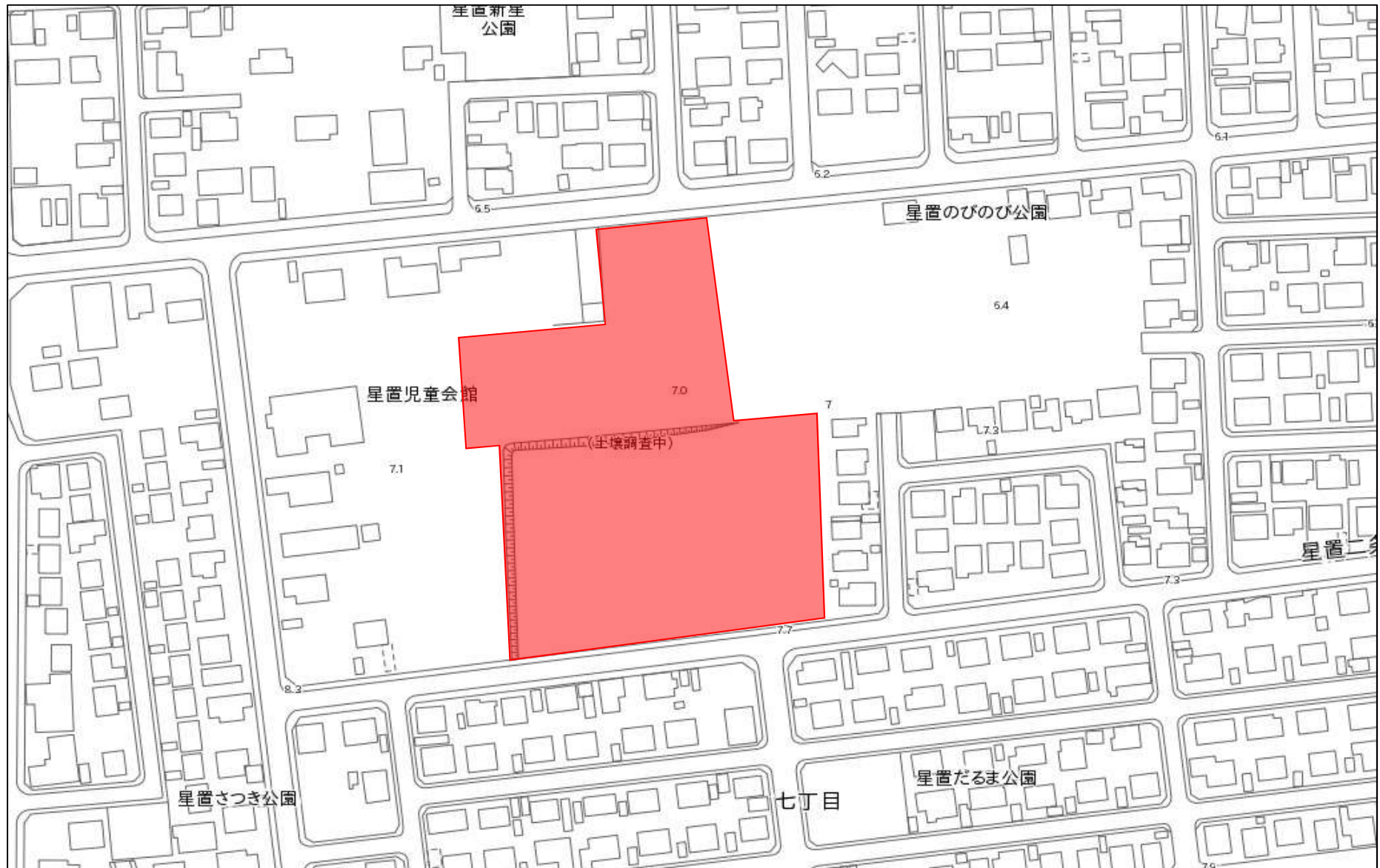
作製者

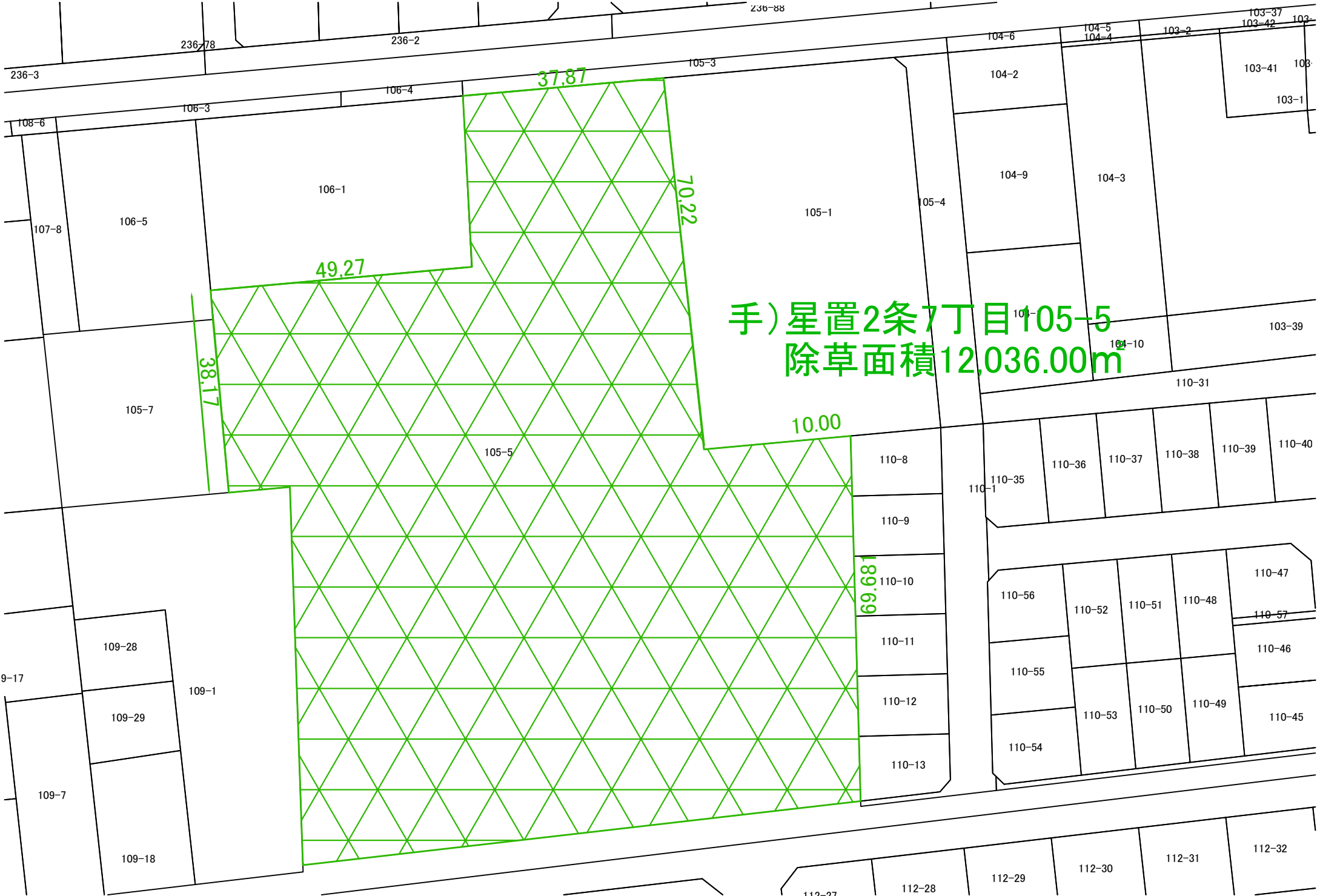
(教)総務部計画課

(平成 13年 6月 22日作製)

縮尺 1/1,000

5650 手稲区星置2条7丁目105-5





手)星置2条7丁目105-5
除草面積12,036.00m

37.87

70.22

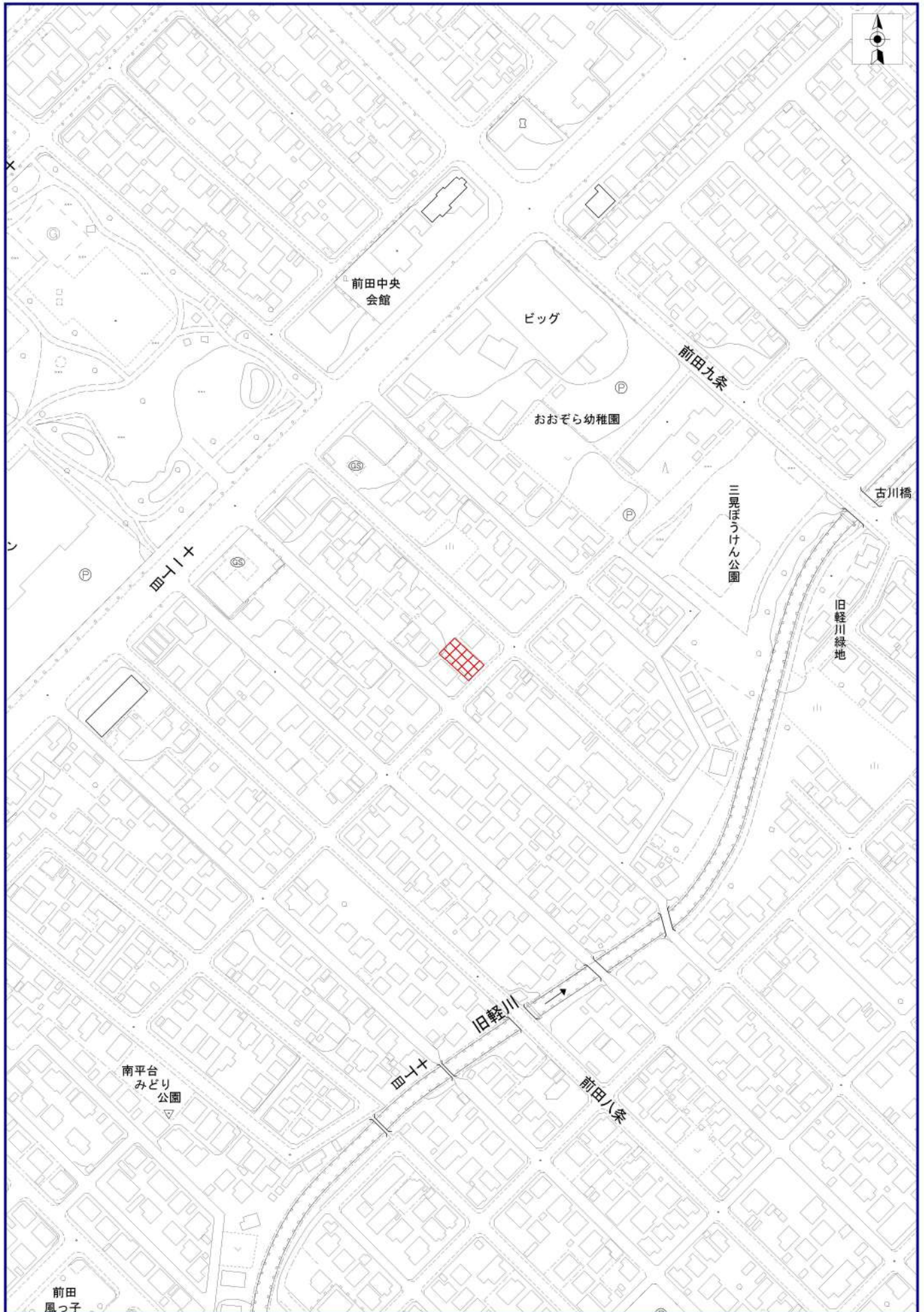
49.27

38.17

10.00

69.69

手稲区前田8条10丁目113-48位置図（口座番号5710）



100m

1/2500

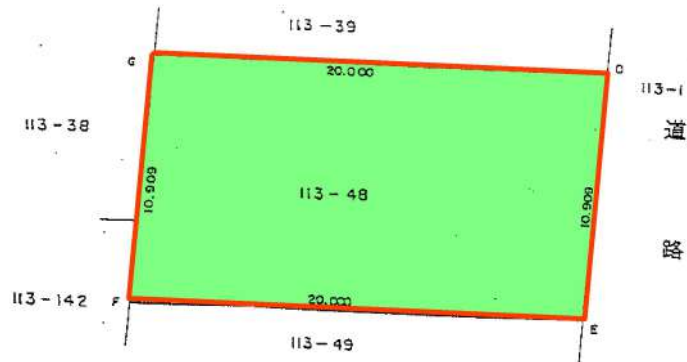
OutputLogID=5BF36ADD-C9BE-42D2-0000-7000D6B31DAA (1980953)

用地管理図

他585

境界標埋設状況及び種類			
有	正常		
	破壊		
	傾倒		
	埋没		
無			
コンクリート	金属	木杭	その他
地番	地目	公簿地積	
113-48	雑地	218.00㎡	

除草面積 全地218㎡



原図

出張番号	〇発行 一抜	320
平成4年3月25日		
土地の所在	手塚区前田8条10丁目	
現況図番号	04-05	縮尺 1/250
図解標記名	計測地籍図	