

5557西野3条2丁目180番1

全地除草 面積

○687.38m²

24.036

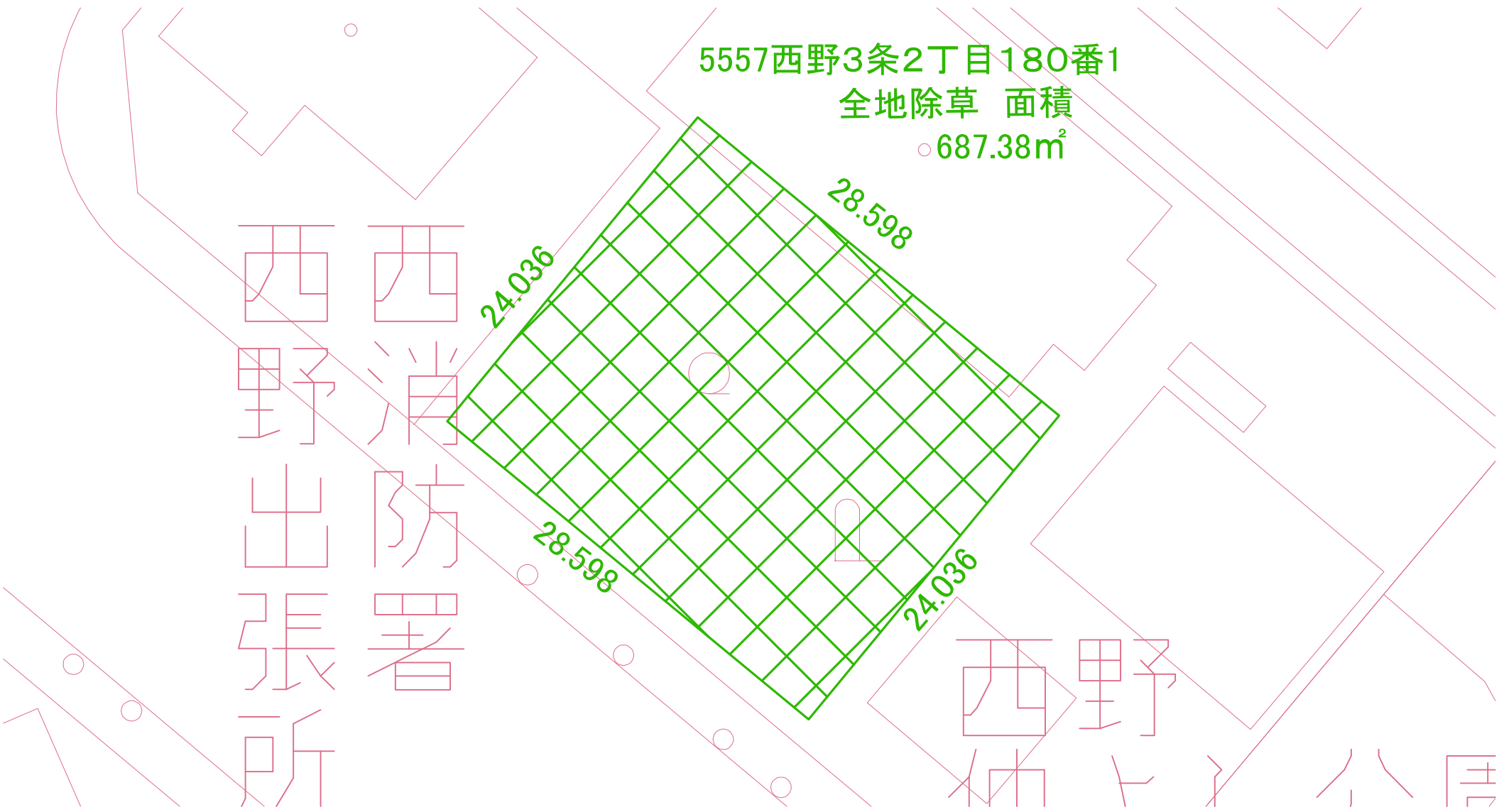
28.598

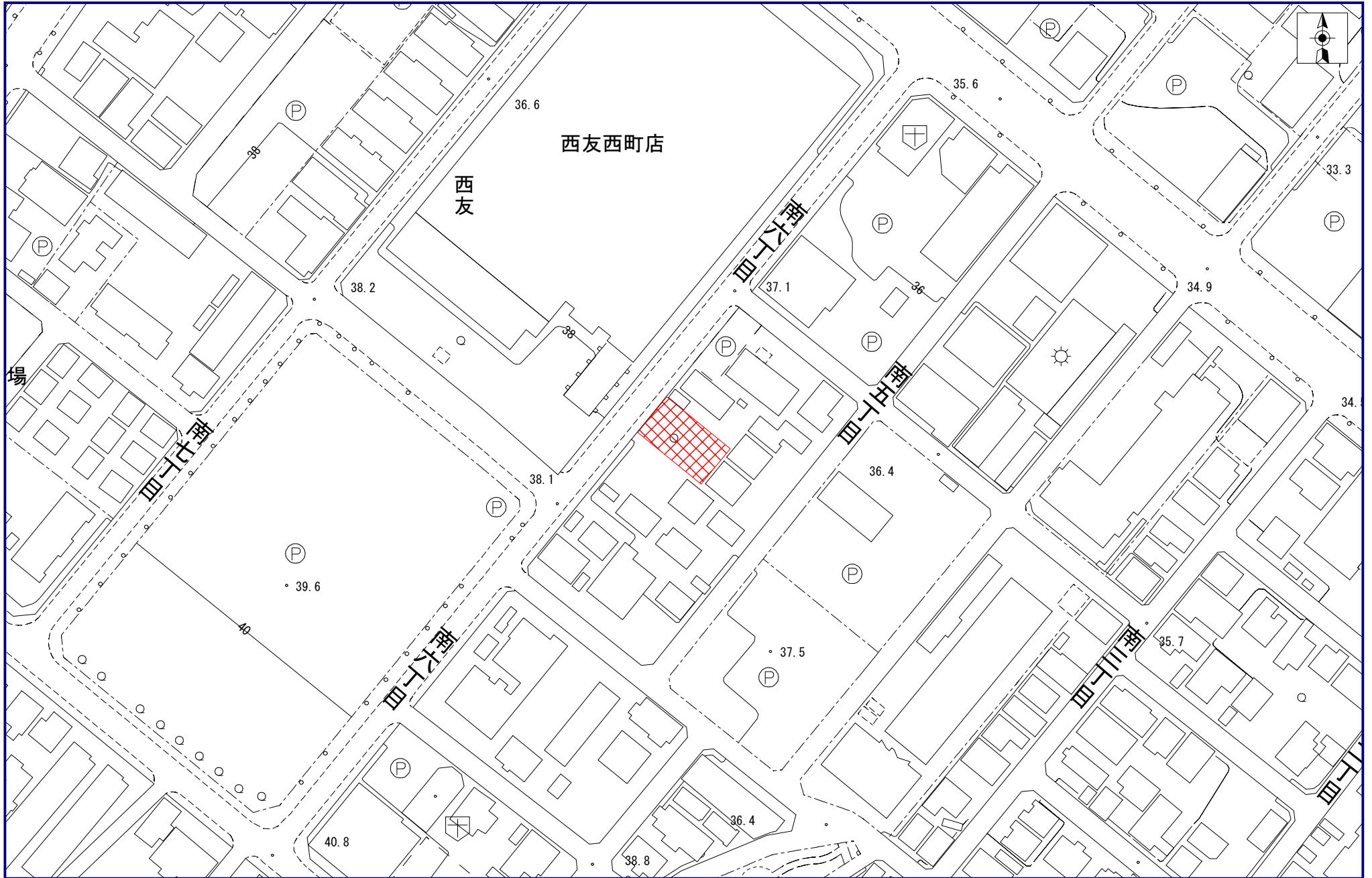
28.598

24.036

西野出張所
消防署

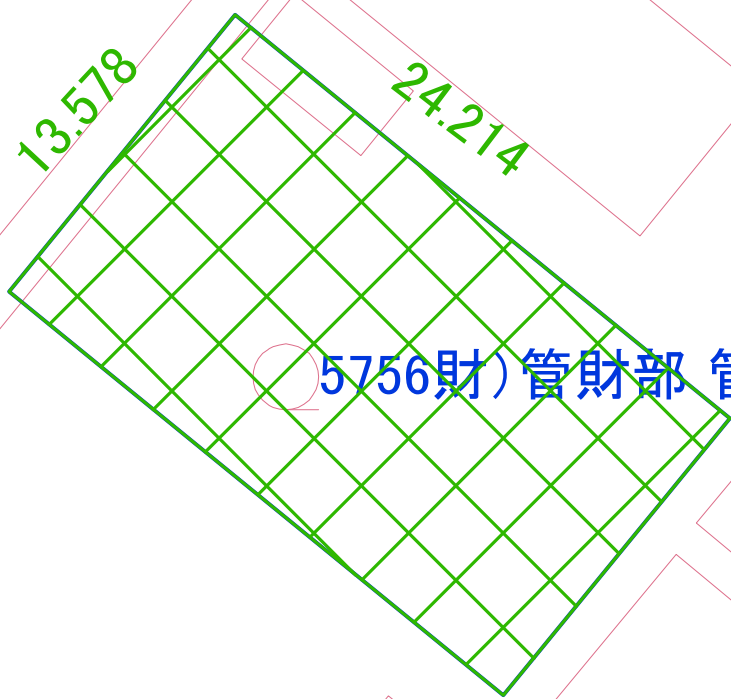
西野
住宅区





100m

5756他692 西町南5丁目
全地除草 328.76㎡



5756財)管財部 管財課69200

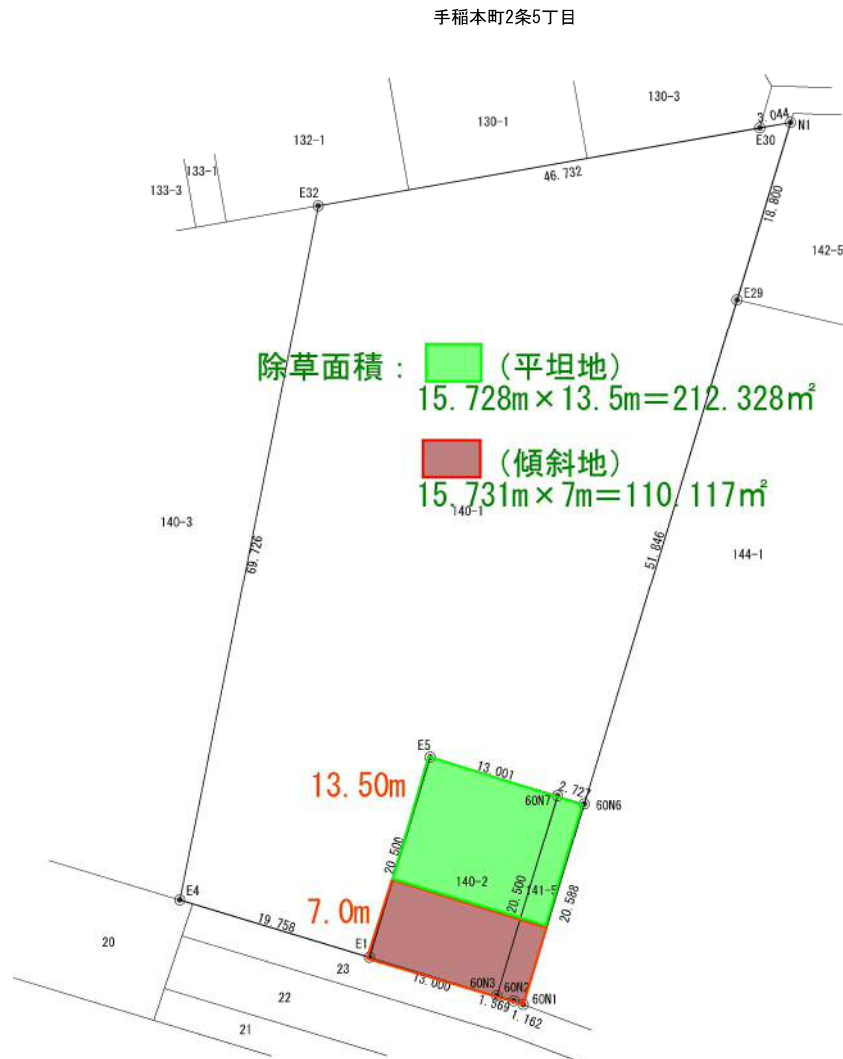
5575 手稲区手稲本町2条5丁目140-2、141-5



管理用図面

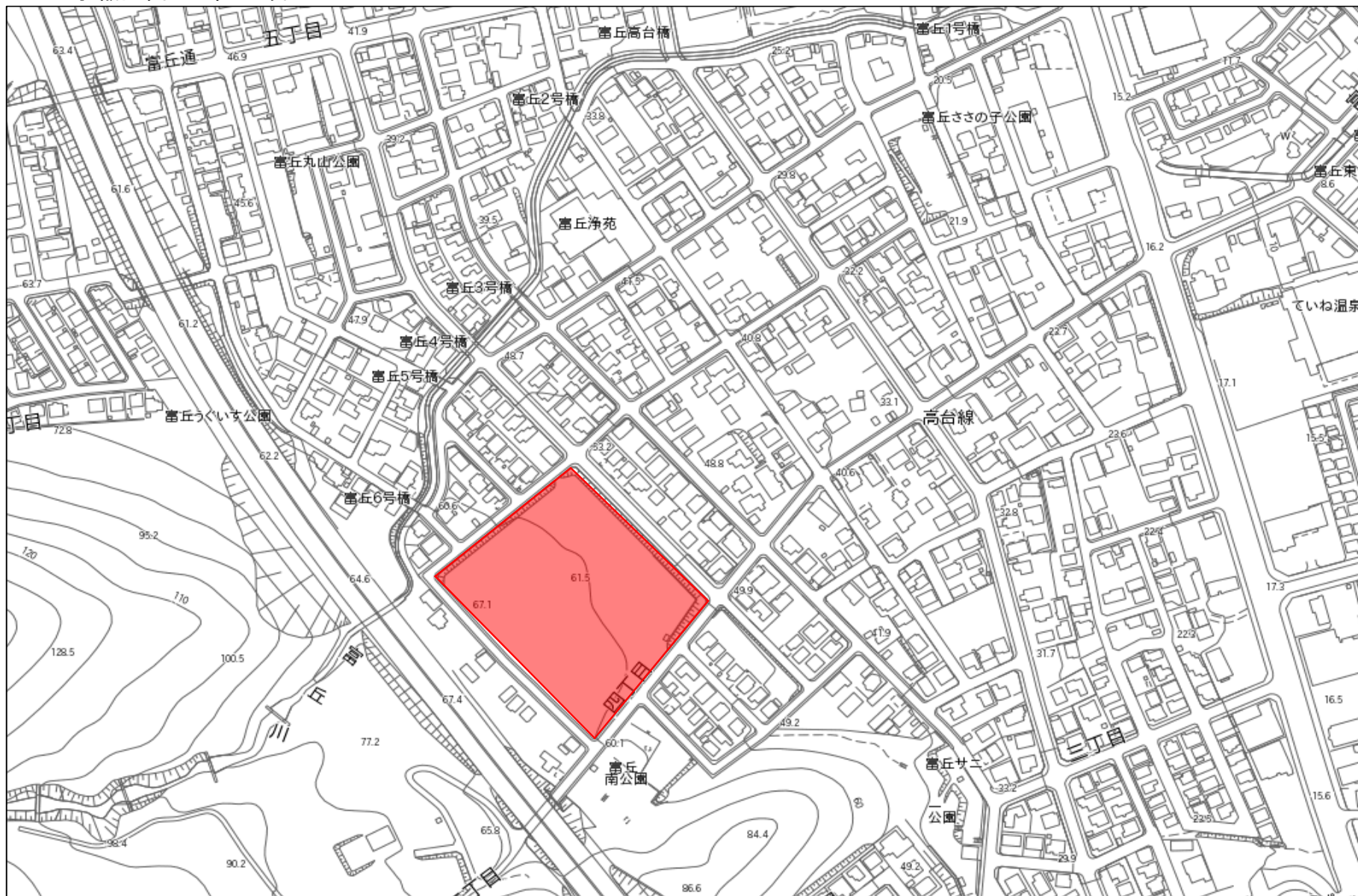
手稲区 3

口座番号	土地の所在	
5575	手稲本町2条5丁目	
地番	地積 (m ²)	
140-1	2,798.12	
141-5	55.95	
140-2	266.50	
合計	3,120.57	



縮尺 1/500

9900 手稲区富丘5条4丁目2-1ほか

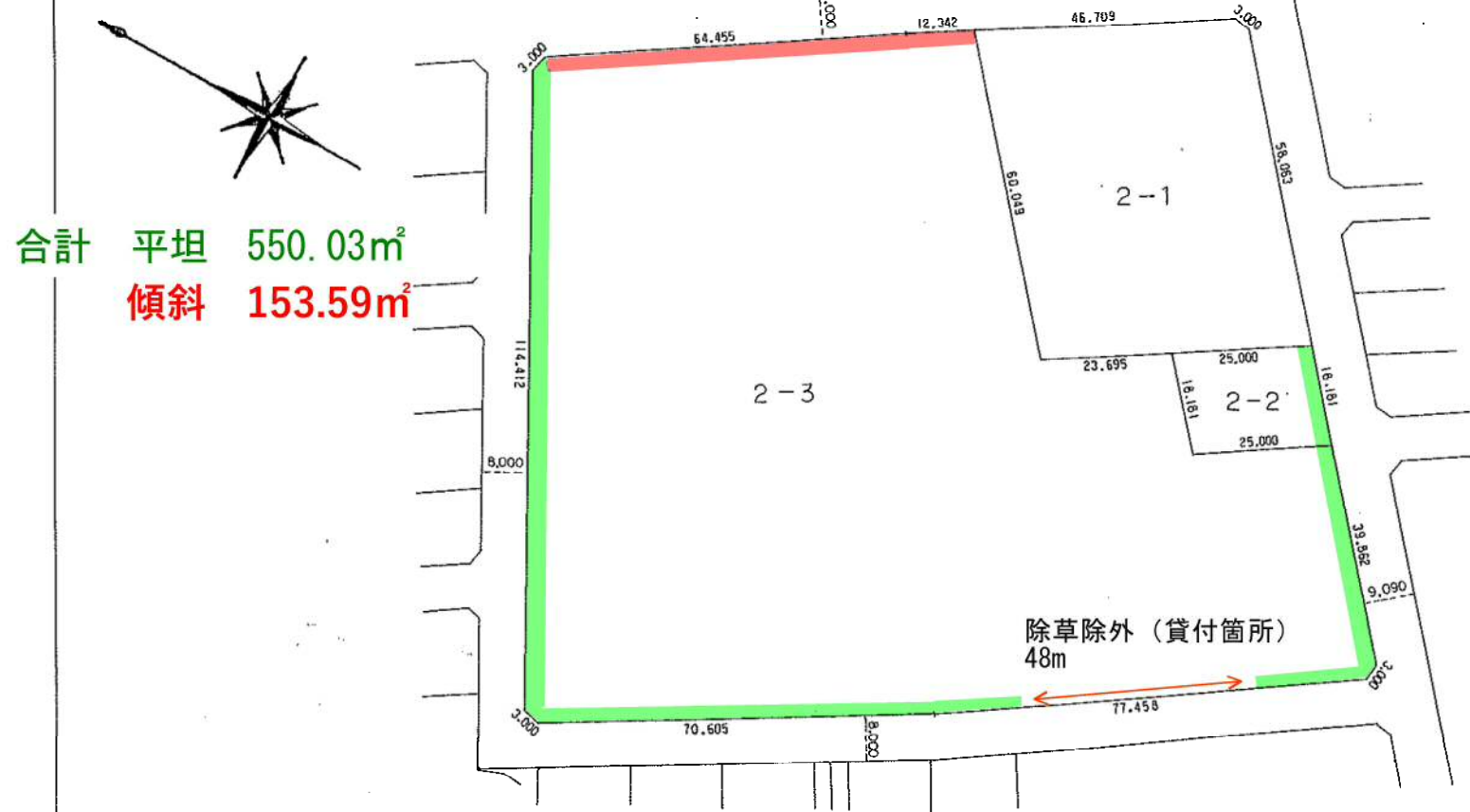


除草面積算定

- (39.862m+16.181m) × 2.0m = 112.086㎡
- 3m × 2.0m × 1/2 = 3.00㎡
- 29.458m(77.458m-48m) × 2.0m = 58.916㎡
- 70.605m × 2.0m = 141.21㎡
- 3m × 2.0m × 1/2 = 3.00㎡
- 114.412m × 2.0m = 228.824㎡
- 3m × 2.0m × 1/2 = 3.00㎡
- 64.455m(傾斜) × 2.0m = 128.91㎡
- 12.342m(傾斜) × 2.0m = 24.684㎡

地番	2-1・2・3	土地所在図
土地の所在	手稲区富丘5条4丁目	

地番	地積
2-1	2,893.07 ㎡
2-2	450.01 ㎡
2-3	13,460.76 ㎡
合計	16,803.84 ㎡
面積	16,803.84 ㎡



合計 平坦 550.03㎡
 傾斜 153.59㎡

平成 年 月 日			
作製者	(教)総務部計画課		
(平成 13 年 6 月 22 日作製)		縮尺 1/1,000	

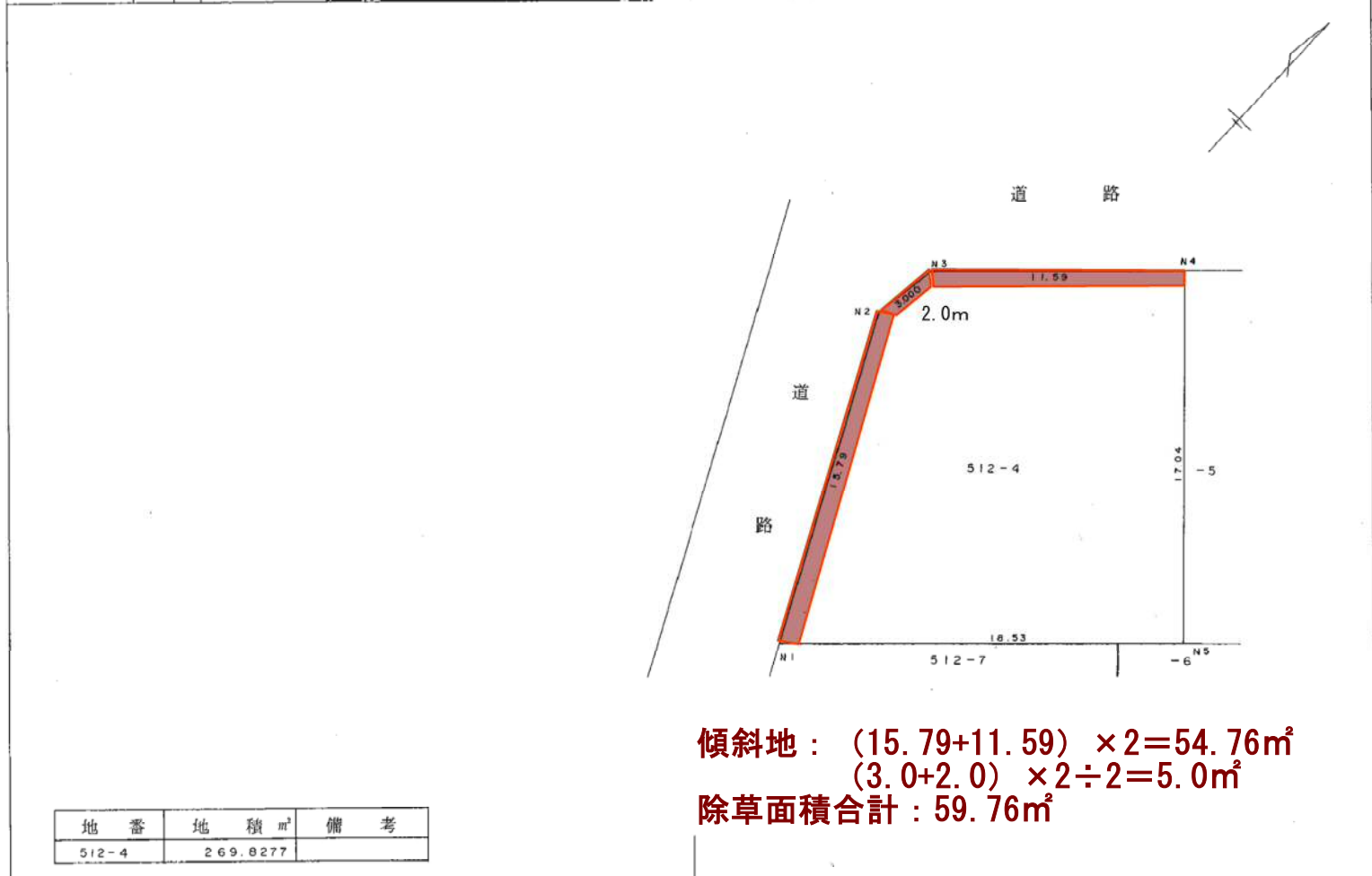
5590 手稲区富丘6条7丁目512-4



地図番号	境界線の種類及び境界線の記号又は点名		
	種類	コンクリート標	
	既設		
	新設		



管理用図面	土地積測量図他192
地番	512-4
土地の所在	札幌市手稲区富丘6条7丁目



傾斜地： $(15.79+11.59) \times 2 = 54.76\text{m}^2$
 $(3.0+2.0) \times 2 \div 2 = 5.0\text{m}^2$
 除草面積合計：59.76 m^2

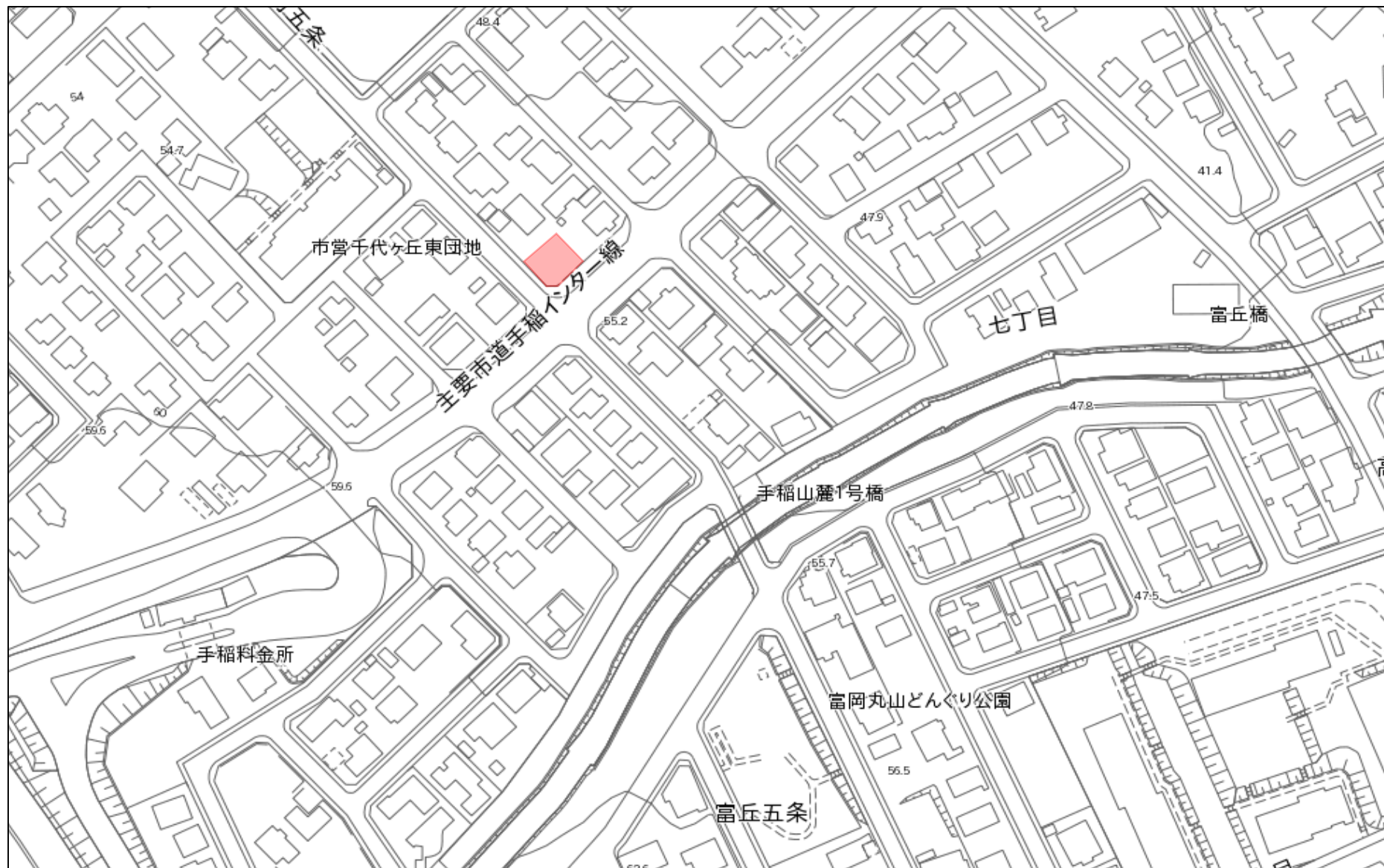
地番	地積 m^2	備考
512-4	269.0277	

作製者	札幌市白石区北郷4条3丁目3番41号 土地家屋調査士 早坂忠治	株式会社 早坂測量 (昭和59年3月1日作製)	申請人	縮尺	1/200
-----	------------------------------------	----------------------------	-----	----	-------

(札幌土地家屋調査士会用紙)

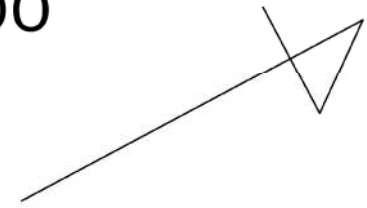
原図

8459 手稲区富丘4条7丁目4-2



口座番号 8459 手稲区富丘4-7

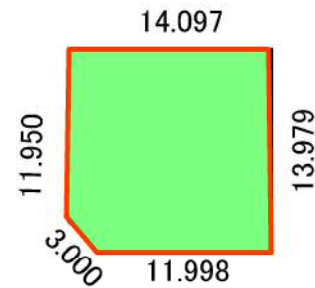
S = 1 / 500



面積

4-2	195.64m ²
計	195.64m ²

除草面積 全地195.64m²



地図番号	境界線の種類及び筆界点の記号又は点名			
	種類	コンクリート標	木杭	
整附B33-1・-2	既設	N1~N7, N9~N12	N8	
	新設			
与点の種類	① 公共基準点	口. 図根点	ハ. 登記基準点	ニ.



地番	120-1, 120-32	土地積測量図
土地の所在	札幌市手稲区稲穂5条2丁目	

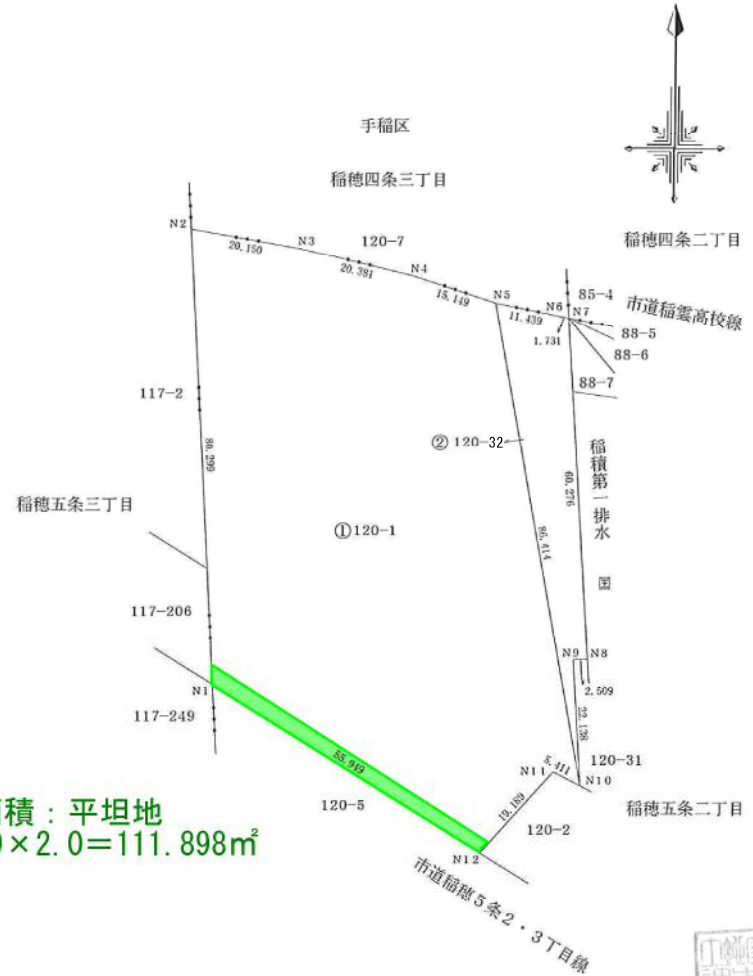
与点の成果 (世界測地系)	2級基準点	02408	X= -97058.094	Y= -83789.589
	2級基準点	02422	X= -97521.728	Y= -82753.200
	街区三角点	1039A	X= -98497.857	Y= -82306.999

求積表

地番	① 120-1				
NO	Xn	Yn	Yn+1-Yn-1	Xn · (Yn+1-Yn-1)	
N1	-97504.570	-83358.881	-52.163	5086130.884910	
N2	-97424.402	-83363.469	15.253	-1486014.403706	
N3	-97427.919	-83343.628	39.668	-3864770.690892	
N4	-97432.638	-83323.801	34.251	-3337165.284138	
N5	-97437.269	-83309.377	30.111	-2933933.606859	
N10	-97522.247	-83293.690	10.893	-1062309.836571	
N11	-97519.737	-83298.484	-17.616	1717907.686992	
N12	-97534.013	-83311.306	-60.397	5890761.783161	
合計				10606.532897	
合計面積				5303.2664485	
地積				5303 m ²	

地番	② 120-32				
NO	Xn	Yn	Yn+1-Yn-1	Xn · (Yn+1-Yn-1)	
N5	-97437.269	-83309.377	-4.472	435739.466968	
N6	-97439.521	-83298.162	12.916	-1258528.853236	
N7	-97439.843	-83296.461	5.570	-542739.925510	
N8	-97499.995	-83292.592	1.365	-133087.493175	
N9	-97500.154	-83295.096	-1.098	107055.169092	
N10	-97522.247	-83293.690	-14.281	1392715.209407	
合計				1153.573546	
合計面積				576.7867730	
地積				576 m ²	

総合計面積	5880.0532215 m ²
-------	-----------------------------



除草面積：平坦地
 $55.949 \times 2.0 = 111.898 \text{ m}^2$

座標系 12系
 測量年月日 平成27年12月4日

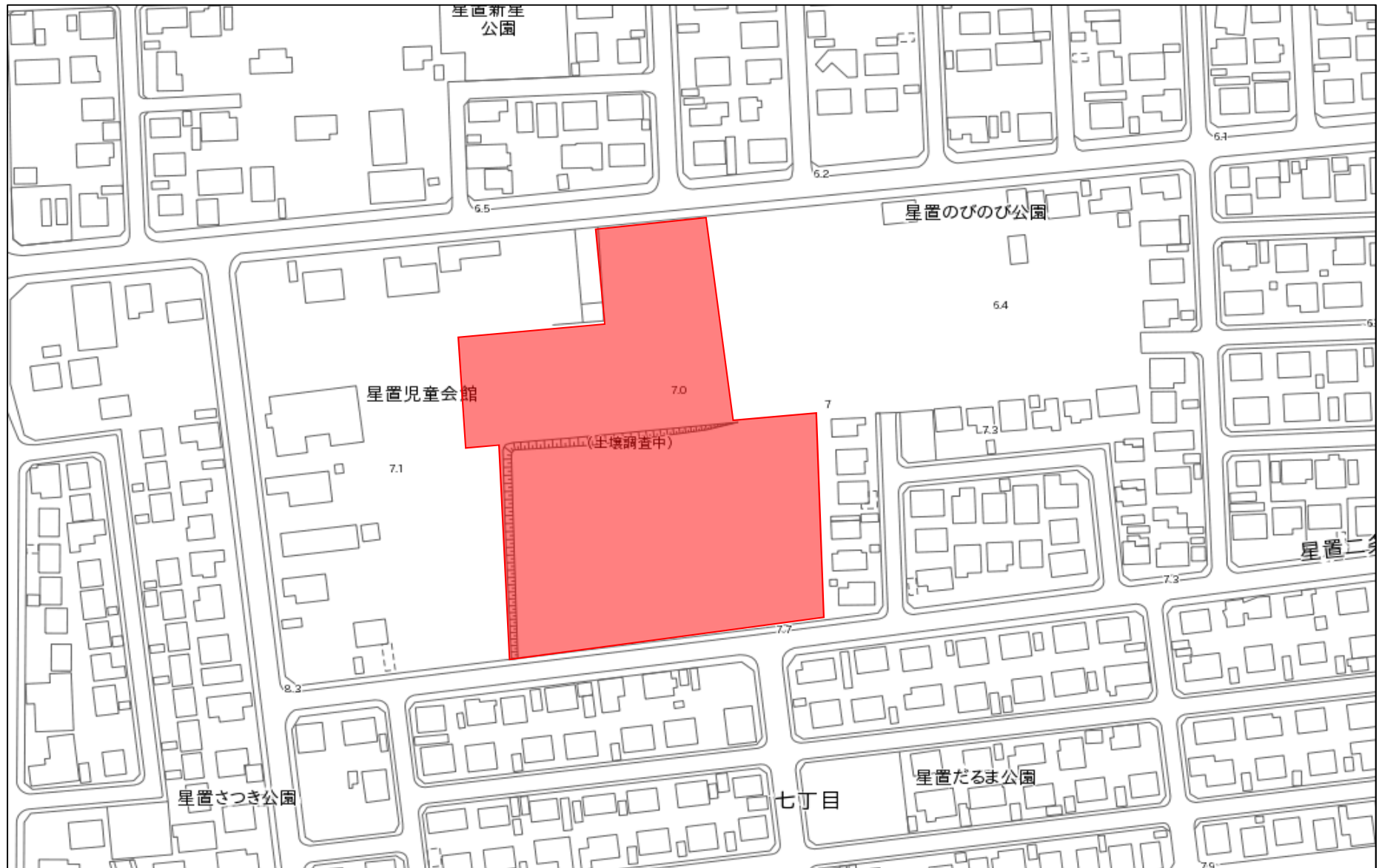
官公署証明番号 平成 年 月 日

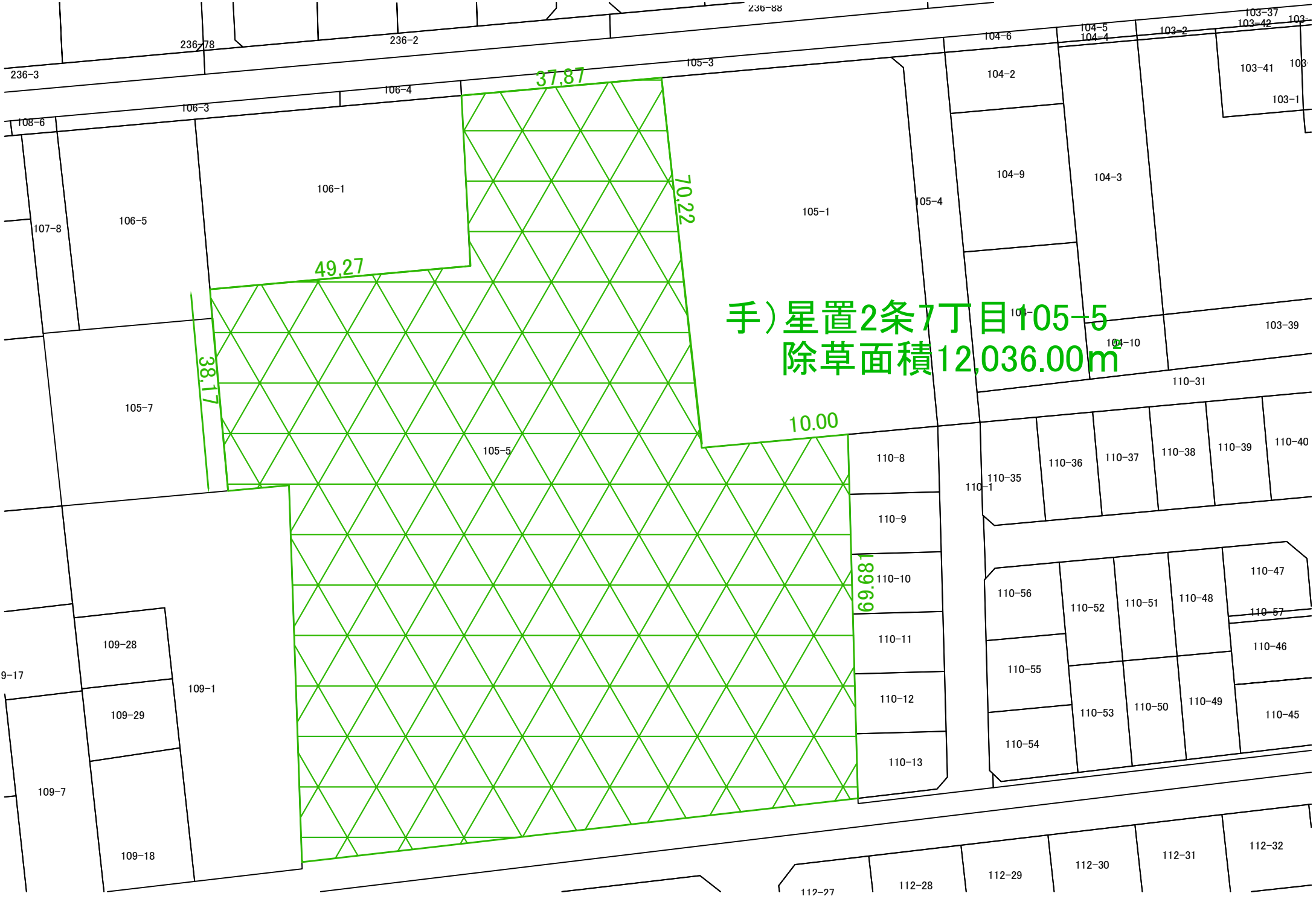
作成者 札幌市中央区南4条西25丁目1番27号
 土地家屋調査士 青沼 誠 (平成28年6月3日作成)



申請人 _____ 縮尺 1/1,000

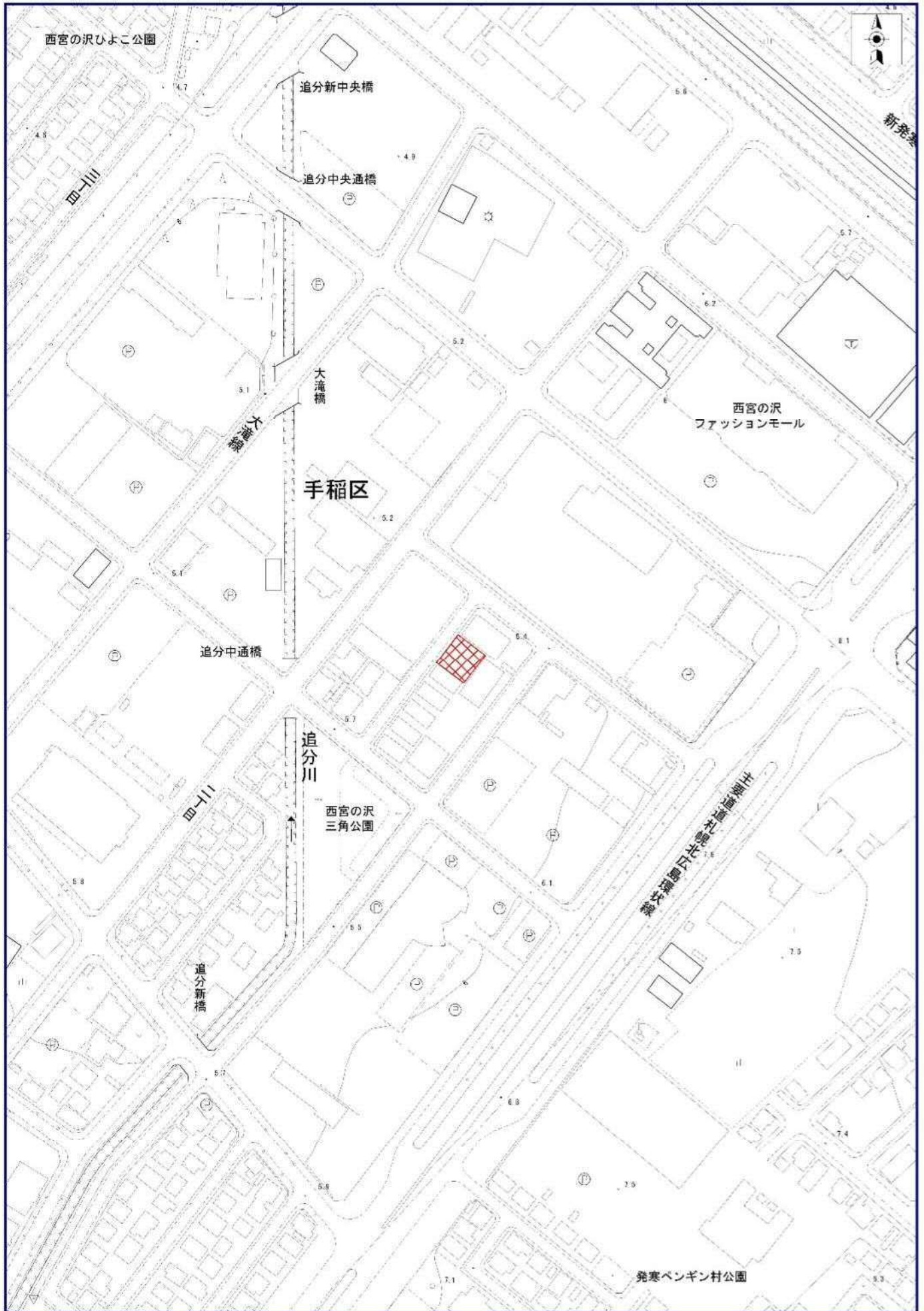
5650 手稲区星置2条7丁目105-5





手)星置2条7丁目105-5
除草面積12,036.00m

西区西宮の沢2条1丁目4番7位置図（口座番号8423）



100m

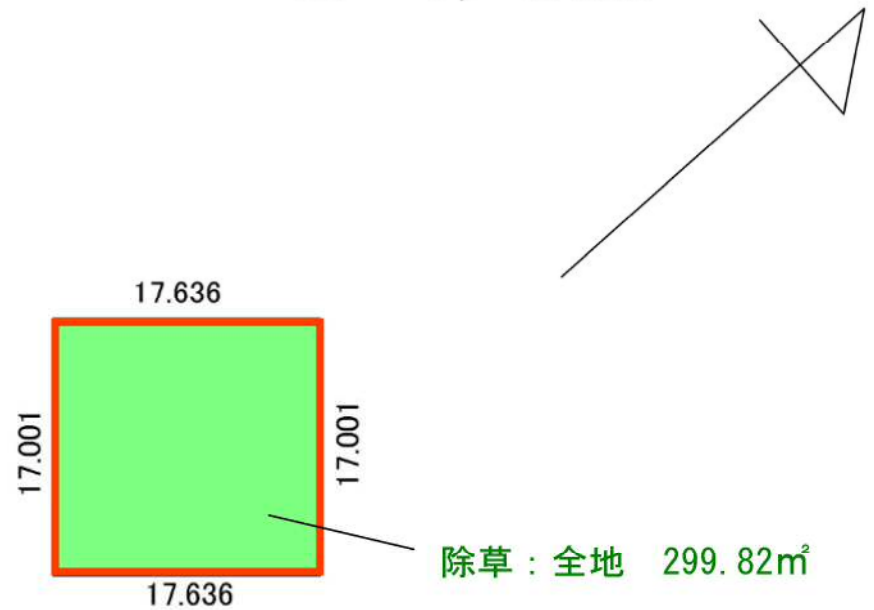
1/2500

口座番号 8423 手稲区西宮の沢2-1

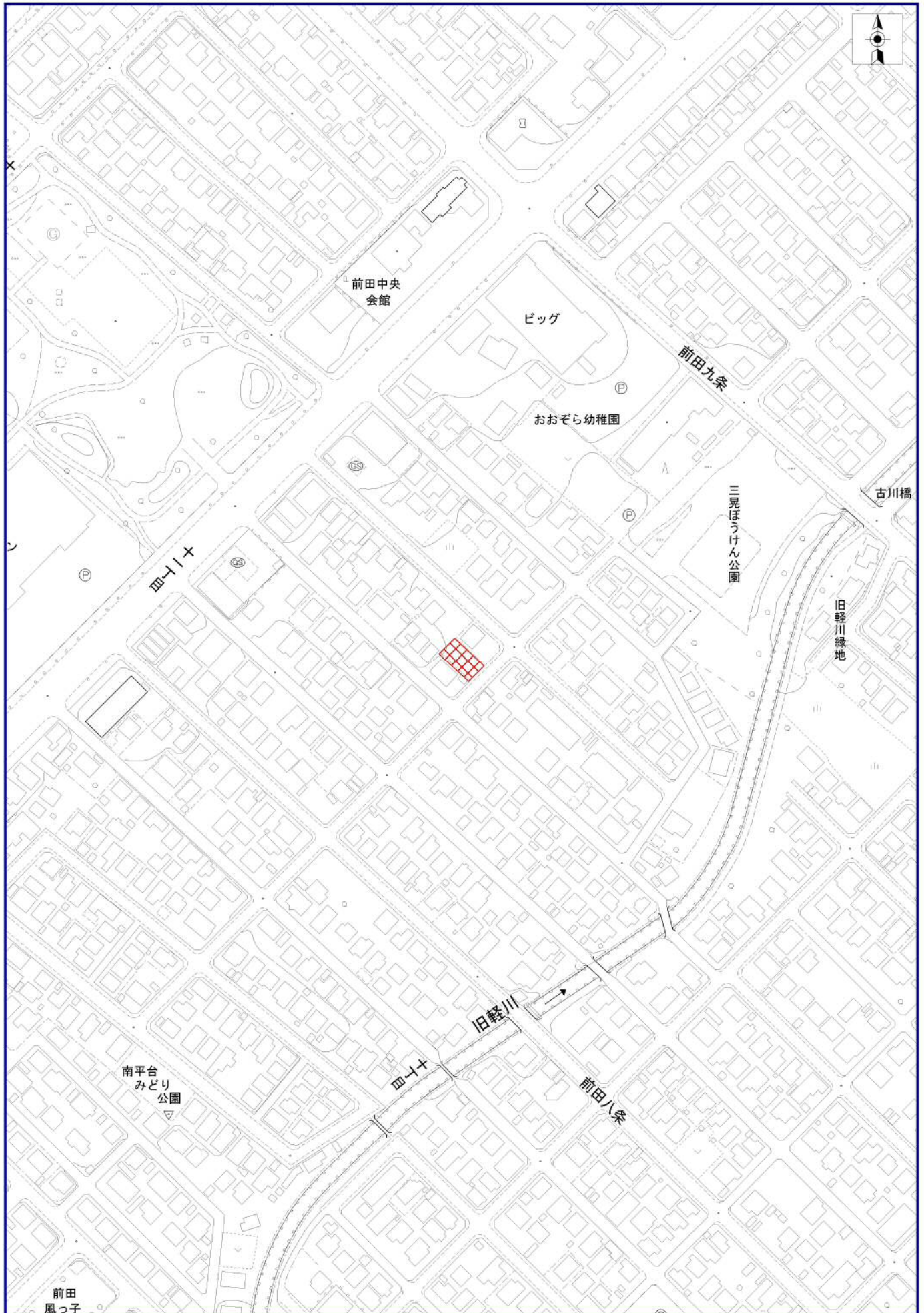
面積

4-7	299.82m ²
計	299.82m ²

S = 1 / 500



手稲区前田8条10丁目113-48位置図（口座番号5710）



100m

1/2500

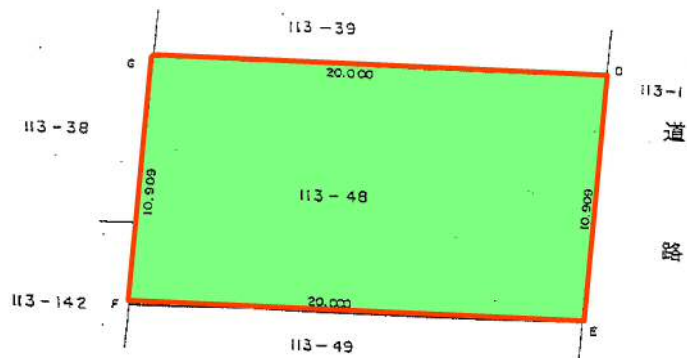
OutputLogID=5BF36ADD-C9BE-42D2-0000-7000D6B31DAA (1980953)

用地管理図

他585

境界標埋設状況及び種類			
有	正常		
	破壊		
	傾倒		
	埋没		
無			
コンクリート	木	石	その他
地番	地目	公簿地積	
113-48	雑地	218.00㎡	

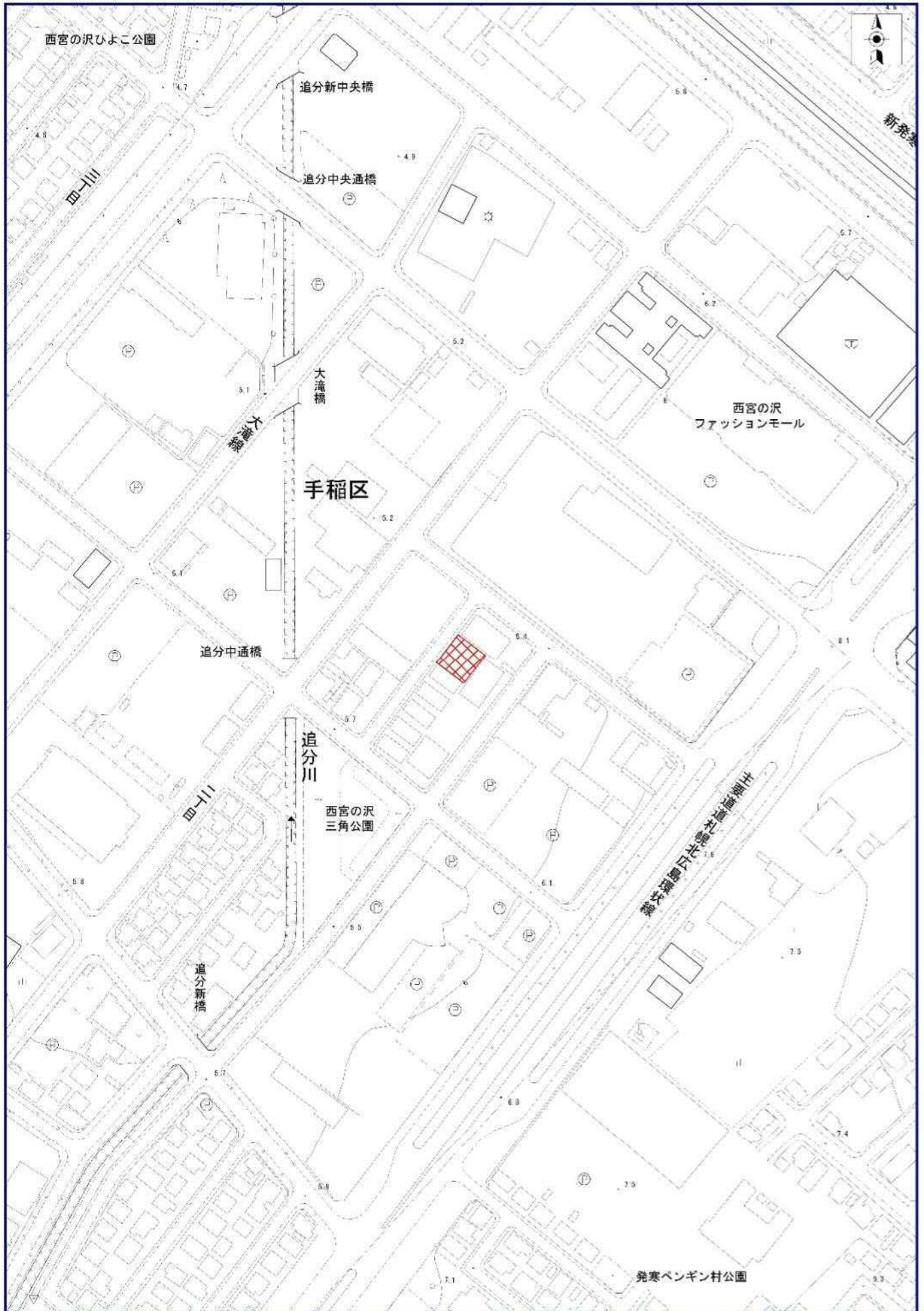
除草面積 全地218m²



原図

台帳番号	〇元行 一般	320
平成4年3月25日		
土地の所在	手稲区前田8条10丁目	
現況図番号	04-05	縮尺 1/250
図面作成者	札幌市建設局	

西区西宮の沢2条1丁目4番7位置図（口座番号8423）



100m

1/2500

口座番号 8423 手稲区西宮の沢2-1

面積

4-7	299.82m ²
計	299.82m ²

S = 1 / 500

