

5557西野3条2丁目180番1

全地除草 面積

○687.38m²

24.036

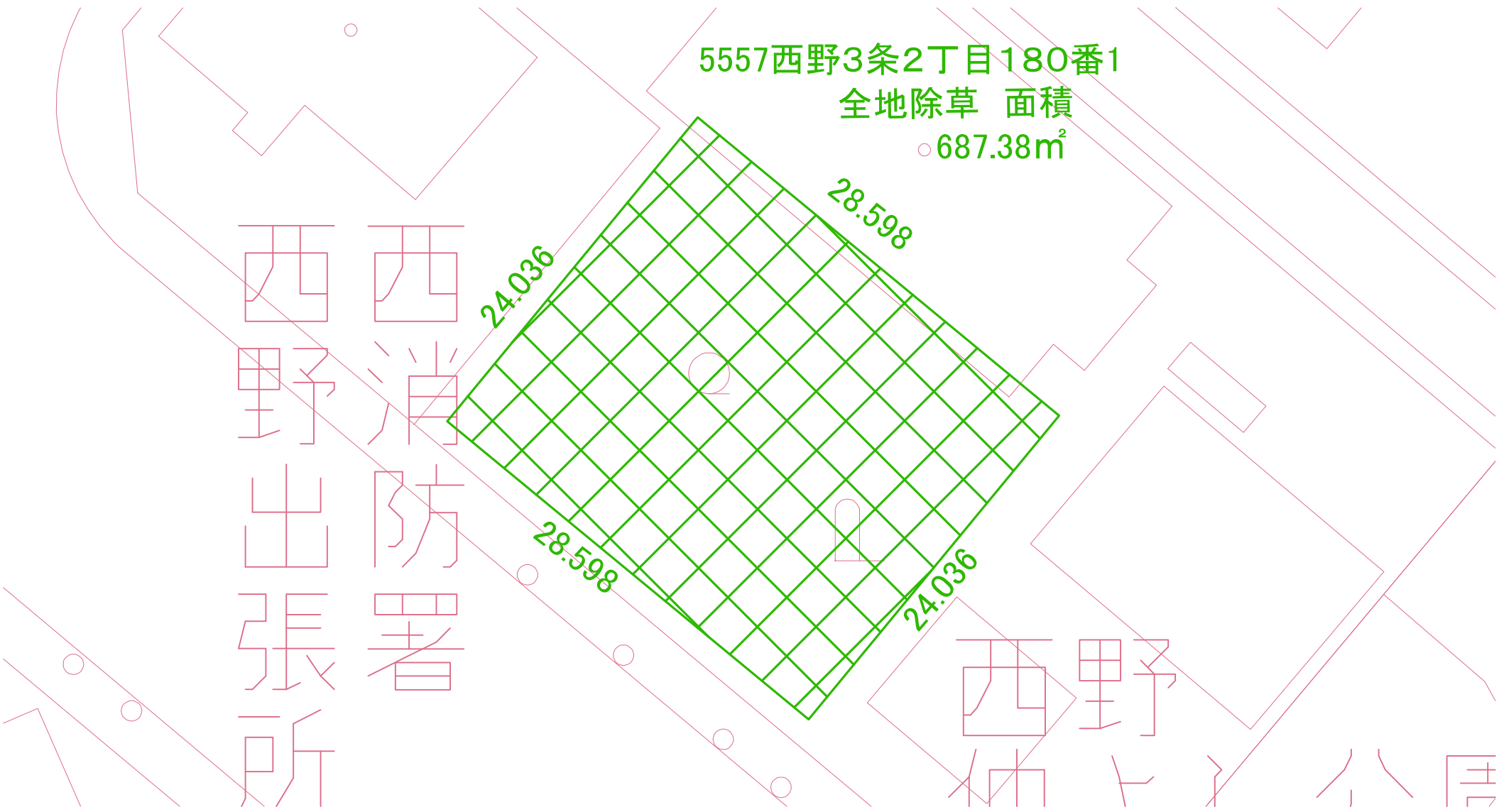
28.598

28.598

24.036

西野出張所
消防署

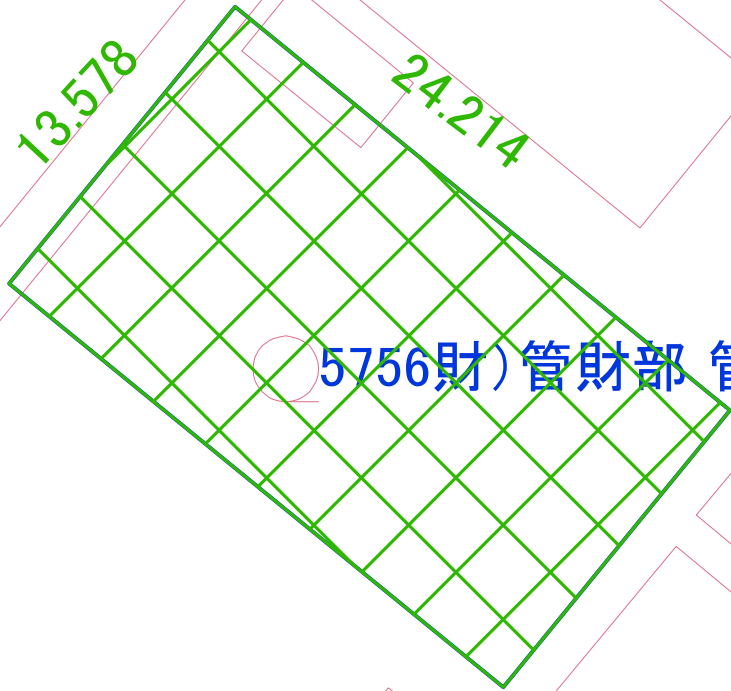
西野
住宅区





100m

5756他692 西町南5丁目
全地除草 328.76㎡



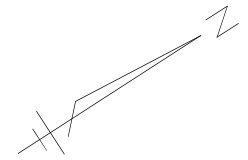
5756財)管財部 管財課69200

5575 手稲区手稲本町2条5丁目140-2、141-5

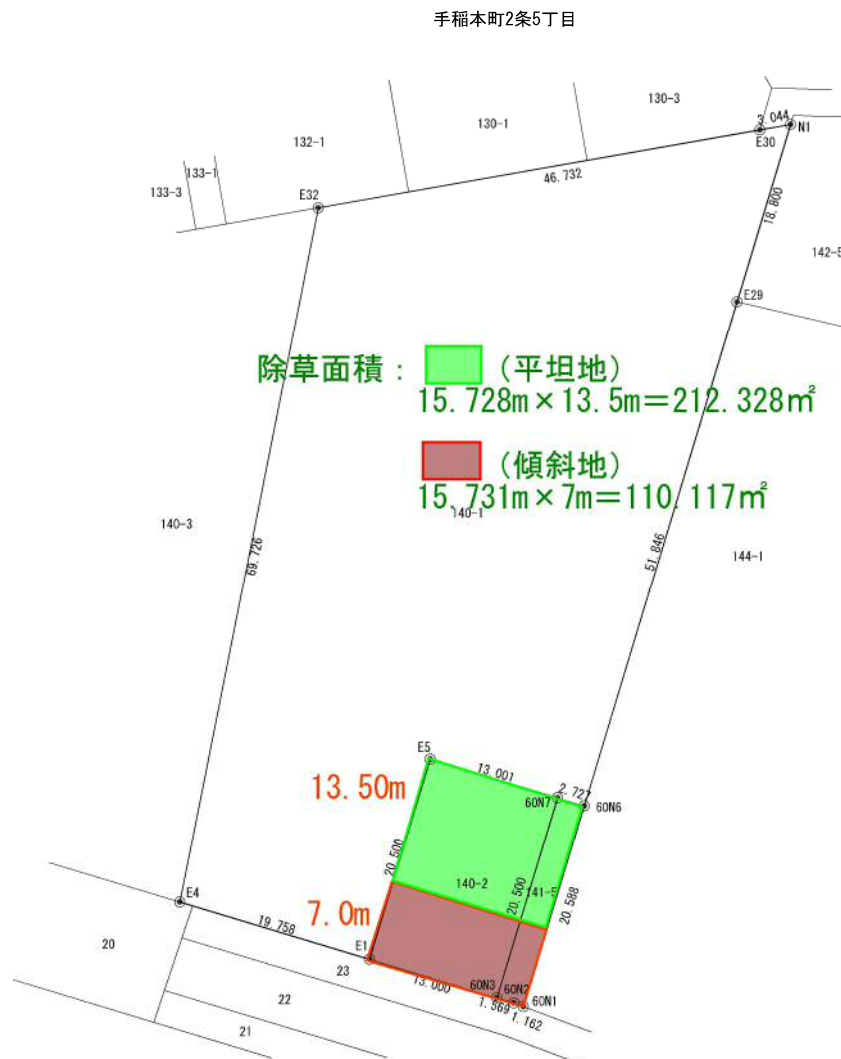


管理用図面

手稲区 3

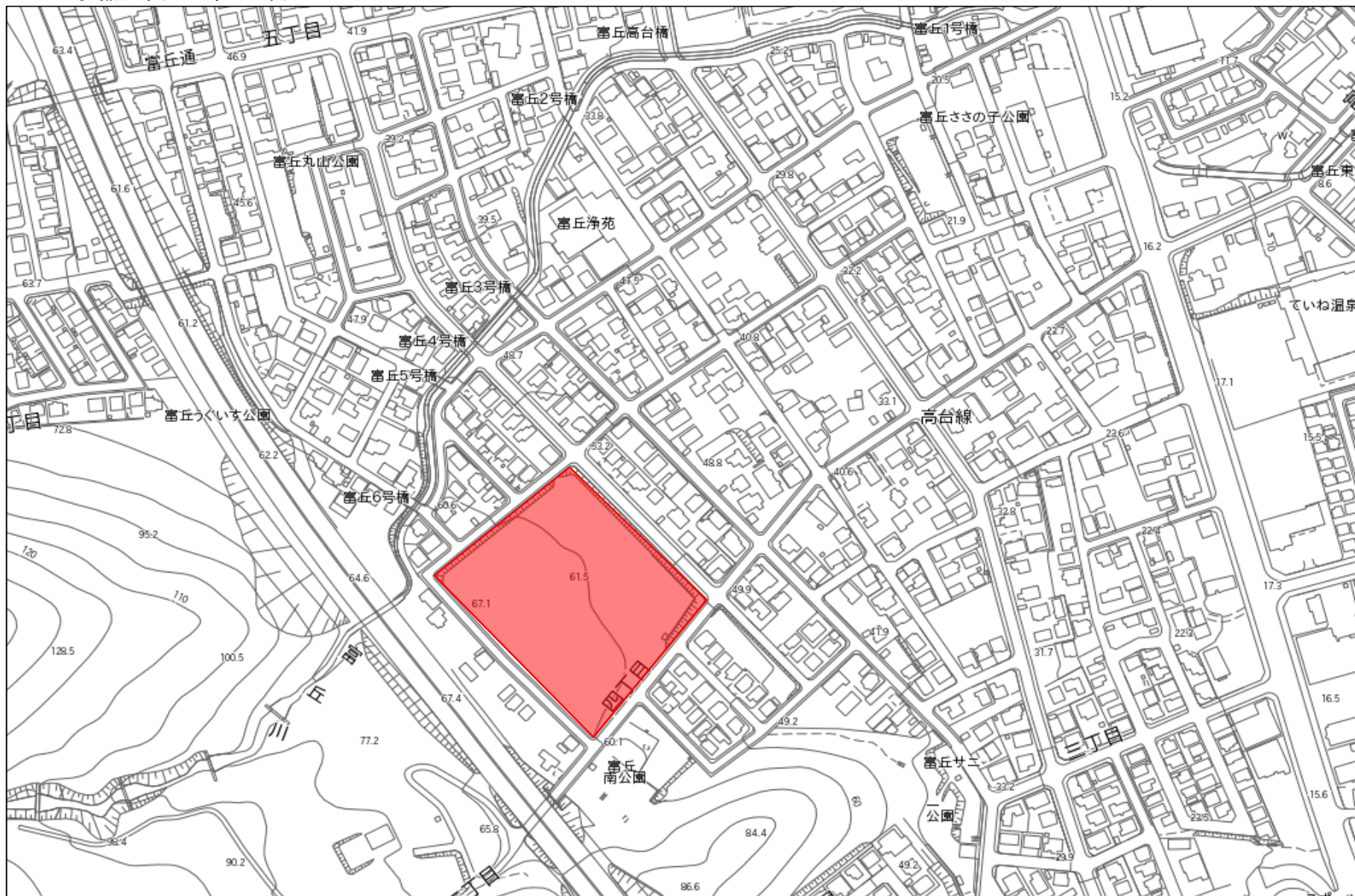


| | | |
|-------|----------------------|--|
| 口座番号 | 土地の所在 | |
| 5575 | 手稲本町2条5丁目 | |
| 地番 | 地積 (m ²) | |
| 140-1 | 2,798.12 | |
| 141-5 | 55.95 | |
| 140-2 | 266.50 | |
| 合計 | 3,120.57 | |



縮尺 1/500

9900 手稲区富丘5条4丁目2-1ほか



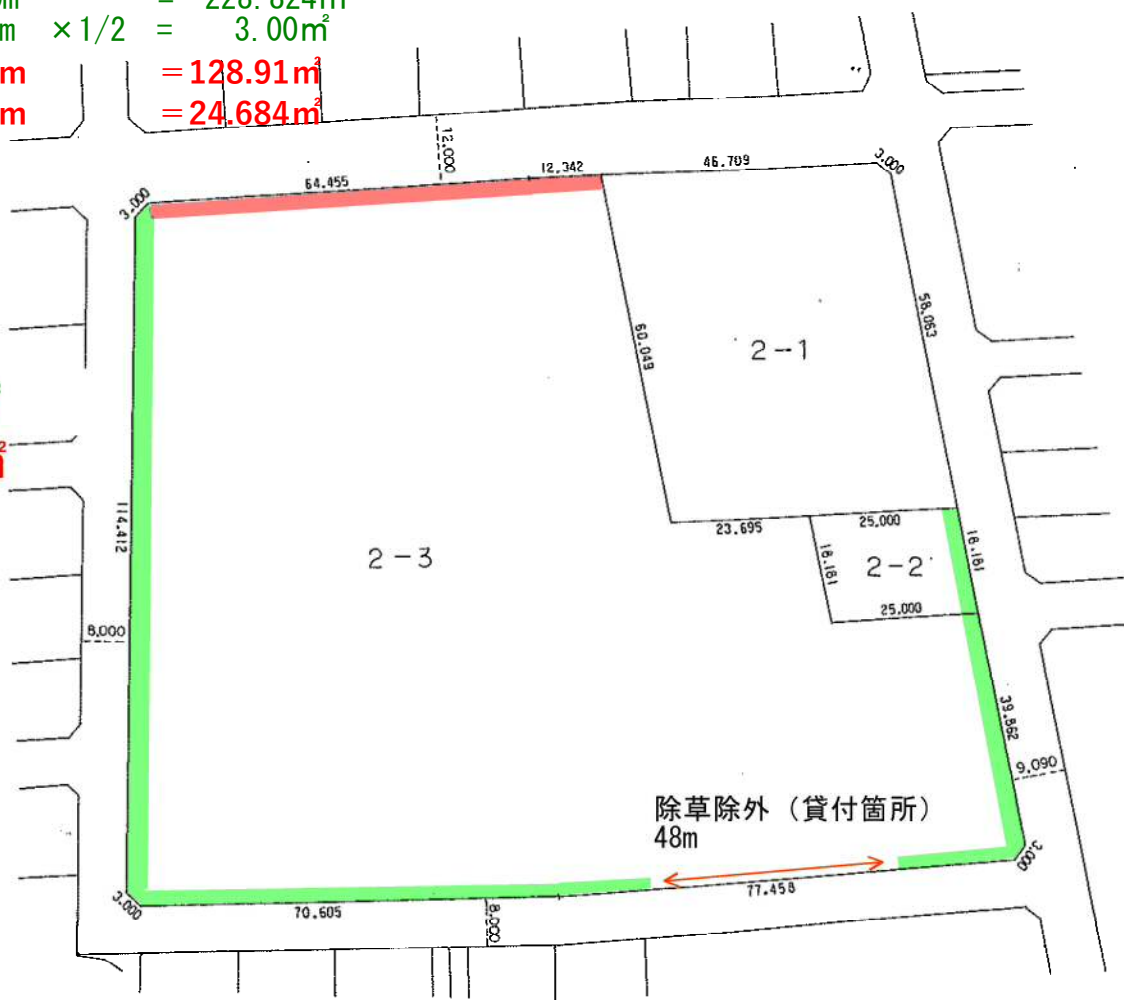
除草面積算定

- (39.862m+16.181m) × 2.0m = 112.086㎡
- 3m × 2.0m × 1/2 = 3.00㎡
- 29.458m(77.458m-48m) × 2.0m = 58.916㎡
- 70.605m × 2.0m = 141.21㎡
- 3m × 2.0m × 1/2 = 3.00㎡
- 114.412m × 2.0m = 228.824㎡
- 3m × 2.0m × 1/2 = 3.00㎡
- 64.455m(傾斜) × 2.0m = 128.91㎡
- 12.342m(傾斜) × 2.0m = 24.684㎡

| | | |
|-------|------------|-------|
| 地番 | 2-1・2・3 | 土地所在図 |
| 土地の所在 | 手稲区富丘5条4丁目 | |

| 地番 | 地積 |
|-----|-------------|
| 2-1 | 2,893.07 ㎡ |
| 2-2 | 450.01 ㎡ |
| 2-3 | 13,460.76 ㎡ |
| 合計 | 16,803.84 ㎡ |
| 面積 | 16,803.84 ㎡ |

合計 平坦 550.03㎡
傾斜 153.59㎡



平成 年 月 日

作製者 (教)総務部計画課

(平成 13 年 6 月 22 日作製)

縮尺 1/1,000

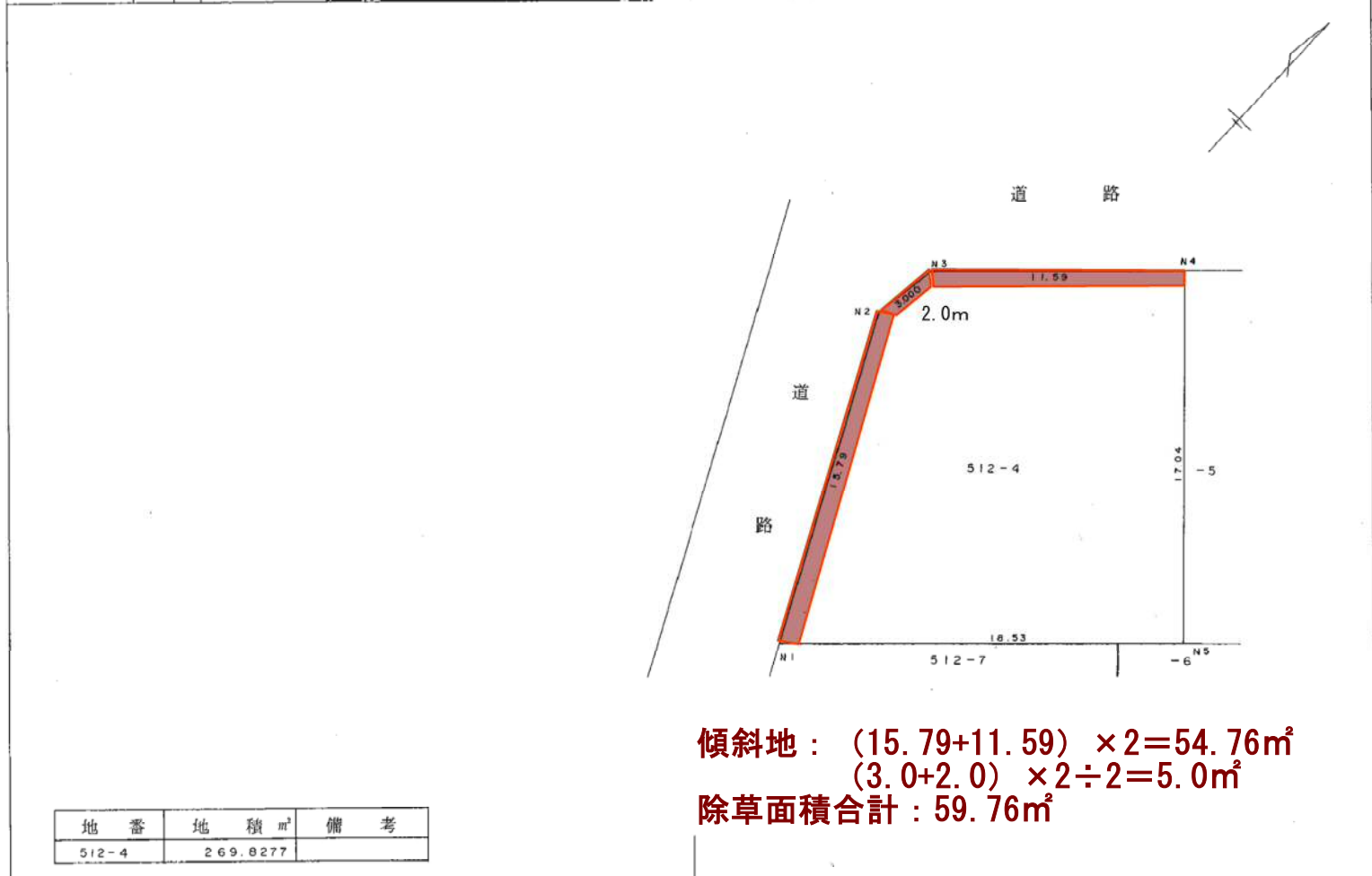
5590 手稲区富丘6条7丁目512-4



| | | | |
|------|--------------------|---------|--|
| 地図番号 | 境界標の種類及び境界点の記号又は点名 | | |
| | 種類 | コンクリート標 | |
| | 既設 | | |
| | 新設 | | |



| | |
|-------|---------------|
| 管理用図面 | 土地積測量図他192 |
| 地番 | 512-4 |
| 土地の所在 | 札幌市手稲区露丘6条7丁目 |



傾斜地： $(15.79+11.59) \times 2 = 54.76\text{m}^2$
 $(3.0+2.0) \times 2 \div 2 = 5.0\text{m}^2$
 除草面積合計：59.76 m^2

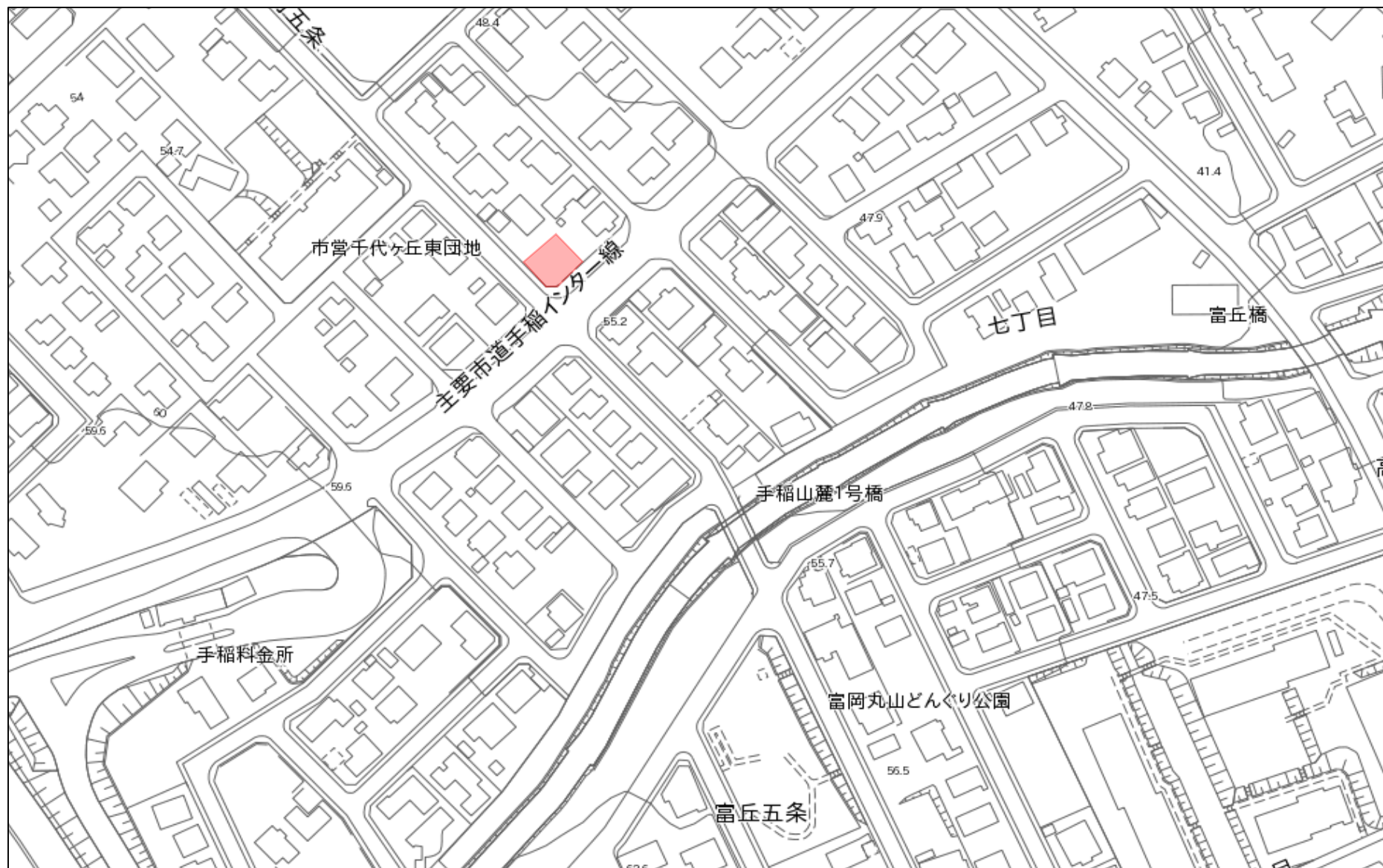
| 地番 | 地積 m^2 | 備考 |
|-------|-----------------|----|
| 512-4 | 269.0277 | |

| | | | | | |
|-----|------------------------------------|----------------------------|-----|----|-------|
| 作製者 | 札幌市白石区北郷4条3丁目3番41号 土地家屋調査士 早坂忠治 | 株式会社 早坂測量 (昭和59年3月1日作製) | 申請人 | 縮尺 | 1/200 |
|-----|------------------------------------|----------------------------|-----|----|-------|

(札幌土地家屋調査士会用紙)

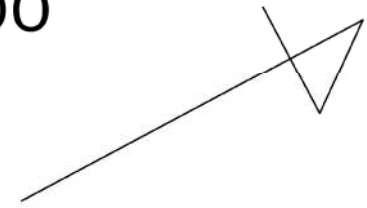
原図

8459 手稲区富丘4条7丁目4-2



口座番号 8459 手稲区富丘4-7

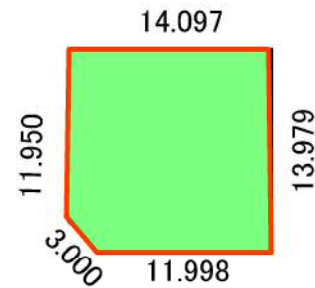
S = 1 / 500



面積

| | |
|-----|----------------------|
| 4-2 | 195.64m ² |
| | |
| | |
| | |
| | |
| | |
| | |
| | |
| | |
| 計 | 195.64m ² |

除草面積 全地195.64m²



5626 手稲区稲穂5条2丁目120-1



| | | | | |
|------------|--------------------|---------------|----------|----|
| 地図番号 | 境界線の種類及び筆界点の記号又は点名 | | | |
| | 種類 | コンクリート標 | 木杭 | |
| 整附B33-1・-2 | 既設 | N1~N7, N9~N12 | N8 | |
| | 新設 | | | |
| 与点の種類 | ① 公共基準点 | 口. 図根点 | ハ. 登記基準点 | ニ. |



| | | |
|-------|---------------|--------|
| 地番 | 120-1, 120-32 | 土地積測量図 |
| 土地の所在 | 札幌市手稲区稲穂5条2丁目 | |

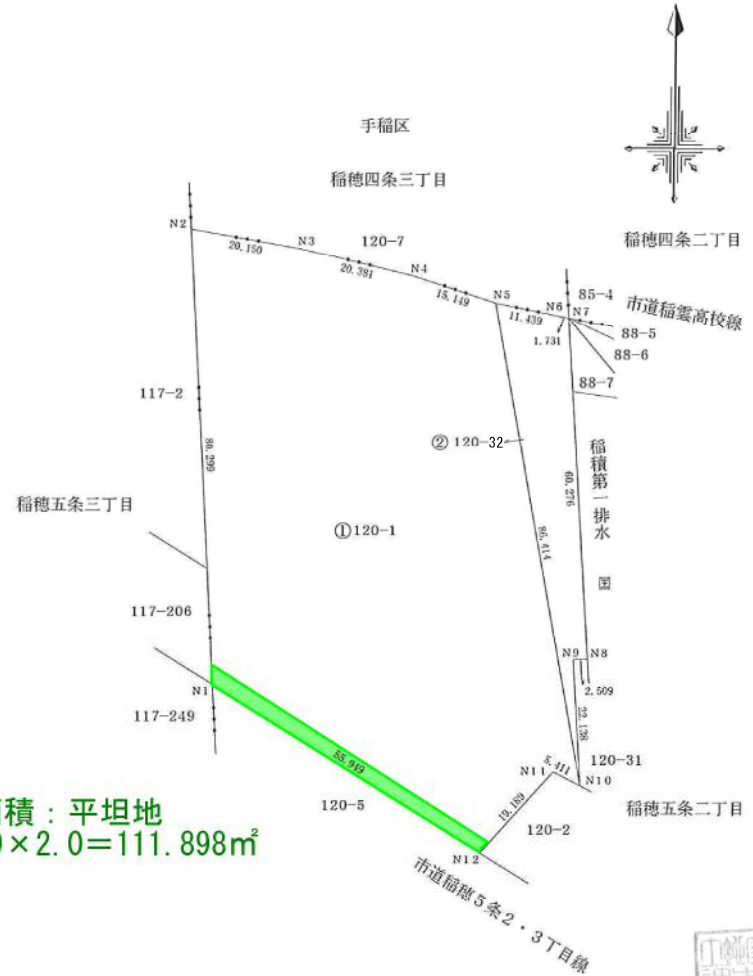
| | | | | |
|------------------|-------|-------|---------------|---------------|
| 与点の成果 (世界測地系) | 2級基準点 | 02408 | X= -97058.094 | Y= -83789.589 |
| | 2級基準点 | 02422 | X= -97521.728 | Y= -82753.200 |
| | 街区三角点 | 1039A | X= -98497.857 | Y= -82306.999 |

求積表

| 地番 | ① 120-1 | | | | |
|------|----------------|----------------|-------------------------------------|--|----------------|
| NO | X _n | Y _n | Y _{n+1} -Y _n -1 | X _n · (Y _{n+1} -Y _n -1) | |
| N1 | -97504.570 | -83358.881 | -52.163 | 5086130.884910 | |
| N2 | -97424.402 | -83363.469 | 15.253 | -1486014.403706 | |
| N3 | -97427.919 | -83343.628 | 39.668 | -3864770.690892 | |
| N4 | -97432.638 | -83323.801 | 34.251 | -3337165.284138 | |
| N5 | -97437.269 | -83309.377 | 30.111 | -2933933.606859 | |
| N10 | -97522.247 | -83293.690 | 10.893 | -1062309.836571 | |
| N11 | -97519.737 | -83298.484 | -17.616 | 1717907.686992 | |
| N12 | -97534.013 | -83311.306 | -60.397 | 5890761.783161 | |
| 合計 | | | | 10606.532897 | |
| 合計面積 | | | | 5303.2664485 | |
| 地積 | | | | 5303 | m ² |

| 地番 | ② 120-32 | | | | |
|------|----------------|----------------|-------------------------------------|--|----------------|
| NO | X _n | Y _n | Y _{n+1} -Y _n -1 | X _n · (Y _{n+1} -Y _n -1) | |
| N5 | -97437.269 | -83309.377 | -4.472 | 435739.466968 | |
| N6 | -97439.521 | -83298.162 | 12.916 | -1258528.853236 | |
| N7 | -97439.843 | -83296.461 | 5.570 | -542739.925510 | |
| N8 | -97499.995 | -83292.592 | 1.365 | -133087.493175 | |
| N9 | -97500.154 | -83295.096 | -1.098 | 107055.169092 | |
| N10 | -97522.247 | -83293.690 | -14.281 | 1392715.209407 | |
| 合計 | | | | 1153.573546 | |
| 合計面積 | | | | 576.7867730 | |
| 地積 | | | | 576 | m ² |

| | |
|-------|-----------------------------|
| 総合計面積 | 5880.0532215 m ² |
|-------|-----------------------------|



除草面積：平坦地
 $55.949 \times 2.0 = 111.898 \text{m}^2$

座標系 12系
 測量年月日 平成27年12月4日

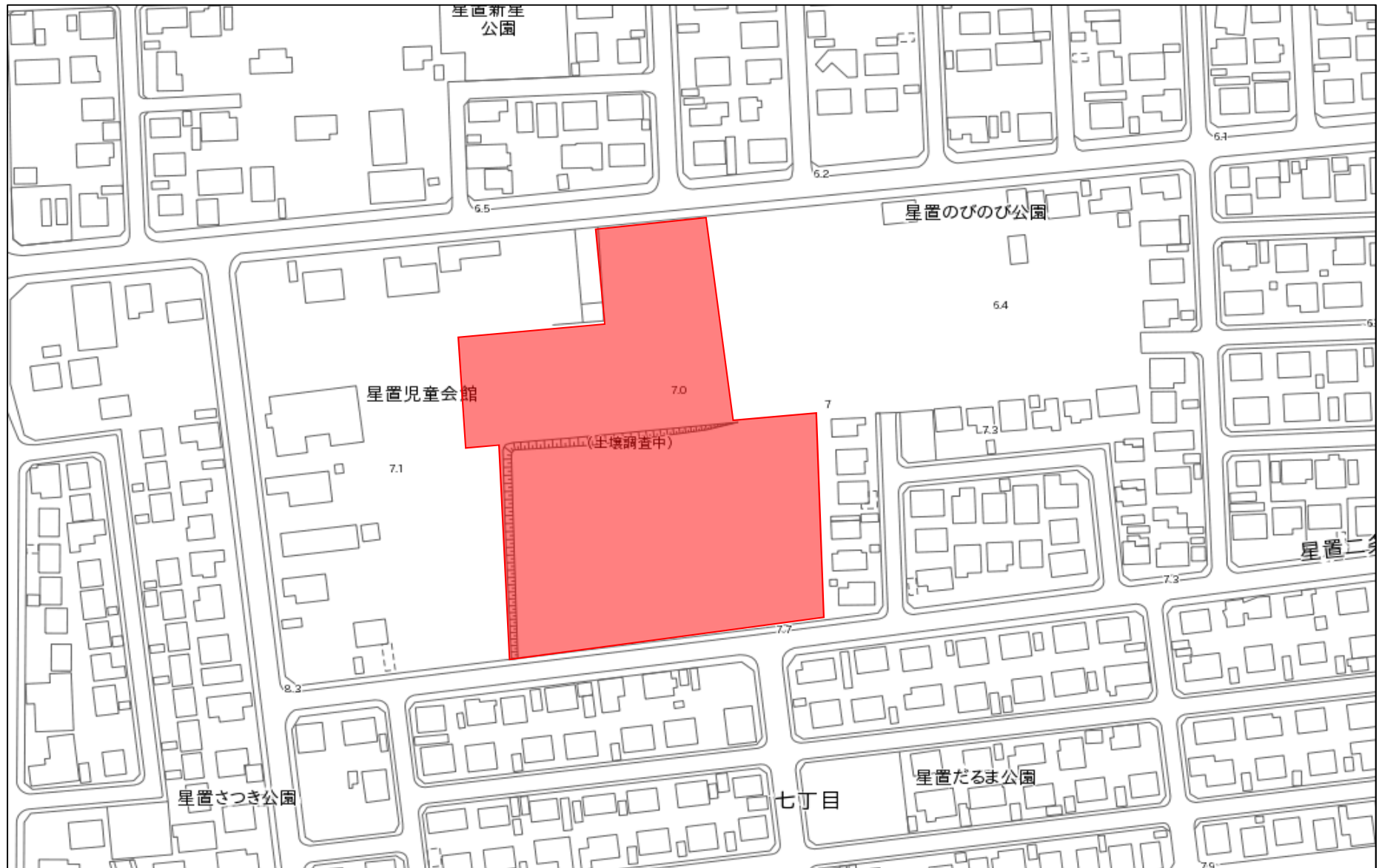
官公署証明番号 平成 年 月 日

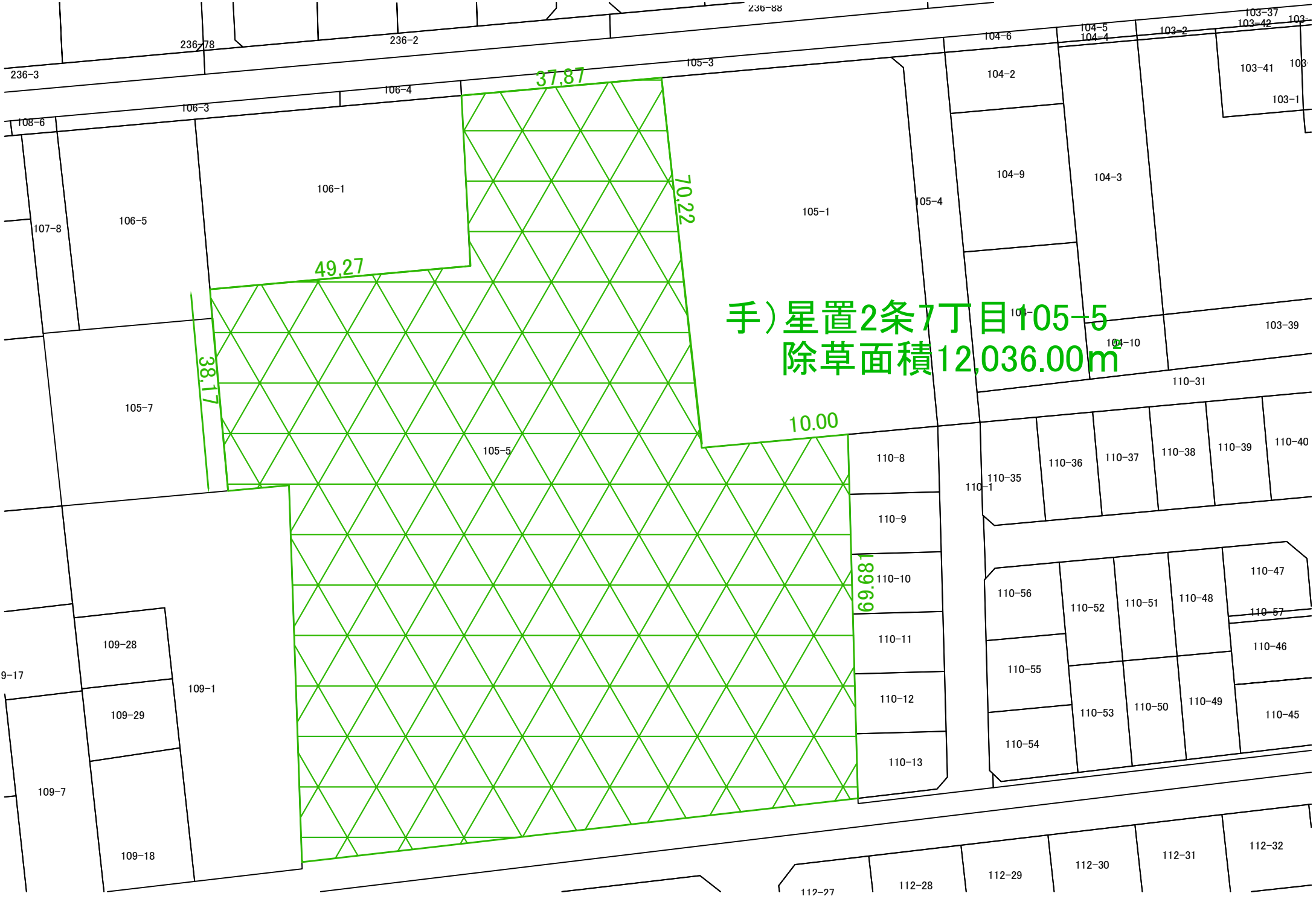
作成者 札幌市中央区南4条西25丁目1番27号
 土地家屋調査士 青沼 誠 (平成28年6月3日作成)



申請人 _____ 縮尺 1/1,000

5650 手稲区星置2条7丁目105-5





手)星置2条7丁目105-5
除草面積12,036.00m

37.87

70.22

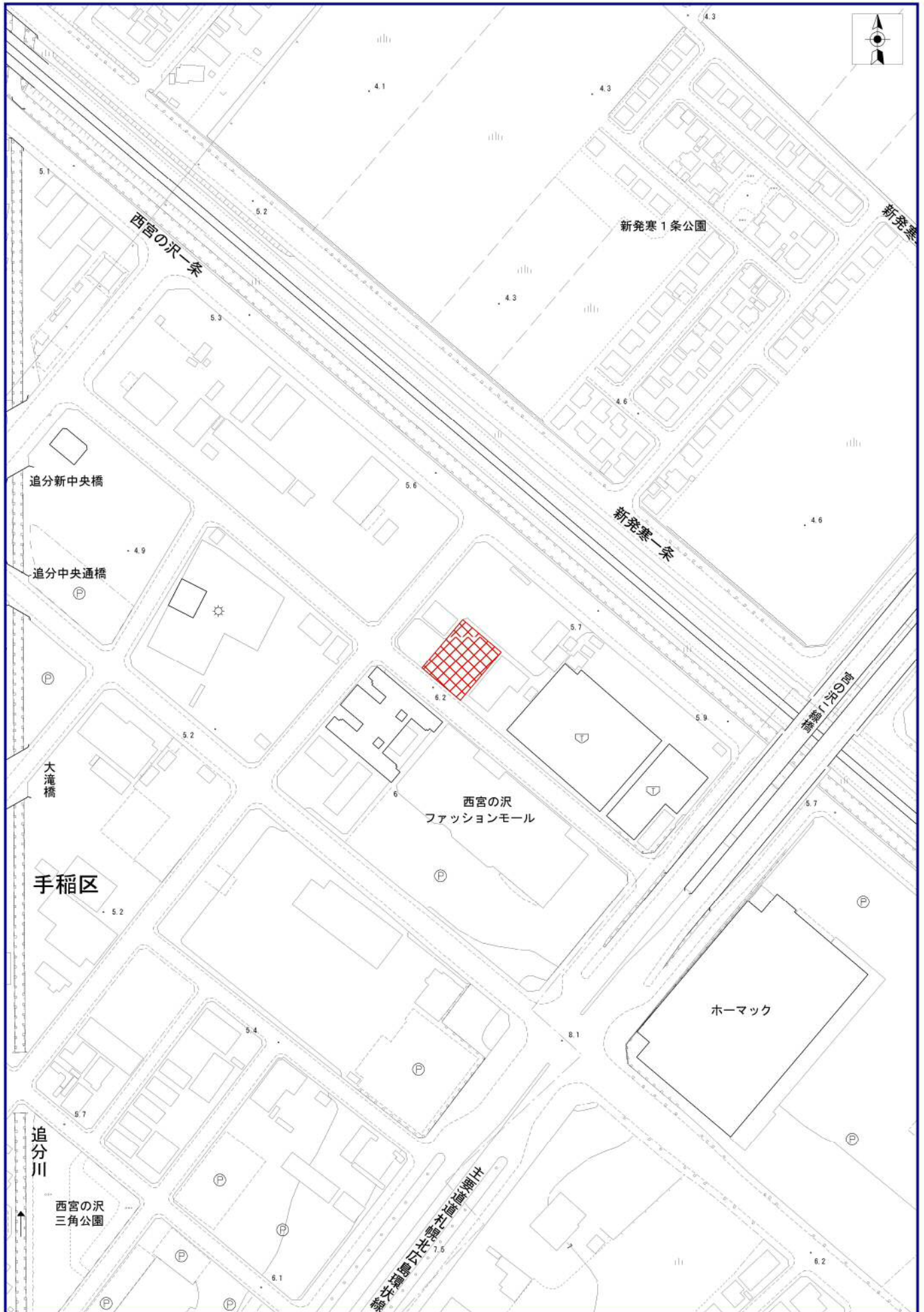
49.27

38.17

10.00

189.69

手稲区西宮の沢1条1丁目2番6位置図（口座番号8422）



100m

1/2500

| | | | | |
|-------|---------|--------------|--|--|
| 地図番号 | コンクリート標 | | | |
| 新設 | | | | |
| 既設 | ● | 42-19, 42-21 | | |
| 与点の種類 | 街区多角点 | | | |

与点の成果

基準点成果表

| 点名 | X座標 | Y座標 |
|-------|------------|------------|
| 10A59 | -99120.363 | -79658.885 |
| 10A61 | -99460.648 | -79597.640 |
| 10C16 | -99029.187 | -80109.761 |

西宮の沢1条2丁目

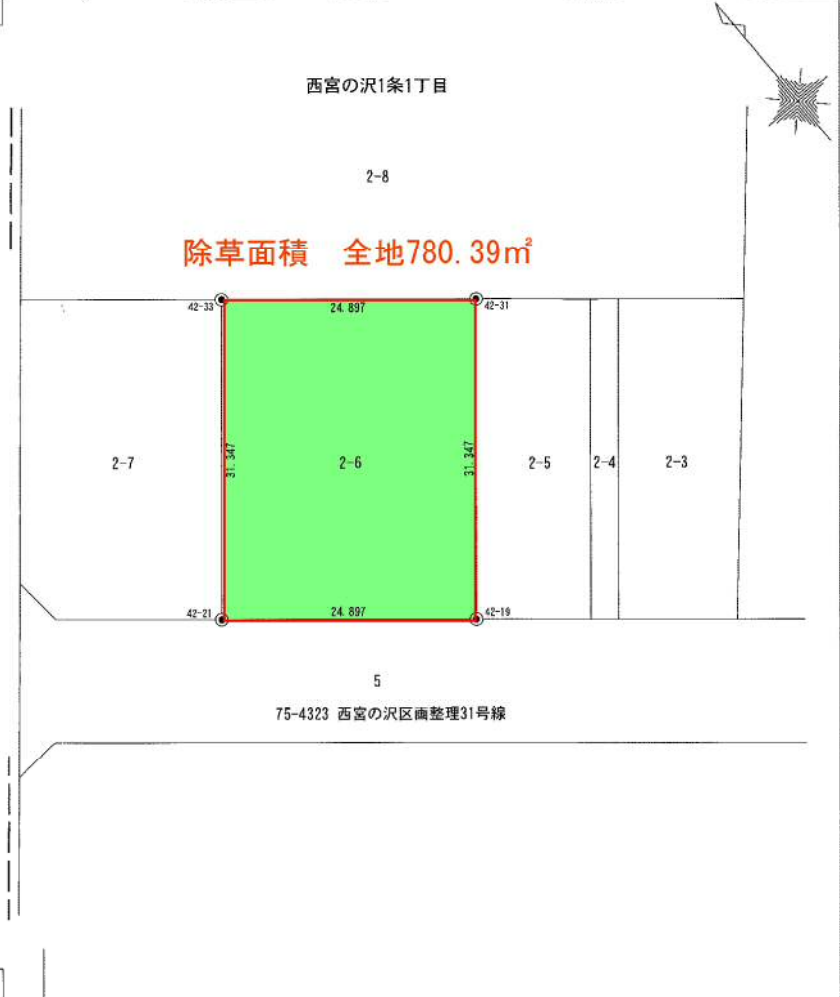
座標面積計算表

世界測地系

| 地番 | | 2-6 | | | |
|-------|----|----------------|----------------|--------|-----------------------|
| No. | 標識 | X _n | Y _n | 辺長 | 点間No |
| 42-19 | | -99128.413 | -79827.954 | 24.896 | 42-21 |
| 42-21 | | -99112.377 | -79846.997 | 31.346 | 42-33 |
| 42-33 | | -99088.400 | -79826.806 | 24.896 | 42-31 |
| 42-31 | | -99104.436 | -79807.762 | 31.347 | 42-19 |
| | | | | 倍面積 | -1560.793787 |
| | | | | 面積 | 780.3968935 |
| | | | | 地積 | 780.39 m ² |

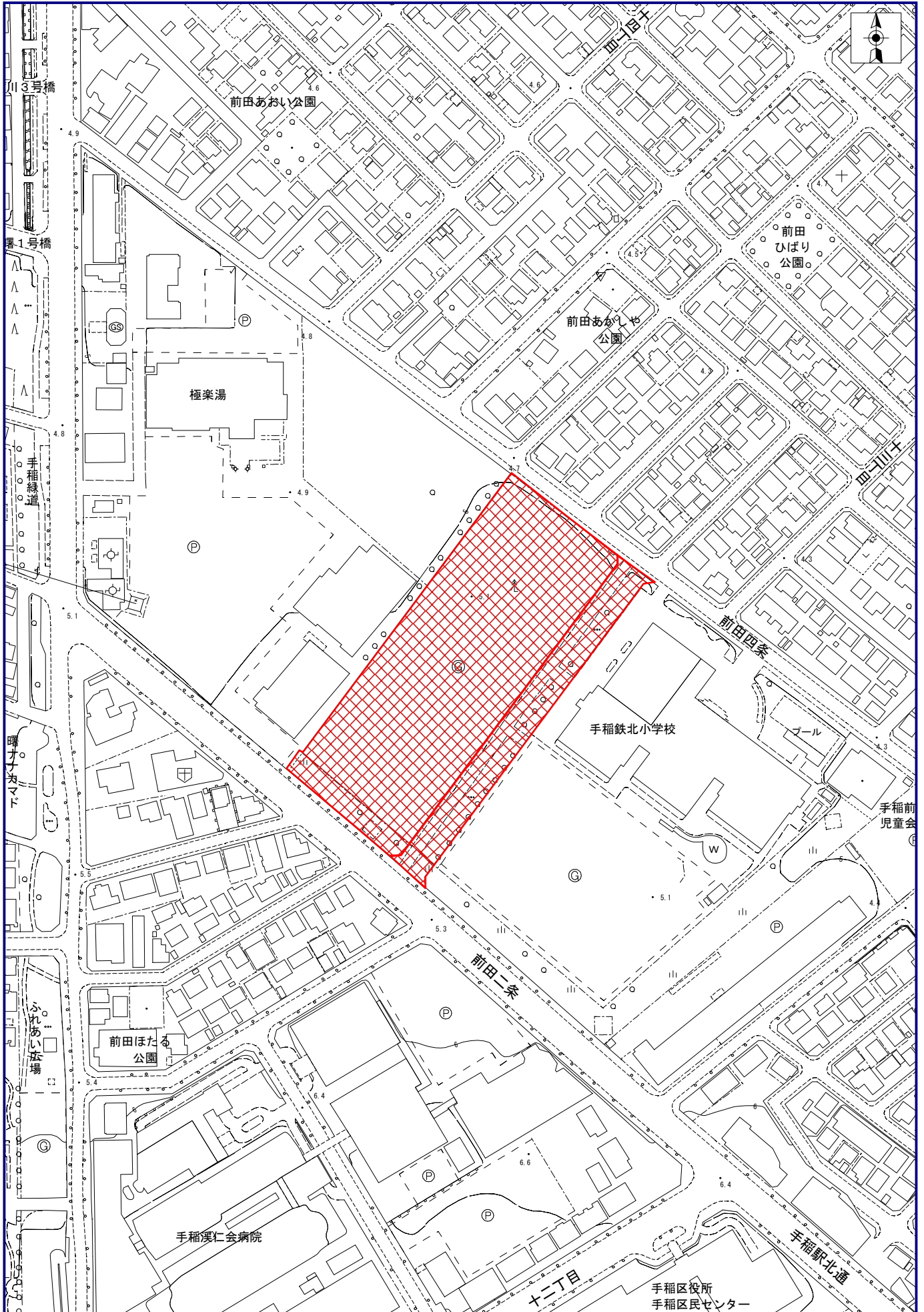
日本測地系を世界測地系に変換しております。
 日本測地系での座標面積計算は、780.41m²となります。
 公簿面積は、31.347×24.897=780.446265m²で表示しております。

| | | |
|-------|-----------------|-----|
| 地番 | 2-6 | 実測図 |
| 土地の所在 | 札幌市手稲区西宮の沢1条1丁目 | |



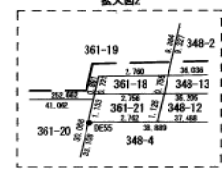
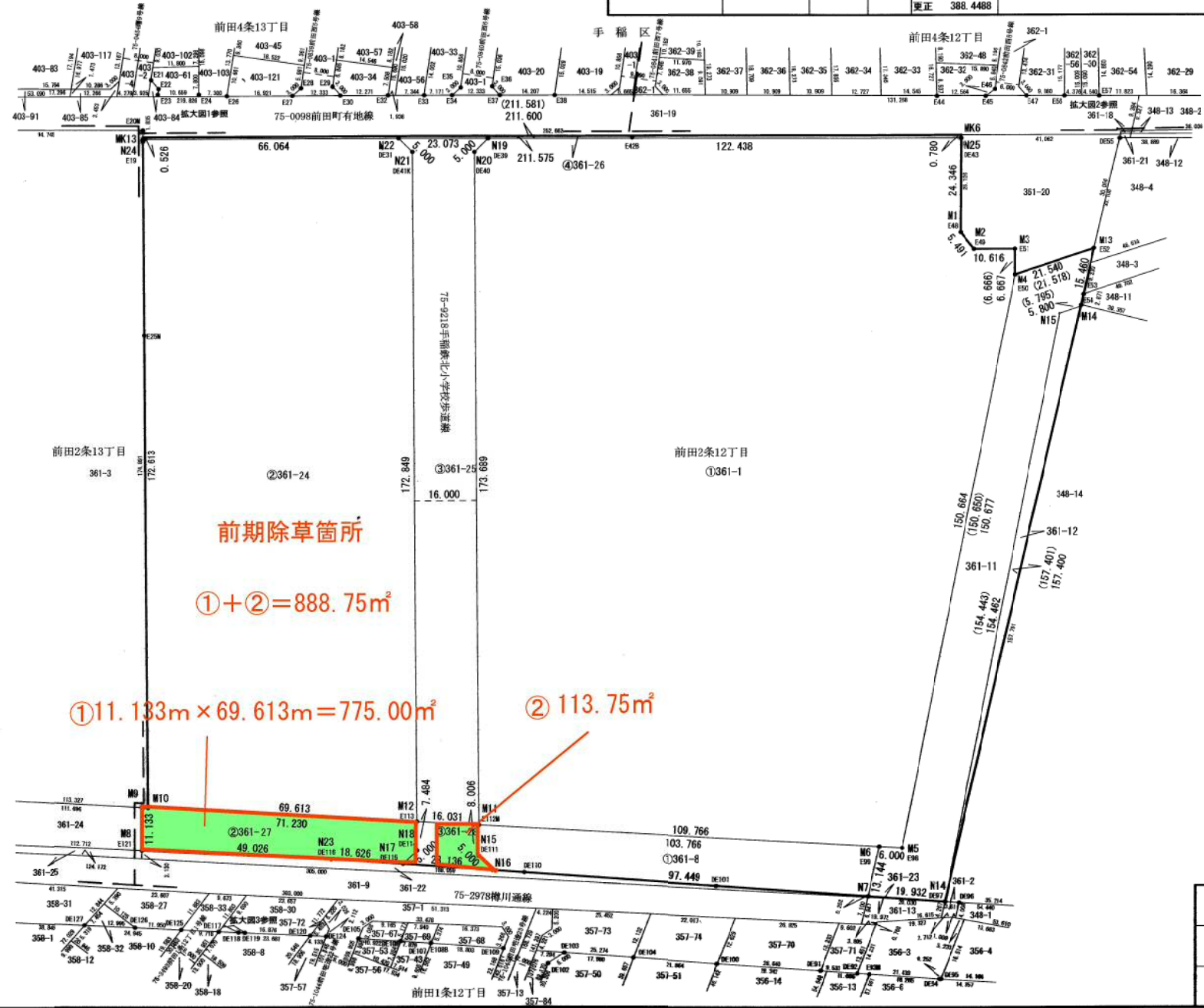
| | | |
|---------|-------------------|--|
| 作成者 | 札幌市北区北26条西3丁目2番3号 | |
| 土地家屋調査士 | 杉森 広高 | |
| | (平成26年7月29日作成) | |

| | | | |
|-----|--|----|-------|
| 申請人 | | 縮尺 | 1/500 |
|-----|--|----|-------|



100m

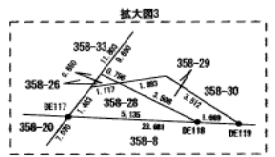
| 所在 | 所有者 | 公簿 | | 地積(m ²) | 実測地積 | | 備考 |
|-------------|--------|-------|------|---------------------|-------------------------------|----------------------|---------------------------------|
| | | 地番 | 地目 | | 求積式 | 測地積(m ²) | |
| 手稲区前田2条12丁目 | 札幌市 | 361-1 | 学校用地 | 公簿 37748 | ① 361-1 = 22638.2900070 | 22638.2900 | 分筆 分割地 75-9218 75-0098 |
| | | | 公園 | 37748.1001 | ② 361-24 = 12126.8519220 | 12126.8519 | |
| | | | | | ③ 361-25 = 2841.3513605 | 2841.3513 | |
| | | | | | ④ 361-26 = 138.1192070 | 138.1192 | |
| | | | | | ① + ② + ③ + ④ = 37744.6124965 | | |
| 札幌市 | 361-8 | 原野 | 公簿 | 2207 | ① 361-8 = 1240.1663500 | 1240.1663 | 分筆 分割地 75-9218 |
| | | | 公園 | 2207.8870 | ② 361-27 = 774.5314600 | 774.5314 | |
| | | | | | ③ 361-28 = 193.1445795 | 193.1445 | |
| | | | | | ① + ② + ③ = 2207.8423895 | | |
| 札幌市 | 361-11 | 原野 | 公簿 | 2363 | | 2382.1770 | 更正 |
| | | | 公園 | 2363.4749 | | | |
| 札幌市 | 361-12 | 原野 | 公簿 | 389 | | 388.4488 | 更正 |
| | | | 公園 | 389.5650 | | | |
| | | | | | 更正 = 388.4488390 | | |



境界点成果表

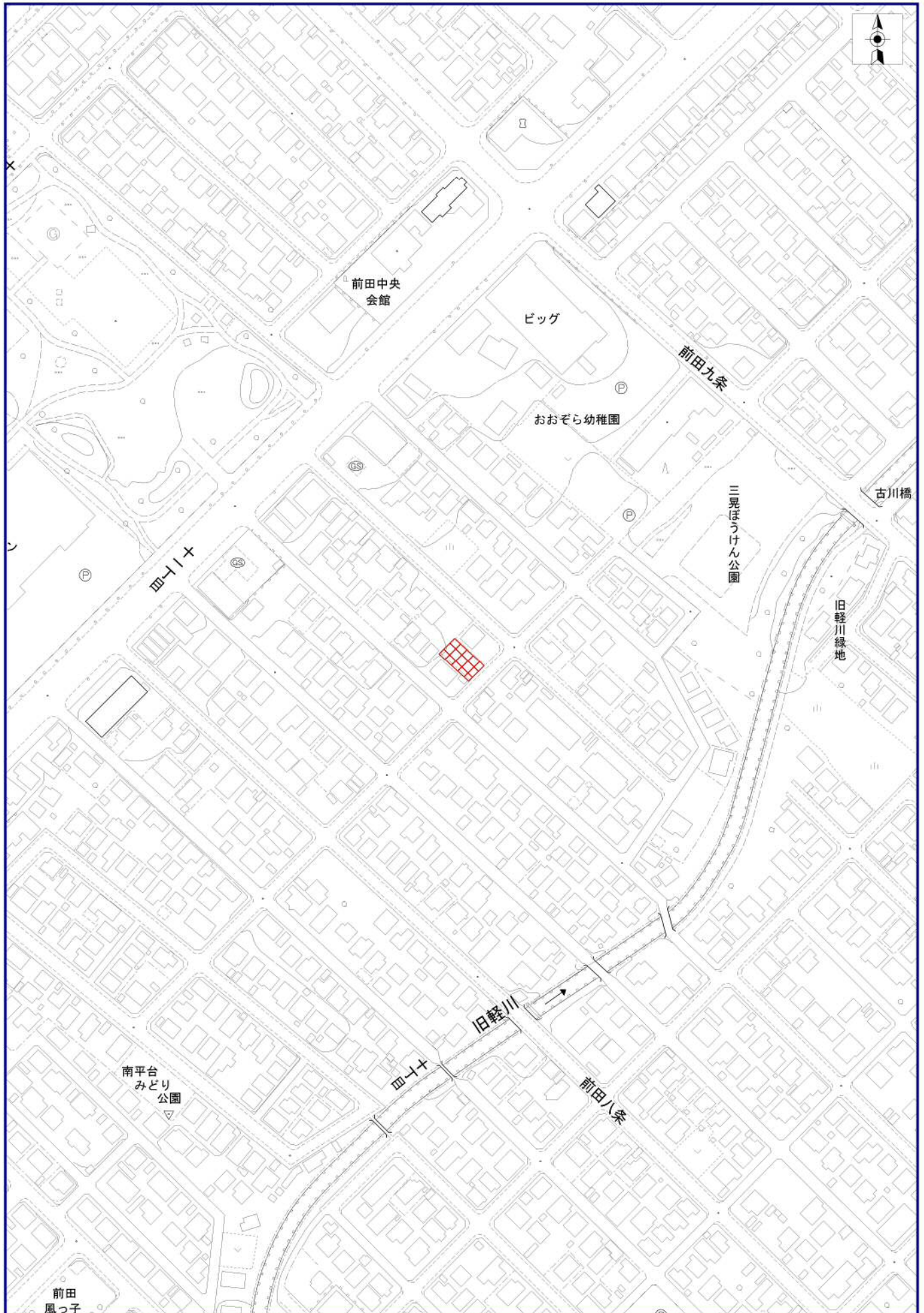
世界測地系 (測地成果2011)

| 点名 | X座標 | Y座標 | 備考 |
|------|-------------|-------------|-------|
| N7 | -96.916.334 | -81.773.718 | H28設置 |
| N14 | 329.464 | 758.722 | 設置 |
| N15 | 347.202 | 847.590 | 設置 |
| N16 | 352.174 | 847.065 | H28設置 |
| N17 | 336.941 | 864.478 | 設置 |
| N18 | 336.418 | 859.506 | 設置 |
| N19 | 700.980 | 733.845 | 設置 |
| N20 | 701.677 | 738.798 | 設置 |
| N21 | 691.985 | 751.528 | H28設置 |
| N22 | 687.033 | 752.225 | 設置 |
| N23 | 824.678 | 878.498 | 設置 |
| N24 | 647.096 | 804.851 | H28設置 |
| N25 | 774.999 | 636.314 | 設置 |
| M1 | 794.361 | 651.074 | 設置 |
| M2 | 799.852 | 651.006 | 設置 |
| M3 | 806.263 | 642.544 | 設置 |
| M4 | 811.584 | 646.560 | 設置 |
| M5 | 911.770 | 759.068 | 設置 |
| M6 | 907.890 | 763.645 | 設置 |
| M8 | 793.220 | 916.101 | 設置 |
| M9 | 784.362 | 909.357 | H28設置 |
| M10 | 785.408 | 908.123 | H28設置 |
| M11 | 840.790 | 842.796 | 設置 |
| M12 | 830.424 | 855.024 | 設置 |
| M13 | 818.495 | 626.182 | 設置 |
| M14 | 828.420 | 638.036 | 金属標 |
| M15 | 826.585 | 643.533 | 木杭 |
| MK6 | 774.379 | 635.841 | 金属標 |
| MK13 | -96.646.675 | -81.804.536 | 金属標 |



平成28年度
手稲鉄北小学校
縮尺 1:1,500

手稲区前田8条10丁目113-48位置図（口座番号5710）



100m

1/2500

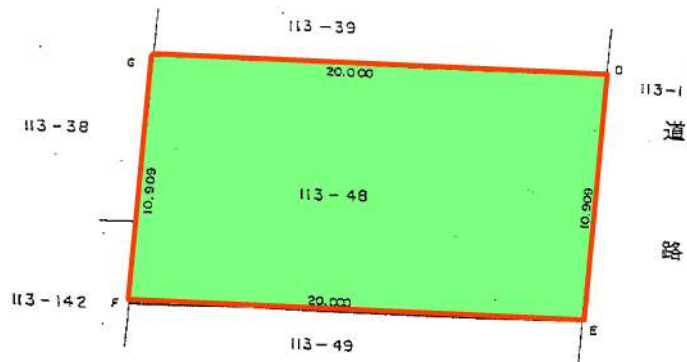
OutputLogID=5BF36ADD-C9BE-42D2-0000-7000D6B31DAA (1980953)

用地管理図

他585

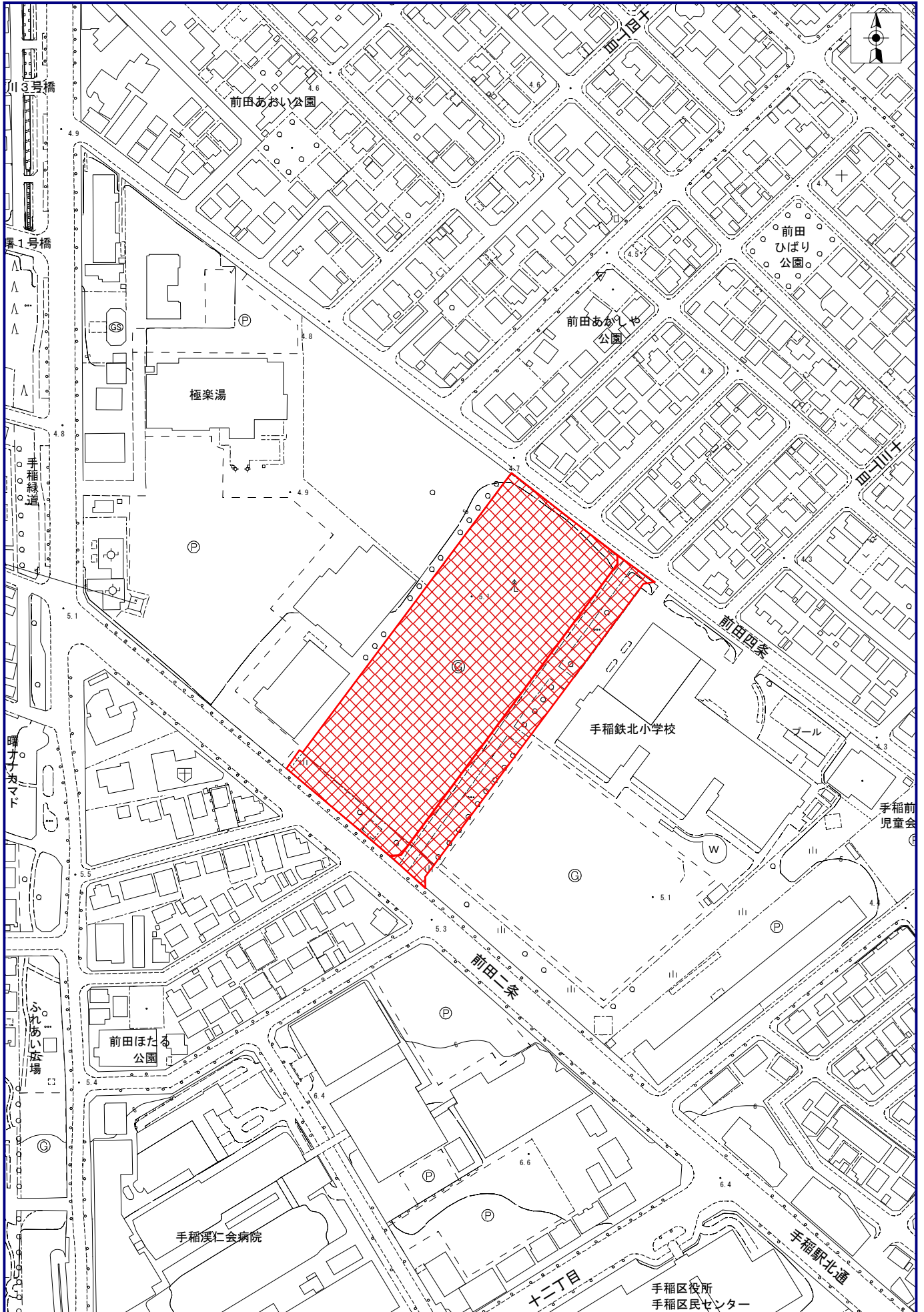
| 境界標埋設状況及び種類 | | | |
|-------------|----|---------|-----|
| 有 | 正常 | | |
| | 破壊 | | |
| | 傾倒 | | |
| | 埋没 | | |
| 無 | | | |
| コンクリート | 木 | 石 | その他 |
| | | | |
| | | | |
| 地番 | 地目 | 公簿地積 | |
| 113-48 | 雑地 | 218.00㎡ | |
| | | | |
| | | | |
| | | | |

除草面積 全地218㎡



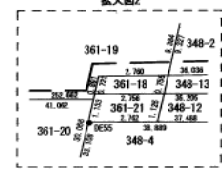
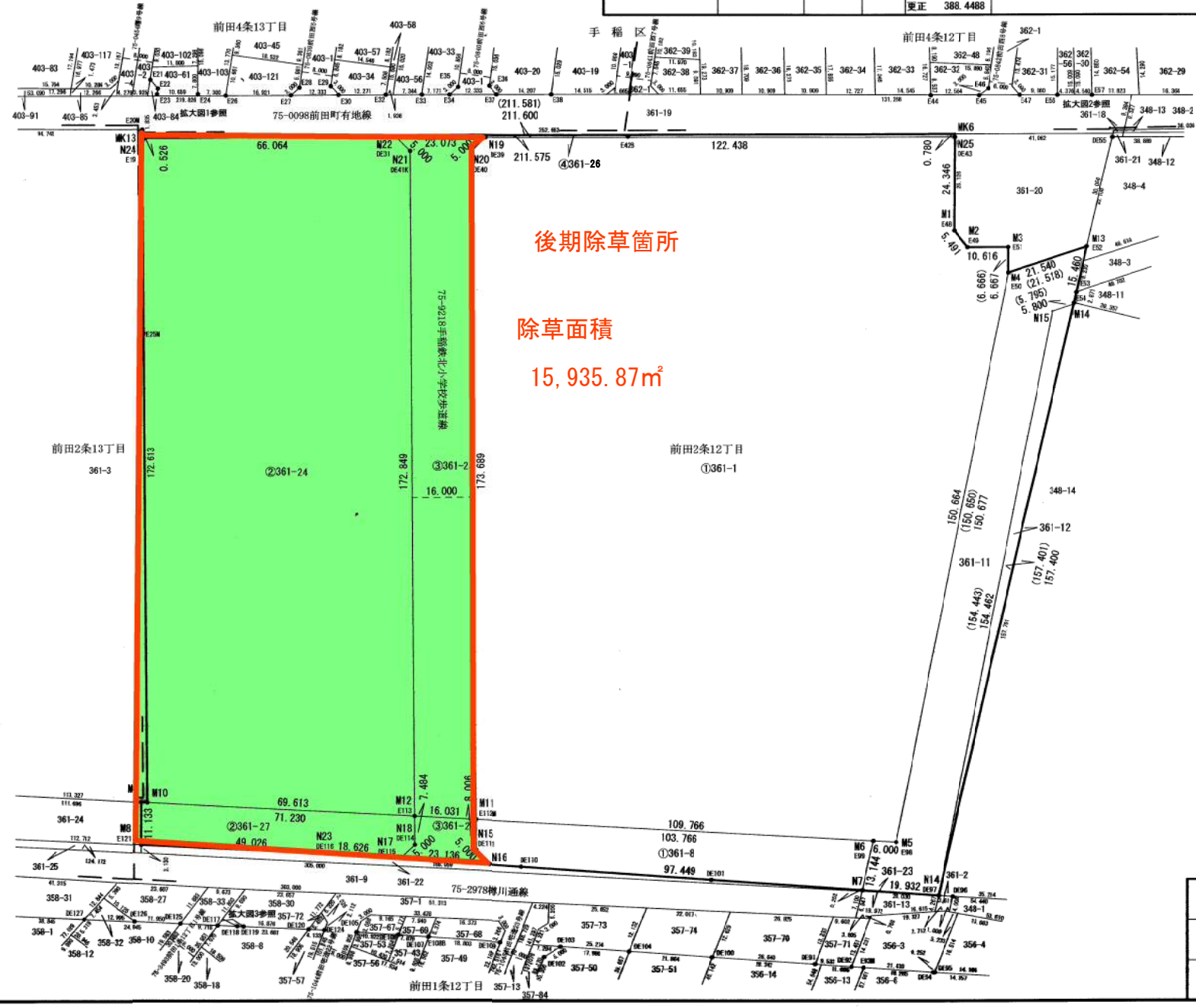
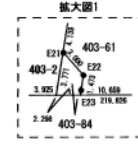
原図

| | | |
|-----------|-------------|----------|
| 台帳番号 | 〇元行 一般 | 320 |
| 平成4年3月25日 | | |
| 土地の所在 | 手稲区前田8条10丁目 | |
| 現況図番号 | 04-05 | 縮尺 1/250 |
| 図面作成者 | 札幌市建設局 | |



100m

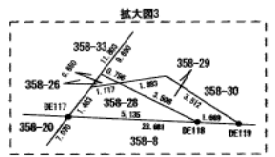
| 所在 | 所有者 | 公簿 | | 地積(m ²) | 実測地積 | | 備考 | |
|-------------|--------|-------|--------------|---------------------|----------------|----------------------|----------------------|---------------------------------|
| | | 地番 | 地目 | | 求積式 | 測地積(m ²) | | 残地積(m ²) |
| 手稲区前田2条12丁目 | 札幌市 | 361-1 | 学校用地 | 公簿 37748 | ① 361-1 | = 22638.2900070 | 22638.2900 | 分筆 分割地 75-9218 75-0098 |
| | | | | 公園 37748.1001 | ② 361-24 | = 12126.8519220 | 12126.8519 | |
| | | | | | ③ 361-25 | = 2841.3513605 | 2841.3513 | |
| | | | | | ④ 361-26 | = 138.1192070 | 138.1192 | |
| | | | | | ① + ② + ③ + ④ | = 37744.6124965 | | |
| 札幌市 | 361-8 | 原野 | 公簿 2207 | ① 361-8 | = 1240.1663500 | 1240.1663 | 分筆 分割地 75-9218 | |
| | | | 公園 2207.8870 | ② 361-27 | = 774.5314600 | 774.5314 | | |
| | | | | ③ 361-28 | = 193.1445795 | 193.1445 | | |
| | | | | | ① + ② + ③ | = 2207.8423895 | | |
| 札幌市 | 361-11 | 原野 | 公簿 2363 | | | | 更正 | |
| | | | 公園 2363.4749 | | | | | 2382.1770 |
| 札幌市 | 361-12 | 原野 | 公簿 389 | | | | 更正 | |
| | | | 公園 389.5650 | | | | | 388.4488 |



境界点成果表

世界測地系 (測地成果2011)

| 点名 | X座標 | Y座標 | 備考 |
|------|-------------|-------------|-------|
| N7 | -96,916.334 | -81,773.718 | H28設置 |
| N14 | 929.464 | 758.722 | 設置 |
| N15 | 847.202 | 847.590 | 設置 |
| N16 | 852.174 | 847.065 | H28設置 |
| N17 | 836.941 | 864.478 | 設置 |
| N18 | 836.418 | 859.506 | 設置 |
| N19 | 700.980 | 733.845 | 設置 |
| N20 | 701.677 | 738.798 | 設置 |
| N21 | 891.985 | 751.528 | H28設置 |
| N22 | 687.033 | 752.225 | 設置 |
| N23 | 824.678 | 878.498 | 設置 |
| N24 | 647.096 | 804.851 | H28設置 |
| N25 | 774.999 | 636.314 | 設置 |
| M1 | 794.361 | 651.074 | 設置 |
| M2 | 799.852 | 651.006 | 設置 |
| M3 | 806.263 | 642.544 | 設置 |
| M4 | 811.584 | 646.560 | 設置 |
| M5 | 911.770 | 759.068 | 設置 |
| M6 | 907.890 | 763.645 | 設置 |
| M8 | 793.220 | 916.101 | 設置 |
| M9 | 784.362 | 909.357 | H28設置 |
| M10 | 785.408 | 908.123 | H28設置 |
| M11 | 840.790 | 842.796 | 設置 |
| M12 | 830.424 | 855.024 | 設置 |
| M13 | 818.495 | 626.182 | 設置 |
| M14 | 828.420 | 638.036 | 金属標 |
| M15 | 826.585 | 643.533 | 木杭 |
| MK6 | 774.379 | 635.841 | 金属標 |
| MK13 | -96,646.675 | -81,804.536 | 金属標 |



平成28年度
手稲鉄北小学校
縮尺 1:1,500