

100m

真栄五条



清) 真栄5条2丁目130番344

除草面積 760.58m²

7434 財) 管財部

**入口ゲートの南京錠の鍵は
管財課から借り受けること**

4.00

93.60

38.21

30.58

4.00

11.00

5550 南区南35条西10丁目250 - 151





地図番号	境界標の種類及び筆界点の記号又は点名			
	種類	コンクリート標		
	既設	H25M1~H25M4		
	新設			
与点の種類	① 公共基準点	□ 図根点	△ 登記基準点	○

地番	250-151	土地積測量図
土地の所在	札幌市南区南35条西10丁目	

(世界測地系)

点名	X座標	Y座標	備考
10A76	-109411.993	-73711.873	街区基準点
10A77	-109560.258	-73749.084	街区基準点
10A78	-109813.948	-73814.048	街区基準点

250-151 更正前 90.57 m²
 更正後 89.8058500m²

地番 NO	X _n	Y _n	Y _{n+1} - Y _{n-1}	X _n · (Y _{n+1} - Y _{n-1})
H25M2	-109638.392	-73598.261	-7.492	821410.832864
H25M3	-109637.541	-73606.397	-16.640	1824368.682240
H25M4	-109631.227	-73614.901	7.492	-821357.152684
H25M1	-109629.973	-73598.905	16.640	-1824242.750720
			倍面積	179.611700
			面積	89.8058500m ²



全地除草 : 89.80m²

91106
34
93土屋

座標系 12系 (平成25年 5月13日測量)

官公署証明番号 平成 年 月 日

作成者	札幌市豊平区豊平6条10丁目5番43号 土地家屋調査士 佐川弘昭 (平成25年 5月31日作成)
-----	--



申請人		縮尺	1/250
-----	--	----	-------

12170 南区澄川4条6丁目381-38



公用

登記年月日：令和3年1月8日

令和3年1月15日
これは図面に記録されている内容を証明した書面である。
札幌法務局南出張所

登記官

鈴木寛恵



地図番号	境界線の種類及び境界点の記号又は点名			
	種類	コンクリート線	札幌市ダクトイル線	金属線
法B-19	既設			
	新設	植金線	M1	E2939
与点の種類	① 公共基準点	② 図根点	ハ 登記基準点	ニ



地番	381-38-381- 52	土地積測量図
土地の所在	札幌市南区澄川4条6丁目	

与点成果表

(世界測地系)

点名	X座標	Y座標	摘要
21649	-109713.613	-72033.404	公共基準点
60-079	-109870.620	-71748.114	地籍簿記載点
10444	-109990.601	-71995.107	街区多角点

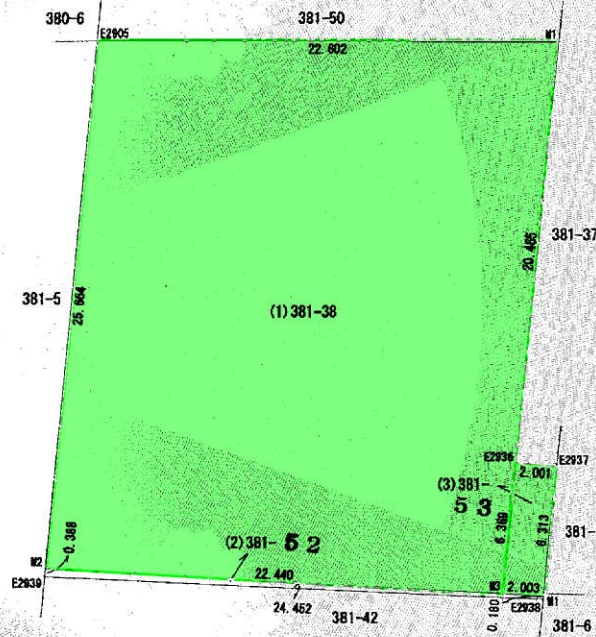
座標求積表

地番	(1) 381-38	Xn	Yn	(Xn+1 - Xn-1)Yn	距離
E2905		-109640.625	-72086.664	-1682246.3851760	22.602
N1		-109642.772	-72064.164	1602346.6865400	20.485
E2936		-109662.860	-72068.074	1898273.0691600	6.369
M3		-109669.112	-72069.291	214117.6635610	22.440
M2		-109665.831	-72091.490	-2053670.2756300	25.664
			積面積	-1179.0415450	
			面積	589.5207725	
			地積	589.52	㎡

地番	(2) 381-52	Xn	Yn	(Xn+1 - Xn-1)Yn	距離
M1		-109669.406	-72067.310	33871.6357000	0.180
E2938		-109669.582	-72067.344	-230111.0293920	24.452
E2939		-109666.212	-72091.563	-270415.4528130	0.388
M2		-109665.831	-72091.490	209065.3210000	22.440
M3		-109669.112	-72069.291	257575.6460340	2.003
			積面積	-13.8794710	
			面積	6.9397355	
			地積	6.93	㎡

地番	(3) 381-53	Xn	Yn	(Xn+1 - Xn-1)Yn	距離
E2936		-109662.860	-72068.074	-425489.9068960	2.001
E2937		-109663.208	-72066.104	471672.8506800	6.313
M1		-109669.406	-72067.310	425485.3982400	2.003
M3		-109669.112	-72069.291	-471893.5096960	6.369
			積面積	-25.3685710	
			面積	12.6847855	
			地積	12.68	㎡

合計 608.1452935



除草面積：全地 602.20㎡

「地積測量図」

座標系 12系
測量年月日 令和2年8月17日

官公署証明番号	年月日
作成者	公益社団法人札幌公共嘱托登記土地家屋調査士協会社員 札幌市豊平区月寒東3条16丁目6番1号 中川 達夫 (令和2年12月15日作成)



申請人	札幌市長 秋元克広	縮尺	1/250
-----	-----------	----	-------

(札幌土地家屋調査士会用紙)

R1.9.100001

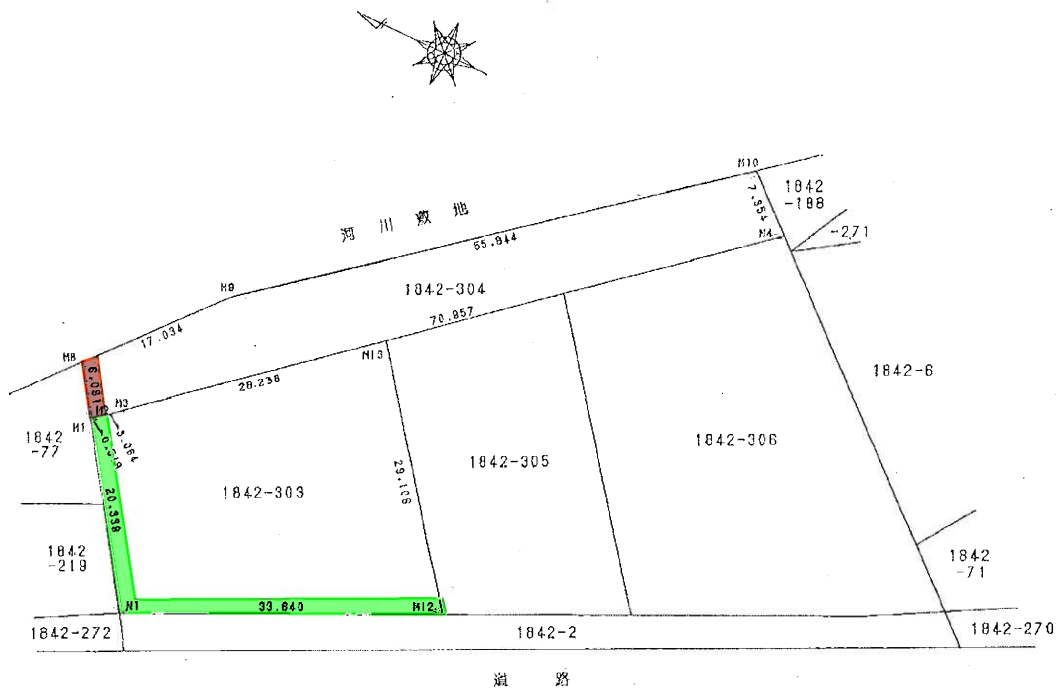
5785 南区北の沢1842-303、-304



管理用図面

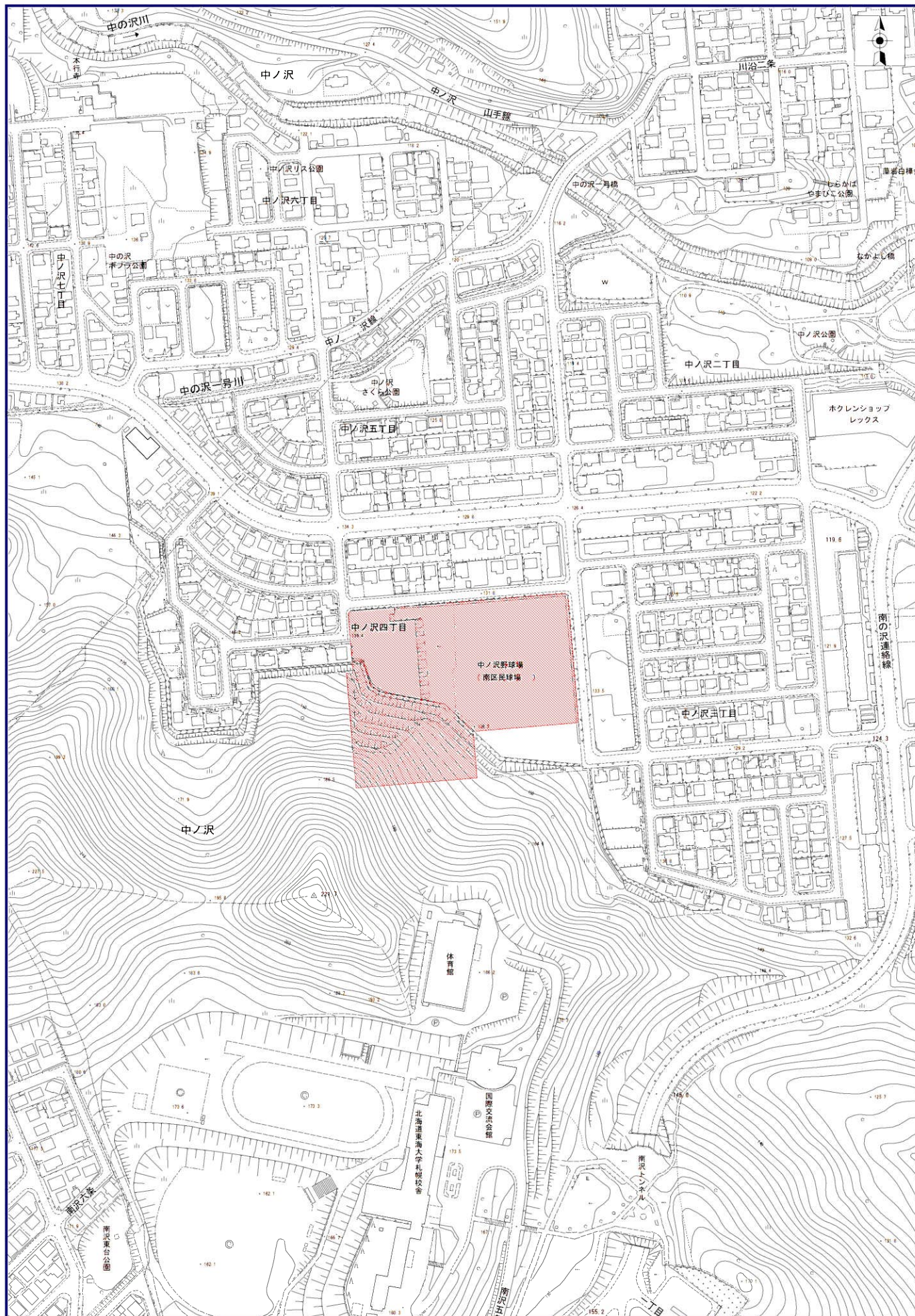
口座番号 他756		
地番	地積 (㎡)	備考
1842-303	805.37	
1842-304	566.66	
合計	1,372.03	

土地の所在 札幌市南区北ノ沢



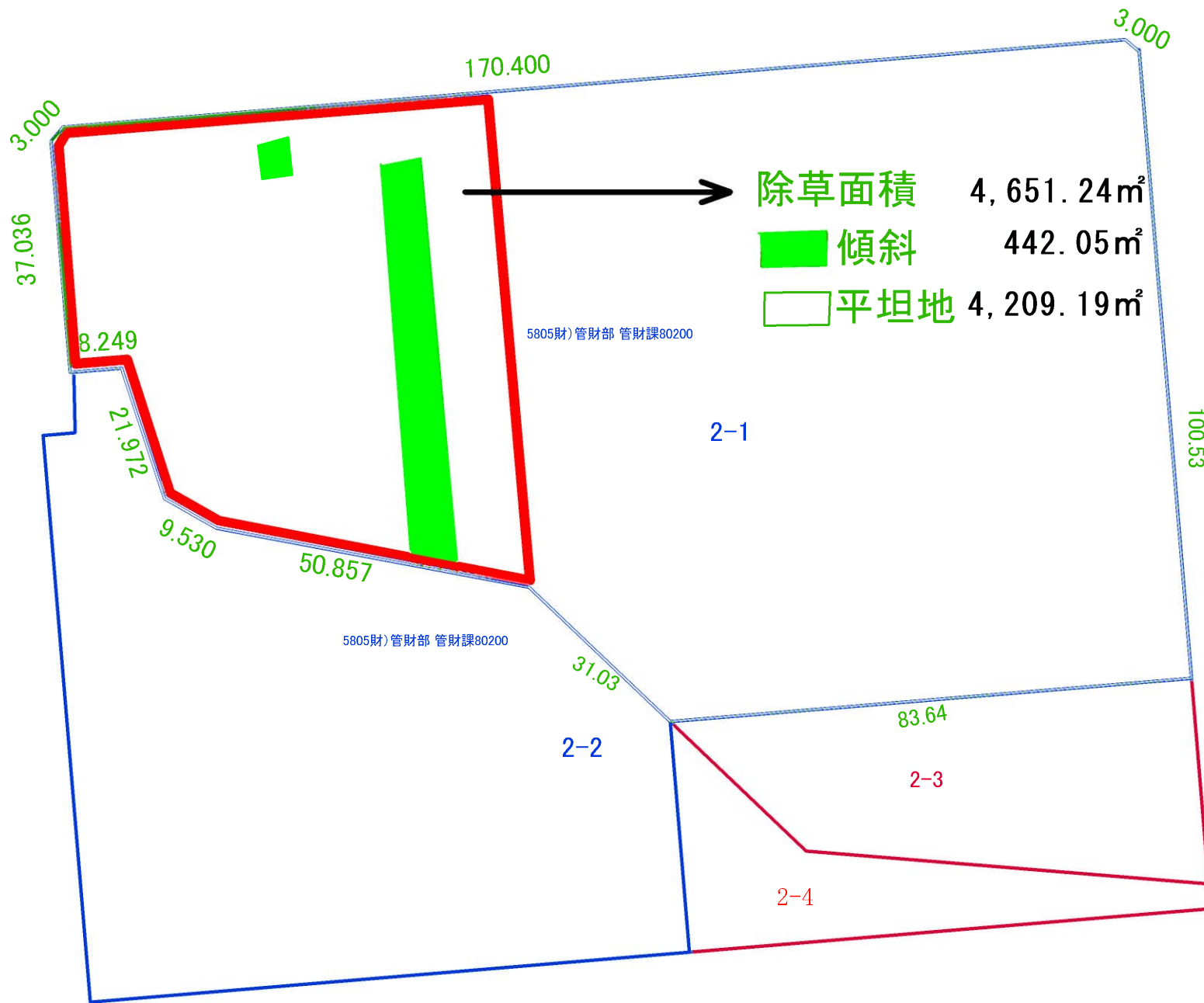
平坦地 : $(20.338 + 31.64) \times 2 = 103.95\text{m}^2$
 傾斜地 : $6.091 \times 2 = 12.18\text{m}^2$
 合計 116.13 m^2

平成12年 2月 28日作製 縮尺 1/500



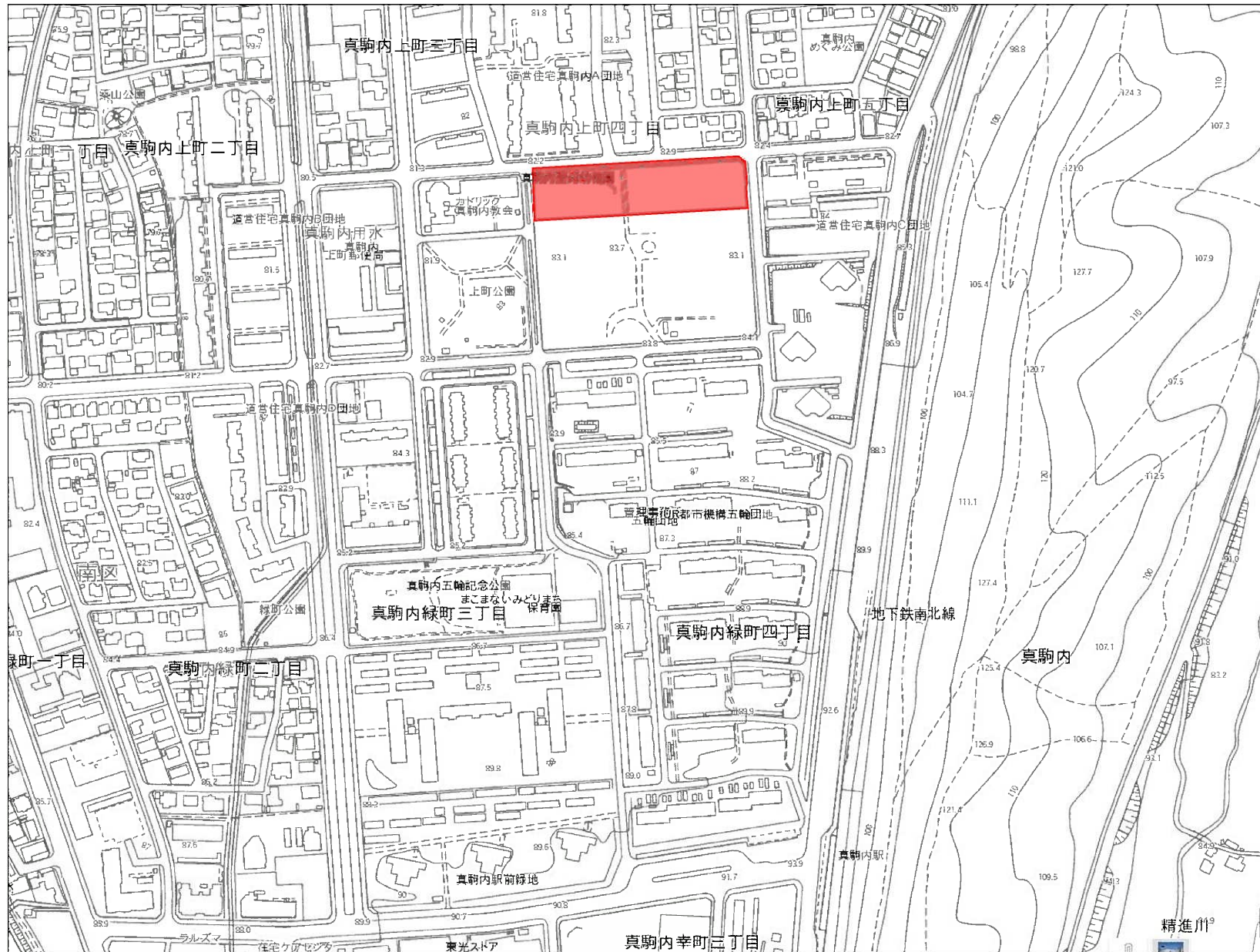
200m

1/4000



5805 南区中ノ沢4丁目2番1

11818 南区真駒内上町4丁目7-2



地図番号	境界線の種類及び境界点の記号又は名称			
	種類	コンクリート係	金属標	無標
区-B-3	既設		N2, N5, N6, N7, N8 (改型)	NK1~NK6
	新設	N9, N10	N1	N3, N4
与点の種類	① 公共基準点	口 図根点	八 登記基準点	二

地番	7-1 (7-2 (2))	地積測量図
土地の所在	札幌市南区真駒内上町4丁目	

与点の表示 世界測地系第12系

点名	X座標	Y座標	備考
10B06	-111085.500	-72655.512	街区基準点
10B07	-111281.886	-72684.412	街区基準点
10B14	-111090.561	-72954.197	街区基準点

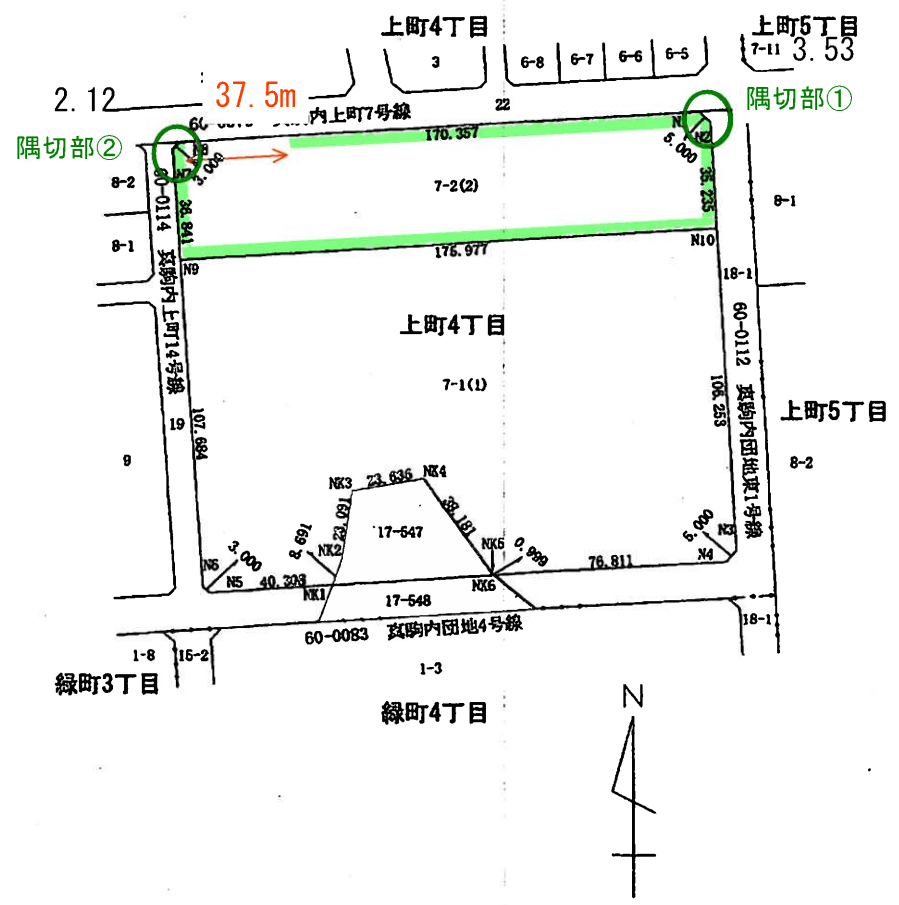
測地成果2011

求積表

除草面積：一部（2m縁刈）範囲内の低木の伐採を含む。
 $(175.977+132.857+32.721+29.705) \times 2m$
 $=371.26m \times 2$
 $=742.52m^2$
 隅切部① 6.25m²
 隅切部② 2.25m²
 合計 751.02m²

地番	7-2(2)			
NO	Xn	Yn	Yn+1-Yn-1	Xn · (Yn+1-Yn-1)
N1	-111091.027	-72778.529	173.808	-19308509.220816
N2	-111094.353	-72776.798	5.764	-640347.850692
N10	-111129.529	-72773.765	-173.644	19298976.933678
N9	-111139.841	-72949.440	-177.634	19764442.484394
N7	-111103.063	-72951.699	-0.164	18220.902332
N8	-111100.822	-72949.604	172.070	-19117118.441540
合計				13863.807354
合計面積				6831.9036770
地積				6831.80 m ²

総合面積	24941.8841640 m ²
------	------------------------------



官公署証明番号 平成 年 月 日

作成者 札幌市白石区中央2条5丁目1番15号
 土地家屋
 測量士 加藤 隆

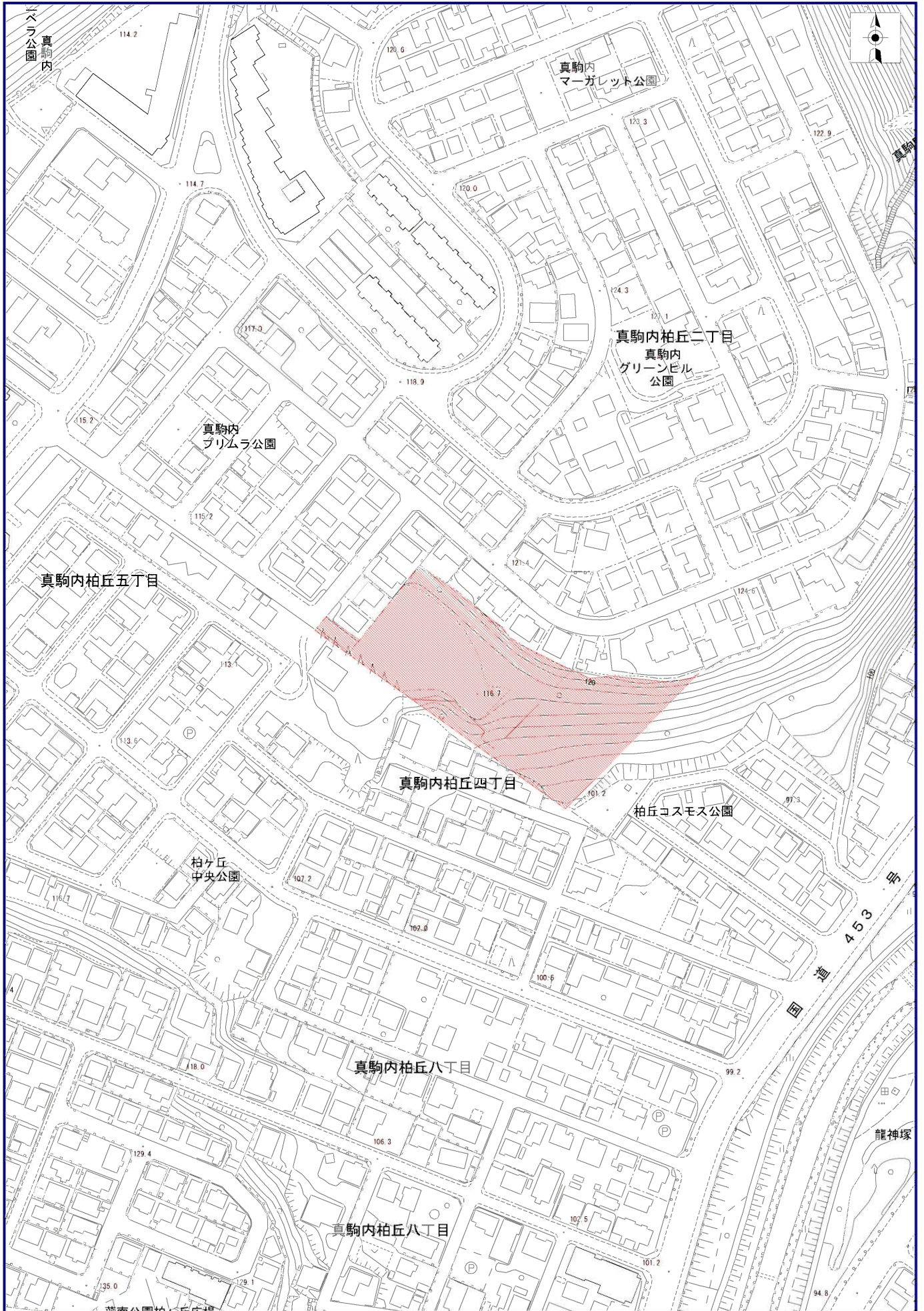
平成29年 6月22日作成
 平成29年 6月 0日 0時0分



申請人

縮尺 1/2000

5598 他255 真駒内柏丘2丁目461-94、4丁目461-167、-168



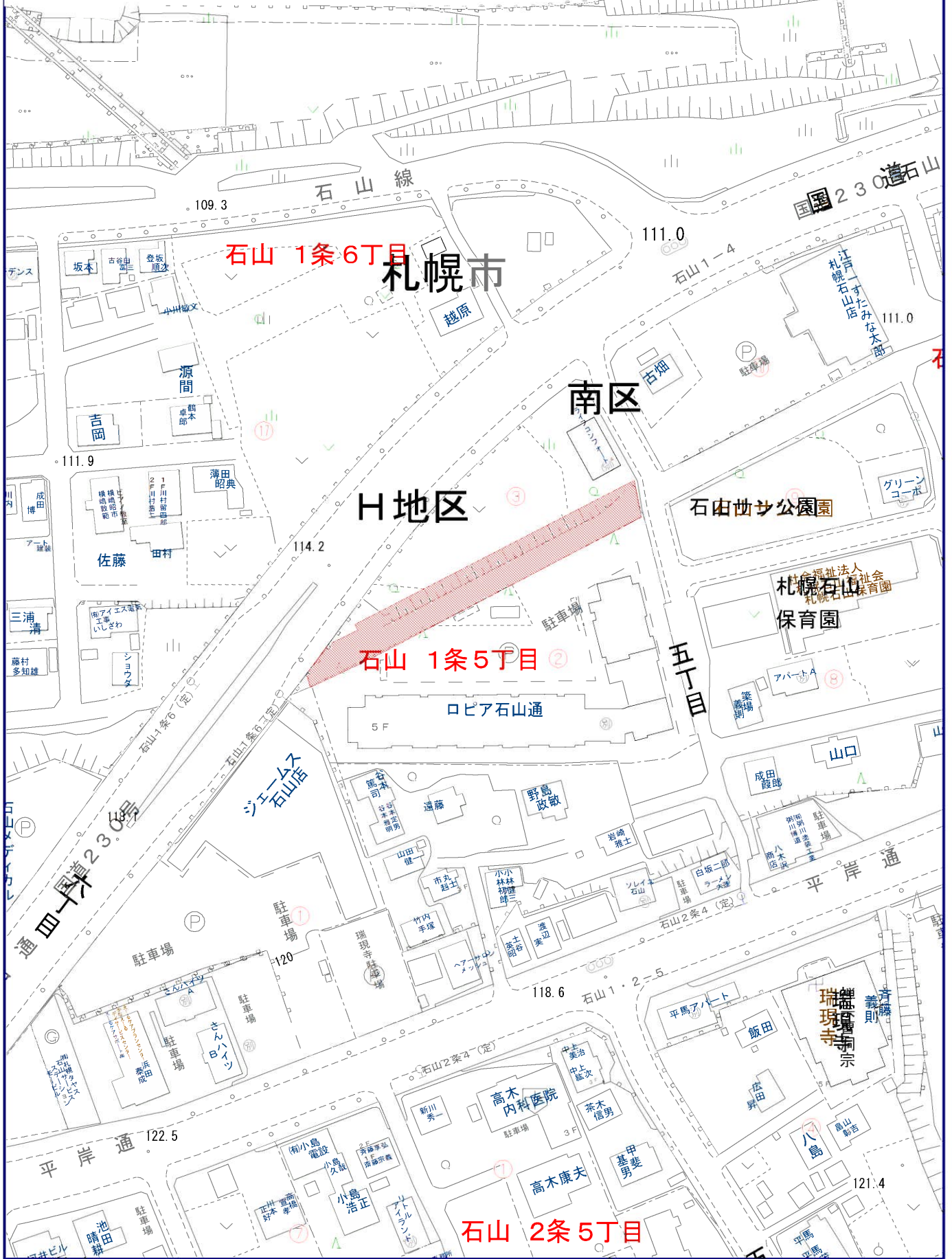
100m

1/2500



H地区
5638他424 石山1条5丁目

豊平川

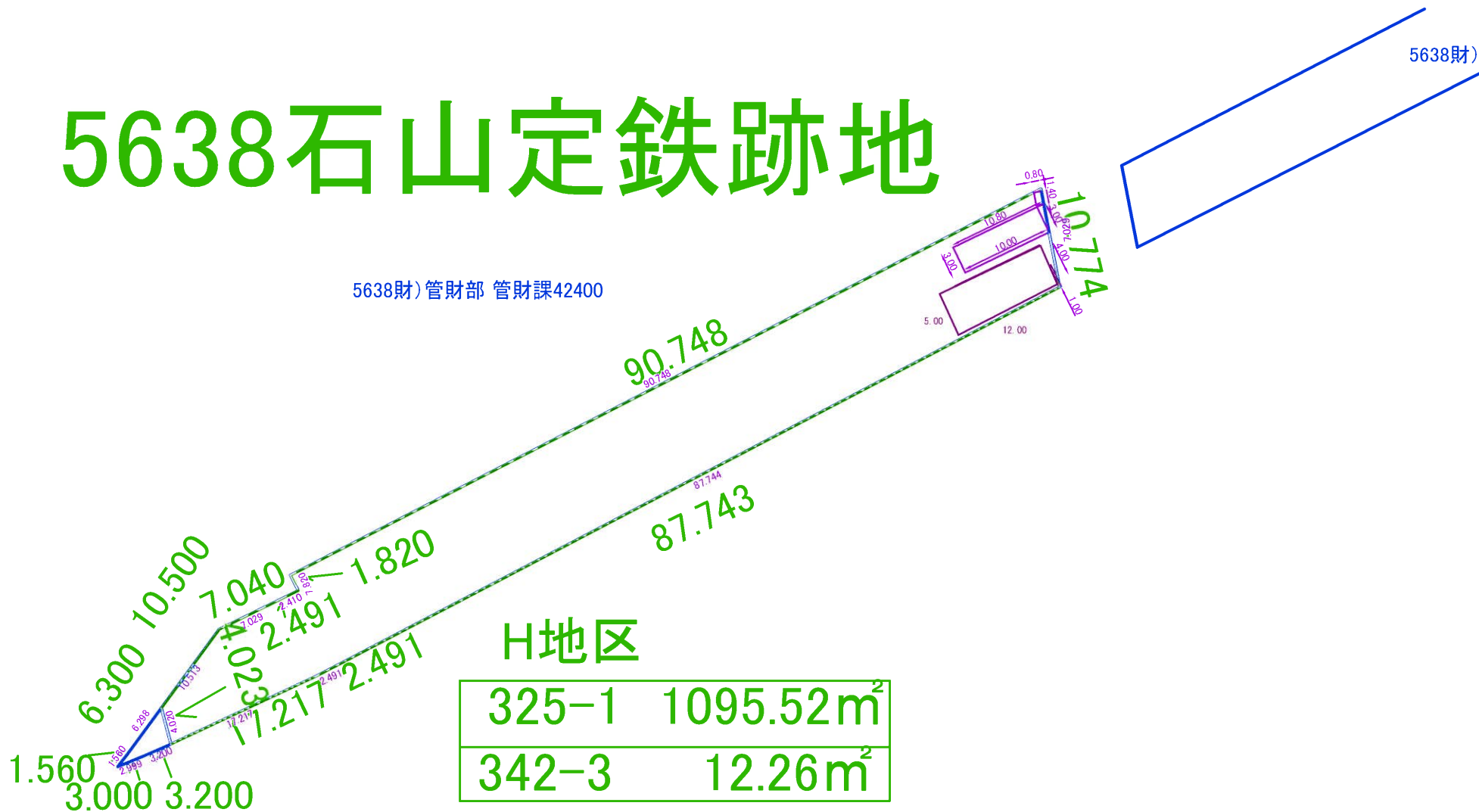


70m

1/1500

5638石山定鉄跡地

5638財)管財部 管財課42400

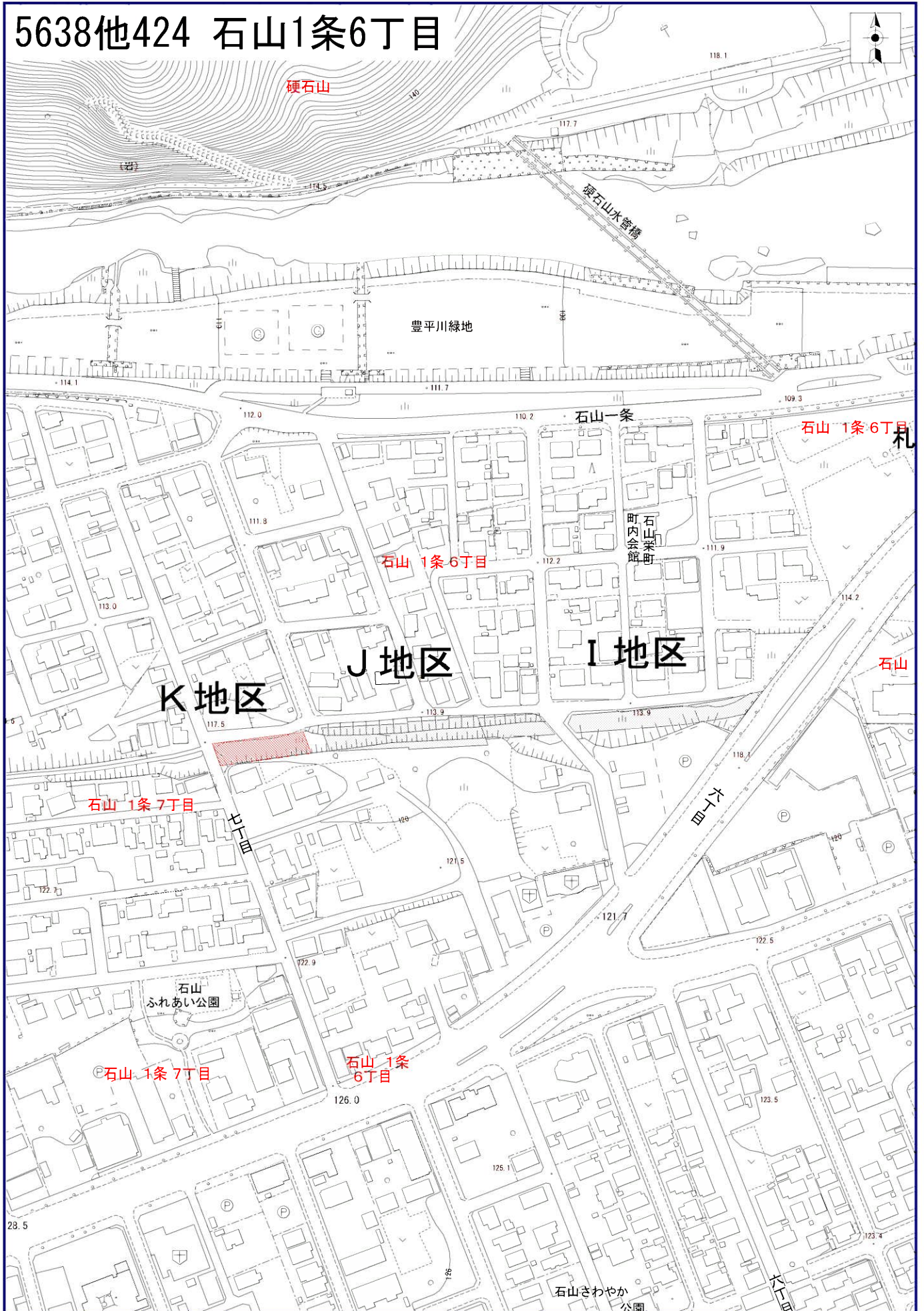


H地区

325-1	1095.52m ²
342-3	12.26m ²

$(1107.78\text{m}^2 - 30.00\text{m}^2 - 60.00\text{m}^2 - 1.12\text{m}^2) * 50\% = 508.33\text{m}^2$
 紫の区画除草除外

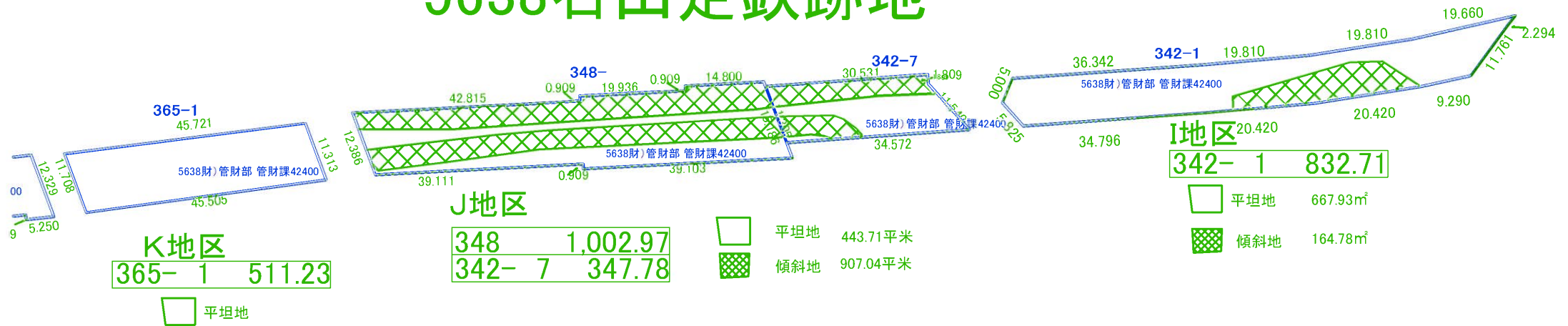
5638他424 石山1条6丁目



100m

1/2500

5638石山定鉄跡地



K地区
365- 1 511.23

□ 平坦地

J地区
348 1,002.97
342- 7 347.78

□ 平坦地 443.71平米
▨ 傾斜地 907.04平米

I地区
342- 1 832.71

□ 平坦地 667.93㎡
▨ 傾斜地 164.78㎡

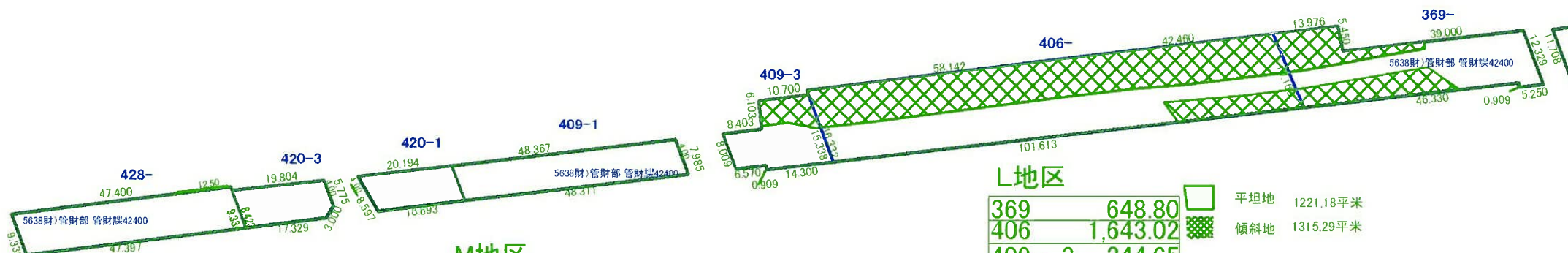
5638他424 石山1条7丁目



100m

1/2500

5638石山定鉄跡地



N地区

420- 3	156.87
428	430.86

上記のうち50%293.86㎡

□ 平坦地

M地区

409- 1	372.32
420- 1	150.82

上記のうち50%261.57㎡

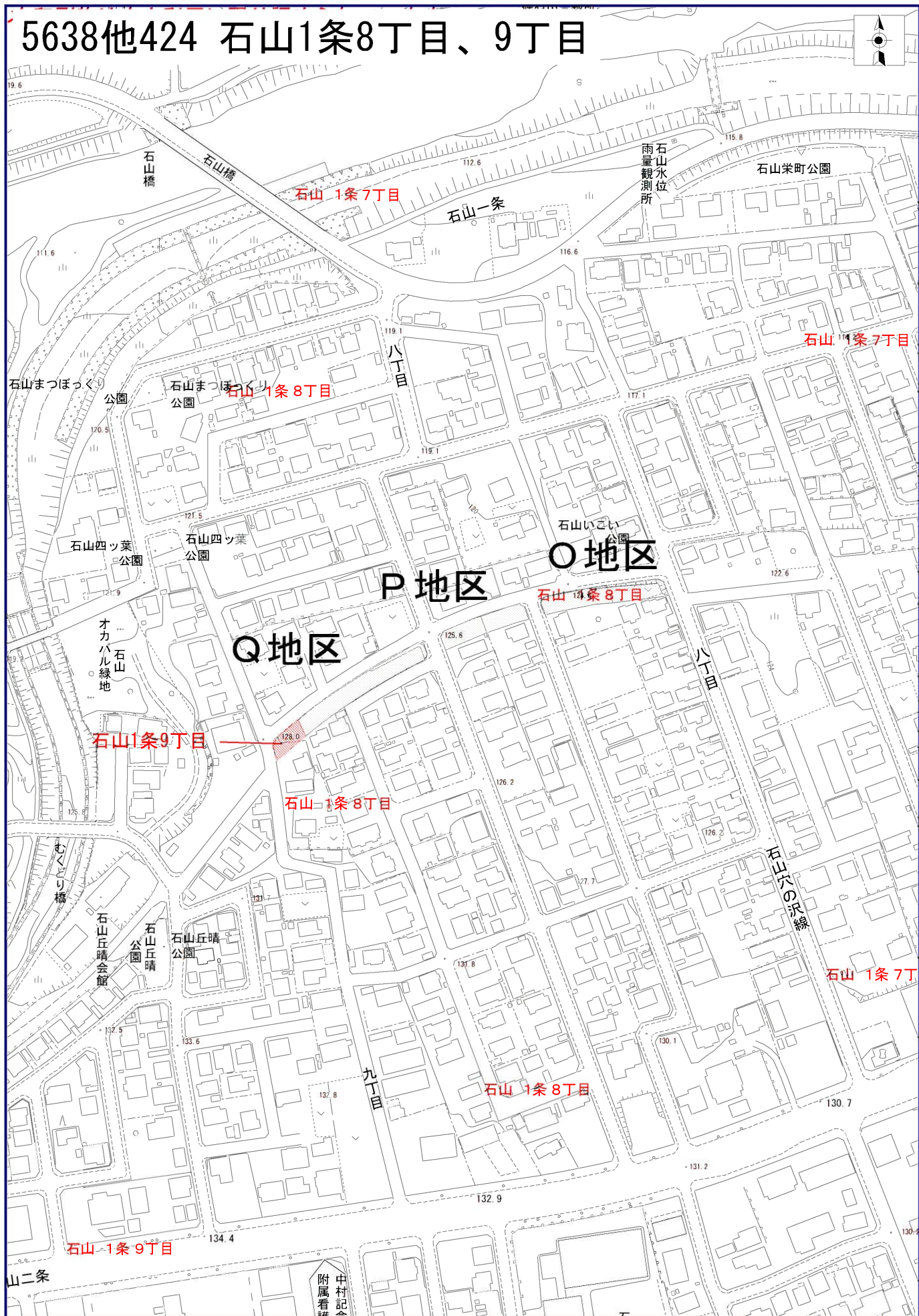
□ 平坦地

L地区

369	648.80
406	1,643.02
409- 3	244.65

□ 平坦地 1221.18平米
 ■ 傾斜地 1315.29平米

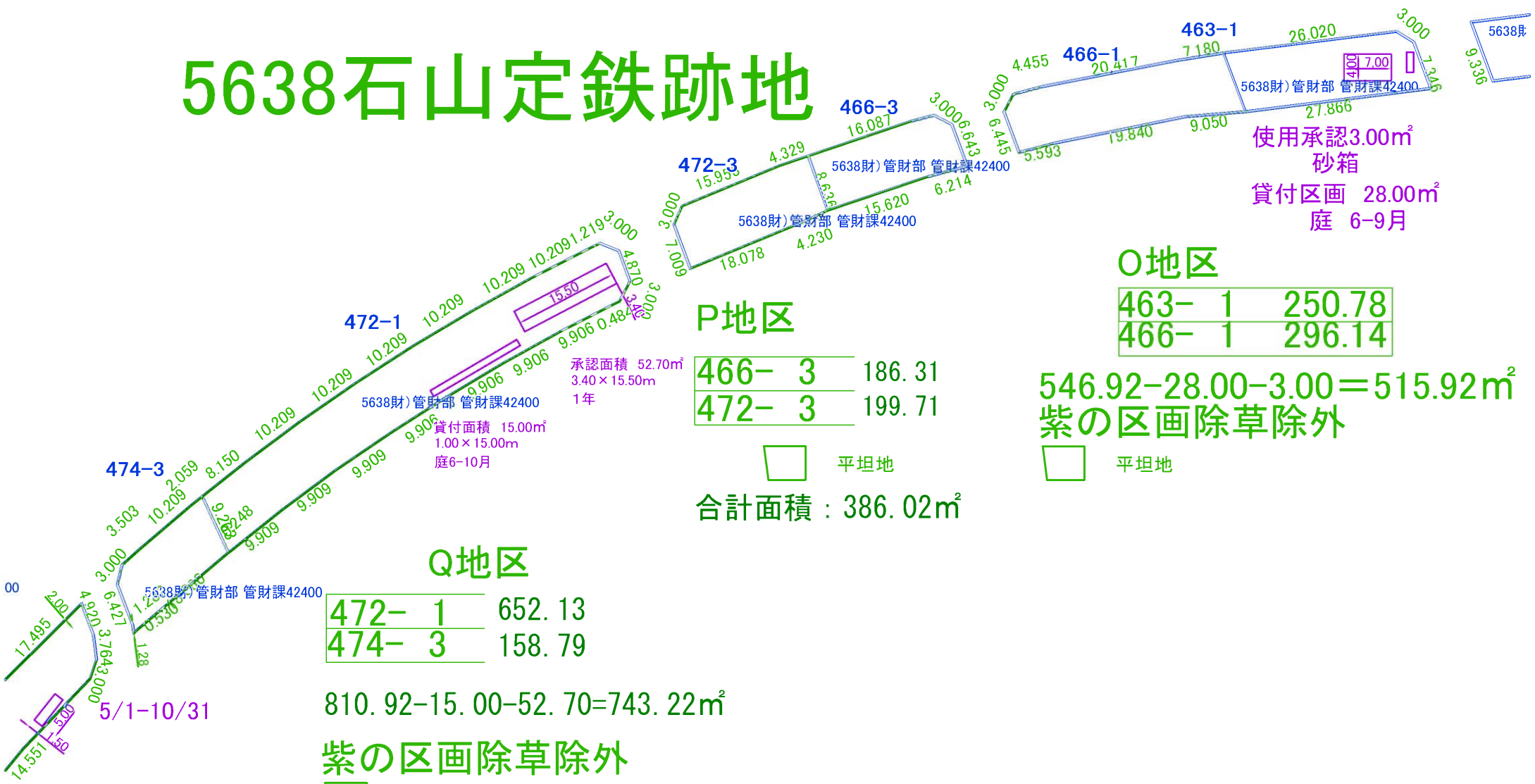
5638他424 石山1条8丁目、9丁目



100m

1/2500

5638石山定鉄跡地



使用承認3.00m²
砂箱
貸付区画 28.00m²
庭 6-9月

O地区

463- 1	250.78
466- 1	296.14

546.92-28.00-3.00=515.92m²
紫の区画除草除外

□ 平坦地

P地区

466- 3	186.31
472- 3	199.71

合計面積：386.02m²

□ 平坦地

Q地区

472- 1	652.13
474- 3	158.79

810.92-15.00-52.70=743.22m²

紫の区画除草除外

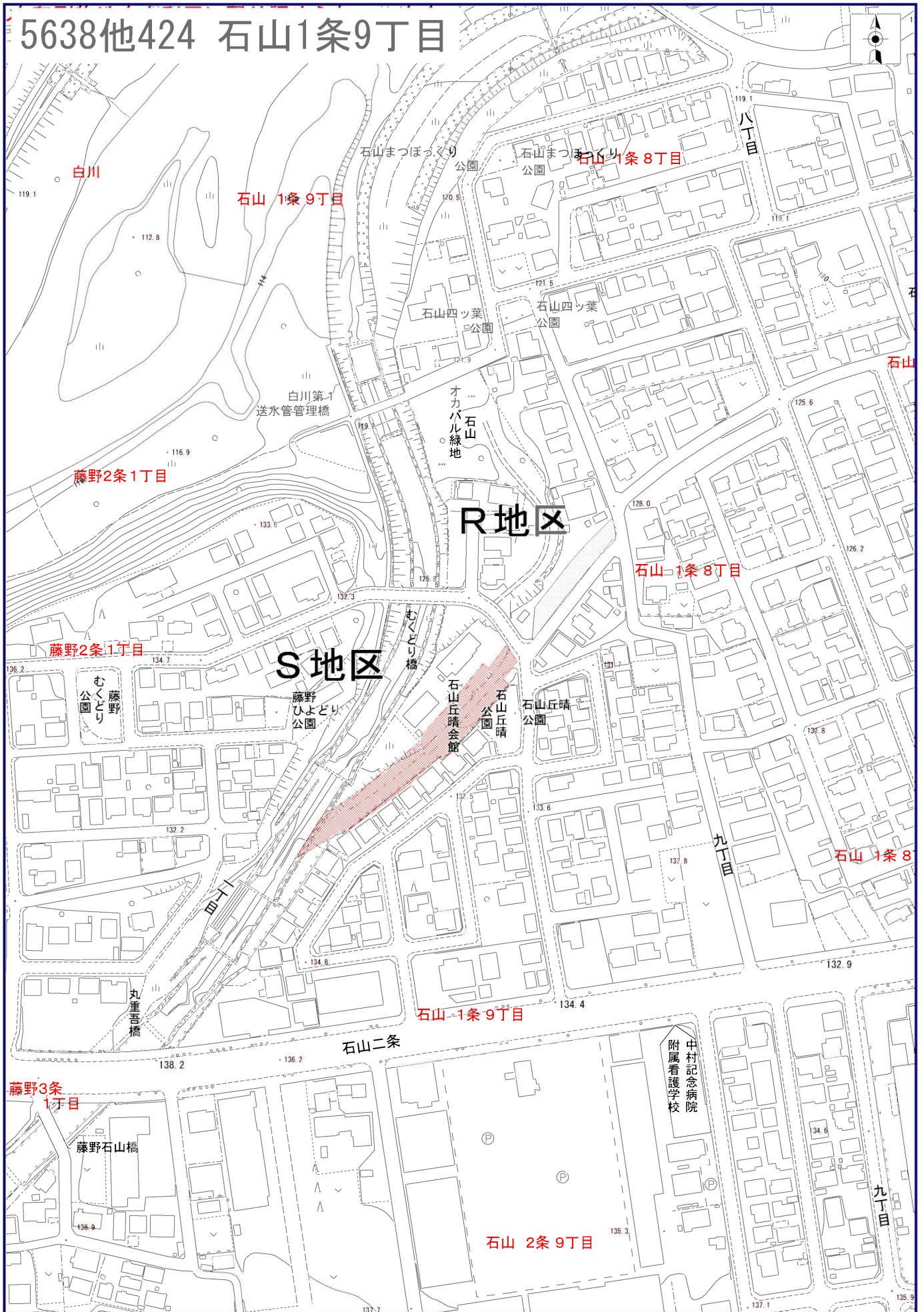
□ 平坦地

承認面積 52.70m²
3.40×15.50m
1年

貸付面積 15.00m²
1.00×15.00m
庭6-10月

5/1-10/31

5638他424 石山1条9丁目



100m

1/2500

R地区

474- 1	562.90
480- 3	63.45

$$626.35 - 11.00 - 7.50 = 607.85\text{m}^2$$

$$607.85 \times 50\% = 303.92\text{m}^2$$

紫の区画除草除外

 平坦地

5638石山定鉄跡地

S地区

480- 1	1,855.11
--------	----------

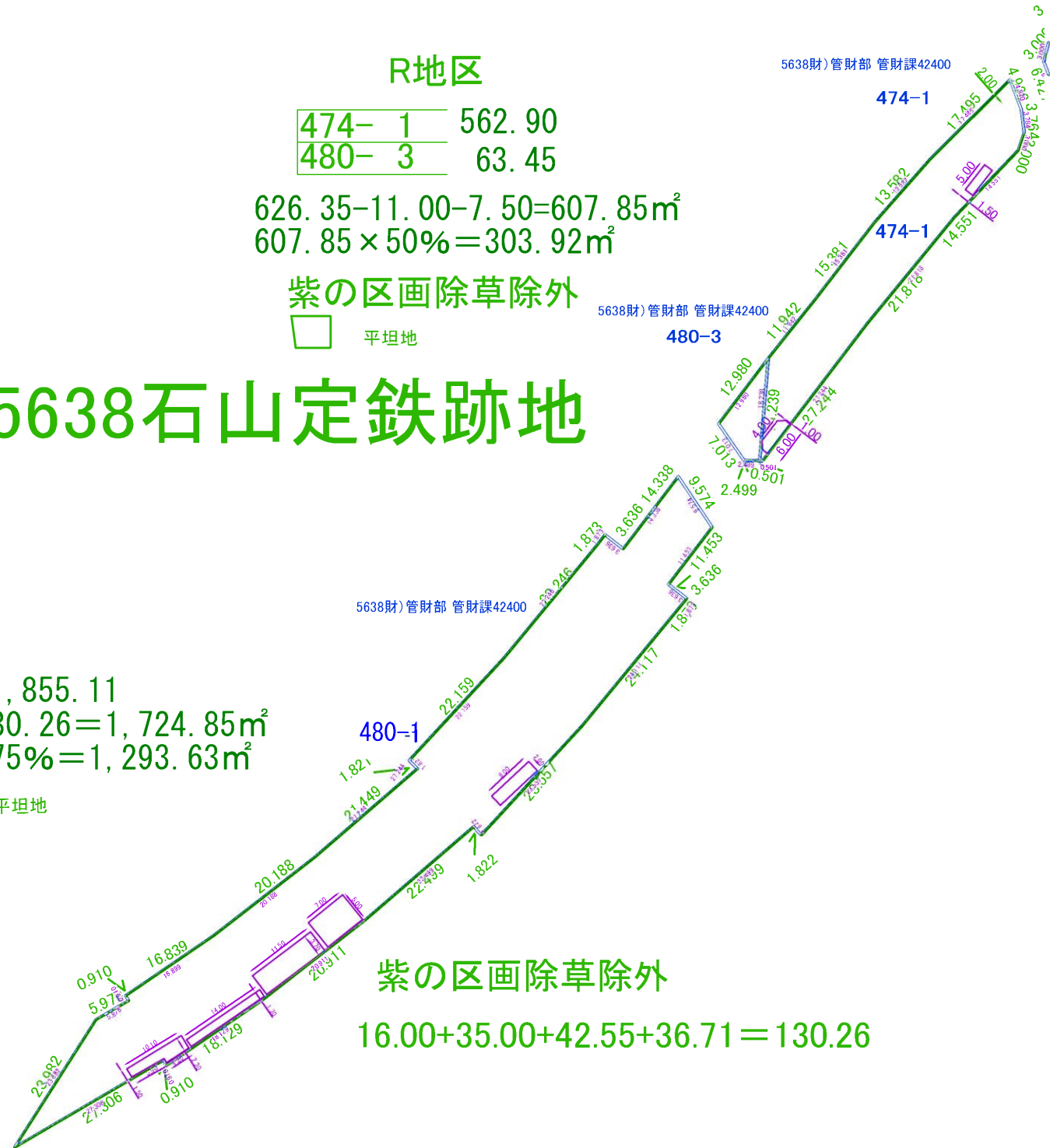
$$1,855.11 - 130.26 = 1,724.85\text{m}^2$$

$$1,724.85 \times 75\% = 1,293.63\text{m}^2$$

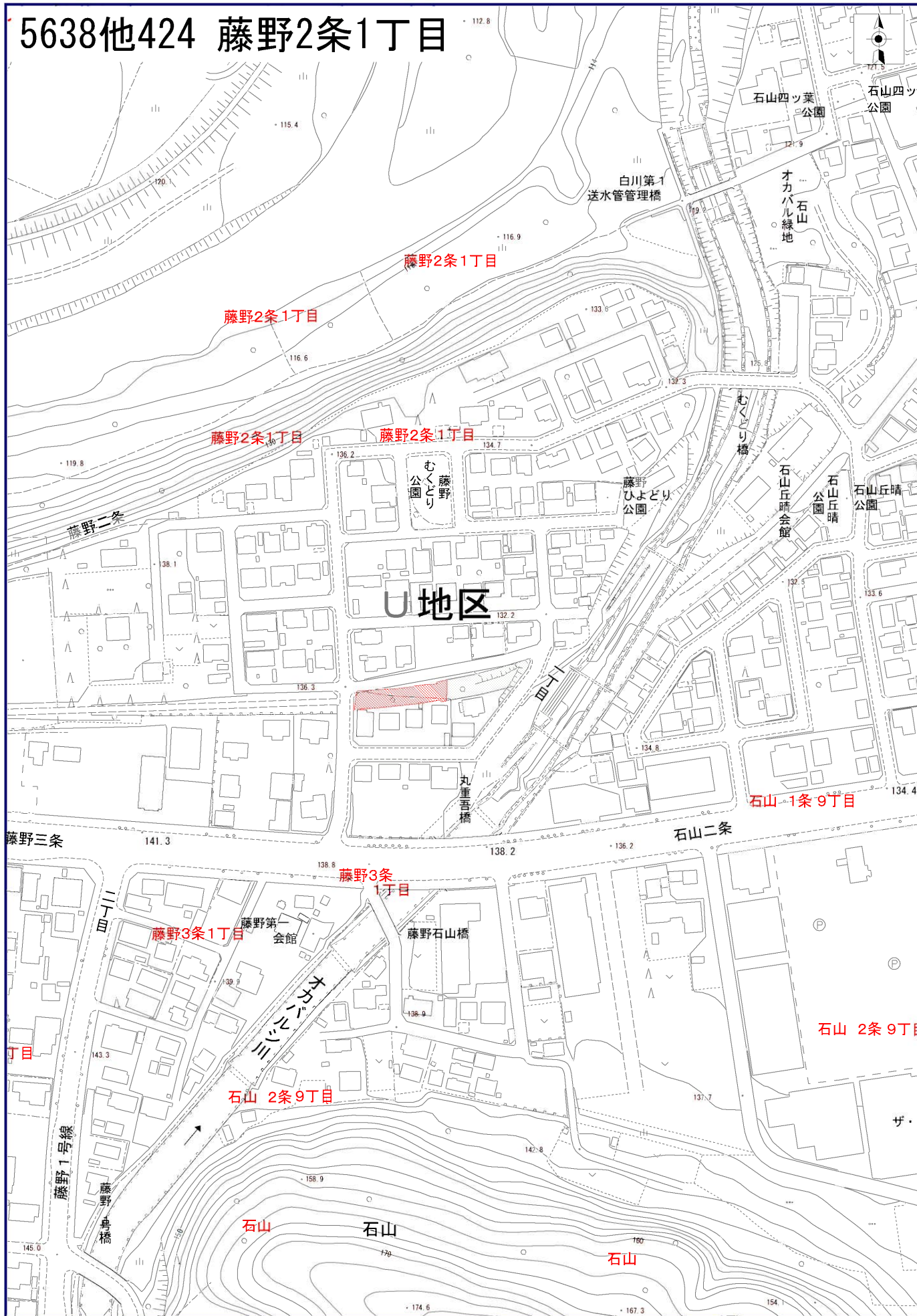
 平坦地

紫の区画除草除外

$$16.00 + 35.00 + 42.55 + 36.71 = 130.26$$



5638他424 藤野2条1丁目



100m

1/2500

5638石山定鉄跡地

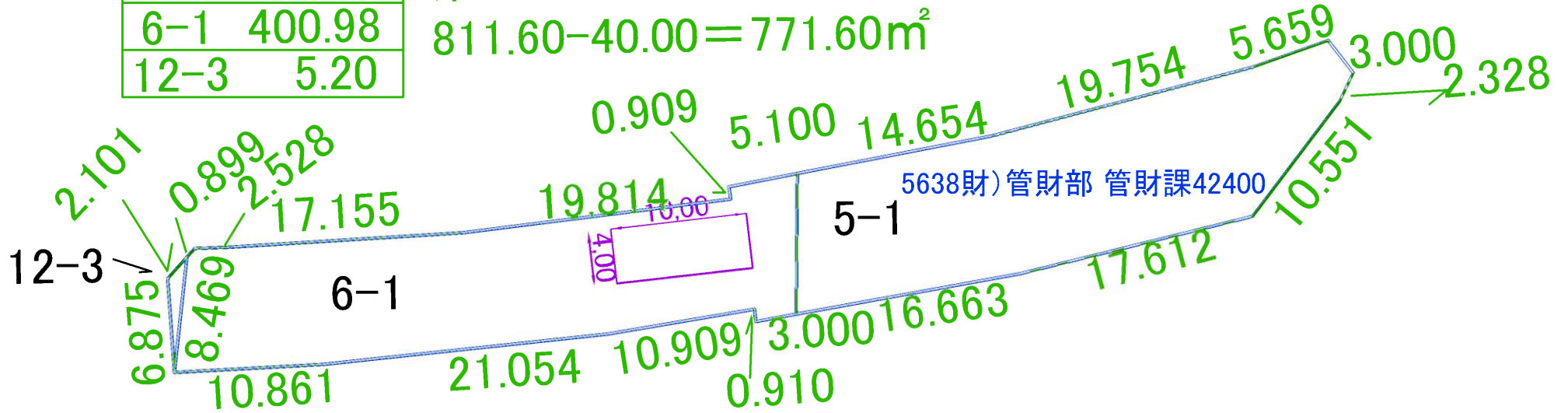
藤野地区

U地区

5-1	405.42
6-1	400.98
12-3	5.20

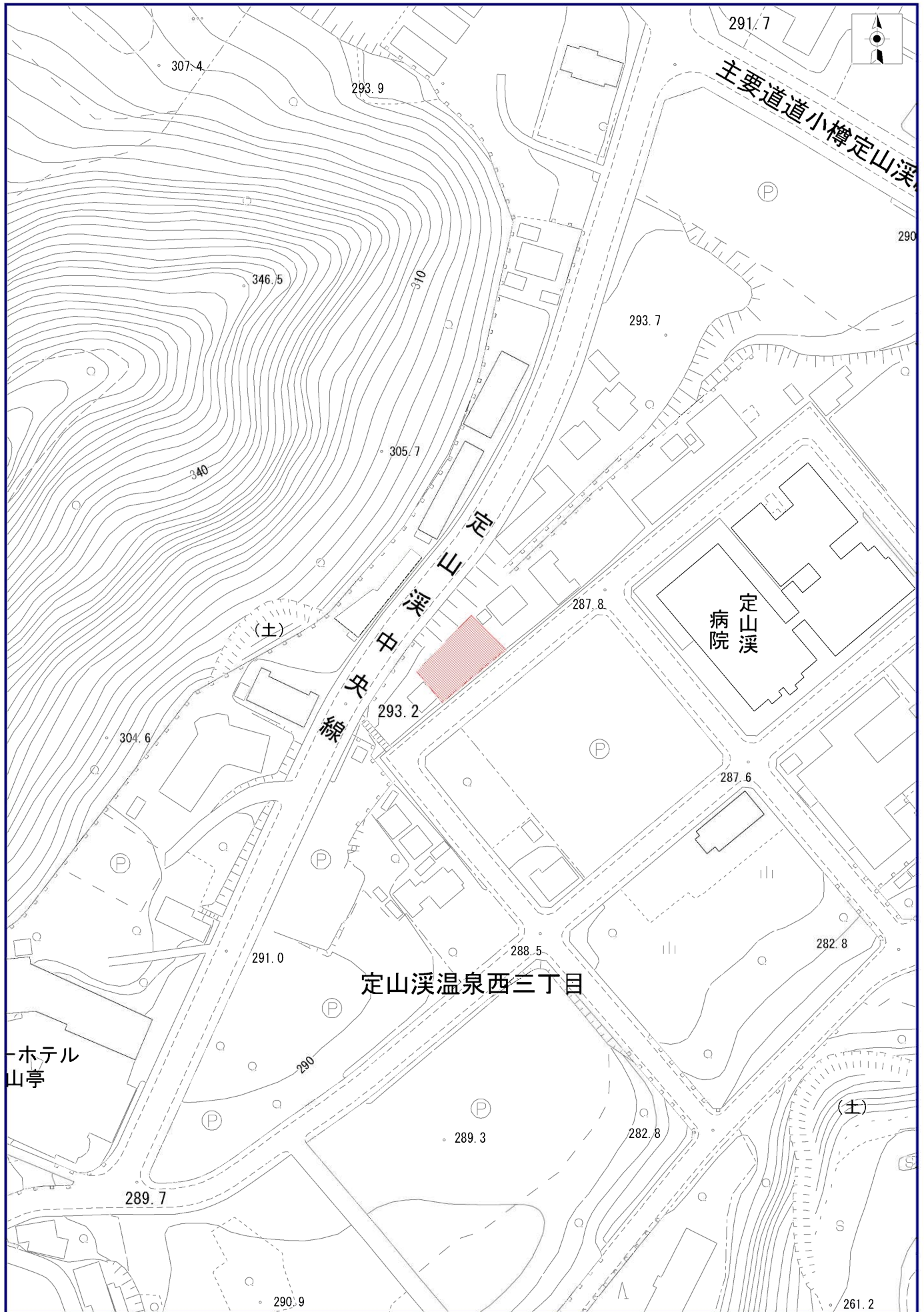
紫の区画除草除外

$$811.60 - 40.00 = 771.60\text{m}^2$$



貸付面積 40.00m²

5569他109 定山溪温泉西3丁目83



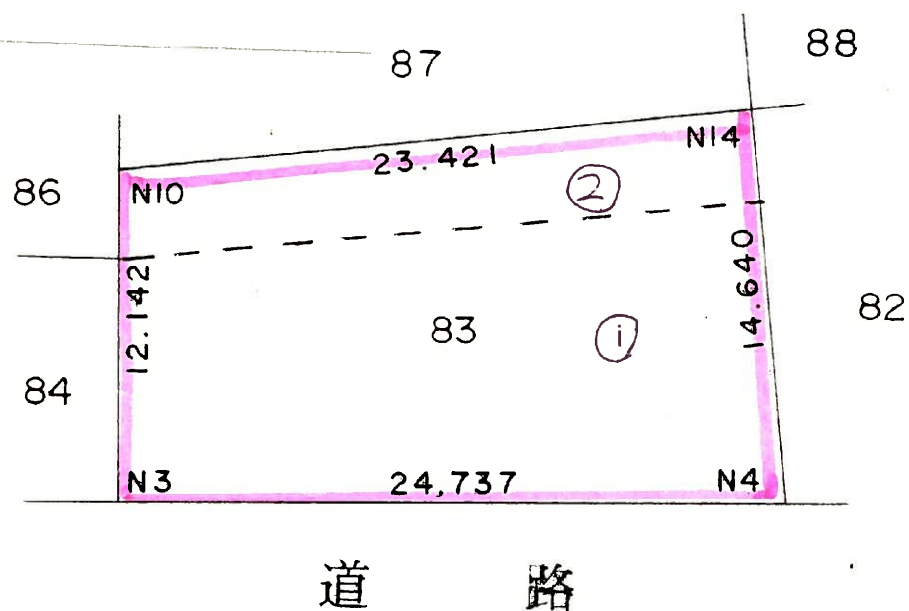
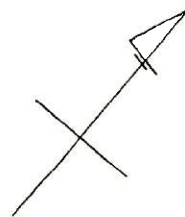
他 109

南区定山溪温泉西3丁目83

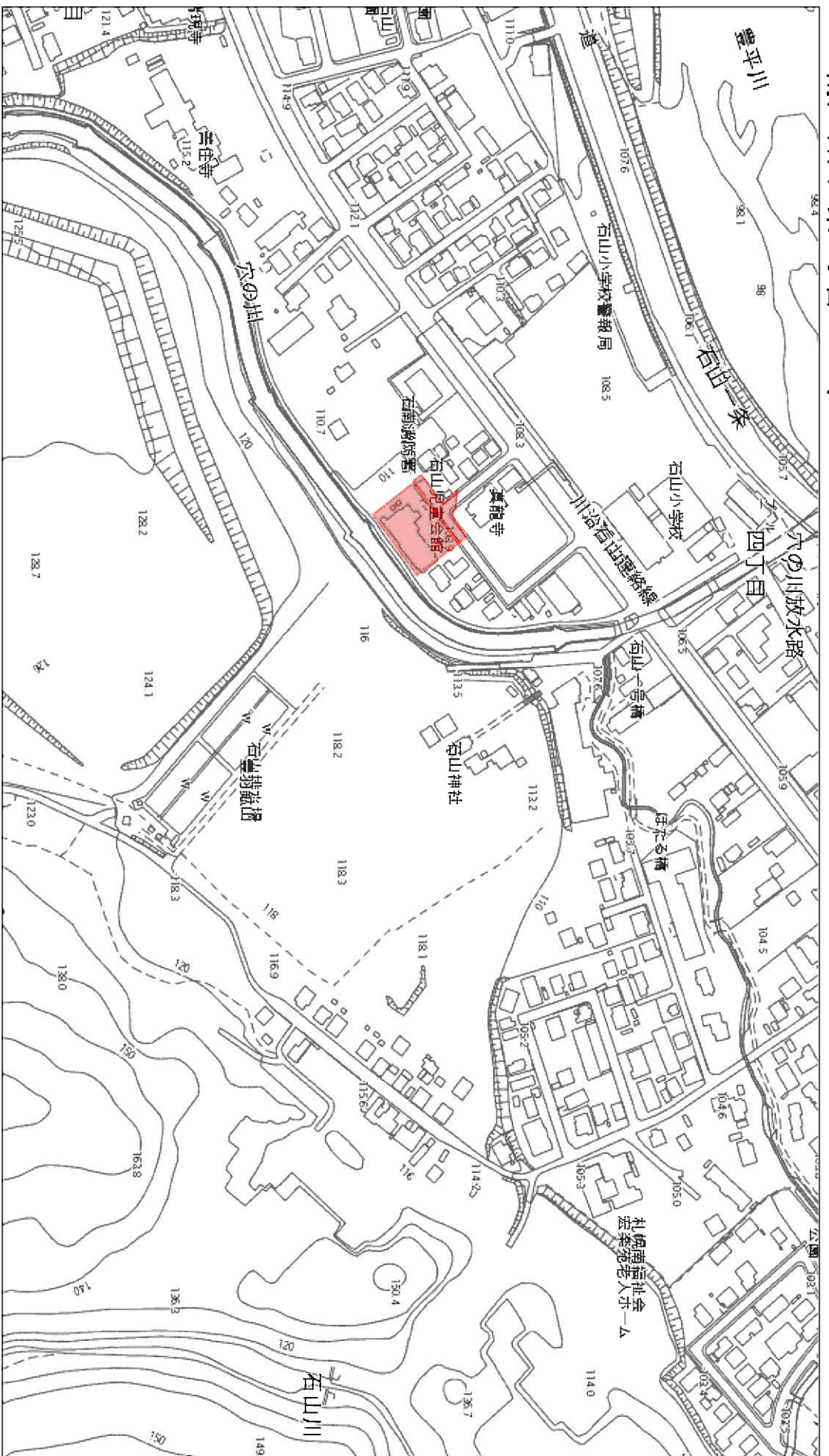
全地 321.62 m²

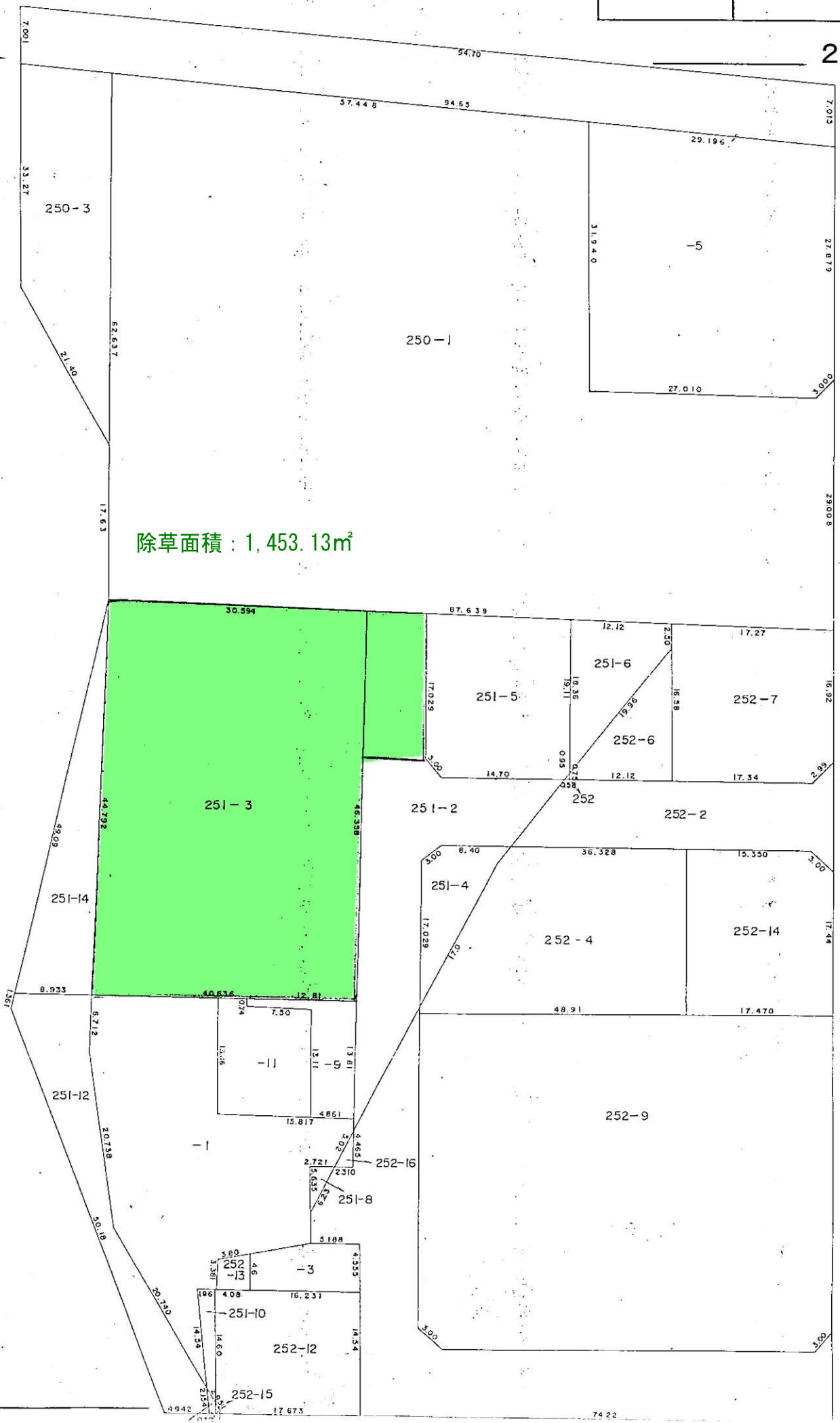
① 平坦地 251.36 m²

② 傾斜地 70.26 m²



5139 南区石山2条4丁目251-3、-2





除草面積 : 1,453.13m²