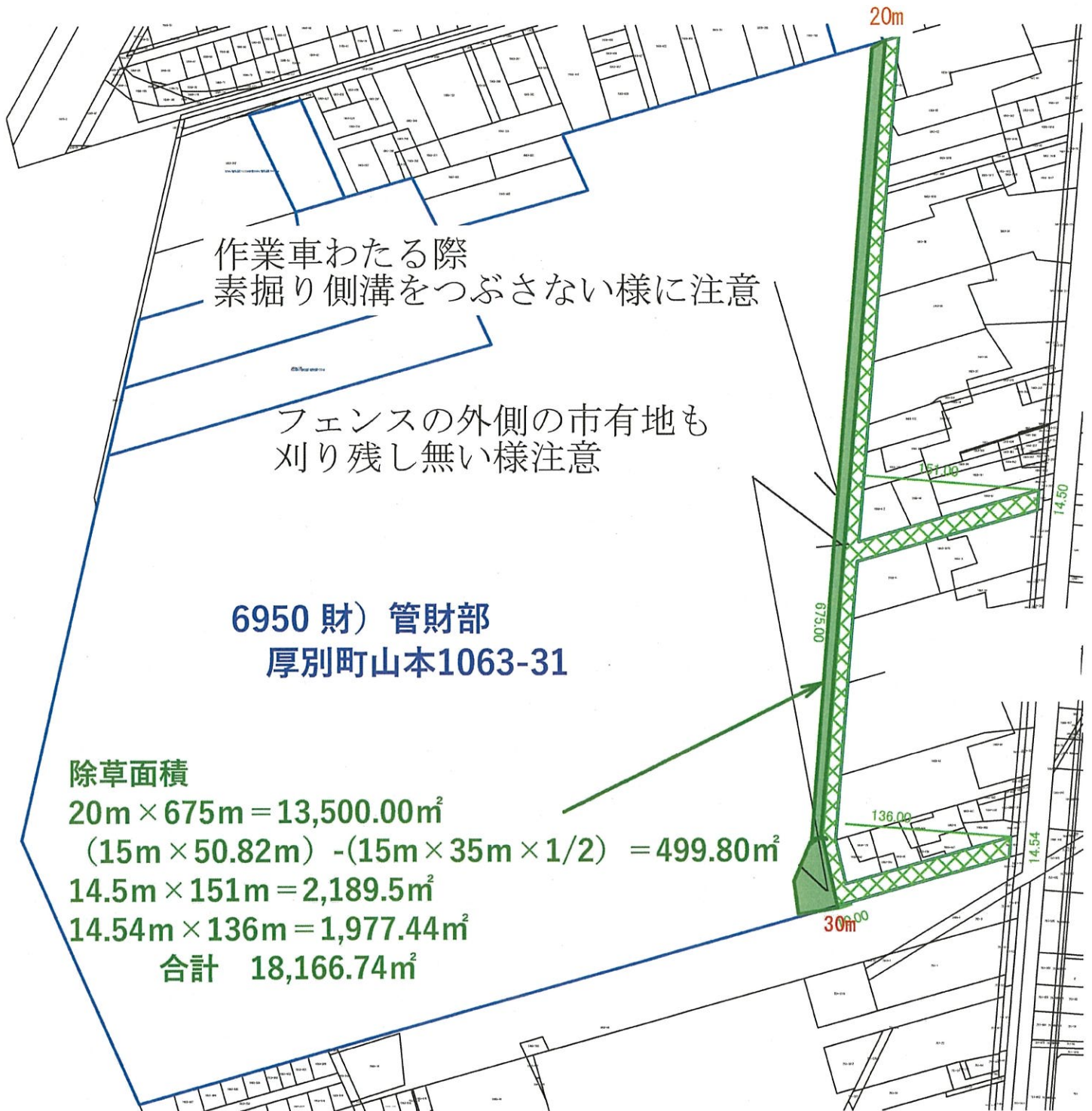
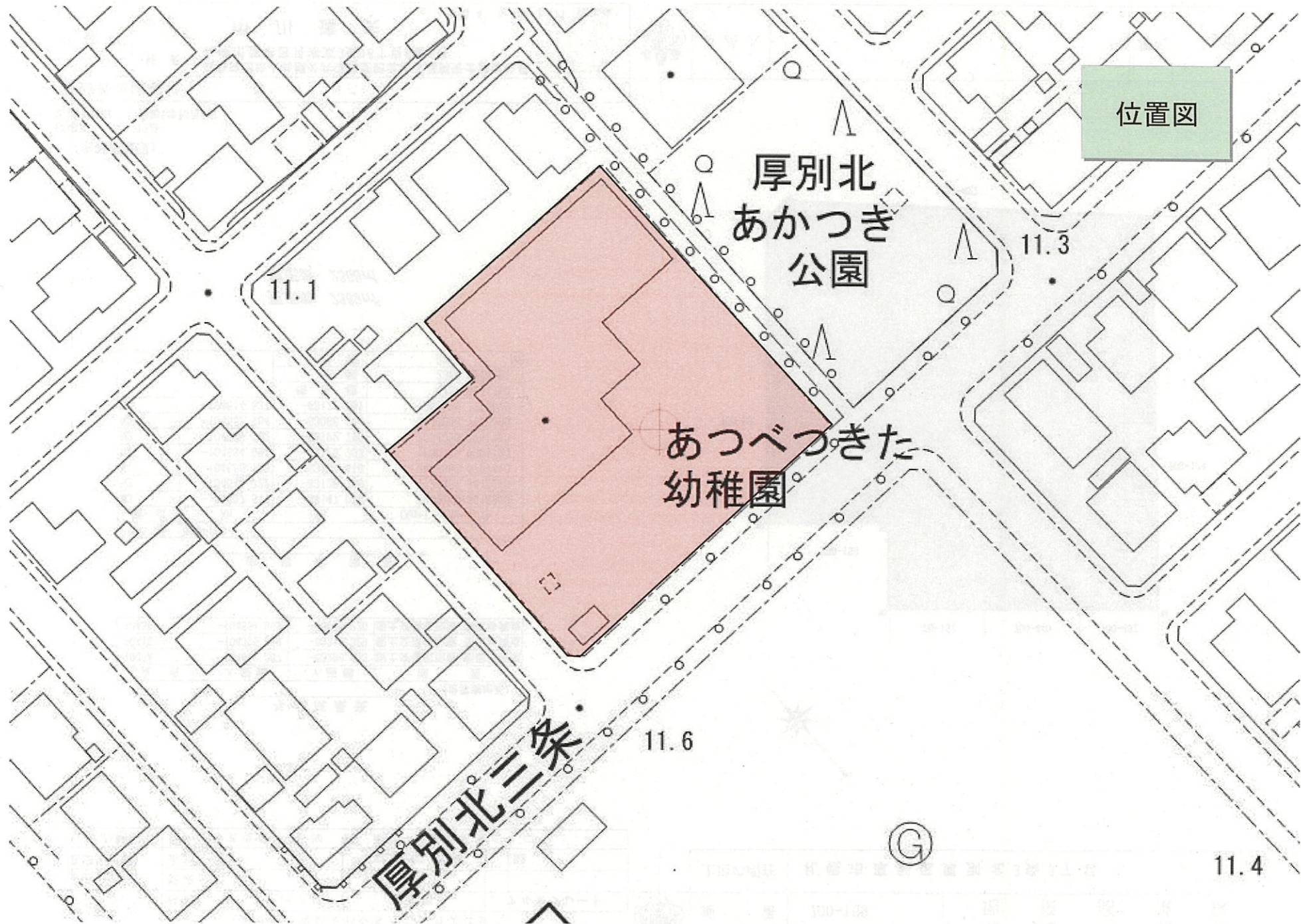


500m

1/10000

OutputLogID=0A2E0C26-24F5-49CC-A8CA-20000FF3900(1930510)





位置図

厚別北  
あかつき  
公園

あつべつきた  
幼稚園

厚別北三條

11.1

11.3

11.6

11.4

©

|                      |                    |         |                          |
|----------------------|--------------------|---------|--------------------------|
| 地図番号                 | 境界標の種類及び境界点の記号又は点名 |         |                          |
|                      | 種類                 | コンクリート標 | 金属標<br>アルミプレート           |
| 連白42-(3)<br>連白44-(1) | 既設                 |         |                          |
|                      | 新設                 | M1      | N1, N2, N3, M3, M4<br>M2 |
| 与点の種類                | ① 公共基準点            | □ 図根点   | ハ 登記基準点<br>ニ             |



|       |                |        |
|-------|----------------|--------|
| 地番    | 700-159        | 土地積測量図 |
| 土地の所在 | 札幌市厚別区厚別北3条3丁目 |        |

与点成果表

(世界測地系)

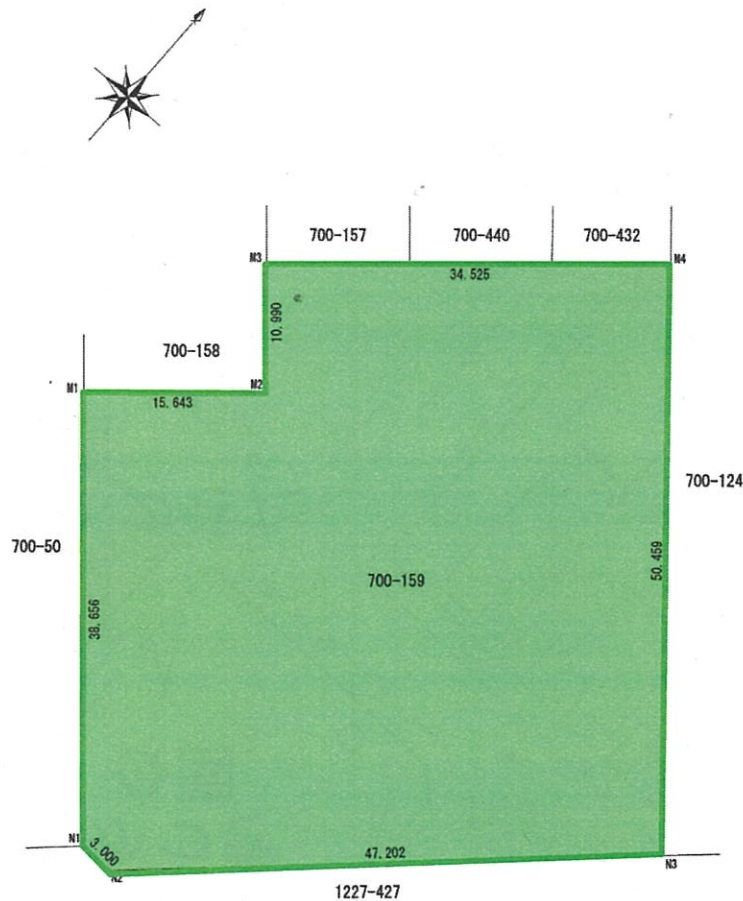
| 点名    | X座標         | Y座標        | 摘要            |
|-------|-------------|------------|---------------|
| 1007A | -104662.067 | -63296.853 | 国土交通省設置 街区三角点 |
| 10A13 | -104395.889 | -63216.329 | 国土交通省設置 街区多角点 |
| 10A36 | -104558.953 | -63080.230 | 国土交通省設置 街区多角点 |

座標求積表

| 地番 | 700-159     |            |                     |
|----|-------------|------------|---------------------|
| 測点 | Xn          | Yn         | (Xn+1 - Xn-1)Yn     |
| M3 | -104537.517 | -63147.048 | 1969240.6918800     |
| M2 | -104545.722 | -63139.736 | 1174967.3472240     |
| M1 | -104556.126 | -63151.419 | 2479893.0727110     |
| N1 | -104584.991 | -63125.707 | 1830393.0001720     |
| N2 | -104585.122 | -63122.710 | -2034255.5751700    |
| N3 | -104552.764 | -63088.344 | -4453090.7612400    |
| M4 | -104514.537 | -63121.281 | -962410.1714070     |
|    |             | 倍面積        | 4737.6041700        |
|    |             | 面積         | 2368.8020850        |
|    |             | 地積         | 2368 m <sup>2</sup> |

更正前 2369m<sup>2</sup>

更正後 2368m<sup>2</sup>



「地積測量図」

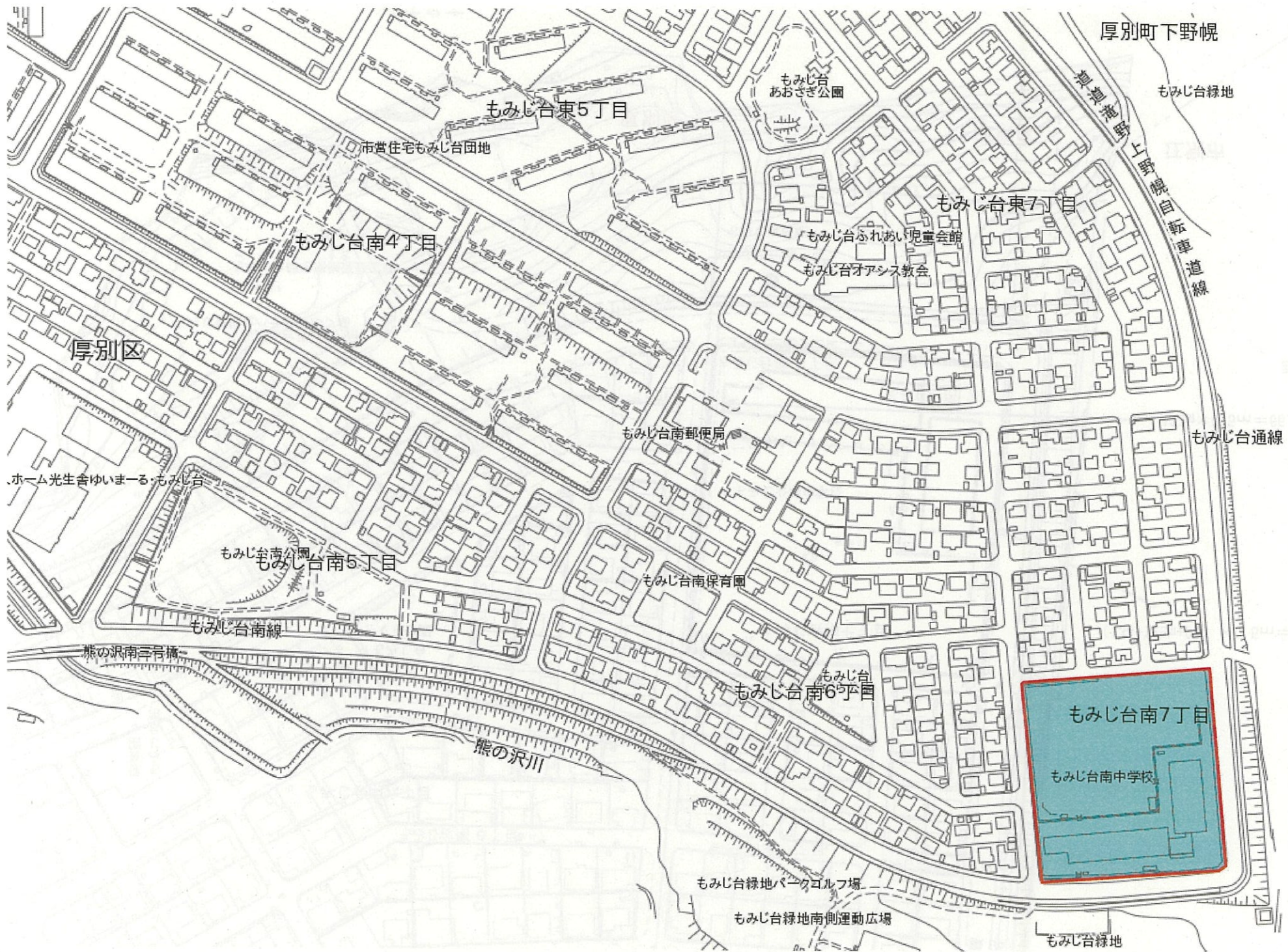
座標系 12系  
測量年月日 令和4年10月8日

|         |       |
|---------|-------|
| 官公署証明番号 | 年 月 日 |
|---------|-------|

|     |  |
|-----|--|
| 作成者 | 社員<br>土地家屋調査士<br>中川 達夫<br>(令和4年10月11日作成) |
|-----|--|



|     |          |
|-----|----------|
| 申請人 | 縮尺 1/500 |
|-----|----------|



厚別町下野幌

もみじ台緑地

もみじ台東5丁目

もみじ台  
おおさき公園

市営住宅もみじ台団地

もみじ台東7丁目

もみじ台ふれあい児童会館

もみじ台オアシス教会

もみじ台南4丁目

厚別区

もみじ台南郵便局

もみじ台通線

ホーム光生舎ゆいまーるもみじ台

もみじ台南5丁目

もみじ台南保育園

もみじ台南線

熊の沢南三号橋

もみじ台南6丁目

もみじ台南7丁目

もみじ台南中学校

熊の沢川

もみじ台緑地パークゴルフ場

もみじ台緑地南側運動広場

もみじ台緑地





開発部  
デ  
ー  
シ  
ョ  
ン

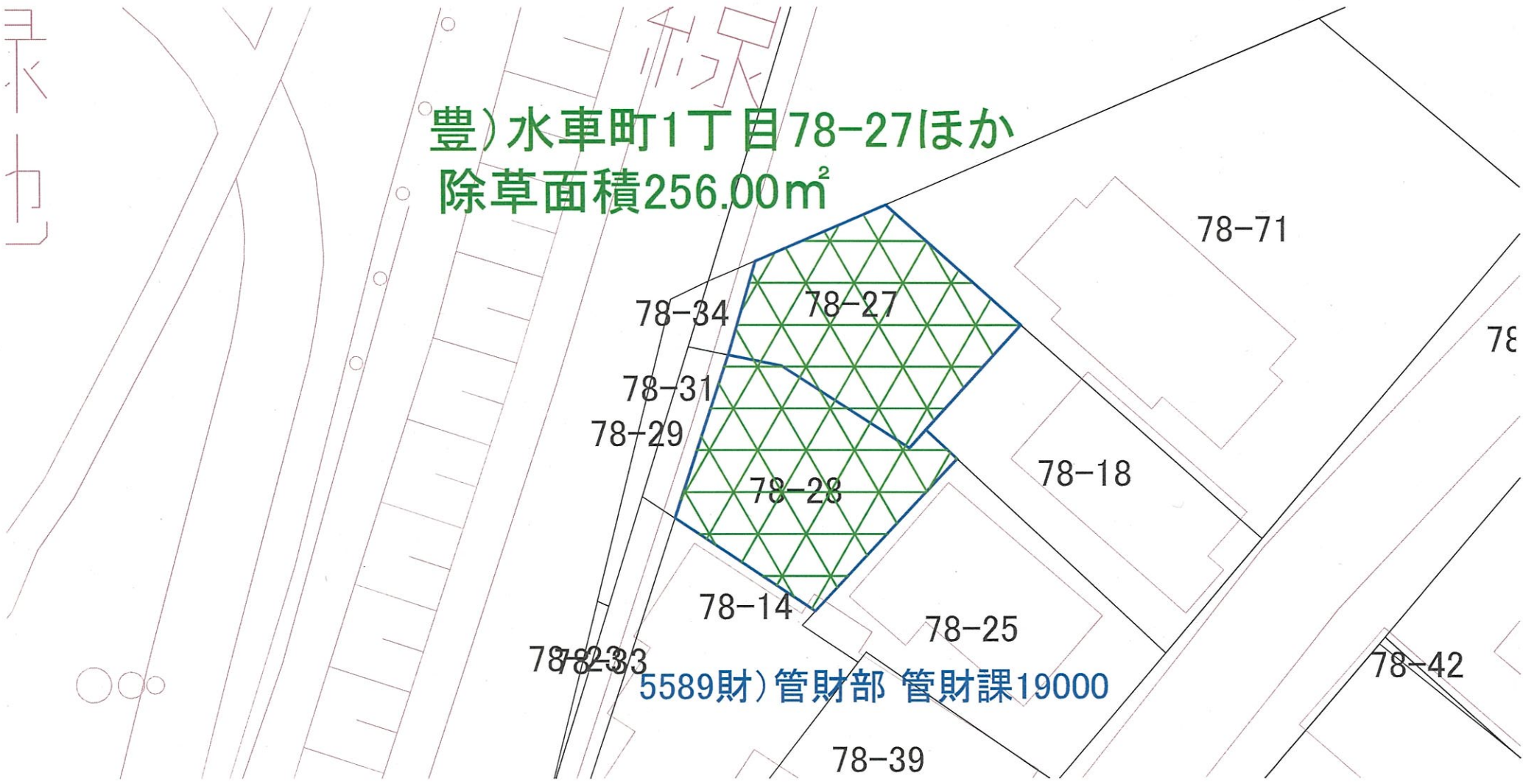


60m

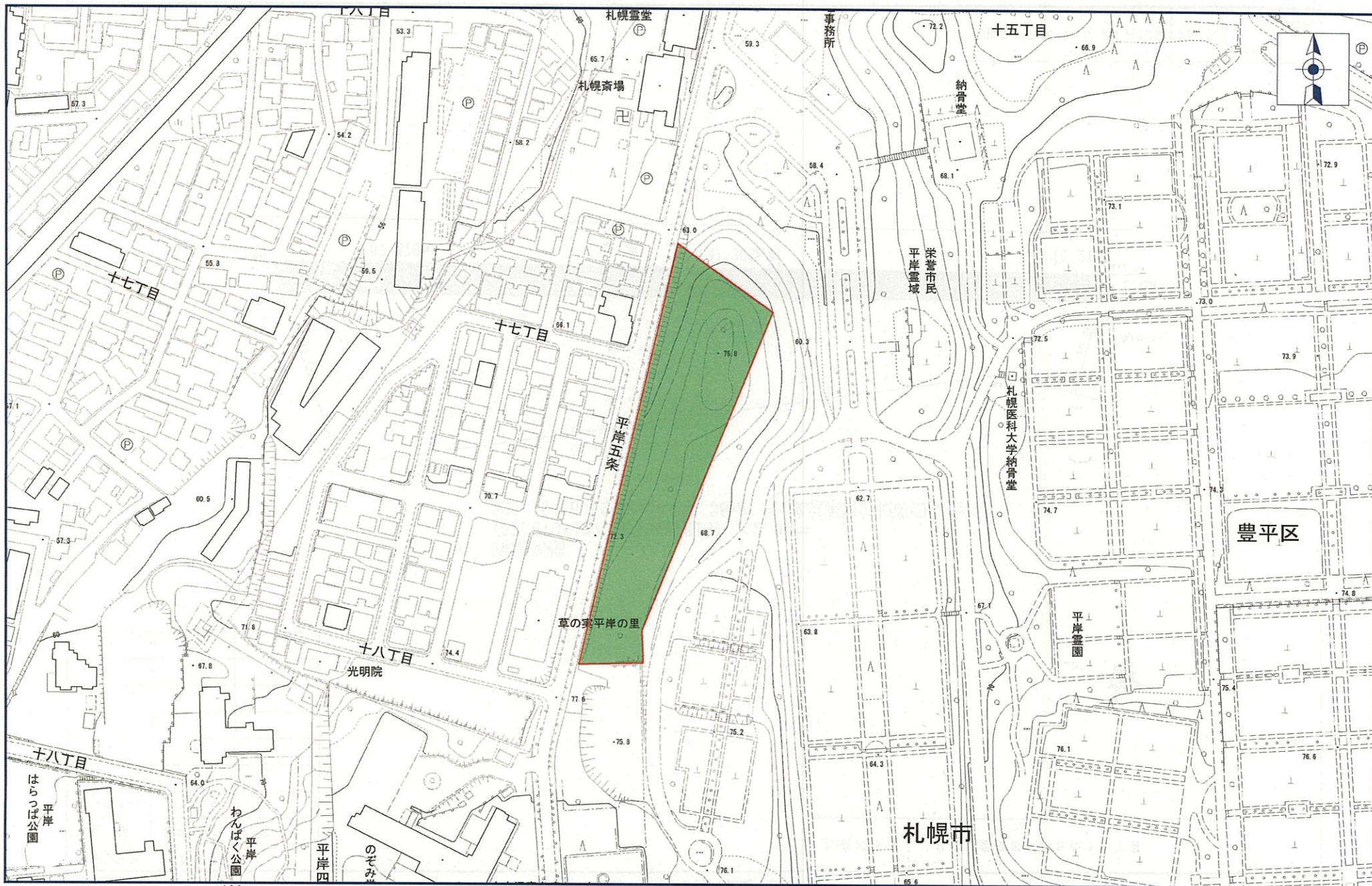
1/1500

水車町1丁目

豊)水車町1丁目78-27ほか  
除草面積256.00㎡



78-82-33 5589財)管財部 管財課19000



1/2500

平岸5条15丁目

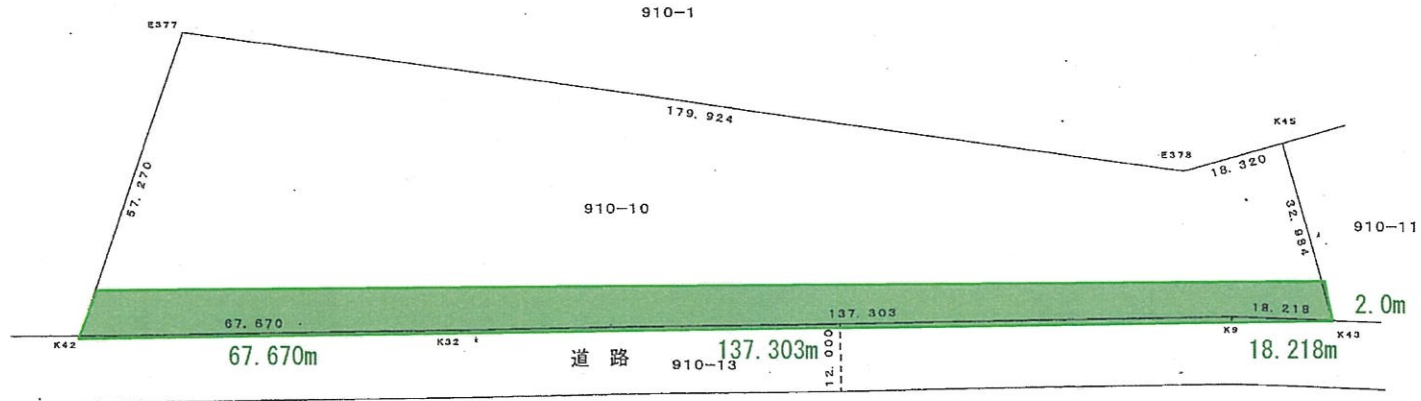
# 管理用図面

| 口座番号 他448 |                     |    |
|-----------|---------------------|----|
| 地番        | 地積(m <sup>2</sup> ) | 備考 |
| 910-10    | 8,347.66            |    |
|           |                     |    |
|           |                     |    |
|           |                     |    |
|           |                     |    |
|           |                     |    |

|       |                |
|-------|----------------|
| 土地の所在 | 札幌市豊平区平岸5条15丁目 |
|-------|----------------|

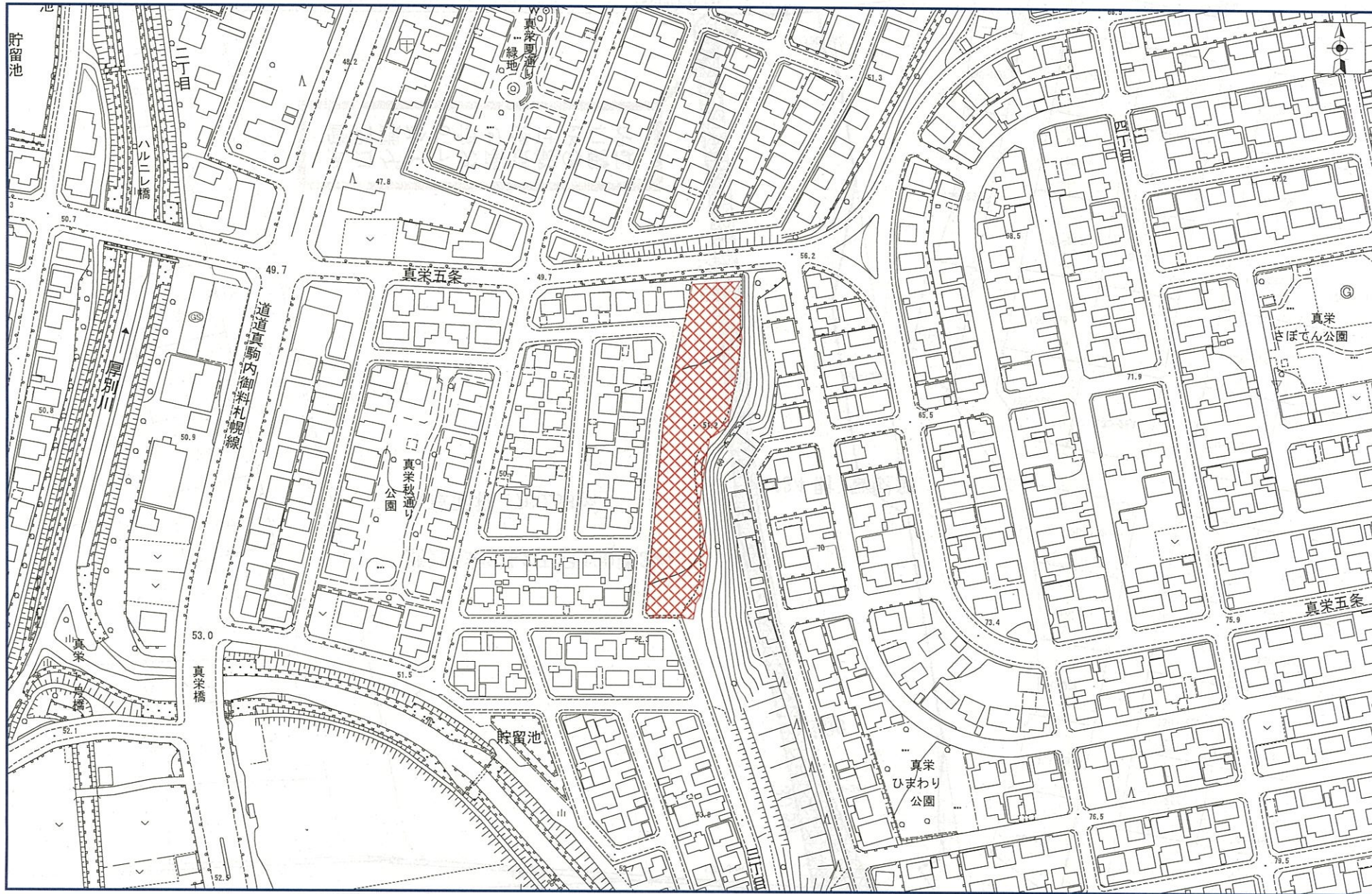


除草面積  
 $(67.670 + 137.303 + 18.218) \times 2.0\text{m} =$   
 $223.191\text{m} \times 2.0\text{m} = 446.38\text{m}^2$  (小数点第2位未満切り捨て)



|              |    |          |
|--------------|----|----------|
| 平成15年2月28日作製 | 縮尺 | 1 / 1000 |
|--------------|----|----------|

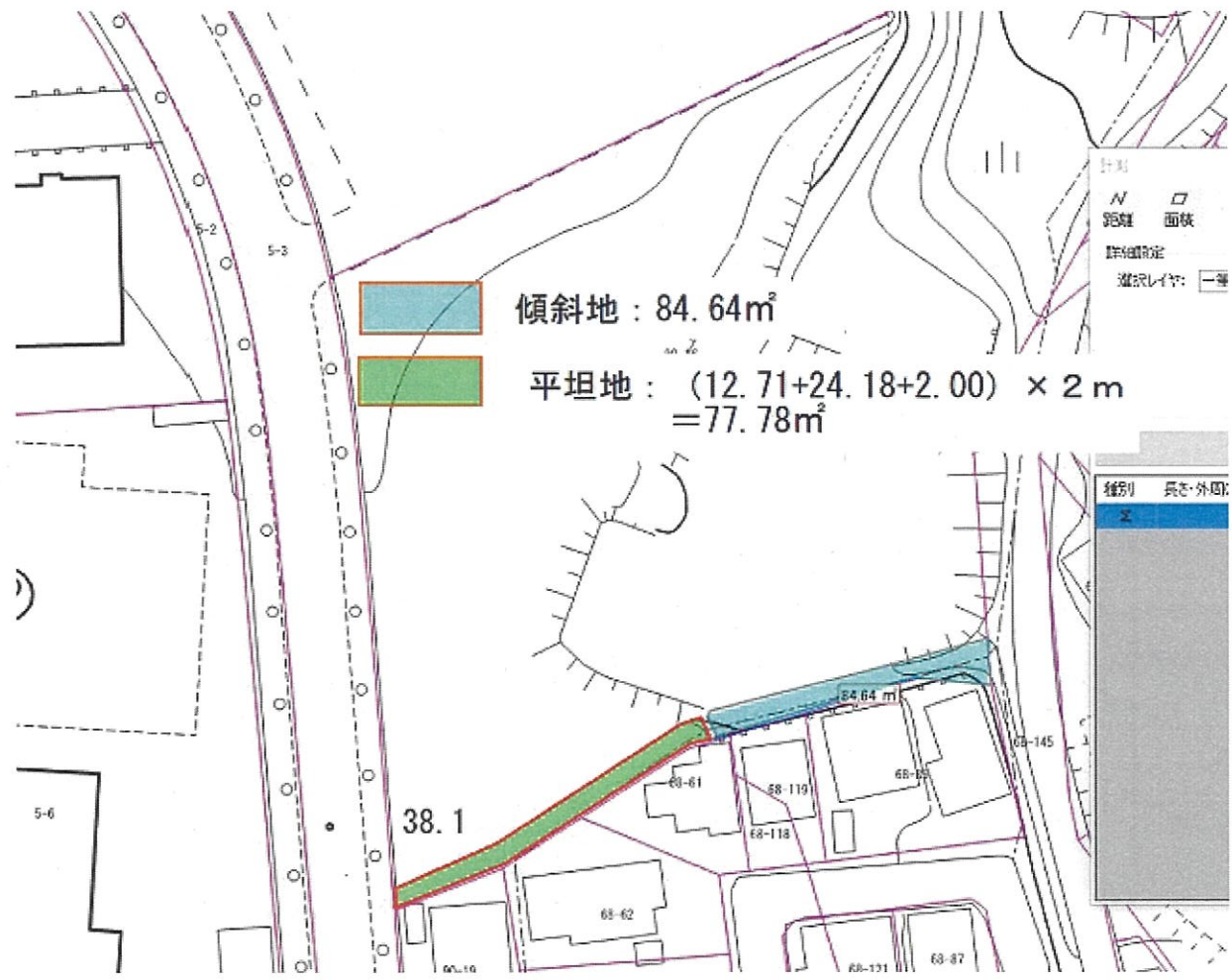
清田区真栄5条2丁目130番344



100m







計測  
 N □  
 距離 面積  
 詳細設定  
 選択レイヤ: 一等

| 種別 | 長さ・外周 |
|----|-------|
| Σ  |       |