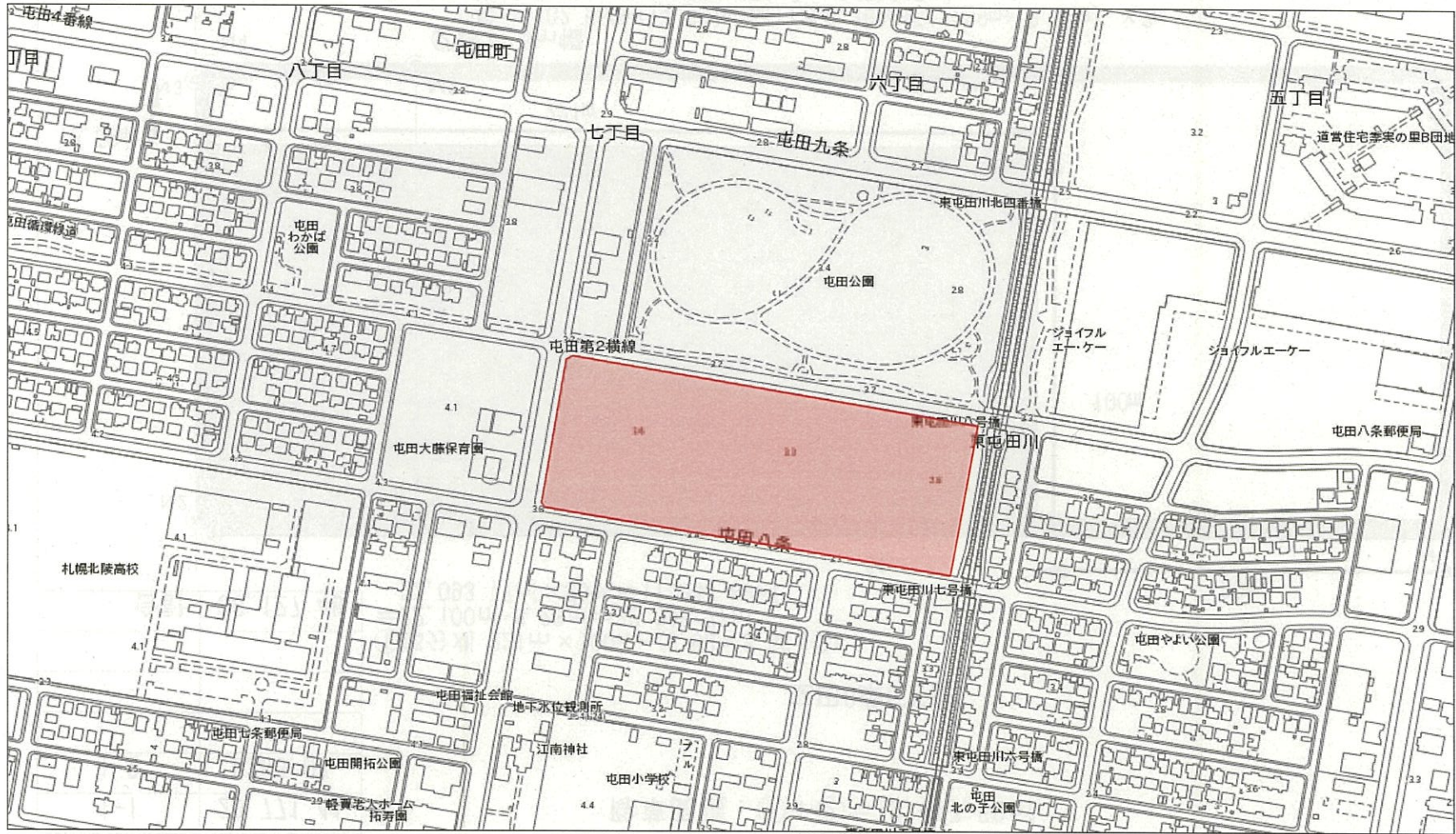


5842 北区屯田8条6丁目1-1ほか



管理用図面

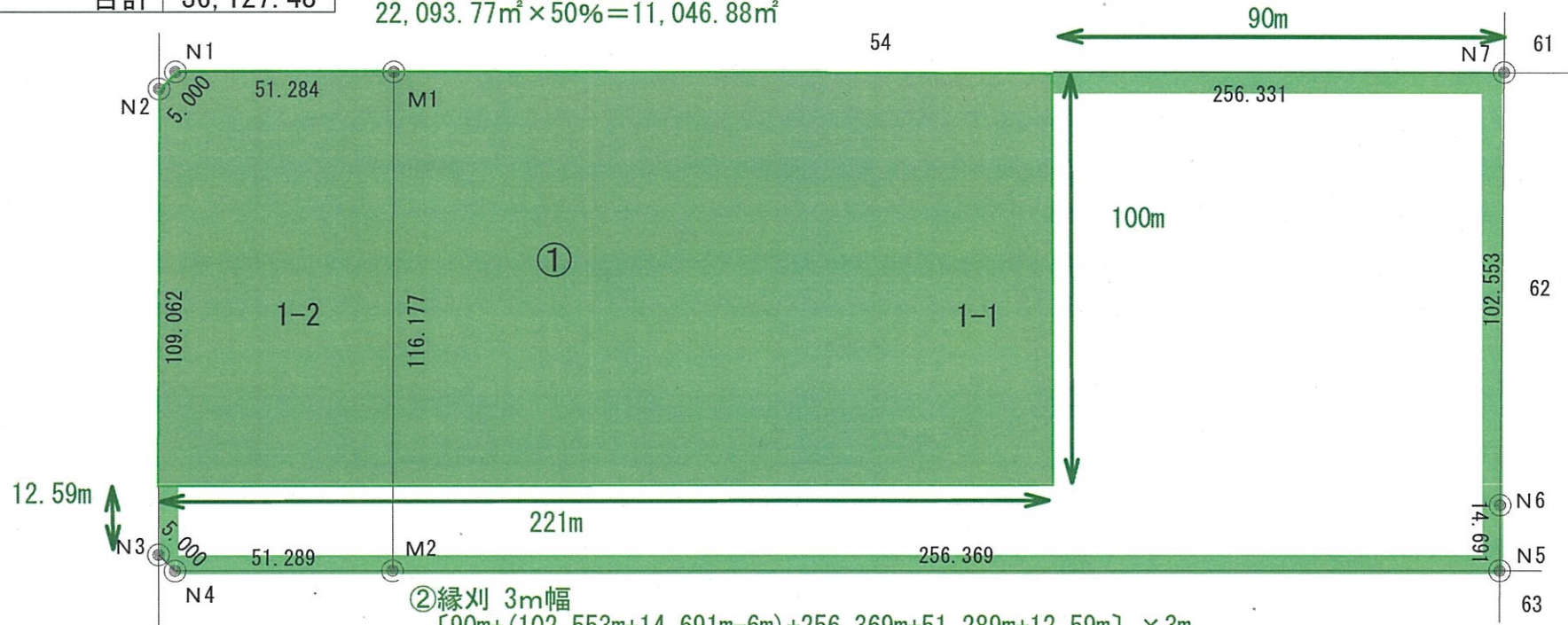
北区 15

口座番号	土地の所在
5842	屯田8条6丁目
地番	地積 (㎡)
1-1	29,771.41
1-2	6356.07
合計	36,127.48

除草面積 : ①+②=12,617.58㎡

屯田8条6丁目

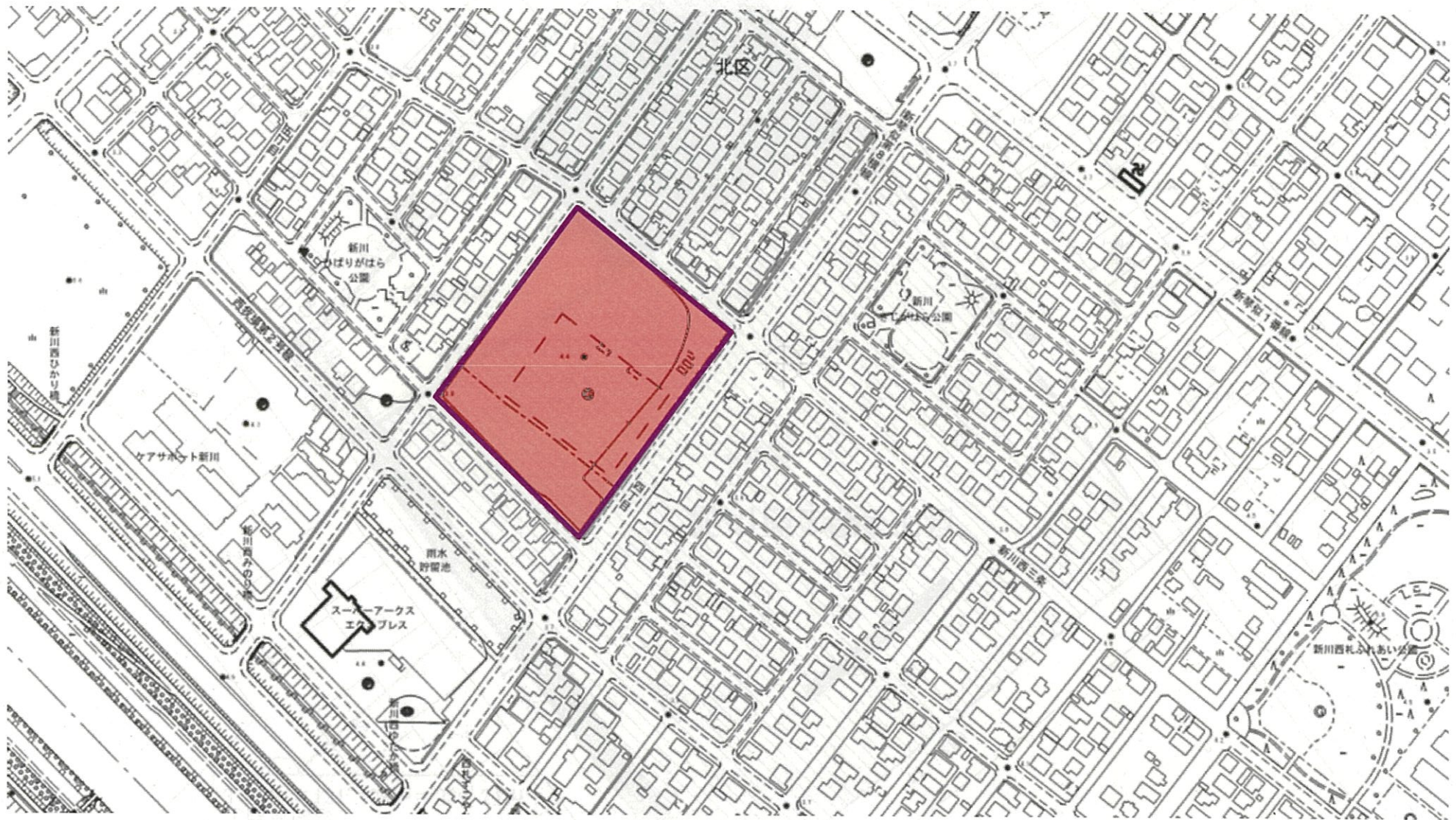
①部分刈 $221\text{m} \times 100\text{m} - (3.53 \times 3.53 \div 2)$
 $= 22,100\text{m}^2 - 6.23\text{m}^2 = 22,093.77\text{m}^2$
 $22,093.77\text{m}^2 \times 50\% = 11,046.88\text{m}^2$



②縁刈 3m幅
 $[90\text{m} + (102.553\text{m} + 14.691\text{m} - 6\text{m}) + 256.369\text{m} + 51.289\text{m} + 12.59\text{m}] \times 3\text{m}$
 $+ 3.53\text{m} \times 3.53\text{m} \div 2 = 1,564.476\text{m}^2 + 6.23045\text{m}^2$
 $= 1,570.70\text{m}^2$

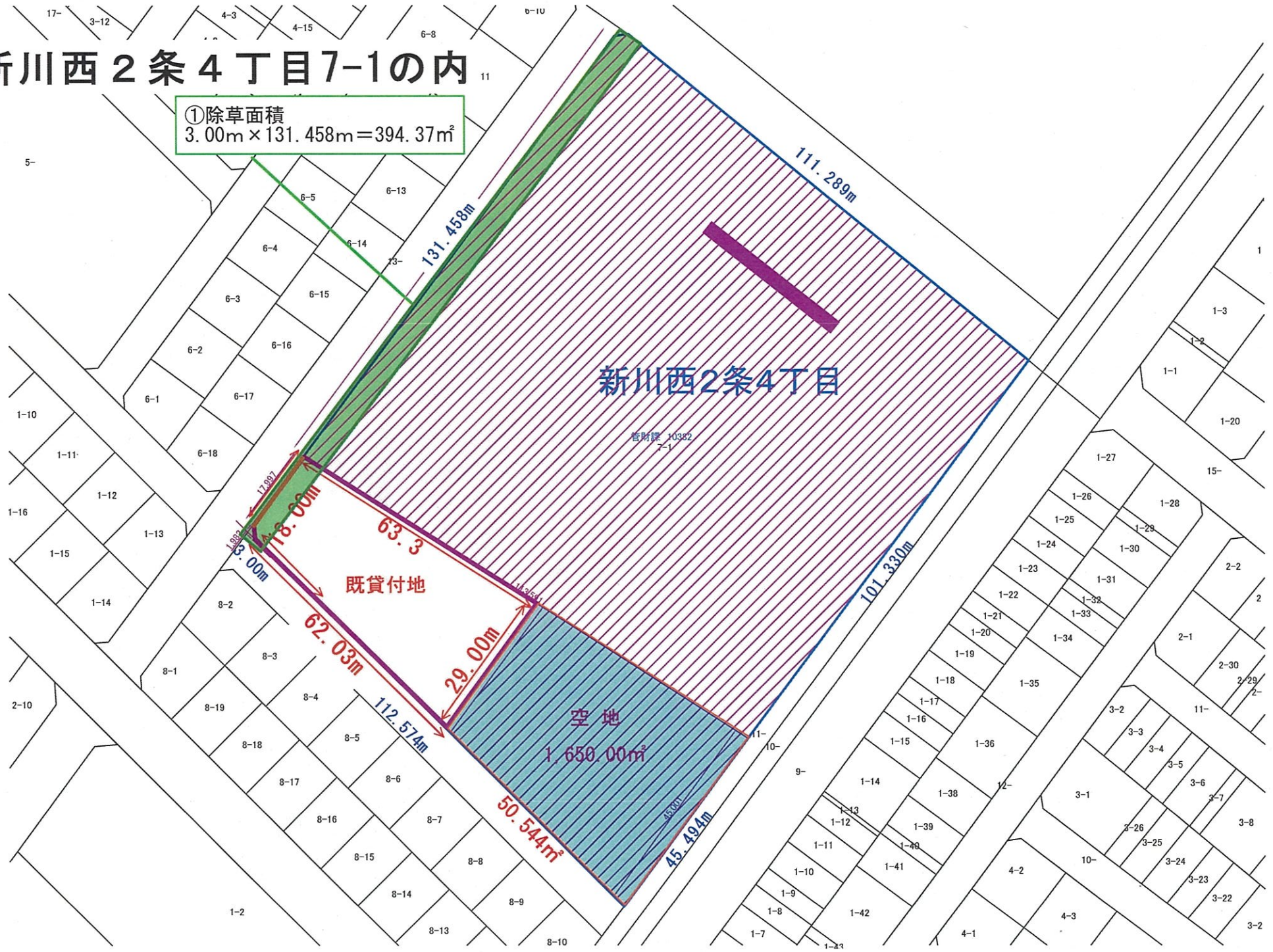
縮尺 1/1000

10382 北区新川西2条4丁目7-1

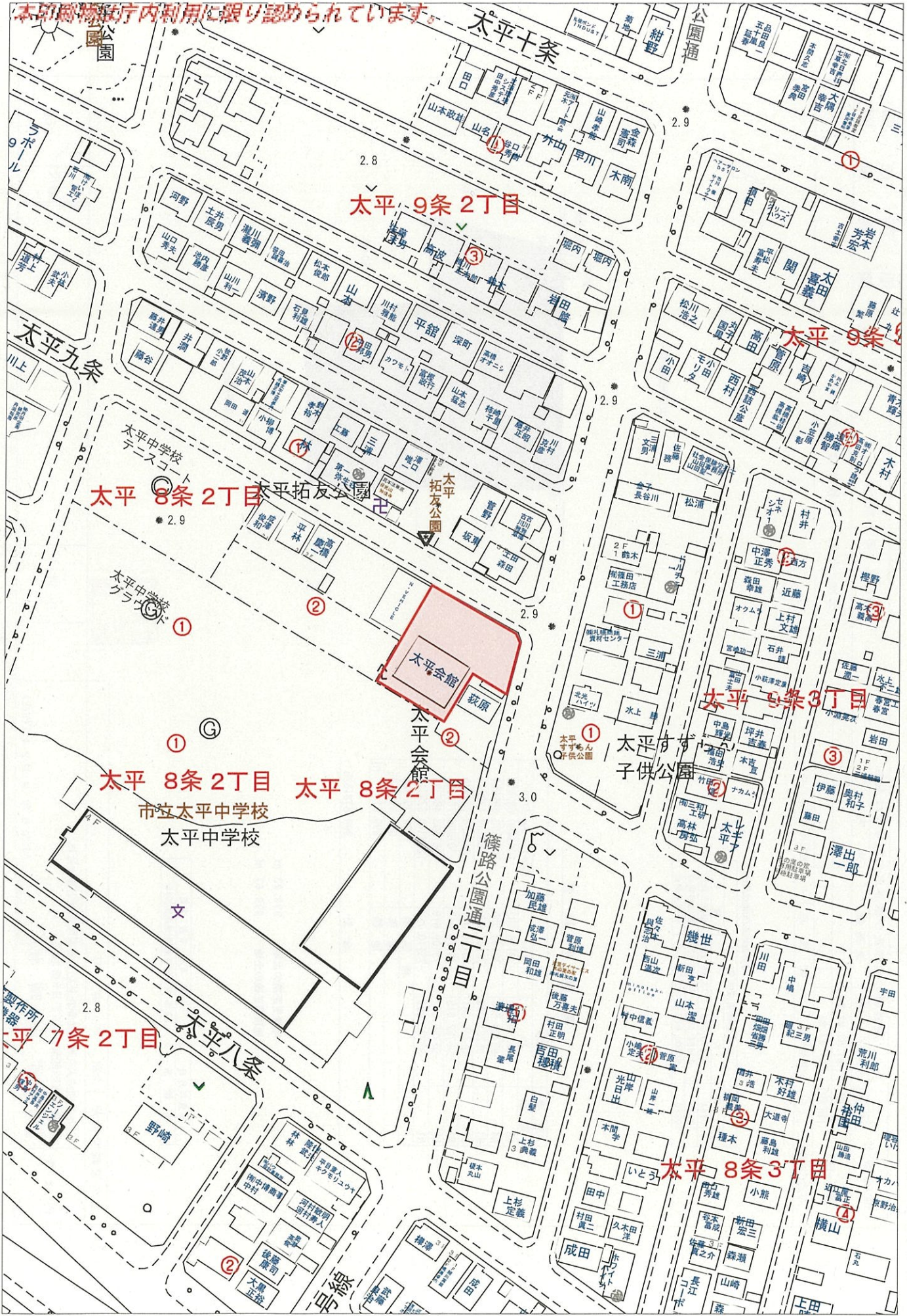


新川西 2 条 4 丁目 7-1 の内

① 除草面積
 $3.00\text{m} \times 131.458\text{m} = 394.37\text{m}^2$



本印刷物紙片内利用に限り認められています。



太平 9条 2丁目

太平 8条 2丁目

太平 8条 2丁目

太平 8条 2丁目

太平 9条 3丁目

太平子供公園

太平 8条 3丁目

市立太平中学校
太平中学校

太平会館
祝原

篠路公園通二丁目

地図番号	境界標の種類及び筆界点の記号又は点名			
	種類	コンクリート標	金属板	木杭
連L-143	既設	N1, N2, M2, M4		
	新設	M1, M3, M5		
与点の種類	(イ). 公共基準点	ロ. 図根点	ハ. 登記基準点	ニ.

地番	50-95	土地所在図
土地の所在	札幌市北区太平8条2丁目	

世界測地系(測地成果2011)

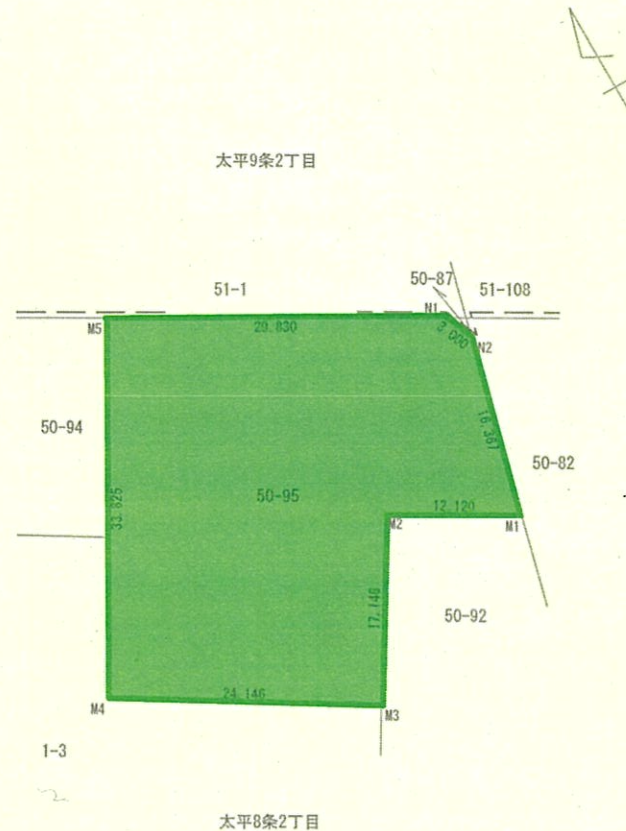
公共基準点成果表			
点名	X	Y	備考
1014A	-95805.986	-73286.756	街区三角点
10B39	-95464.589	-73025.229	街区多角点
10B65	-96008.017	-72995.649	街区多角点

座標求積表

地番	50-95		
測点	Xn	Yn	(Xn+1 - Xn-1)Yn
M5	-95719.199	-73136.693	1063480.652913
M4	-95748.532	-73153.536	3059573.489664
M3	-95761.023	-73132.872	-160234.122552
M2	-95746.341	-73124.017	-614826.734936
M1	-95752.615	-73113.647	-701086.761083
N2	-95736.752	-73109.616	-1361593.488384
N1	-95733.991	-73110.789	-1283313.679317
	倍面積		1999.356305
	面積		999.6781525
	地積		999.67 m ²
合計			999.6781525

地積更正前の土地 999.23 m²
 地積更正後の土地 999.67 m²

測量年月日	令和 6 年 8 月 6 日
座標系	XII系 世界測地系(測地成果2011)



官公署証明番号	令和 年 月 日
作成者	公益社団法人札幌公共嘱託登記土地家屋調査士協会社員 札幌市西区西野5条3丁目8番26号 土地家屋調査士 片山 晴敏 (令和 6 年 9 月 2 4 日作成)

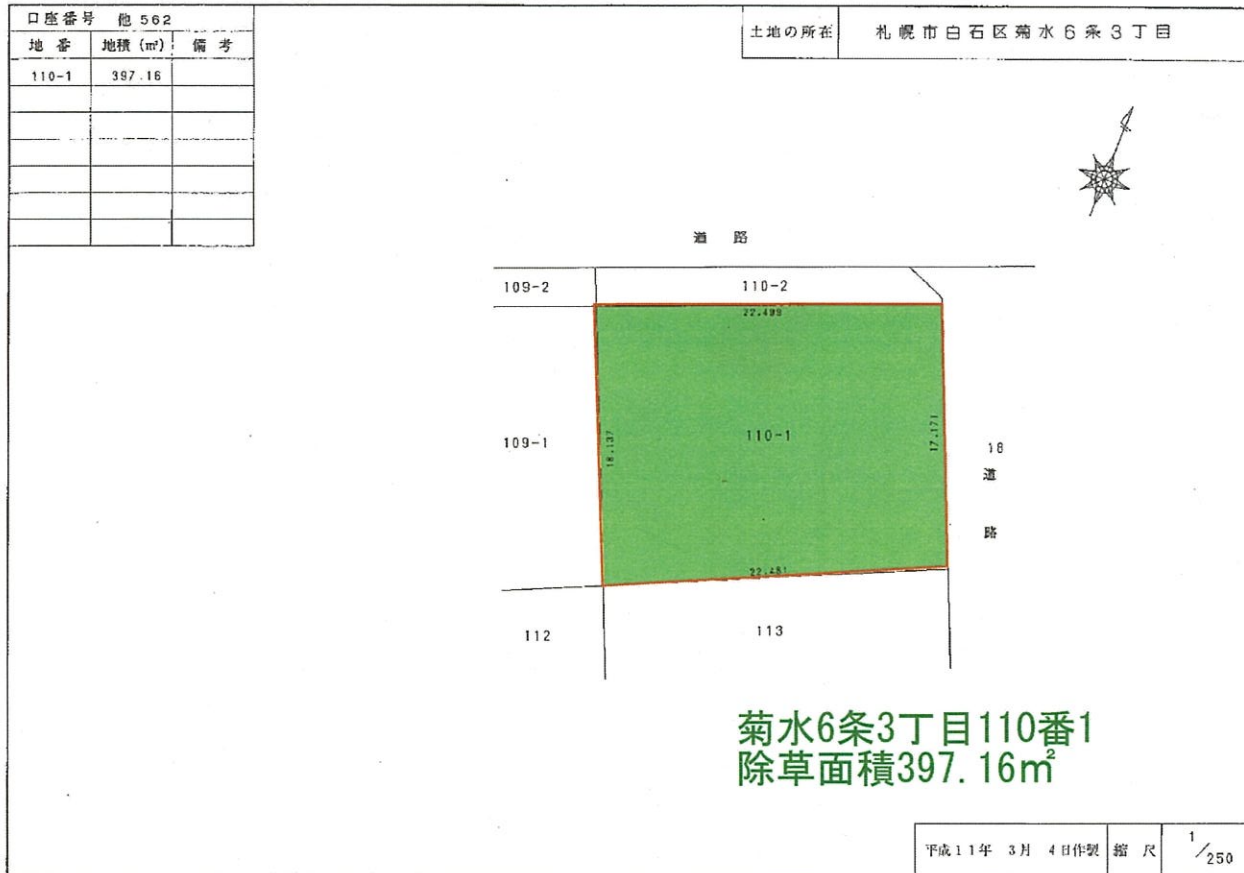


申請人	縮尺 1/500
-----	----------

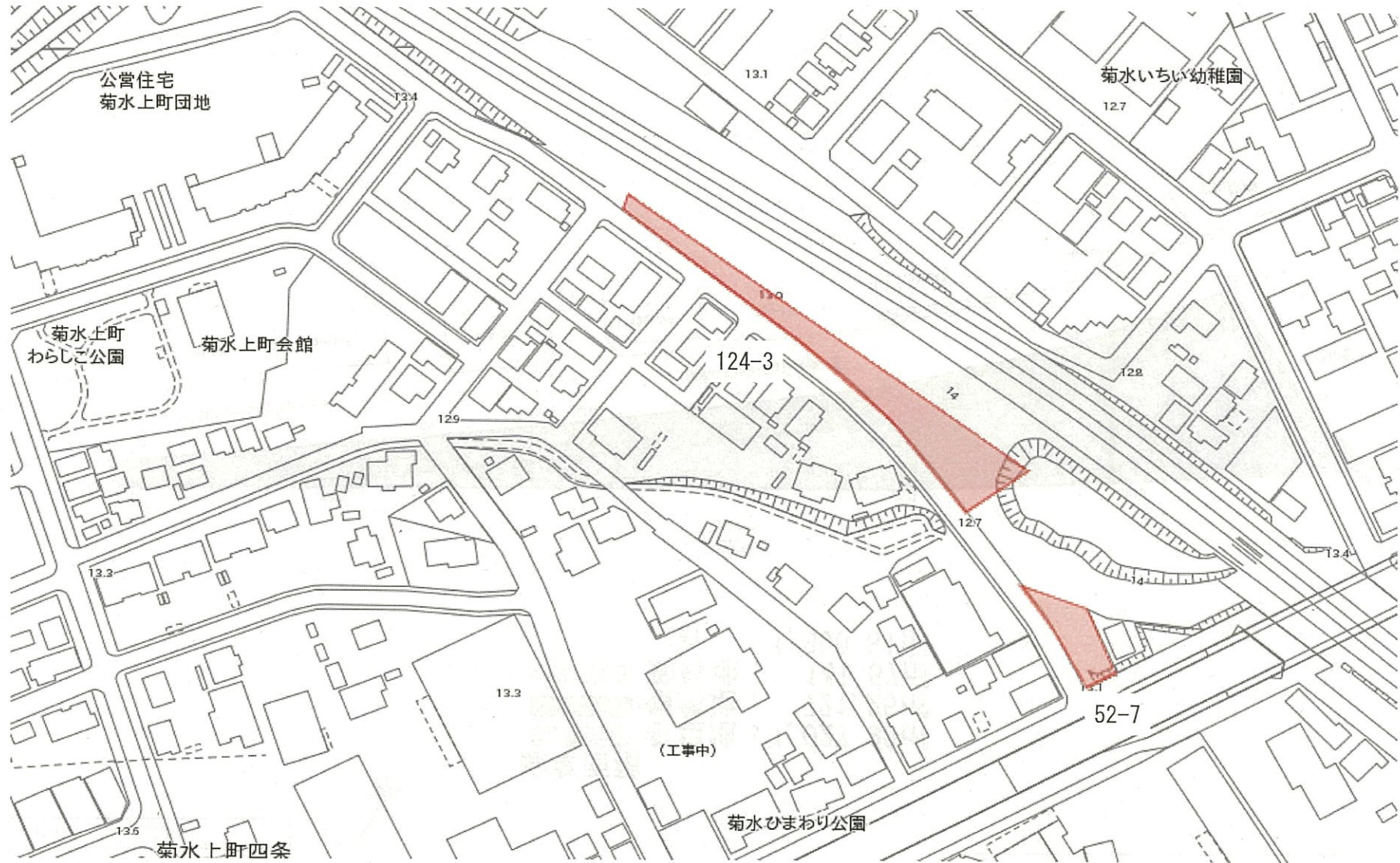
5698 白石区菊水6条3丁目110番1



管理用図面



9301-① 白石区菊水上町4条2丁目124-3、52-7



管理用図面

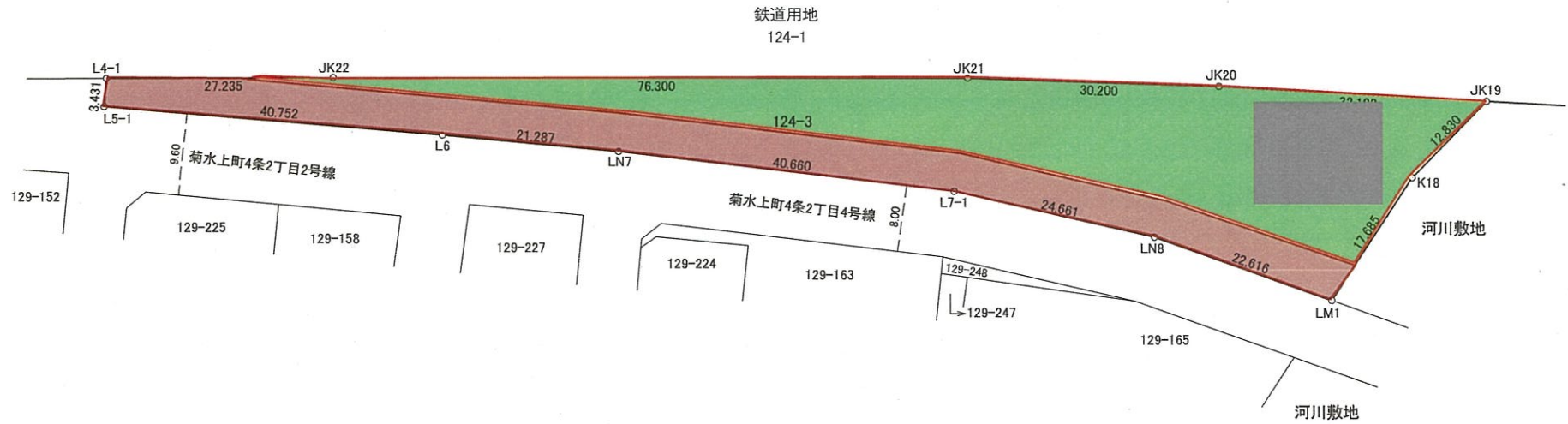
口座番号	S3-1-16-5	
地番	地積 (m ²)	備考
124-3	1890.81	

土地の所在	札幌市白石区菊水上町4条2丁目
-------	-----------------

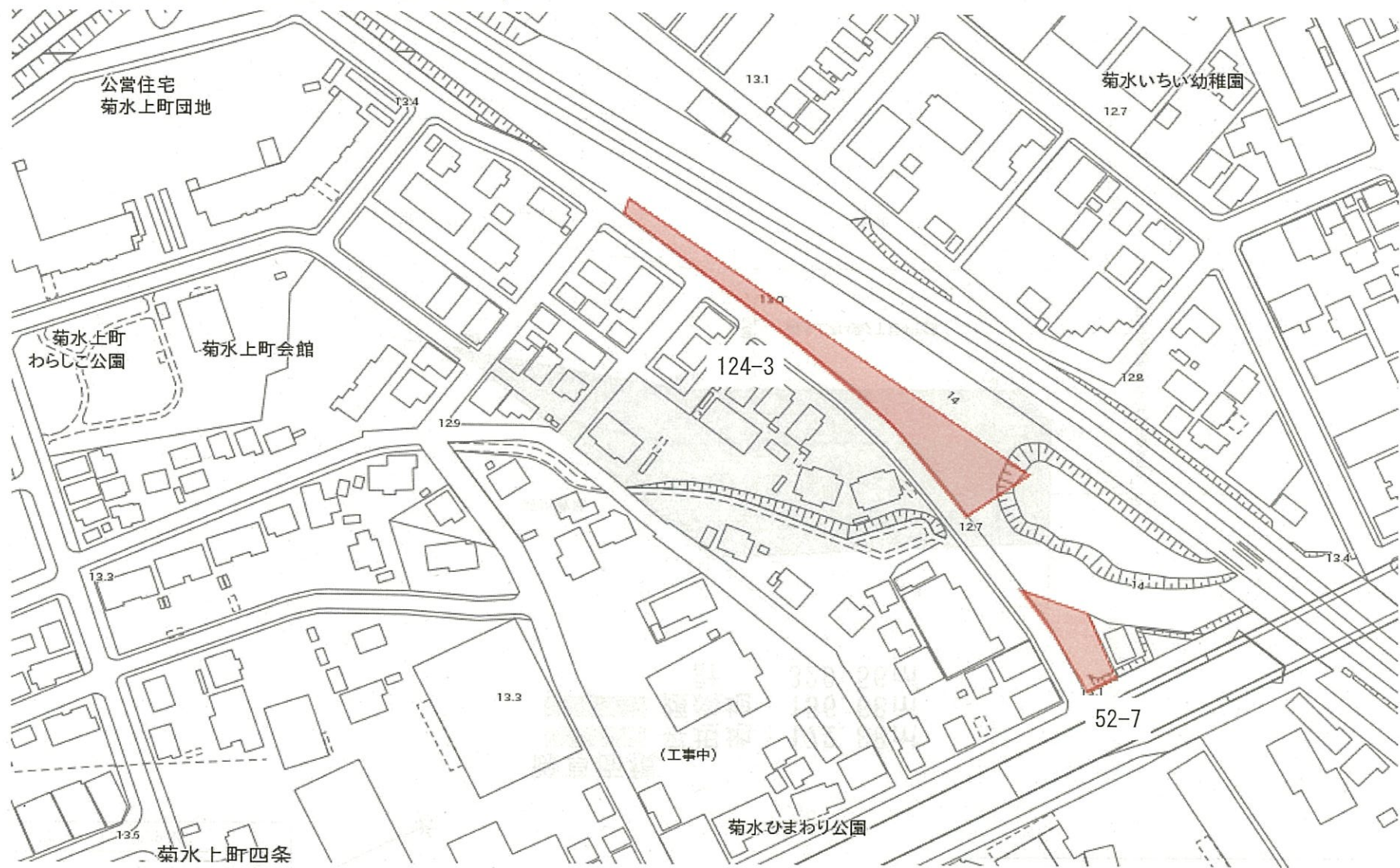


除草面積

 平地	: 1,027.99m ²
 傾斜地	: 721.25m ²
 除外地	: 141.57m ²
計	1,890.81m ²



9301-① 白石区菊水上町4条2丁目124-3、52-7



管理用図面

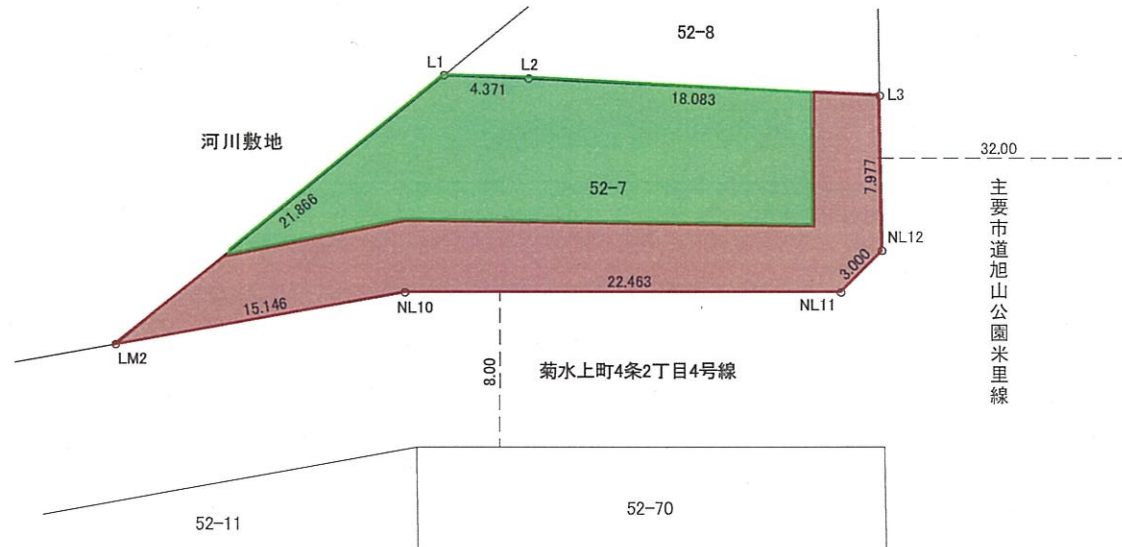
口座番号	S3-1-16-6	
地番	地積 (m ²)	備考
52-7	329.56	

土地の所在 札幌市白石区菊水上町4条2丁目



除草面積

 平坦地	: 172.88m ²
 傾斜地	: 156.68m ²
計	329.56m ²



平成22年12月20作成

縮尺 1/250

S3-1-16-6

9301-② 白石区菊水上町4条3丁目94-7



9301-③ 白石区菊水上町3条3丁目7-4、208-88、-102、-7、-99



管理用図面

口座番号	S3-1-16-4	
地番	地積 (m ²)	備考
7-4	548.28	
208-7	627.55	
208-88	114.80	
208-99	504.88	
合計	1,795.51	

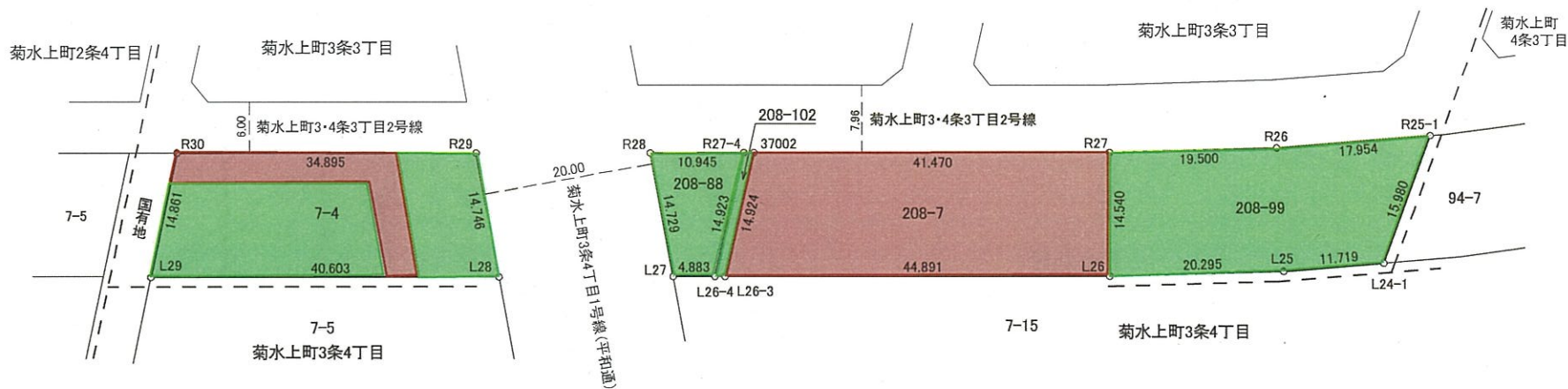
土地の所在	札幌市白石区菊水上町3条3丁目
-------	-----------------



除草面積 地番

	平地	傾斜地	計
7-4	376.95m ²	171.33m ²	548.28m ²
208-88	114.80m ²	0.00m ²	114.80m ²
208-102	17.13m ²	0.00m ²	17.13m ²
208-7	0.00m ²	627.55m ²	627.55m ²
208-99	504.88m ²	0.00m ²	504.88m ²
計	1,013.76m²	798.88m²	1,812.64m²

208-102 17.13
合計 1,812.64

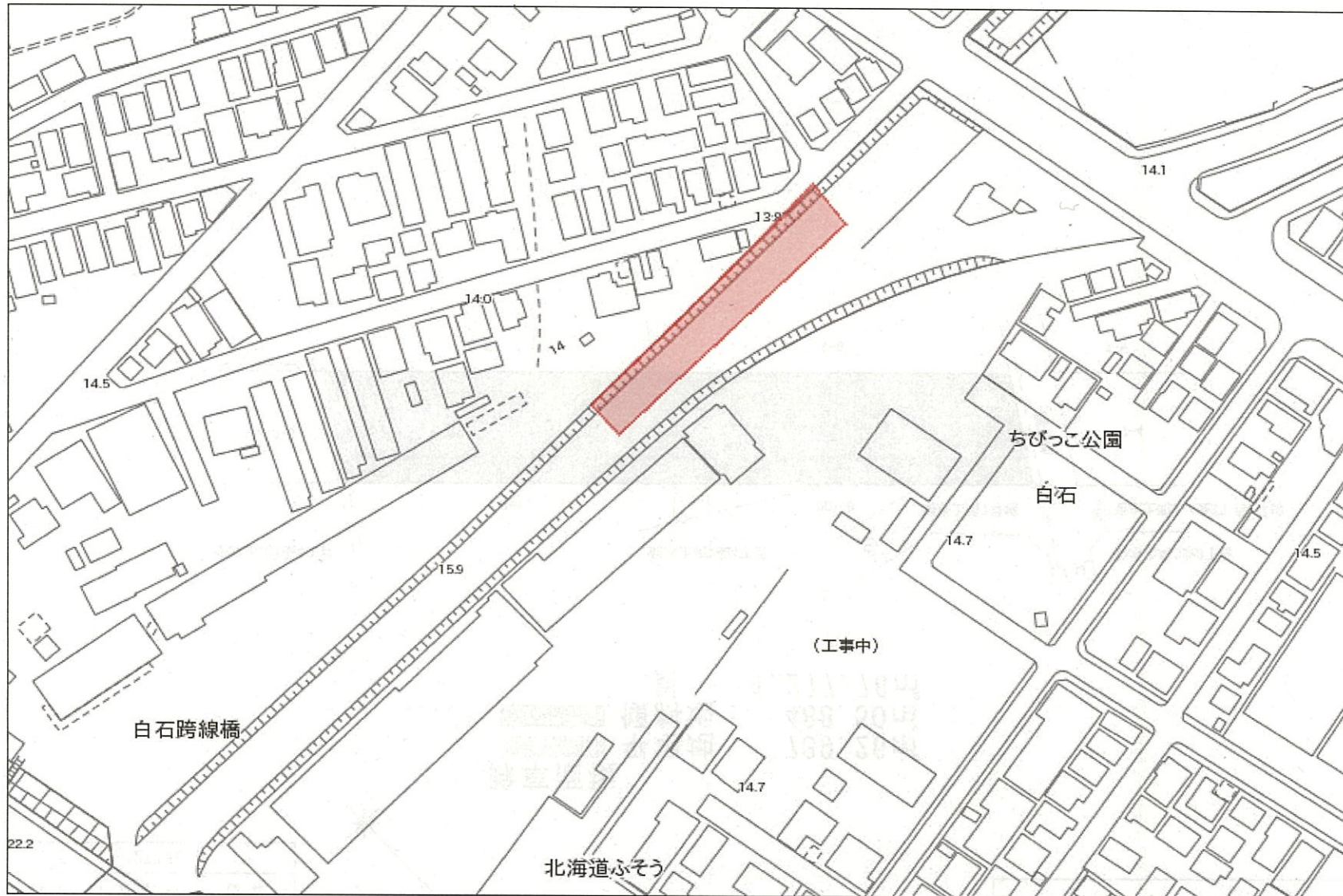


平成22年12月20作成

縮尺 1/500

S3-1-16-4

9301-④ 白石区菊水上町2条4丁目7-5



管理用図面

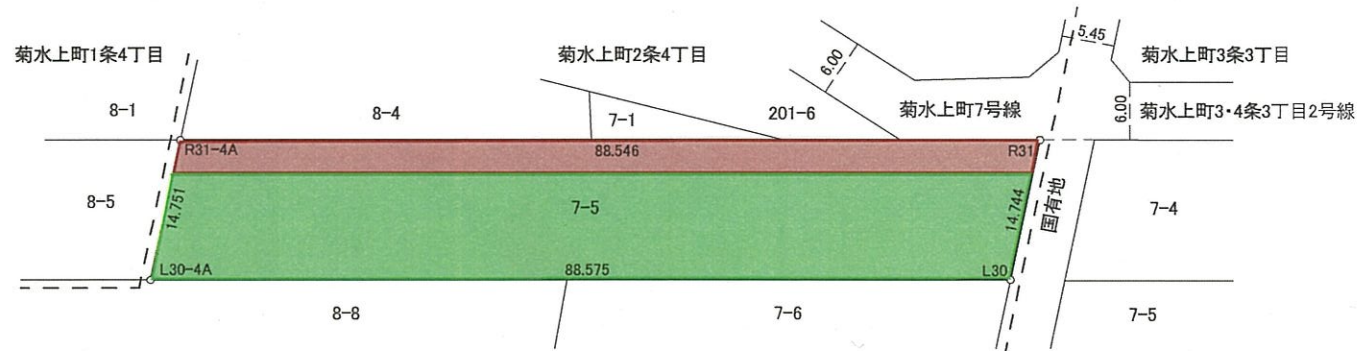
口座番号	S3-1-16-3	
地番	地積 (m ²)	備考
7-5	1277.76	

土地の所在	札幌市白石区菊水上町2条4丁目
-------	-----------------



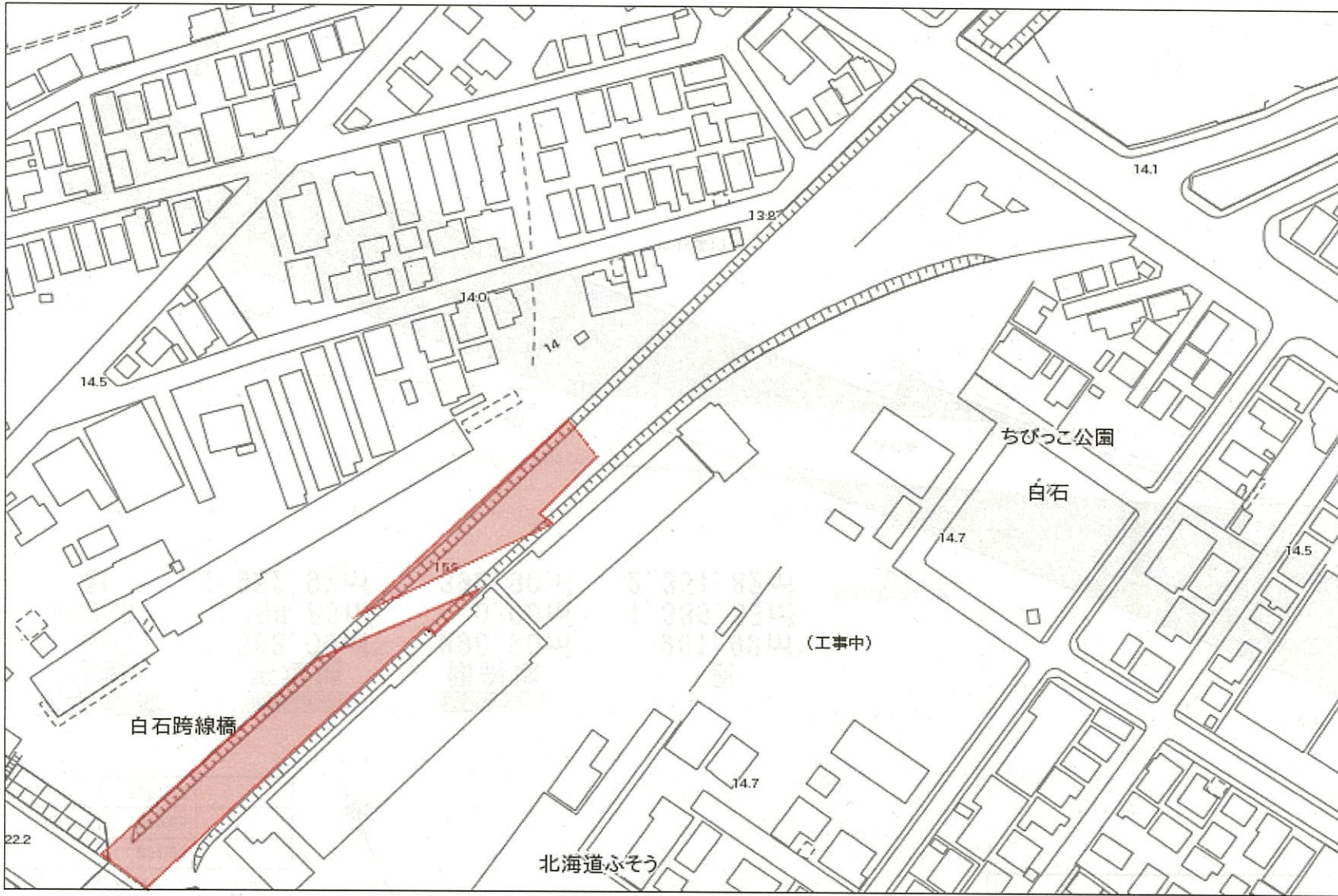
除草面積

 平坦地	: 789.26m ²
 傾斜地	: 488.50m ²
計	1,277.76m ²



平成22年12月20作成	縮尺 1/500	S3-1-16-3
--------------	----------	-----------

9301-⑤ 白石区菊水上町1条4丁目8-5



管理用図面

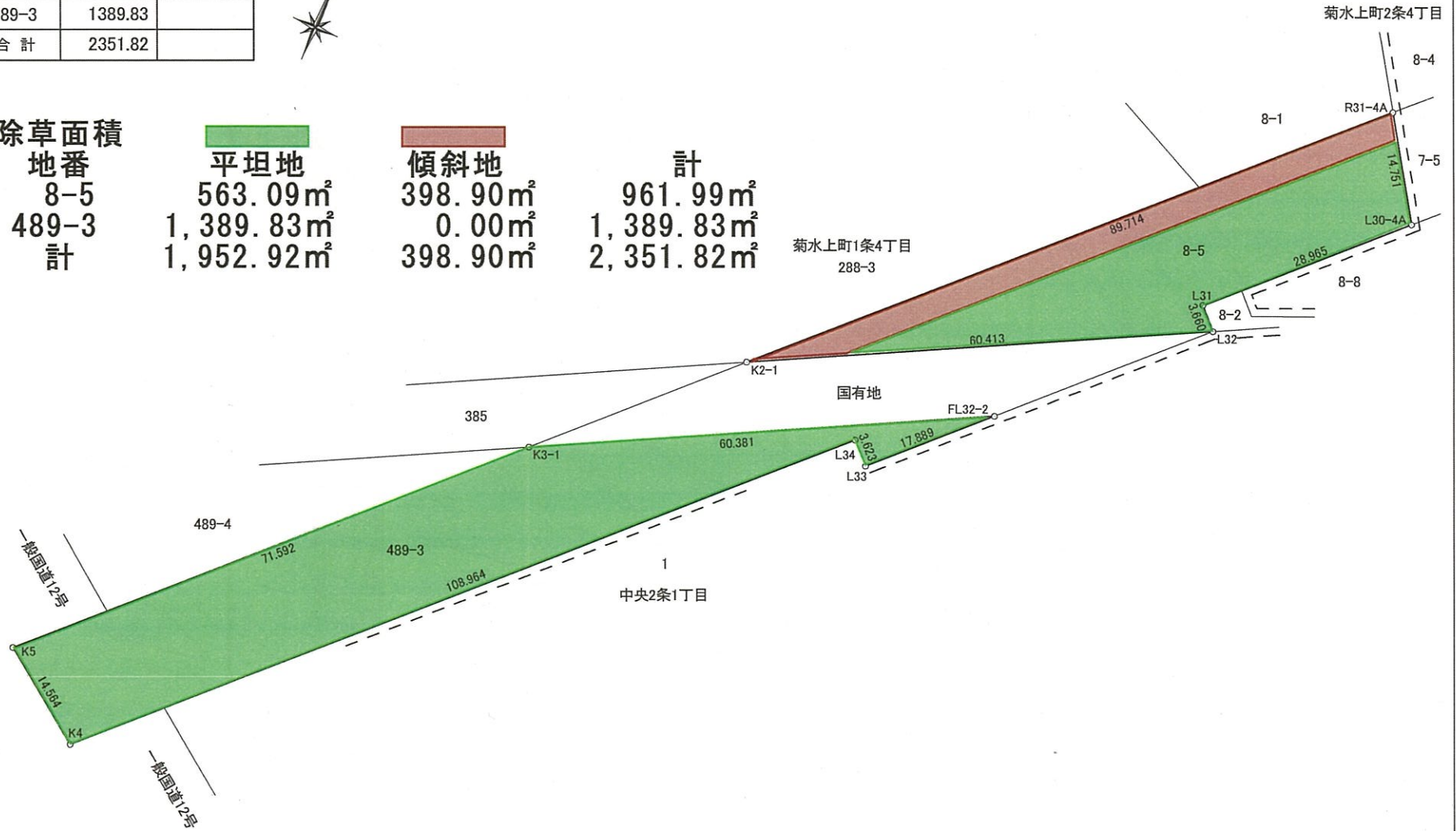
口座番号	S3-1-16-2	
地番	地積 (m ²)	備考
8-5	961.99	
489-3	1389.83	
合計	2351.82	



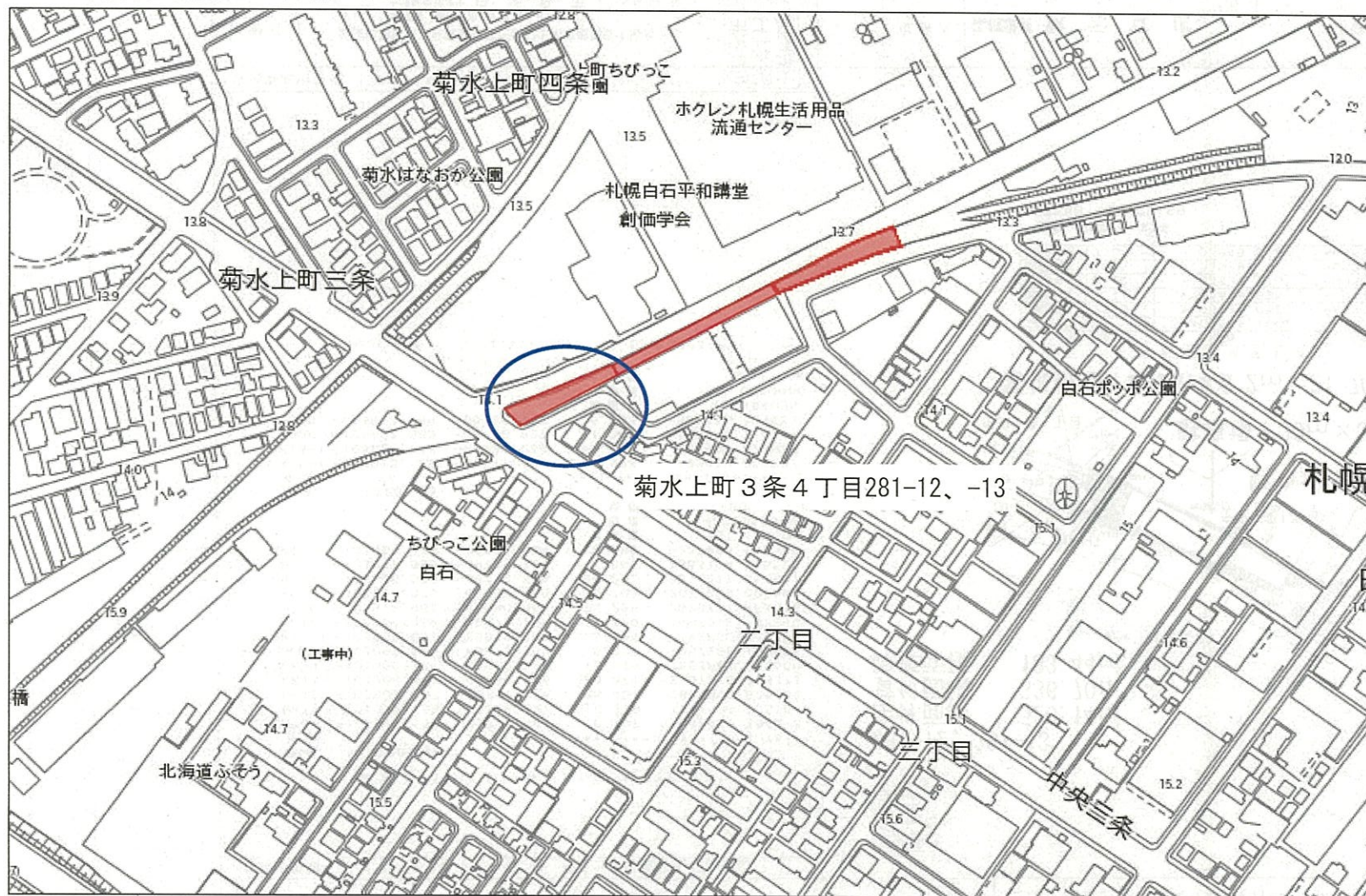
土地の所在 札幌市白石区菊水上町1条4丁目

除草面積
地番

	平坦地	傾斜地	計
8-5	563.09m ²	398.90m ²	961.99m ²
489-3	1,389.83m ²	0.00m ²	1,389.83m ²
計	1,952.92m ²	398.90m ²	2,351.82m ²



5810 白石区菊水上町3条4丁目281-3 ほか



公用

登記年月日：令和1年11月15日

これは図面に記録されている内容を証明した書面である。
(札幌法務局白石出張所管轄)
令和2年1月24日
札幌法務局北出張所

登記官

日下保弘



地図番号	境界線の種類及び筆界点の記号又は点名			
	種類	コンクリート標	コンクリート標	金属標
連白240-(1)	既設	LK10, LK14, RK17-1, RK17	新設	LK5, LK10-1, LK11, LK12, LK13, LK14A, RK13-1, RK14, RK15, RK16
連上30-(2)	新設			RK13
与点の種類	①	公共基準点	ロ、図根点	ハ、登記基準点 ニ、

$$\text{算式 } S = 1/2 \sum \{ X_n \cdot (Y_{n+1} - Y_{n-1}) \}$$

地番	(1) 281-12	(2) 281-13		
点名	X_n	Y_n	$Y_{n+1}-Y_{n-1}$	$X_n \cdot (Y_{n+1}-Y_{n-1})$
LK10-1	-103915.159	-69717.444	8.107	-842440.194013
LK11	-103914.738	-69716.127	16.278	-1691524.105164
LK12	-103909.702	-69701.166	25.451	-2644605.825602
LK13	-103904.463	-69690.676	20.571	-2137418.708373
LK14	-103900.781	-69680.595	15.244	-1583863.505564
LK14A	-103898.086	-69675.432	8.251	-857263.107586
RK17-1	-103904.082	-69672.344	3.294	-342260.046108
RK17	-103904.482	-69672.138	-14.320	1487912.182240
RK16	-103912.462	-69686.664	-25.298	2628777.463676
RK15	-103917.876	-69697.436	-25.705	2671209.002580
RK14	-103925.073	-69712.369	-22.297	2317217.352681
RK13	-103927.885	-69719.733	-11.865	1233104.355525
RK13-1	-103924.746	-69724.234	2.289	-237883.743594
			傾面積	961.120698
			面積	480.5603490
			地積	480 m ²

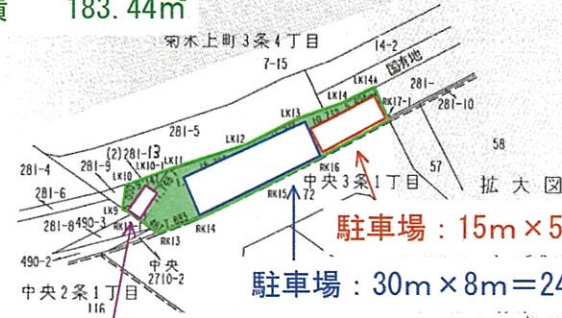
地番	(1) 281-12	(2) 281-13		
点名	X_n	Y_n	$Y_{n+1}-Y_{n-1}$	$X_n \cdot (Y_{n+1}-Y_{n-1})$
LK10-1	-103915.159	-69717.444	1.923	-199828.850757
RK13-1	-103924.746	-69724.234	-9.453	982400.623938
LK9	-103922.889	-69726.897	-1.923	199843.715547
LK10	-103917.944	-69726.157	9.453	-982336.324632
			傾面積	79.164096
			面積	39.5820480
			地積	39 m ²

合計面積 (1) + (2) = 520.1423970

地番	(1)281-12 (2)281-13	土地所在図 土地積測量図
土地の所在	札幌市白石区菊木上町3条4丁目	



281-12、281-13
 全体面積 520.14m²
 貸付面積 336.70m²
 除草面積 183.44m²



看板敷地：3.5m x 6.2m = 21.70m²

公共基準点成果表

点名	X座標	Y座標
2級基準点 望1	-103969.168	-69025.609
街区多角点 10C10	-103794.052	-69286.046
街区多角点 10C11	-103828.095	-69477.130
街区多角点 10C12	-103897.770	-69357.751
街区多角点 10C13	-103979.181	-69241.604
街区多角点 10C27	-103949.919	-69687.742

座標系 世界測地系 X II 系
測量年月日 令和元年7月19日

官公署証明番号	平成 年 月 日	土地調査士 白石市
作製者	公益社団法人 札幌公共福祉登記士地家屋調査士協会 社員 事務所 岩見沢市上志文町895番地1 土地家屋調査士 白澤良市 (令和元年7月19日作製)	土地調査士 白石市

申請人	札幌市長 秋元克広	縮尺	1/1,000
-----	-----------	----	---------

位置図 白石区平和通17丁目北802-17、802-276

