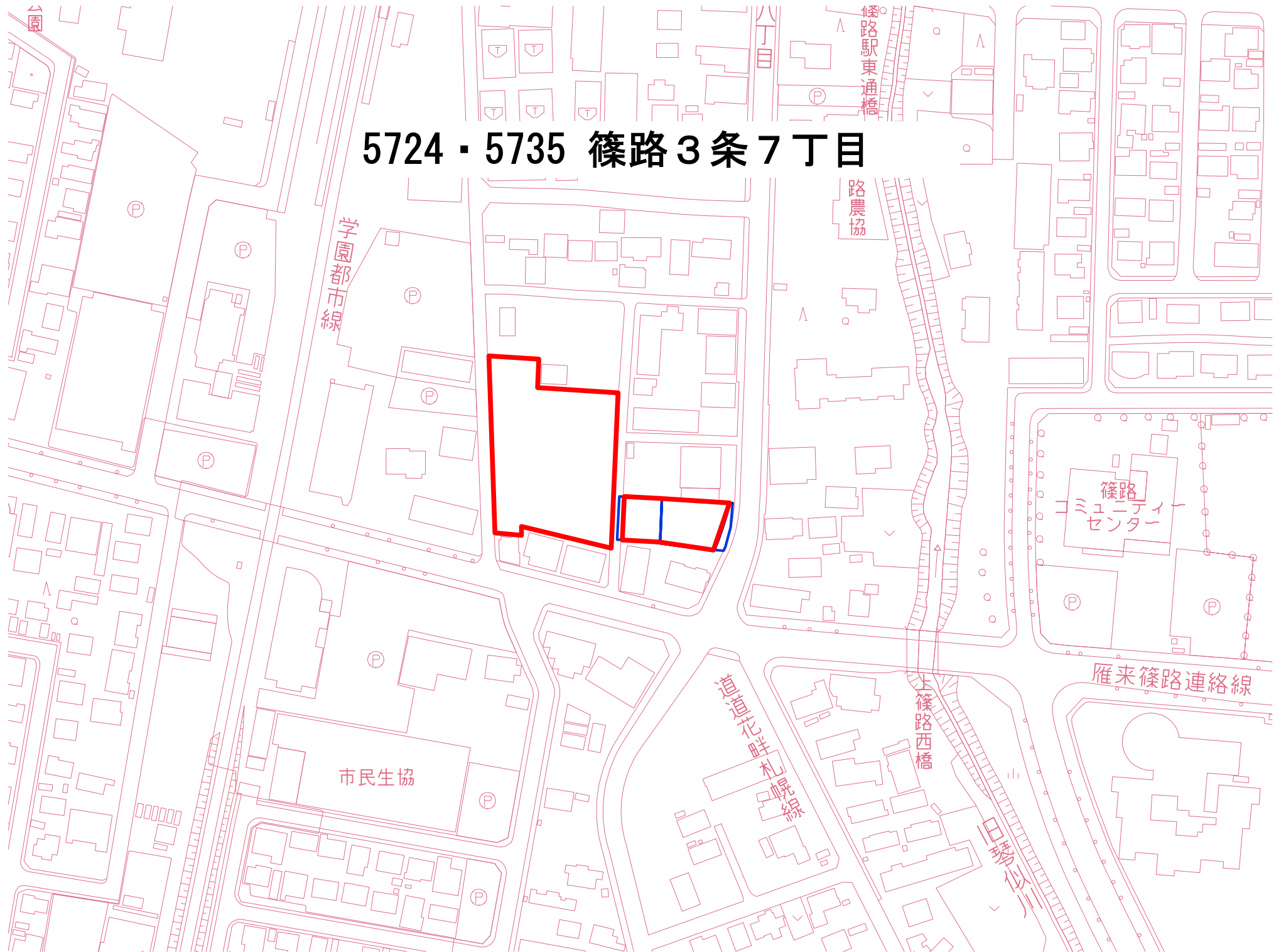


5724・5735 篠路3条7丁目



5724他622篠路3-7

5735他646篠路3-7

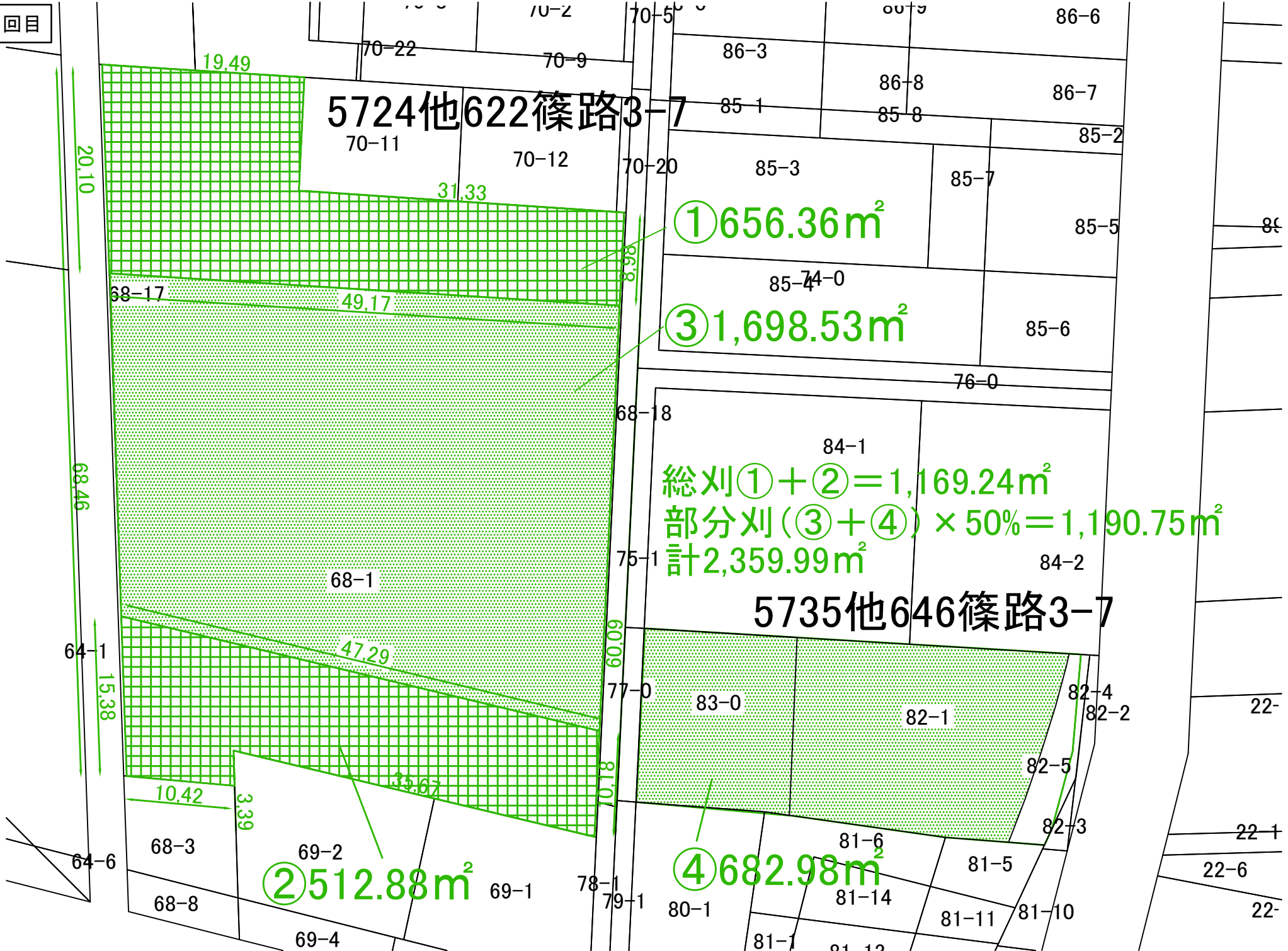
① 656.36m²

③ 1,698.53m²

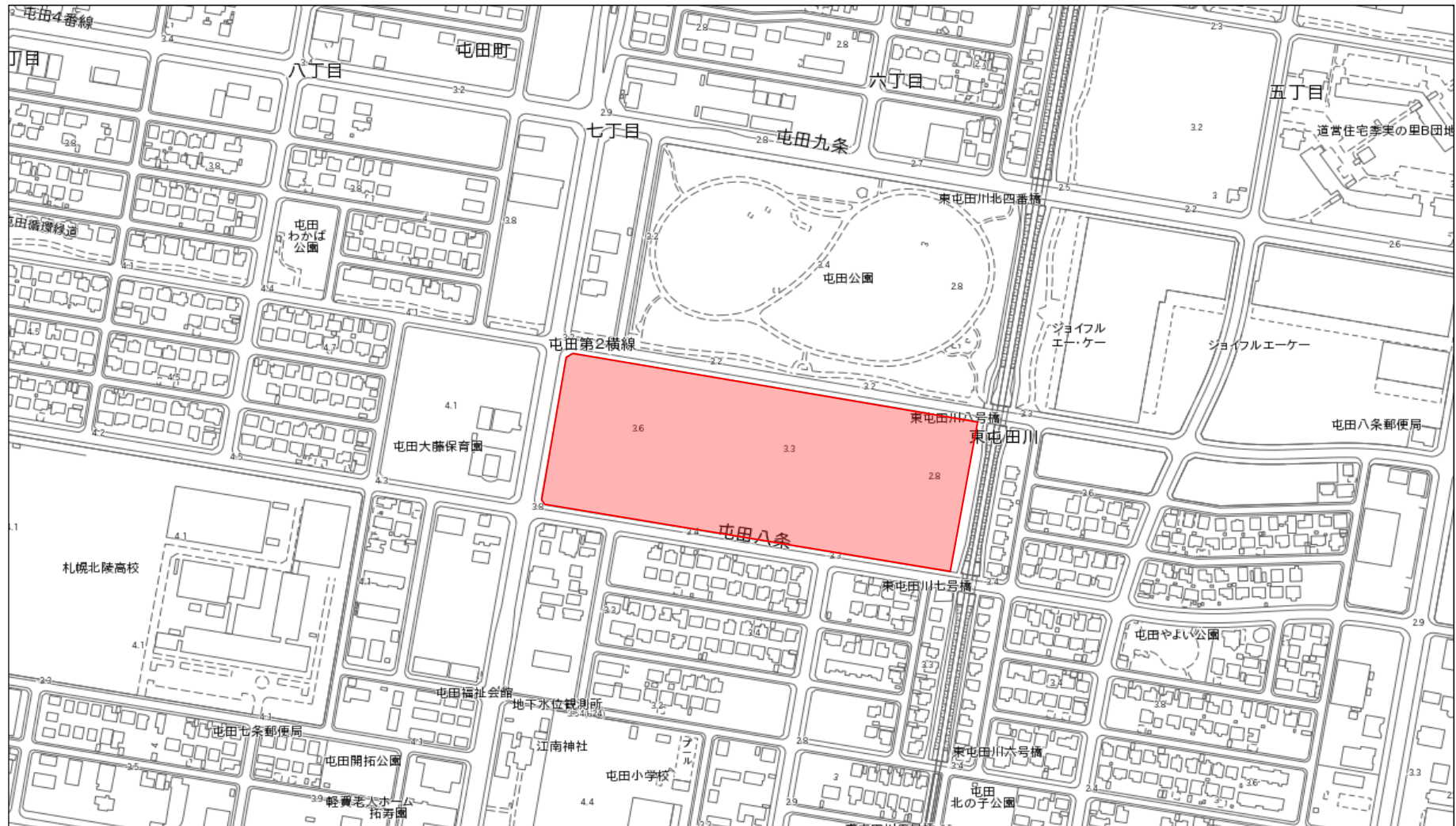
総划①+②=1,169.24m²
部分划(③+④)×50%=1,190.75m²
計2,359.99m²

② 512.88m²

④ 682.98m²



5842 北区屯田8条6丁目1-1ほか



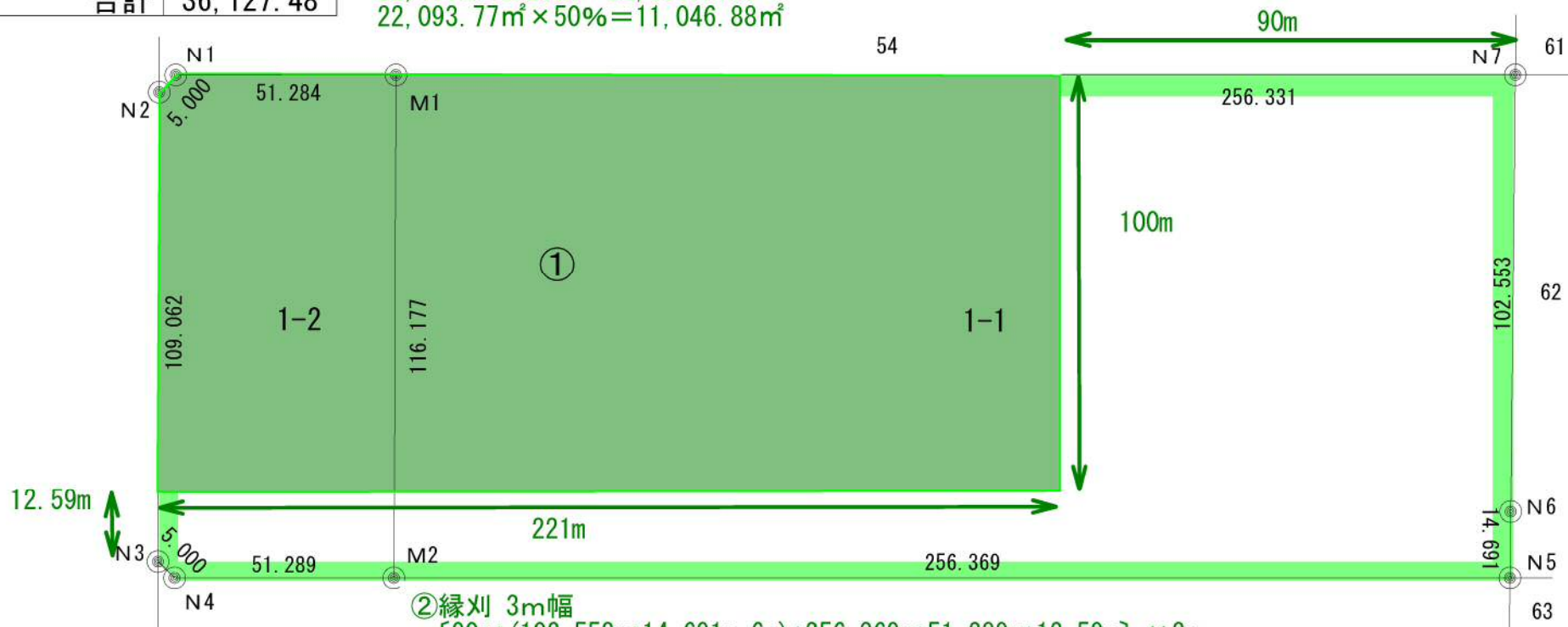
管理用図面

口座番号	土地の所在	
5842	屯田8条6丁目	
地番	地積 (㎡)	
1-1	29,771.41	
1-2	6356.07	
合計	36,127.48	

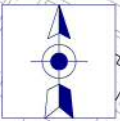
除草面積 : ①+②=12,617.58㎡

屯田8条6丁目

①部分刈 $221\text{m} \times 100\text{m} - (3.53 \times 3.53 \div 2)$
 $= 22,100\text{m}^2 - 6.23\text{m}^2 = 22,093.77\text{m}^2$
 $22,093.77\text{m}^2 \times 50\% = 11,046.88\text{m}^2$



②縁刈 3m幅
 $[90\text{m} + (102.553\text{m} + 14.691\text{m} - 6\text{m}) + 256.369\text{m} + 51.289\text{m} + 12.59\text{m}] \times 3\text{m}$
 $+ 3.53\text{m} \times 3.53\text{m} \div 2 = 1,564.476\text{m}^2 + 6.23045\text{m}^2$
 $= 1,570.70\text{m}^2$



1/1906

東区北10条東17丁目10-1

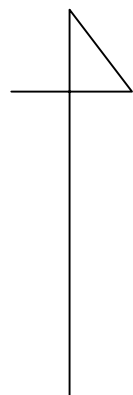
面積

口座番号 5571 東区北10条東17丁目

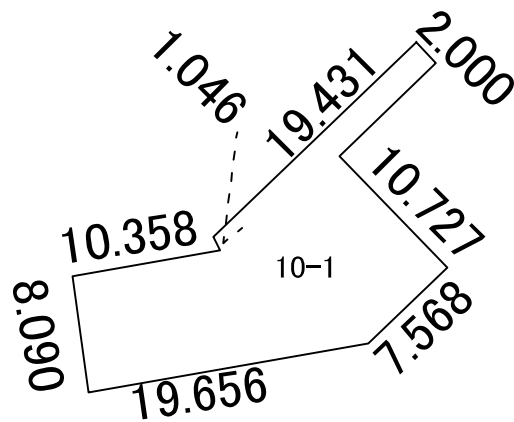
10-1

256.01m²

H20合筆結果



S = 1 / 500



除草面積 : 256.01m² (全地)

9346 東区伏古1条2丁目1-7



所在	札幌市東区伏古1条2丁目1番7		
図名	求積図	縮尺	1/500
作成者	札幌市東区北23条東15丁目5番25号 土地家屋調査士 松本 昭		
作成年月日	平成20年11月14日		

求積表

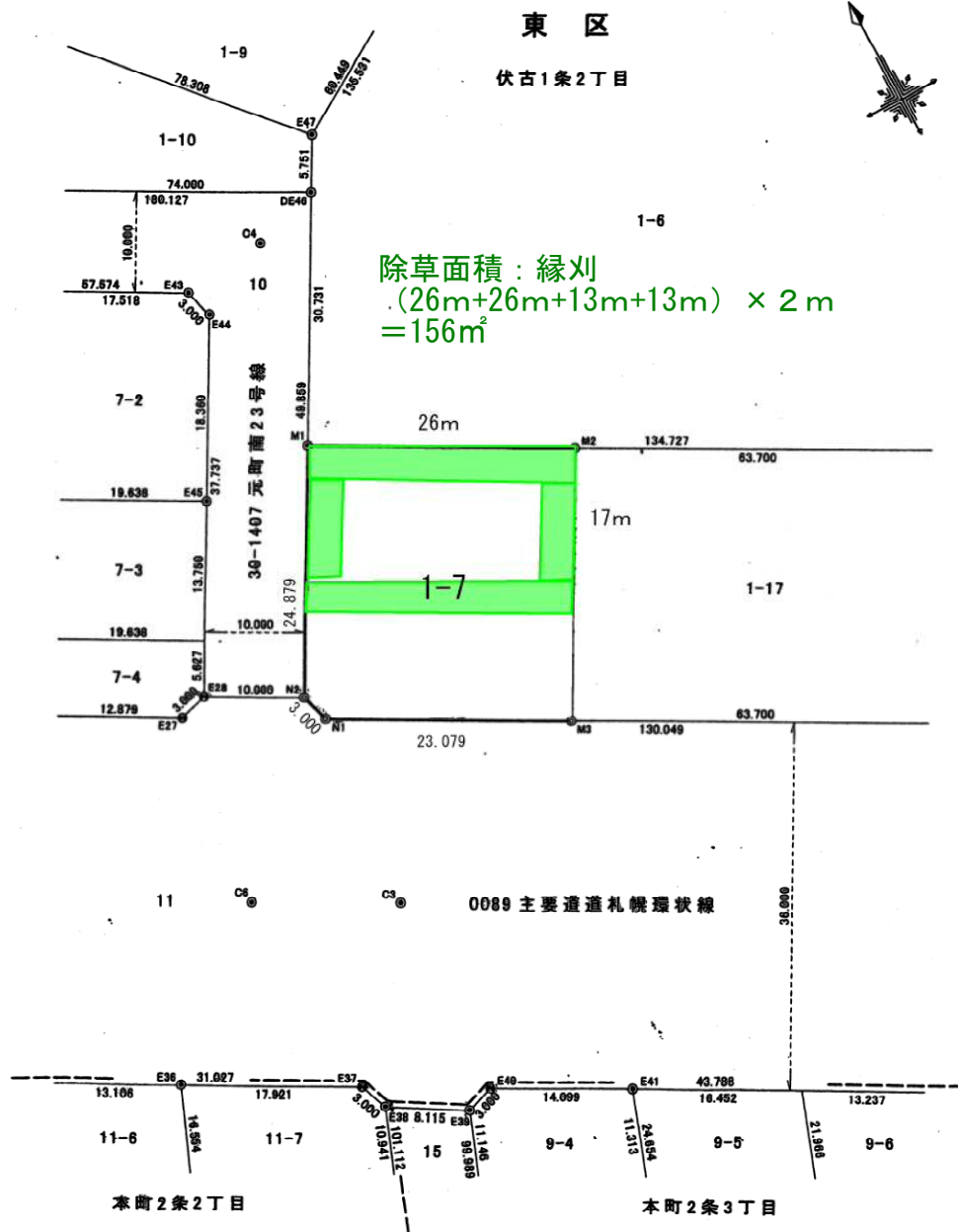
所在	所有者	公簿			実測面積 m ²	備考
		地番	地目	地積 m ²		
札幌市東区 伏古1条2丁目	札幌市	1番7	学校用地	公簿 699 公園 699.7110	倍換距法による算出 699.7141055	

成果表 「世界測地系」

点名	X座標	Y座標	備考
N1	-101584.461	-70356.990	
N2	-101581.574	-70357.791	
M1	-101559.881	-70345.610	
M2	-101572.610	-70322.940	
M3	-101596.152	-70336.159	

凡例

- ◎ 既設コンクリート標
- ⊙ 新設コンクリート標
- ⊕ 既設金属鉄



9347 東区東苗穂12条1丁目1-3



地図番号	境界標の種類及び筆界点の記号又は点名				
	種類	コンクリート標	木杭	アルミプレート	金属釘
区し-29	既設				
	新設				
与点の種類	イ. 公共基準点	ロ. 図根点	ハ. 登記基準点	ニ.	
座標系	12系				

与点の成果

点名	X座標	Y座標	備考
1018A	-98909.415	-67999.332	街区基準点
10C23	-98635.260	-67970.082	街区基準点
10C24	-98842.945	-68092.202	街区基準点
10C20	-98745.296	-67747.700	街区基準点

(世界測地系)

求積表

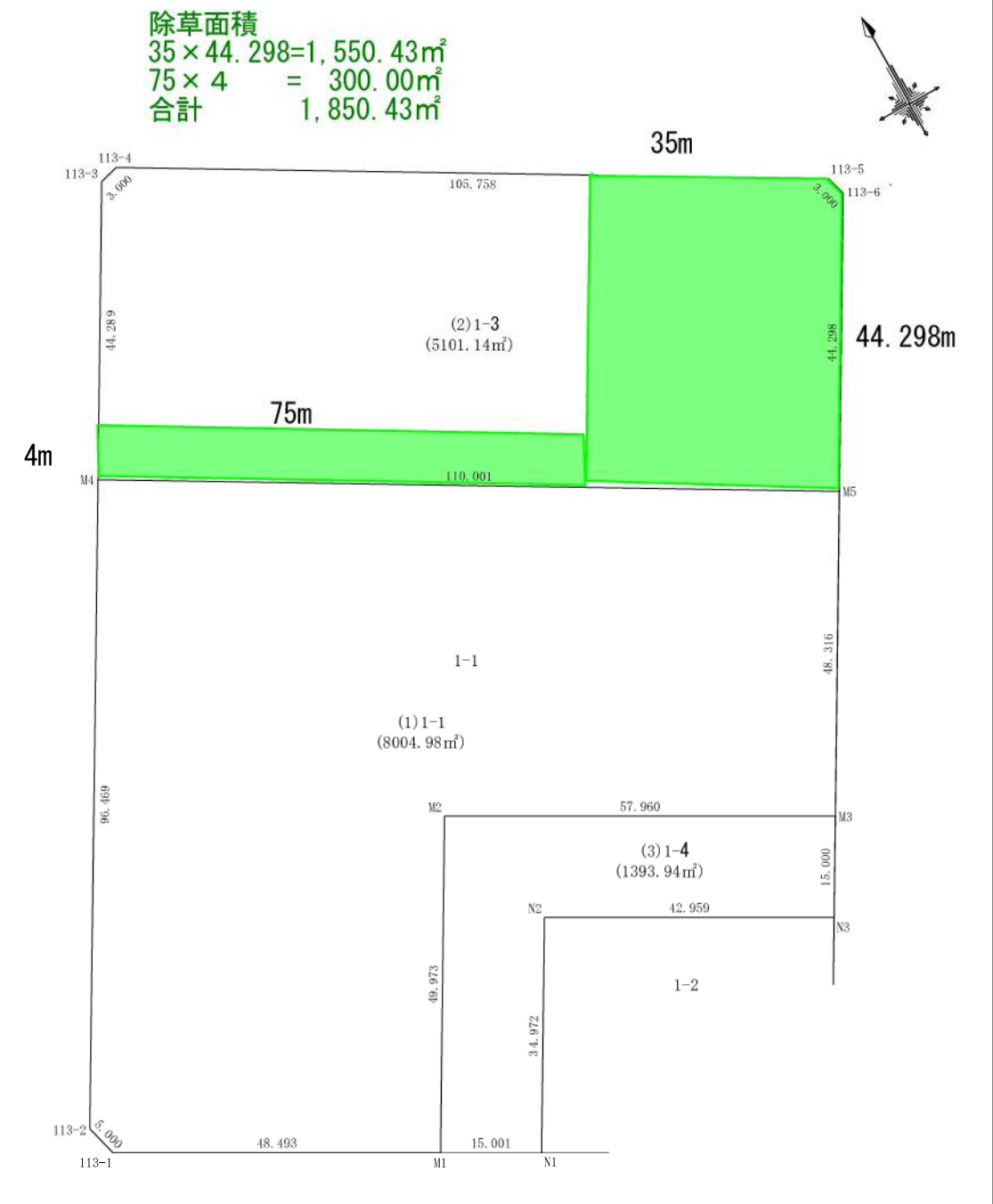
地番		(1) 1-1				
測点名	境界標種	X座標	Y座標	X _{n+1} -X _{n-1}	Y(X _{n+1} -X _{n-1})	
113-1		-98847.985	-68087.929	28.469	-1938395.250701	
113-2		-98843.165	-68089.261	88.442	-6021950.421362	
M4		-98759.543	-68041.160	28.464	-1936723.578240	
M5		-98814.701	-67945.987	-97.039	6593410.632493	
M3		-98856.582	-67970.078	-13.615	925412.611970	
M2		-98828.316	-68020.678	-15.052	1023847.245256	
M1		-98871.634	-68045.594	-19.669	1338388.788386	
倍面積						-16009.972198
面積						8004.9860990
地積						8004.98 m ²

地番		(2) 1-				
測点名	境界標種	X座標	Y座標	X _{n+1} -X _{n-1}	Y(X _{n+1} -X _{n-1})	
M4		-98759.543	-68041.160	93.549	-6365182.476840	
113-3		-98721.152	-68019.077	39.168	-2664171.207936	
113-4		-98720.375	-68016.179	-52.253	3554049.401287	
113-5		-98773.405	-67924.677	-55.927	3798823.410579	
113-6		-98776.302	-67923.900	-41.296	2804985.374400	
M5		-98814.701	-67945.987	16.759	-1138706.796133	
倍面積						-10202.294643
面積						5101.1473215
地積						5101.14 m ²

地番		(3) 1-				
測点名	境界標種	X座標	Y座標	X _{n+1} -X _{n-1}	Y(X _{n+1} -X _{n-1})	
N1		-98878.950	-68032.498	-22.999	1564679.421502	
M1		-98871.634	-68045.594	50.634	-3445420.606596	
M2		-98828.316	-68020.678	15.052	-1023847.245256	
M3		-98856.582	-67970.078	-41.269	2805057.148982	
N3		-98869.585	-67977.557	7.947	-540217.645479	
N2		-98848.635	-68015.061	-9.365	636961.046265	
倍面積						-2787.880582
面積						1393.9402910
地積						1393.94 m ²

総合計面積	14500.0737115 m ²
-------	------------------------------

地番	1-1、1-3	土地積測量図
土地の所在	札幌市東区東苗穂12条1丁目	



作成者	公益社団法人 札幌公共嘱託登記土地家屋調査士協会 事務所 札幌市北区屯田3条2丁目8番45号 社員 土地家屋調査士 大西昭雄 (平成28年 11月 9日測量) (平成28年 11月 10日作成)
-----	---

申請人		縮尺	1/1000
-----	--	----	--------

11424 東区東雁来13条2丁目15-3



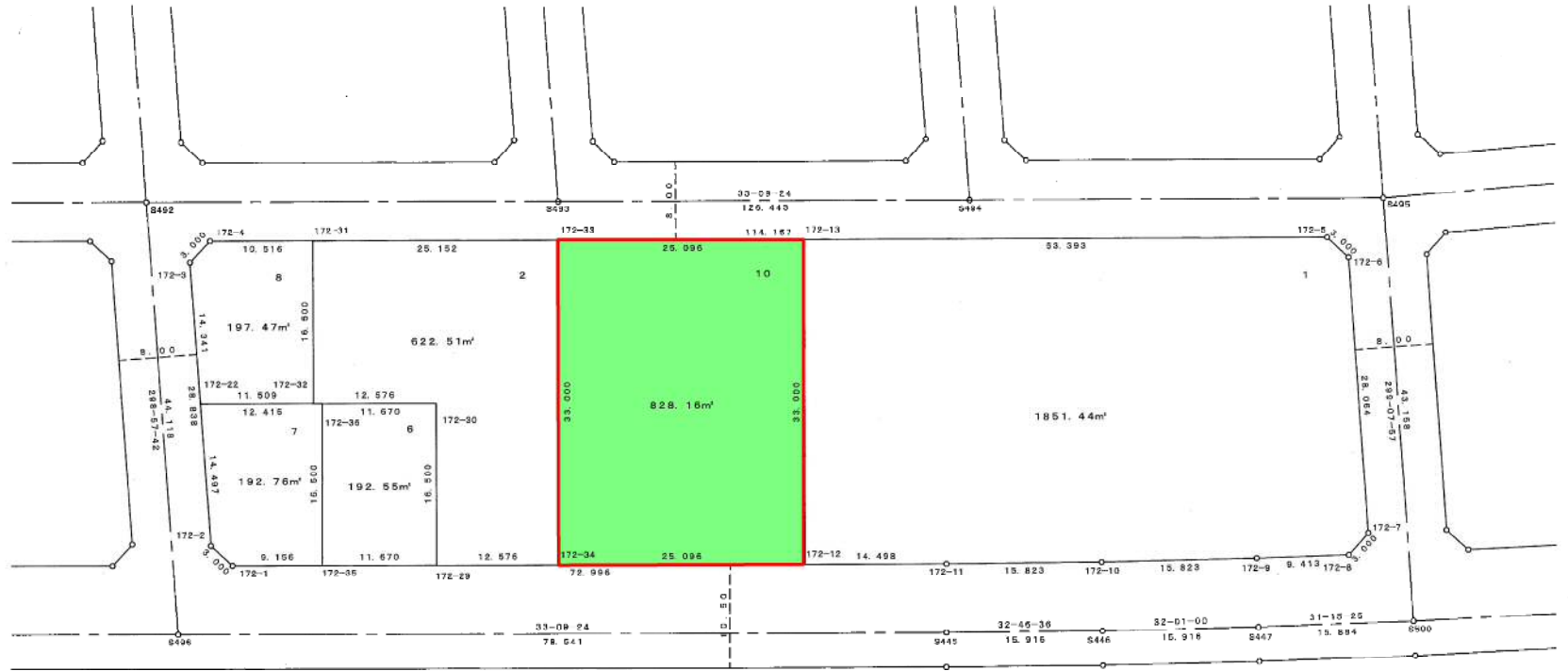
測 台 番 号	算 者	計 算 者	検 算 者	年 月 日	番 号
------------------	--------	-------------	-------------	-------------	--------

画地確定図

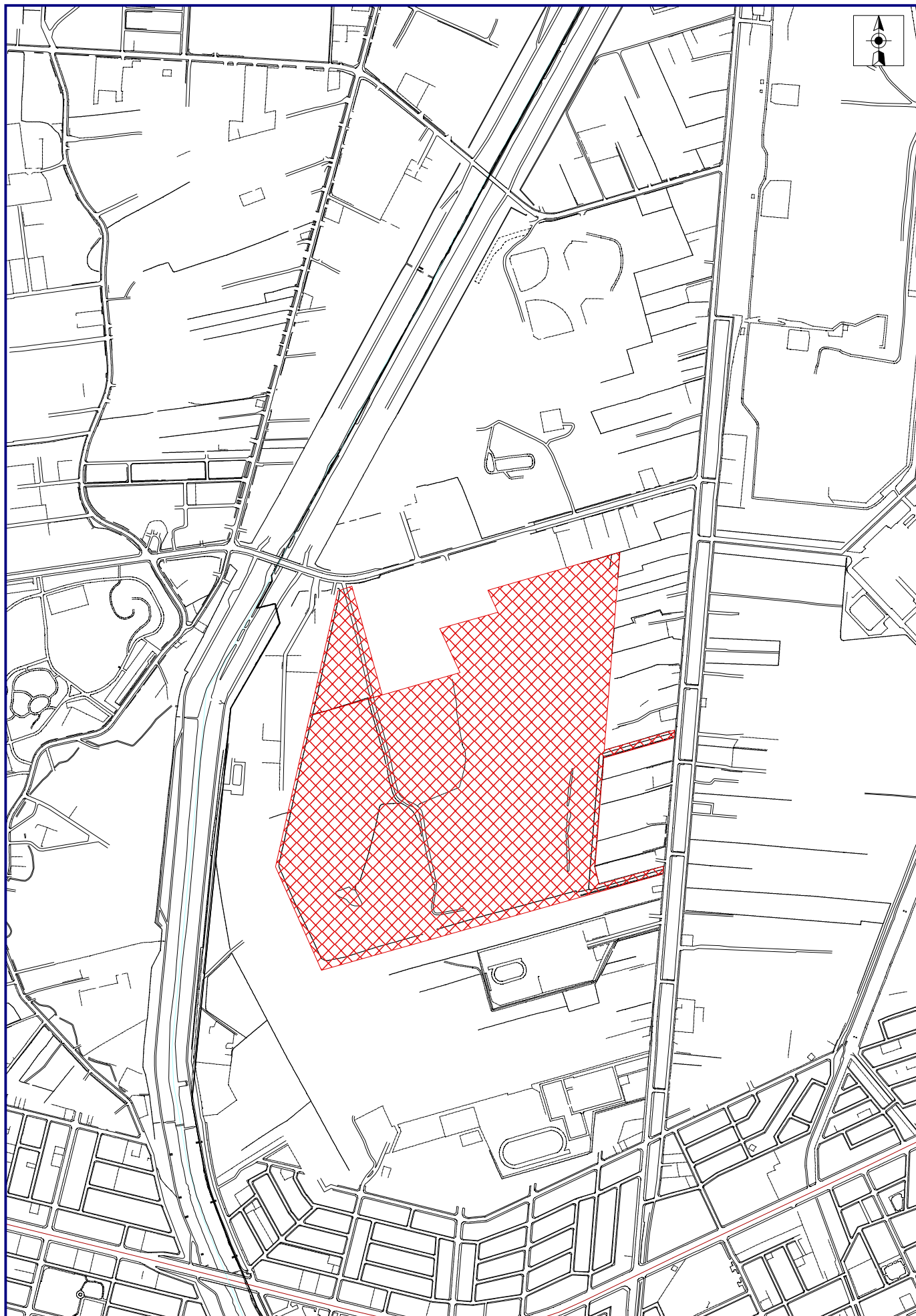
東雁来13条2丁目15-3

資 料 番 号

除草面積 全地 828.16m²



S=1/500



作業車わたる際
素掘り側溝をつぶさない様に注意

フェンスの外側の市有地も
刈り残し無い様注意

6950 財) 管財部
厚別町山本1063-31

除草面積

$10\text{m} \times 675\text{m} = 6,750\text{m}^2$

$14.5\text{m} \times 151\text{m} = 2,189.5\text{m}^2$

$14.54\text{m} \times 136\text{m} = 1,977.44\text{m}^2$

合計 $10,916.94\text{m}^2$

5299 東区北20条東15丁目17



07-10

~~78-10-11~~

地番 17

土地の所在 札幌市北20条東15丁目

明園会館

2回目

昭和	作製
年	製
月	年
日	月
	日

作製者

申請人



除草面積 : 392.74m²

縮尺 1/300^m

札幌市環境部事務所用地

篠路四条

篠路駅

篠路駅東通橋

篠路農協

北区篠路3条7丁目68-1
(5724 その他 (0622-00))

北区篠路3条7丁目82-1
(5735 その他 (0646-00))

学
線

市民生協

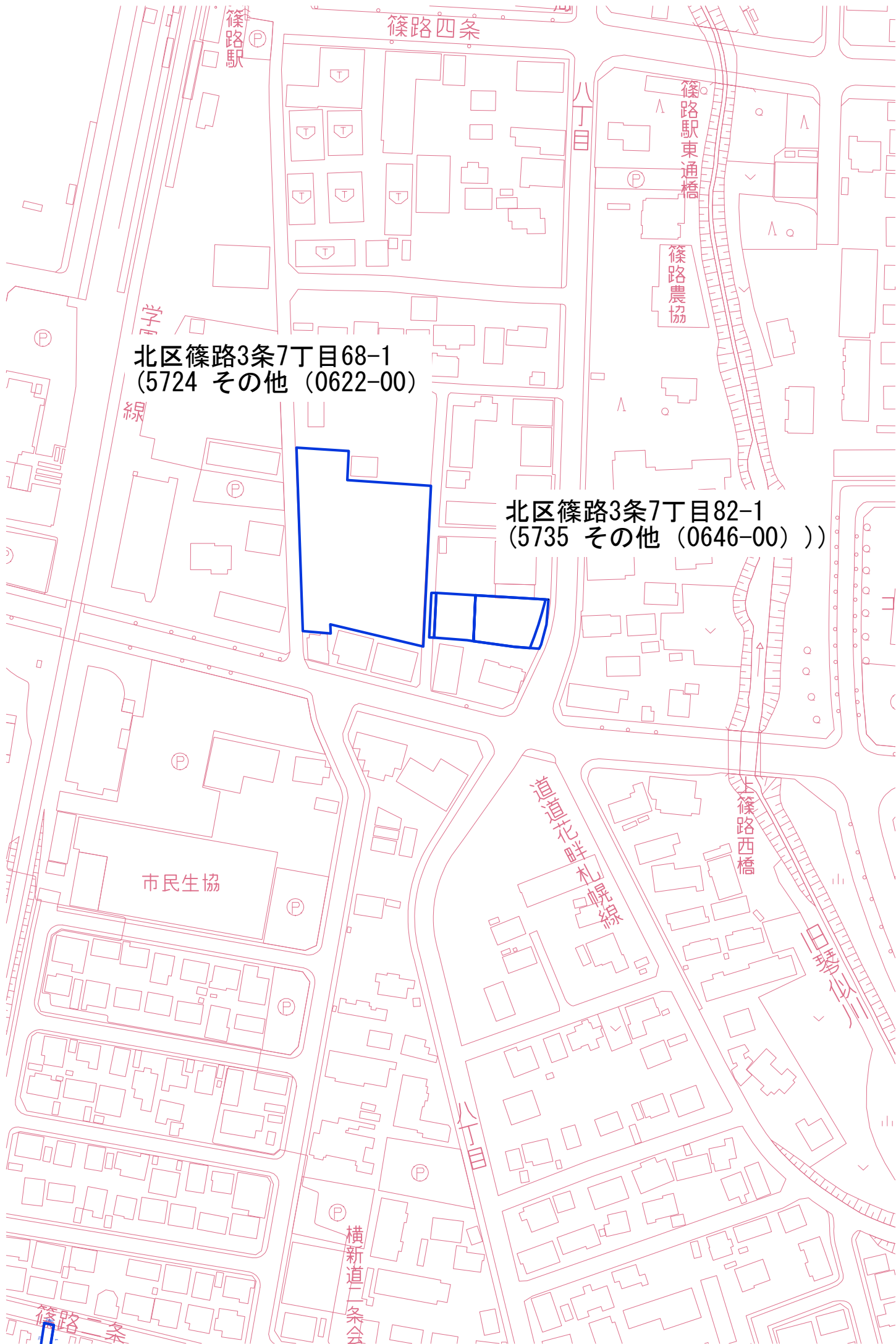
道地北洋
札幌線

上篠路西橋

口物

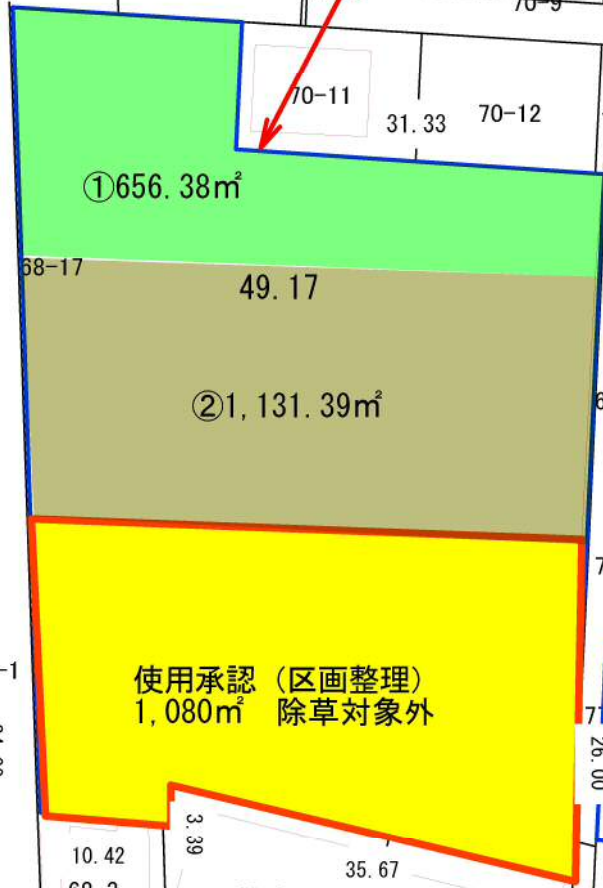
横新道
三
条
会

篠路三
条



2回目

北区篠路3条7丁目68-1
(5724 その他 (0622-00))
2,867.77㎡



除草面積

- ① 総計 656.38㎡
- ② 50% 1,131.39㎡
- ③ 50% 682.98㎡
- (1,131.39+682.98) × 50% = 907.18㎡

合計 656.38+907.18=1,563.56㎡

北区篠路3条7丁目82-1
(5735 その他 (0646-00))
682.98㎡

