

5724他622篠路3-7

① 656.36m²

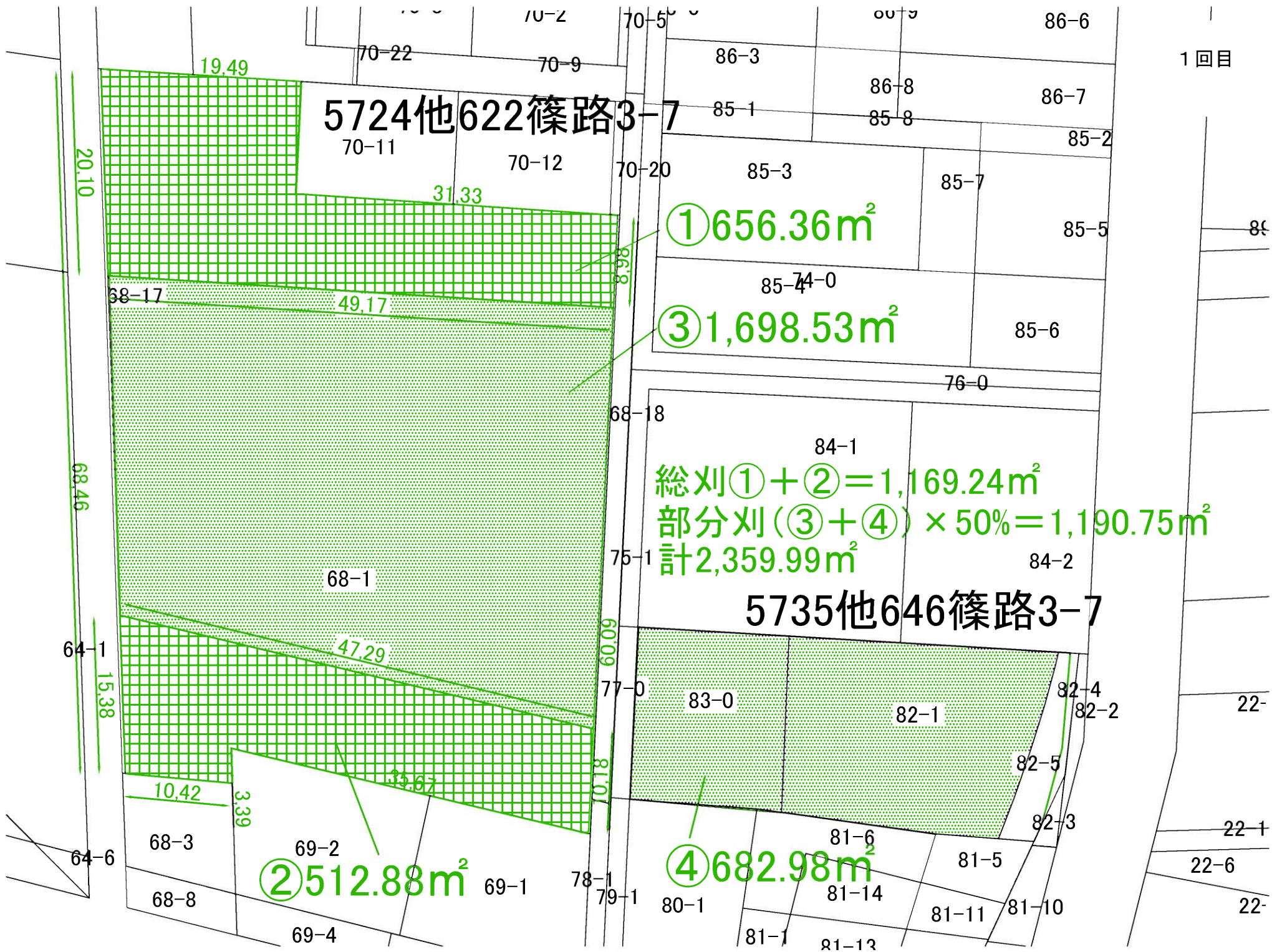
③ 1,698.53m²

総划①+②=1,169.24m²
部分划(③+④)×50%=1,190.75m²
計2,359.99m²

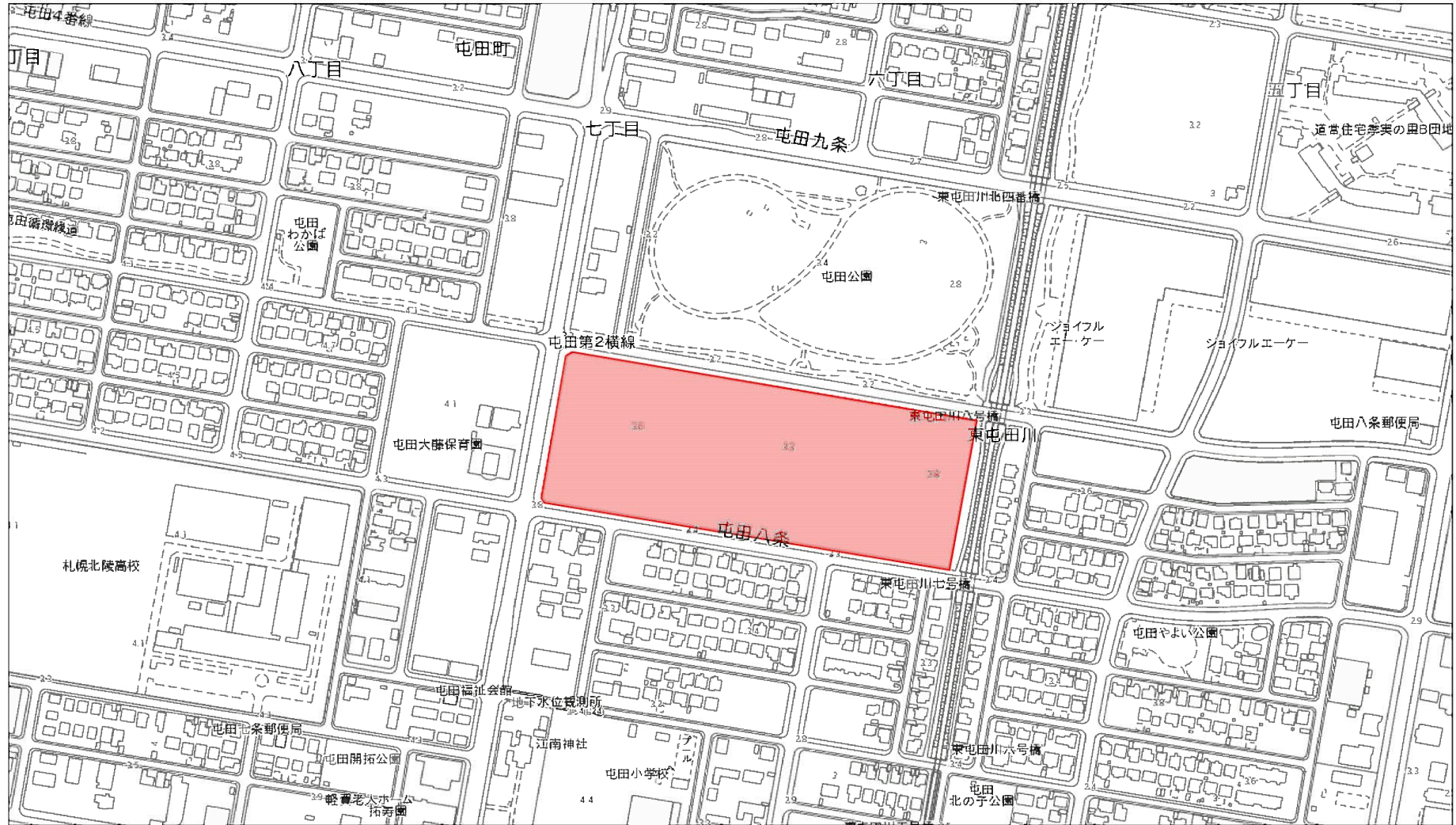
5735他646篠路3-7

④ 682.98m²

② 512.88m²



5842 北区屯田8条6丁目1-1ほか



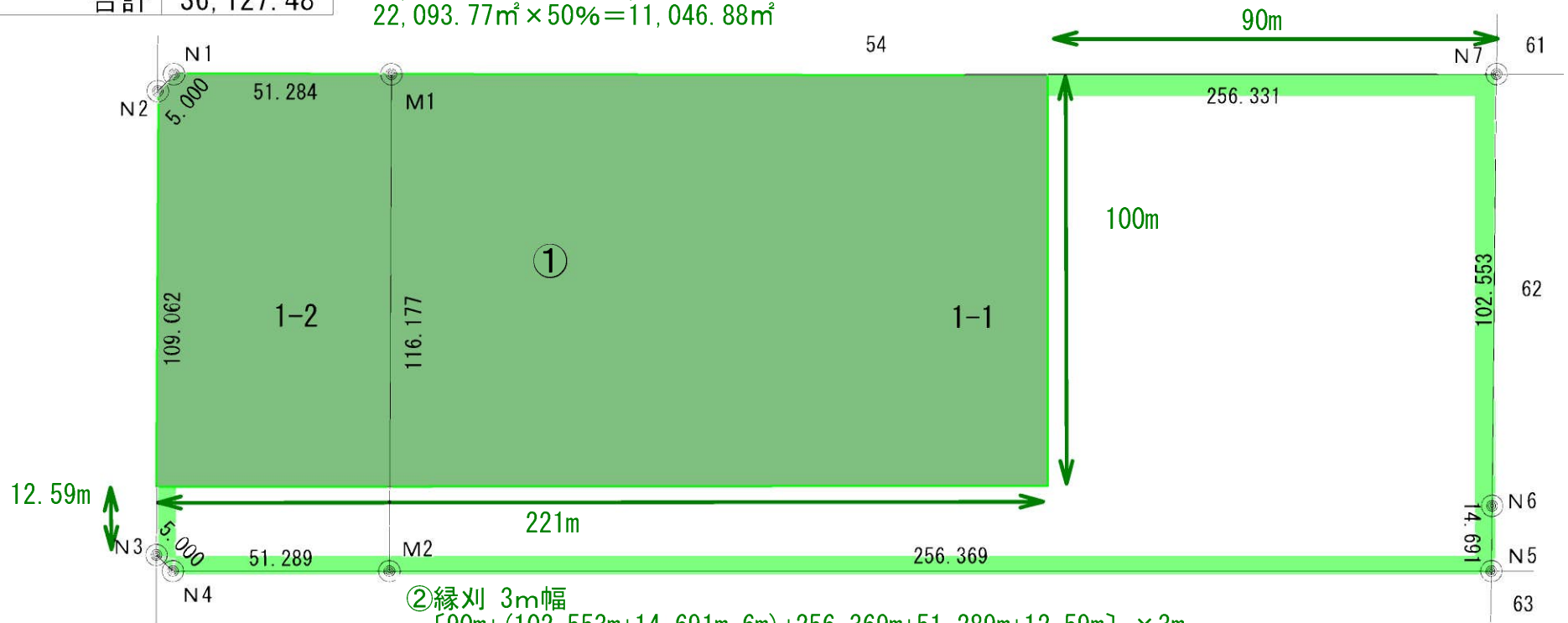
管理用図面

口座番号	土地の所在	
5842	屯田8条6丁目	
地番	地積 (m ²)	
1-1	29,771.41	
1-2	6356.07	
合計	36,127.48	

除草面積 : ①+②=12,617.58m²

屯田8条6丁目

①部分刈 $221\text{m} \times 100\text{m} - (3.53 \times 3.53 \div 2)$
 $= 22,100\text{m}^2 - 6.23\text{m}^2 = 22,093.77\text{m}^2$
 $22,093.77\text{m}^2 \times 50\% = 11,046.88\text{m}^2$



②縁刈 3m幅
 $[90\text{m} + (102.553\text{m} + 14.691\text{m} - 6\text{m}) + 256.369\text{m} + 51.289\text{m} + 12.59\text{m}] \times 3\text{m}$
 $+ 3.53\text{m} \times 3.53\text{m} \div 2 = 1,564.476\text{m}^2 + 6.23045\text{m}^2$
 $= 1,570.70\text{m}^2$

5571 東区北10条東17丁目10-1



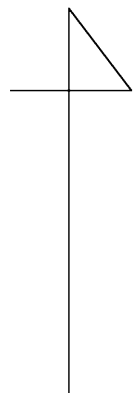
面積

口座番号 5571 東区北10条東17丁目

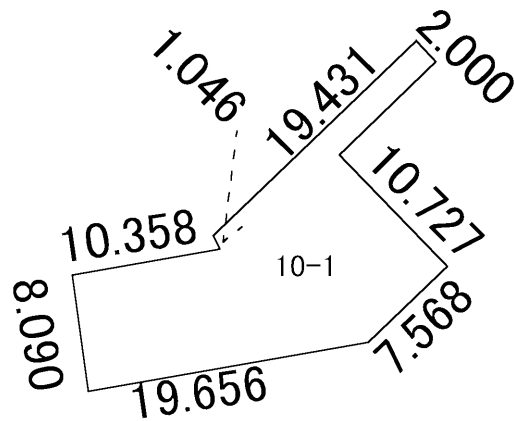
10-1

256.01m²

H20合筆結果



S = 1 / 500



除草面積 : 256.01m² (全地)

地図番号	境界標の種類及び筆界点の記号又は点名				
	種類	コンクリート標	木杭	アルミプレート	金属鋳
区し-29	既設				
	新設				
与点の種類	イ. 公共基準点	ロ. 図根点	ハ. 登記基準点	ニ.	
座標系	12系				

与点の成果

点名	X座標	Y座標	備考
1018A	-98909.415	-67999.332	街区基準点
10C23	-98635.260	-67970.082	街区基準点
10C24	-98842.945	-68092.202	街区基準点
10C20	-98745.296	-67747.700	街区基準点

(世界測地系)

求積表

地番		(1) 1-1				
測点名	境界標種	X座標	Y座標	X _{n+1} -X _{n-1}	Y(X _{n+1} -X _{n-1})	
113-1		-98847.985	-68087.929	28.469	-1938395.250701	
113-2		-98843.165	-68089.261	88.442	-6021950.421362	
M4		-98759.543	-68041.160	28.464	-1936723.578240	
M5		-98814.701	-67945.987	-97.039	6593410.632493	
M3		-98856.582	-67970.078	-13.615	925412.611970	
M2		-98828.316	-68020.678	-15.052	1023847.245256	
M1		-98871.634	-68045.594	-19.669	1338388.788386	
倍面積						-16009.972198
面積						8004.9860990
地積						8004.98 m ²

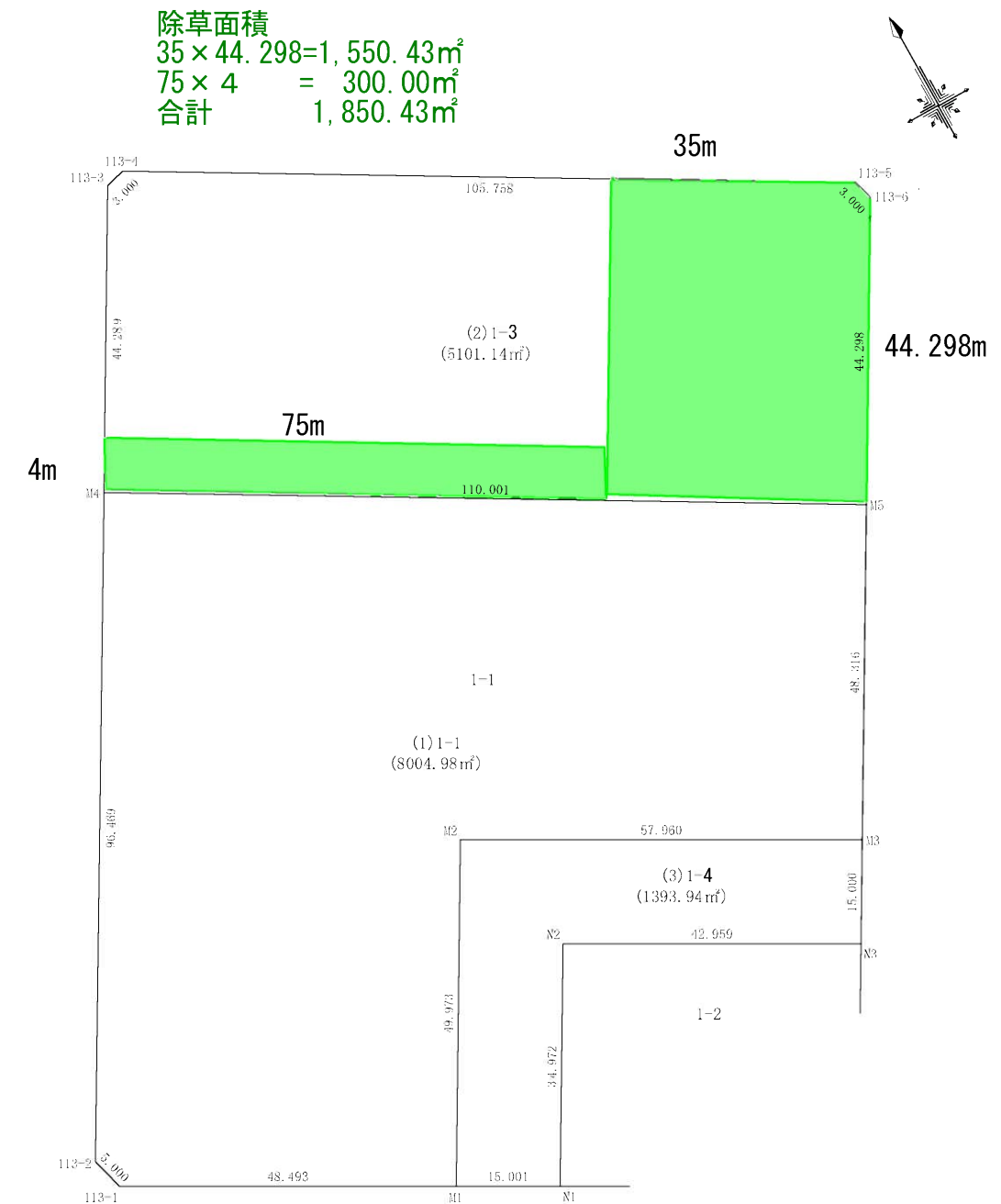
地番		(2) 1-				
測点名	境界標種	X座標	Y座標	X _{n+1} -X _{n-1}	Y(X _{n+1} -X _{n-1})	
M4		-98759.543	-68041.160	93.549	-6365182.476840	
113-3		-98721.152	-68019.077	39.168	-2664171.207936	
113-4		-98720.375	-68016.179	-52.253	3554049.401287	
113-5		-98773.405	-67924.677	-55.927	3798823.410579	
113-6		-98776.302	-67923.900	-41.296	2804985.374400	
M5		-98814.701	-67945.987	16.759	-1138706.796133	
倍面積						-10202.294643
面積						5101.1473215
地積						5101.14 m ²

地番		(3) 1-				
測点名	境界標種	X座標	Y座標	X _{n+1} -X _{n-1}	Y(X _{n+1} -X _{n-1})	
N1		-98878.950	-68032.498	-22.999	1564679.421502	
M1		-98871.634	-68045.594	50.634	-3445420.606596	
M2		-98828.316	-68020.678	15.052	-1023847.245256	
M3		-98856.582	-67970.078	-41.269	2805057.148982	
N3		-98869.585	-67977.557	7.947	-540217.645479	
N2		-98848.635	-68015.061	-9.365	636961.046265	
倍面積						-2787.880582
面積						1393.9402910
地積						1393.94 m ²

総合計面積

14500.0737115 m²

地番	1-1、1-3	土地積測量図
土地の所在	札幌市東区東苗穂12条1丁目	



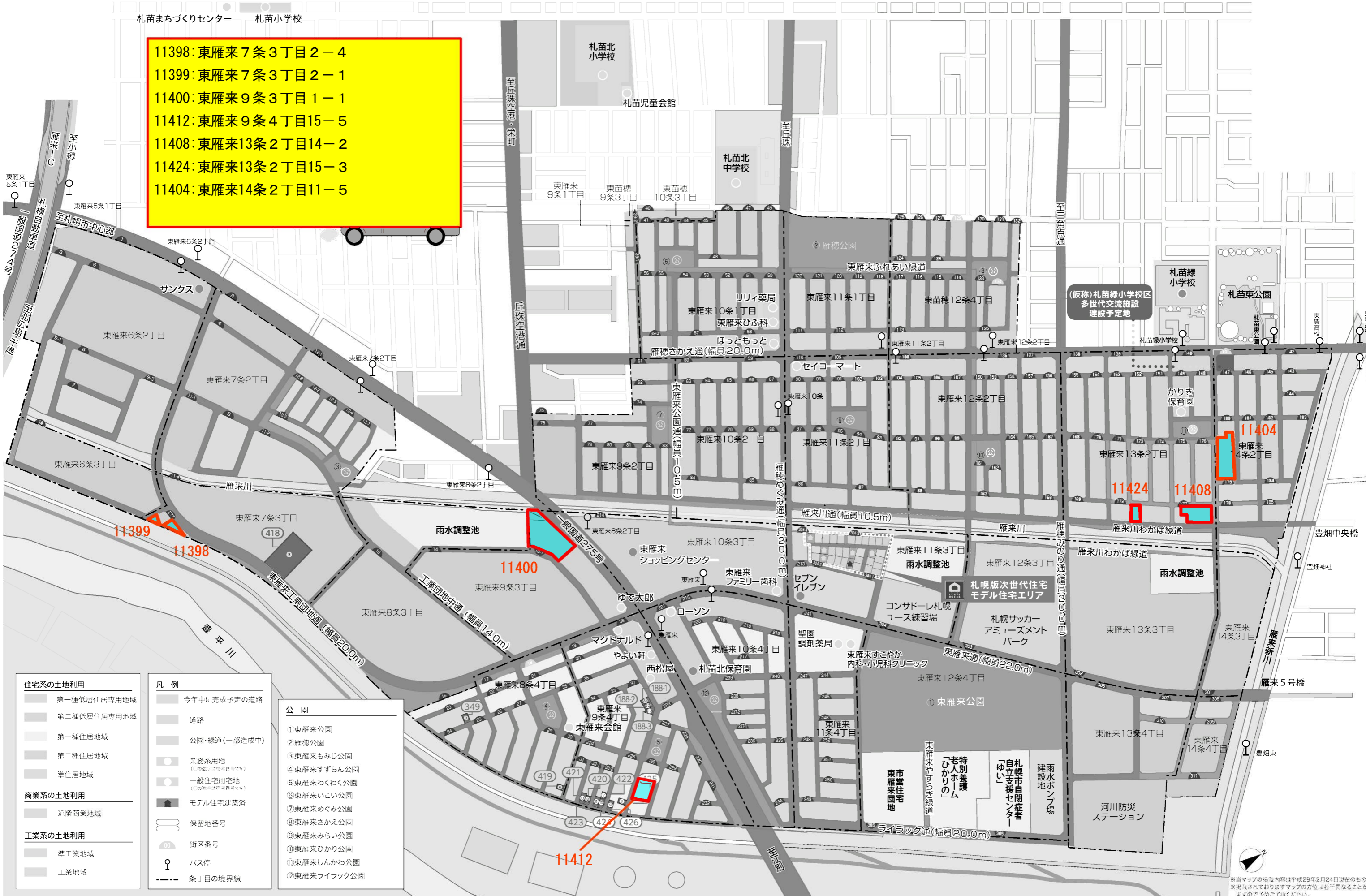
作成者	公益社団法人 札幌公共嘱託登記土地家屋調査士協会	
	事務所 札幌市北区屯田3条2丁目8番45号	
	社員 土地家屋調査士 大西昭雄	(平成28年 11月 9日測量) (平成28年 11月 10日作成)

申請人		縮尺	1/1000
-----	--	----	--------

1回目

札幌まちづくりセンター 札幌小学校

- 11398: 東雁来7条3丁目2-4
- 11399: 東雁来7条3丁目2-1
- 11400: 東雁来9条3丁目1-1
- 11412: 東雁来9条4丁目15-5
- 11408: 東雁来13条2丁目14-2
- 11424: 東雁来13条2丁目15-3
- 11404: 東雁来14条2丁目11-5



住宅系の土地利用	
	第一種低層住居専用地域
	第二種低層住居専用地域
	第一種住居地域
	第二種住居地域
	準住居地域
商業系の土地利用	
	近隣商業地域
工業系の土地利用	
	準工業地域
	工業地域

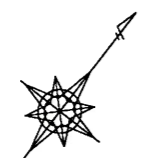
凡例	
	今年中に完成予定の道路
	道路
	公園・緑道(一部造成中)
	業務系用地 (この町では商業系)
	一般住宅用地 (この町では住宅系)
	モデル住宅建築済
	保留地番号
	街区番号
	バス停
	条丁目の境界線

公園	
1	東雁来公園
2	雁穂公園
3	東雁来もみじ公園
4	東雁来すずらん公園
5	東雁来わくわく公園
6	東雁来いこい公園
7	東雁来めぐみ公園
8	東雁来さかえ公園
9	東雁来みらい公園
10	東雁来ひかり公園
11	東雁来しんかわ公園
12	東雁来ライラック公園

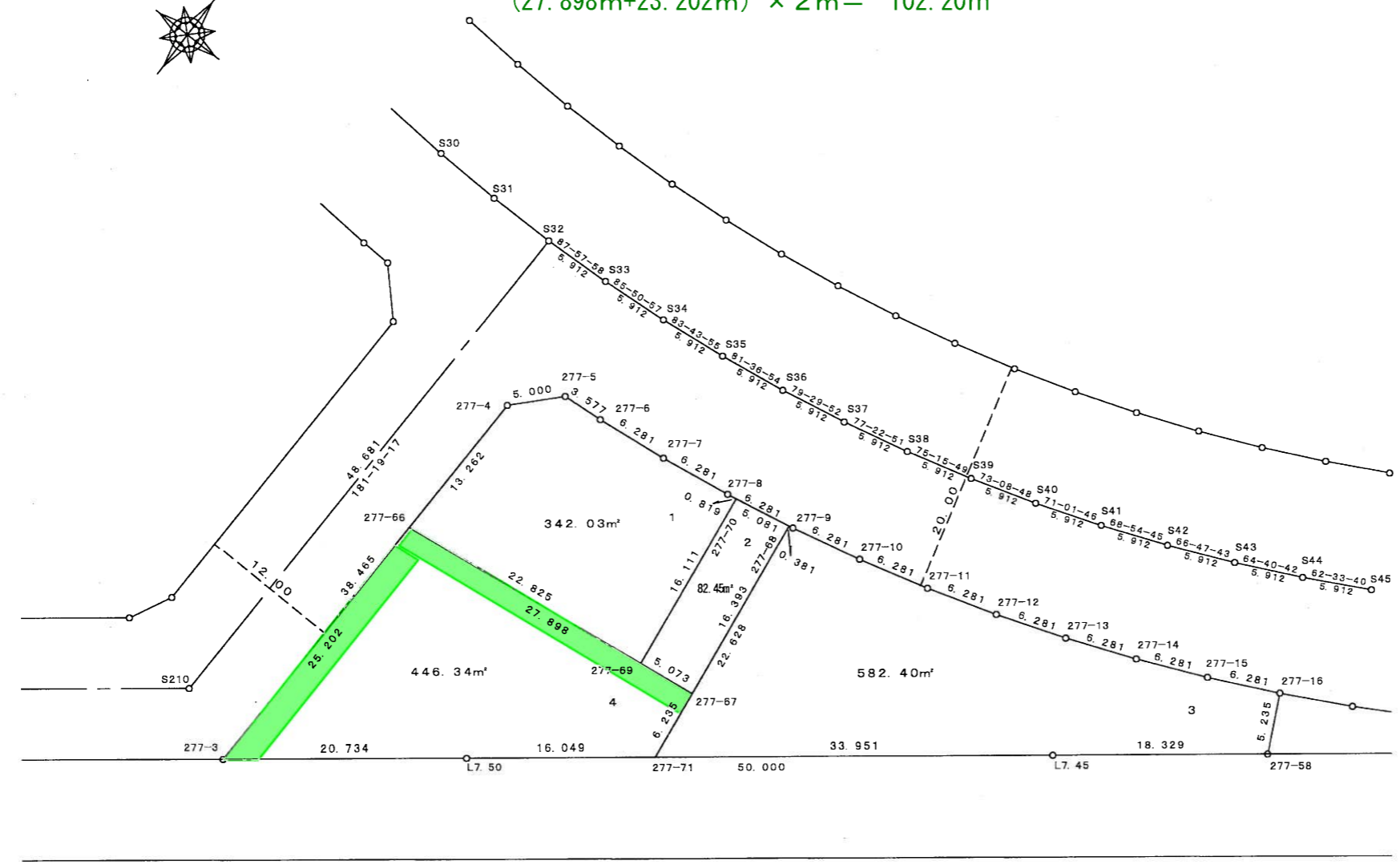
※当マップの掲載内容は平成29年2月24日現在のものです。
 ※掲載されておりますマップの方位は若干異なることがあり
 ますので予めご了承ください。

画地確定図 東雁来7条3丁目2-1

資料
コード



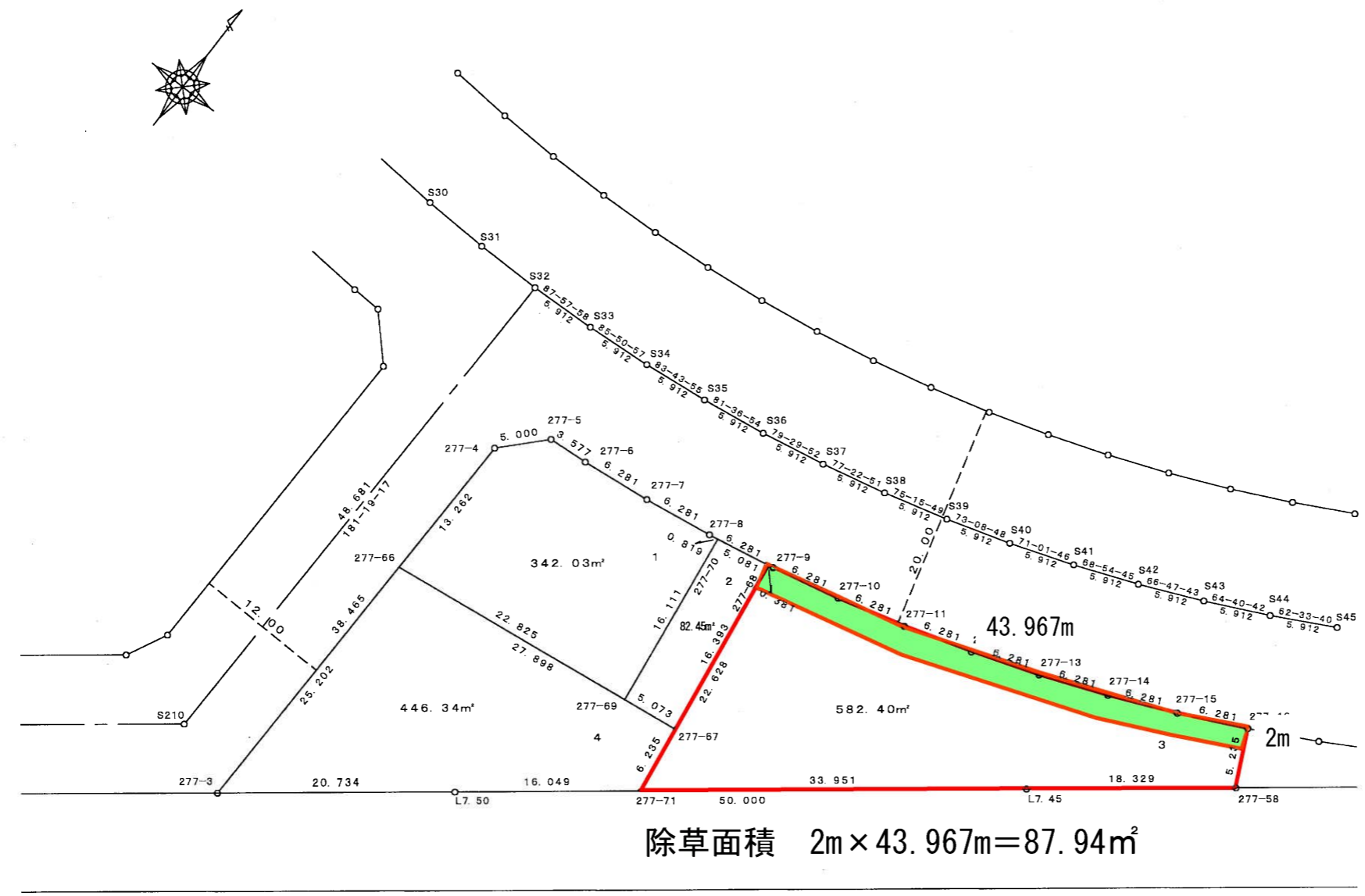
除草面積：縁刈
 $(27.898m+23.202m) \times 2m = 102.20m^2$



S=1/500

画地確定図 東雁来7条3丁目2-4

資料
コード



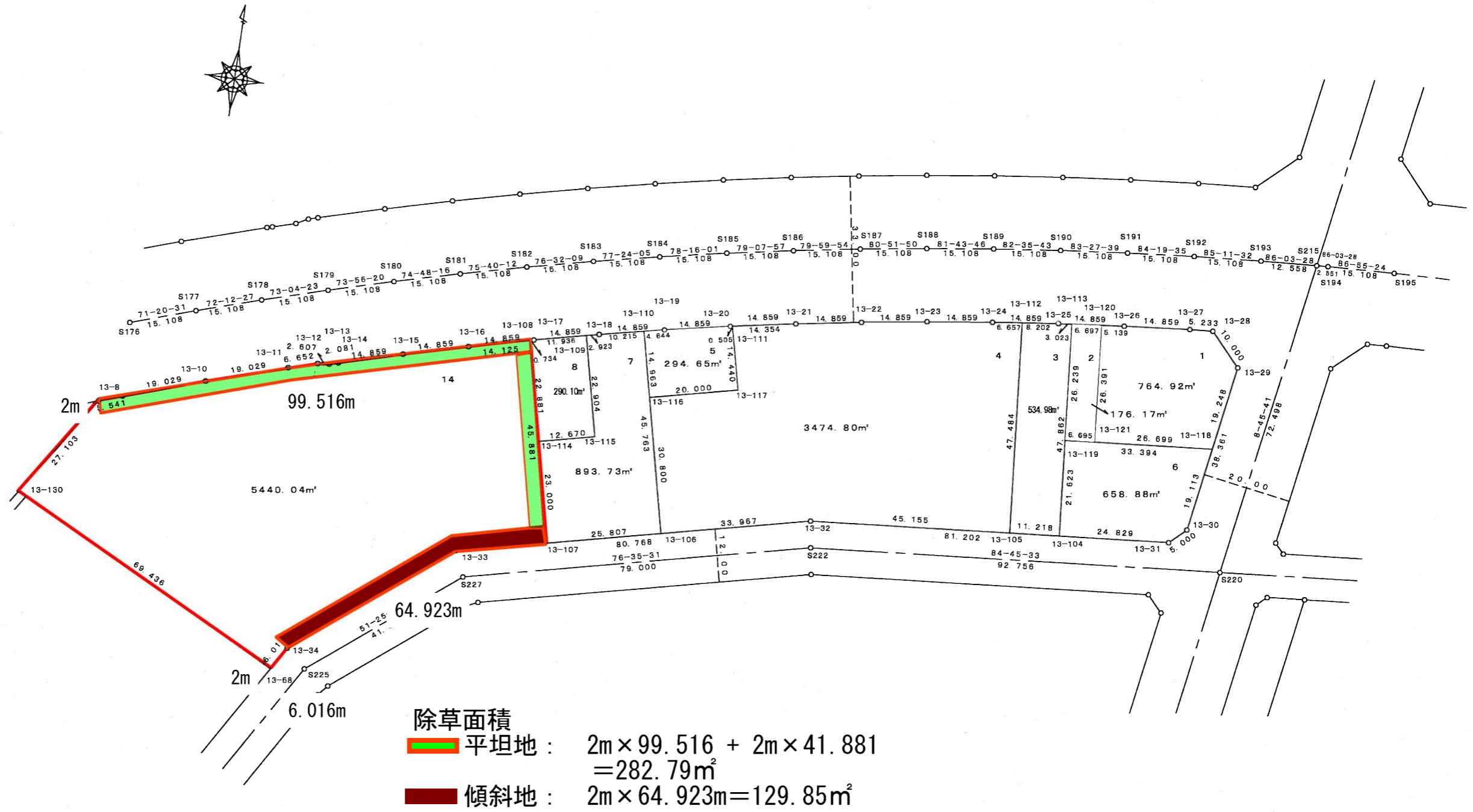
S=1/500

測量 台帳 コード	計算者	検算者	年月日	番号
			26.03.12	

画地確定図

東雁来9条3丁目1-1

資料 コード



S=1/1000

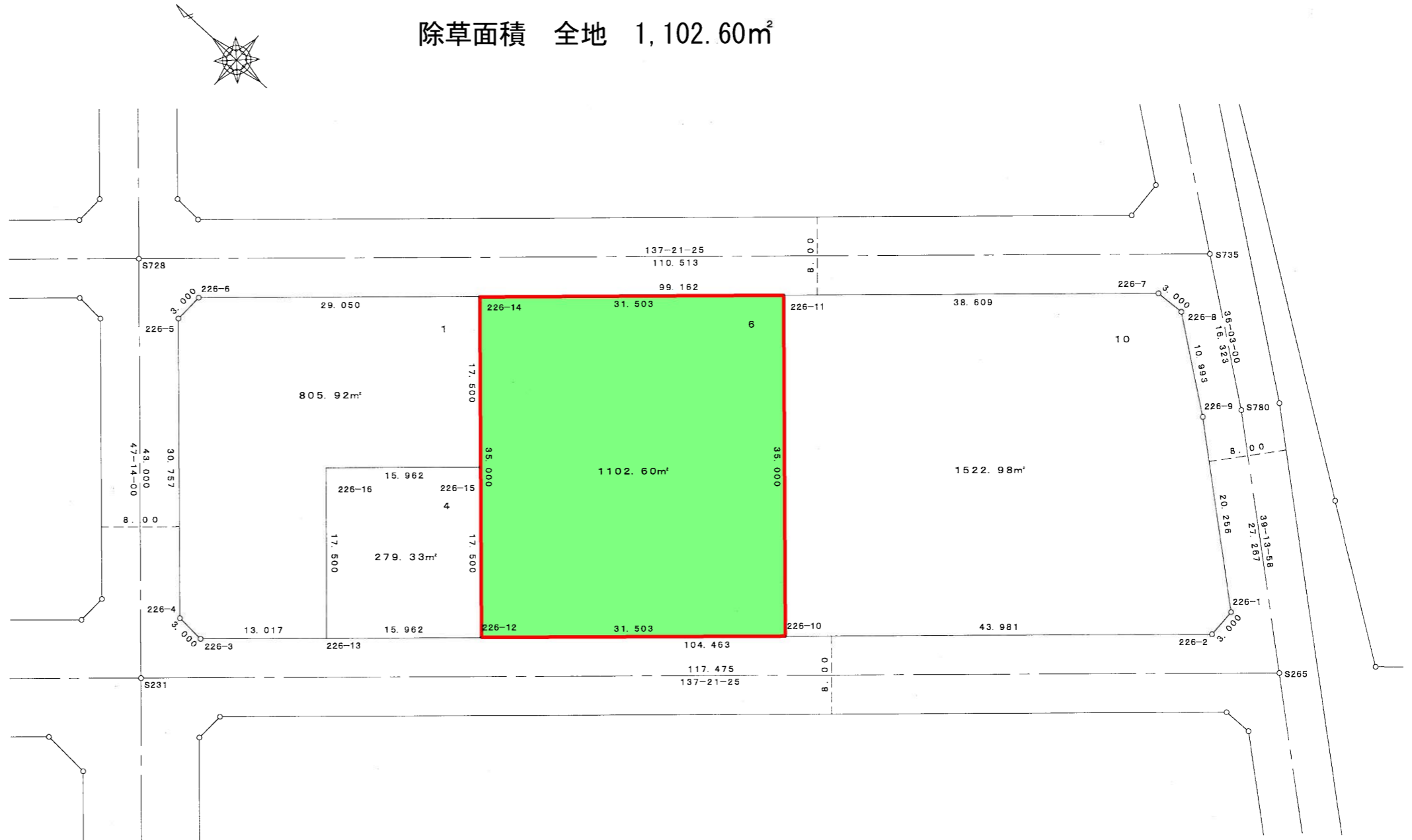
測量 台帳 コード	計算者	検算者	年月日	番号
-----------------	-----	-----	-----	----

画地確定図

東雁来9条4丁目15-5

資料 コード

除草面積 全地 1,102.60m²



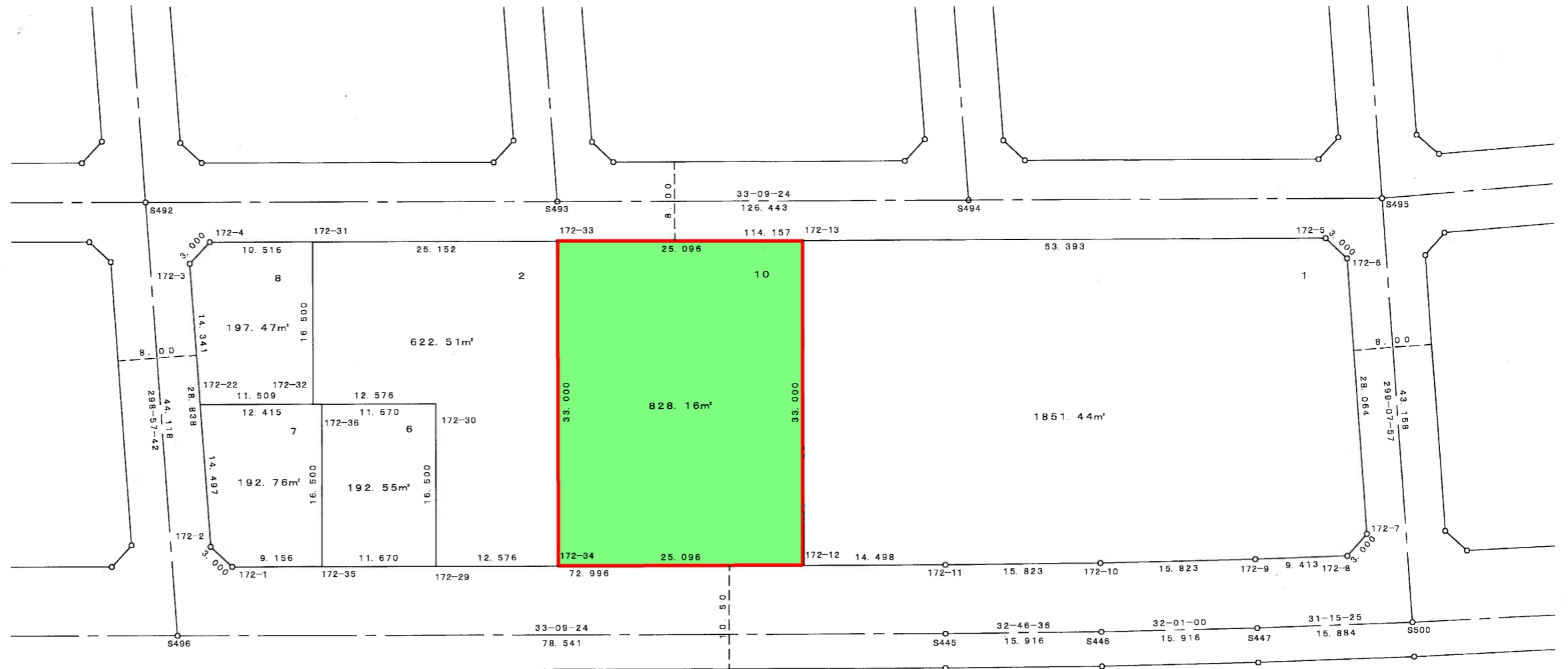
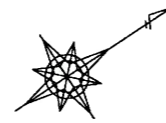
S=1/500

測量 台帳 コード	計算者 伊賀	検算者 山崎	年月日	番号
-----------------	-----------	-----------	-----	----

画地確定図 東雁来13条2丁目15-3

資料 コード

除草面積 全地 828.16m²



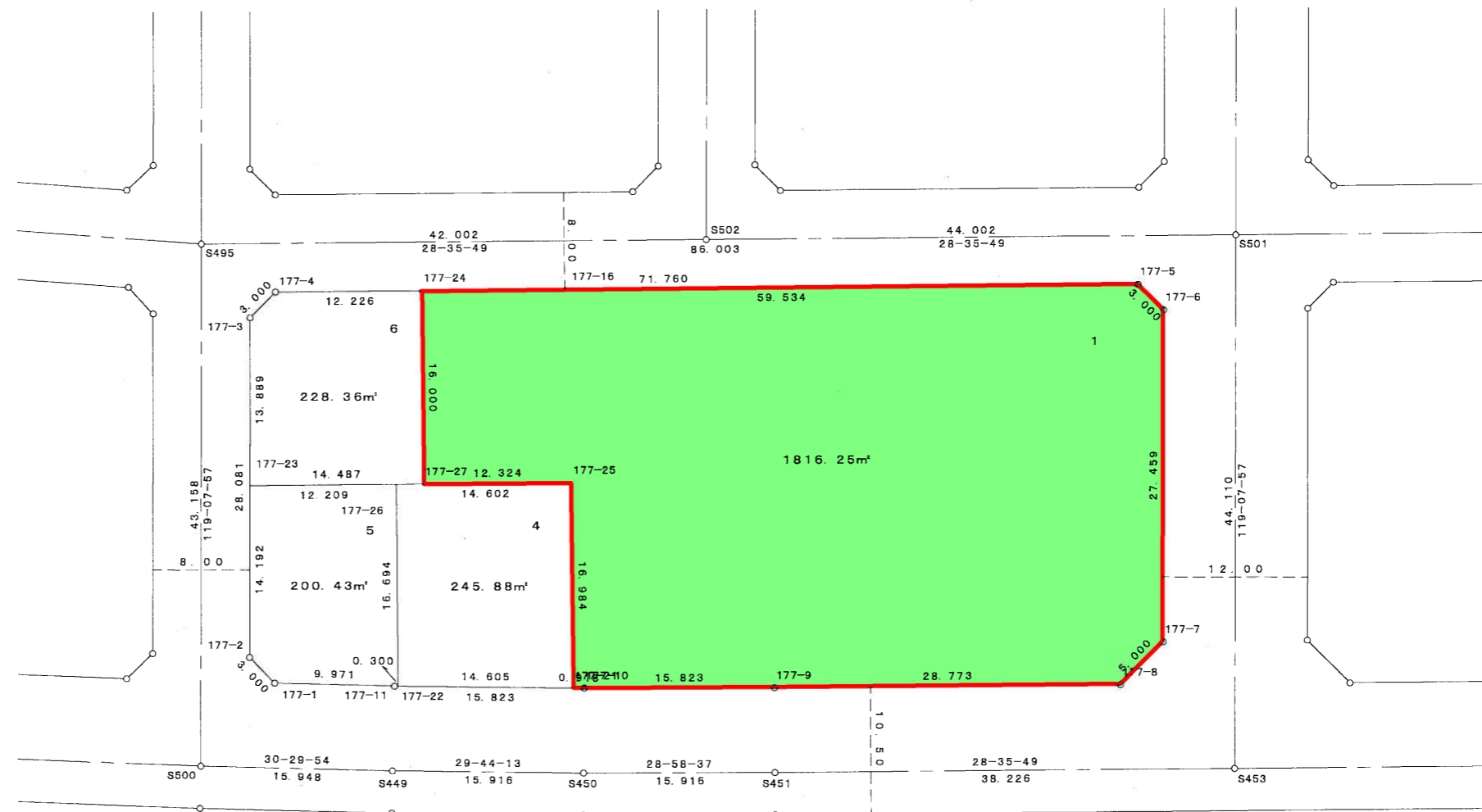
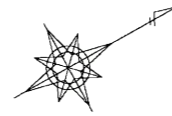
S=1/500

測量 台帳 コード	計算者 伊賀	検算者 山崎	年月日	番号
-----------------	-----------	-----------	-----	----

画地確定図 東雁来13条2丁目14-2

資料 コード

除草面積 全地 1,816.25㎡

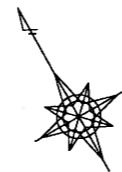


S=1/500

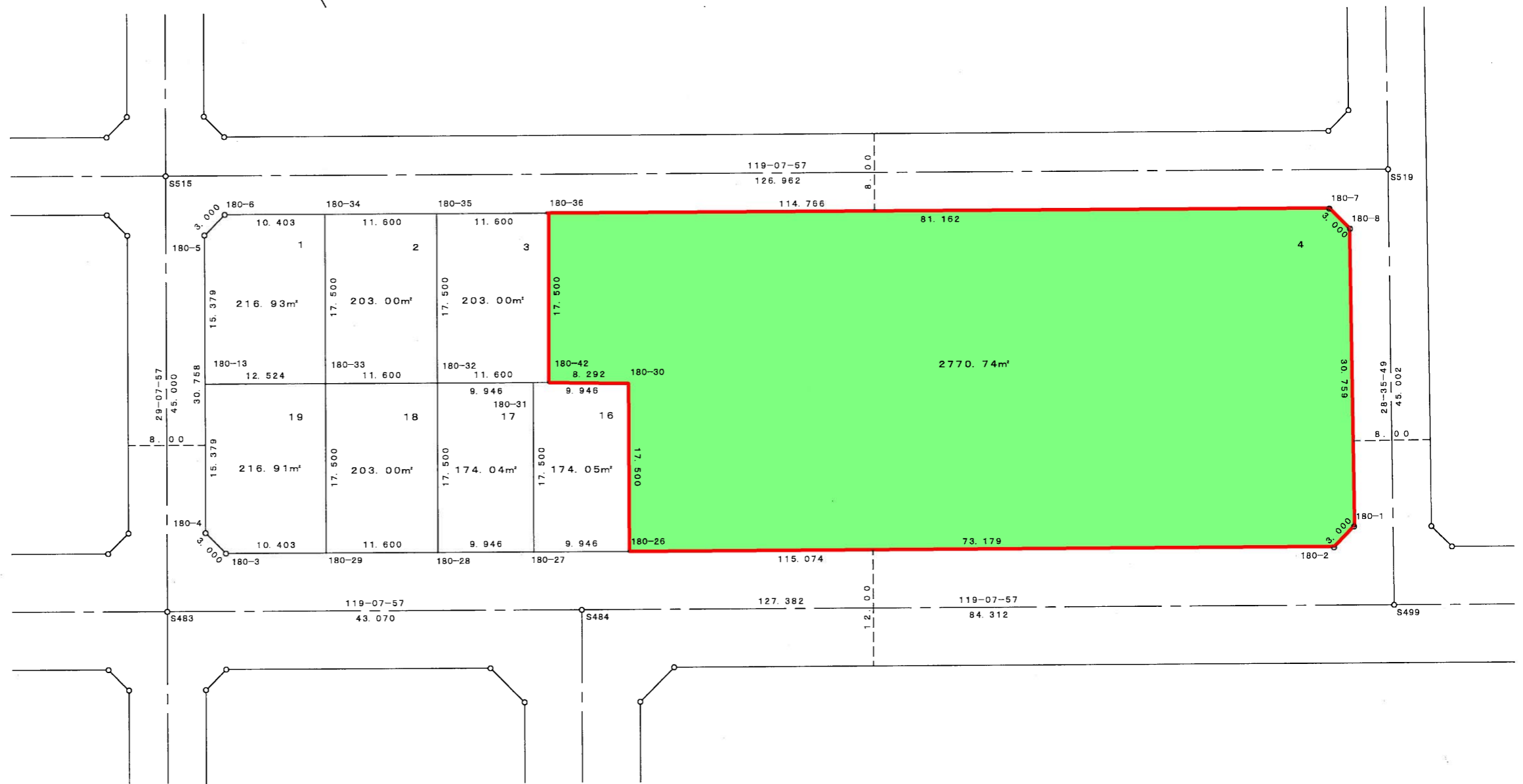
測量 台帳 コード	計算者	検算者	年月日	番号
-----------------	-----	-----	-----	----

画地確定図 東雁来14条2丁目11-5

資料 コード

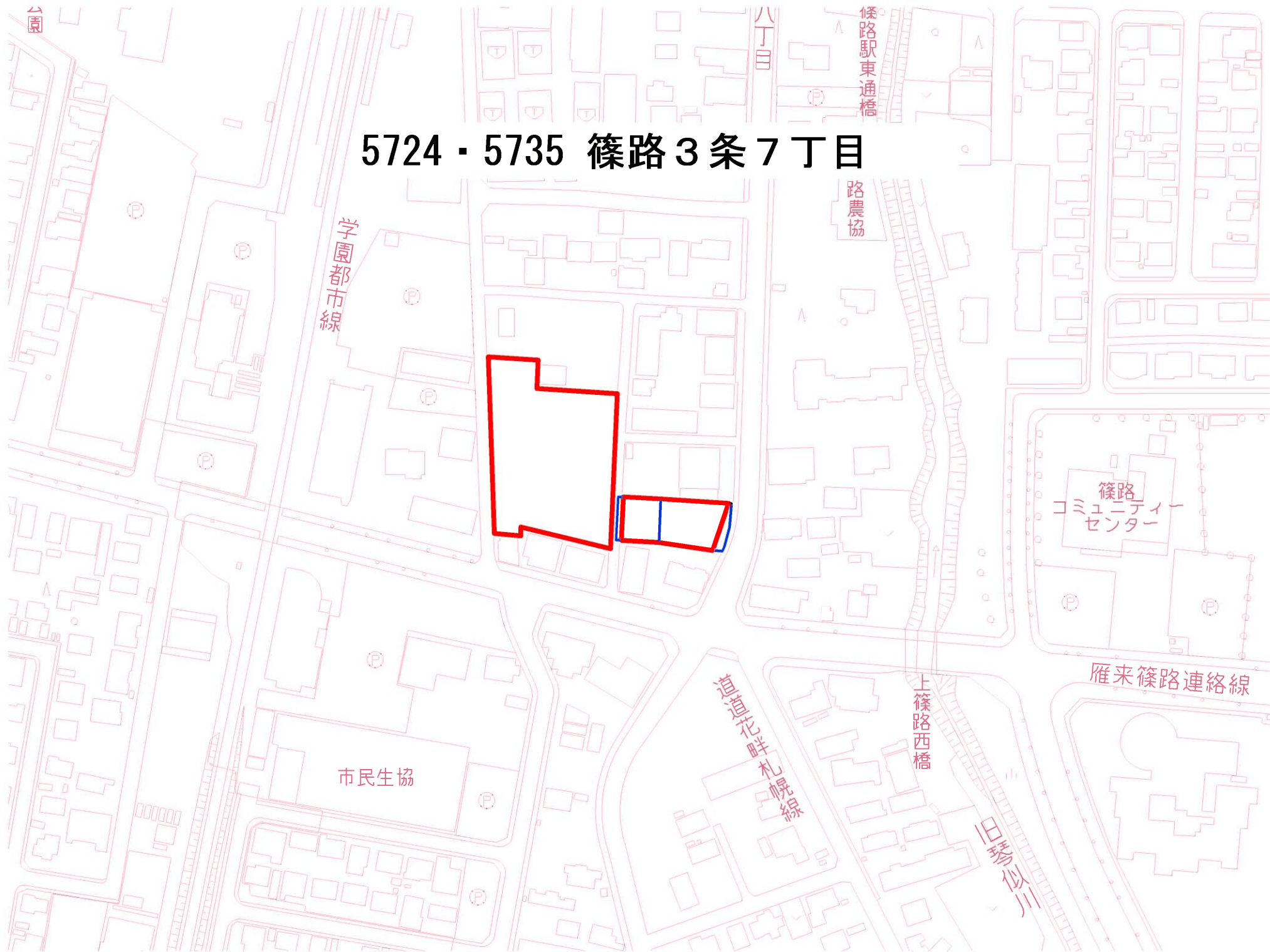


除草面積 全地 2,770.74m²



S=1/500

5724・5735 篠路3条7丁目



5724他622篠路3-7

(1) 928.89m²

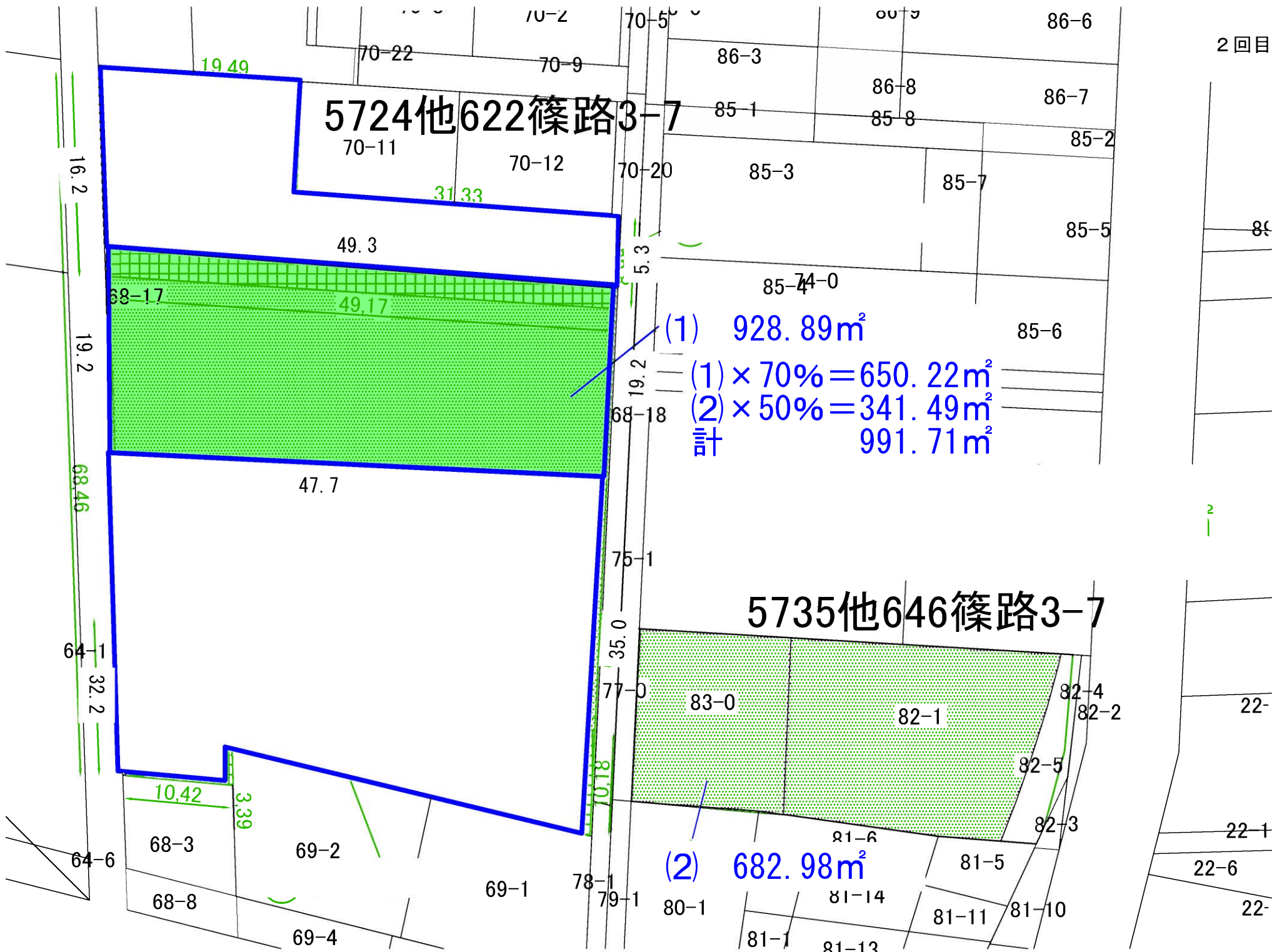
(1) × 70% = 650.22m²

(2) × 50% = 341.49m²

計 991.71m²

5735他646篠路3-7

(2) 682.98m²



5299 東区北20条東15丁目17



07-10

~~78-10-47~~

地番 17

土地の所在 札幌市北20条東15丁目

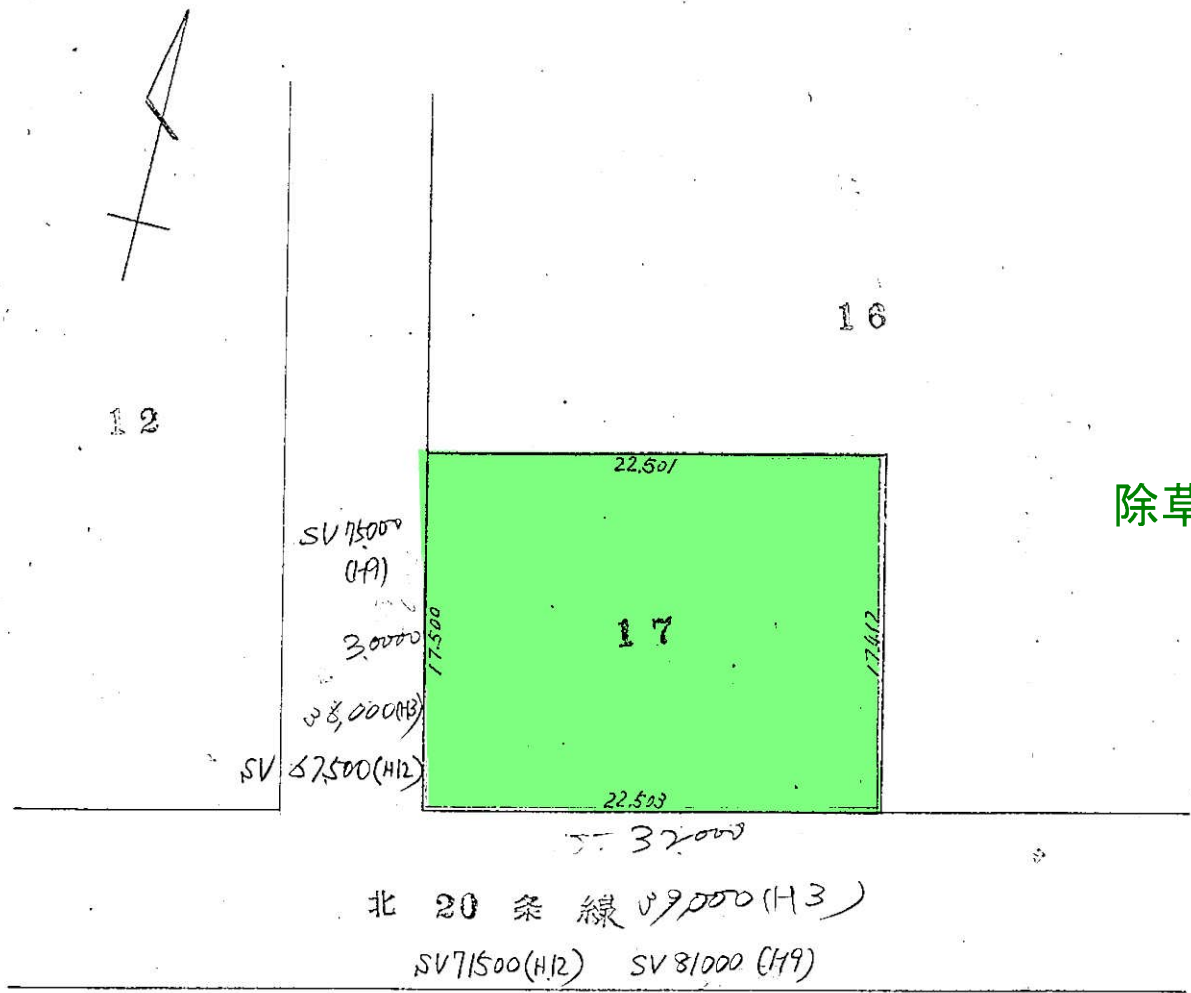
明園会館

2回目

昭和	作製
年	製
月	年
日	月
	日

作製者

申請人



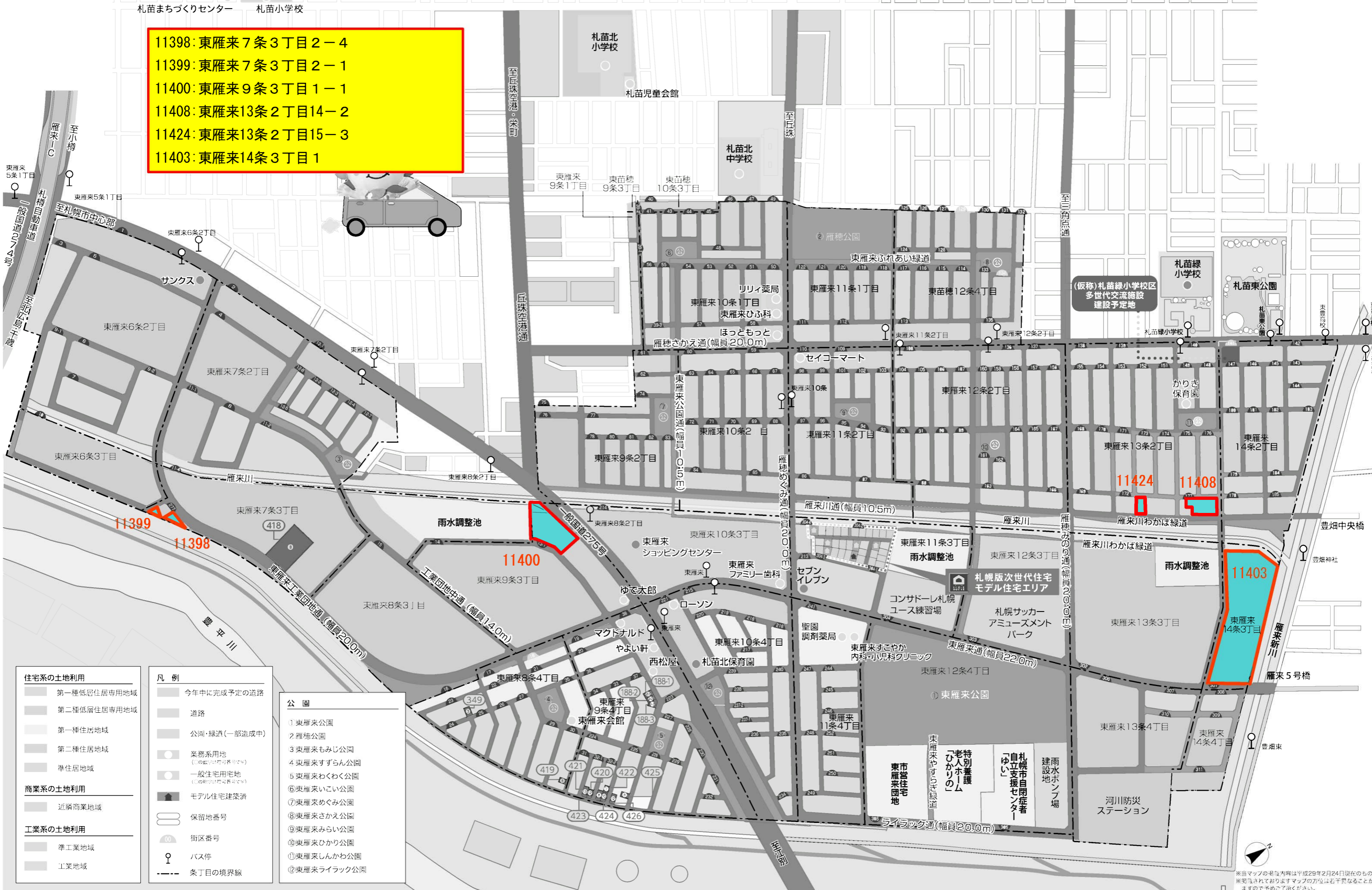
除草面積 : 392.74m²

縮尺 1/300^m

札幌市市民部庶務課

札苗まちづくりセンター 札苗小学校

- 11398: 東雁来7条3丁目2-4
- 11399: 東雁来7条3丁目2-1
- 11400: 東雁来9条3丁目1-1
- 11408: 東雁来13条2丁目14-2
- 11424: 東雁来13条2丁目15-3
- 11403: 東雁来14条3丁目1



住宅系の土地利用	
[Light Gray Box]	第一種低層住居専用地域
[Medium Gray Box]	第二種低層住居専用地域
[Light Gray Box]	第一種住居地域
[Medium Gray Box]	第二種住居地域
[Light Gray Box]	準住居地域
商業系の土地利用	
[Medium Gray Box]	近隣商業地域
工業系の土地利用	
[Light Gray Box]	準工業地域
[Medium Gray Box]	工業地域

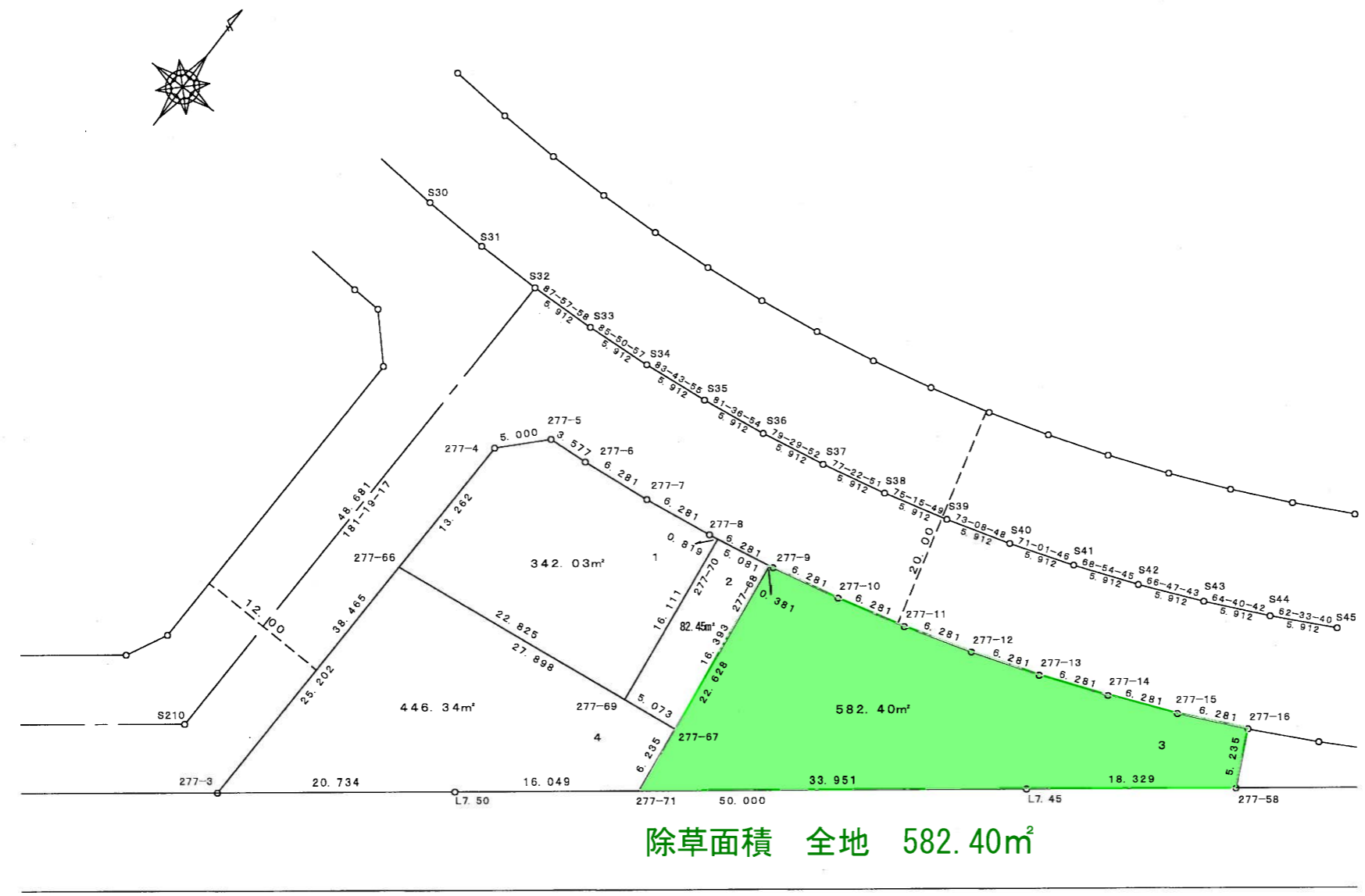
凡例	
[Dashed Line]	今年中に完成予定の道路
[Solid Line]	道路
[Green Line]	公園・緑道(一部造成中)
[Circle with Dots]	業務系用地 (この町では住宅系以外)
[Circle with Dots]	一般住宅用地 (この町では住宅系以外)
[House Icon]	モデル住宅建築済
[Circle with Number]	保留地番号
[Circle with Number]	街区番号
[Circle with Dots]	バス停
[Dashed Line]	条丁目の境界線

公園	
1	東雁来公園
2	雁来公園
3	東雁来もみじ公園
4	東雁来すすらん公園
5	東雁来わくわく公園
6	東雁来いこい公園
7	東雁来めぐみ公園
8	東雁来さかえ公園
9	東雁来みらい公園
10	東雁来ひかり公園
11	東雁来しんかわ公園
12	東雁来ライラック公園

※当マップの掲載内容は平成29年2月24日現在のものです。
 ※掲載されておりますマップの方位は若干異なることがあり
 ますので予めご了承ください。

画地確定図 東雁来7条3丁目2-4

資料
コード

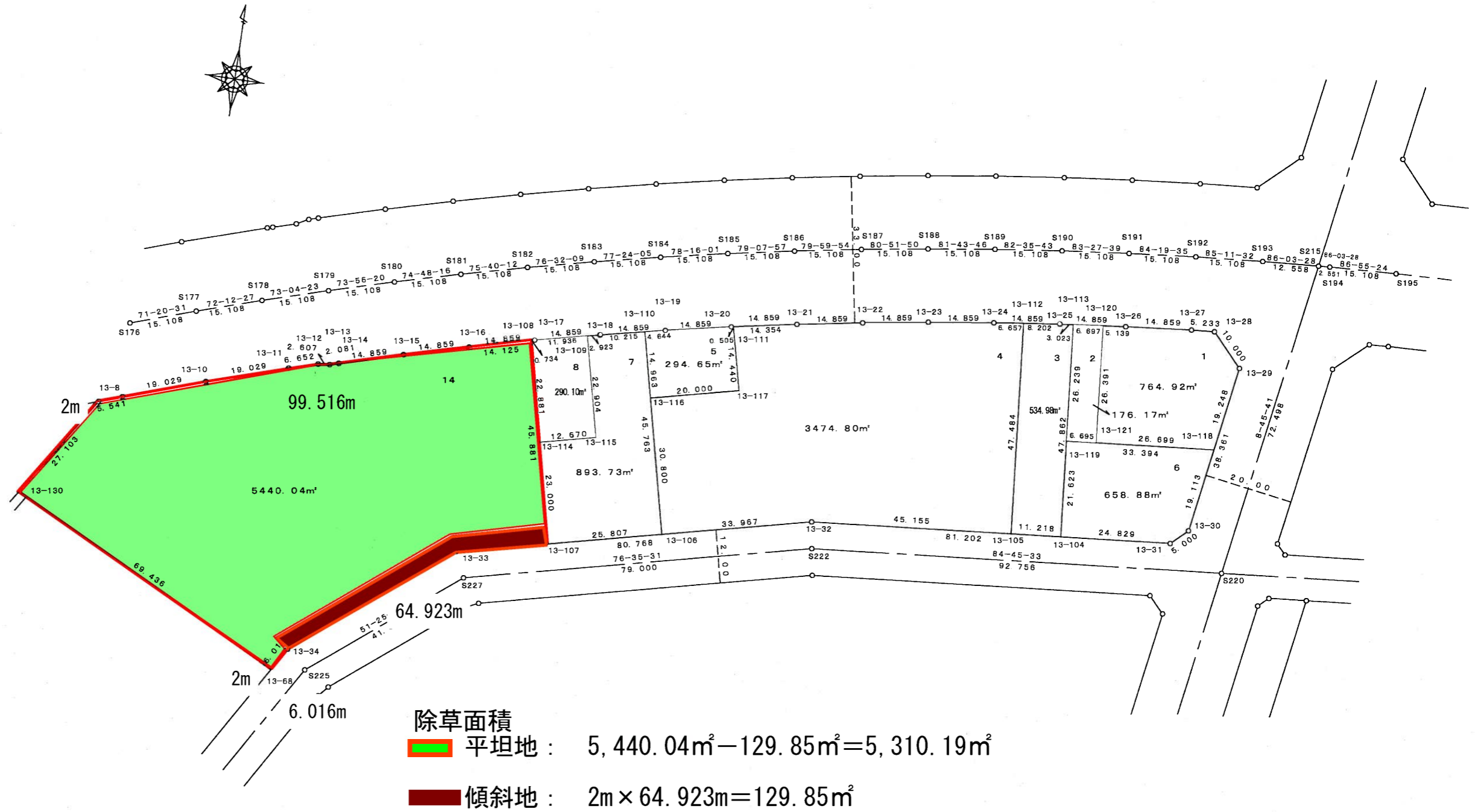


S=1/500

測量 台帳 コード	計算者	検算者	年月日	番号
			26.03.12	

画地確定図 東雁来9条3丁目1-1

資料 コード



S=1/1000

測量 台帳 コード	計算者	検算者	年月日	番号
-----------------	-----	-----	-----	----

画地確定図

東雁来14条3丁目1

資料 コード

