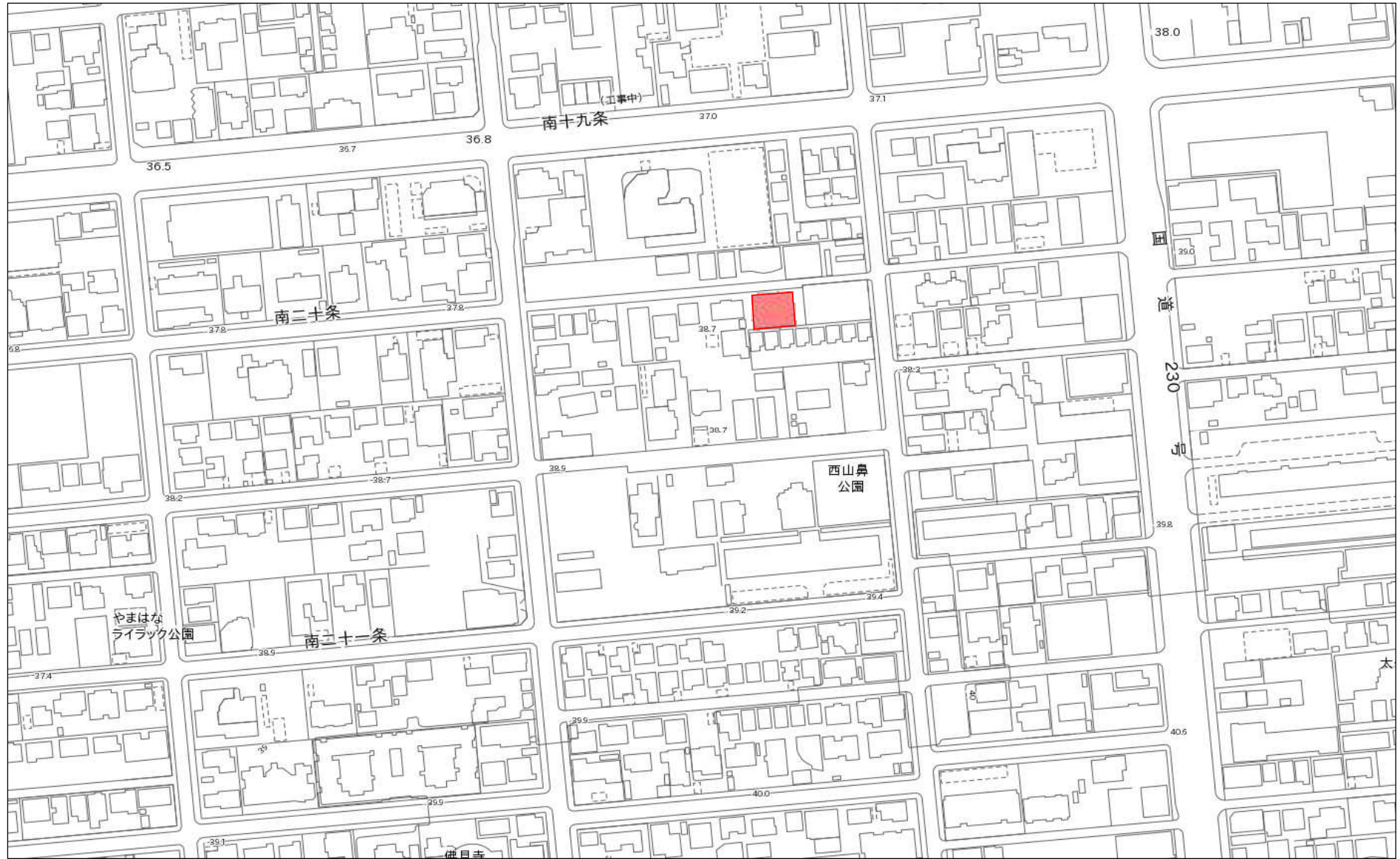


面積：北1西1 1-3 1,342.48㎡
 1-4 210.44㎡
 1-8 19.82㎡
 大通西1 1-4 451.10㎡
 1-5 2,446.47㎡ 合計：4,770.31㎡

使用承認以外除草。
 除草面積：4,470.31㎡-795.82㎡=3,674.49㎡



5854 中央区南20条西12丁目865-15



地図番号	境界線の種類及び境界点の記号又は点名			
	種類	土地家屋調査士専用線	コンクリート線	木 杭
与点の種類	既設		H13N1, H13N2, H13N3, H13N4	
	新設		M1, M2	
与点の種類	イ. 公共基準点	ロ. 図 根 点	ハ. 登記基準点	ニ



地 番	865-15	土 地 所 在 図
土地の所在	札幌市中央区南20条西12丁目	

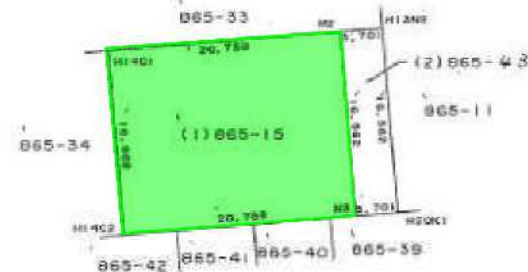
(世界測地系)

点 名	X座標	Y座標	備考
IOE33	-106834.125	-73911.330	街区基準点
IOE37	-106854.304	-74069.729	街区基準点
IOE39	-106860.306	-74235.228	街区基準点
IOE40	-107093.417	-74223.448	街区基準点
IOE41	-107079.662	-74062.345	街区基準点

地 番	111865-15				
NO	X ₁	Y ₁	Y ₂ -Y ₁	X ₂ *(Y ₂ -Y ₁)	Y ₂ -Y ₁
M2	-106993.362	-73938.998	-22.064	2360701.538188	
H14C1	-106895.082	-73959.683	-19.312	2066289.623584	
H14C2	-107011.587	-73958.307	22.064	-2361103.655688	
M3	-107009.887	-73937.619	19.312	-2066574.851904	
			合 計	-687.644320	
			合 計 面 積	343.8221600	
			地 積	343.82	m ²

地 番	121865-43				
NO	X ₁	Y ₁	Y ₂ -Y ₁	X ₂ *(Y ₂ -Y ₁)	Y ₂ -Y ₁
H20K1	-107009.660	-73933.931	2.312	-247406.102720	
H13N2	-106993.056	-73956.307	-5.064	541812.830520	
M2	-106993.362	-73938.998	-2.312	247368.652944	
M3	-107009.667	-73937.619	5.064	-541897.866488	
			合 計	-122.565744	
			合 計 面 積	61.2928720	
			地 積	61.29	m ²

総合面積	405.1150320 m ²
------	----------------------------



除草面積 全地
343.82m²



官公署証明番号 平成 年 月 日

作成者	札幌市豊平区豊平6条10丁目5番43号 土地家屋調査士 佐川 弘 昭
	平成20年 9月 5日作成



申請人		縮尺	1/500
-----	--	----	-------

5598 南区南35条西10丁目250 - 151



地図番号	境界標の種類及び境界点の記号又は点名			
	種類	コンクリート標		
	既設	H25M1~H25M4		
	新設			
与点の種類	① 公共基準点	□ 図根点	△ 登記基準点	○



地番	250-151	土地積測量図
土地の所在	札幌市南区南35条西10丁目	

(世界測地系)

点名	X座標	Y座標	備考
10A76	-109411.993	-73711.873	街区基準点
10A77	-109560.258	-73749.084	街区基準点
10A78	-109813.948	-73814.048	街区基準点

250-151 更正前 90.57 m²
 更正後 89.8058500m²

地番 NO	X _n	Y _n	Y _{n+1} - Y _{n-1}	X _n · (Y _{n+1} - Y _{n-1})
H25M2	-109638.392	-73598.261	-7.492	821410.832864
H25M3	-109637.541	-73606.397	-16.640	1824368.682240
H25M4	-109631.227	-73614.901	7.492	-821357.152684
H25M1	-109629.973	-73598.905	16.640	-1824242.750720
併面積				179.611700
面積				89.8058500m ²



全地除草 : 89.80m²



座標系 12系 (平成25年 5月13日測量)

官公署証明番号 平成 年 月 日

作成者	札幌市豊平区豊平6条10丁目5番43号 土地家屋調査士 佐川弘昭	申請人	
		(平成25年 5月31日作成)	



縮尺	1/250
----	-------

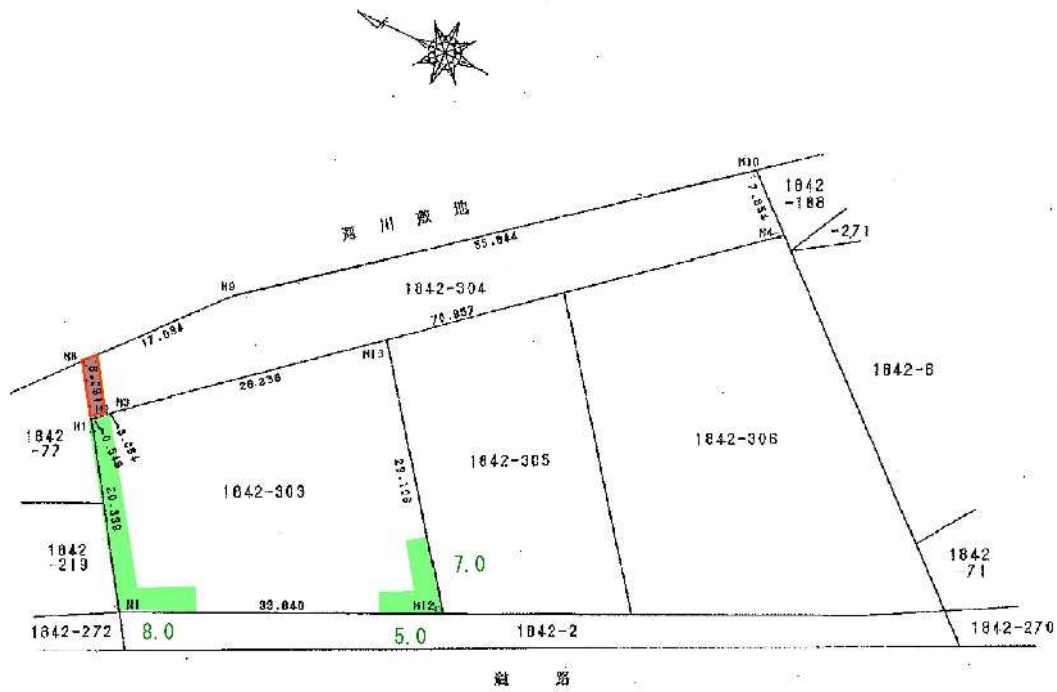
5785 南区北の沢1842-303、-304



管理用図面

口座番号 他756		
地番	地積 (㎡)	備考
1842-303	805.37	
1842-304	566.66	
合計	1,372.03	

土地の所在 札幌市南区北ノ沢



平坦地 : $(20.338 + 6.0 + 5.0 + 5.0) \times 2m = 72.67m^2$

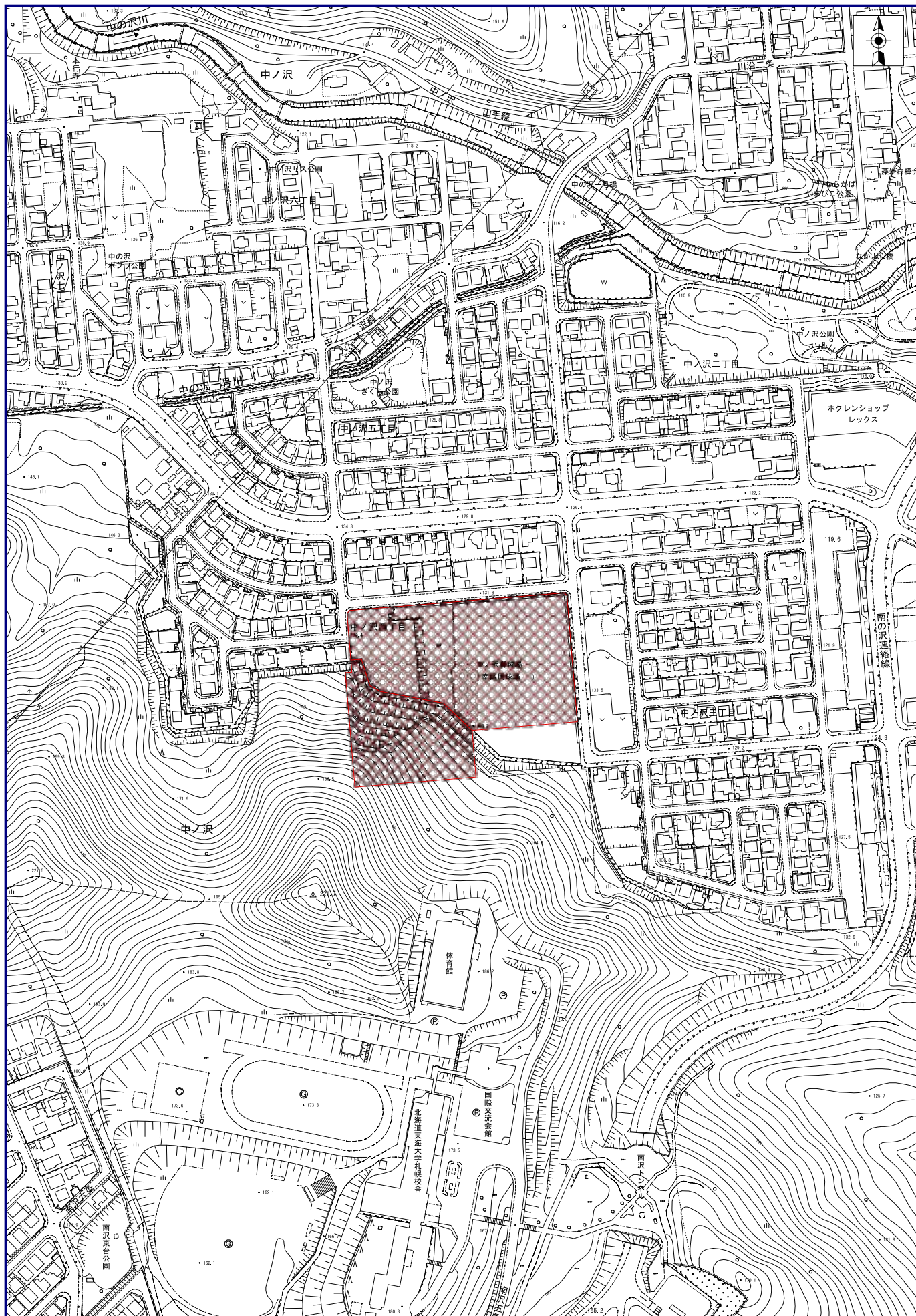
傾斜地 : $6.091 \times 2 = 12.18m^2$

合計 84.85 m^2

平成12年 2月 28日作成

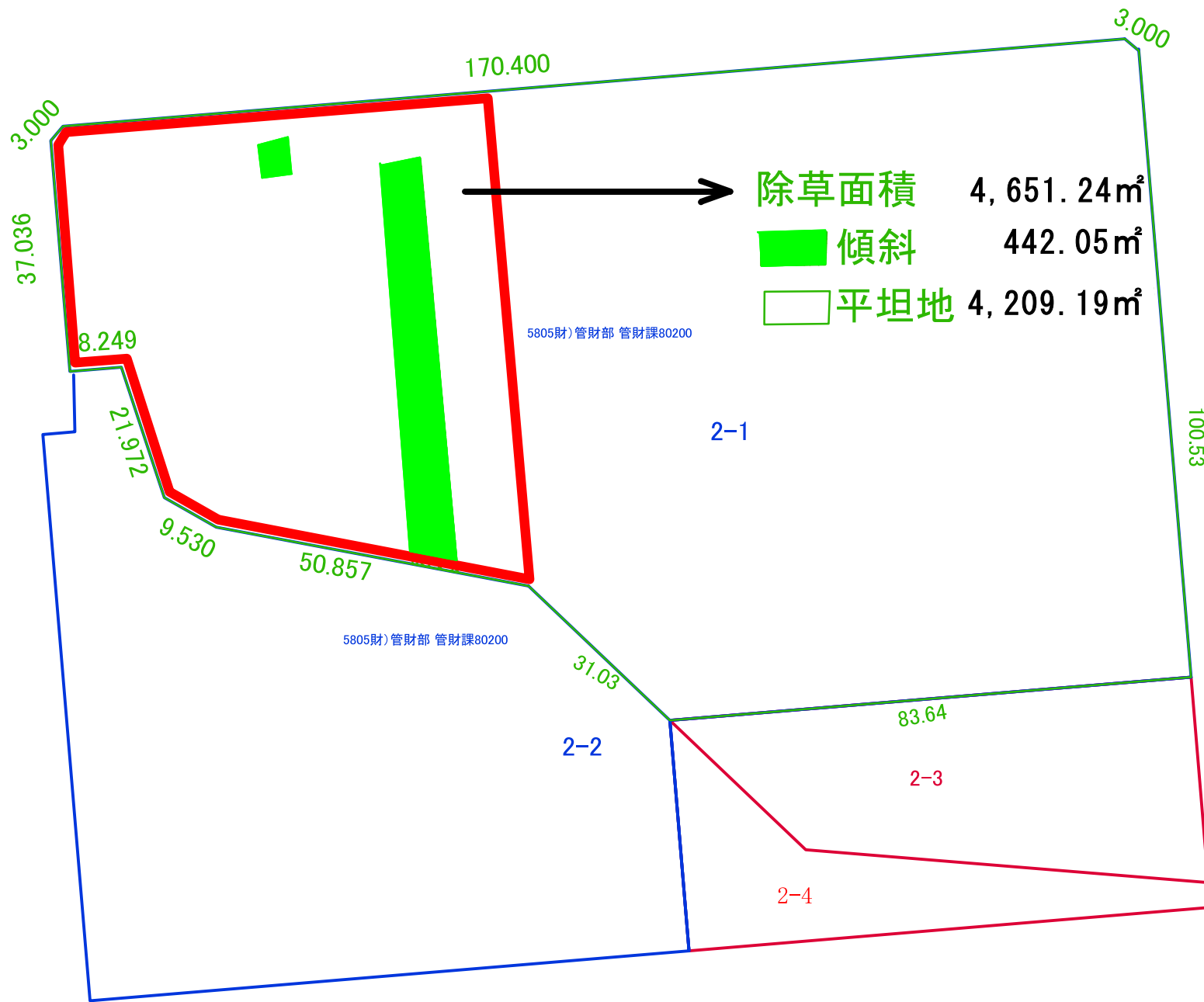
縮尺

1/500



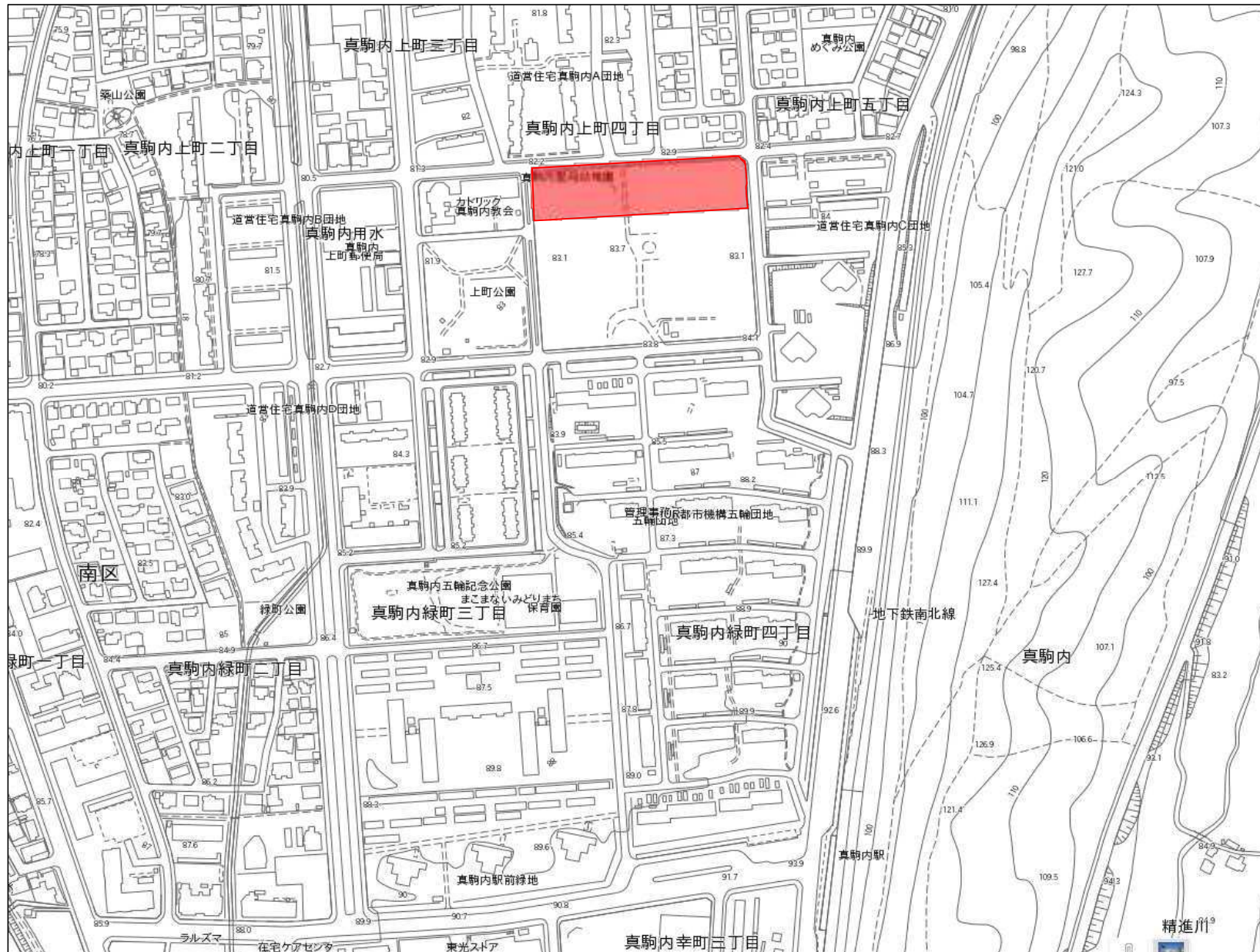
200m

1/4000



5805 南区中ノ沢4丁目2番1

11818 南区真駒内上町4丁目7-2



地図番号	境界線の種類及び境界線の記号又は名称			
	種類	コンクリート線	金属線	無線
区-B-3	既設		N2, N5, N6, N7, N8 (改埋)	NK1~NK6
	新設	N9, N10	N1	N3, N4
与点の種類	① 公共基準点	口 図根点	八 登記基準点	二

地番	7-1 (7-2 (2))	地積測量図
土地の所在	札幌市南区真駒内上町4丁目	

与点の表示 世界測地系第12系

点名	X座標	Y座標	備考
10B06	-111085.500	-72655.512	街区基準点
10B07	-111281.886	-72684.412	街区基準点
10B14	-111090.561	-72954.197	街区基準点

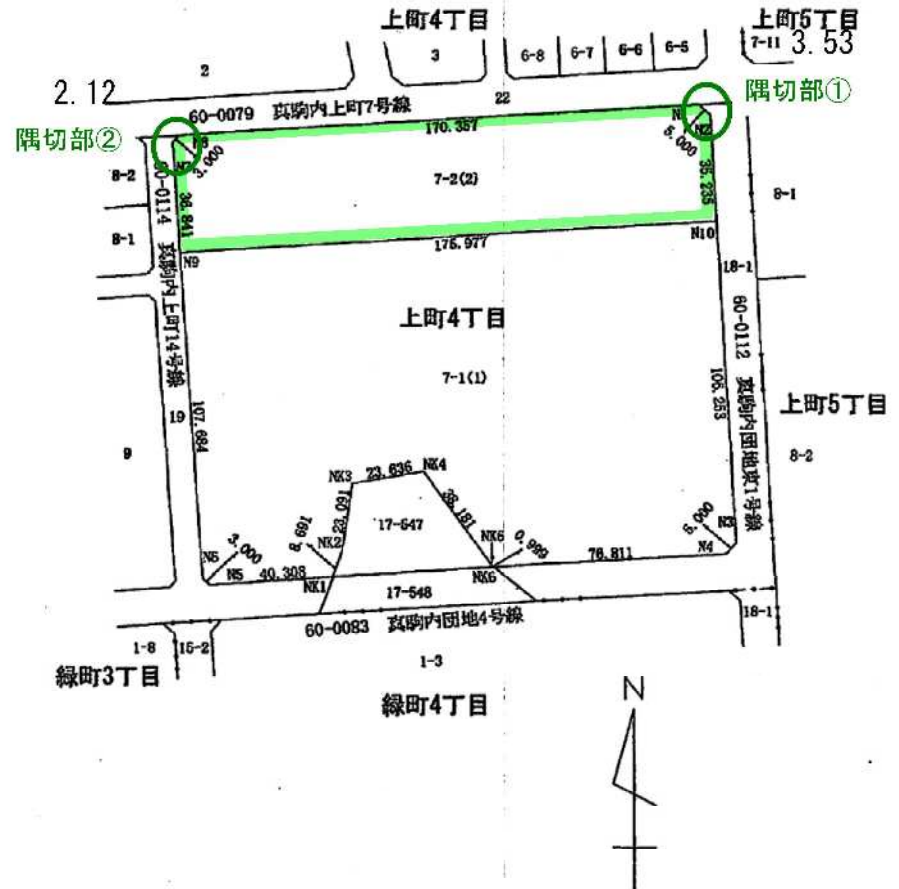
測地成果2011

求積表

除草面積：一部（2m縁刈）範囲内の低木の伐採を含む。
 $(175.977+170.357+32.721+29.705) \times 2m$
 $=408.76m \times 2$
 $=817.52m^2$
 隅切部① 6.25m²
 隅切部② 2.25m²
 合計 826.02m²

地番	7-2(2)				
NO	Xn	Yn	Yn+1-Yn-1	Xn · (Yn+1-Yn-1)	
N1	-111091.027	-72779.529	173.808	-19308509.220816	
N2	-111094.353	-72776.796	5.764	-640347.850692	
N10	-111129.529	-72773.765	-173.644	19296976.933676	
N9	-111139.841	-72949.440	-177.834	19764442.484394	
N7	-111103.063	-72951.599	-0.164	18220.902332	
N8	-111100.822	-72949.604	172.070	-19117118.441540	
		合計		13863.807354	
		合計面積		6831.9036770	
		地積		6831.90 m ²	

総合計面積	24941.8841690 m ²
-------	------------------------------



官公署証明番号 平成 年 月 日

作成者 札幌市白石区中央2条5丁目1番15号
 土地家屋
 調査士 加藤 隆

平成29年 6月22日作成
 札幌市南区 6月 22日 作成



申請人

縮尺 1/2000

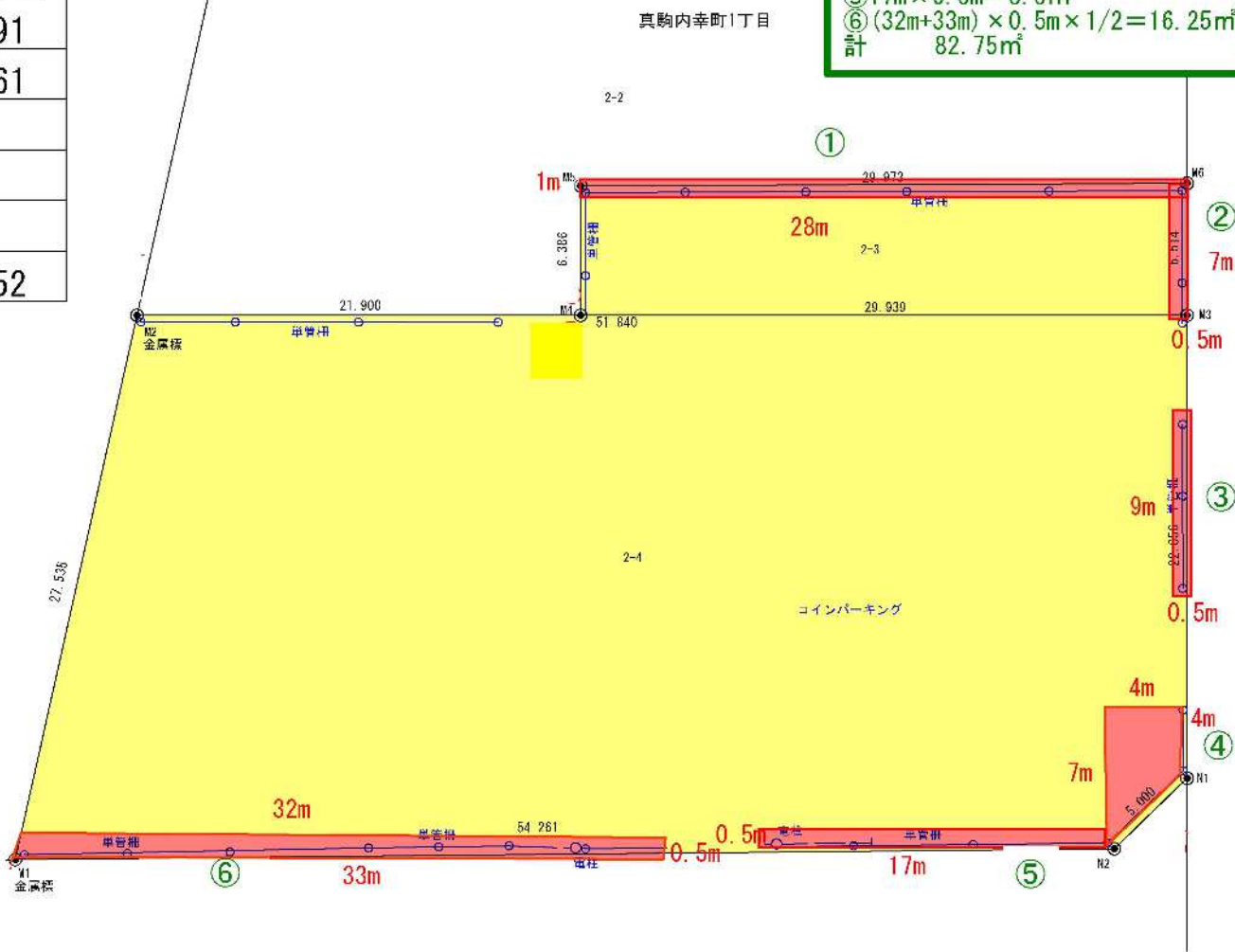
12071 南区真駒内幸町1丁目2-3、2-4



管理用図面

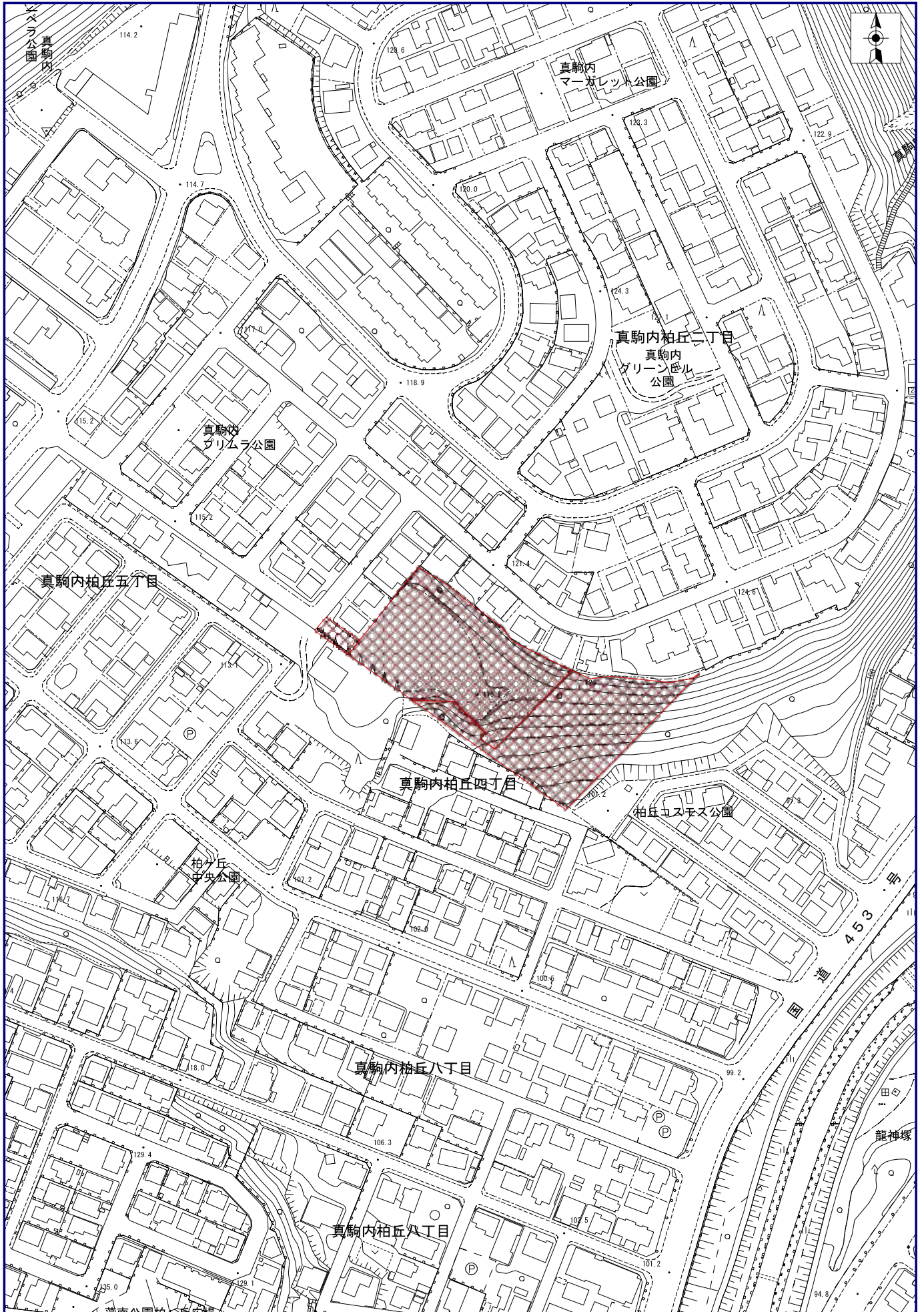
口座番号	土地の所在
12071	真駒内幸町1丁目
地番	地積 (㎡)
2-3	192.91
2-4	1,465.61
合計	1,658.52

- ① $28\text{m} \times 1\text{m} = 28\text{m}^2$
- ② $7\text{m} \times 0.5\text{m} = 3.5\text{m}^2$
- ③ $9\text{m} \times 0.5\text{m} = 4.5\text{m}^2$
- ④ $(4\text{m} + 7\text{m}) \times 4\text{m} \times 1/2 = 22\text{m}^2$
- ⑤ $17\text{m} \times 0.5\text{m} = 8.5\text{m}^2$
- ⑥ $(32\text{m} + 33\text{m}) \times 0.5\text{m} \times 1/2 = 16.25\text{m}^2$
- 計 82.75m^2



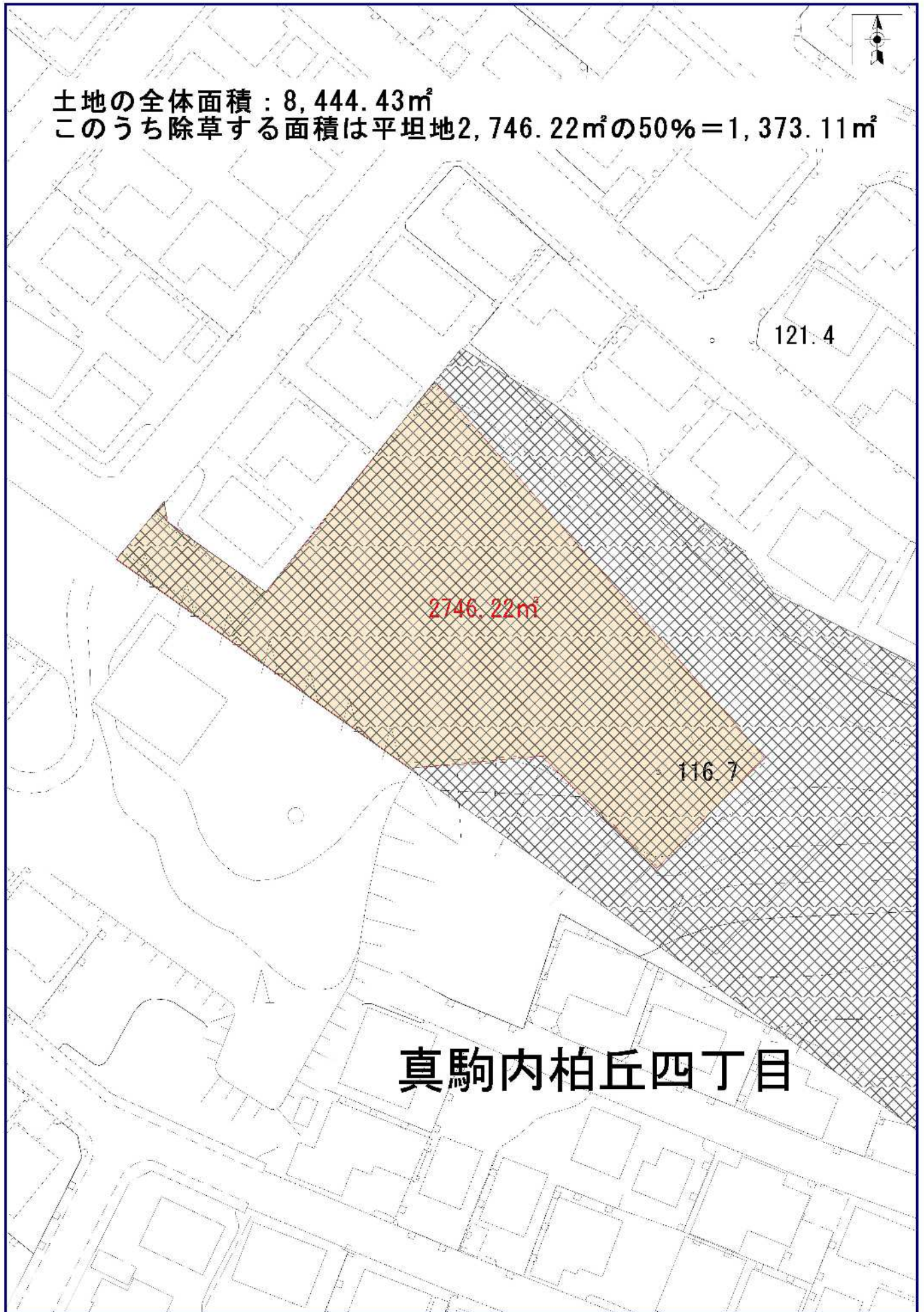
歩道へ はみ出ている草も 撤去・処分してください

5598 他255 真駒内柏丘2丁目461-94、4丁目461-167、-168



100m

1/2500



地図上でクリックしていただくと、その地点の情報を別ウインドウで表示します。



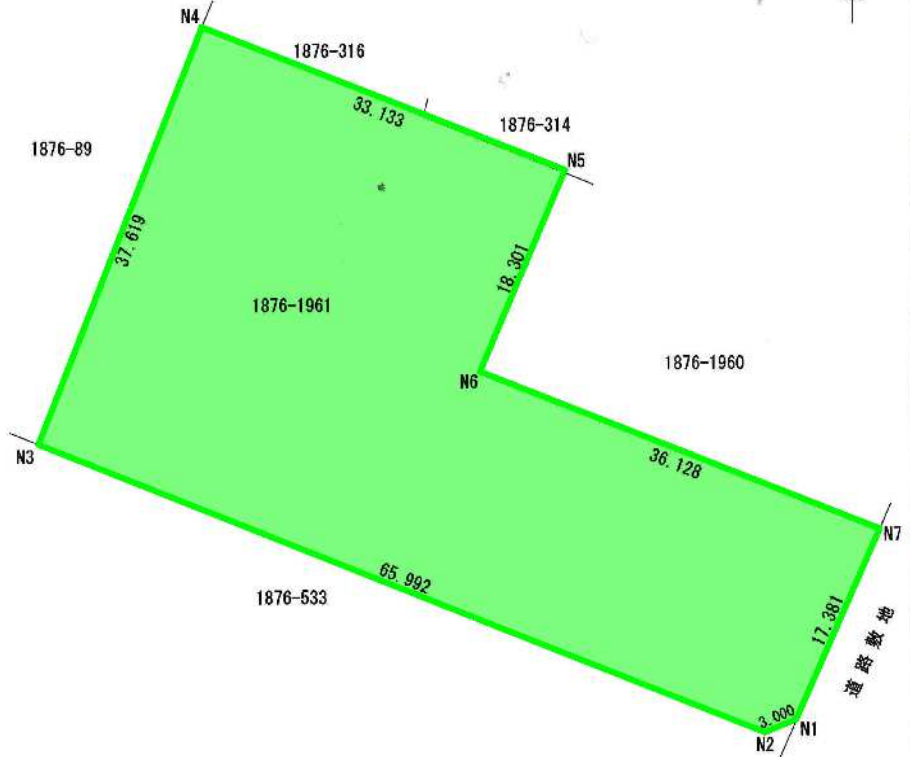
地図番号	境界標の種類及び筆界点の記号又は点名			
	種類	コンクリート標	金属鉄	木杭
連A-143	既設	N1~N7		
	新設			
与点の種類	㊦ 公共基準点	㊧ 図根点	㊨ 登記基準点	ニ

地番	1876-1961	土地	地積	所測	在量	図
土地の所在	札幌市南区川沿18条2丁目					

世界測地系

点名	X座標	Y座標	備考
札幌	-113823.611	-78281.205	電子基準点
江別	-102227.797	-57806.304	電子基準点
恵庭	-123709.104	-54940.636	電子基準点
1023A	-113813.873	-74753.619	街区三角点
10C13	-113664.819	-74695.604	街区多角点
T1	-113604.231	-74809.334	3級基準点

地番 1876-1961				
NO	X _n	Y _n	Y _{n+1} -Y _n -1	X _n · (Y _{n+1} -Y _n -1)
N3	-113710.674	-74797.385	-47.359	5385223.809966
N4	-113675.728	-74783.457	44.698	-5081077.690144
N5	-113688.016	-74752.687	23.530	-2675079.016480
N6	-113704.824	-74759.927	26.361	-2997372.865464
N7	-113718.098	-74726.326	26.606	-3025583.715388
N1	-113734.009	-74733.321	-9.772	1111408.735948
N2	-113735.145	-74736.098	-64.064	7286328.329280
			倍面積	3847.587718
			面積	1923.7938590



座標系 12系 (令和 4年10月 3日測量)

官公署証明番号	令和 年 月 日
作成者	公益社団法人札幌公共嘱託登記土地家屋調査士協会 社員 札幌市北区新琴似3条2丁目3番3号 土地家屋調査士 大田 広人 (令和 4年10月11日作成)

申請人	縮尺 1/500
-----	----------

H地区 5638他424 石山1条5丁目

豊平川

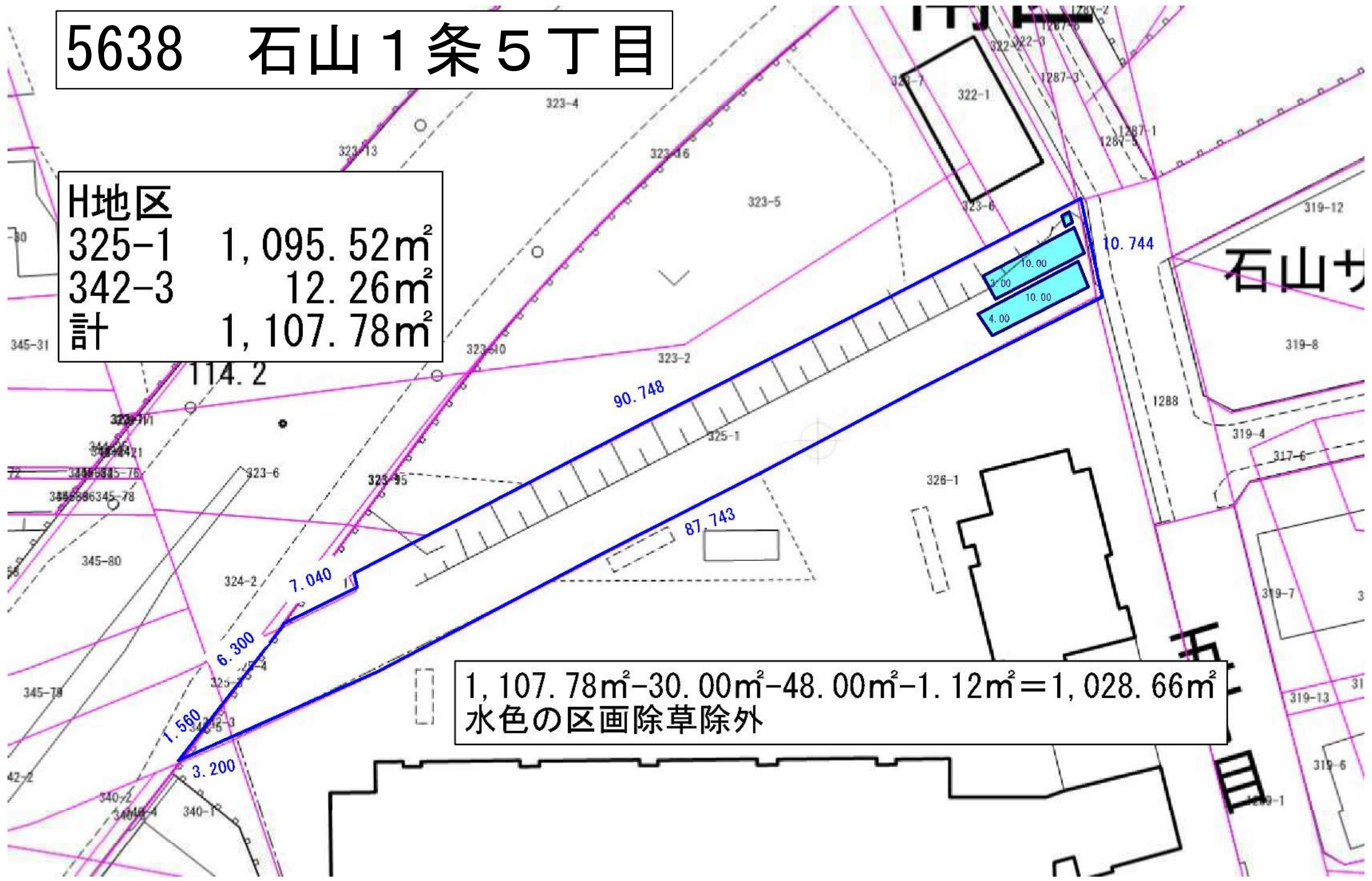


70m

1/1500

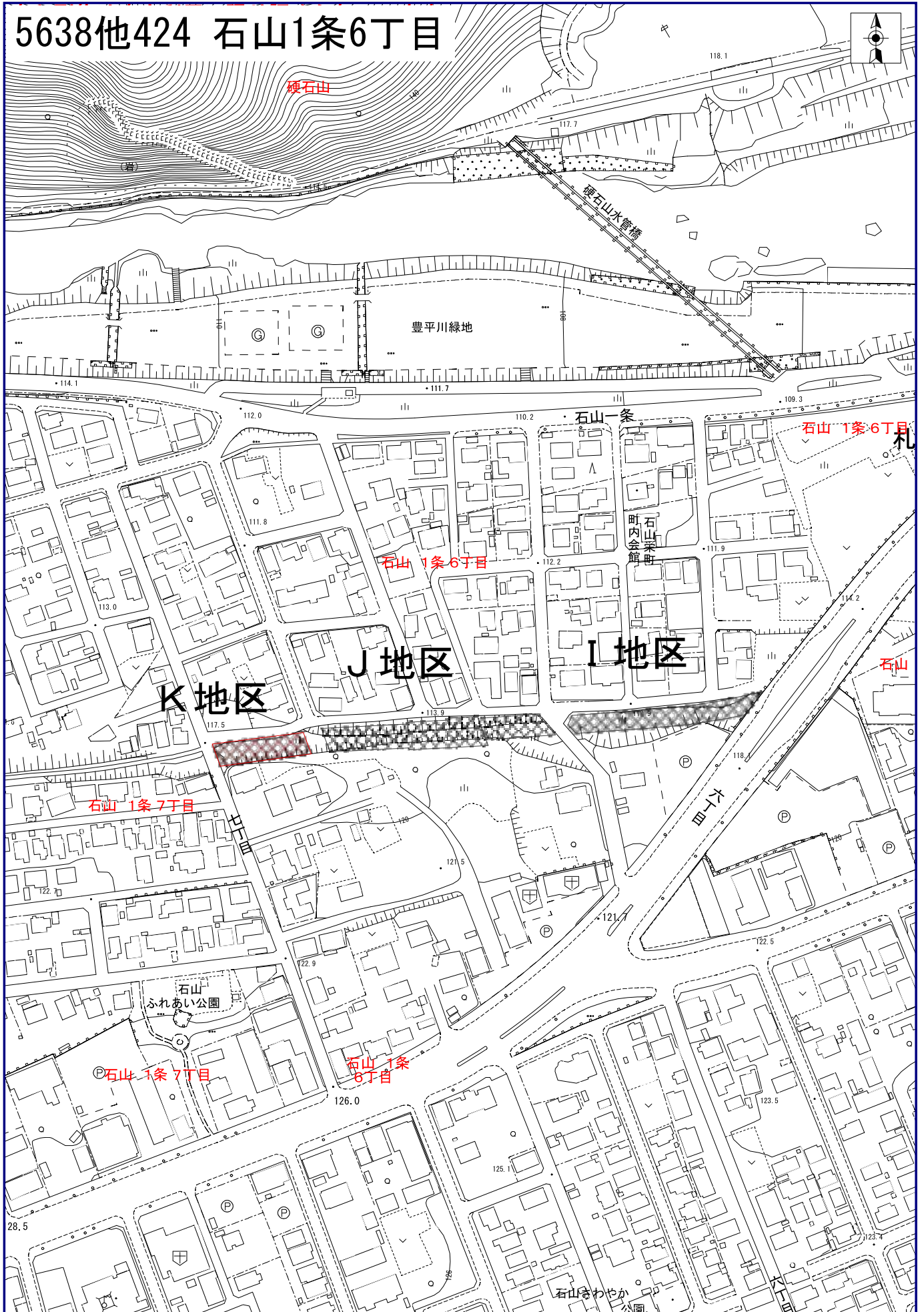
5638 石山1条5丁目

H地区	
325-1	1,095.52m ²
342-3	12.26m ²
計	1,107.78m ²



$1,107.78\text{m}^2 - 30.00\text{m}^2 - 48.00\text{m}^2 - 1.12\text{m}^2 = 1,028.66\text{m}^2$
水色の区画除草除外

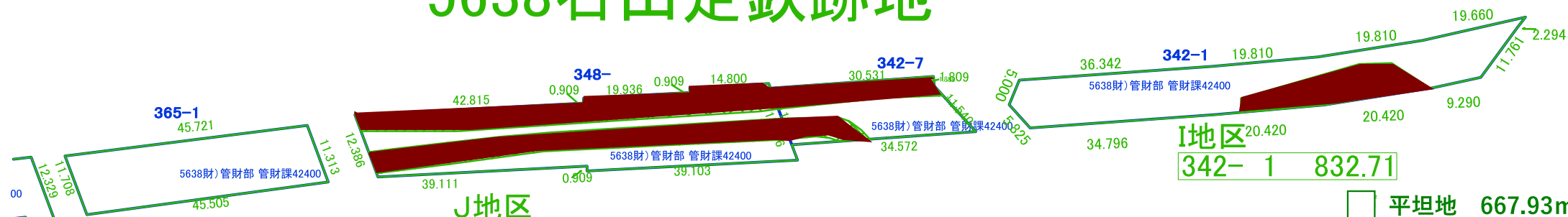
5638他424 石山1条6丁目



100m

1/2500

5638石山定鉄跡地



K地区
 365- 1 511.23
 □ 平坦地

J地区
 348 1,002.97
 342- 7 347.78
 □ 平坦地 443.71m²
 ■ 傾斜地 907.04m²

I地区
 342- 1 832.71
 □ 平坦地 667.93m²
 ■ 傾斜地 164.78m²

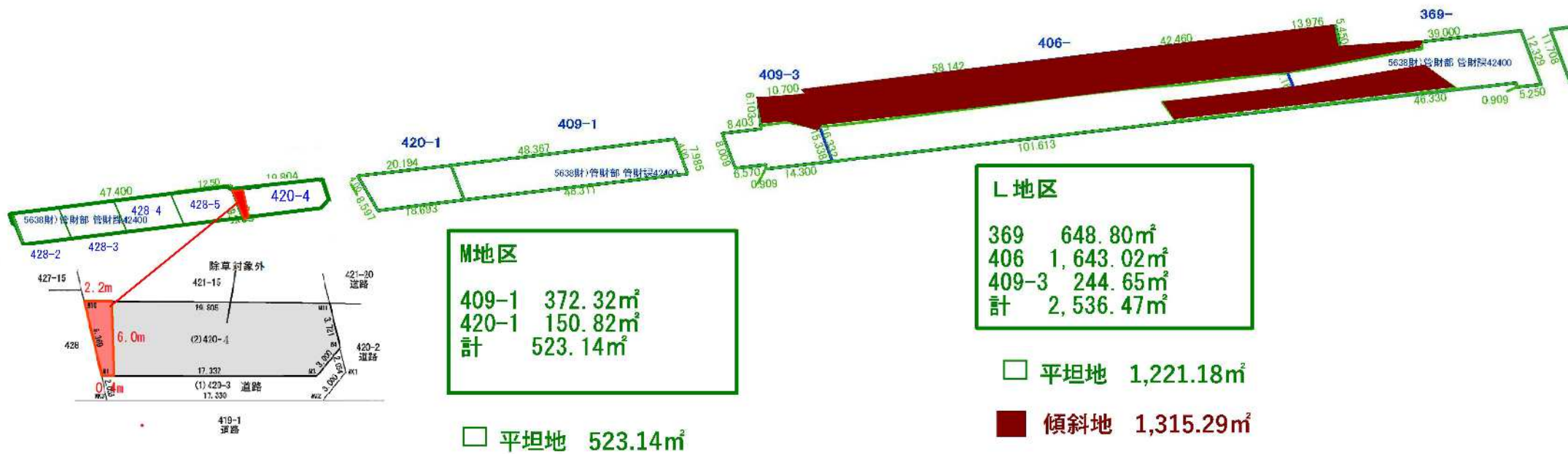
5638他424 石山1条7丁目



100m

1/2500

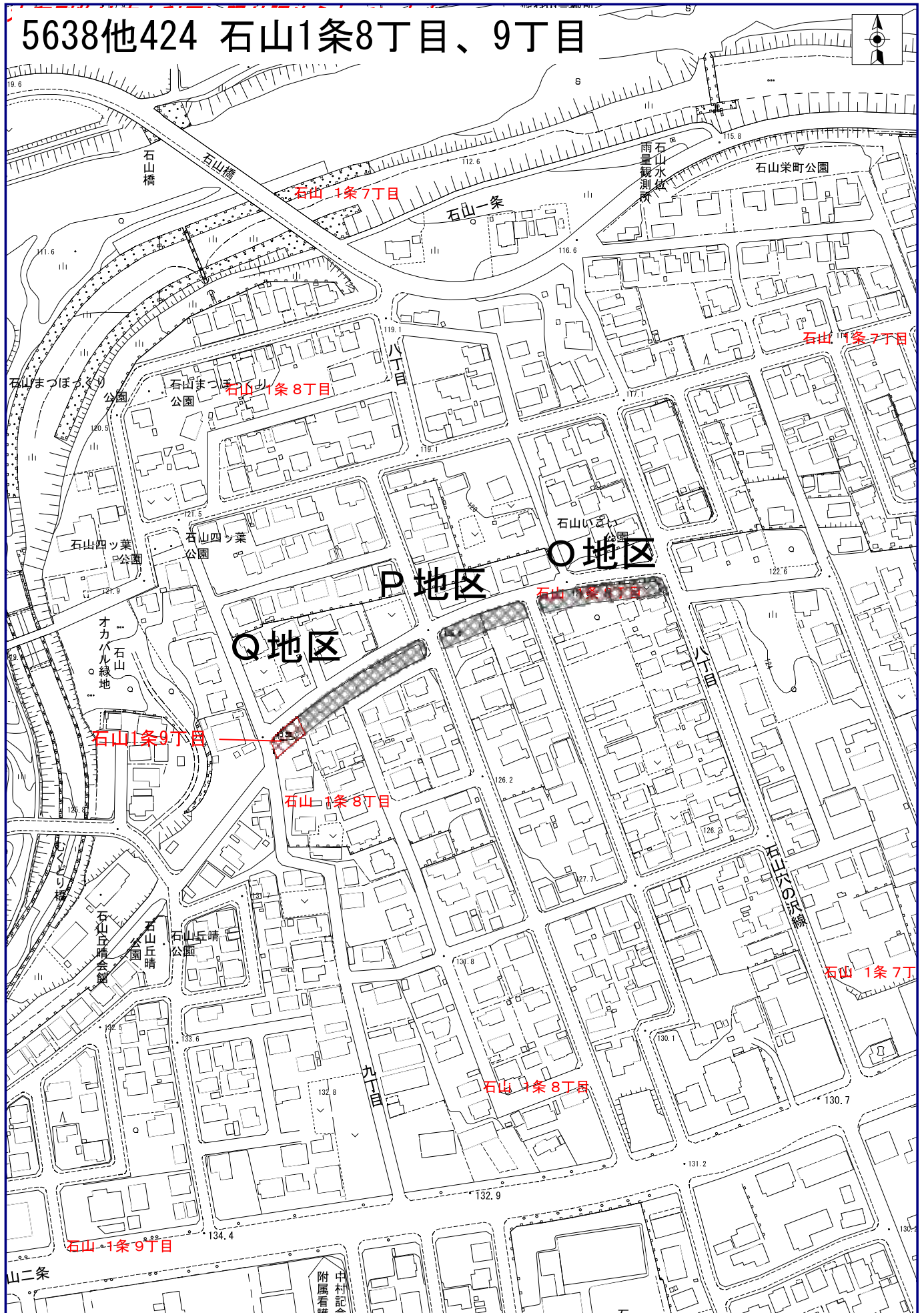
5638石山定鉄跡地



N地区
420- 4 117.38m²

□ 平坦地 7.8m²

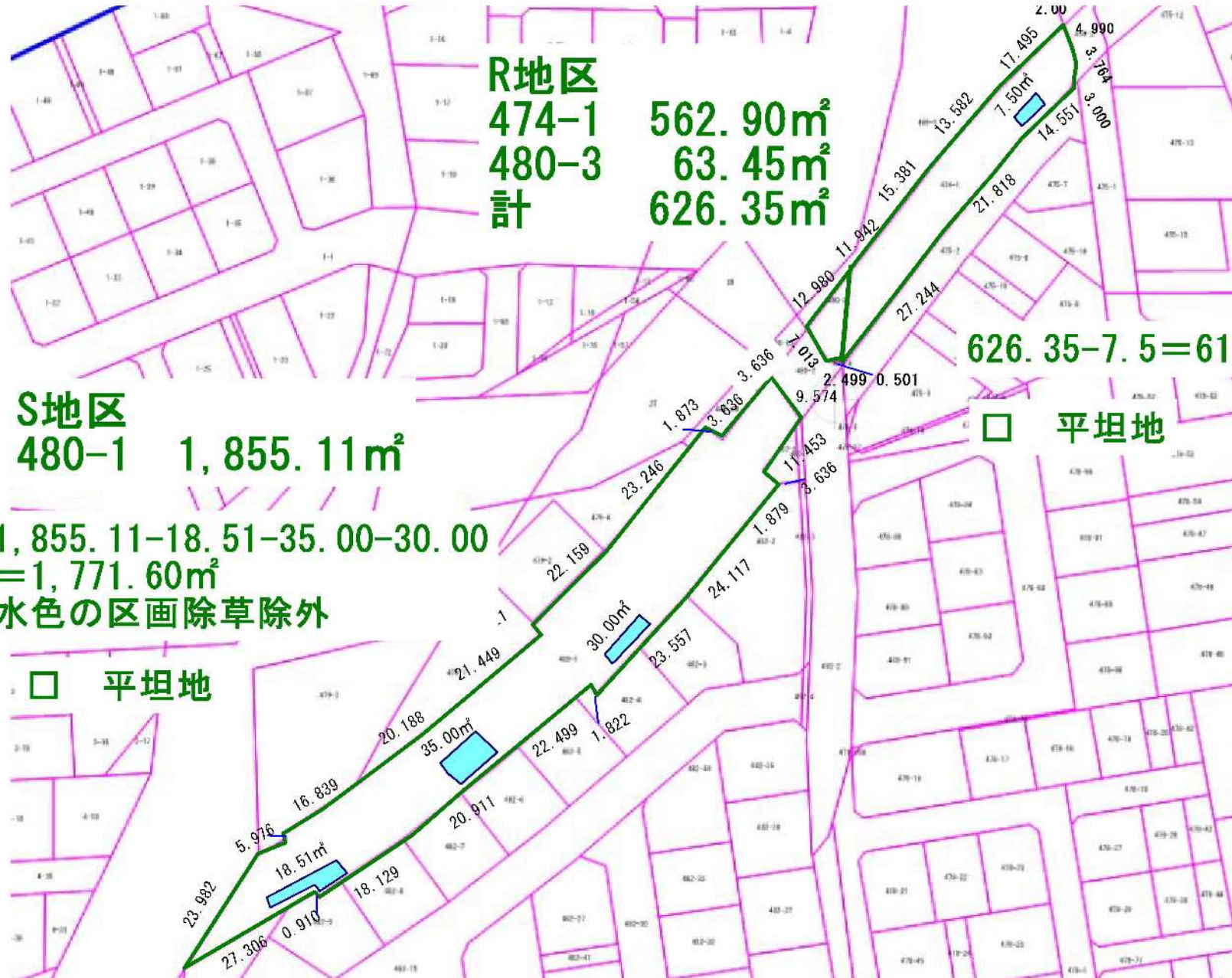
5638他424 石山1条8丁目、9丁目



100m

1/2500

5638 石山1条9丁目 (石山定鉄跡地)



R地区
 474-1 562.90m²
 480-3 63.45m²
 計 626.35m²

S地区
 480-1 1,855.11m²

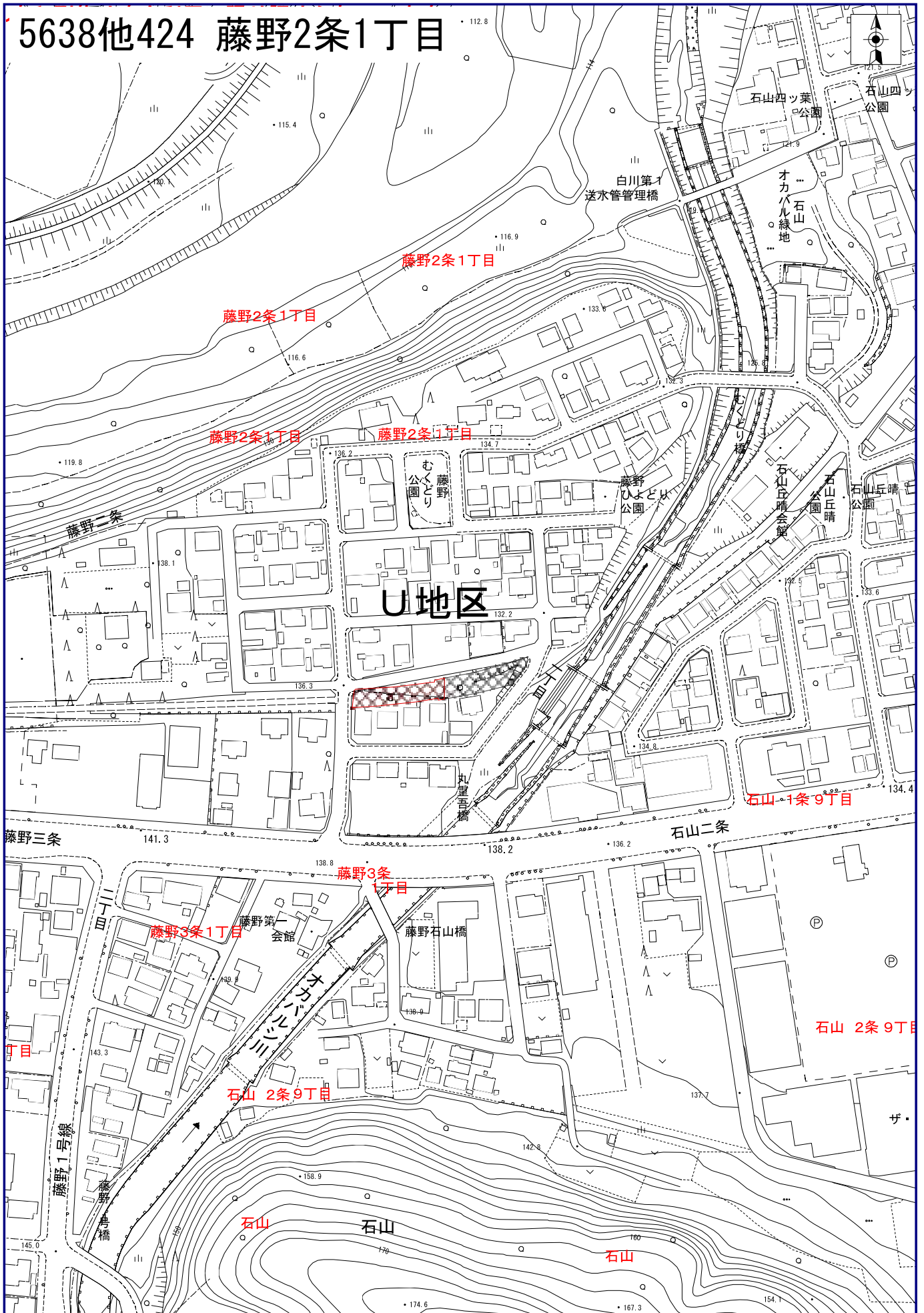
1,855.11 - 18.51 - 35.00 - 30.00
 = 1,771.60m²
 水色の区画除草除外

626.35 - 7.5 = 618.85m²

□ 平坦地

□ 平坦地

5638他424 藤野2条1丁目



100m

1/2500

5638石山定鉄跡地

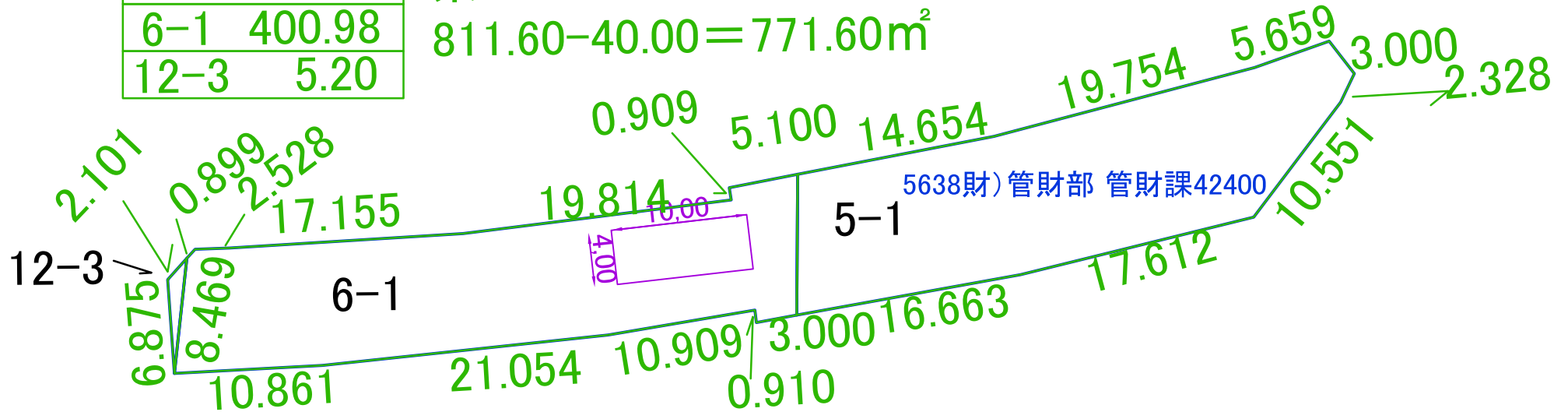
藤野地区

U地区

5-1	405.42
6-1	400.98
12-3	5.20

紫の区画除草除外

$$811.60 - 40.00 = 771.60\text{m}^2$$



貸付面積 40.00m²