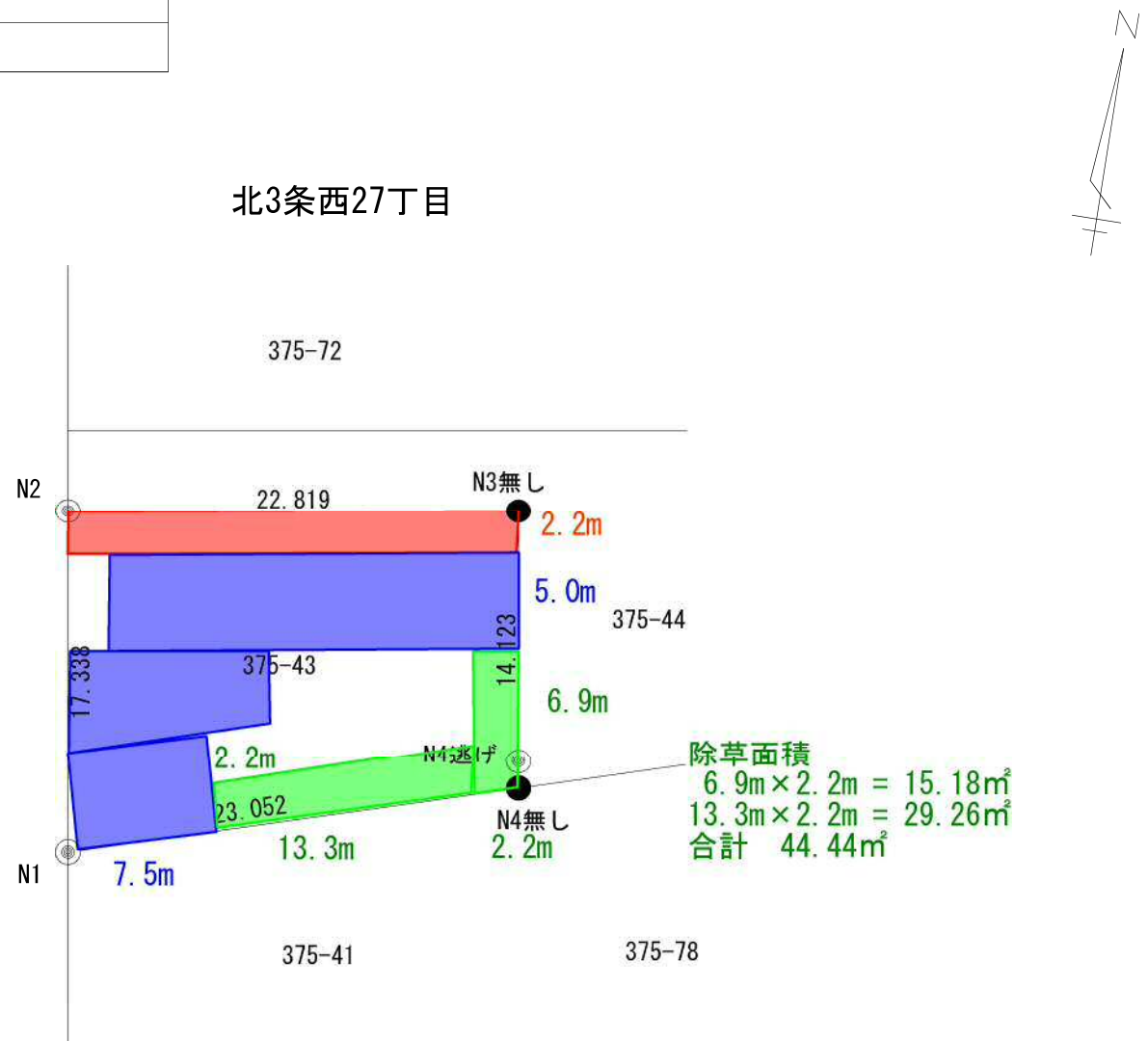


5760 中央区北3条西27丁目375-43



管理用図面

口座番号	土地の所在
5760	北3条西27丁目
地番	地積 (㎡)
375-43	359.01
合計	359.01



12298 中央区南4条西14丁目1313-10、1313-11



地図番号	境界標の種類及び筆界点の記号又は点名			
	種類	コンクリート標	木杭	金属板
連 E-54	既設	N2, M2		
	新設		M19	M17
与点の種類	ⓐ	公共基準点	ロ	図根点

与点の座標 (世界測地系 測地成果2011)

点名	X座標	Y座標
札幌市公共基準点 19657	-104592.829	-74536.696
街区多角点 10C08	-104780.417	-74327.545
街区多角点 10C19	-104828.485	-74738.666

求積表

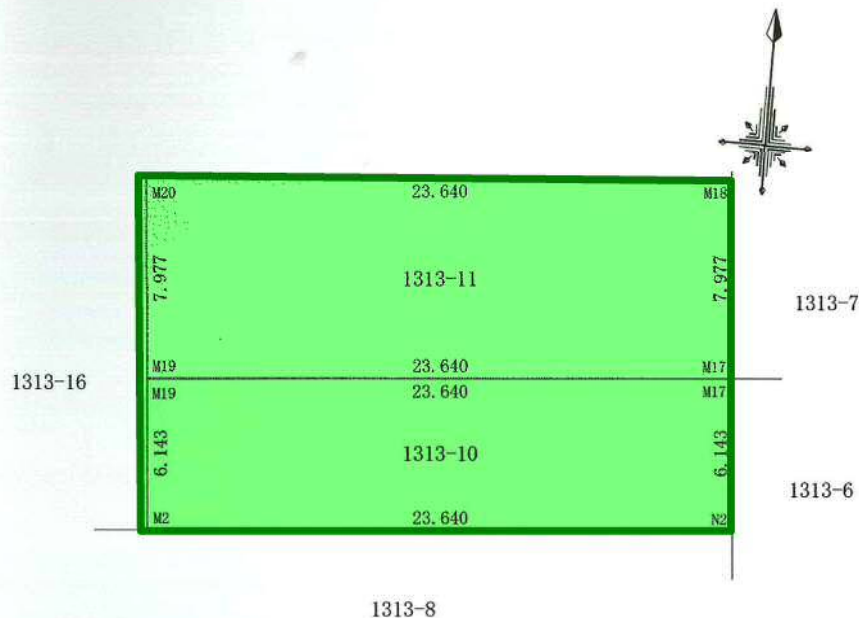
地番	1313-10				
NO	Xn	Yn	Yn+1-Yn-1	Xn · (Yn+1-Yn-1)	
M19	-104705.388	-74446.313	23.053	-2413773.309564	
M17	-104703.451	-74422.752	24.069	-2520107.362119	
N2	-104709.573	-74422.244	-23.053	2413869.786369	
M2	-104711.510	-74445.805	-24.069	2520301.334190	
合計				290.448876	
合計面積				145.2244380	
地積				145.22	m ²

求積表

地番	1313-11				
NO	Xn	Yn	Yn+1-Yn-1	Xn · (Yn+1-Yn-1)	
M20	-104697.438	-74446.974	22.900	-2397571.330200	
M18	-104695.501	-74423.413	24.222	-2535934.425222	
M17	-104703.451	-74422.752	-22.900	2397709.027900	
M19	-104705.388	-74446.313	-24.222	2536173.908136	
合計				377.180614	
合計面積				188.5903070	
地積				188.59	m ²

地番	1313-10 -11
土地の所在	札幌市中央区南4条西14丁目

土地所在図
地積測量図

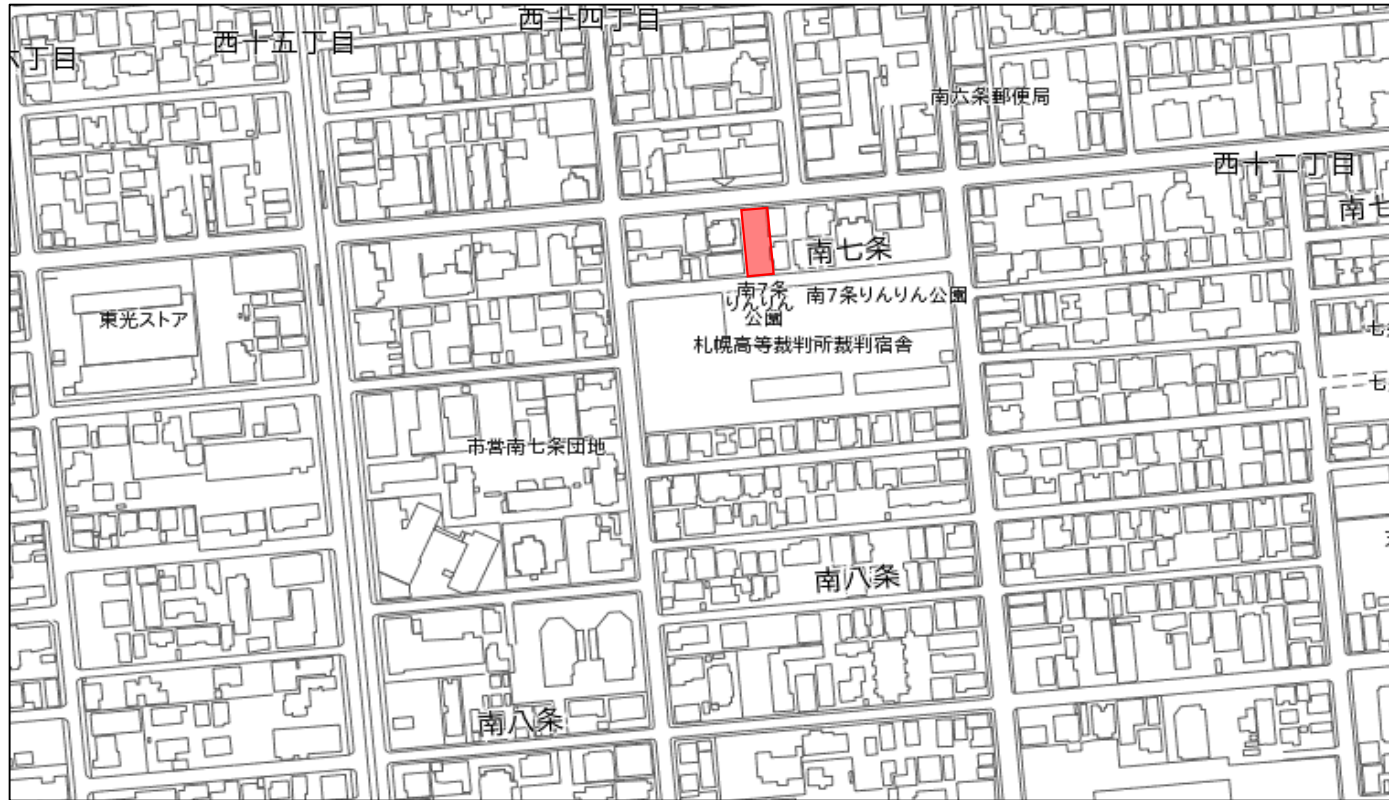


除草面積 全地
145.22m²+188.59m²=333.81m²

作成者 公益社団法人札幌公共囑託登記土地家屋調査士協会社員
札幌市北区北32条西4丁目1番10-501号
土地家屋調査士 藪 孝雄 (令和2年8月4日作成)

申請人 札幌市長 秋元克広
縮尺 1/250

12303 中央区南6条西13丁目997-7



地図番号	境界線の種類及び境界線の記号又は点名			
	種類	コンクリート線		
連-E-70	既設	N1~N4		
	新設			
与点の種類	① 公共基準点	□ 図根点	△ 登記基準点	ニ

地番	997-7	土地積測在量図
土地の所在	札幌市中央区南6条西13丁目	

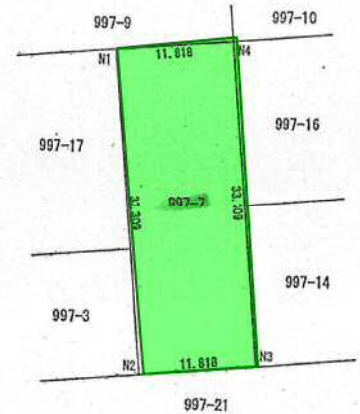
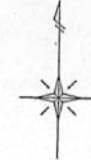
基準点成果表

点名	X	Y	備考
1021A	-104980.342	-74543.847	街区三角点
10B89	-104956.673	-74144.608	街区多角点
10D41	-105159.158	-74375.986	街区多角点

世界測地系 12系
測量年月日 平成30年 7月25日

計算式 $S = \frac{\sum [\Delta X_n \cdot (2\sum \Delta Y_{n-1} + \Delta Y_n)]}{2}$
但し $\Delta X_n = X_{n+1} - X_n, \Delta Y_{n-1} = Y_n - Y_{n-1}$

997-7				
点名	X	Y	倍積	辺長
N1	-104973.393	-74333.735	2539835.057480	33.309
N2	-105006.588	-74330.978	2395092.773116	11.818
N3	-105005.615	-74319.200	-2539338.425600	33.309
N4	-104972.420	-74321.957	-2394802.098454	11.818
		倍積	787.306542	
		面積	393.6532710	
		更正前	393.64	m ²
		更正後	393.65	m ²



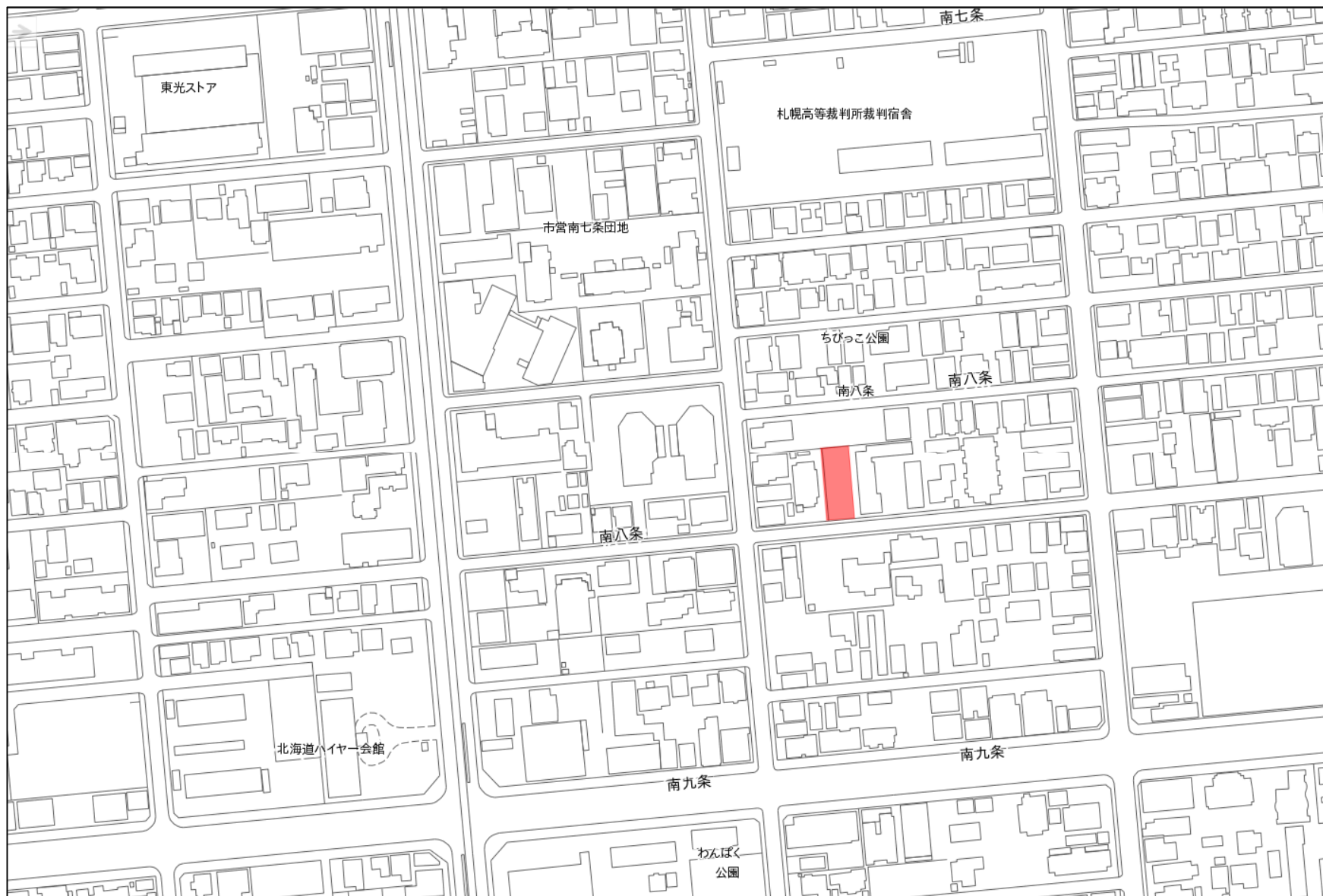
除草面積 全地
393.65m²

官公署証明番号 平成 年 月 日

作成者 札幌市白石区菊水1丁目47番地
土地家屋調査士 福井 忠一 (平成30年7月25日作成)

申請人 _____ 縮尺 1/500

12147 中央区南8条西13丁目987-13



公用

登記年月日：令和2年3月2日

令和2年3月6日
札幌法務局西出張所
これは図面に記載されている内容を証明した書面である。
(札幌法務局管轄)

登記官

戸来正夫



地図番号	境界線の種類及び境界線の記号又は点名			
	種類	コンクリート杭	木杭	アルミプレート
地-2-105	既設	M1, M2, M4		
	新設			M3
与点の種類	イ. 公共基準点 ロ. 図根点 ハ. 登記基準点 ニ.			

基準点成果表

(測地成果2011)

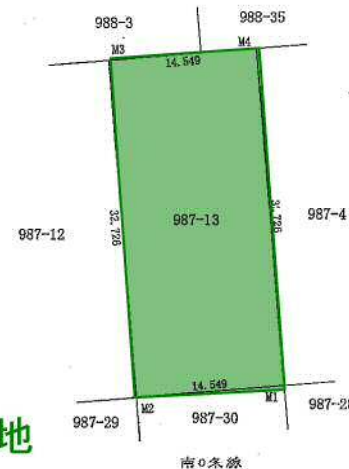
測点名	X 座標	Y 座標
公共基準点 19678	-106182.749	-73781.901
公共基準点 19666	-106394.604	-74366.629
街区多角点 10C18	-104659.913	-74844.481
街区多角点 10D07	106027.455	-74004.003

地番	987-13		
測点	X _n	Y _n	(Y _{n+1} - Y _{n-1}) X _n
M3	-106192.507	-74338.336	-2513676.4936040
M4	-106191.307	-74323.837	2334809.0155180
M1	-106223.921	-74321.127	2513094.5883780
M2	-106225.121	-74335.626	-2335179.3551640
		倍面積	-952.2447720
		面積	476.1223860
		地積	476 m ²

座標系12系 (令和元年11月13日測量)

作成者	土地家屋調査士 川上 吉巳	札幌市中央区南4条西25丁目1番27号 (令和 元年 11月 22日作成)
-----	------------------	--

地番	987-13	土地積測量図
土地の所在	札幌市中央区南八条西1二丁目	



除草面積 全地
476.12m²

申請人	札幌市長 秋元 克広	縮尺	1/500
-----	------------	----	-------

5854 中央区南20条西12丁目865-15



地図番号	境界線の種類及び境界点の記号又は点名			
	種類	土地家屋調査士専用線	コンクリート線	木 杭
	取付		H139, H201, H141, H142	
	新設		M3	
与点の種類	イ. 公共基準点	ロ. 図 根 点	ハ. 登記基準点	ニ



地 番	865-15	土 地 所 在 図	地 積 測 量 図
土地の所在	札幌市中央区南20条西12丁目		

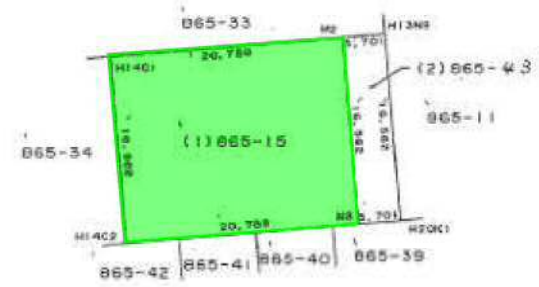
(世界測陸系)

点 名	X座標	Y座標	備考
IOE35	-106934.125	-73911.330	街区基準点
IOE37	-106934.304	-74069.729	街区基準点
IOE39	-106860.506	-74235.228	街区基準点
IOE40	-107093.417	-74223.448	街区基準点
IOE41	-107079.662	-74062.345	街区基準点

地 番	11865-15				
NO	X	Y	Y _計 -Y _実 -1	X _実 *(Y _計 -Y _実 -1)	
M2	-106993.362	-73938.995	-22.064	2360701.539168	
H14C1	-106995.082	-73959.693	-19.312	2066289.023564	
H14C2	-107011.567	-73958.307	22.064	-2351103.655569	
M3	-107009.867	-73937.619	19.312	-2066574.551904	
			合 計	-697.644320	
			合 計 面 積	343.8221600	
			地 積	343.82	㎡

地 番	121865-23				
NO	X	Y	Y _計 -Y _実 -1	X _実 *(Y _計 -Y _実 -1)	
H20K1	-107009.680	-73933.931	2.312	-247406.102720	
H13N2	-106995.050	-73958.307	-5.664	541812.890520	
M2	-106993.362	-73938.995	-2.312	247368.652944	
M3	-107009.867	-73937.619	5.064	-541897.865688	
			合 計	-122.565744	
			合 計 面 積	61.2928720	
			地 積	61.29	㎡

総合面積	405.1150320 ㎡
------	---------------



除草面積 全地
343.82m²



官公署証明番号 平成 年 月 日

作成者 札幌市豊平区豊平6条10丁目5番43号
土地家屋調査士 佐川 弘 昭
平成20年 9月 5日作成



申請人 _____ 縮尺 1/500

5598 南区南35条西10丁目250 - 151



地図番号	境界標の種類及び境界点の記号又は点名			
	種類	コンクリート標		
	既設	H25M1~H25M4		
	新設			
与点の種類	① 公共基準点	□ 隅 根 点	△ 登記基準点	○



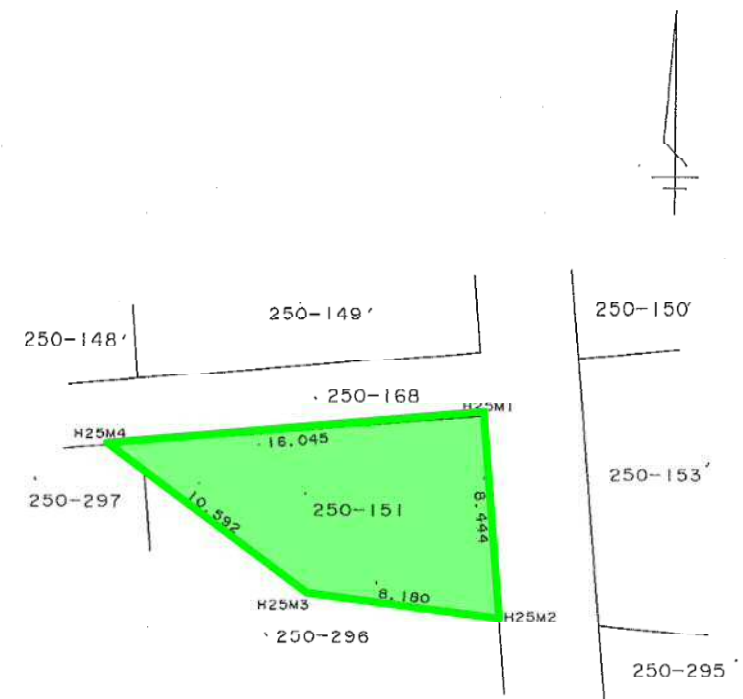
地 番	250-151	土 地 積 測 量 図
土地の所在	札幌市南区南35条西10丁目	

(世界測地系)

点 名	X座標	Y座標	備 考
10A76	-109411.993	-73711.873	街区基準点
10A77	-109560.258	-73749.084	街区基準点
10A78	-109610.948	-73814.048	街区基準点

250-151 更正前 90.57 m²
 更正後 89.8058500m²

地 番	NO	X _n	Y _n	Y _{n+1} - Y _{n-1}	X _n × (Y _{n+1} - Y _{n-1})
250-151	H25M2	-109638.392	-73598.261	-7.492	821410.032064
	H25M3	-109637.541	-73606.397	-16.640	1824368.682240
	H25M4	-109631.227	-73614.901	7.492	-821357.152684
	H25M1	-109629.973	-73598.905	16.640	-1824242.750720
				倍面積	179.611700
				面積	89.8058500m ²



全地除草 : 89.80m²



座標系 12系 (平成25年 5月13日測量)

官公署証明番号 平成 年 月 日

作成者 札幌市豊平区豊平6条10丁目5番43号
 土地家屋調査士 佐川弘昭
 (平成25年 5月31日作成)



申請人
 縮尺 1/250

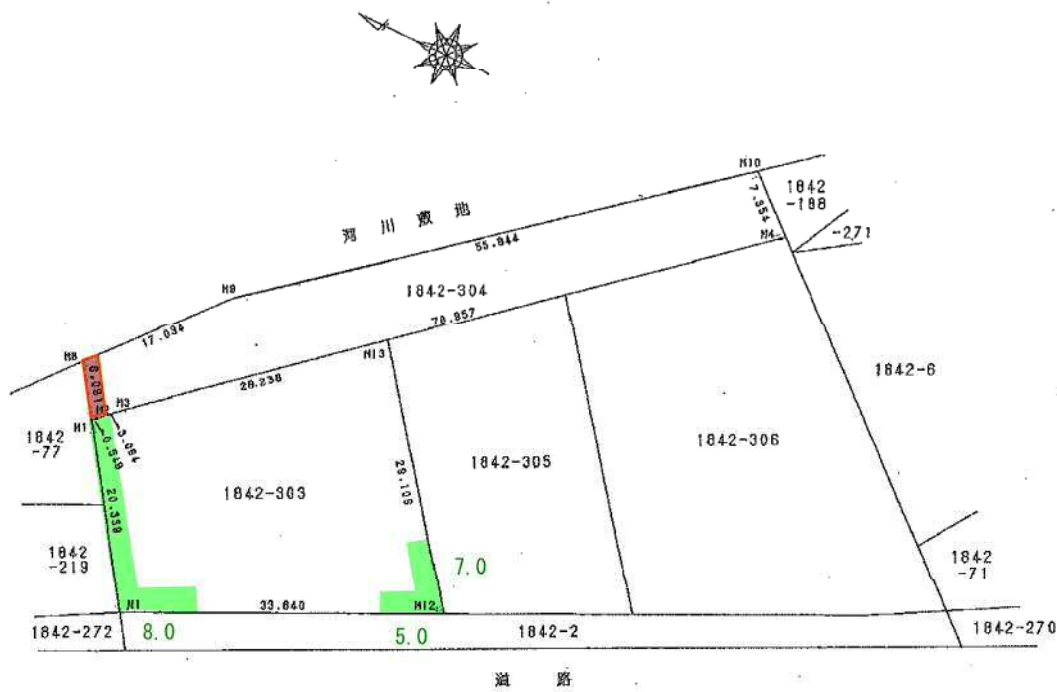
5785 南区北の沢1842-303、-304



管理用図面

口座番号 他756		
地番	地積 (㎡)	備考
1842-303	805.37	
1842-304	566.66	
合計	1,372.03	

土地の所在 札幌市南区北ノ沢

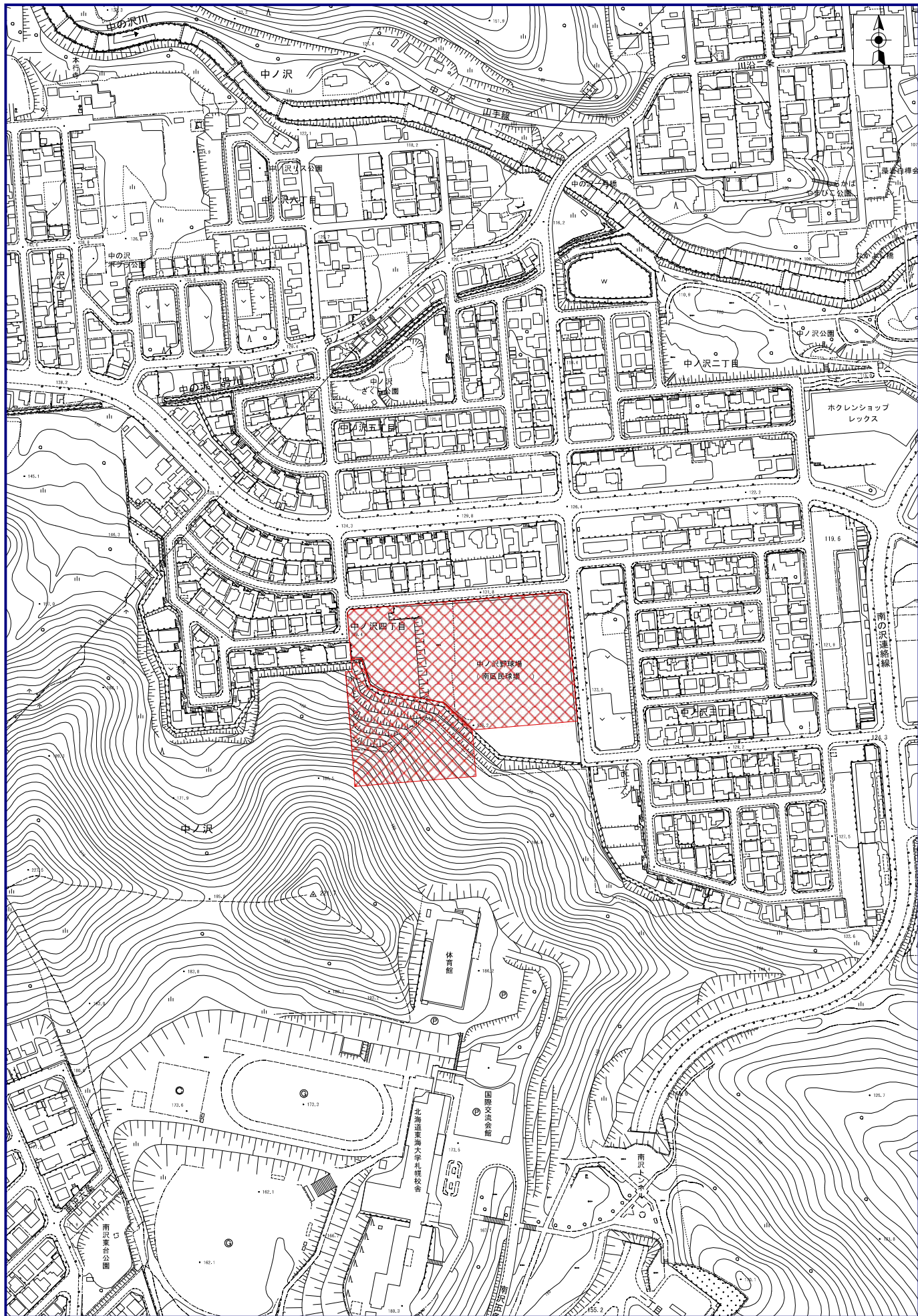


平坦地 : $(20.338 + 6.0 + 5.0 + 5.0) \times 2m = 72.67m^2$

傾斜地 : $6.091 \times 2 = 12.18m^2$

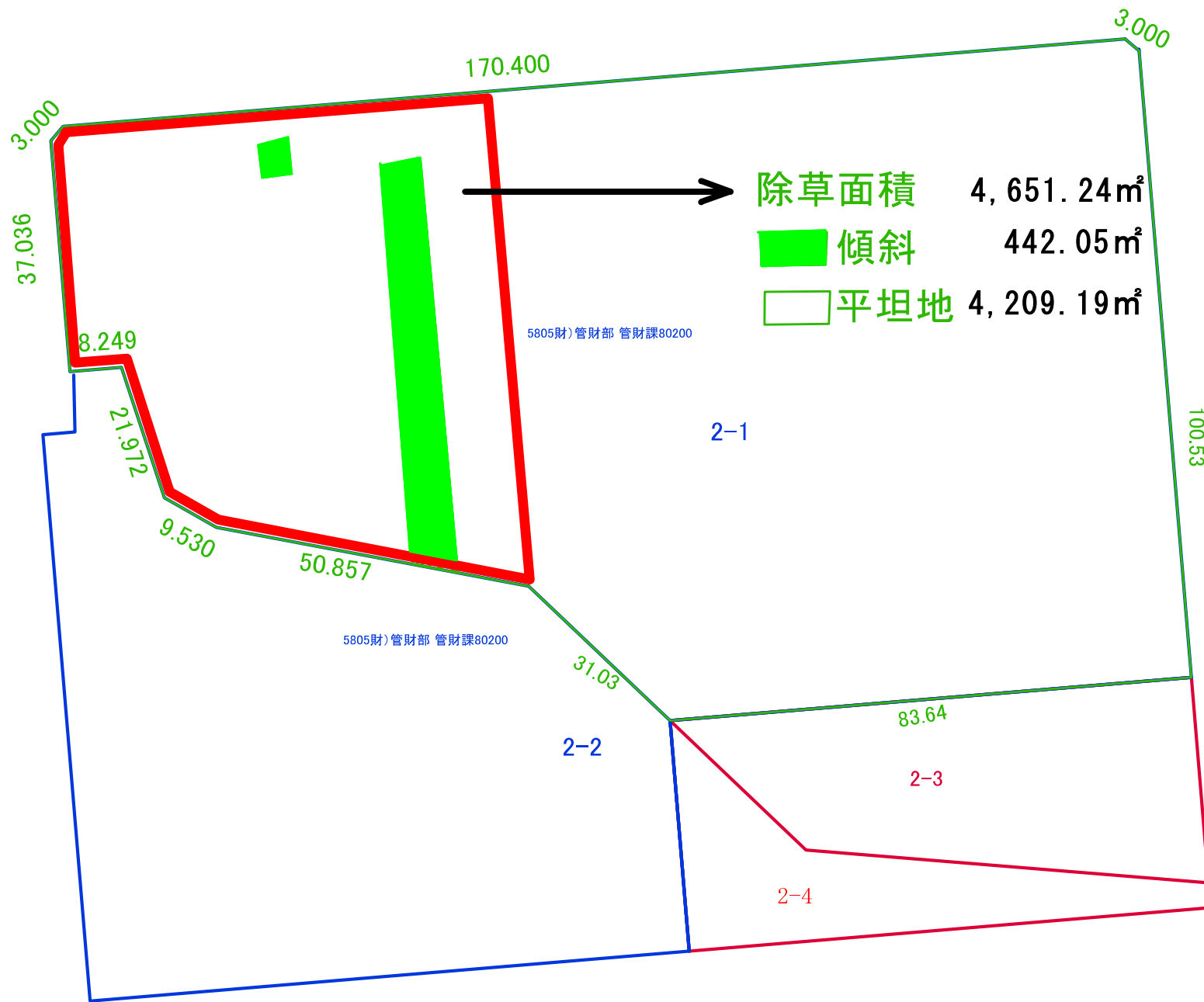
合計 84.85 m^2

平成12年 2月 28日作製 縮尺 1/500



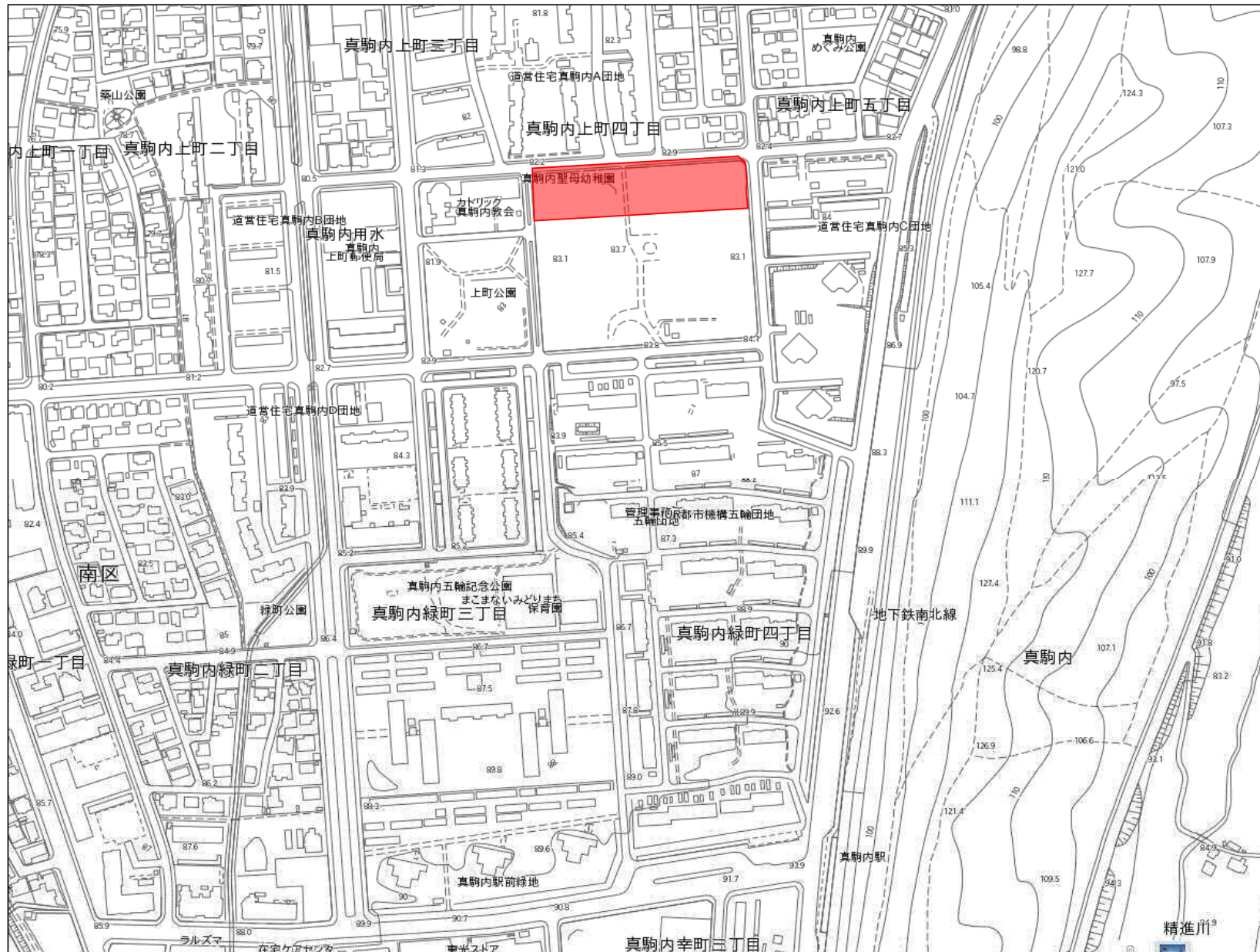
200m

1/4000



5805 南区中ノ沢4丁目2番1

11818 南区真駒内上町4丁目7-2



地図番号 区-B-3	境界線の種類及び境界点の記号又は名称			
	種類	コンクリート柵	金属柵	無柵
	既設		N2, N5, N6, N7, N8 (改埋)	NK1-NK6
	新設	N9, N10	N1	N3, N4
与点の種類	公共基準点	図根点	八景記基準点	二

地番	7-1 (7-2 (2))	地積測量図
土地の所在	札幌市南区真駒内上町4丁目	

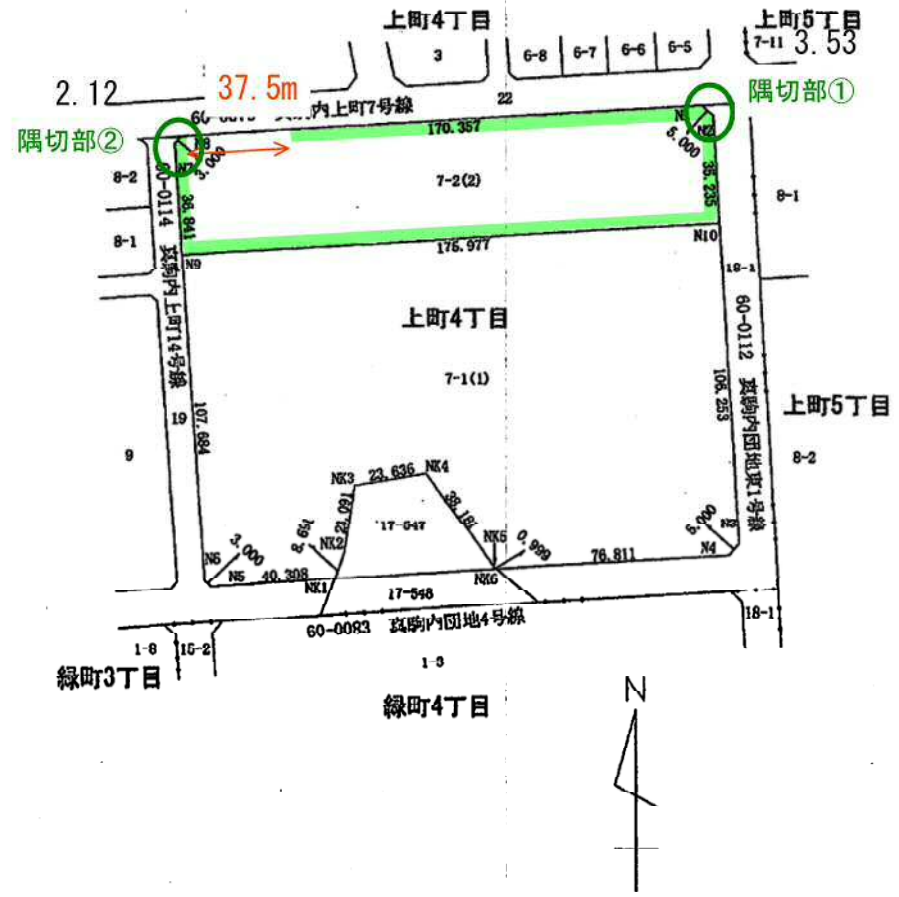
与点の表示 世界測地系第12系

点名	X座標	Y座標	備考
10B06	-111085.500	-72655.512	街区基準点
10B07	-111281.886	-72684.412	街区基準点
10B14	-111090.561	-72954.197	街区基準点

測地成果2011

求積表

除草面積：一部（2m緑刈）範囲内の低木の伐採を含む。
 $(175.977+132.857+32.721+29.705) \times 2m$
 $=371.26m \times 2$
 $=742.52m^2$
 隅切部① 6.25m²
 隅切部② 2.25m²
 合計 751.02m²



地番	7-2(2)			
NO	Xn	Yn	Yn+1-Yn-1	Xn · (Yn+1-Yn-1)
N1	-111091.027	-72779.529	173.808	-19308509.220816
N2	-111094.353	-72776.796	5.764	-640347.850692
N10	-111129.529	-72773.765	-173.644	19269976.933676
N9	-111139.841	-72949.440	-177.834	19704442.484394
N7	-111103.009	-72961.590	-0.164	18220.902332
NR	-111100.822	-72949.604	172.970	-19117116.441540
合計				13663.807354
合計面積				6631.9030770
地積				6831.90 m ²

総合面積	24941.8841690 m ²
------	------------------------------

官公署証明番号 平成 年 月 日

作成者 札幌市白石区中央2条5丁目1番15号
 土地家屋調査士 加藤 隆

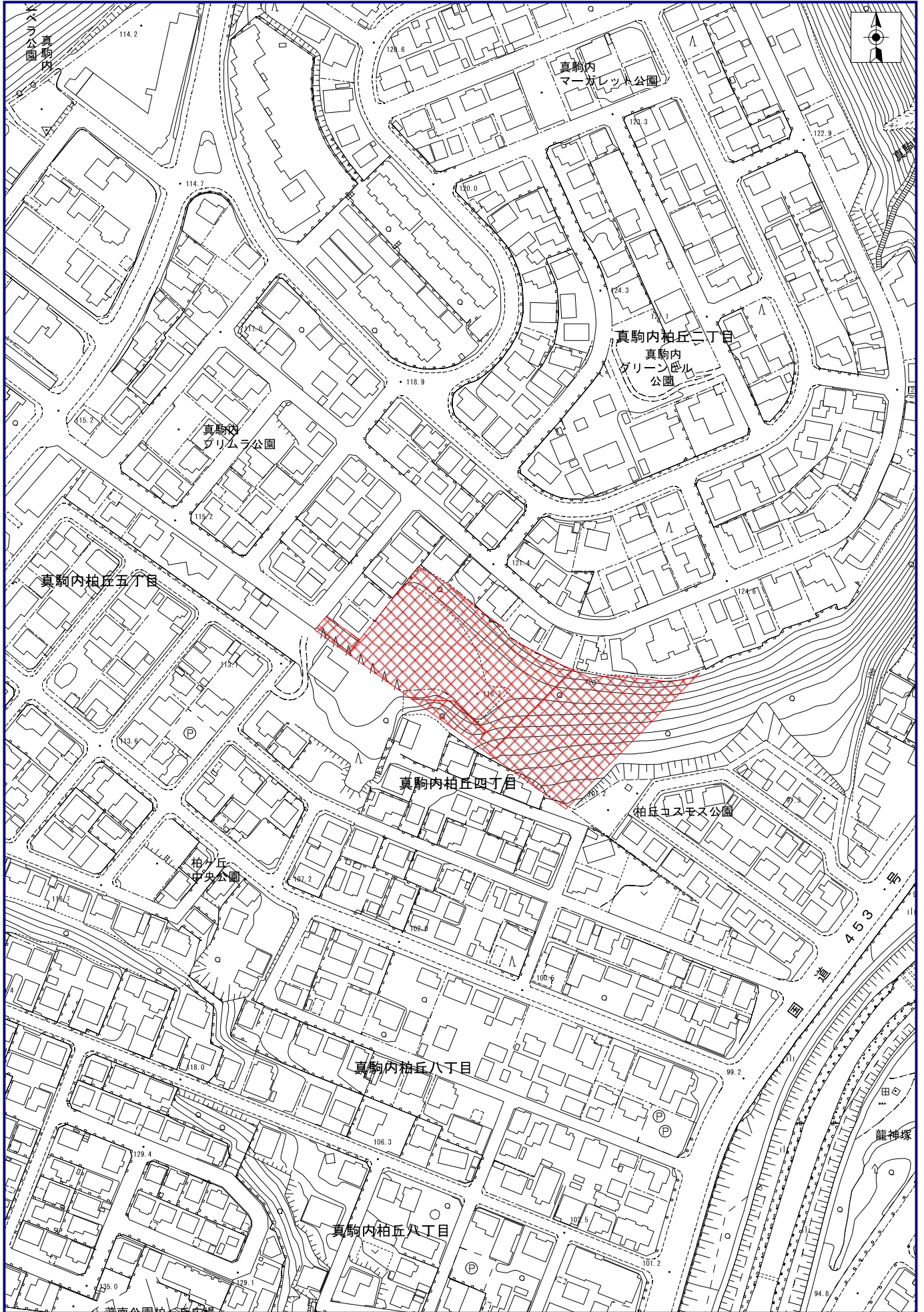
平成29年 6月22日作成
 札幌市南区 5日 0日 0時



申請人

縮尺 1/2000

5598 他255 真駒内柏丘2丁目461-94、4丁目461-167、-168





H地区
5638他424 石山1条5丁目

豊平川

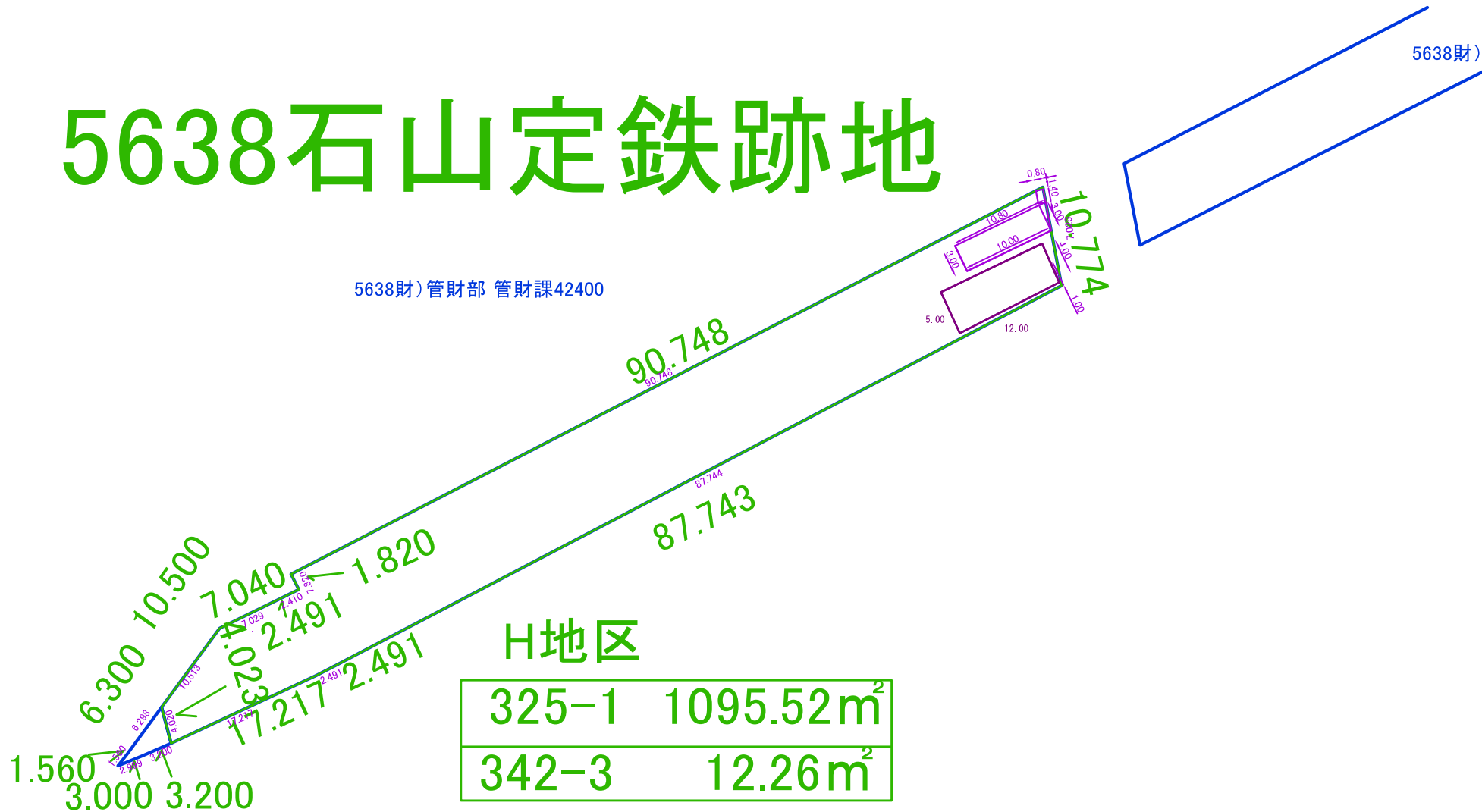


70m

1/1500

5638石山定鉄跡地

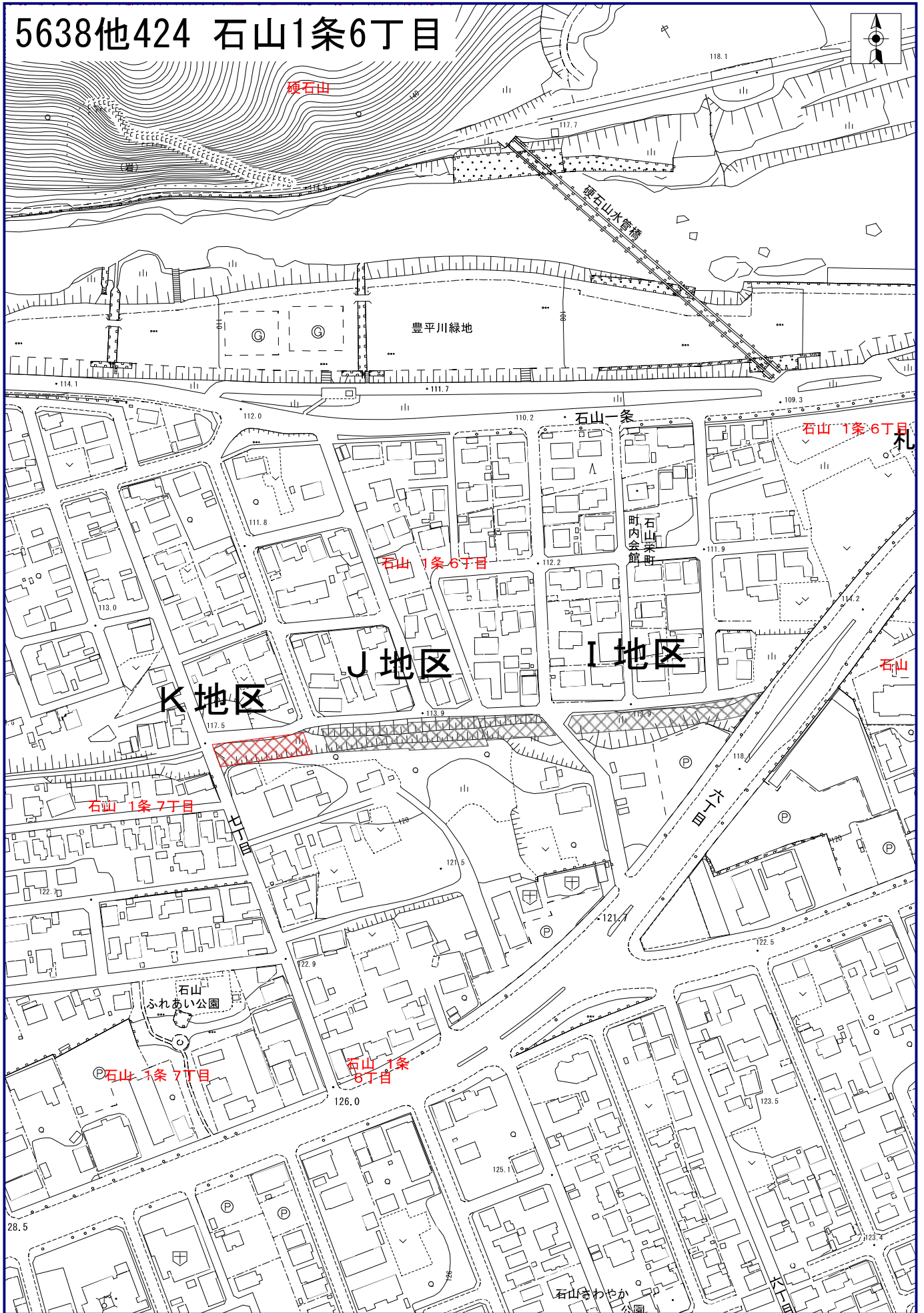
5638財)管財部 管財課42400



$$(1107.78\text{m}^2 - 30.00\text{m}^2 - 60.00\text{m}^2 - 1.12\text{m}^2) * 50\% = 508.33\text{m}^2$$

紫の区画除草除外

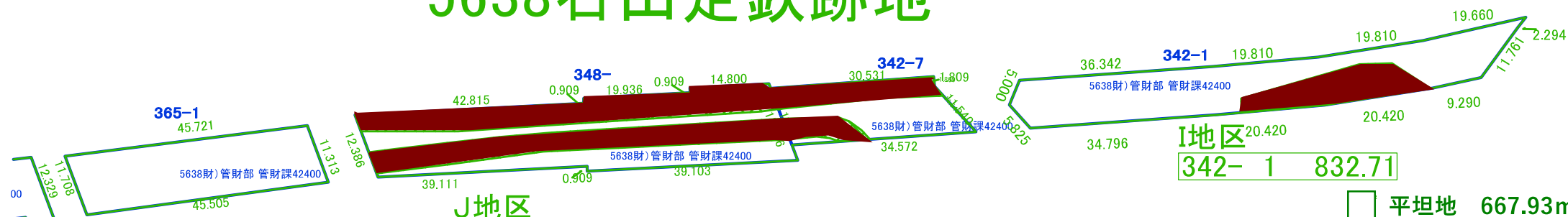
5638他424 石山1条6丁目



100m

1/2500

5638石山定鉄跡地



K地区
365- 1 511.23

□ 平坦地

J地区
348 1,002.97
342- 7 347.78

□ 平坦地 443.71m²
■ 傾斜地 907.04m²

I地区
342- 1 832.71

□ 平坦地 667.93m²
■ 傾斜地 164.78m²

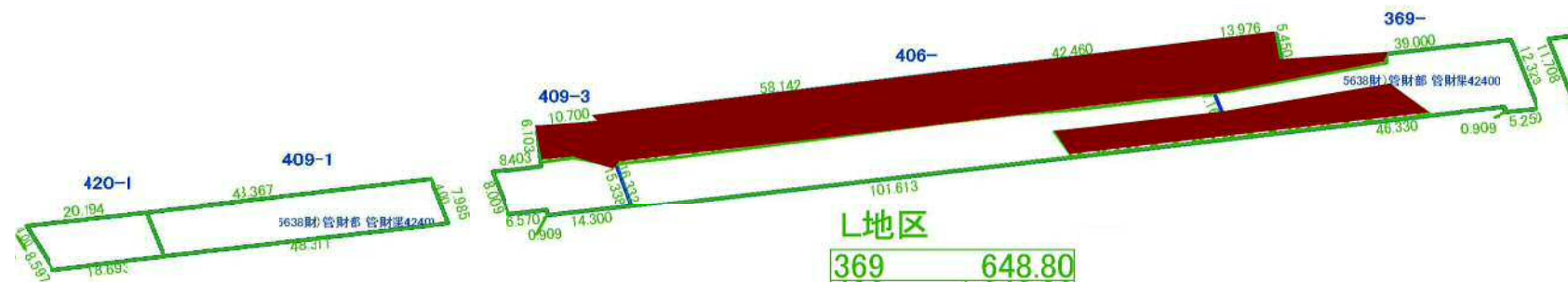
5638他424 石山1条7丁目



100m

1/2500

5638石山定鉄跡地



M地区

409- 1	372.32
420- 1	150.82

上記のうち50%261.57m²

□ 平坦地

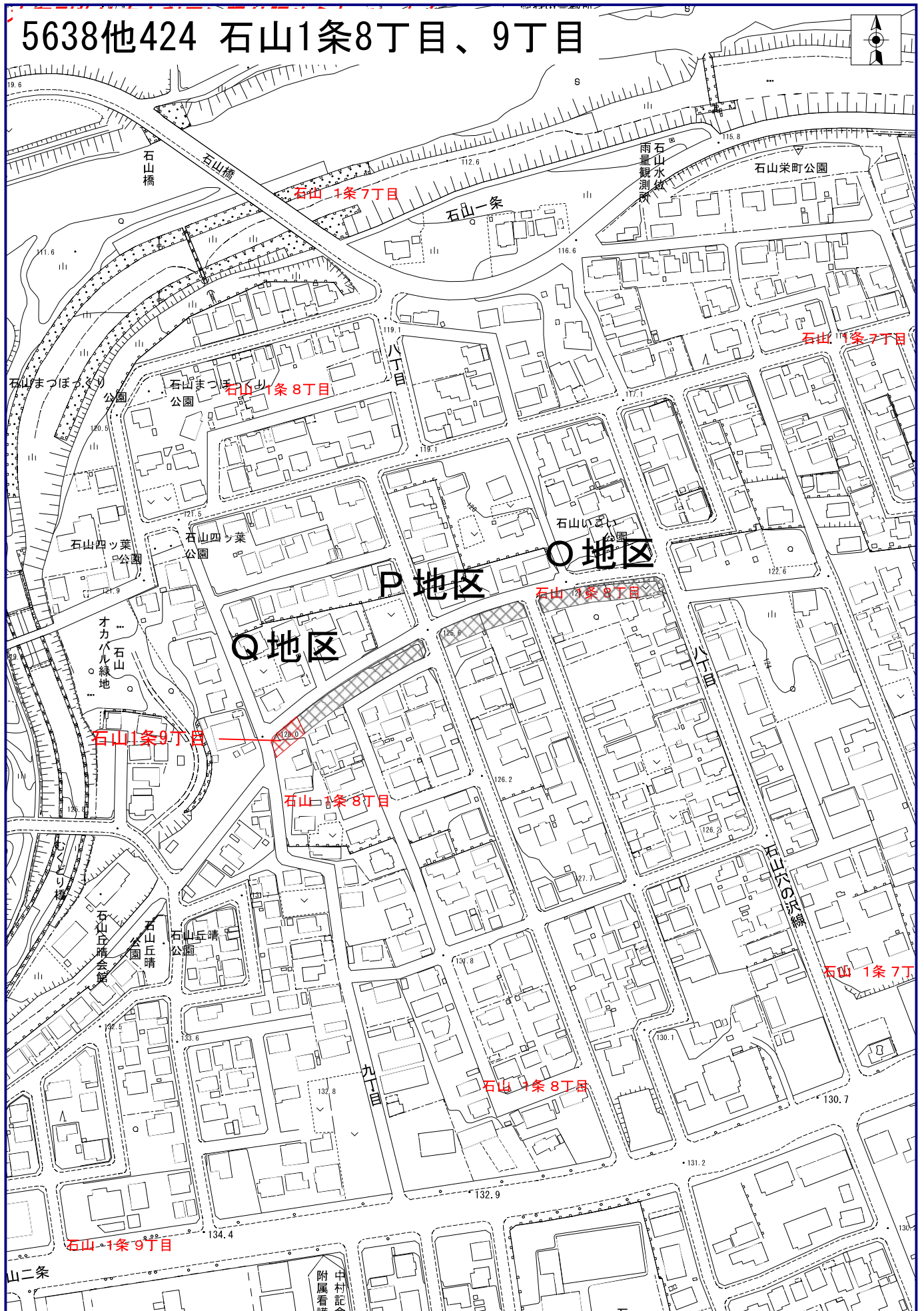
L地区

369	648.80
406	1,643.02
409- 3	244.65

□ 平坦地 1,221.18m²

■ 傾斜地 1,315.29m²

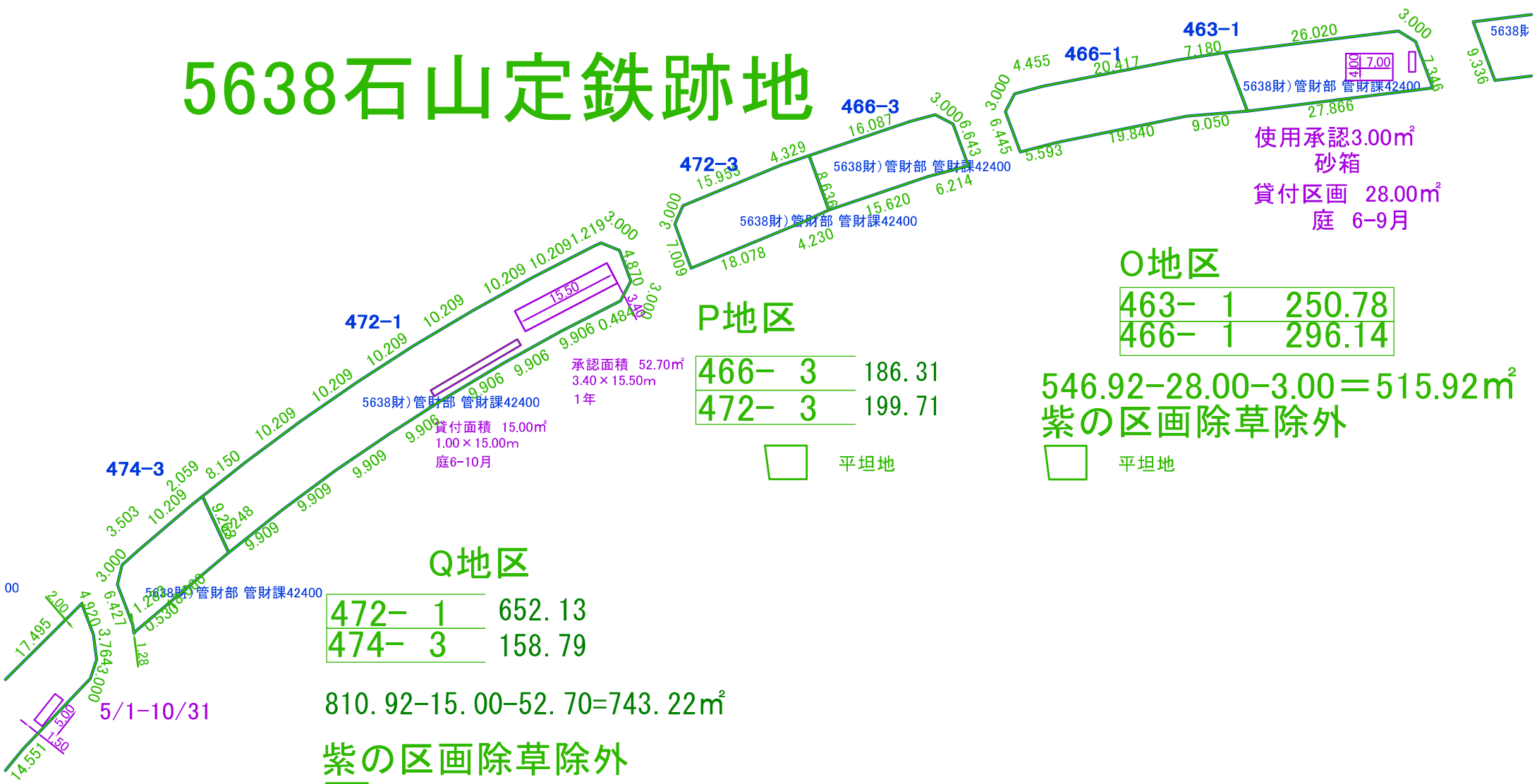
5638他424 石山1条8丁目、9丁目



100m

1/2500

5638石山定鉄跡地



P地区

466- 3	186.31
472- 3	199.71

□ 平坦地

O地区

463- 1	250.78
466- 1	296.14

546.92-28.00-3.00=515.92㎡
紫の区画除草除外

□ 平坦地

Q地区

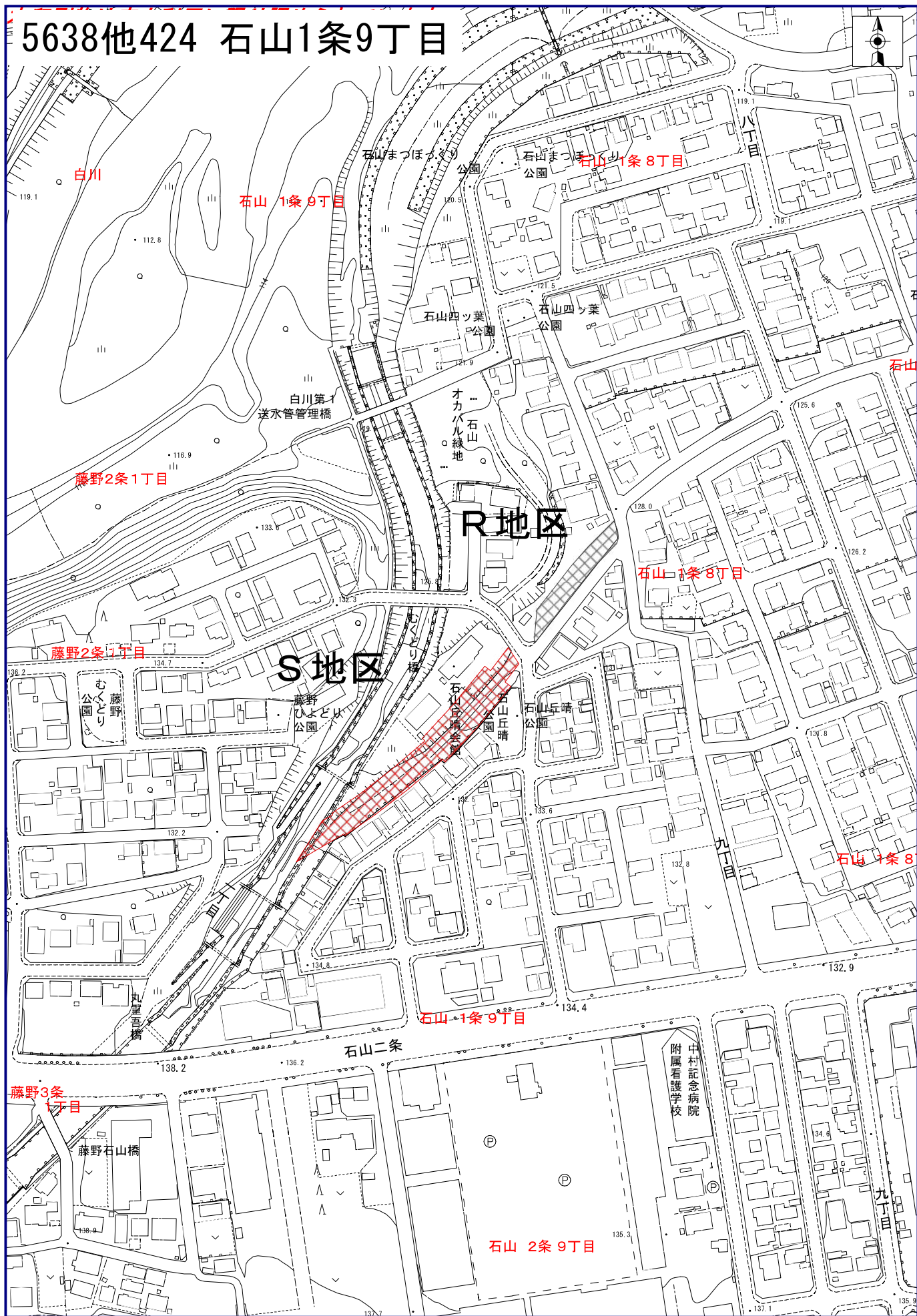
472- 1	652.13
474- 3	158.79

810.92-15.00-52.70=743.22㎡

紫の区画除草除外

□ 平坦地

5638他424 石山1条9丁目



100m

1/2500

R地区

474- 1	562.90
480- 3	63.45

$$626.35 - 11.00 - 7.50 = 607.85\text{m}^2$$

$$607.85 \times 50\% = 303.92\text{m}^2$$

紫の区画除草除外

 平坦地

5638石山定鉄跡地

S地区

480- 1	1,855.11
--------	----------

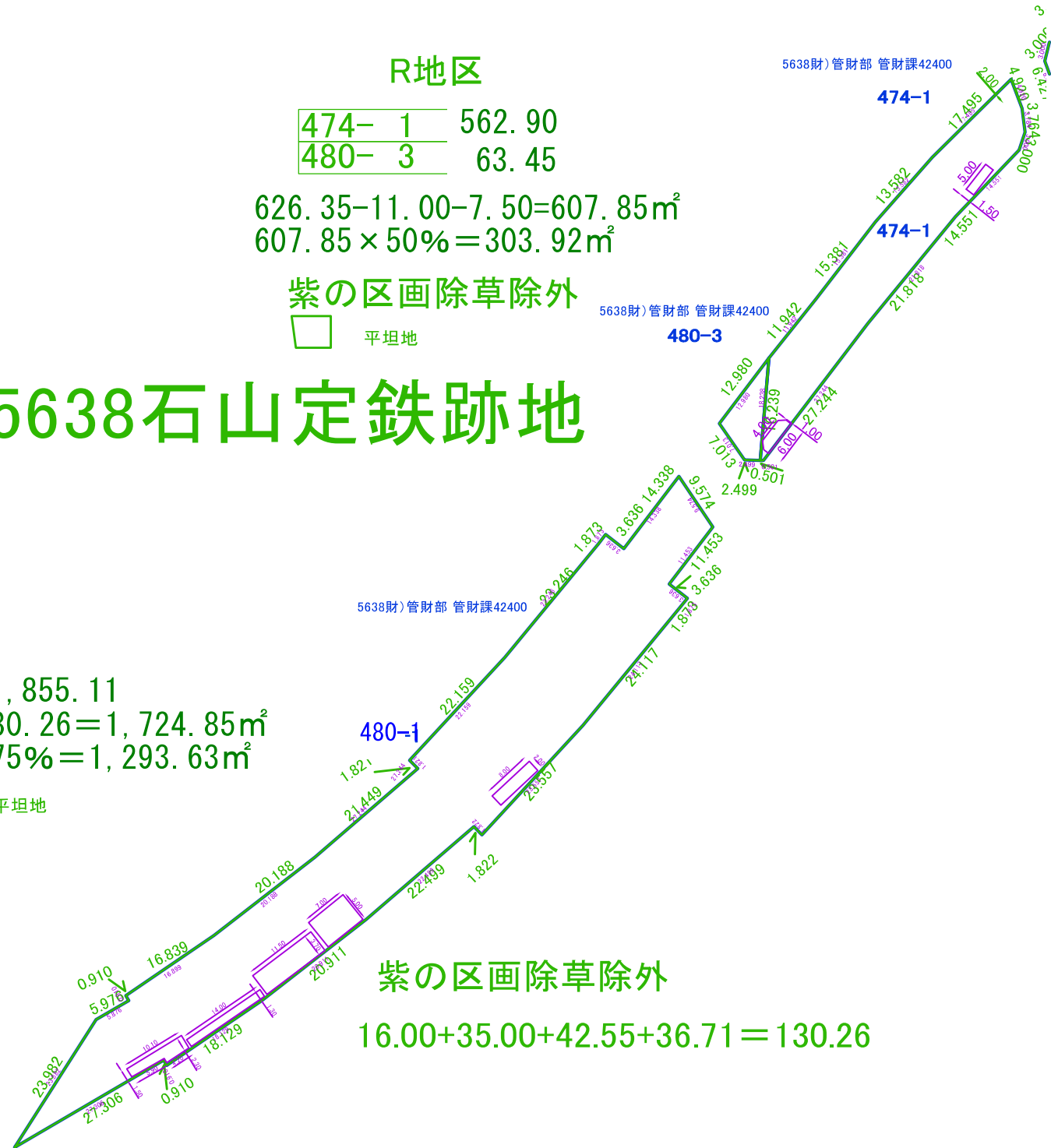
$$1,855.11 - 130.26 = 1,724.85\text{m}^2$$

$$1,724.85 \times 75\% = 1,293.63\text{m}^2$$

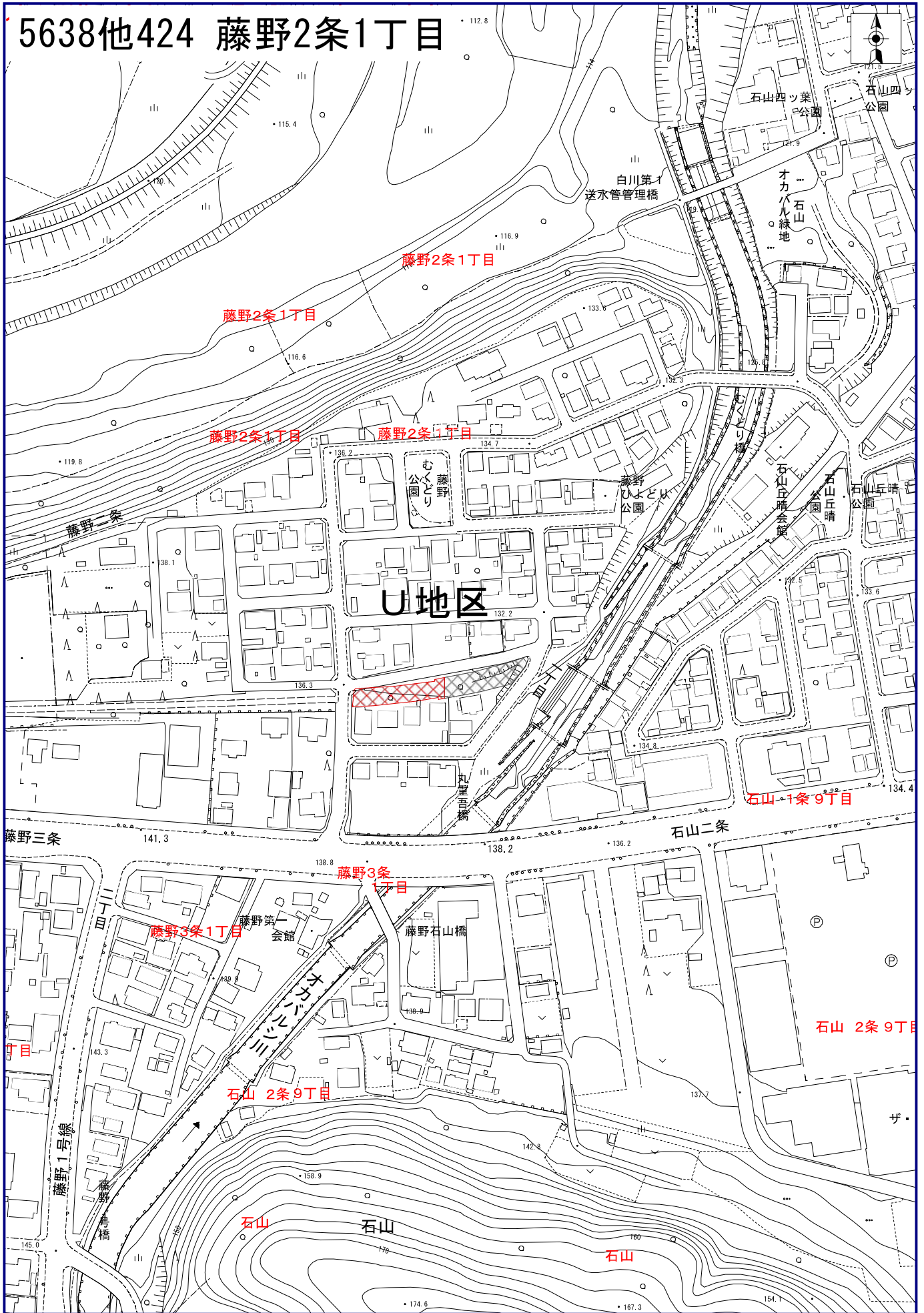
 平坦地

紫の区画除草除外

$$16.00 + 35.00 + 42.55 + 36.71 = 130.26$$



5638他424 藤野2条1丁目



100m

1/2500

5638石山定鉄跡地

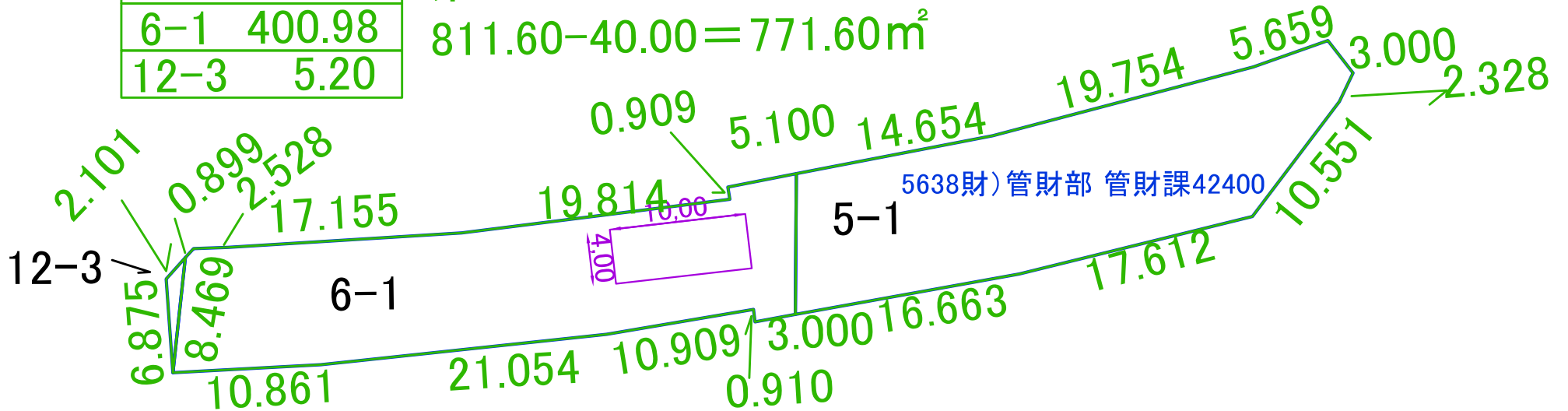
藤野地区

U地区

5-1	405.42
6-1	400.98
12-3	5.20

紫の区画除草除外

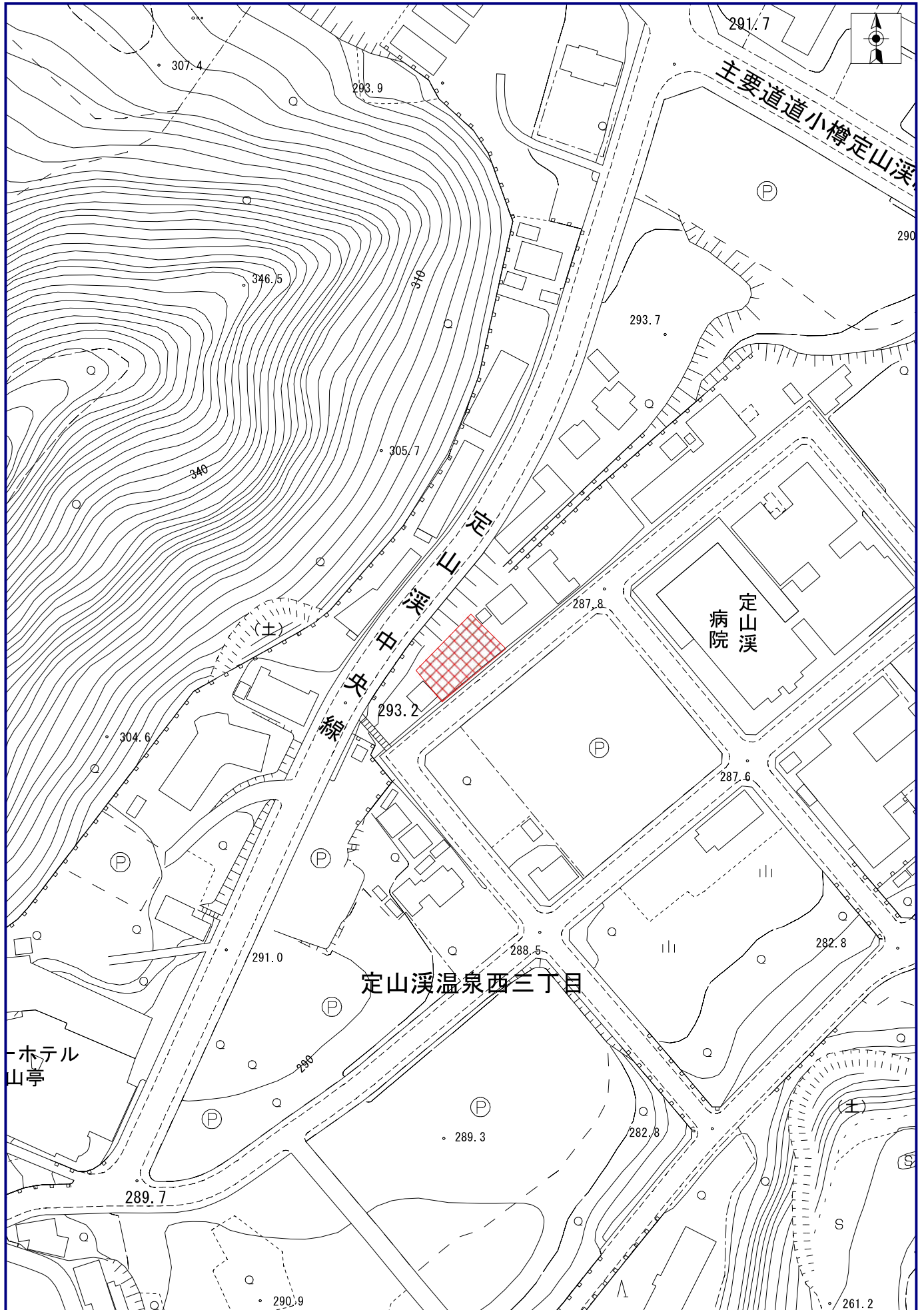
$$811.60 - 40.00 = 771.60\text{m}^2$$



5638財)管財部 管財課42400

貸付面積 40.00m²

5569他109 定山溪温泉西3丁目83



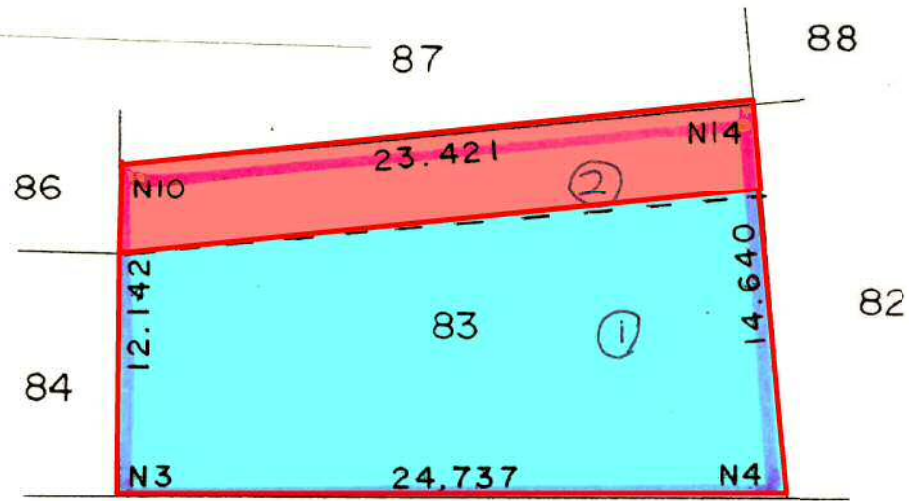
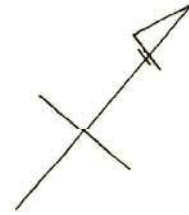
他 109

南区定山溪温泉西3丁目83

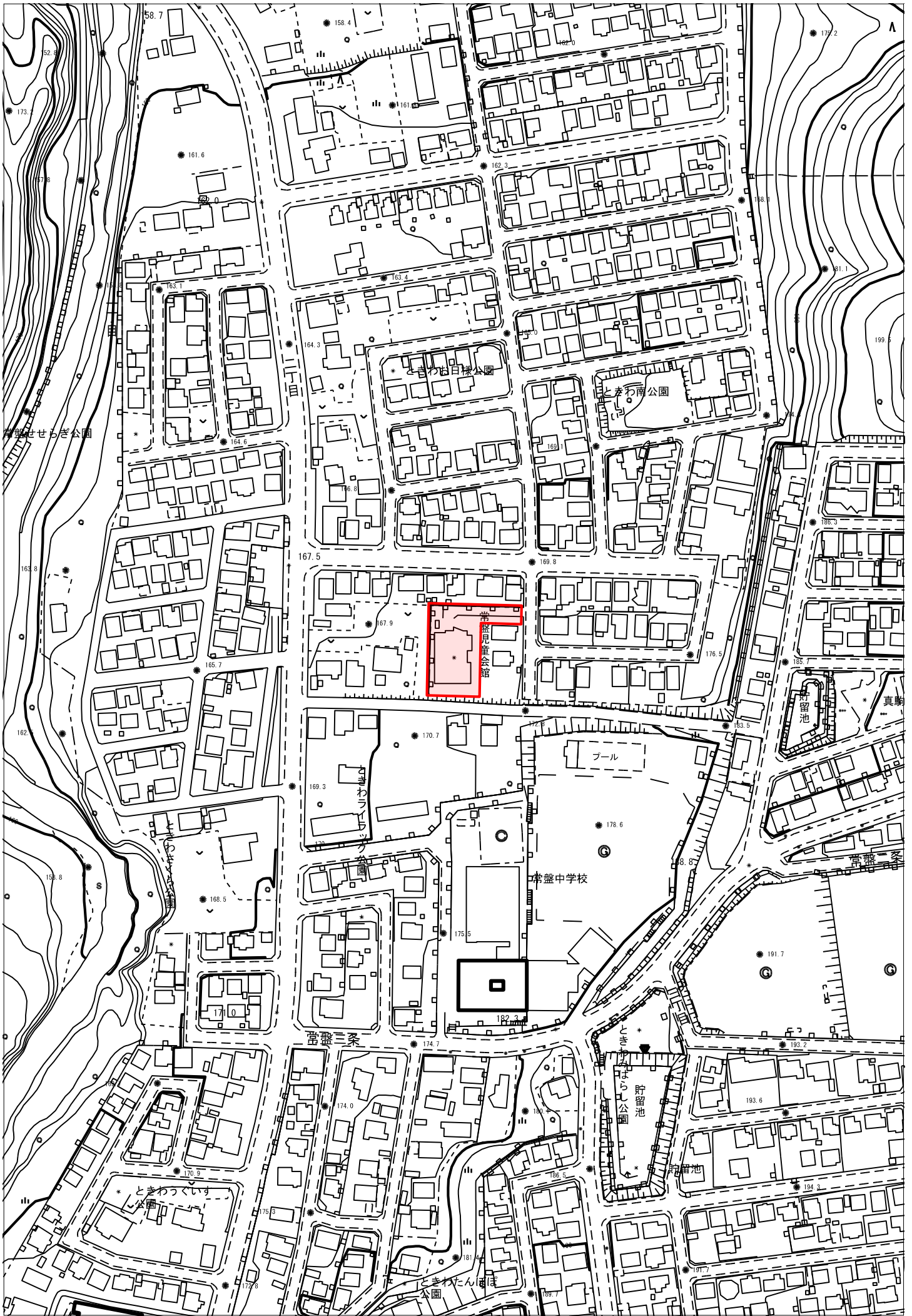
全地 321.62 m²

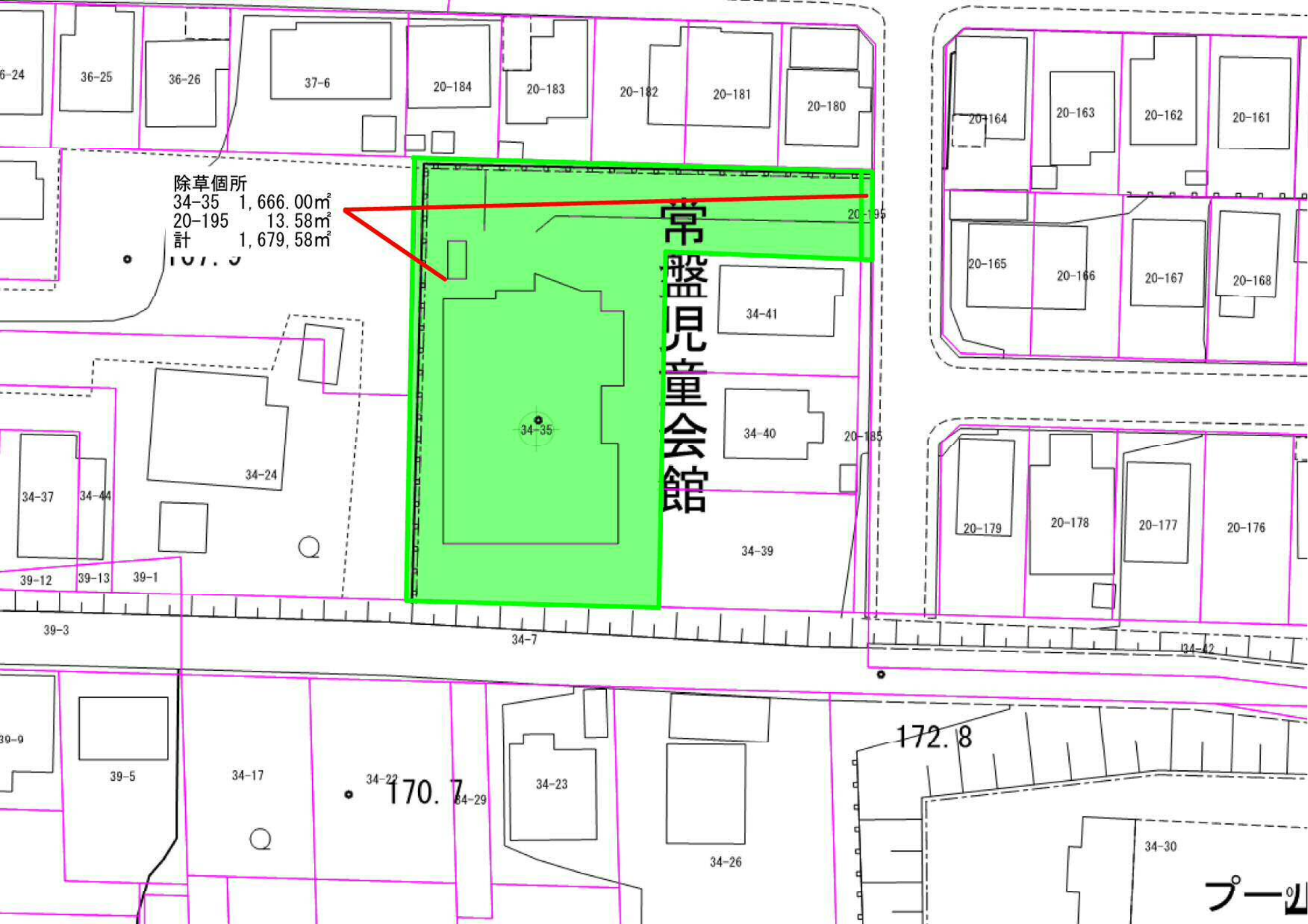
① 平坦地 251.36 m²

② 傾斜地 70.26 m²



道 路





除草箇所

34-35	1,666.00m ²
20-195	13.58m ²
計	1,679.58m ²

常盤児童会館

36-24

36-25

36-26

37-6

20-184

20-183

20-182

20-181

20-180

20-164

20-163

20-162

20-161

20-165

20-166

20-167

20-168

34-41

34-40

20-185

34-39

20-179

20-178

20-177

20-176

34-37

34-44

34-24

39-12

39-13

39-1

39-3

34-7

34-42

39-9

39-5

34-17

34-22

34-29

34-23

34-26

172.8

170.7

34-30

プー