

5854 中央区南20条西12丁目865-15



地図番号	境界線の種類及び境界点の記号又は点名		
	種類	土地家屋調査士専用線	コンクリート線 木 杭
与点の種類	既設		H13NS, M2, M1, M3, M4
	新設		M1, M3
与点の種類	イ. 公共基準点	ロ. 図 根 点	ハ. 登記基準点 二



地 番	865-15	土 地 所 在 図
土地の所在	札幌市中央区南20条西12丁目	

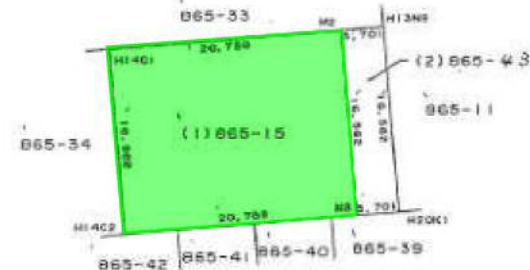
(世界測陸系)

点 名	X座標	Y座標	備考
IOE33	-106834.125	-73911.330	街区基準点
IOE37	-106934.304	-74069.729	街区基準点
IOE39	-106860.306	-74235.228	街区基準点
IOE40	-107093.417	-74223.448	街区基準点
IOE41	-107079.662	-74062.345	街区基準点

地 番	11065-15				
NO	X	Y	Y _{st} -Y _{p-1}	X _p * (Y _{st} -Y _{p-1})	
M2	-106993.362	-73936.995	-22.064	2360701.539168	
H14C1	-106995.082	-73959.683	-19.312	2066289.023564	
H14C2	-107011.587	-73958.307	22.064	-2361103.655568	
M3	-107009.667	-73937.619	19.312	-2066574.651904	
			合計	-697.644320	
			合計面積	343.8221600	
			地積	343.82	㎡

地 番	121865-43				
NO	X	Y	Y _{st} -Y _{p-1}	X _p * (Y _{st} -Y _{p-1})	
H20K1	-107009.660	-73932.931	2.312	-247406.102720	
H13NS	-106993.658	-73936.307	-5.064	841812.830520	
M2	-106993.362	-73936.995	-2.312	247368.652944	
M3	-107009.667	-73937.619	5.064	-541897.866688	
			合計	-122.585744	
			合計面積	61.2928720	
			地積	61.29	㎡

総合面積	405.1150320 ㎡
------	---------------



除草面積 全地
343.82㎡



官公署証明番号	平成 年 月 日
作成者	札幌市豊平区豊平6条10丁目5番43号 土地家屋調査士 佐川 弘 昭 平成20年 9月 5日作成



申請人		縮尺	1/500
-----	--	----	-------

地図番号	境界標の種類及び筆界点の記号又は点名			
	種類	コンクリート標		
	既設	H25M1~H25M4		
	新設			
与点の種類	① 公共基準点	□ 隅 根 点	ハ 登記基準点	ニ



地番	250-151	土地積測量図
土地の所在	札幌市南区南35条西10丁目	

(世界測地系)

点名	X座標	Y座標	備考
10A76	-109411.993	-73711.873	街区基準点
10A77	-109560.258	-73749.084	街区基準点
10A78	-109813.948	-73814.048	街区基準点

250-151 更正前 90.57 m²
 更正後 89.8058500m²

地番	NO	X _n	Y _n	Y _{n+1} - Y _{n-1}	X _n · (Y _{n+1} - Y _{n-1})
250-151	H25M2	-109638.392	-73598.261	-7.492	821410.832664
	H25M3	-109637.541	-73606.397	-16.640	1824368.682240
	H25M4	-109631.227	-73614.901	7.492	-821357.152684
	H25M1	-109629.973	-73598.905	16.640	-1824242.750720
				倍面積	179.611700
				面積	89.8058500m ²



全地除草 : 89.80m²



座標系 12系 (平成25年 5月13日測量)

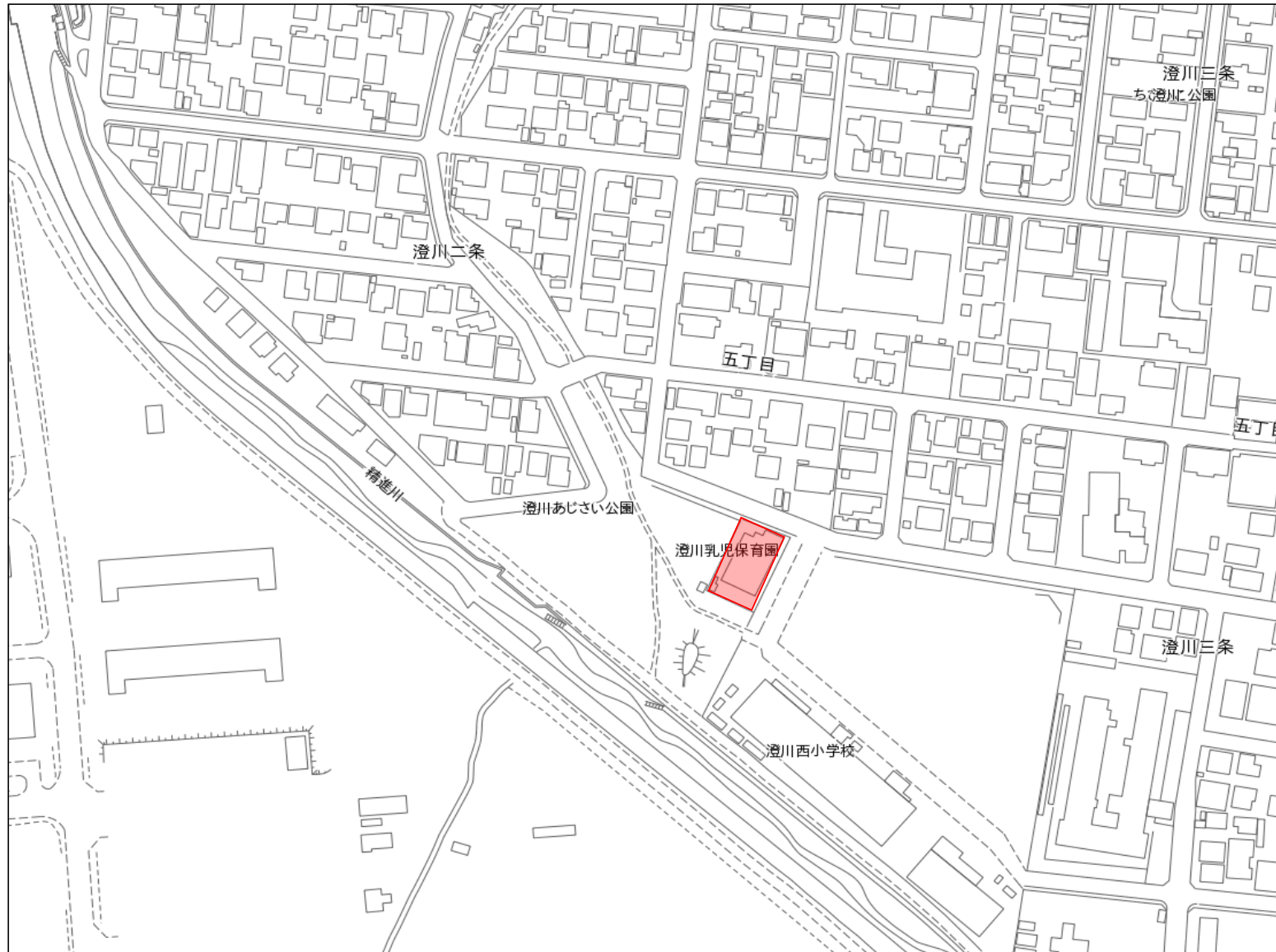
官公署証明番号 平成 年 月 日

作成者 札幌市豊平区豊平6条10丁目5番43号
 土地家屋調査士 佐川弘昭
 (平成25年 5月31日作成)



申請人
 縮尺 1/250

12033 南区澄川2条5丁目369-4



地図番号	境界標の種類及び筆界点の記号又は点名						
	種類	コンクリート標	木杭	金属標	金属板		
	既設						
法 A -22	新設	49-19, 49-20, 49-45	M2	49-46	M1		
与点の種類	イ.	公共基準点	ロ.	図根点	ハ.	登記基準点	ニ.

地番	369-4、369-	土地所在図
土地の所在	札幌市南区澄川2条5丁目	

世界測地系(測地成果2011)

公共基準点成果表			
点名	X	Y	備考
10A13	-109609.622	-72300.156	街区多角点
10A28	-109429.689	-72244.667	街区多角点
10A29	-109322.866	-72425.737	街区多角点

座標求積表

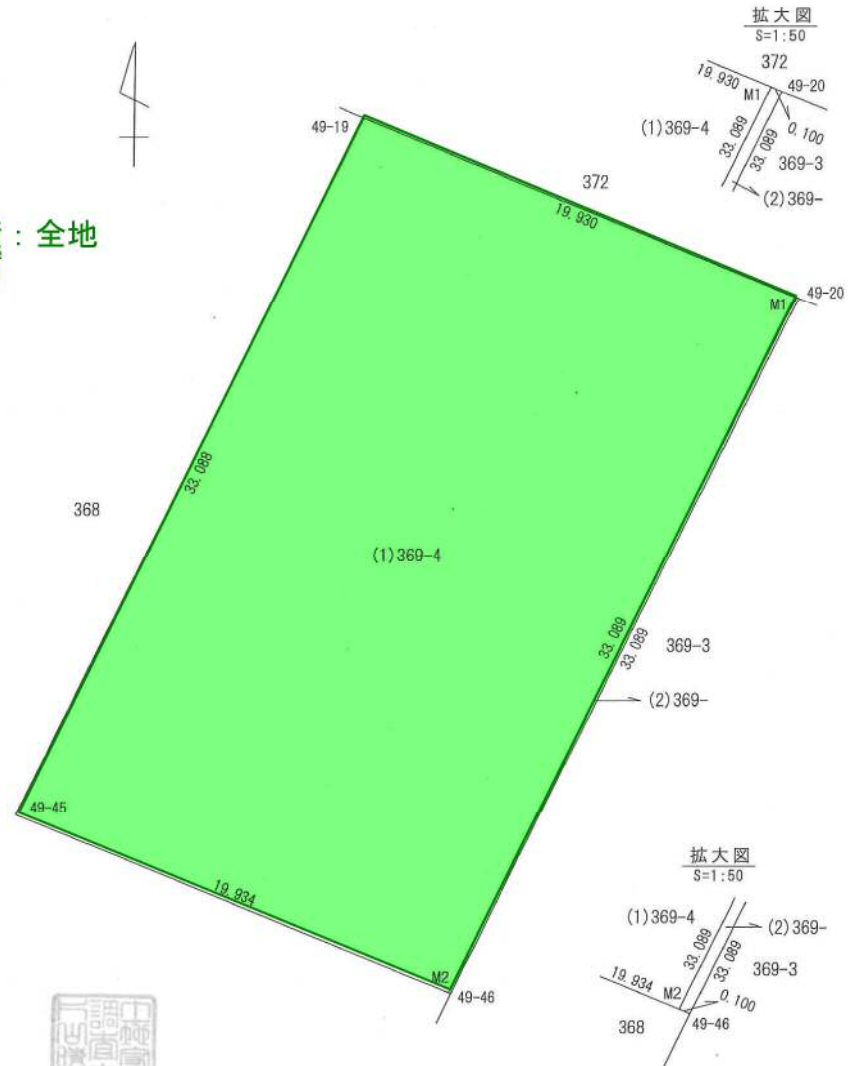
地番	(1)369-4		
測点	X _n	Y _n	(X _{n+1} - X _{n-1})Y _n
M1	-109469.461	-72390.525	-2699877.020400
49-19	-109461.877	-72408.956	1602048.151500
49-45	-109491.586	-72423.523	2701107.713808
M2	-109499.173	-72405.089	-1601962.594125
	倍面積		1316.250783
	面積		658.1253915
	地積		658.12 m ²

地番	(2)369-		
測点	X _n	Y _n	(X _{n+1} - X _{n-1})Y _n
49-20	-109469.499	-72390.432	-2153615.352000
M1	-109469.461	-72390.525	2148116.438850
M2	-109499.173	-72405.089	2154051.397750
49-46	-109499.211	-72404.996	-2148545.851304
	倍面積		6.633296
	面積		3.3166480
	地積		3.31 m ²

合計 661.4420395

測量年月日	令和元年10月31日
座標系	X II系 世界測地系(測地成果2011)

除草面積：全地
658.12m²



官公署証明番号 令和 年 月 日

作成者 札幌市西区西野5条3丁目8番26号
土地家屋調査士 片山晴敏 (令和元年11月1日作成)

申請人 縮尺 1/250

12170 南区澄川4条6丁目381-38



公用

登記年月日：令和3年1月8日

令和3年1月15日
これは図面に記録されている内容を証明した書面である。
札幌法務局南出張所

登記官

鈴木寛彦



地図番号	境界線の種類及び境界点の記号又は点名			
	種類	コンクリート線	札幌市ダクトイル線	金属線
法B-19	既設			
	新設	植金線	M1	E2939
与点の種類	① 公共基準点	② 測量点	③ 登記基準点	④

地番	381-38-381- 52	土地積測量図
土地の所在	札幌市南区澄川4条6丁目	

与点成果表 (世界測地系)

点名	X座標	Y座標	摘要
21649	-109713.613	-72033.404	公共基準点
60-079	-109870.620	-71748.114	地籍調整測量点
10444	-109990.601	-71985.107	街区多角点

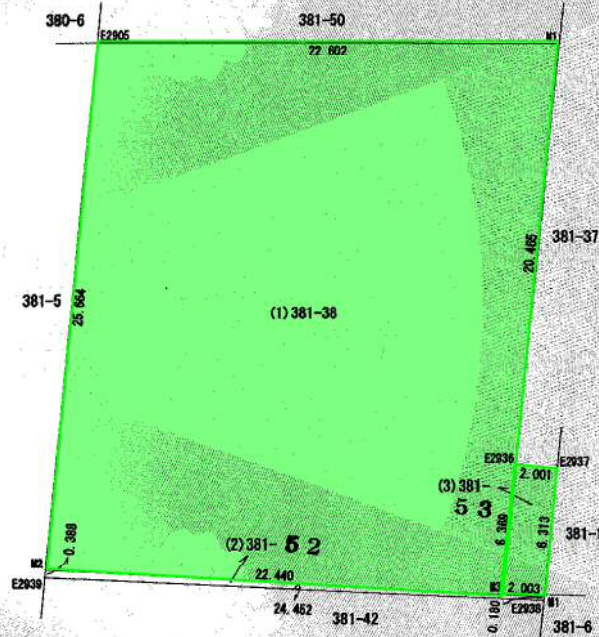
座標求積表

地番	(1)381-38			
測点	Xn	Yn	(Xn+1 - Xn-1)Yn	距離
E2905	-109640.625	-72086.664	-1662246.3851760	22.602
N1	-109642.772	-72064.164	1602346.6865400	20.465
E2936	-109662.860	-72068.074	1898273.0691800	6.369
M3	-109669.112	-72069.291	214117.8635610	22.440
M2	-109665.831	-72091.490	-2053670.2756300	25.664
積面積				-1179.0415460
面積				589.5207725
地積				589.52 m ²

地番	(2)381-52			
測点	Xn	Yn	(Xn+1 - Xn-1)Yn	距離
M1	-109669.405	-72067.310	33871.6357000	0.190
E2938	-109669.582	-72067.344	-230111.0293920	24.452
E2939	-109666.212	-72091.563	-270416.4528130	0.388
M2	-109665.831	-72091.490	209065.3210000	22.440
M3	-109669.112	-72069.291	257576.6460340	2.003
積面積				-13.8794710
面積				6.9397355
地積				6.93 m ²

地番	(3)381-53			
測点	Xn	Yn	(Xn+1 - Xn-1)Yn	距離
E2936	-109662.860	-72068.074	-426489.9088960	2.001
E2937	-109663.208	-72066.104	471672.6608800	6.313
M1	-109669.405	-72067.310	426486.3982400	2.003
M3	-109669.112	-72069.291	-471693.5096960	6.369
積面積				-26.3696710
面積				12.6848656
地積				12.68 m ²

合計 609.1452935



除草面積：全地 602.20m²

「地積測量図」

座標系 12系
測量年月日 令和2年8月17日

官公署証明番号	年月日
作成者	中川 達夫
土地家屋調査士	(令和2年12月15日作成)

申請人 札幌市長 秋元克広

縮尺 1/250

(札幌土地家屋調査士会用紙)

RI. 9.10000 I

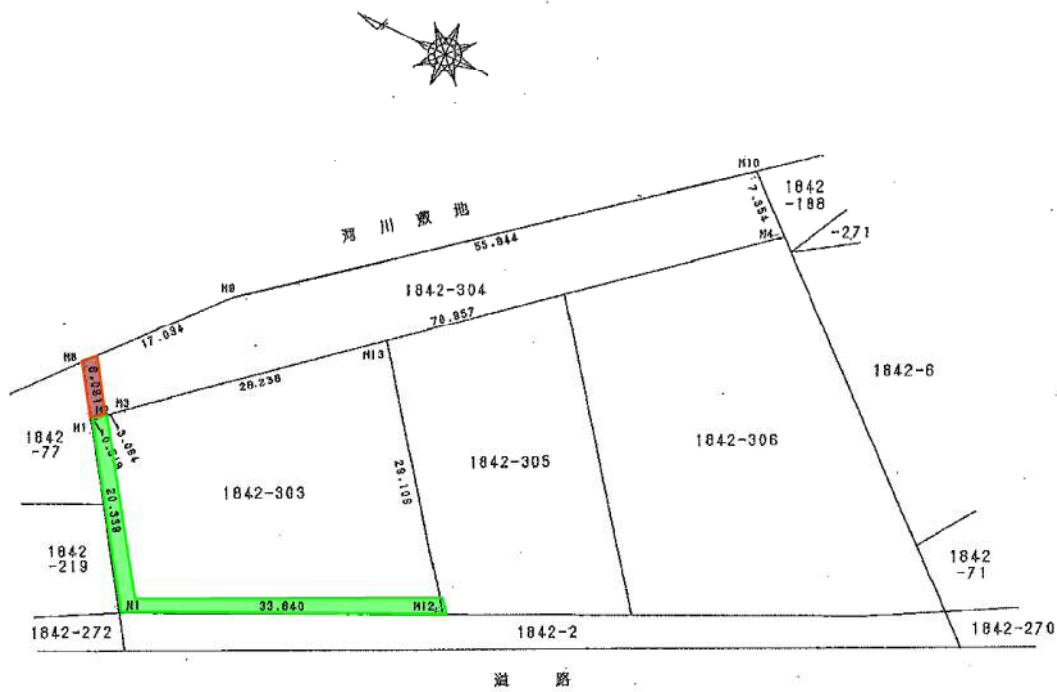
5785 南区北の沢1842-303、-304



管理用図面

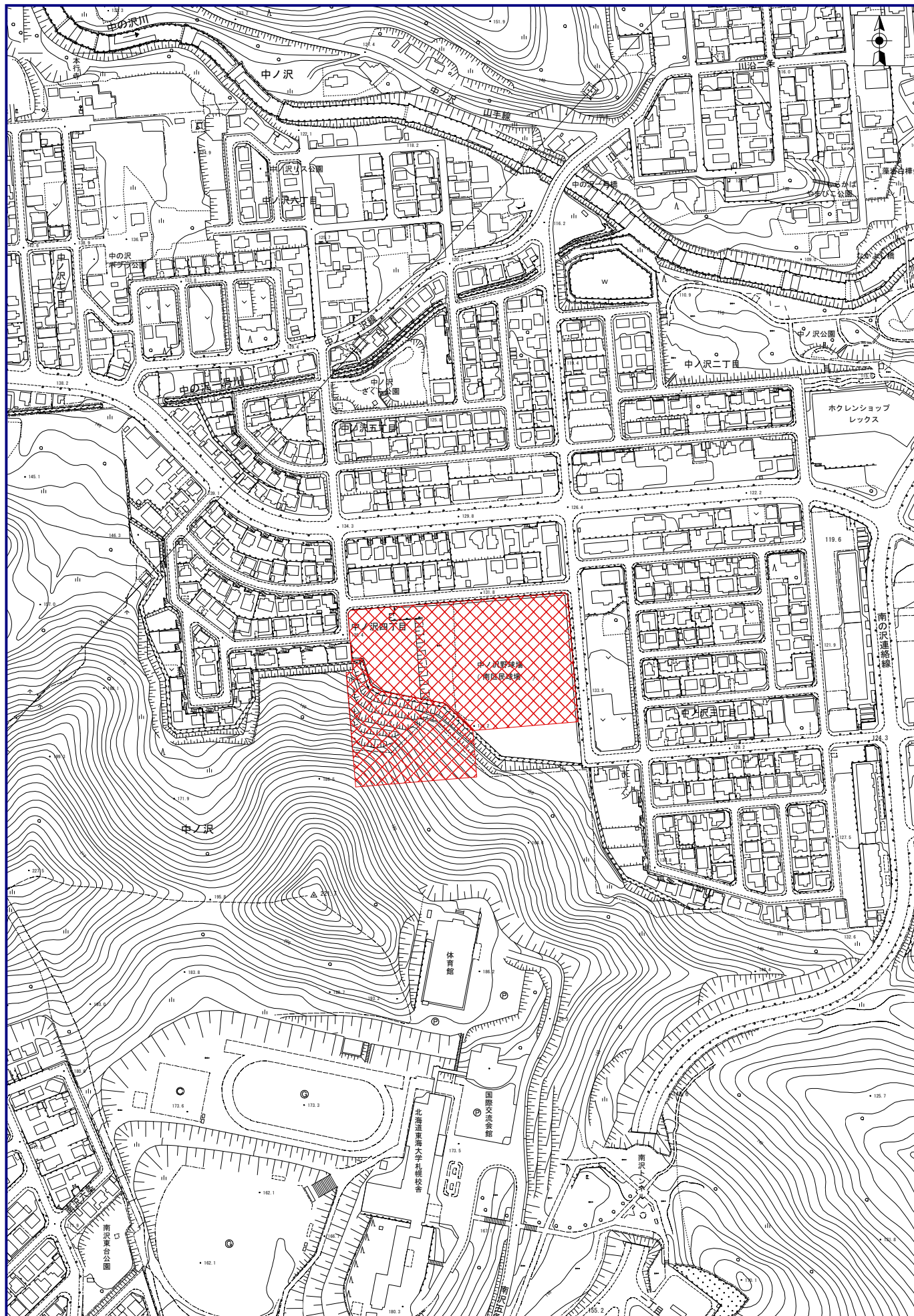
口座番号 他756		
地番	地積 (㎡)	備考
1842-303	605.37	
1842-304	566.66	
合計	1,972.03	

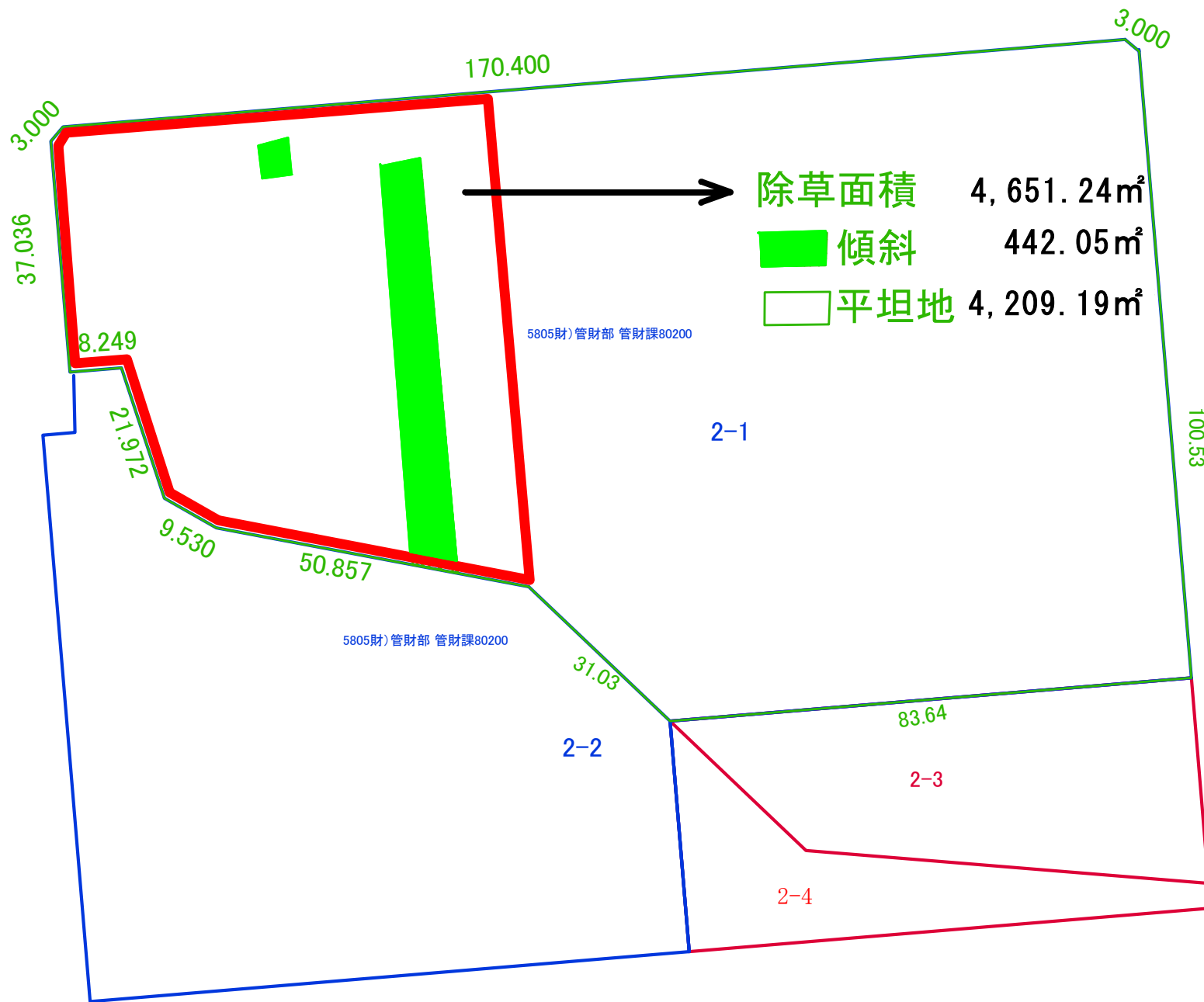
土地の所在 札幌市南区北ノ沢



平坦地 : $(20.338 + 31.64) \times 2 = 103.95\text{m}^2$
 傾斜地 : $6.091 \times 2 = 12.18\text{m}^2$
 合計 116.13m^2

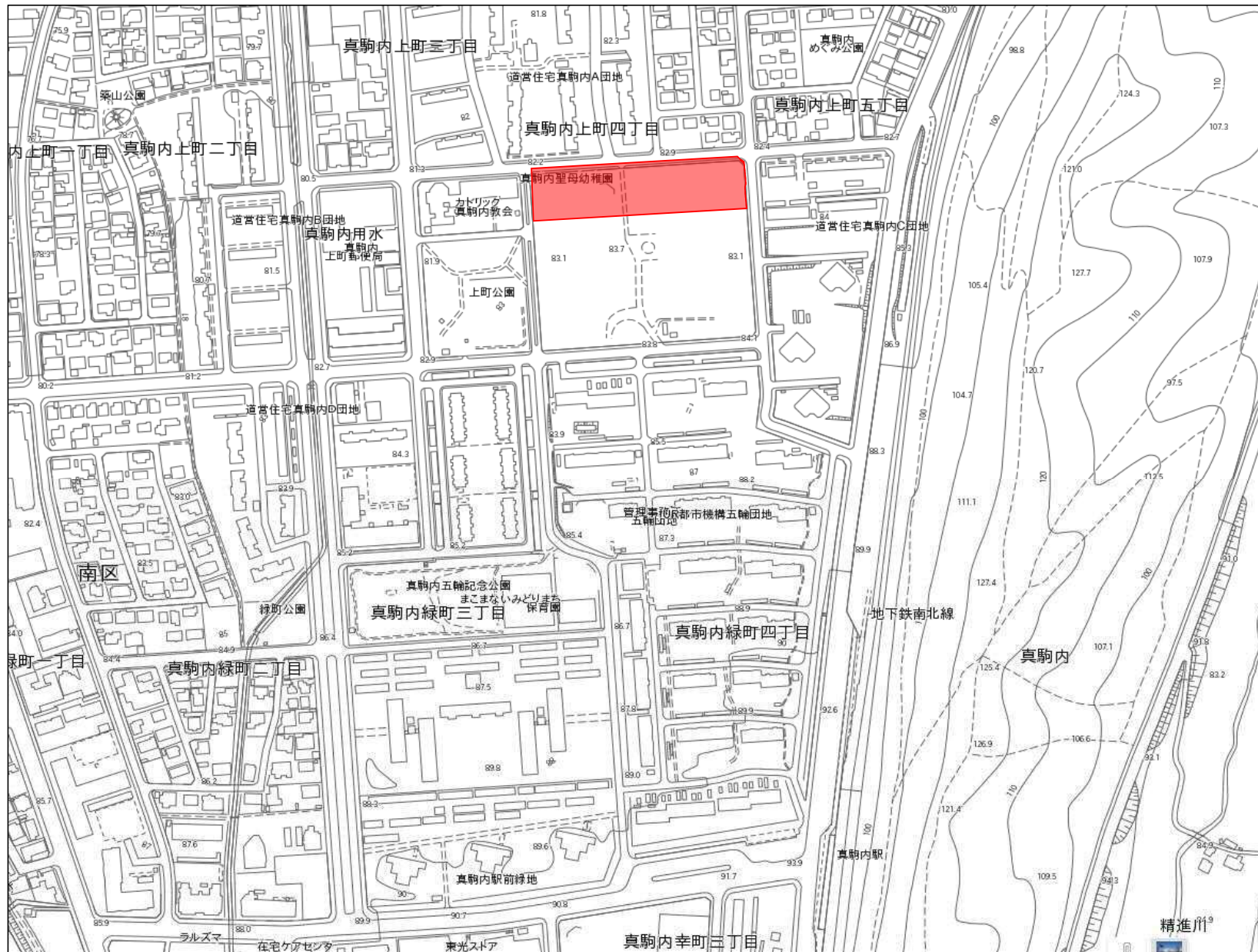
平成12年 2月 28日作製 縮尺 1/500





5805 南区中ノ沢4丁目2番1

11818 南区真駒内上町4丁目7-2



地図番号	境界線の種類及び境界点の記号又は名称			
	種類	コンクリート標	金属標	無標
区-B-3	既設		N2, N5, N6, N7, N8 (改埋)	NK1-NK6
	新設	N9, N10	N1	N3, N4
与点の種類	① 公共基準点	口 図根点	八 登記基準点	二

地番	7-1 (7-2 (2))	地積測量図
土地の所在	札幌市南区真駒内上町4丁目	

与点の表示 世界測地系第12系

点名	X座標	Y座標	備考
10B06	-111085.500	-72655.512	街区基準点
10B07	-111281.886	-72684.412	街区基準点
10B14	-111090.561	-72954.197	街区基準点

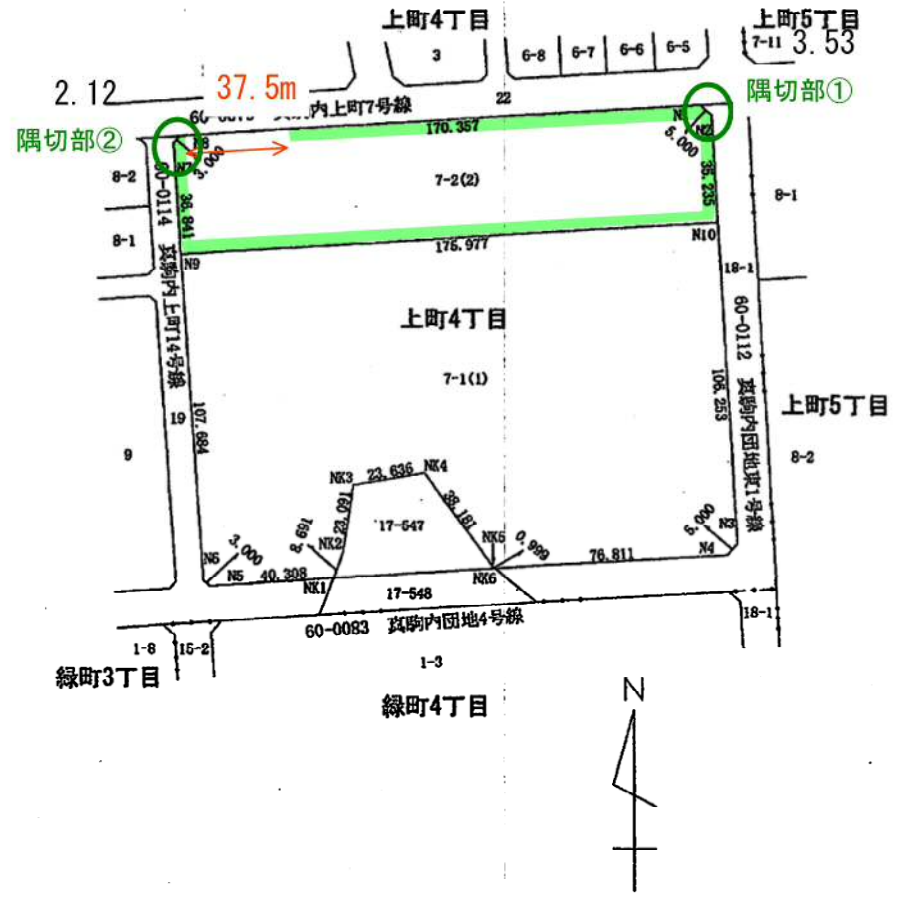
測地成果2011

求積表

除草面積：一部（2m縁刈）範囲内の低木の伐採を含む。
 $(175.977+132.857+32.721+29.705) \times 2m$
 $=371.26m \times 2$
 $=742.52m^2$
 隅切部① 6.25m²
 隅切部② 2.25m²
 合計 751.02m²

地番	7-2(2)			
NO	X _n	Y _n	Y _{n+1} -Y _n -1	X _n ・(Y _{n+1} -Y _n -1)
N1	-111091.027	-72779.529	173.808	-19308509.220816
N2	-111094.353	-72775.796	5.764	-640347.850692
N10	-111129.529	-72773.765	-173.644	19298976.933676
N9	-111139.841	-72949.440	-177.834	19764442.484394
N7	-111103.063	-72951.590	-0.164	18220.902332
N8	-111100.822	-72949.604	172.070	-19117118.441540
合計				13663.807354
合計面積				6631.9036770
地積				6831.90 m ²

総合計面積	24941.8841690 m ²
-------	------------------------------



官公署証明番号 平成 年 月 日

作成者 札幌市白石区中央2条5丁目1番15号
 土地家屋調査士 加藤 隆

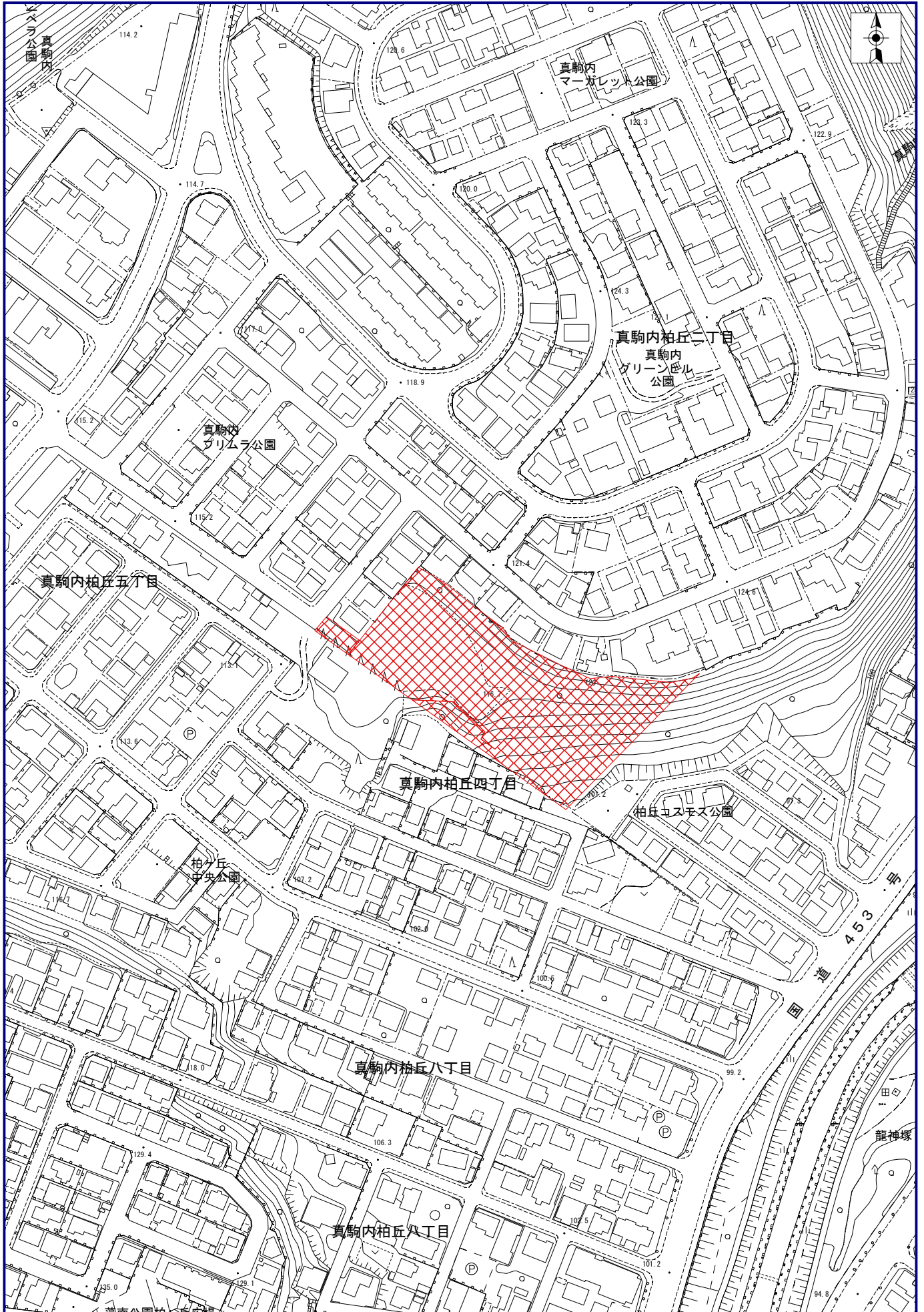
平成29年 6月22日作成
 札幌市南区 6月 22日 作成



申請人

縮尺 1/2000

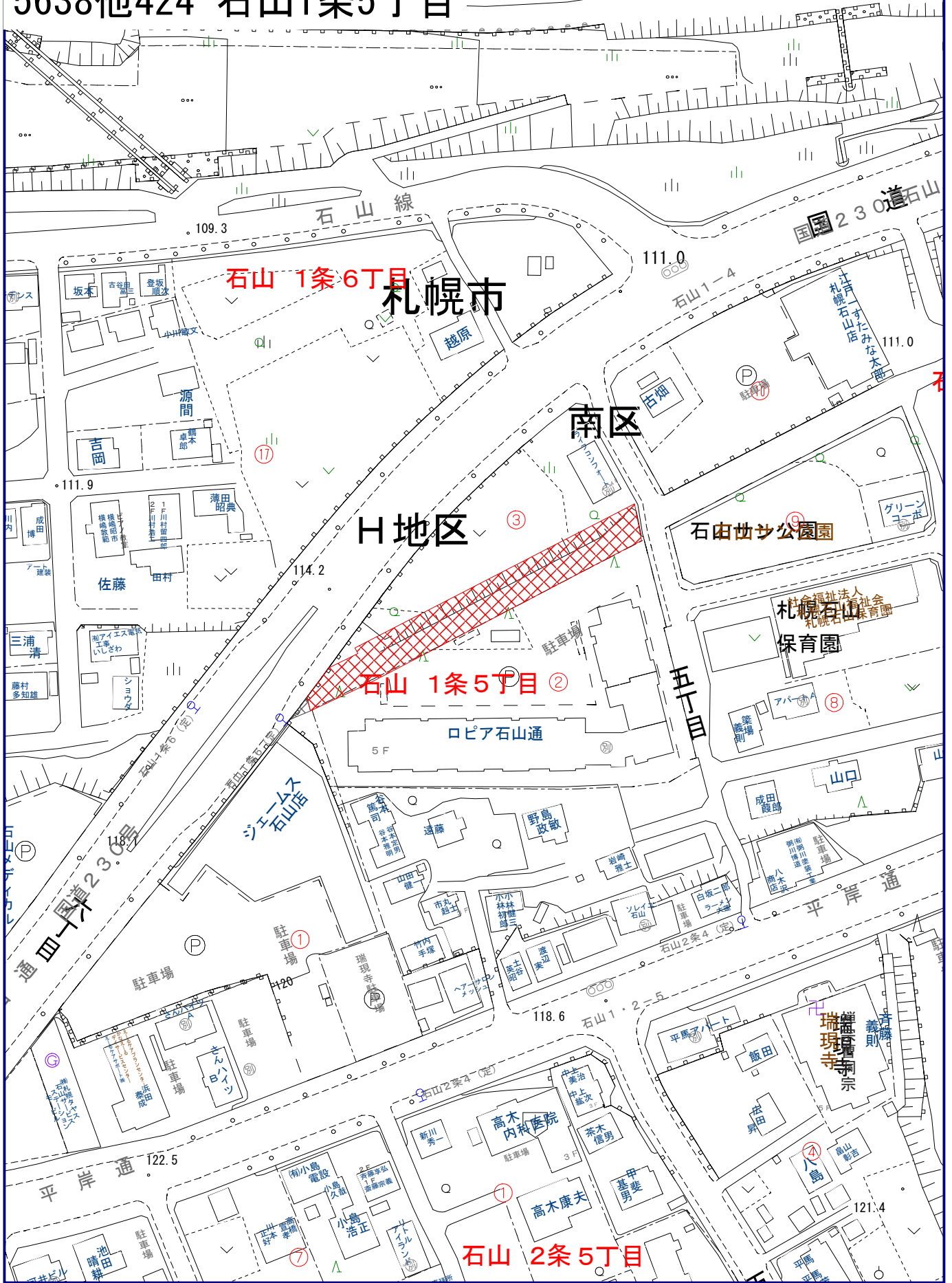
5598 他255 真駒内柏丘2丁目461-94、4丁目461-167、-168





H地区 5638他424 石山1条5丁目

豊平川

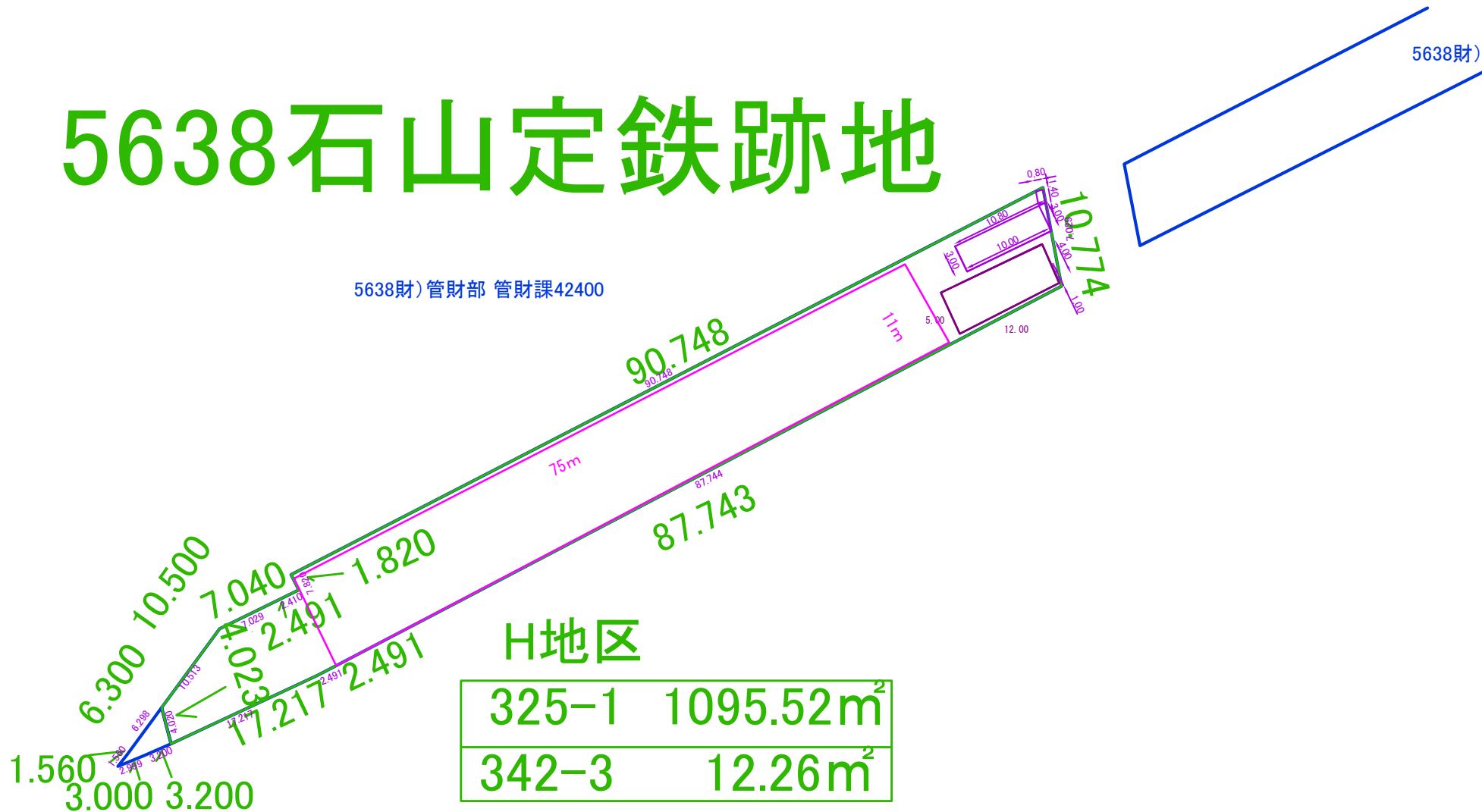


70m

1/1500

5638石山定鉄跡地

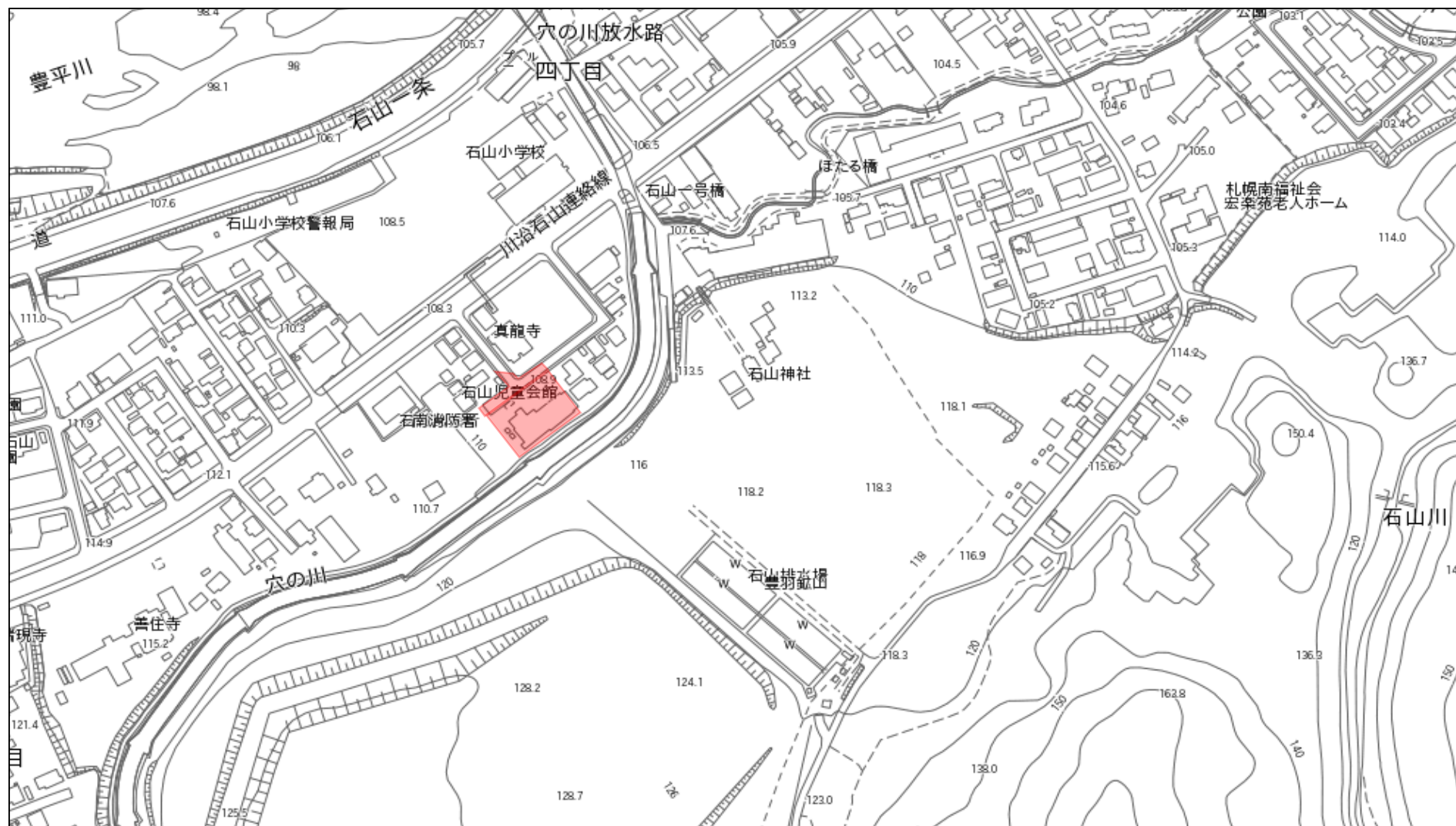
5638財)管財部 管財課42400



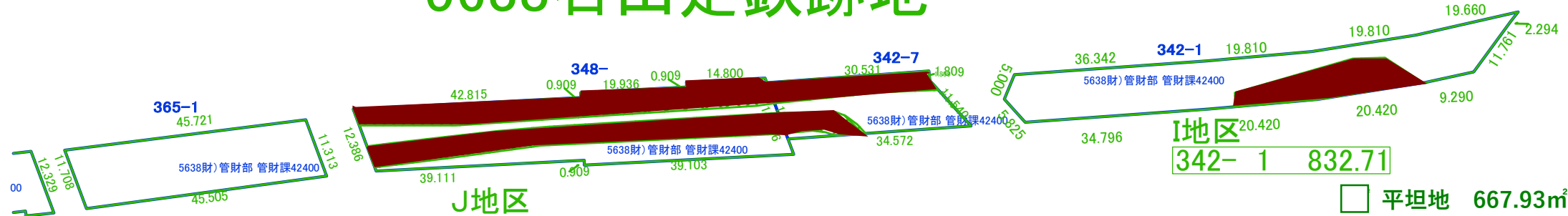
$(1107.78\text{m}^2 - 30.00\text{m}^2 - 60.00\text{m}^2 - 1.12\text{m}^2 - 825.00\text{m}^2) * 50\% = 383.32\text{m}^2$

紫の区画除草除外

12265 南区石山2条4丁目251-3、-2



5638石山定鉄跡地



K地区
365- 1 511.23

□ 平坦地

J地区
348 1,002.97
342- 7 347.78

□ 平坦地 443.71m²

■ 傾斜地 907.04m²

I地区
342- 1 832.71

□ 平坦地 667.93m²

■ 傾斜地 164.78m²

5638他424 石山1条7丁目



石山線

石山栄町公園

石山水量観測所

N地区

M地区

L地区

石山1条7丁目

石山1条7丁目

石山1条7丁目

石山1条7丁目

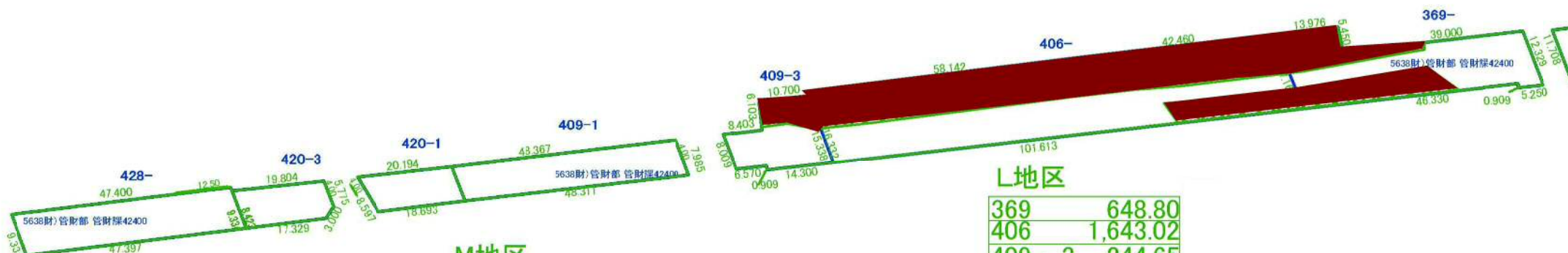
1条8丁目

電話交換局
石山

100m

1/2500

5638石山定鉄跡地



N地区

420- 3	156.87
428	430.86

上記のうち50%293.86㎡

□ 平坦地

M地区

409- 1	372.32
420- 1	150.82

上記のうち50%261.57㎡

□ 平坦地

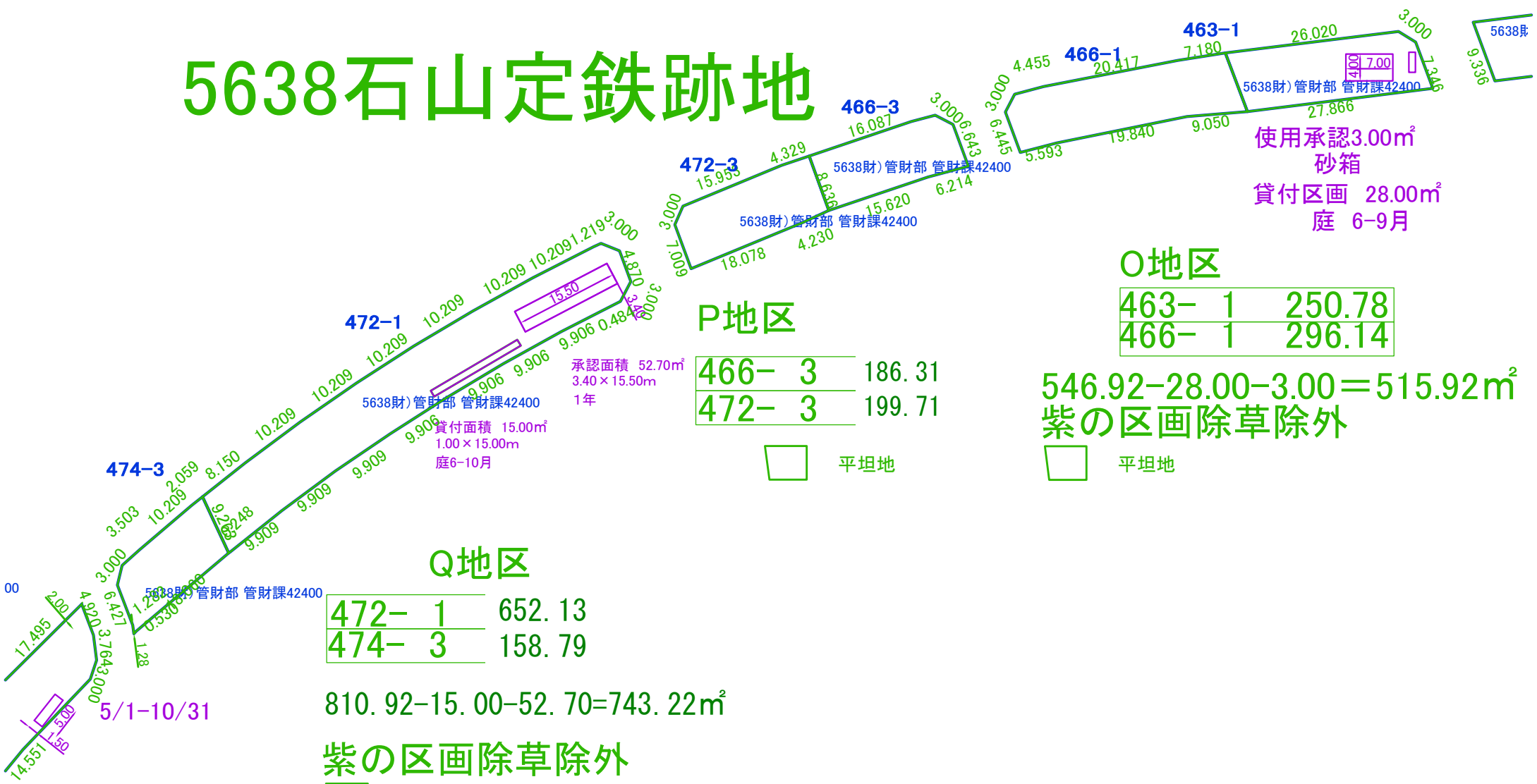
L地区

369	648.80
406	1,643.02
409- 3	244.65

□ 平坦地 1,221.18㎡

■ 傾斜地 1,315.29㎡

5638石山定鉄跡地



使用承認3.00㎡
砂箱
貸付区画 28.00㎡
庭 6-9月

O地区

463- 1	250.78
466- 1	296.14

546.92-28.00-3.00=515.92㎡
紫の区画除草除外

□ 平坦地

P地区

466- 3	186.31
472- 3	199.71

□ 平坦地

Q地区

472- 1	652.13
474- 3	158.79

810.92-15.00-52.70=743.22㎡

紫の区画除草除外

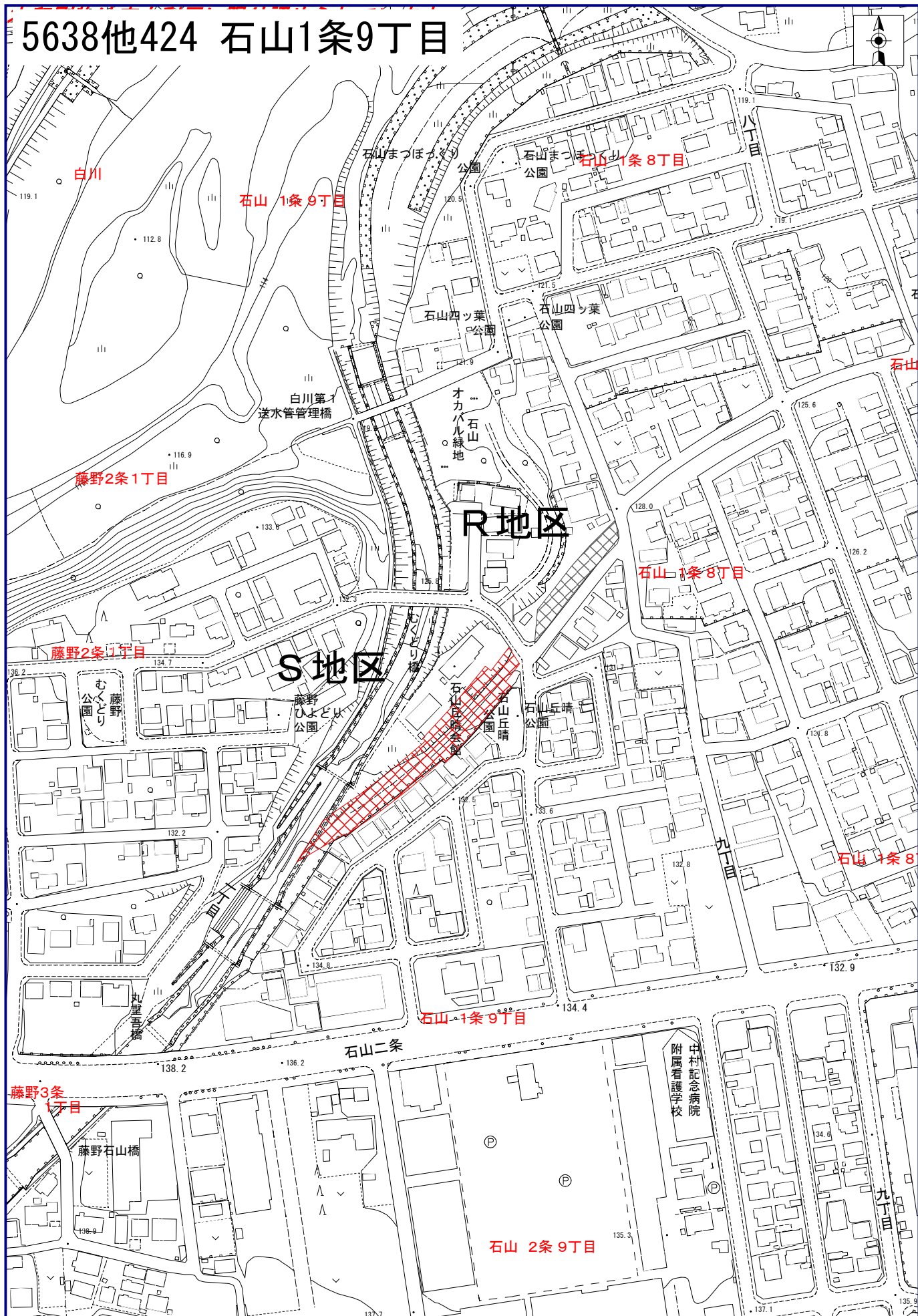
□ 平坦地

承認面積 52.70㎡
3.40×15.50m
1年

貸付面積 15.00㎡
1.00×15.00m
庭6-10月

5/1-10/31

5638他424 石山1条9丁目



R地区

474- 1	562.90
480- 3	63.45

$$626.35 - 11.00 - 7.50 = 607.85\text{m}^2$$

$$607.85 \times 50\% = 303.92\text{m}^2$$

紫の区画除草除外

□ 平坦地

5638石山定鉄跡地

S地区

480- 1	1,855.11
--------	----------

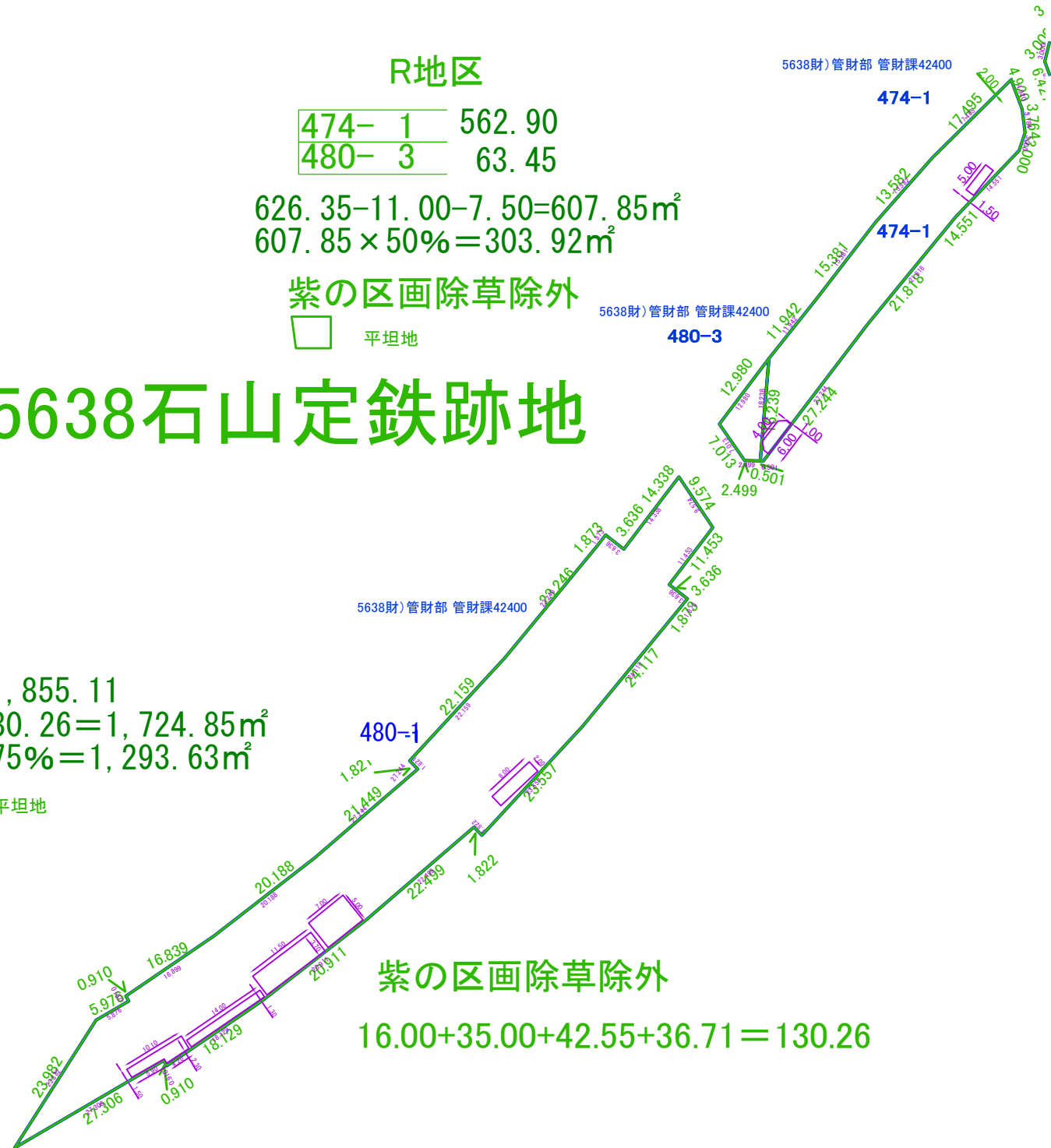
$$1,855.11 - 130.26 = 1,724.85\text{m}^2$$

$$1,724.85 \times 75\% = 1,293.63\text{m}^2$$

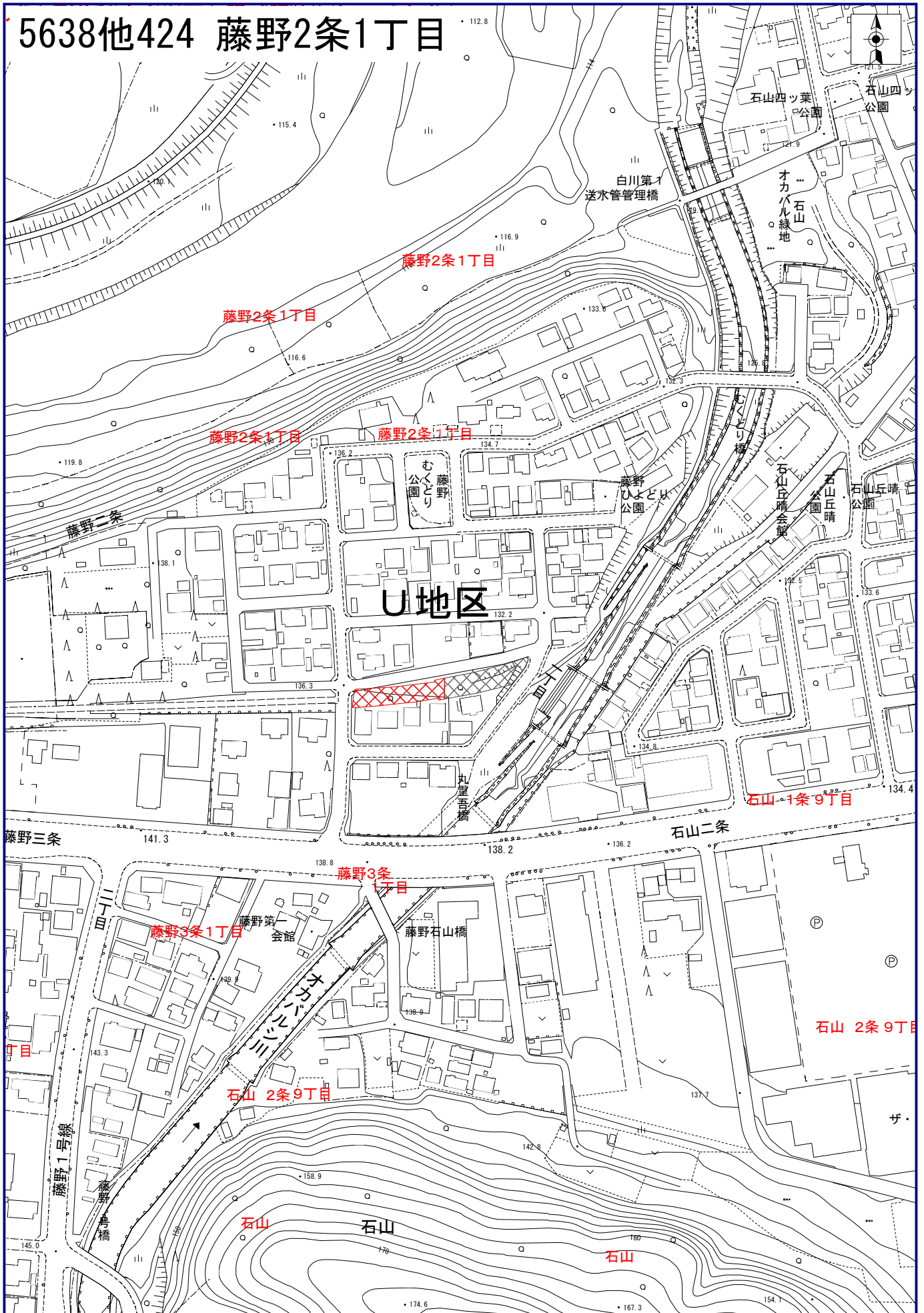
□ 平坦地

紫の区画除草除外

$$16.00 + 35.00 + 42.55 + 36.71 = 130.26$$



5638他424 藤野2条1丁目



100m

1/2500

5638石山定鉄跡地

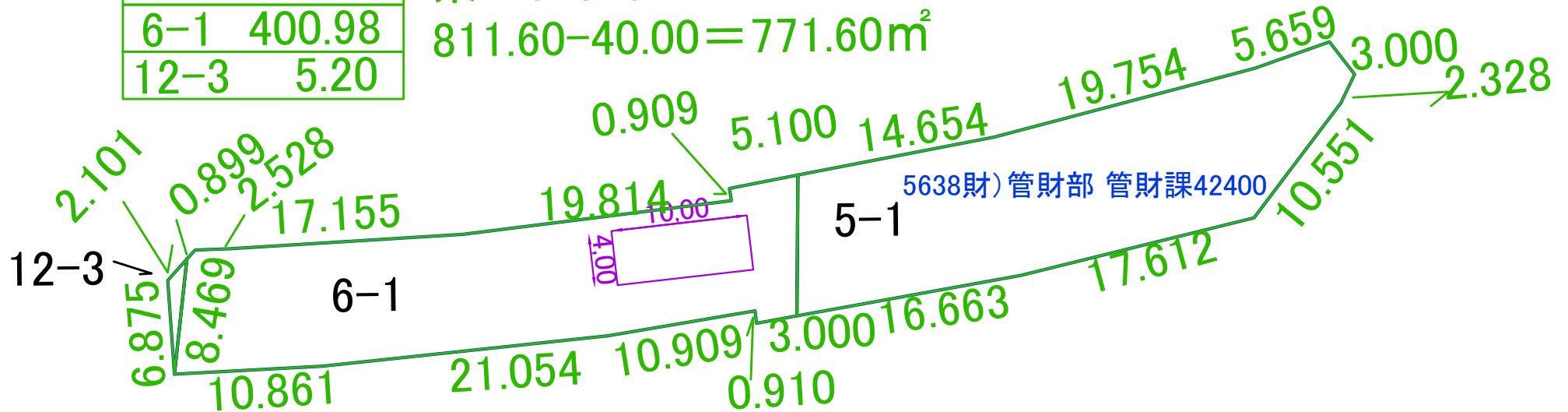
藤野地区

U地区

5-1	405.42
6-1	400.98
12-3	5.20

紫の区画除草除外

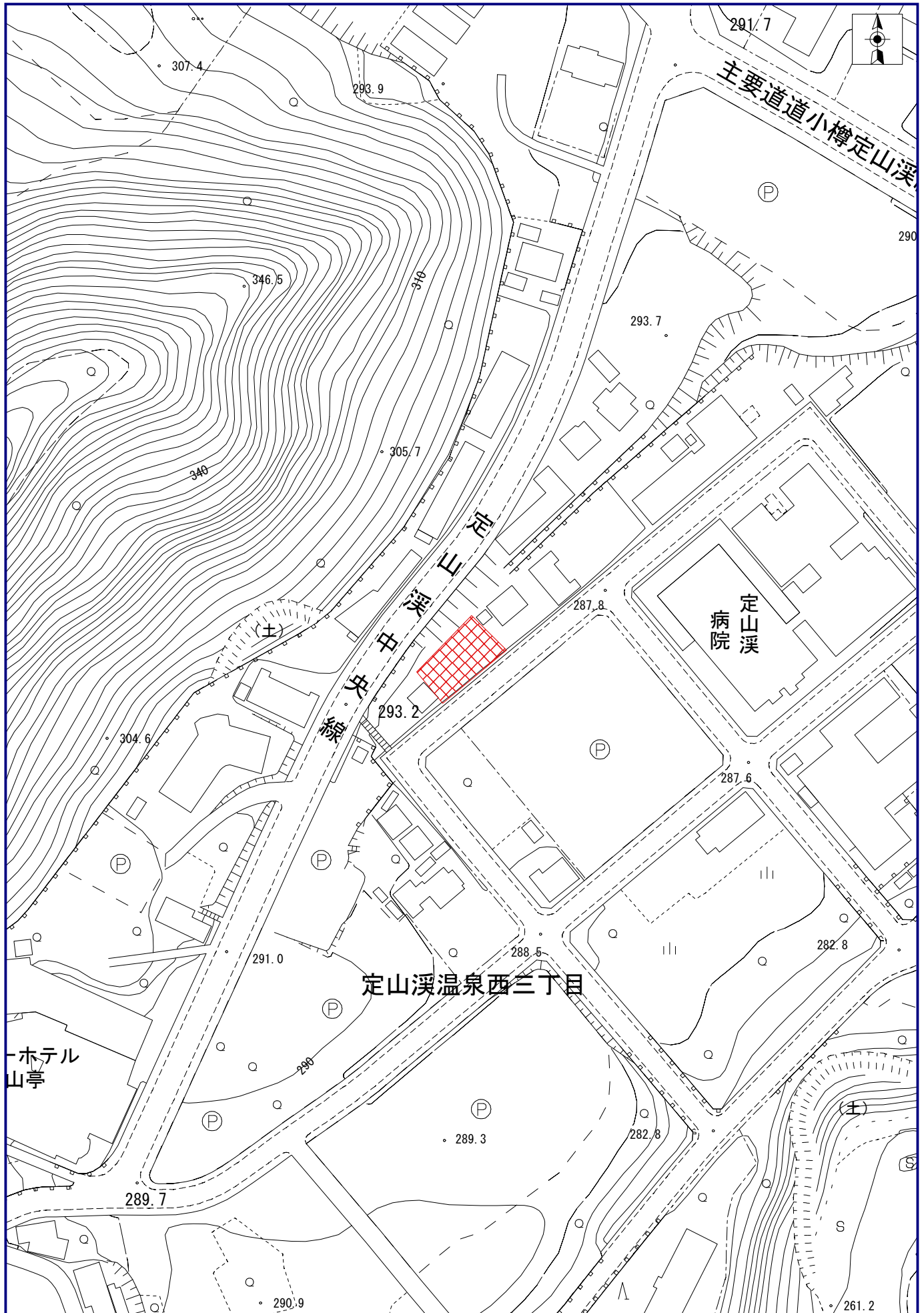
$$811.60 - 40.00 = 771.60\text{m}^2$$



5638財)管財部 管財課42400

貸付面積 40.00m²

5569他109 定山溪温泉西3丁目83



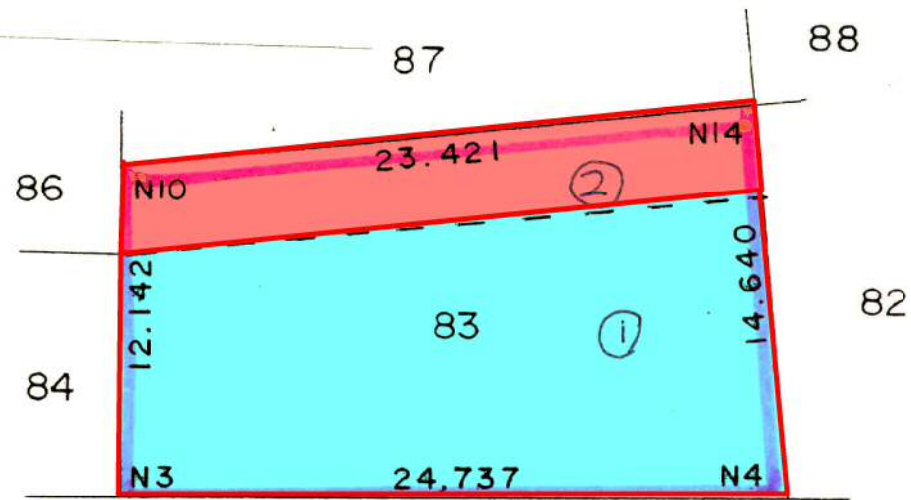
他 109

南区定山溪温泉西3丁目83

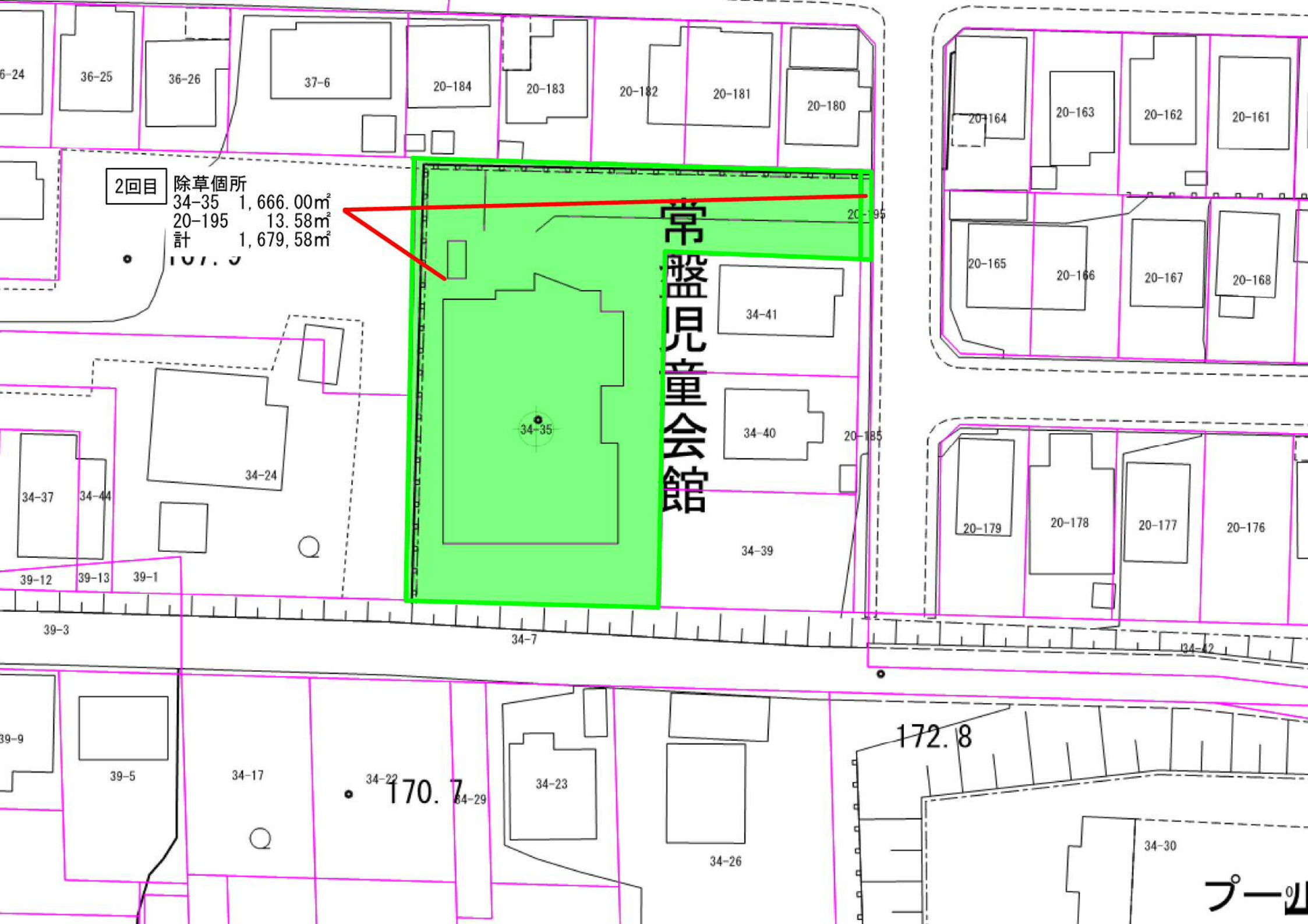
全地 321.62 m²

① 平坦地 251.36 m²

② 傾斜地 70.26 m²



道 路



2回目	除草箇所	
	34-35	1,666.00㎡
	20-195	13.58㎡
	計	1,679.58㎡

常盤児童会館

34-35

172.8

34-22
170.7

プー