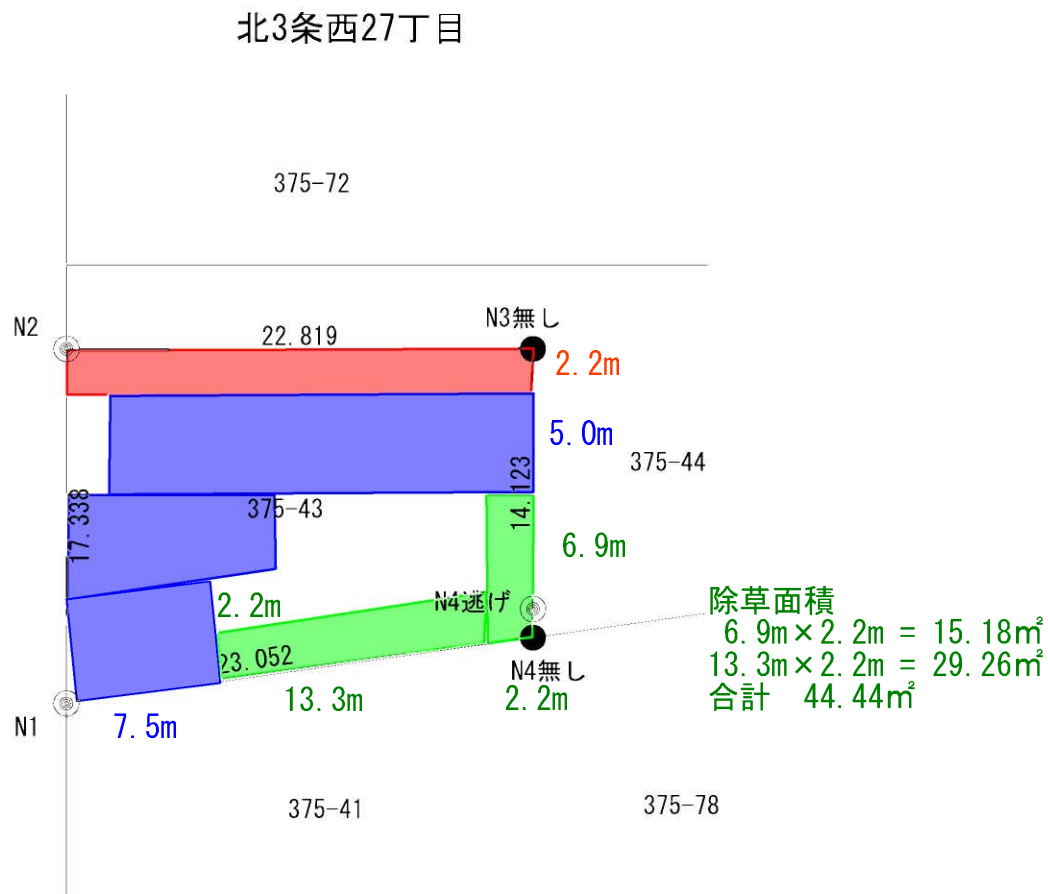


5760 中央区北3条西27丁目375-43

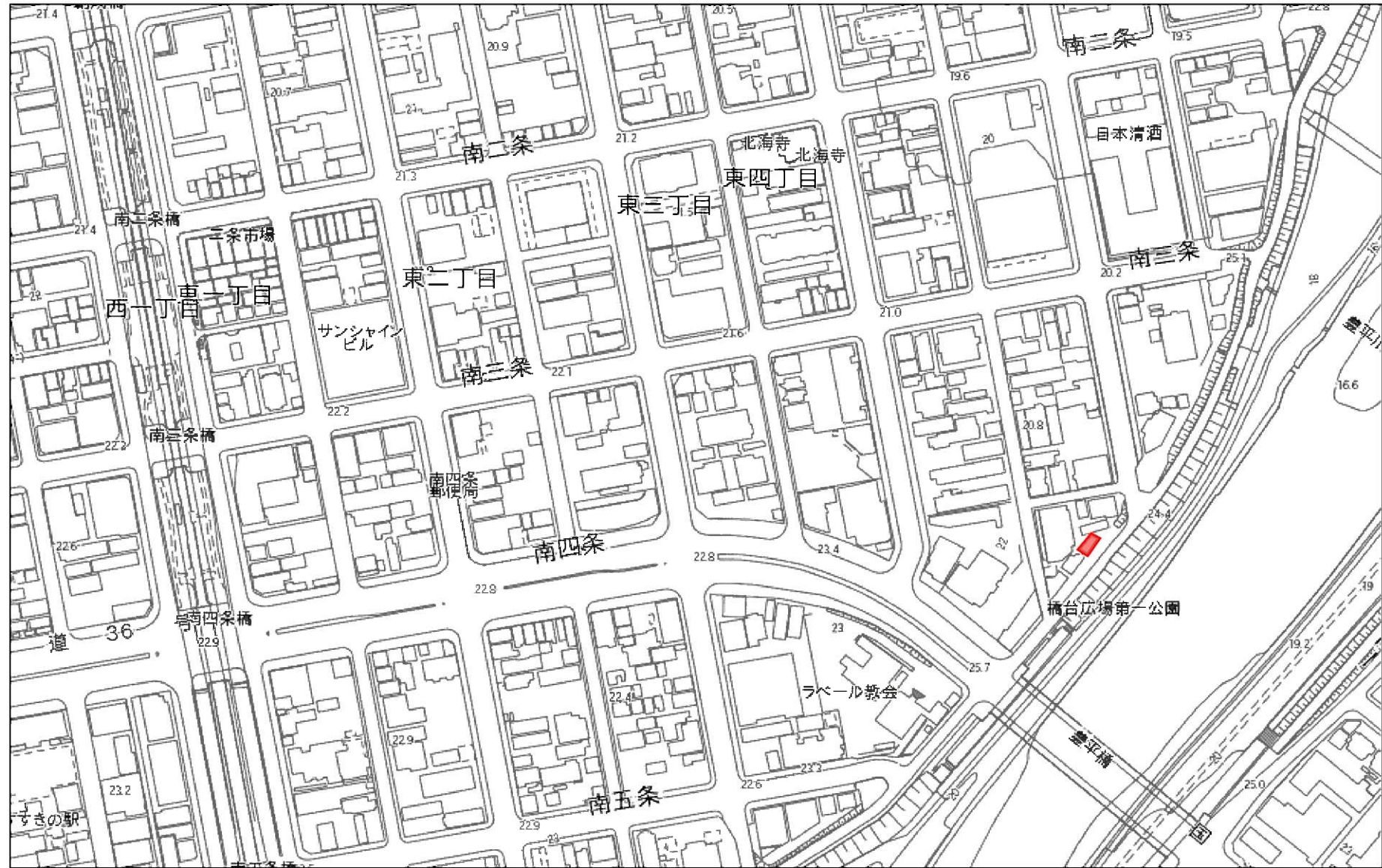


管理用図面

口座番号	土地の所在
5760	北3条西27丁目
地番	地積 (㎡)
375-43	359.01
合計	359.01



5821 中央区南5条東5丁目4



29

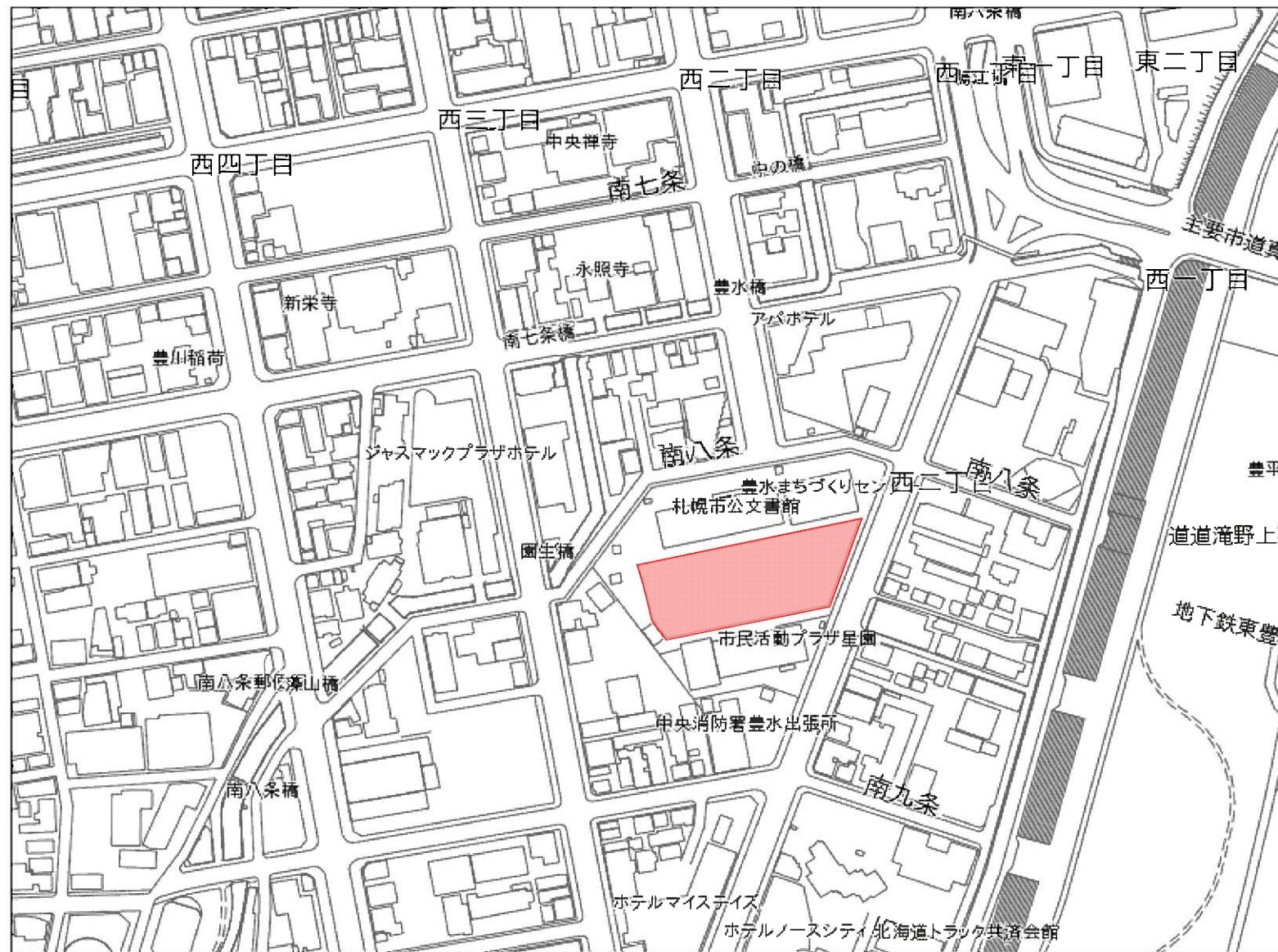


中) 南5条東5丁目 4

除草面積101.38㎡
うち傾斜地 10.13㎡

注意) 市有地の河川側の
区画は国有地
→除草対象外

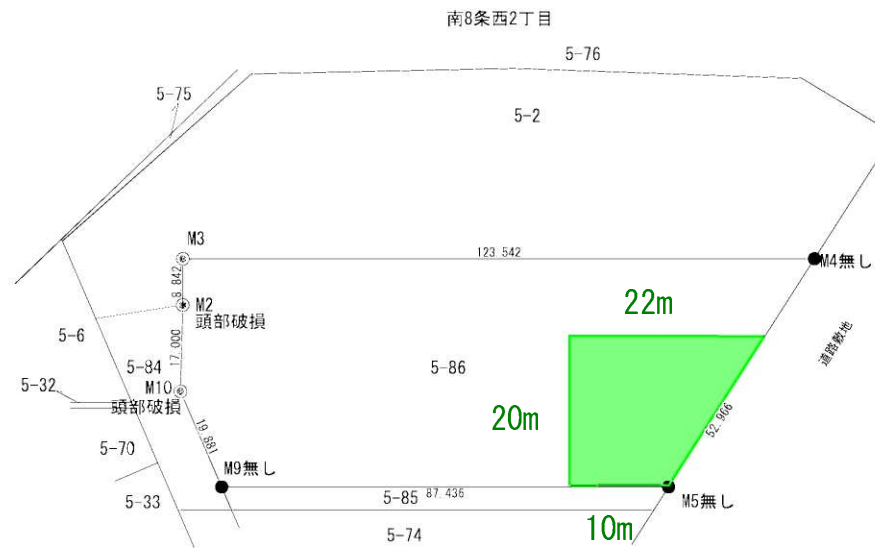
9659 中央区南8条西2丁目5-86



管理用図面

中央区 9

口座番号	土地の所在	
9659	南8条西2丁目	
地番	地積 (m ²)	
5-86	4,783.37	
合計	4,783.37	



除草面積 : $(10\text{m} + 22\text{m}) \div 2 \times 20\text{m} = 320\text{m}^2$

縮尺 1/1000

5854 中央区南20条西12丁目865-15



地図番号	境界線の種類及び境界点の記号又は点名		
	種類	土地家屋調査士専用線	コンクリート線 水 根
与点の種類	既設		M13M, M20M7, M14C1, M14C2
	新設		M2, M3
与点の種類	イ. 公共基準点	ロ. 図根点	ハ. 登記基準点 ニ.



地番	865-15	土地積測量図
土地の所在	札幌市中央区南20条西12丁目	

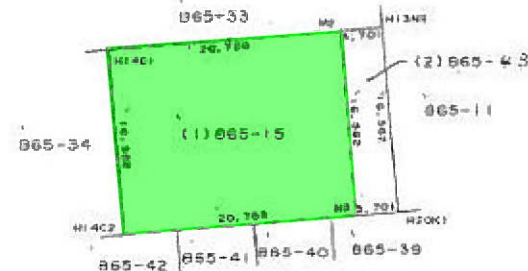
(世界測距系)

点名	X座標	Y座標	備考
IOE33	-106834.126	-73911.330	街区基準点
IOE37	-106854.304	-74059.729	街区基準点
IOE30	-106860.306	-74235.278	街区基準点
IOE40	-107093.417	-74223.448	街区基準点
IOE41	-107079.662	-74062.945	街区基準点

地番	111865-15				
NO	X _n	Y _n	Y _{n+1}-Y_{n-1}}}	X _{n+1}-X_{n-1}}}	Y _{n+1}-Y_{n-1}}}
M2	-106993.362	-73936.895	-22.064	2360701.539169	
M14C1	-106993.082	-73959.603	-19.312	2066389.023604	
M14C2	-107011.507	-73958.307	22.064	-2361103.655069	
M3	-107009.887	-73937.619	19.312	-2066574.651004	
			合計	-687.644320	
			合計面積	343.8221600	
			地積	343.82	m ²

地番	121865-43				
NO	X _n	Y _n	Y _{n+1}-Y_{n-1}}}	X _{n+1}-X_{n-1}}}	Y _{n+1}-Y_{n-1}}}
M20K1	-107009.680	-73953.931	2.312	-247406.192720	
M13M	-106993.058	-73956.307	-5.084	541812.830520	
M2	-106993.362	-73936.895	-2.312	247358.652944	
M3	-107009.887	-73937.619	2.084	-541897.966688	
			合計	-122.585744	
			合計面積	61.2928720	
			地積	61.29	m ²

地積合計	405.1150320 m ²
------	----------------------------



除草面積 全地
343.82m²



官公署証明番号 平成 年 月 日

作成者 土地家屋調査士 佐川 弘 昭
 札幌市豊平区豊平6条10丁目5番43号
 平成20年 9月 5日作成



申請人 _____ 縮尺 1/500

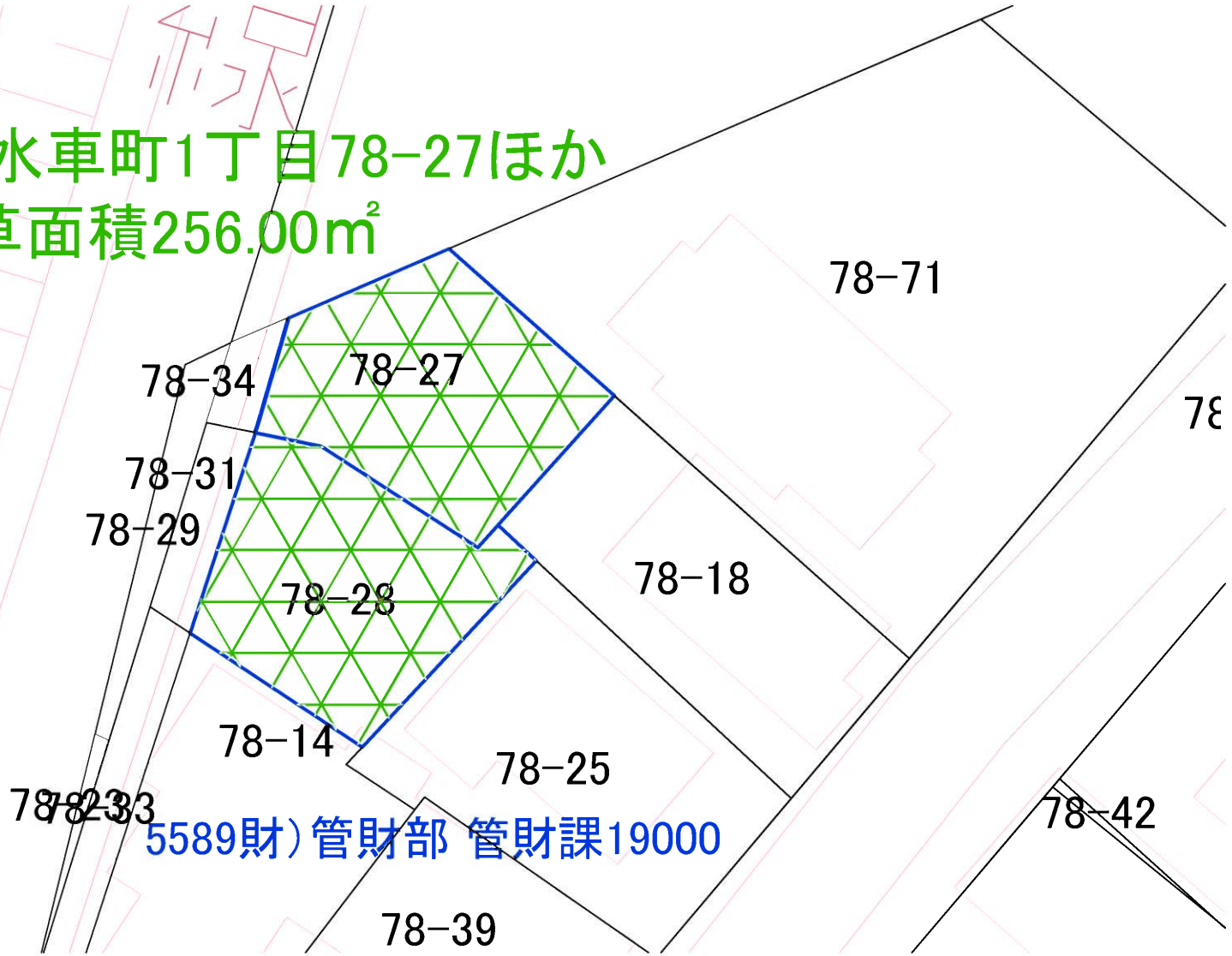


60m

1/1500

水車町1丁目

豊)水車町1丁目78-27ほか
除草面積256.00㎡



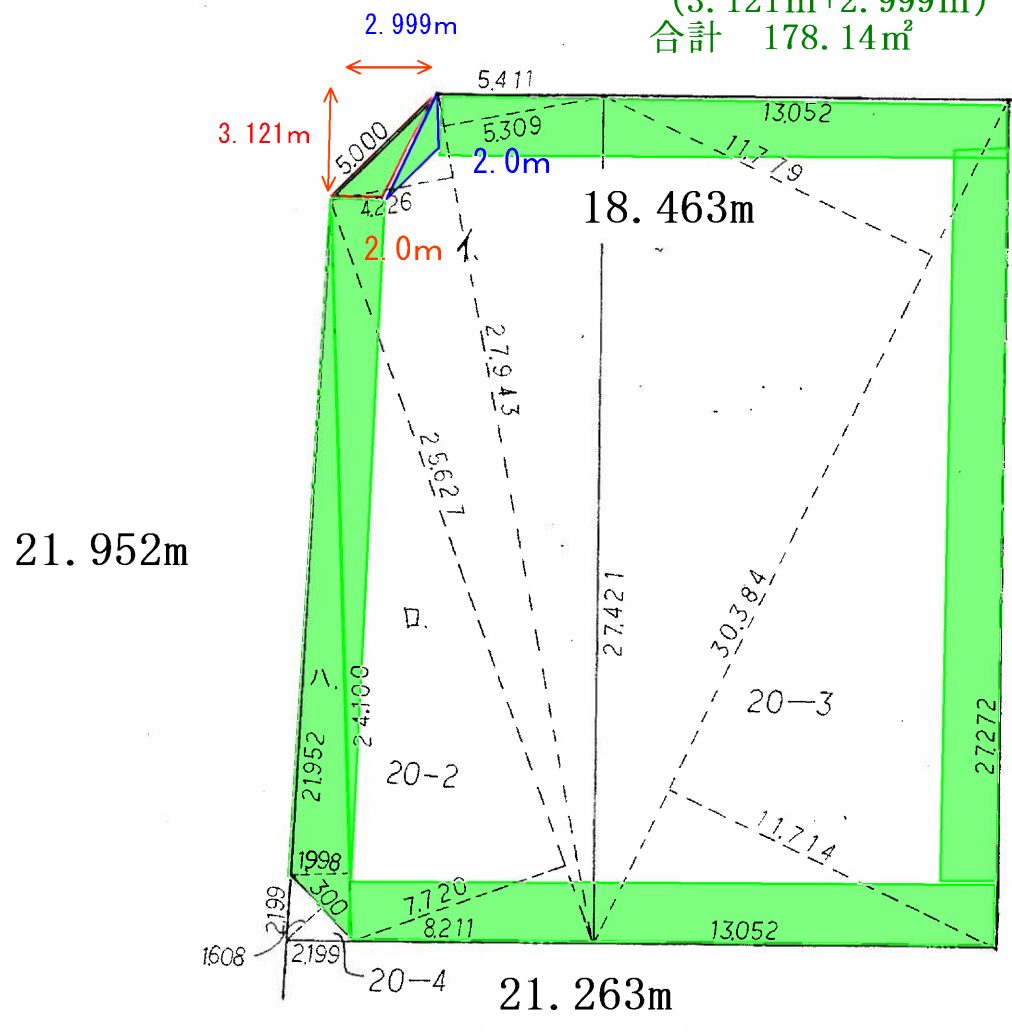
10810 豊平区美園1条1丁目20-2ほか



地番	20-2, 20-3
土地の所在	豊平区美園1条1丁目

除草面積【縁刈】

$(18.463m + 23.272m + 21.263m) \times 2m = 125.996m^2$
 $24.10m \times 1.998m \div 2 = 24.0759m^2$
 $21.952m \times 2.0m \div 2 = 21.952m^2$
 $(3.121m + 2.999m) \times 2m \div 2 = 6.12m^2$
 合計 178.14m²



23.272m

20-3
 $(11.779 + 11.714) \times 30.384 \div 2 = 356.905656 m^2$
 20-2
 Ⅰ. $(5.309 + 4.226) \times 27.943 \div 2 = 133.2182525$
 Ⅱ. $25.627 \times 7.720 \div 2 = 98.920220$
 Ⅲ. $24.100 \times 1.998 \div 2 = 24.075900$

 256214

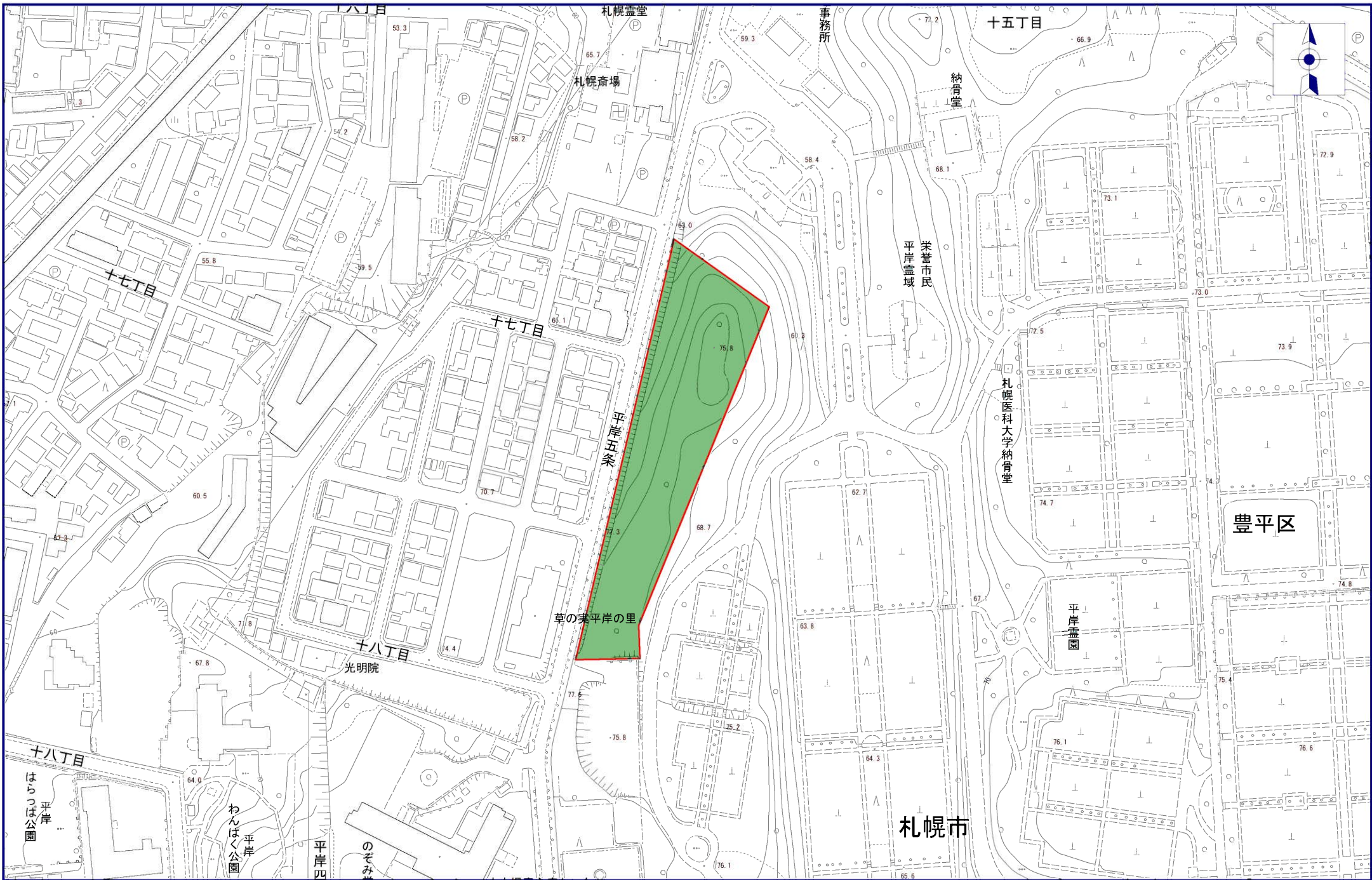
合計 613.11 m²

昭和	作成
年	年
月	月
日	日

作製者

申請人

縮尺 1/200



100m

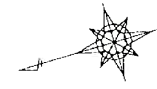
1/2500

平岸5条15丁目

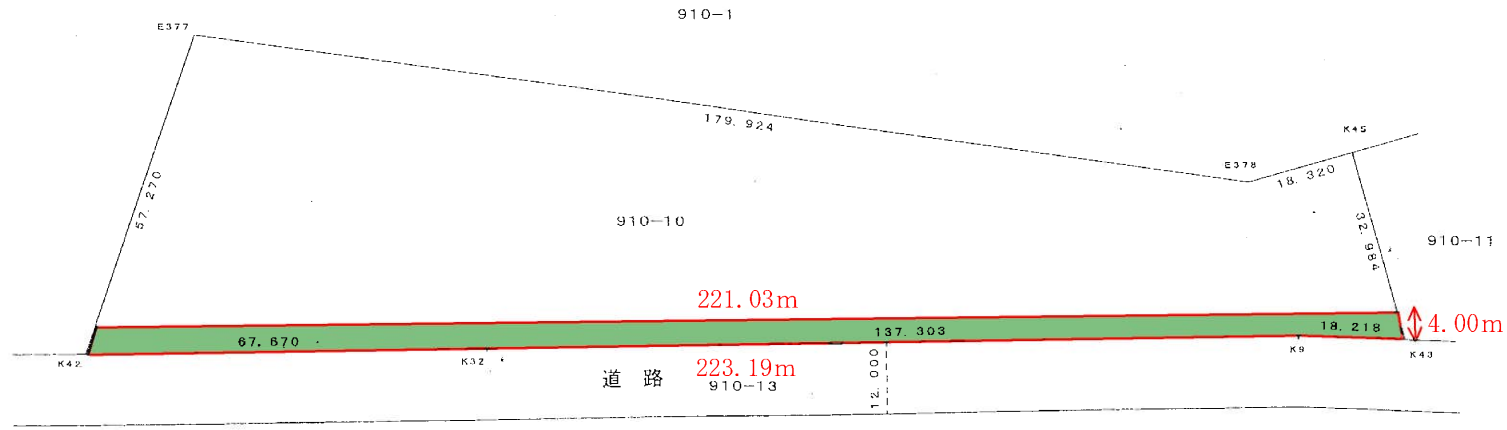
管理用図面

口座番号 他448		
地番	地積(m ²)	備考
910-10	8,347.66	

土地の所在	札幌市豊平区平岸5条15丁目
-------	----------------



除草面積
 $(221.03\text{m} + 223.19\text{m}) \times 4.00\text{m} \div 2 = 888.44\text{m}^2$

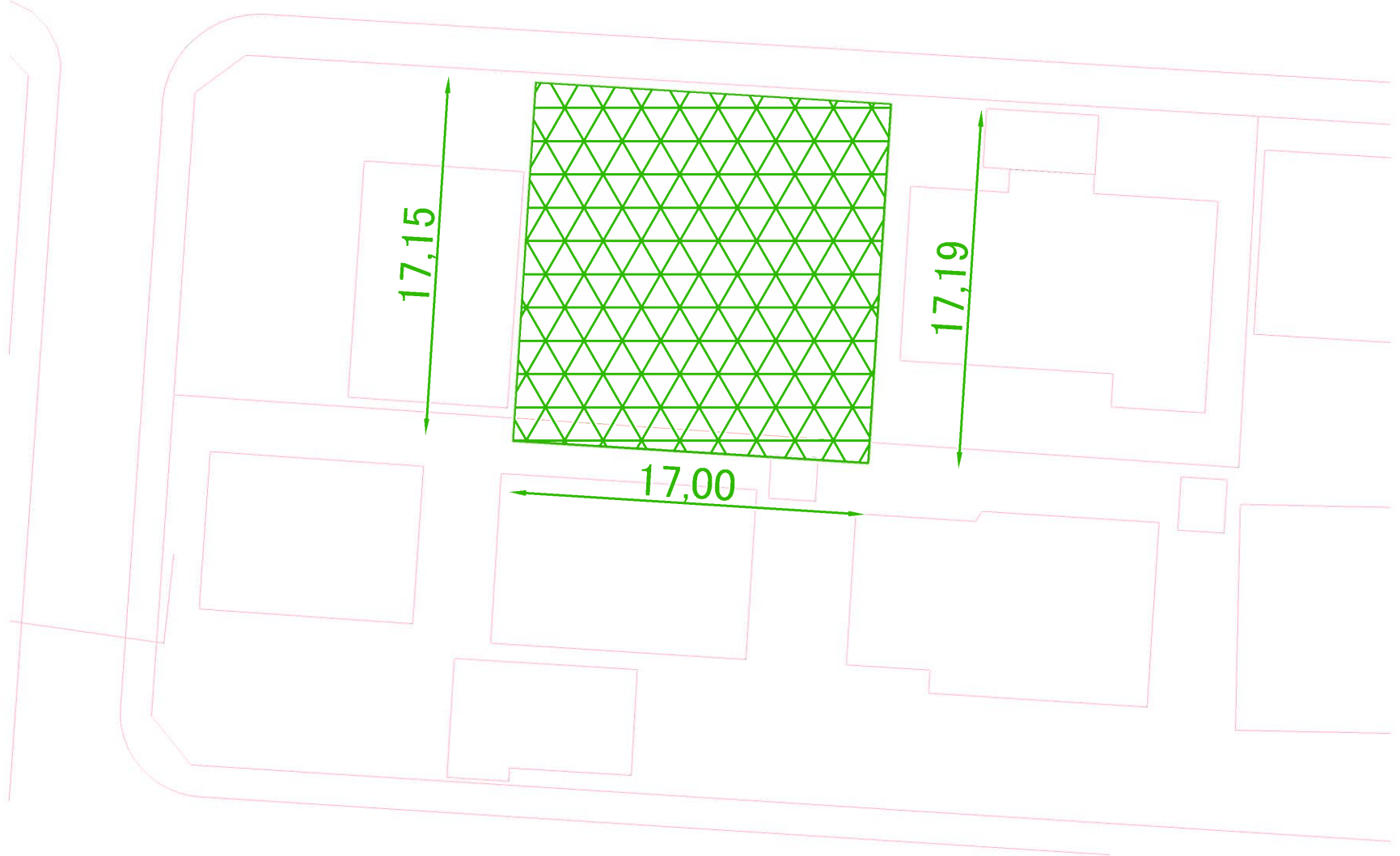


5687 福住2条6丁目115-56他

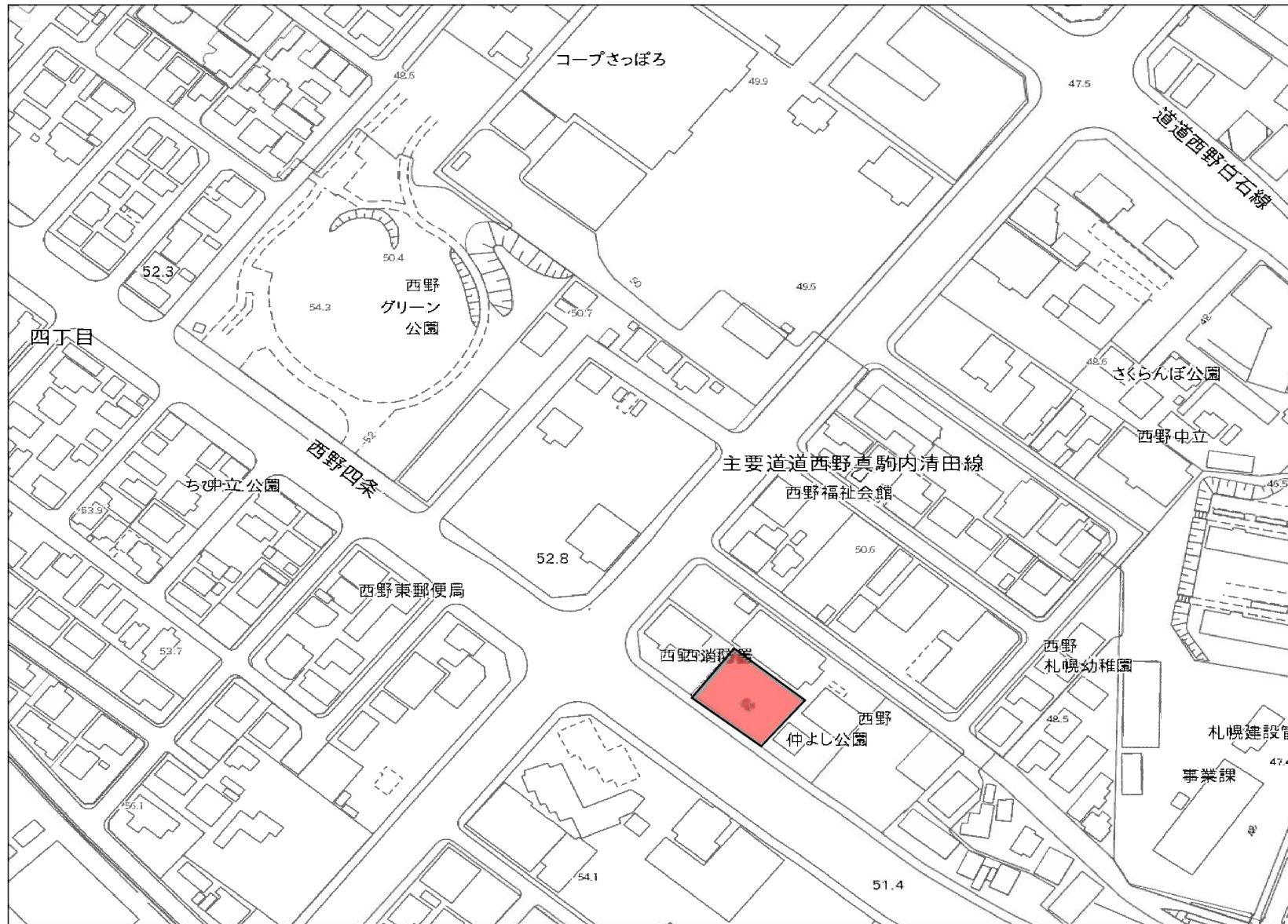


除草面積

全地 291.89m²



5557 西区西野3条2丁目180-1



5557西野3条2丁目180番1

全地除草 面積

○687.38m²

24.036

28.598

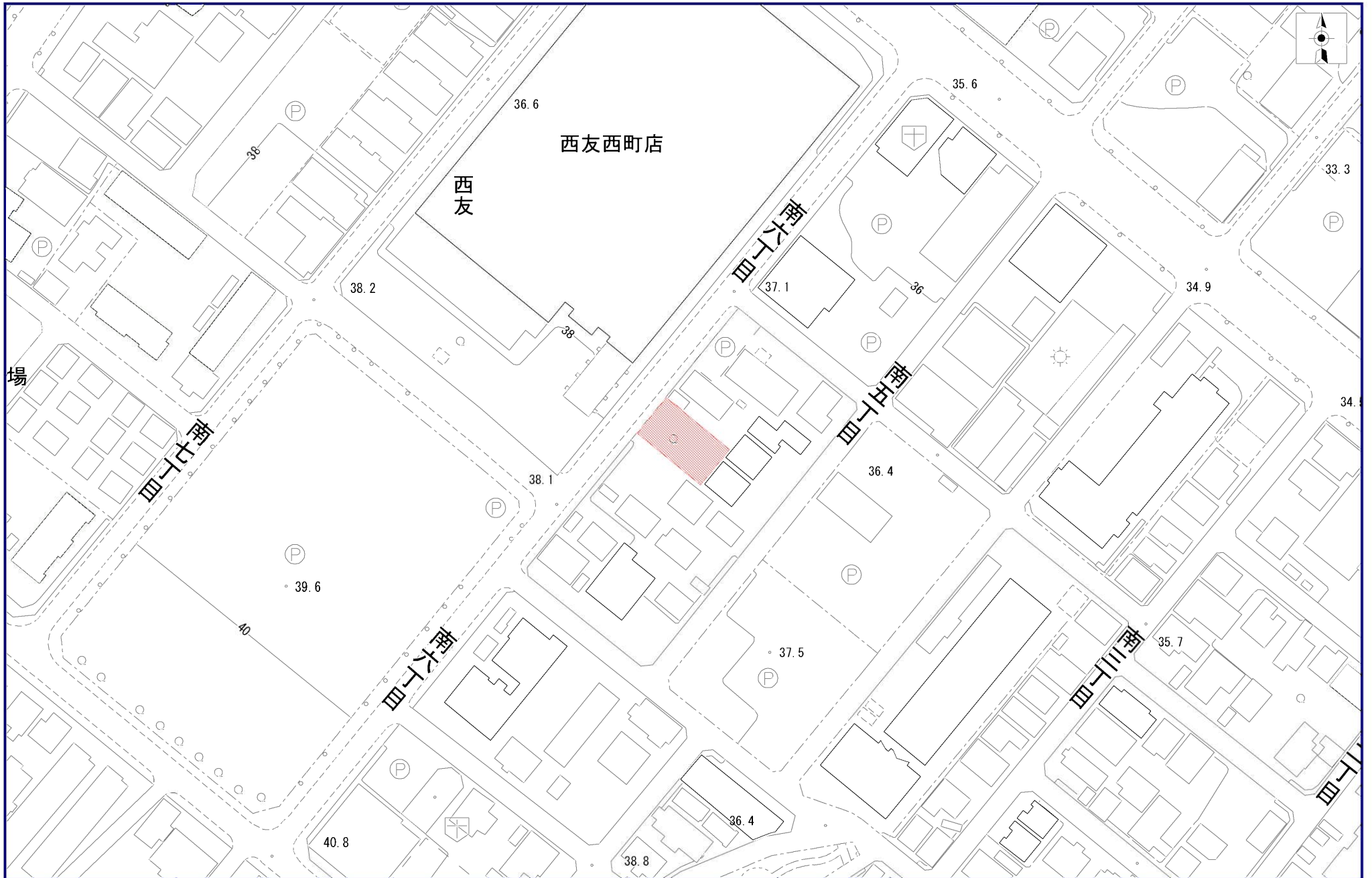
28.598

24.036

西野出張所
消防署

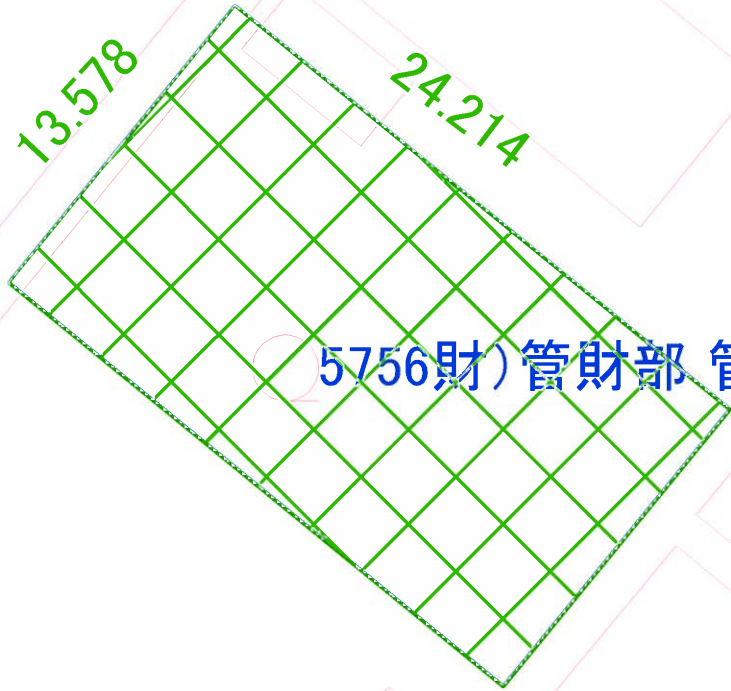
西野
住宅街

西町南5丁目5-4



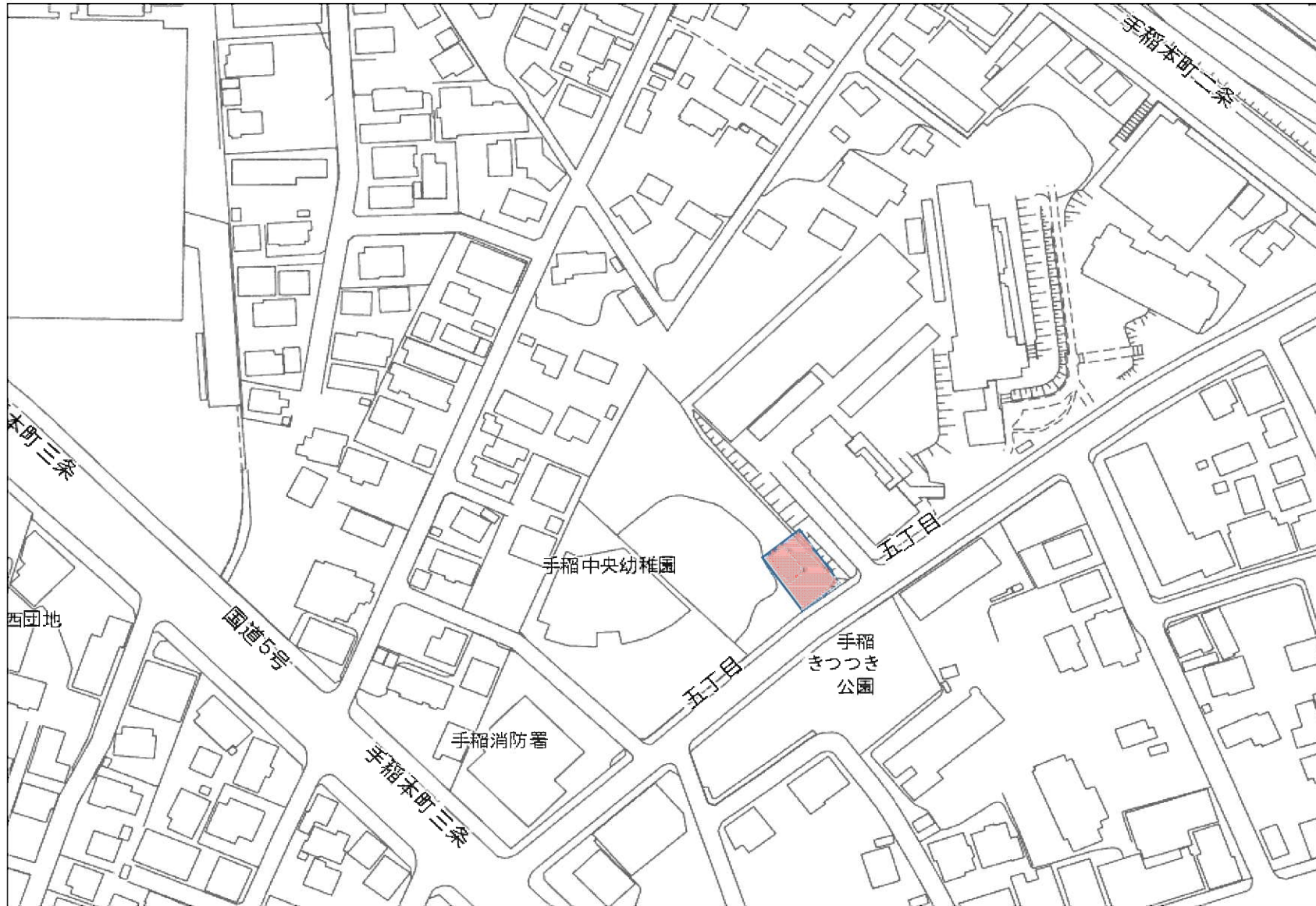
100m

5756他692 西町南5丁目
全地除草 328.76m²



5756財)管財部 管財課69200

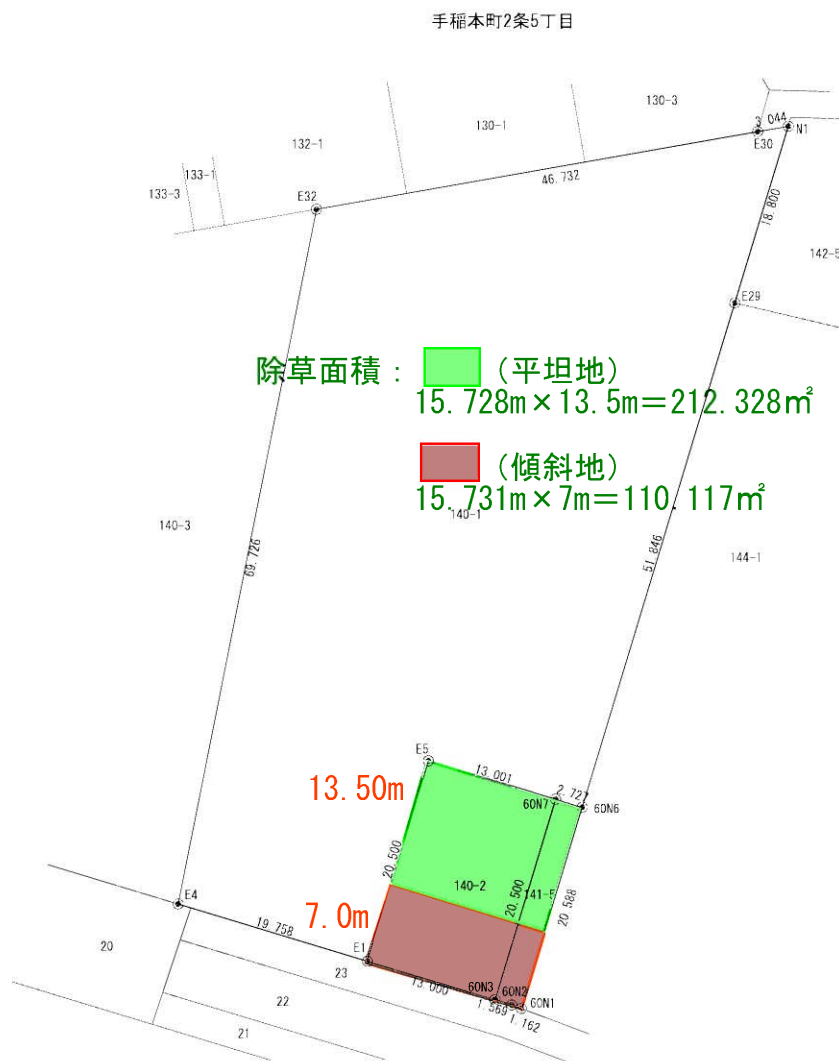
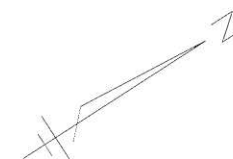
5575 手稲区手稲本町2条5丁目140-2、141-5



管理用図面

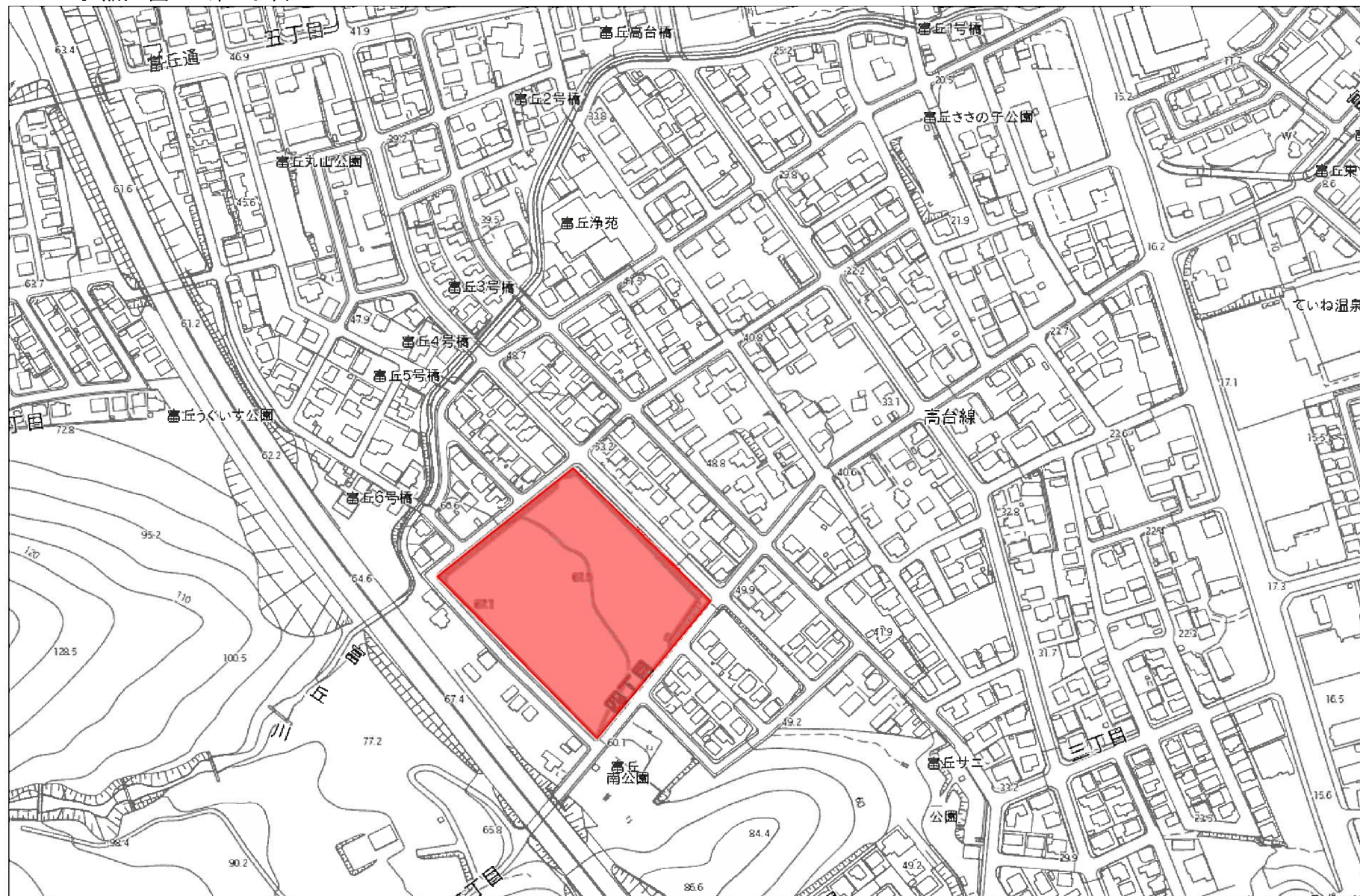
手稲区 3

口座番号	土地の所在
5575	手稲本町2条5丁目
地番	地積 (m ²)
140-1	2,798.12
141-5	55.95
140-2	266.50
合計	3,120.57



縮尺 1/500

9900 手稲区富丘5条4丁目2-1ほか



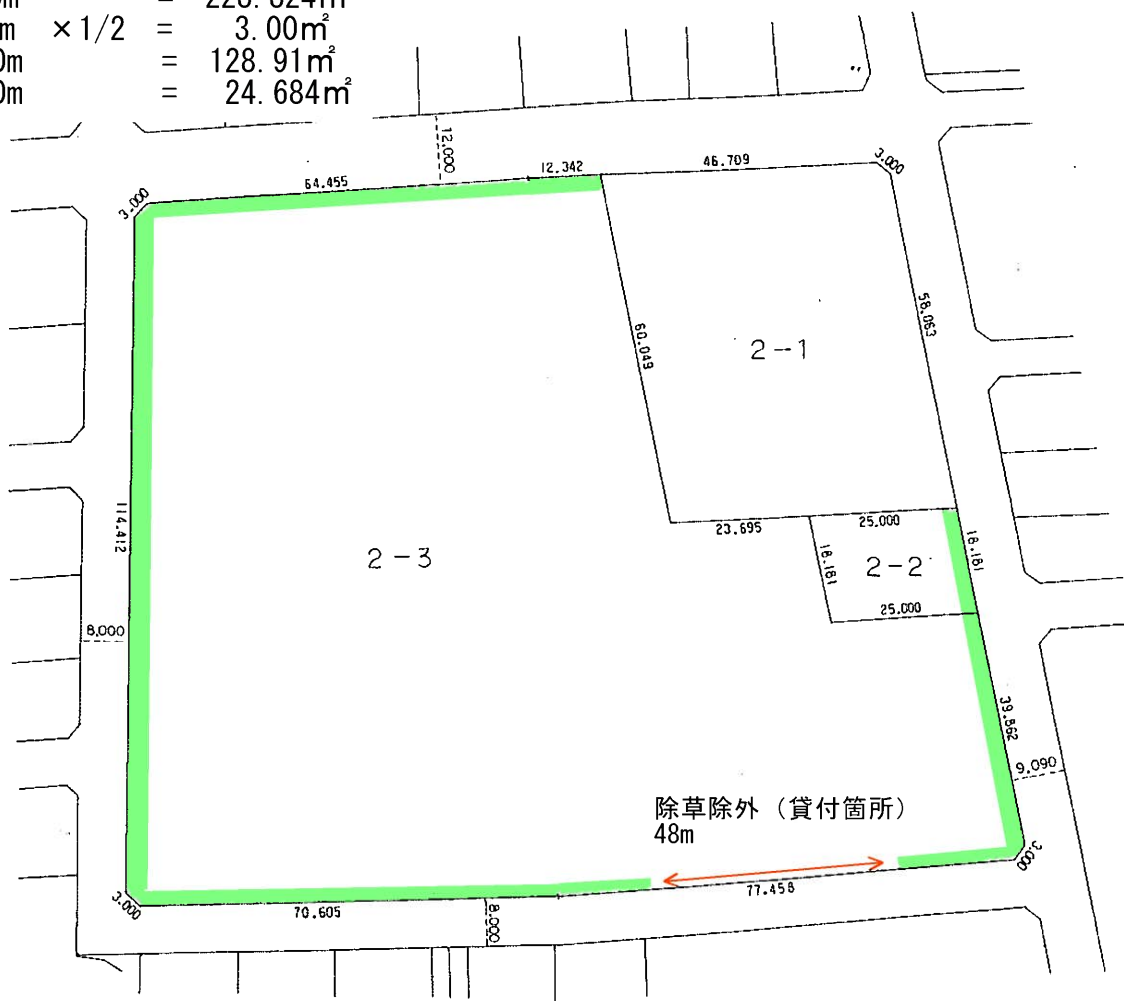
除草面積算定

(39.862m+16.181m)	×	2.0m	=	112.086m ²
3m	×	2.0m × 1/2	=	3.00m ²
29.458m(77.458m-48m)	×	2.0m	=	58.916m ²
70.605m	×	2.0m	=	141.21m ²
3m	×	2.0m × 1/2	=	3.00m ²
114.412m	×	2.0m	=	228.824m ²
3m	×	2.0m × 1/2	=	3.00m ²
64.455m(傾斜)	×	2.0m	=	128.91m ²
12.342m(傾斜)	×	2.0m	=	24.684m ²

地番	2-1・2・3	土地積測量図
土地の所在	手稲区富丘5条4丁目	

地番	地積
2-1	2,893.07 m ²
2-2	450.01 m ²
2-3	13,460.76 m ²
合計	16,803.84 m ²
面積	16,803.84 m ²

合計 平坦 550.03m²
傾斜 153.59m²



平成 年 月 日
作製者 (教)総務部計画課
(平成 13年 6月 22日作製)

縮尺 1/1,000

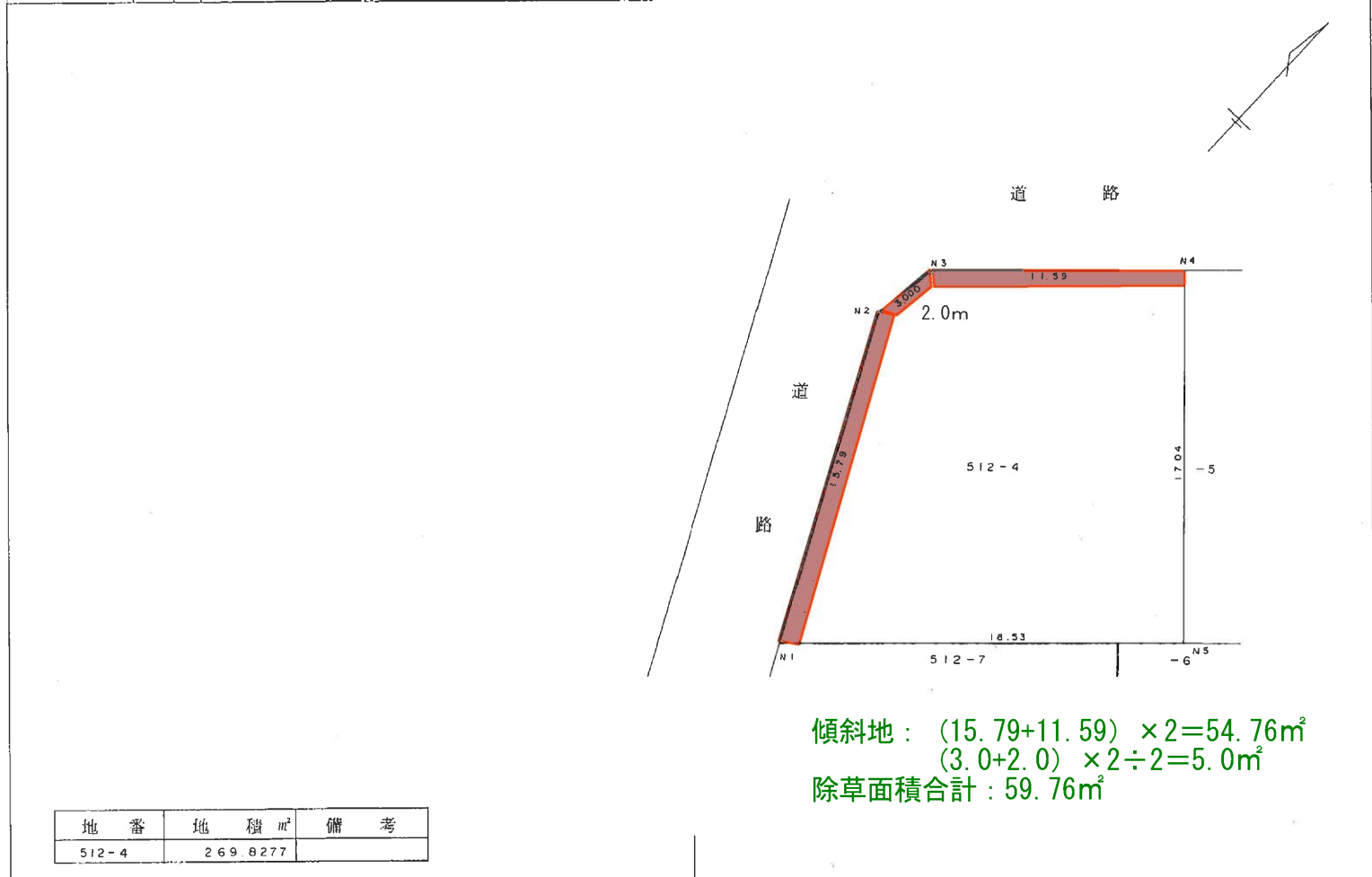
5590 手稲区富丘6条7丁目512-4



地図番号	境界線の種類及び境界点の記号又は点名			
	種類	コンクリート標		
	既設			
	新設			



管理用図面	土地積測量図他192
地番	512-4
土地の所在	札幌市 区 篠路 6条7丁目



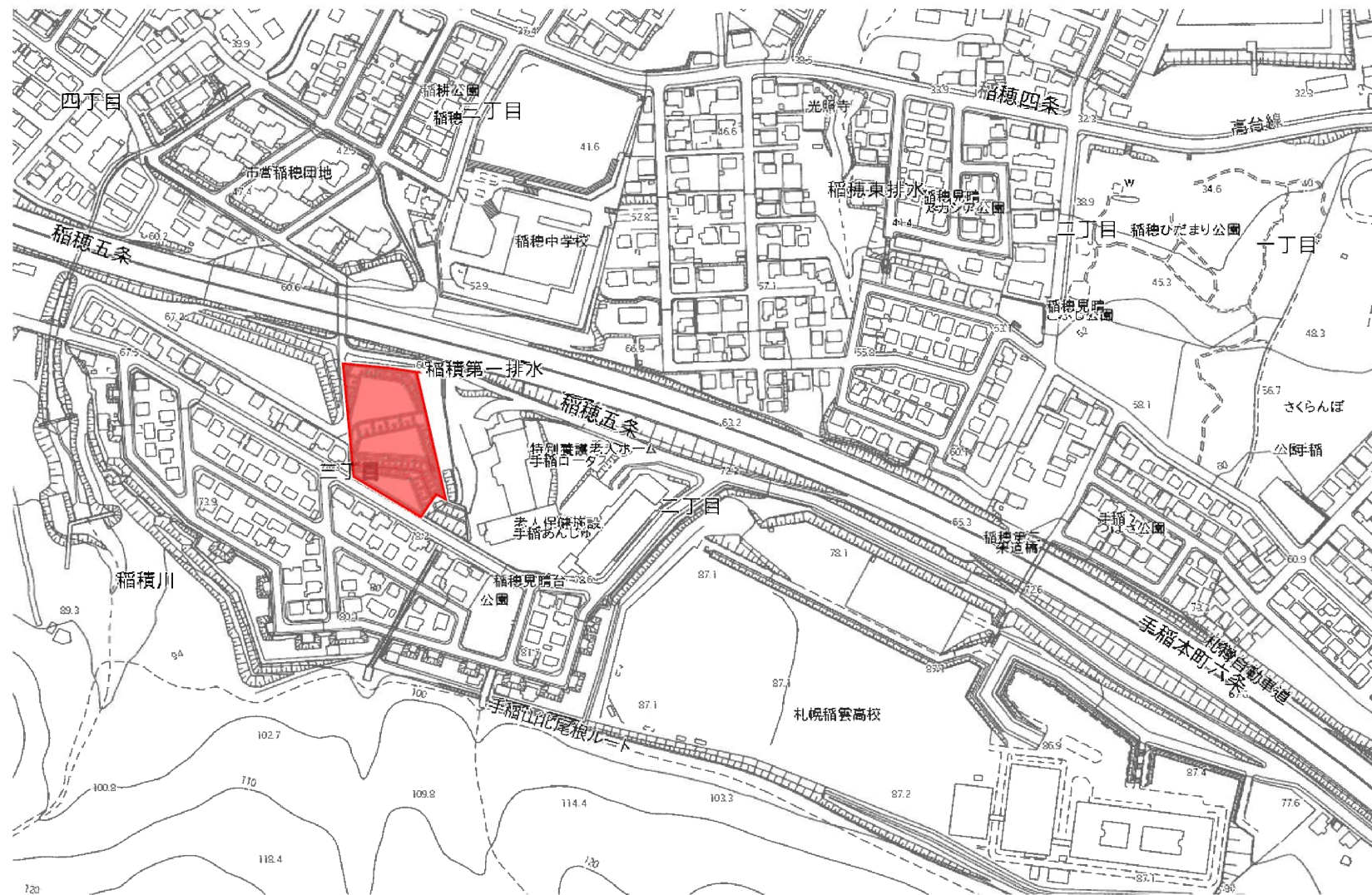
地番	地積 m^2	備考
512-4	269.8277	

作製者	札幌市白石区北郷4条3丁目3番41号 土地家屋調査士 早坂忠治	株式会社 早坂測量 (昭和59年3月1日作製)	申請人		縮尺	1/200
-----	------------------------------------	----------------------------	-----	--	----	-------

(札幌土地家屋調査士会用紙)

原図

5626 手稲区稲穂5条2丁目120-1



地図番号	境界標の種類及び境界点の記号又は点名			
	種類	コンクリート標	木杭	
整附B33-1・-2	既設	N1~N7, N9~N12	N8	
	新設			
与点の種類	㊦ 公共基準点	ロ 図根点	ハ 登記基準点	ニ



地番	120-1, 120-32	土地積測量図
土地の所在	札幌市手稲区稲穂5条2丁目	

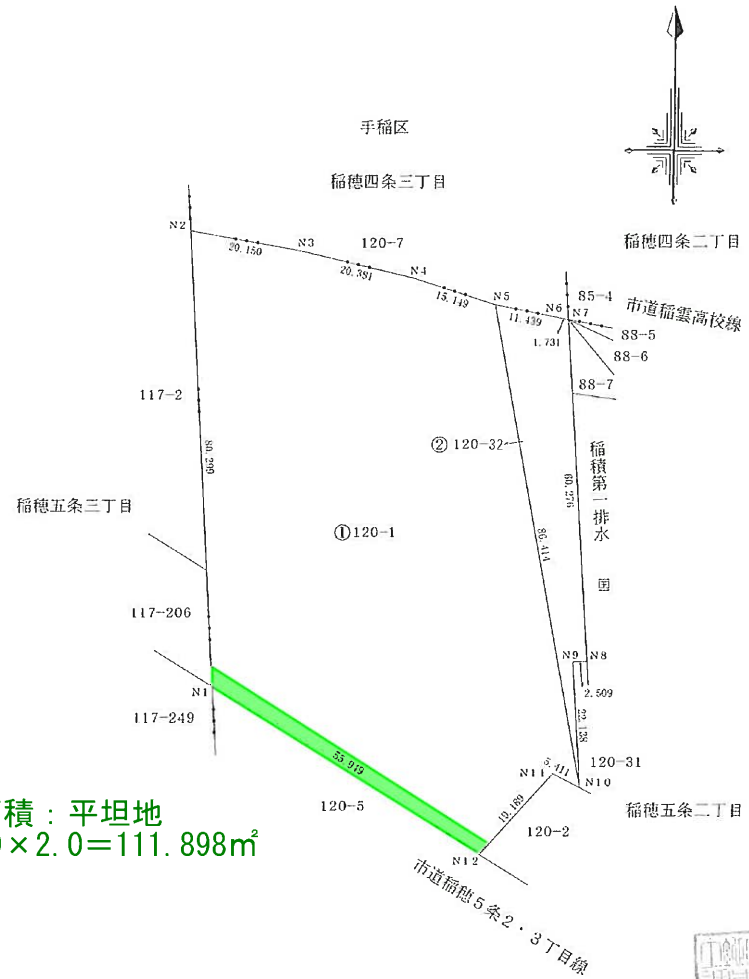
与点の成果 (世界測地系)	2級基準点	02408	X= -97058.094	Y= -83789.589
	2級基準点	02422	X= -97521.728	Y= -82753.200
	街区三角点	1039A	X= -98497.857	Y= -82306.999

求積表

地番	㊦ 120-1				
NO	Xn	Yn	Yn+1-Yn-1	Xn · (Yn+1-Yn-1)	
N1	-97504.570	-83358.881	-52.163	5086130.884910	
N2	-97421.402	-83353.469	15.253	-1486014.403706	
N3	-97427.919	-83343.628	39.668	-3864770.690892	
N4	-97432.638	-83323.801	34.251	-3337165.284138	
N5	-97437.269	-83309.377	30.111	-2933933.606859	
N10	-97522.247	-83293.690	10.893	-1062309.836571	
N11	-97519.737	-83298.484	-17.616	1717907.686992	
N12	-97534.013	-83311.306	-60.397	5890761.783161	
合計				10606.532897	
合計面積				5303.2664485	
地積				5303 m ²	

地番	㊦ 120-32				
NO	Xn	Yn	Yn+1-Yn-1	Xn · (Yn+1-Yn-1)	
N5	-97437.269	-83309.377	-4.472	435739.466968	
N6	-97439.521	-83298.162	12.916	-1258528.853236	
N7	-97439.843	-83296.461	5.570	-542739.925510	
N8	-97499.995	-83292.592	1.365	-133087.493175	
N9	-97500.154	-83295.096	-1.098	107055.169092	
N10	-97522.247	-83293.690	-14.281	1392715.209407	
合計				1153.573546	
合計面積				576.7867730	
地積				576 m ²	

総合計面積	5880.0532215 m ²
-------	-----------------------------



除草面積：平坦地
 $55.949 \times 2.0 = 111.898 \text{ m}^2$

座標系 12系
 測量年月日 平成27年12月4日

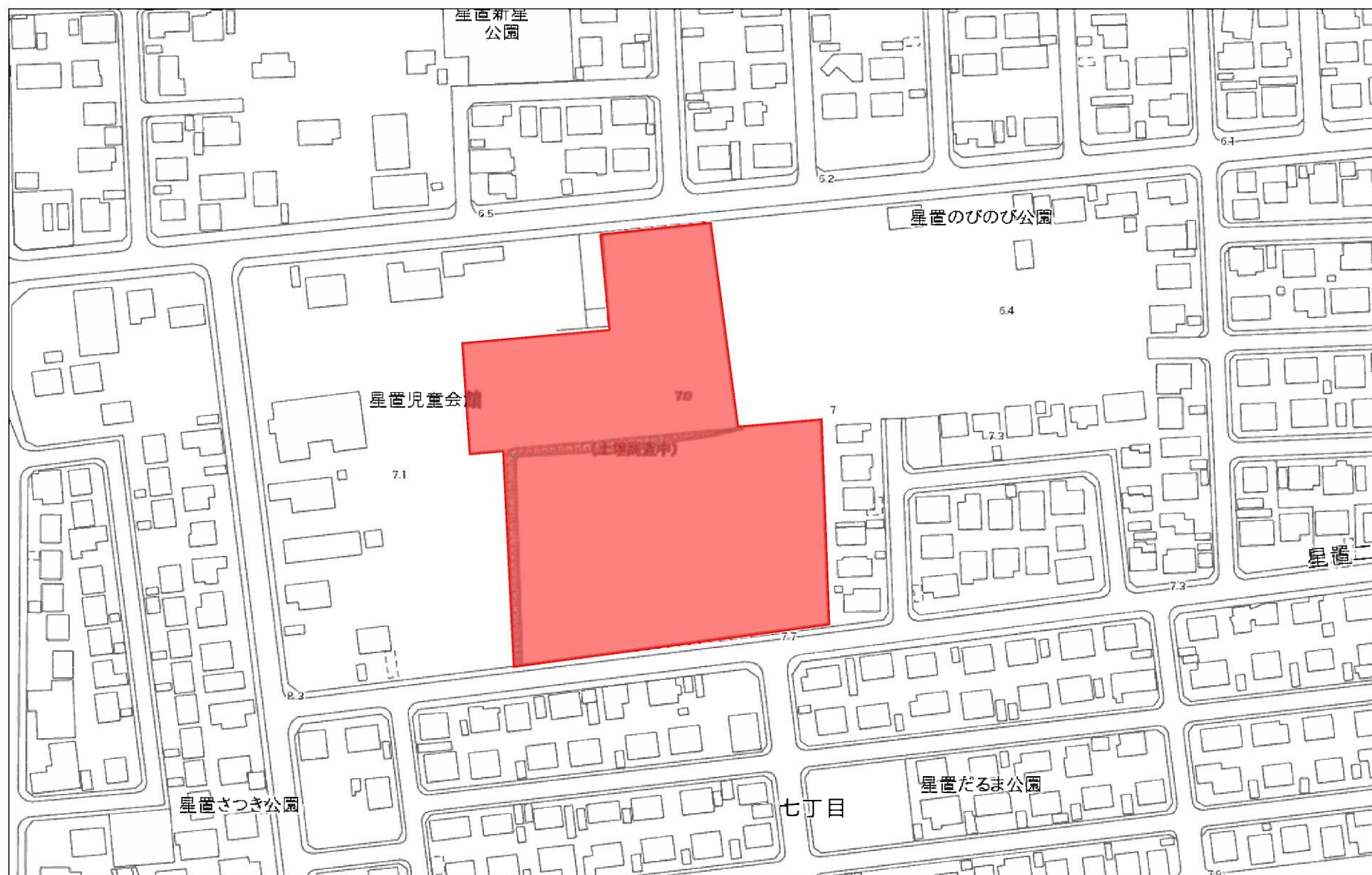
官公署証明番号 平成 年 月 日

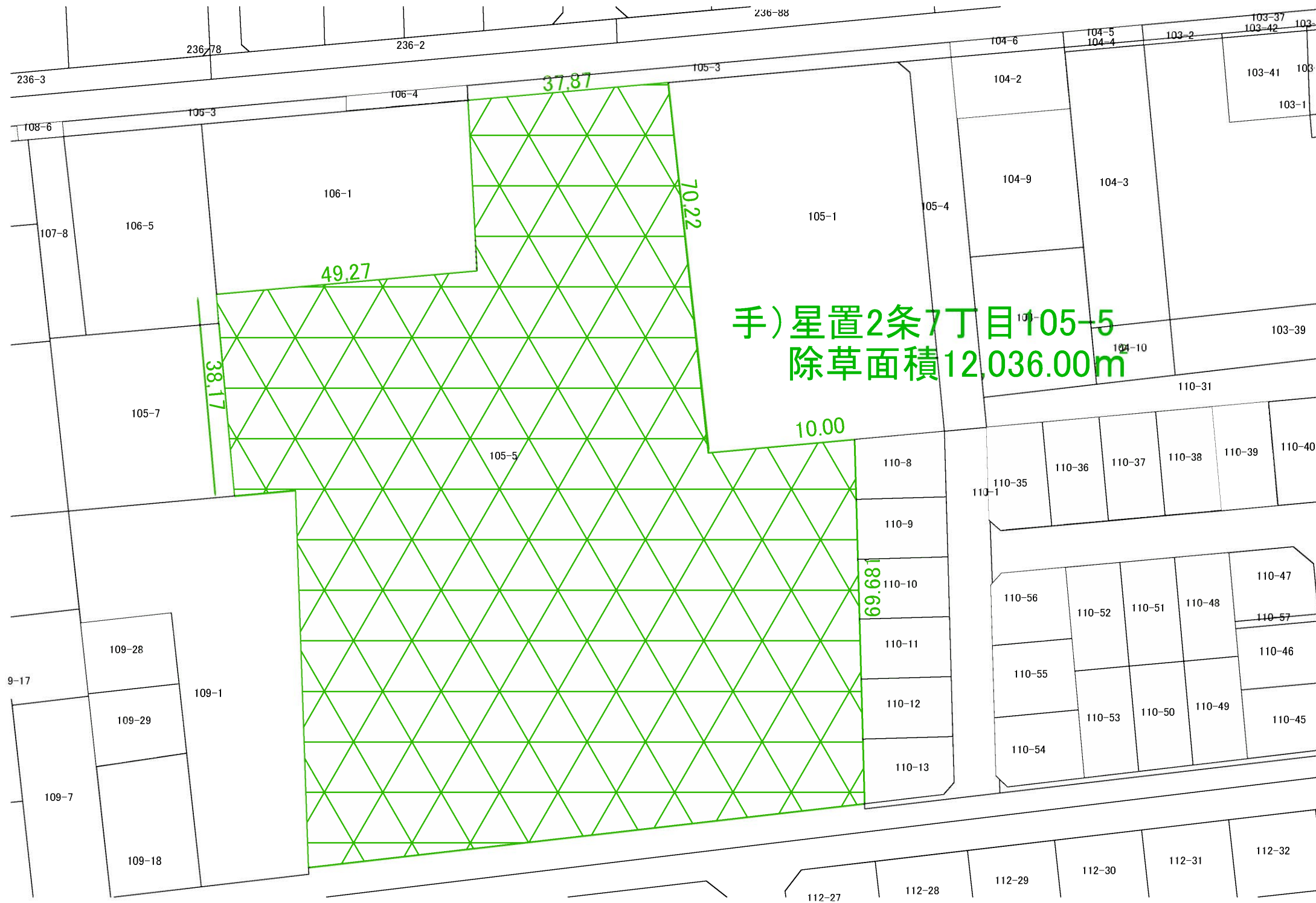
作成者 札幌市中央区南4条西25丁目1番27号
 土地家屋調査士 青沼 誠
 (平成28年6月3日作成)



申請人 _____
 縮尺 1/1,000

5650 手稲区星置2条7丁目105-5





手)星置2条7丁目105-5
除草面積12,036.00m

8426 手稲区西宮の沢1条2丁目2-2



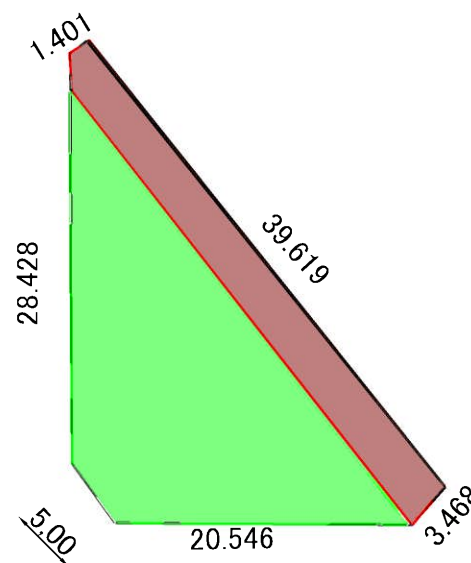
口座番号 8426 手稲区西宮の沢1-2

傾斜地 : 124.02㎡ (GISの面積計測)
 平坦地 : 475.09 - 124.02 = 351.07㎡

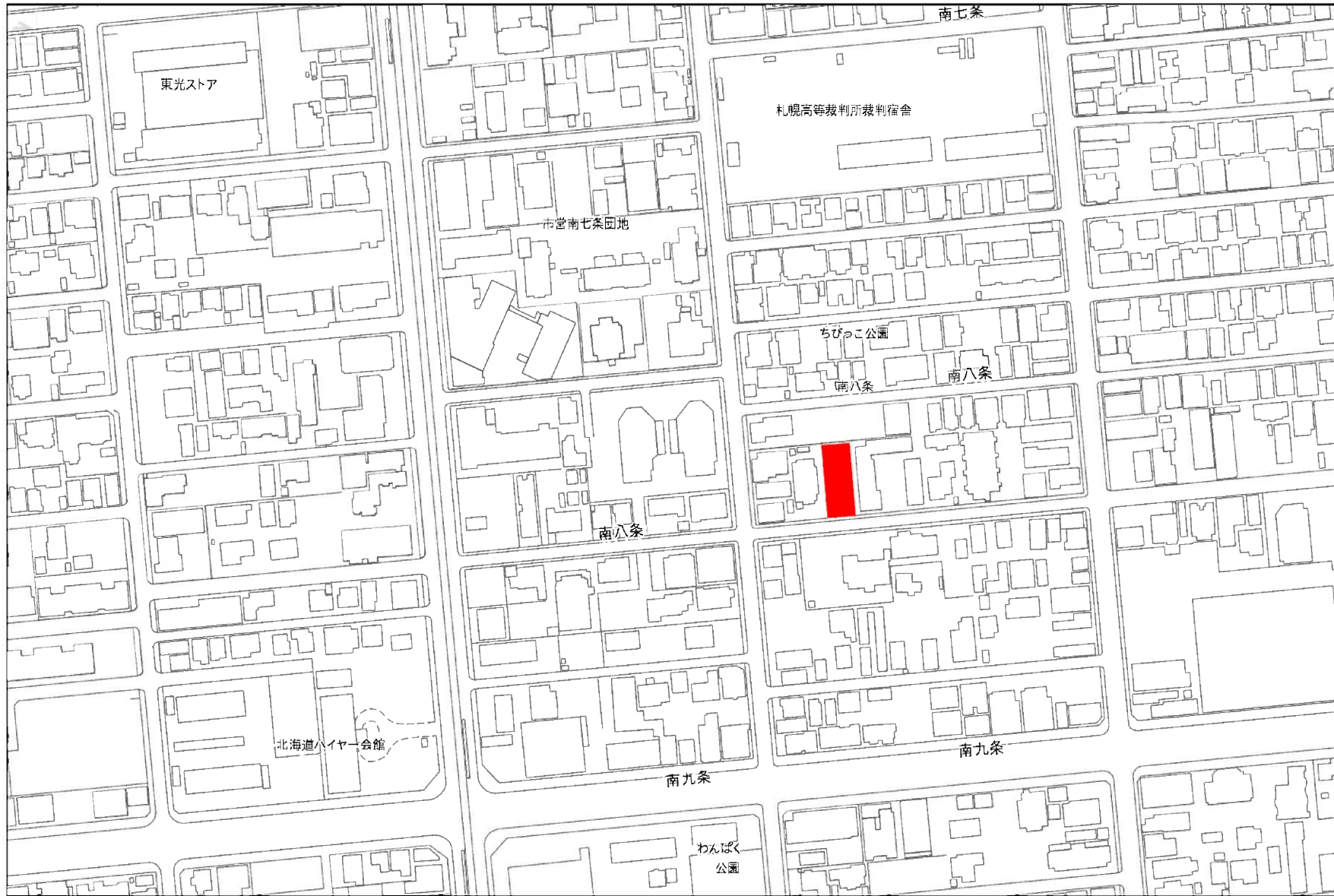
S = 1 / 500

面積

2-2	475.09㎡
計	475.09㎡



12147 中央区南8条西13丁目987-13



公用

登記年月日：令和2年3月2日

令和2年3月6日
 (札幌法務局管轄)
 これは図面に記録されている内容を証明した書面である。
 札幌法務局西出張所

登記官

戸来正夫



地図番号	境界線の種類及び境界線の記号又は点名			
	種類	コンクリート標	木杭	アルミプレート
連-B-105	既設	M1, M2, M4		
	新設			M3
与点の種類	イ. 公共基準点 ロ. 図根点 ハ. 登記基準点 ニ.			

地番	987-13	土地積測在量図
土地の所在	札幌市中央区南八条西十三丁目	



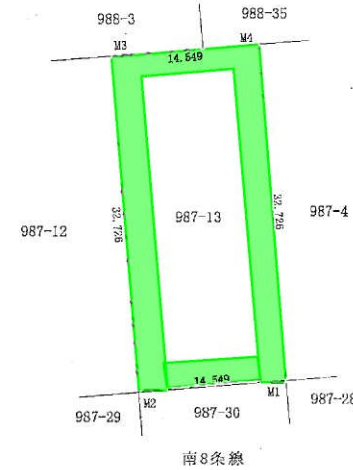
基準点成果表

(測地成果2011)

測点名	X 座標	Y 座標
公共基準点 19678	-105182.749	-73781.901
公共基準点 19686	-105394.604	-74366.629
街区多角点 10018	-104659.913	-74944.481
街区多角点 10057	-105327.455	-74034.563

除草面積 (縁刈)
 $32.726 \times 4m = 130.904m^2$
 $10.549 \times 4m = 42.196m^2$
 合計 $173.10m^2$

地番	987-13		
測点	Xn	Yn	(Xn+1 - Xn-1)Yn
M3	-105192.507	-74338.336	-2513576.4935040
M4	-105191.307	-74323.837	2334809.0155180
M1	-105223.921	-74321.127	2513094.5883780
M2	-105225.121	-74335.626	-2335179.3551640
	倍面積	-952.2447720	
	面積	476.1223860	
	地積	476 m ²	

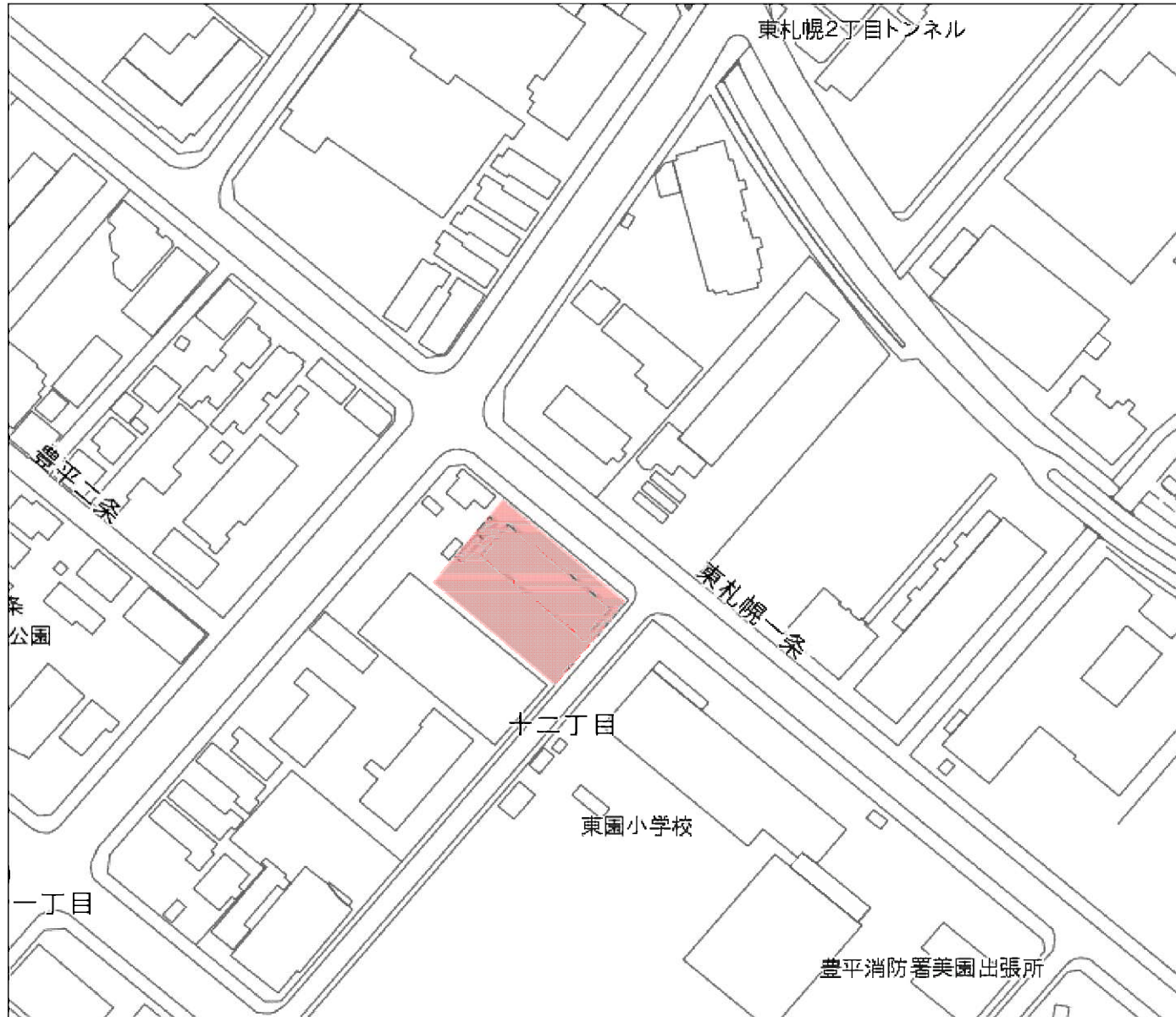


座標系12系 (令和元年11月13日測量)

官公署証明番号	令和 年 月 日
作成者	土地家屋調査士 札幌市中央区南4条西25丁目27号 川上 吉巳 (令和 元年 11月 22日作成)

申請人	札幌市長 秋元 克広	縮尺	1/500
-----	------------	----	-------

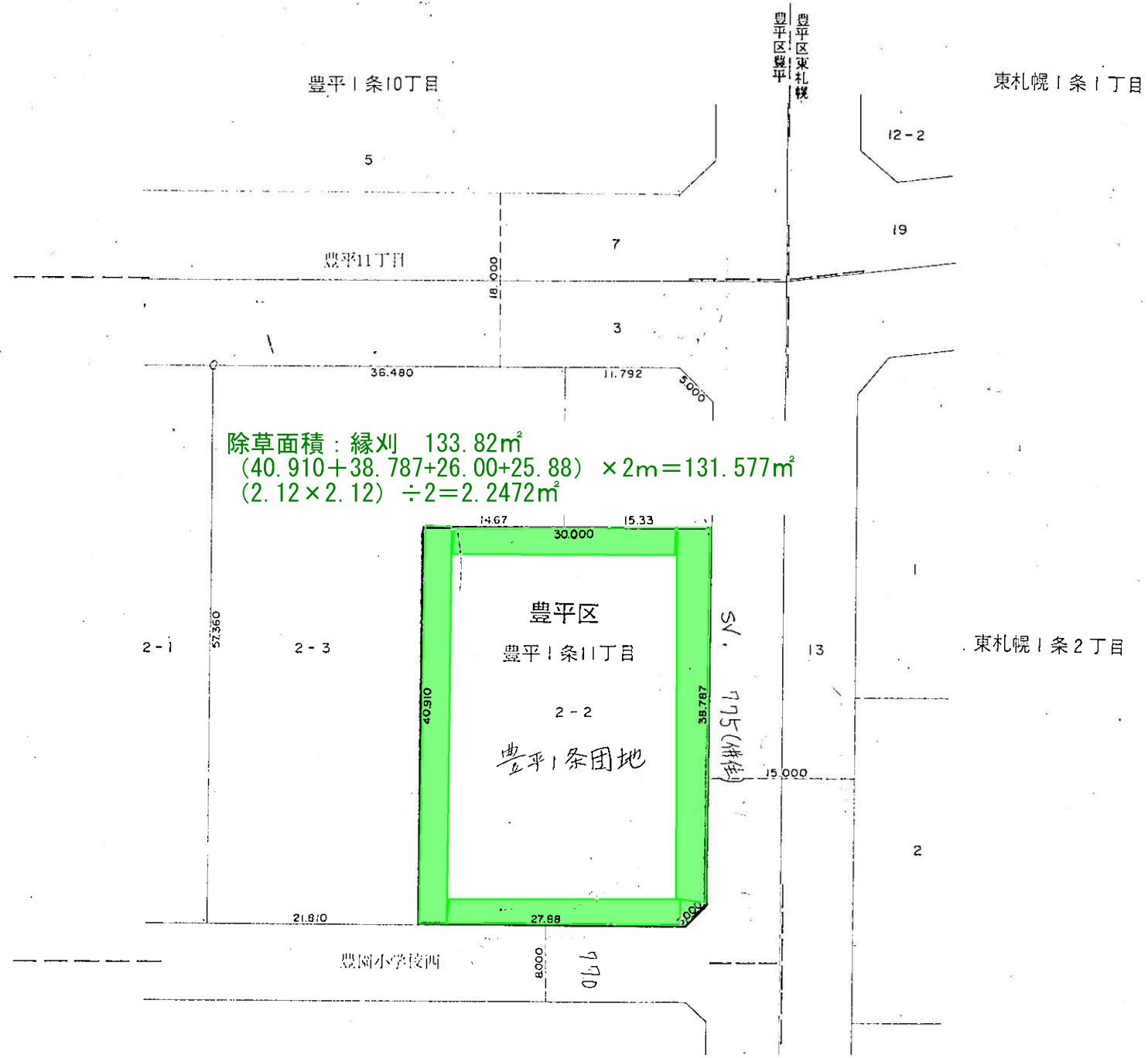
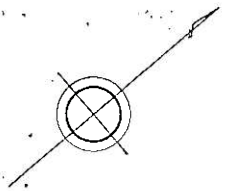
1176 豊平区1条11丁目2-2



2回目のみ

9

地名	土地台帳コード	資料コード	備考
平			
所在	豊平区豊平1条11丁目		



除草面積：縁刈 133.82㎡
 $(40.910 + 38.787 + 26.00 + 25.88) \times 2m = 131.577\text{㎡}$
 $(2.12 \times 2.12) \div 2 = 2.2472\text{㎡}$

豊平区
 豊平1条11丁目
 2-2
 曲 豊平1条団地

口座番号 8437 手稲区西宮の沢4-4

S = 1 / 500



面積

8-4	529.72m ²
8-5	208.98m ²
計	738.70m ²

除草面積：全地 208.98m²

