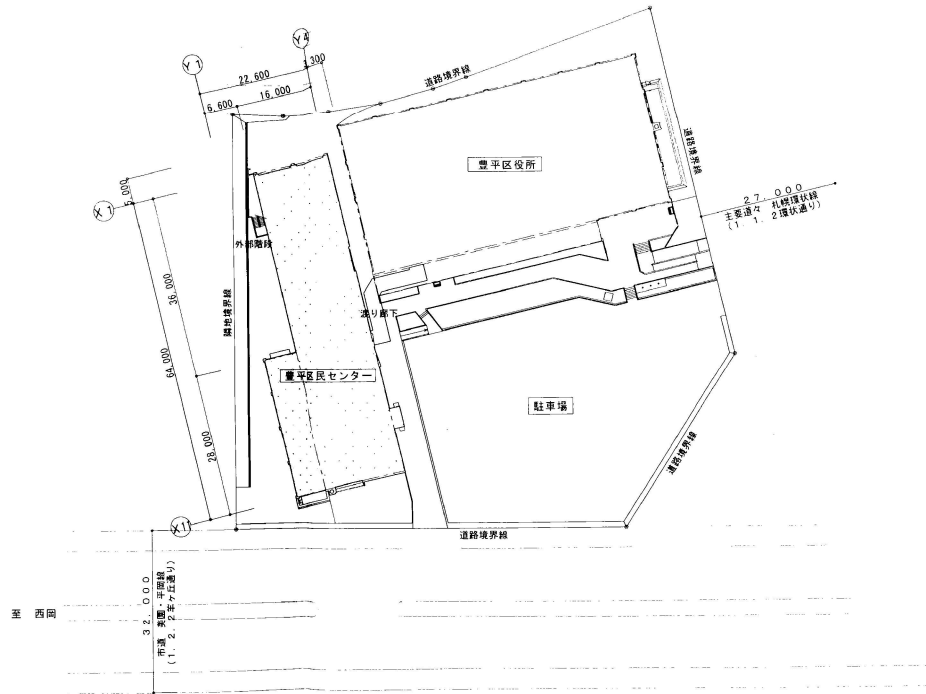


札幌市豊平区平岸6条10丁目1-1

附近見取図 1:5,000

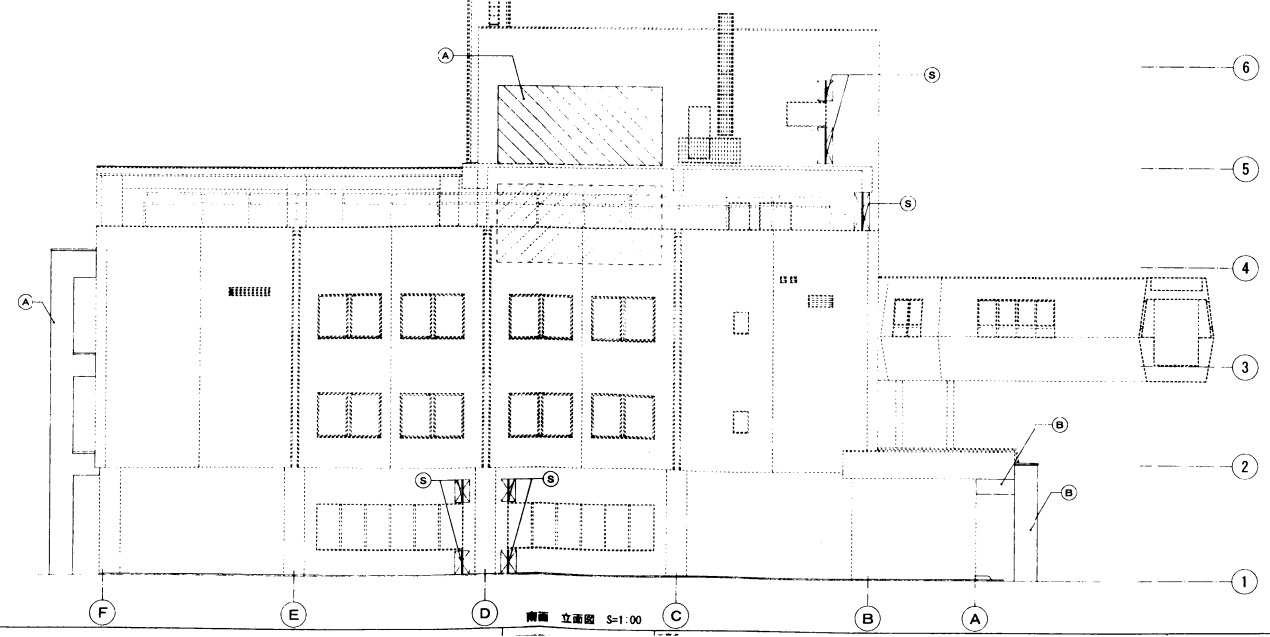
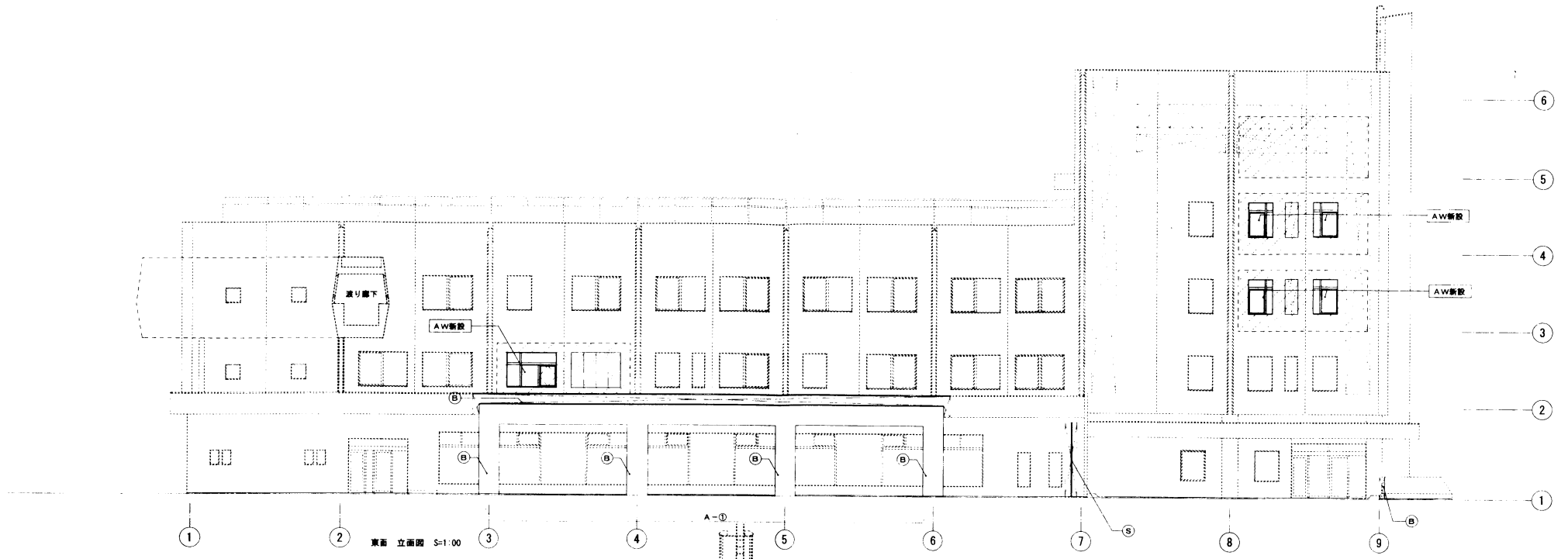


東西向

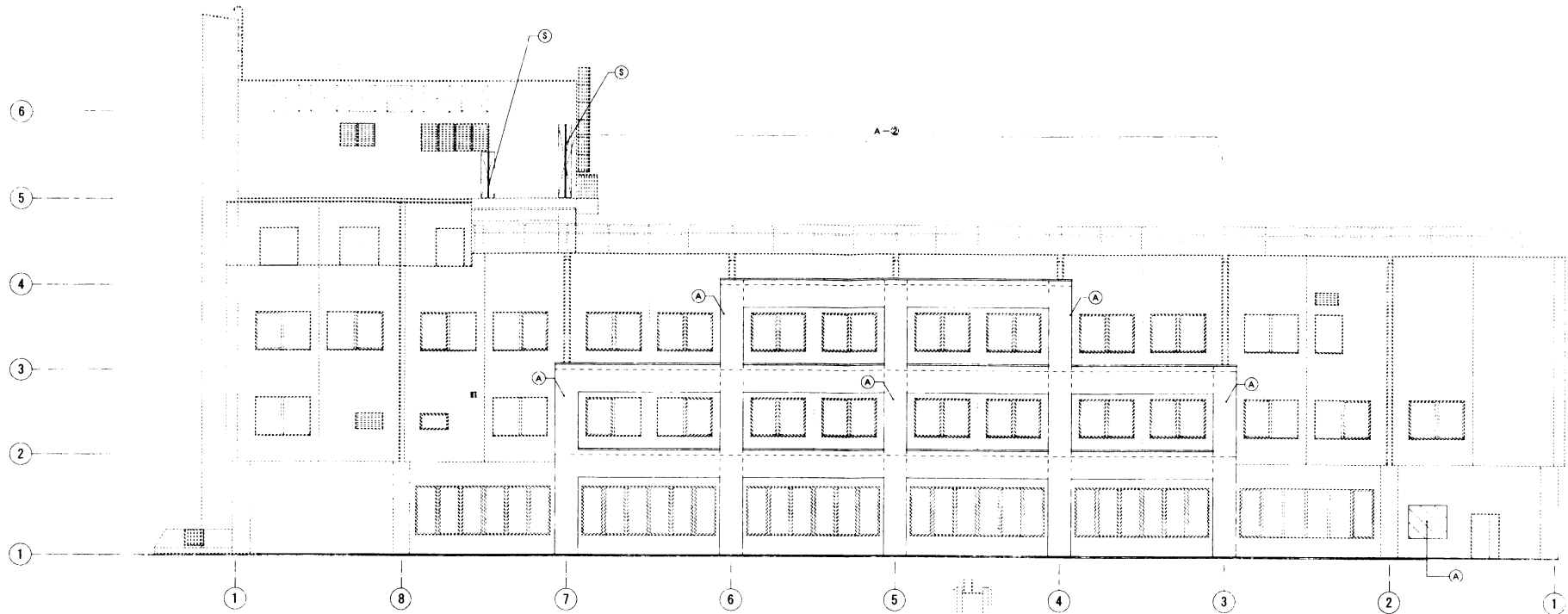
32,000
市道(新豊平平岸線)
(1. 2. 2種状地)

配置図 1:500

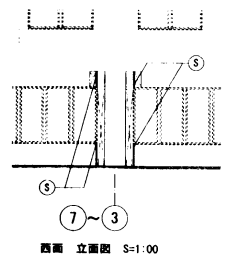
豊平区平岸



豊平区役所 立面図
(東面・南面)



西面 立面图 S=1:100

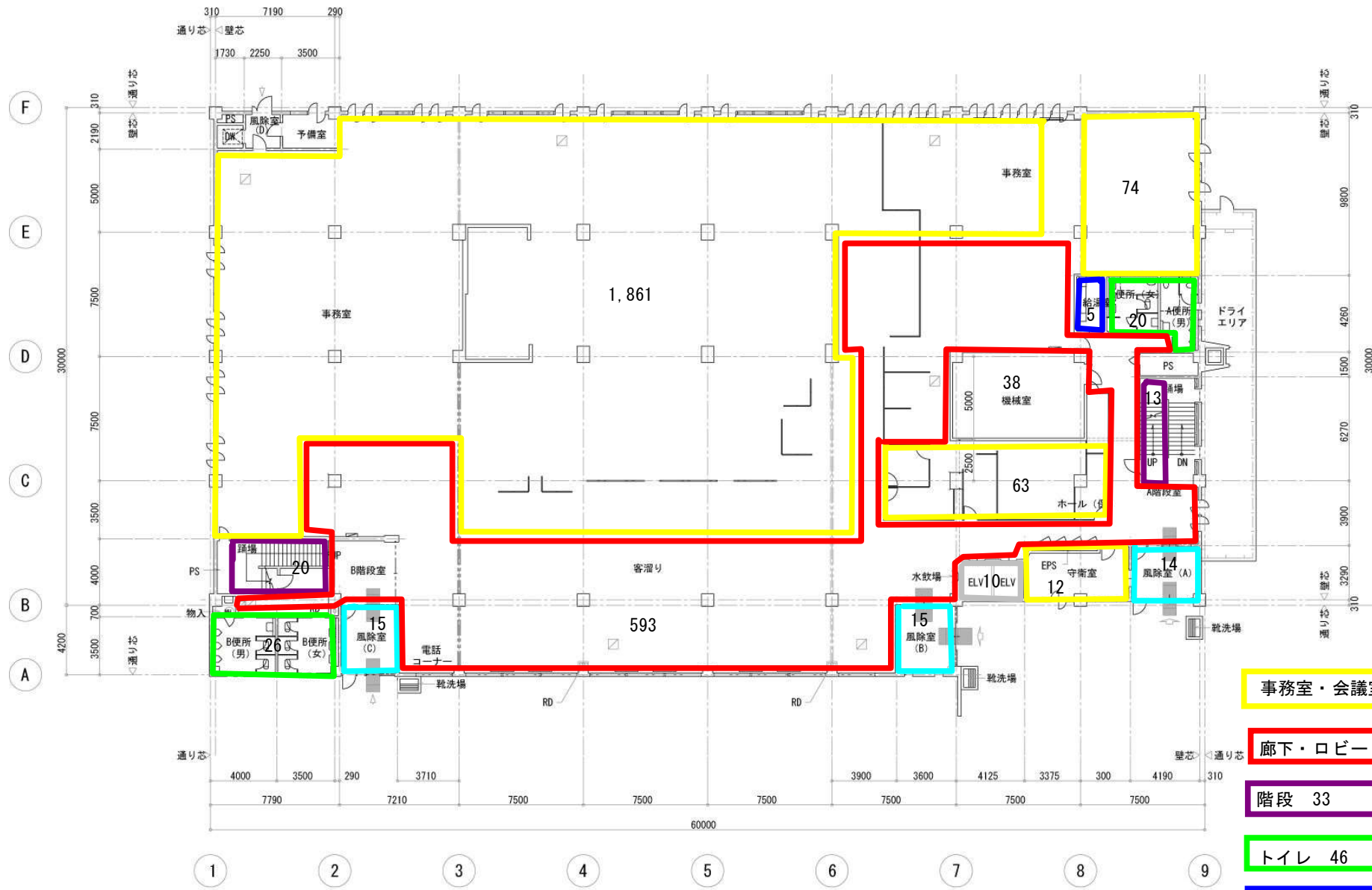


北面 立面图 S=1:100



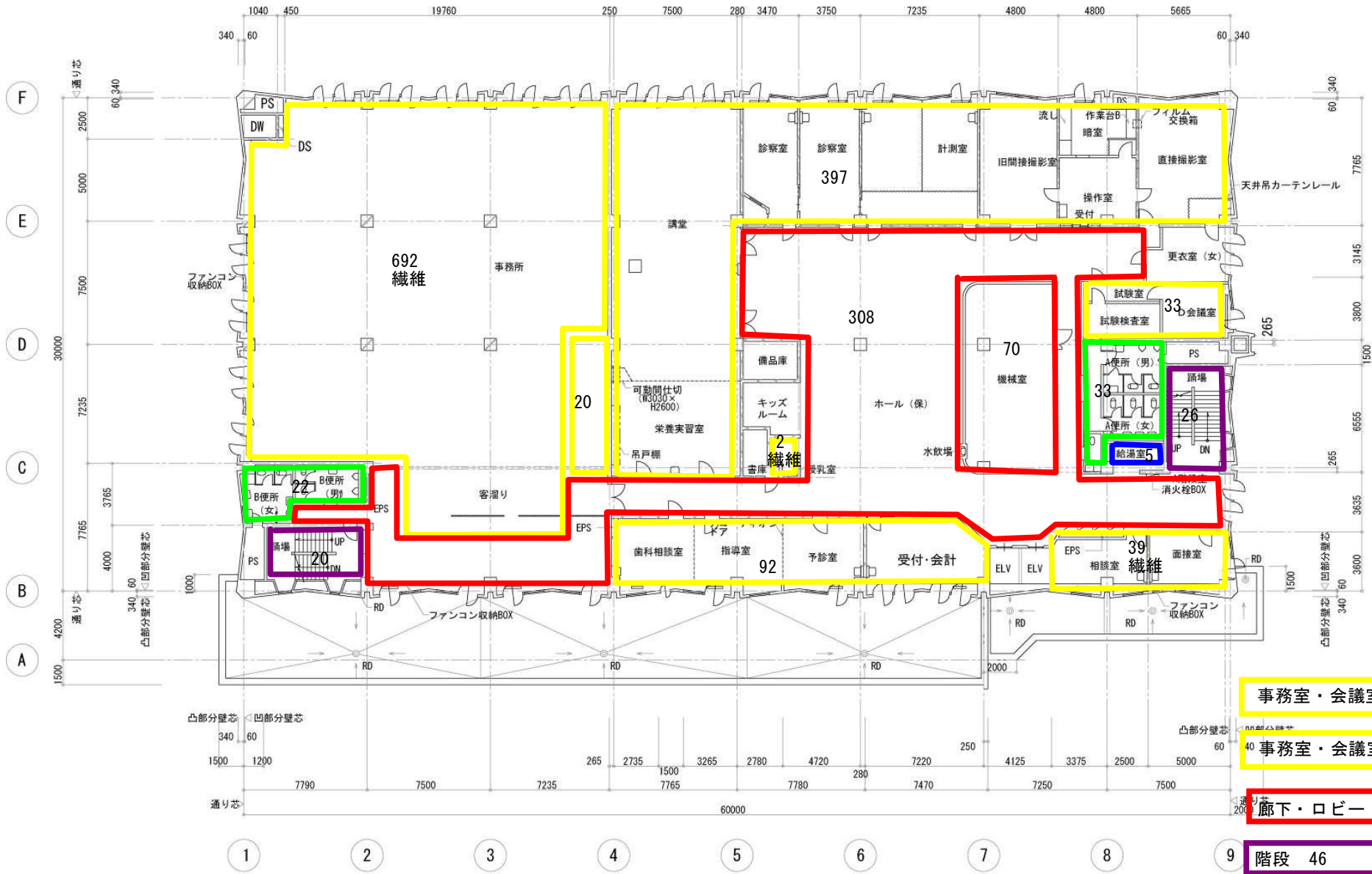
北面 立面图 S=1:100

豊平区役所 立面图
(西面・北面)



豊平区役所1階平面図

- 事務室・会議室等 2,010
- 廊下・ロビー 593
- 階段 33
- トイレ 46
- 給湯 5
- 玄関 44
- エレベーター 10



事務室・会議室等 542

事務室・会議室等 繊維 733

廊下・ロビー 308

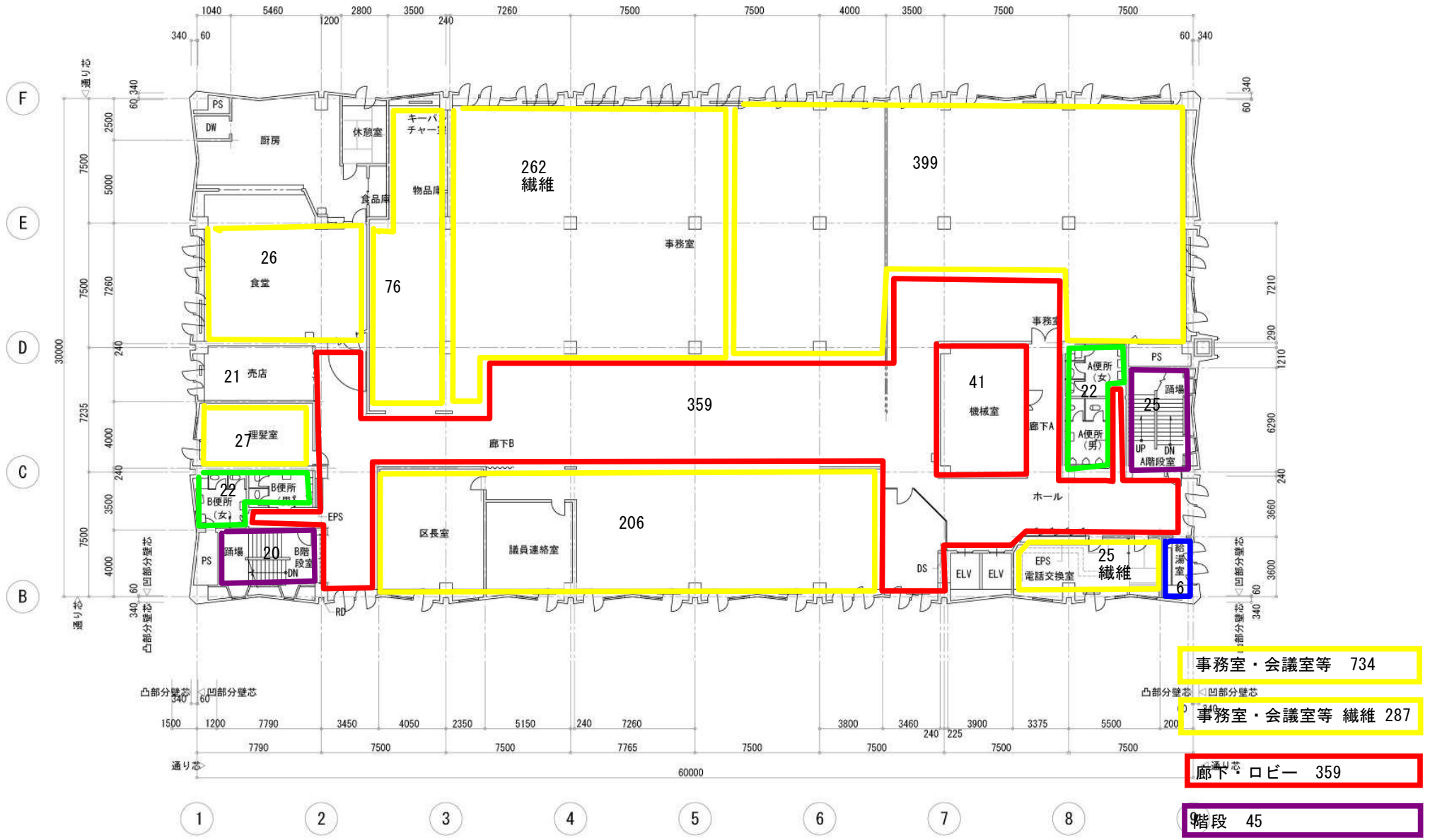
階段 46

トイレ 55

給湯 5

豊平区役所2階平面図

※定期清掃のみ 70



豊平区役所3階平面図

事務室・会議室等 734

事務室・会議室等 繊維 287

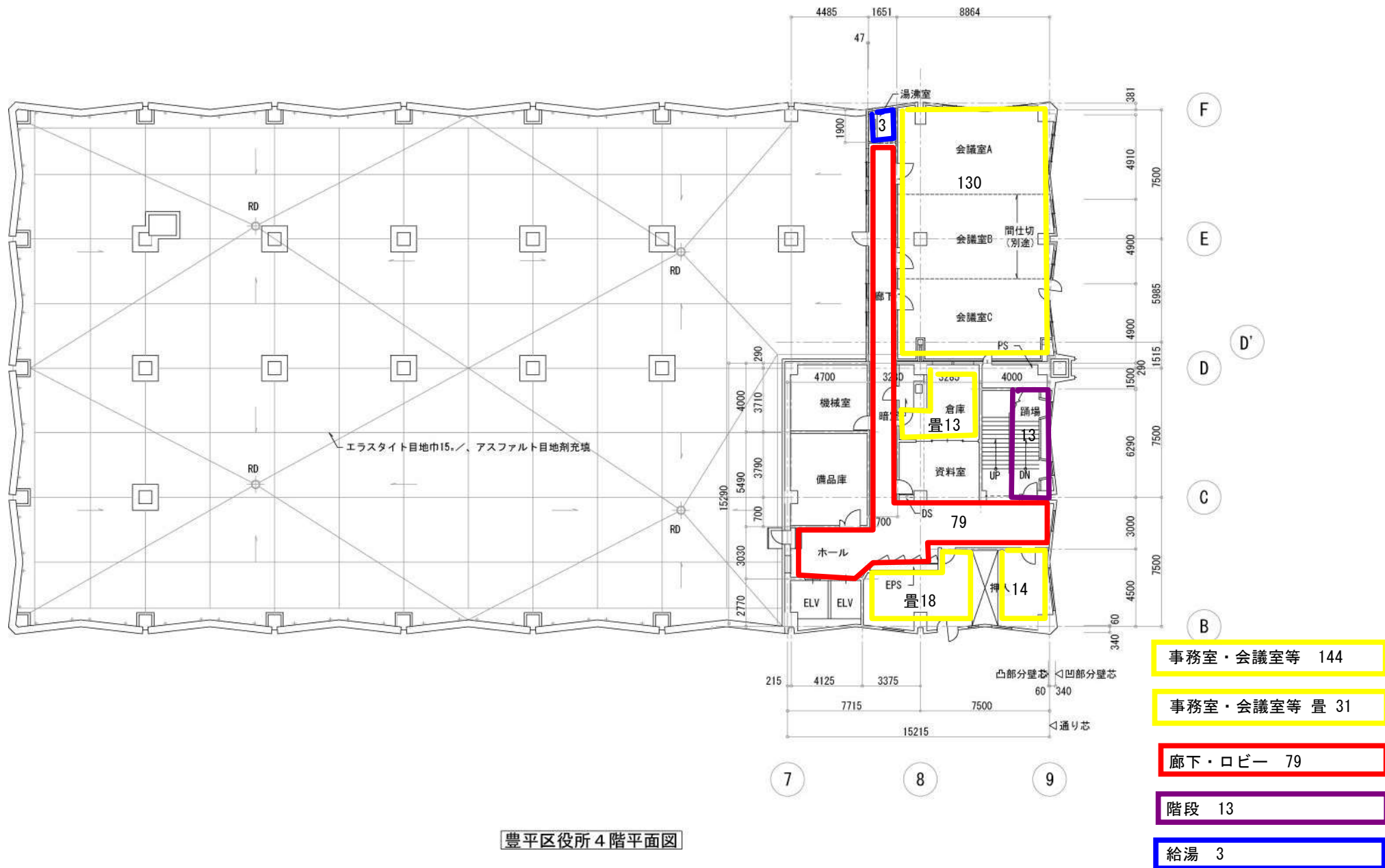
廊下 ロビー 359

階段 45

トイレ 44

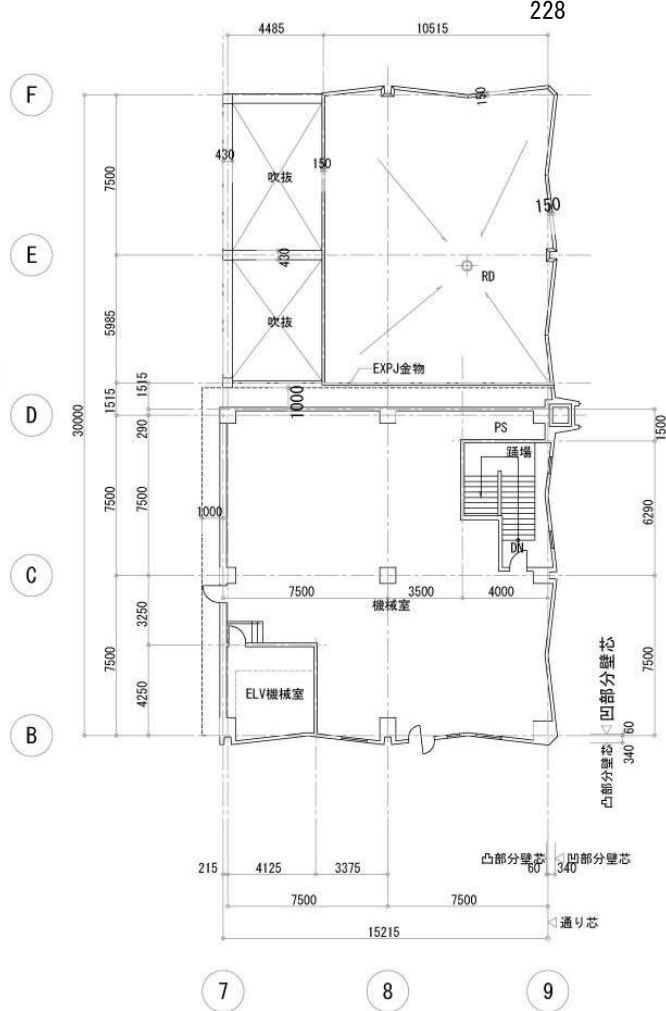
給湯 6

※定期清掃のみ 62



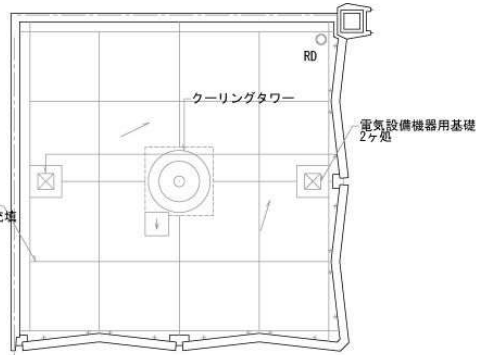
※定期清掃のみ なし

豊平区役所塔屋1階平面図



エラストマト目地切
アスファルト目地割充填

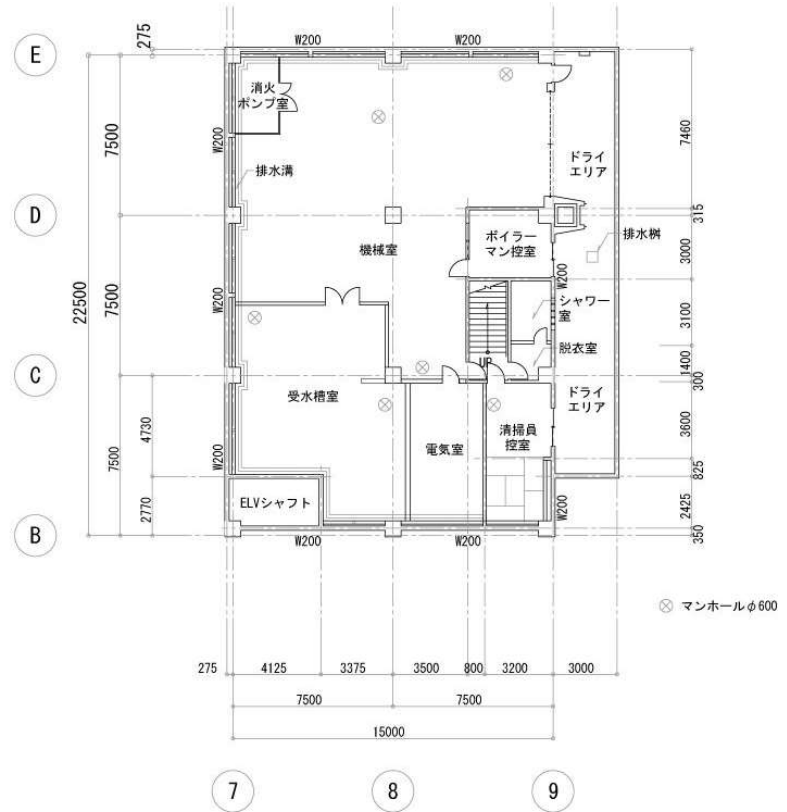
228

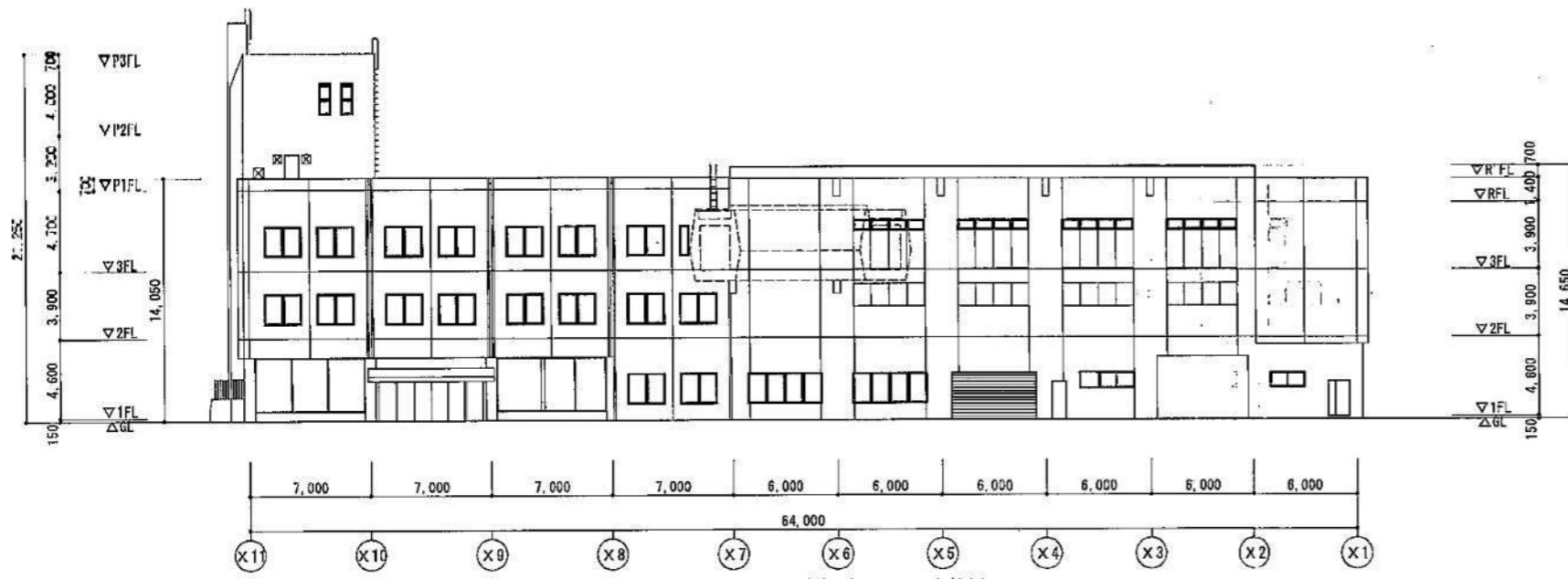


豊平区役所塔屋R階平面図

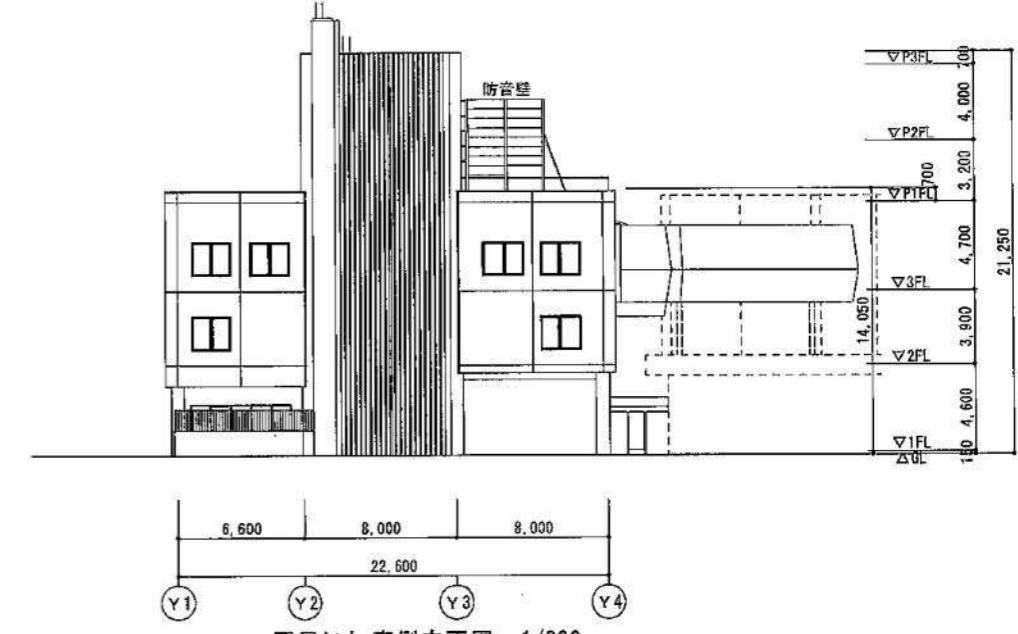
豊平区役所地階平面図

338





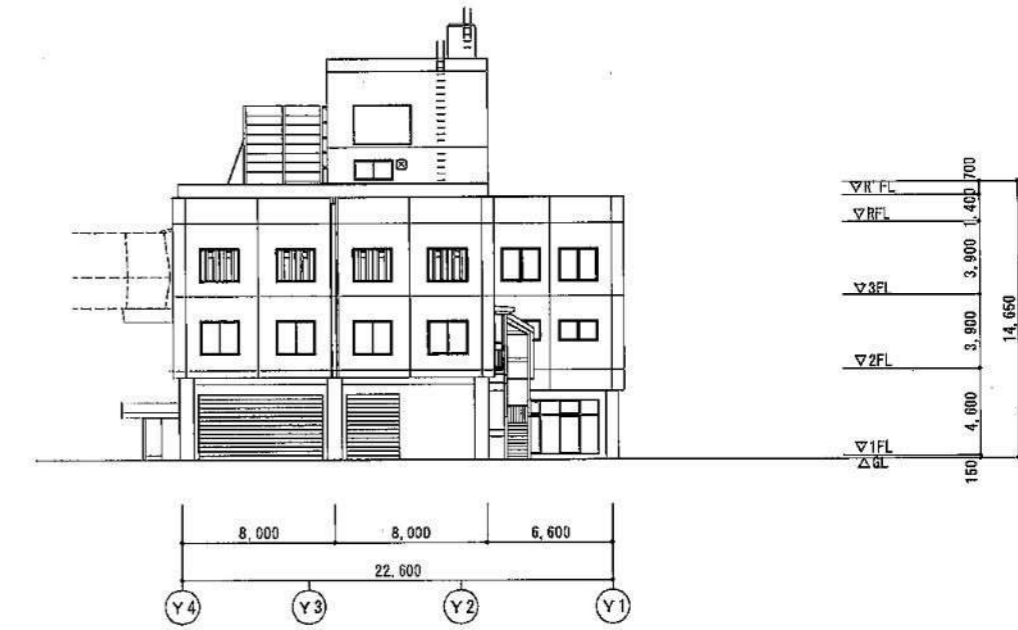
区民センター北側立面図 1/200



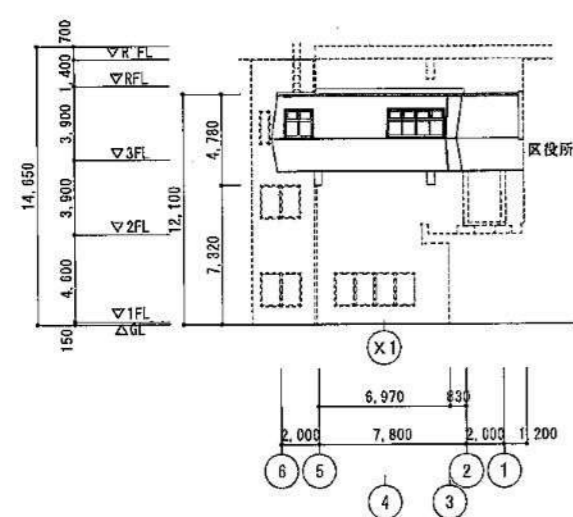
区民センター東側立面図 1/200



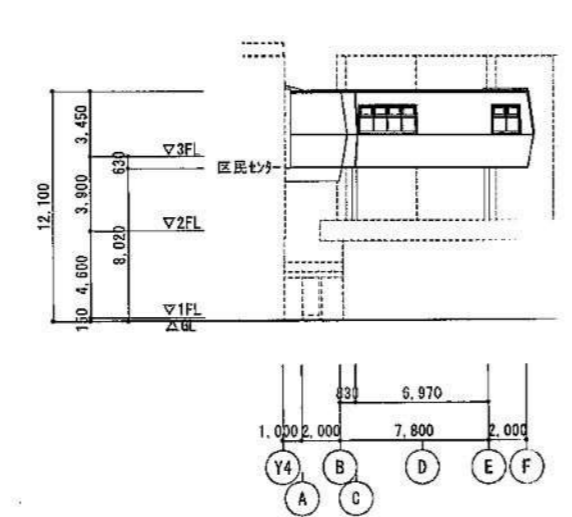
区民センター南側立面図 1/200



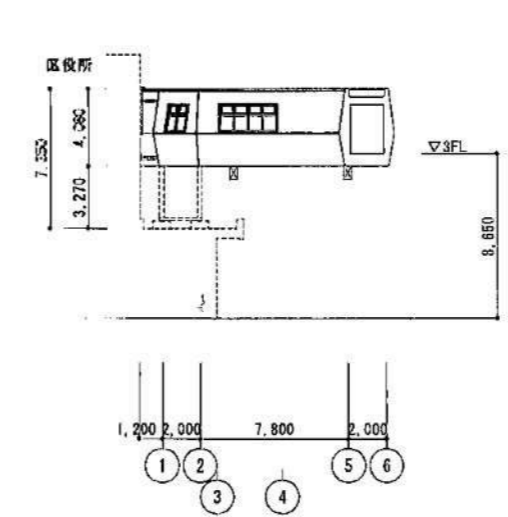
区民センター西側立面図 1/200



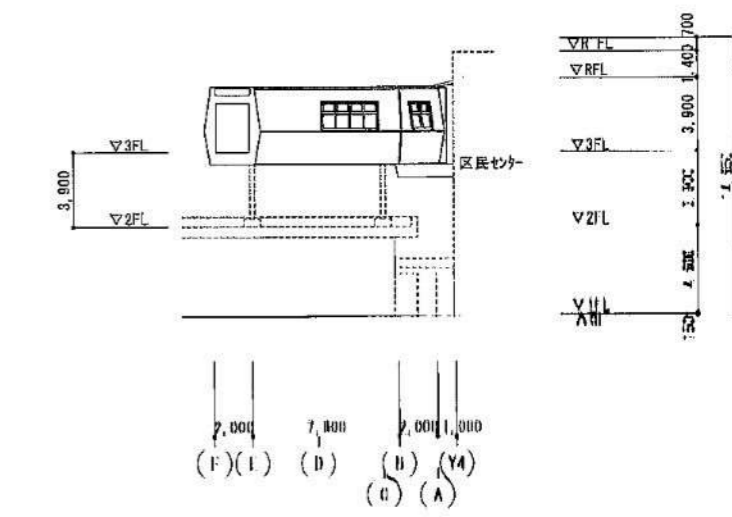
渡り廊下北側立面図 1/200



渡り廊下東側立面図 1/200

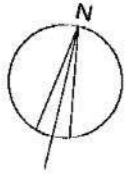



渡り廊下南側立面図 1/200

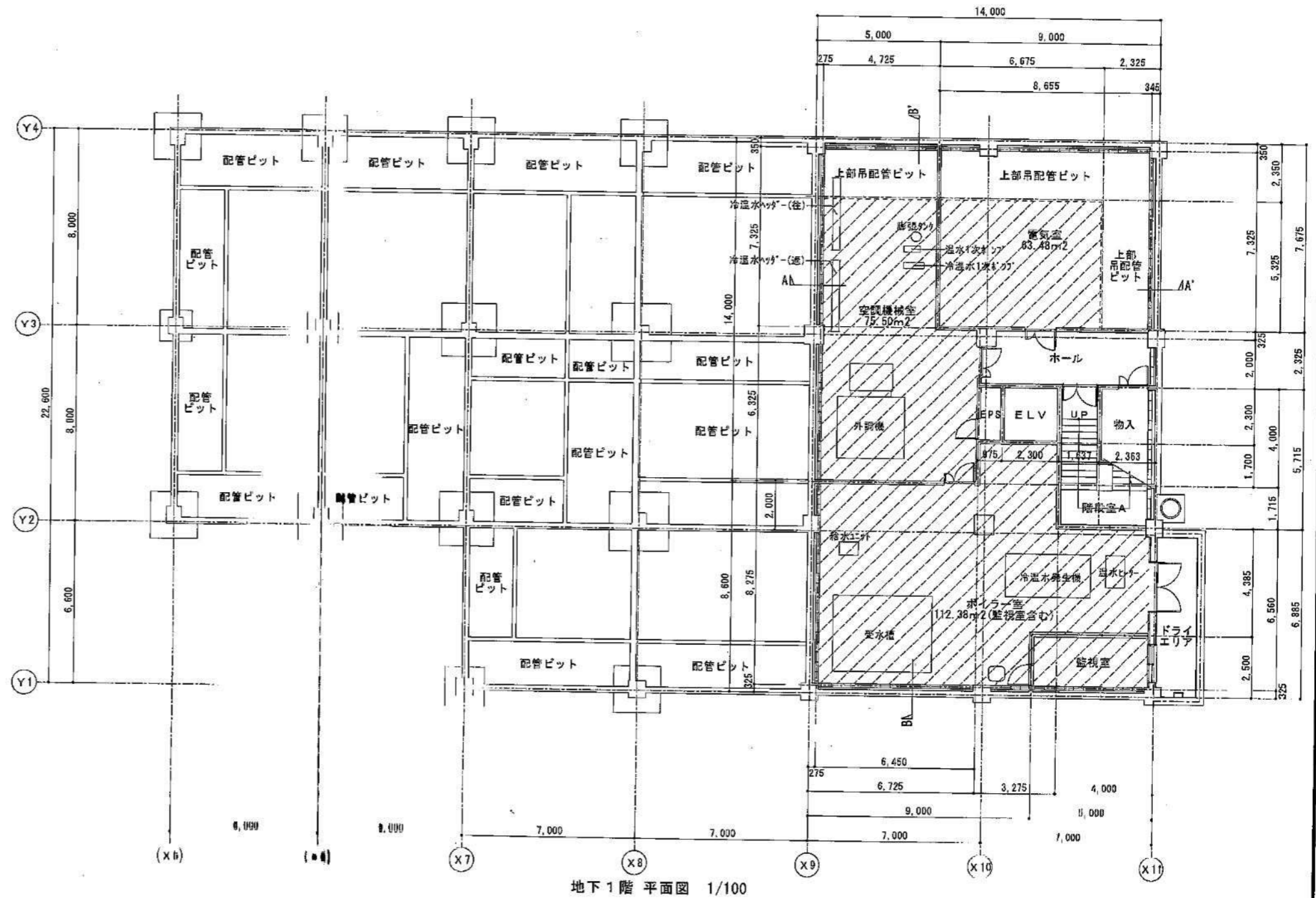


渡り廊下西側立面図 1/200

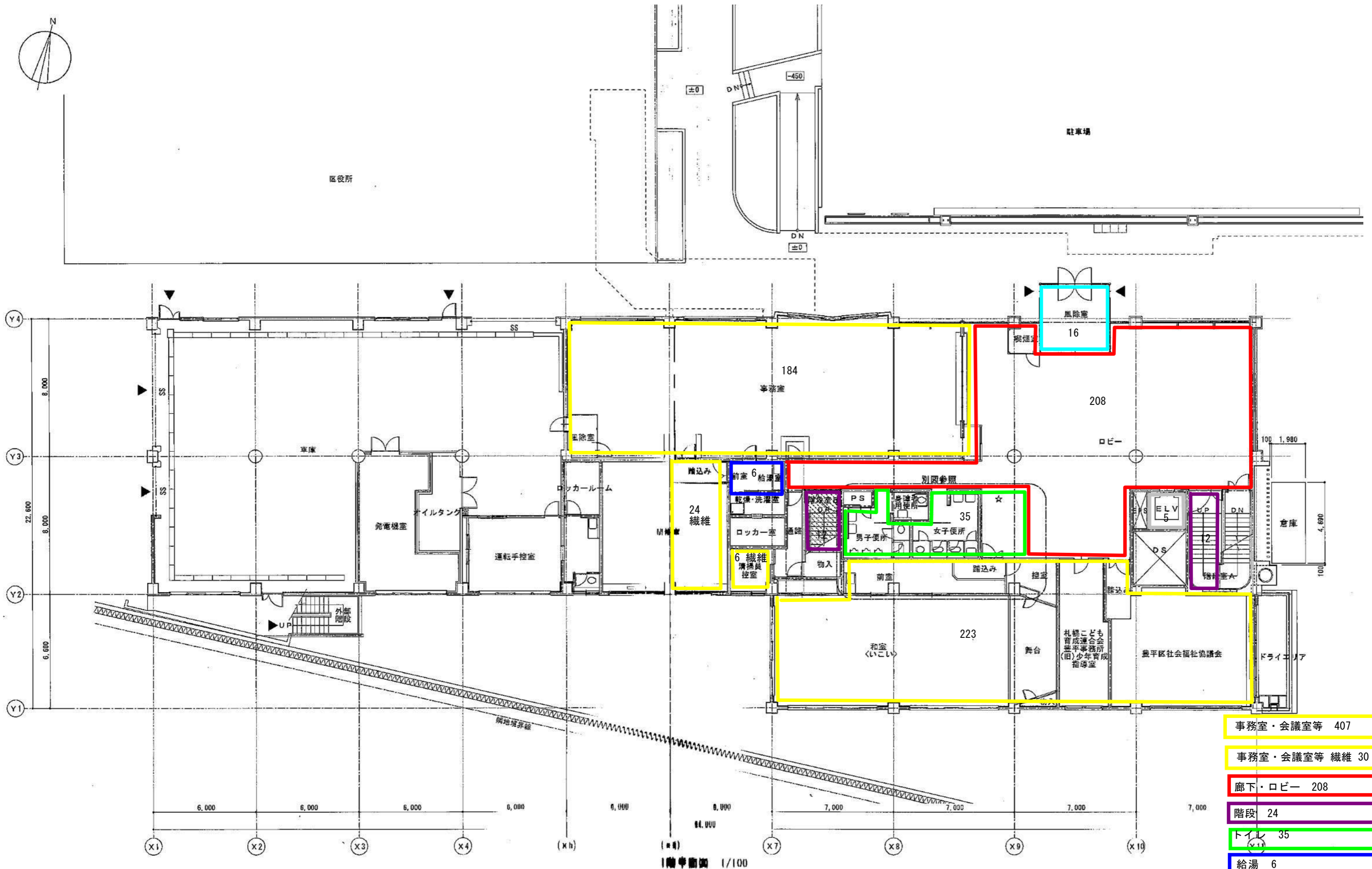
区民センター立面図



凡例	
	工事範囲を示す



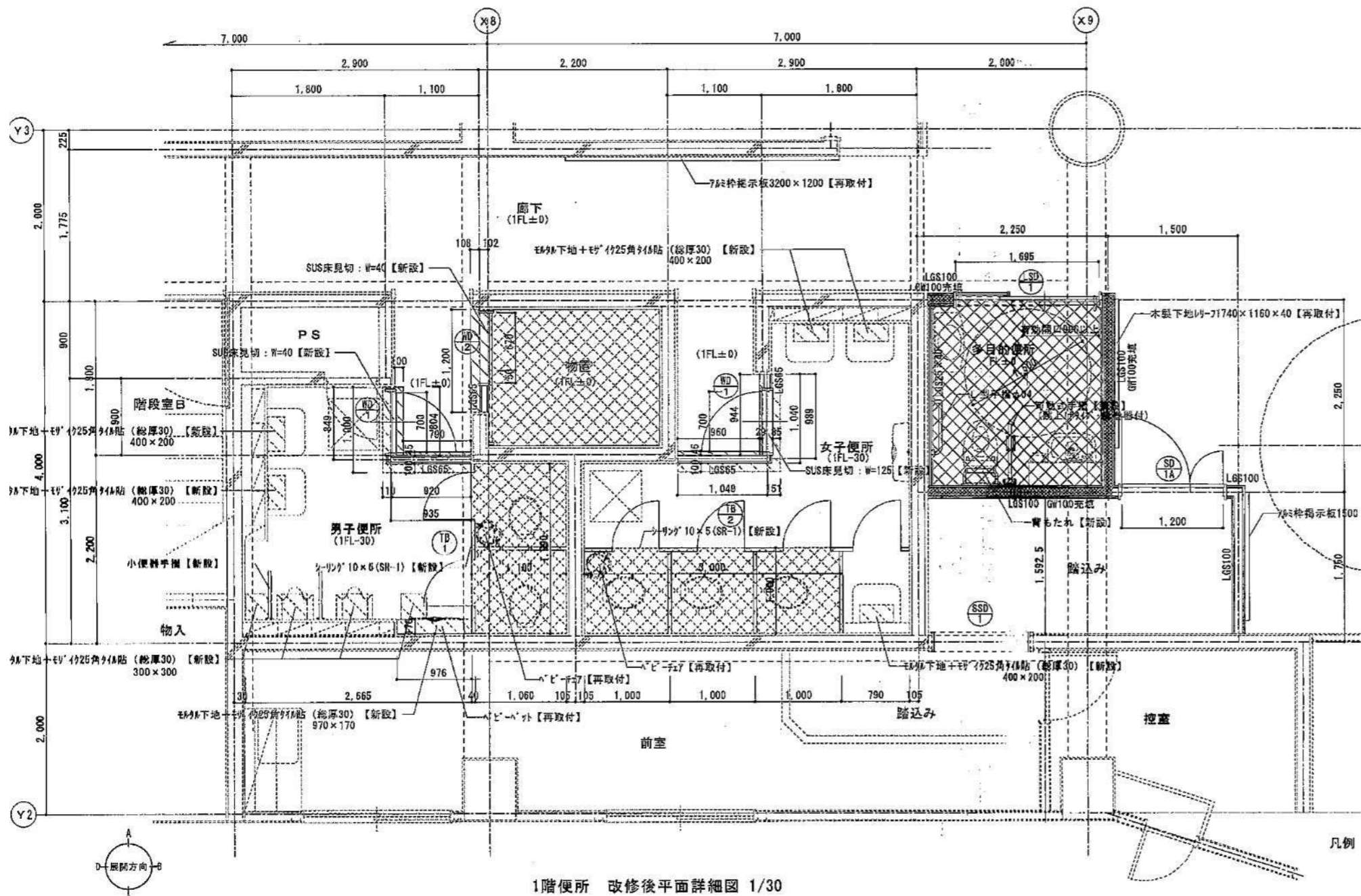
区民センター（地下1階）平面図



区民センター（1階）平面図

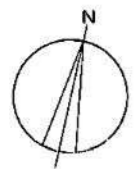
※定期清掃のみ なし

- 事務室・会議室等 407
- 事務室・会議室等 繊維 30
- 廊下・ロビー 208
- 階段 24
- トイレ 35
- 給湯 6
- 玄関 16
- エレベーター 5



1階便所 改修後平面詳細図 1/30

区民センター1階トイレ (別図)



鹿平区役所

屋根

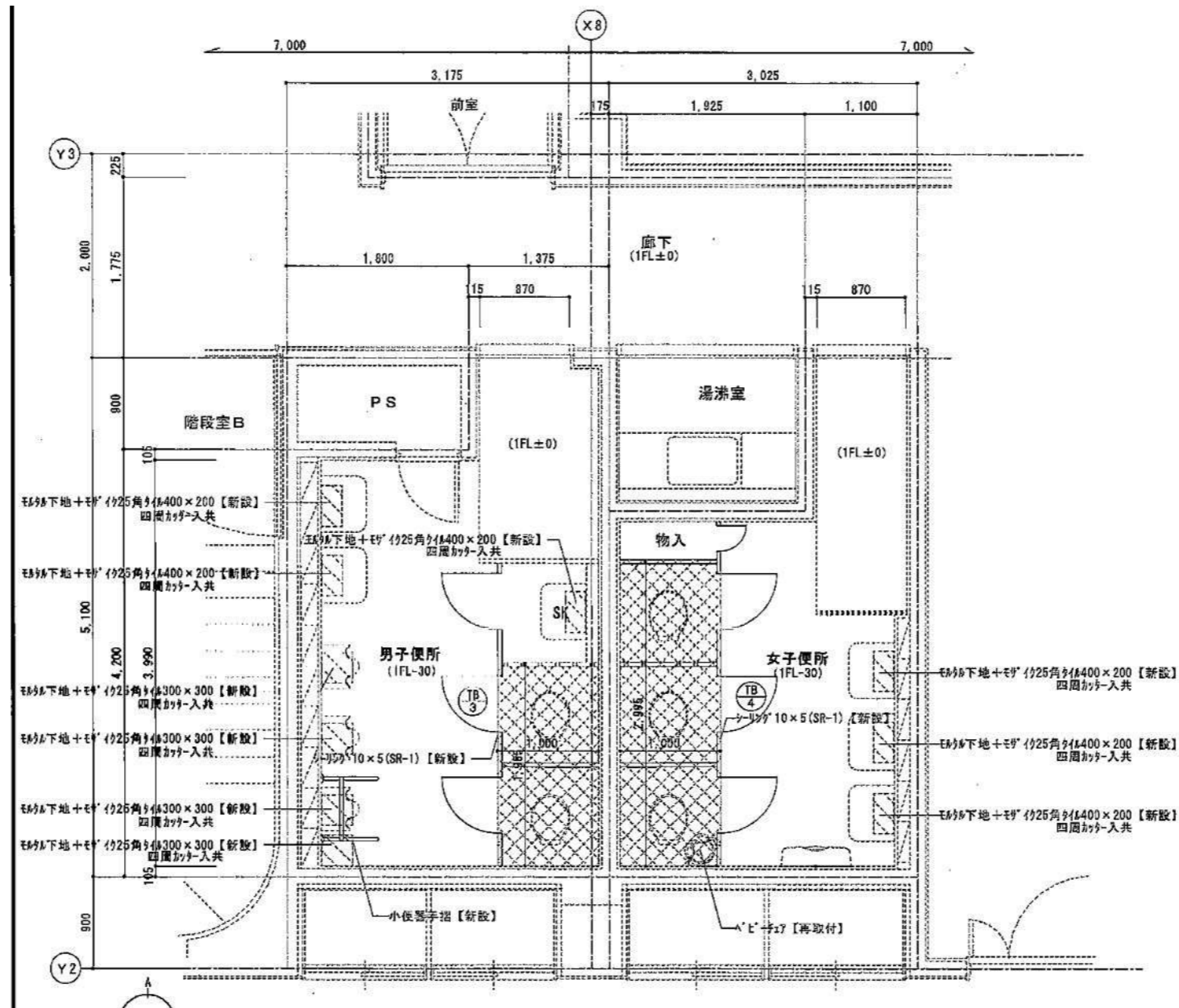


2階 平面図 1/100

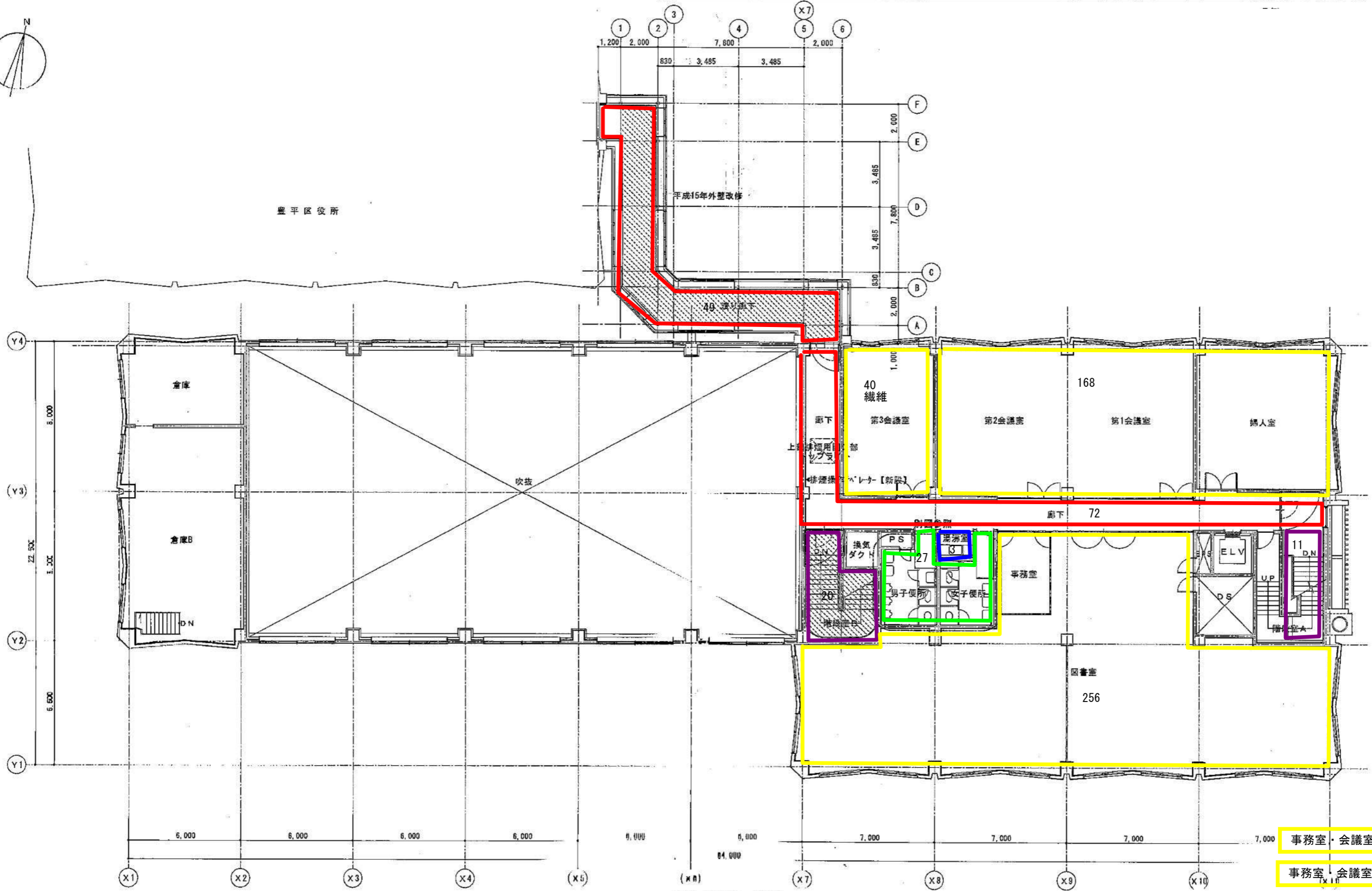
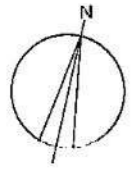
- 事務室・会議室等 750
- 事務室・会議室等 量 106
- 廊下、ロビー 100
- 階段 47
- トイレ 27
- 給湯 3

区民センター（2階）平面図

※定期清掃のみ なし



区民センター 2階、3階トイレ (別図)



区民センター（3階）平面図

事務室・会議室等	424
事務室・会議室等 繊維	40
廊下・ロビー	121
階段	31
トイレ	27
給湯	3

※定期清掃のみ なし

