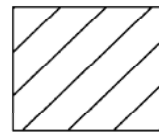
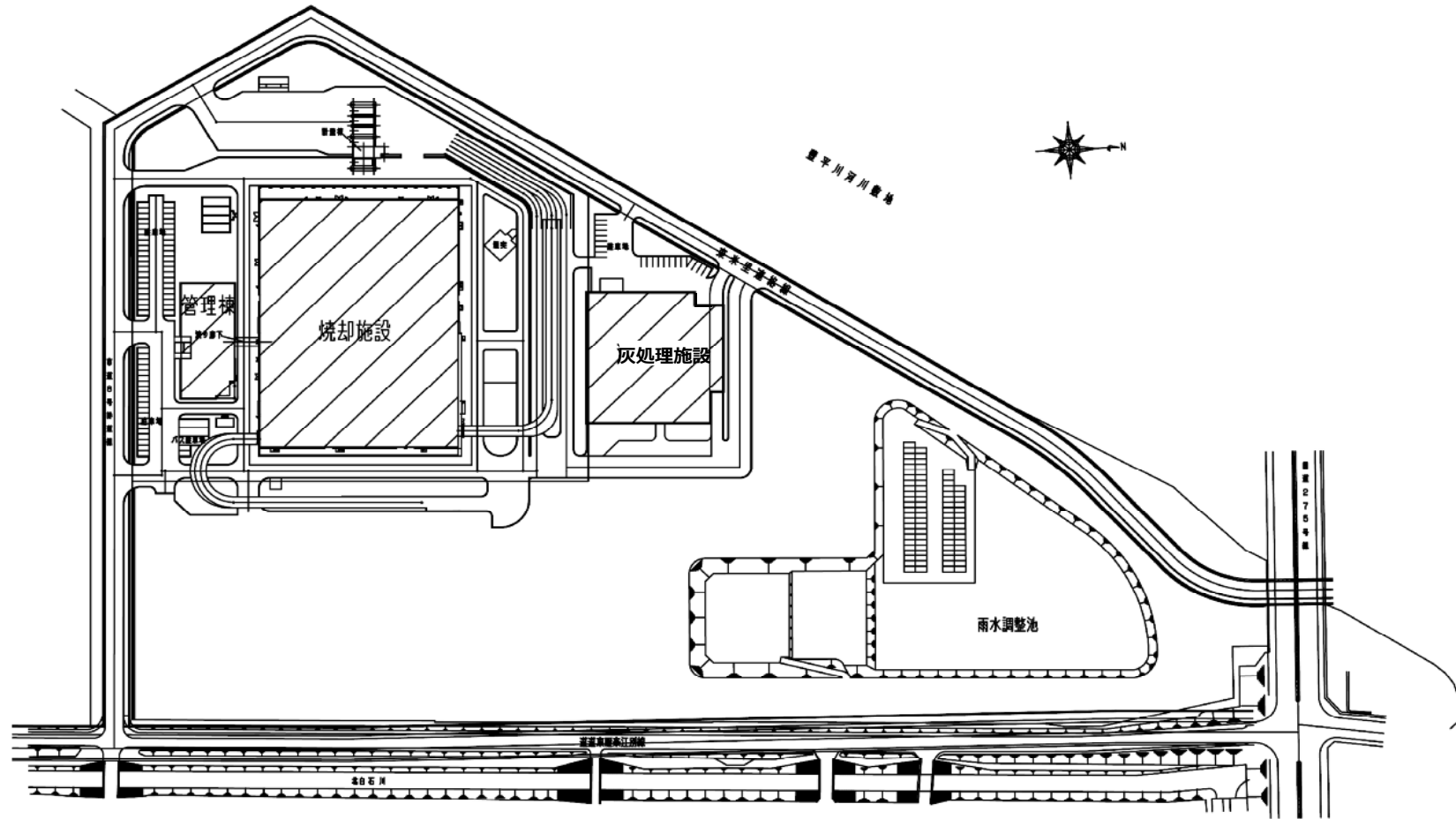


白石清掃工場エレベーター機器設備概要

号機	1号機	2号機	3号機	4号機	5号機
製造者	日本オーチス・エレベータ	日本オーチス・エレベータ	フジテック	日本オーチス・エレベータ	日本オーチス・エレベータ
設置場所	工場棟(B階段)	工場棟(A階段)	工場棟(炉室内)	管理棟	灰処理施設
機種	乗用(兼非常用)	乗用	荷物用	乗用	人荷用
定格荷重	1150kg	1150kg	1500kg	1150kg	1500kg
定格速度	60m/min	60m/min	60m/min	45m/min	60m/min
運転操作方式	方向性乗合全自動	方向性乗合全自動	方向性乗合全自動	方向性乗合全自動	方向性乗合全自動
運転制御方式	交流可変周波数制御	交流可変周波数制御	交流可変周波数制御	油圧バルブ制御	交流可変周波数制御
停止階床	1～7階(7ヶ所)	B～7・R階(9ヶ所)	1～6・M7・7・R階(9ヶ所)	1～2階(2ヶ所)	B～4階(5ヶ所)
昇降工程	33,000mm	46,000mm	40,730mm	6,000mm	26,500mm
かご内法	間口1800mmX奥行き1150mm	間口1800mmX奥行き1150mm	間口1600mmX奥行き2500mm	間口1500mmX奥行き1800mm	間口1500mmX奥行き2050mm
扉開閉方法	2枚両開き戸(電動式)	2枚両開き戸(電動式)	2枚片開き戸(電動式)	2枚両開き戸(電動式)	2枚片開き戸(電動式)
出入口寸法	間口1000mm×高さ2100mm	間口1000mmX高さ2100mm	間口1400mmX高さ2500mm	間口900mmX高さ2100mm	間口1500mmX高さ2100mm
主ロープ	12.5φmm5本(1:1ローピング)	12.5φmm6本(1:1ローピング)	12.0φmm4本(2:1ローピング)	12.5φmm3本(2:4ローピング)	12.5φmm4本(2:1ローピング)
調速機ロープ	9.5φmm1本	9.5φmm1本	9.5φmm1本	6.3φmm1本	9.5φmm1本
電源	AC.200V50Hz	AC.200V50Hz	AC.200V50Hz	AC.200V50Hz	AC.200V50Hz
電動機	11kw	11kw	13kw	37kw	13kw
付加仕様	地震管制運転(普通級P波検知付) 非常運転 車椅子仕様 視覚障害者対策仕様 音声合成装置 光電管装置 戸開延長ボタン かご内保護幕 おもり側非常止め装置	地震管制運転(普通級) 火災管制運転 停電時最寄階着床運転 車椅子仕様 視覚障害者対策仕様 音声合成装置 光電管装置 戸開延長ボタン かご内保護幕	地震管制運転(普通級) 火災管制運転 停電時最寄階着床運転 光電管装置 戸開延長ボタン かご内保護幕 おもり側非常止め装置	地震管制運転(普通級) 火災管制運転 停電時最寄階着床運転 車椅子仕様 視覚障害者対策仕様 音声合成装置 光電管装置 戸開延長ボタン かご内保護幕	地震管制運転(普通級) 火災管制運転 停電時最寄階着床運転 戸開延長ボタン かご内保護幕



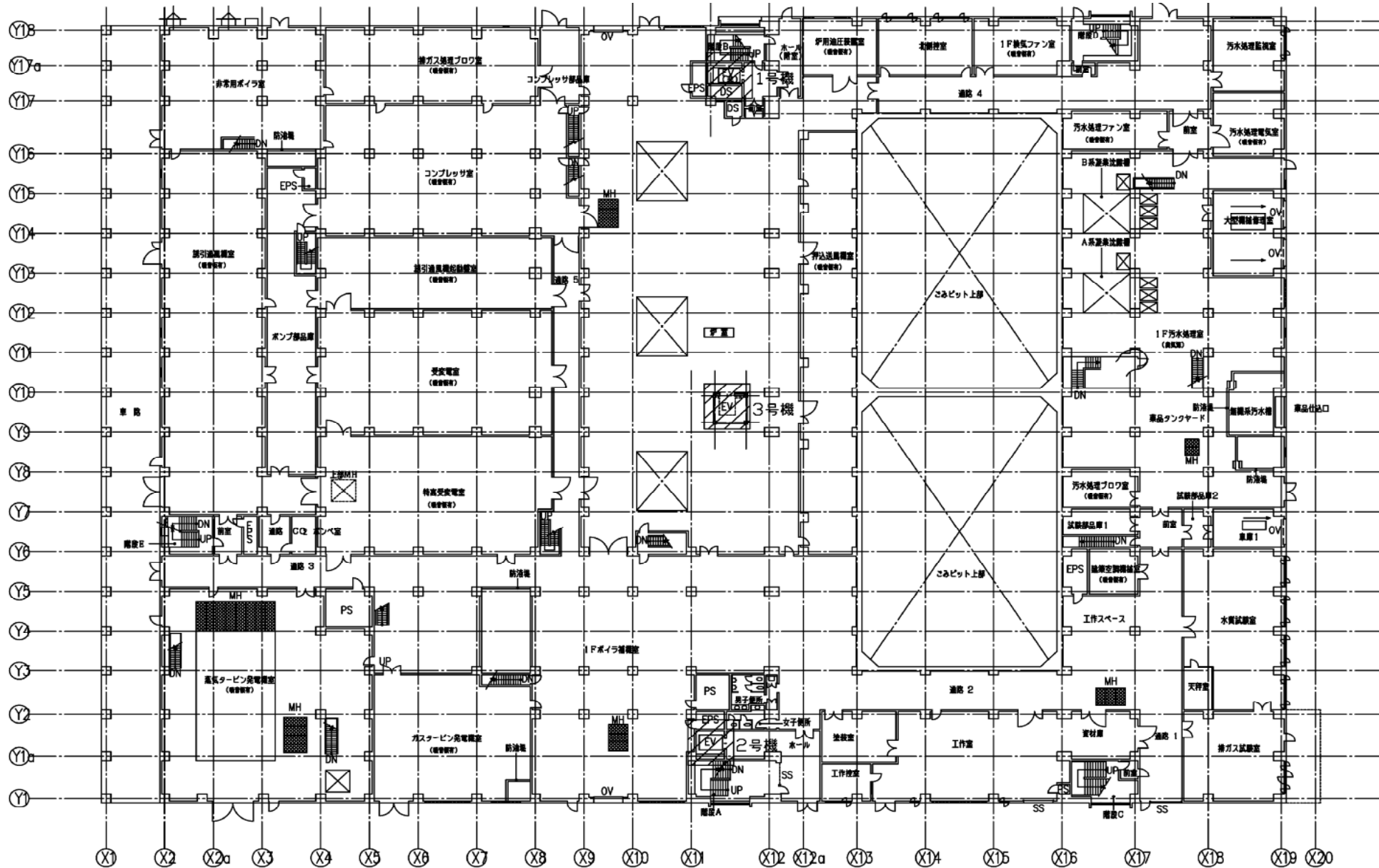
業務履行場所


札幌市白石区東米里2170番 1

S=1/2000

環境局 環境事業部

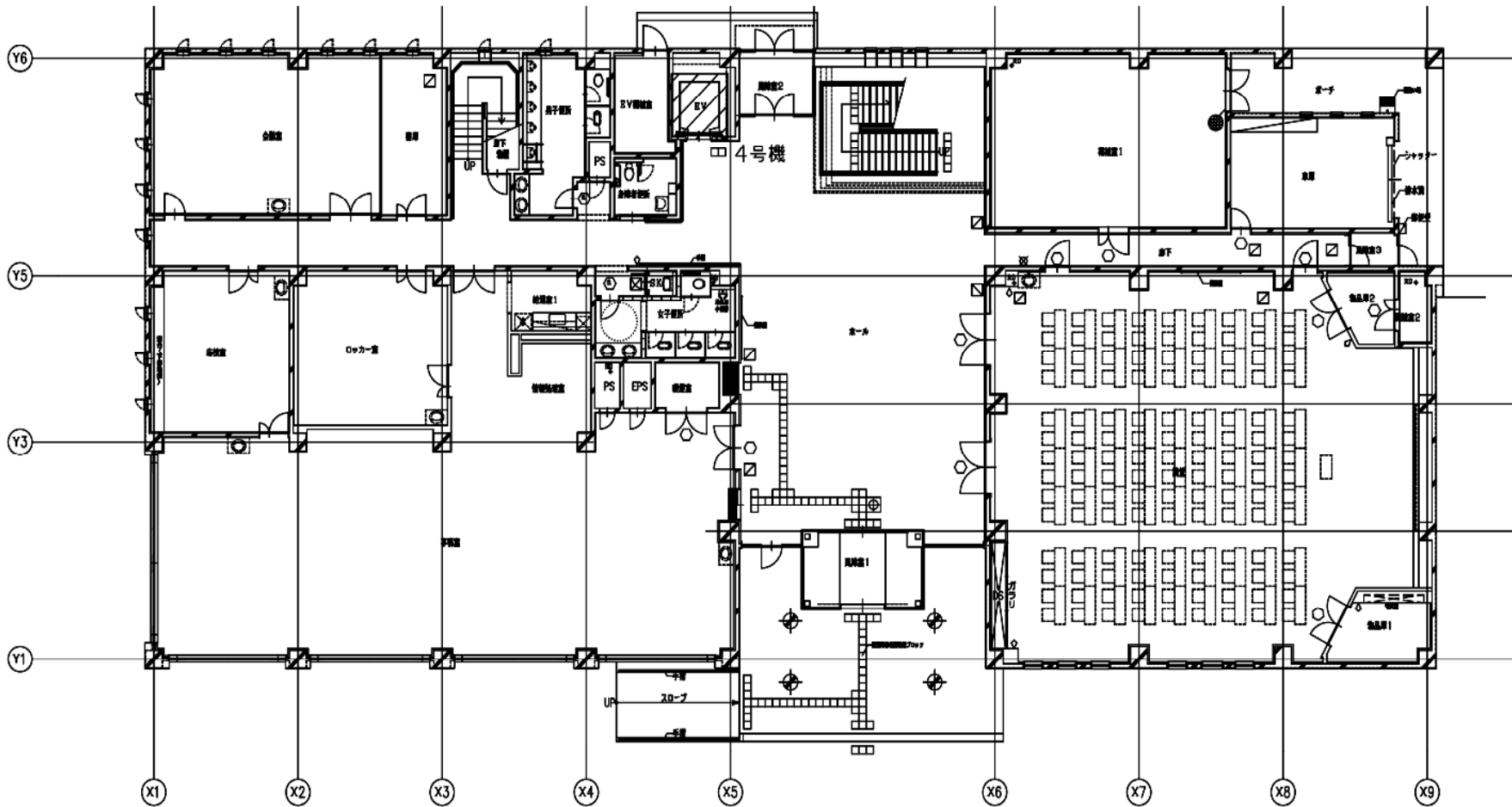
件名	白石清掃工場エレベーター保守業務	課長	係長	審査	設計	製図	図番
図面名	全体図						1/9




 I16-9設置場所 S=1/400

環境局環境事業部

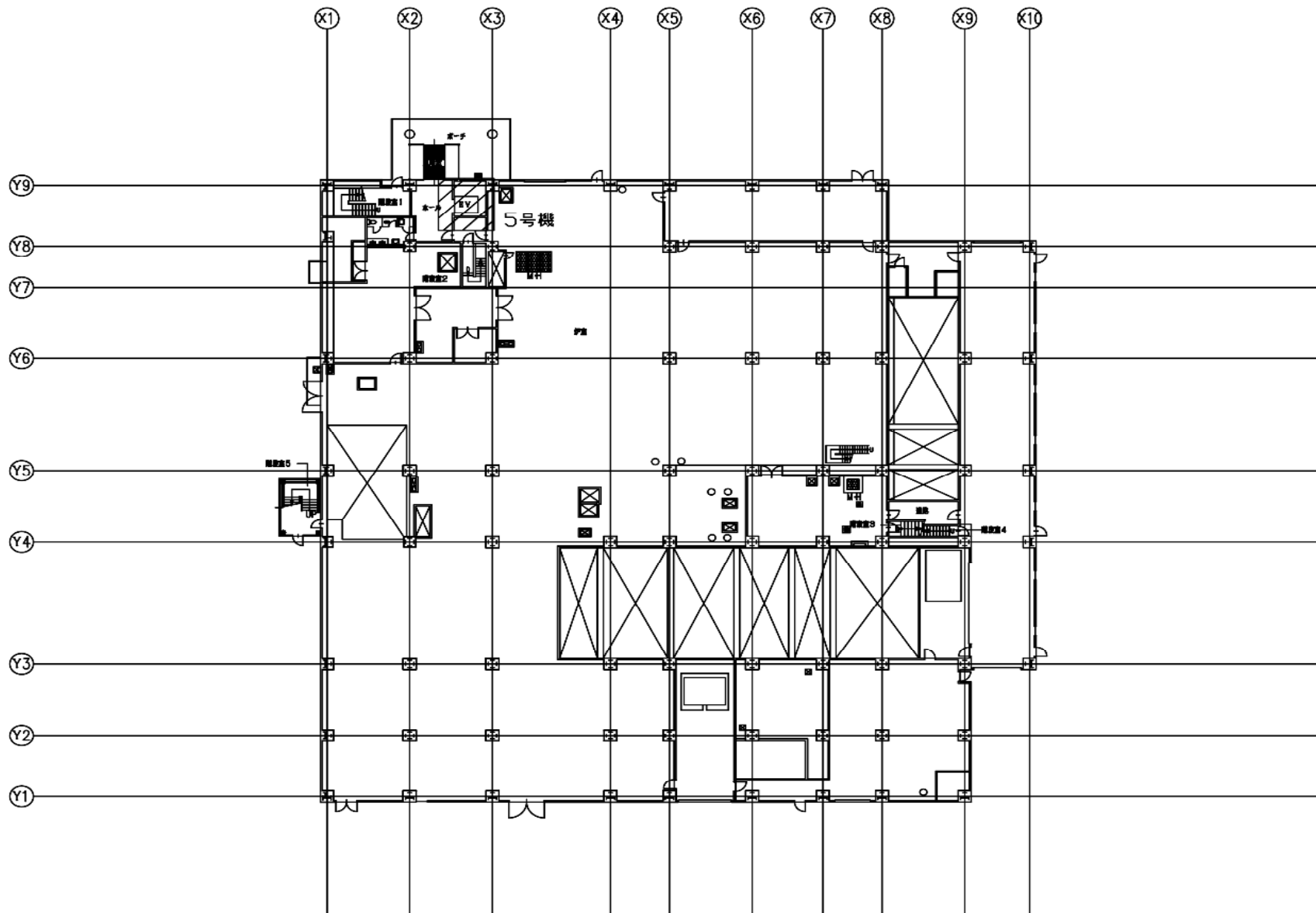
件名	白石清掃工場エレベーター保守業務					課長	係長	審査	設計	製図	図番
図面名	焼却施設1階平面図										2/9

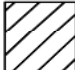


IIR-9設置場所 S=1/200

環境局環境事業部

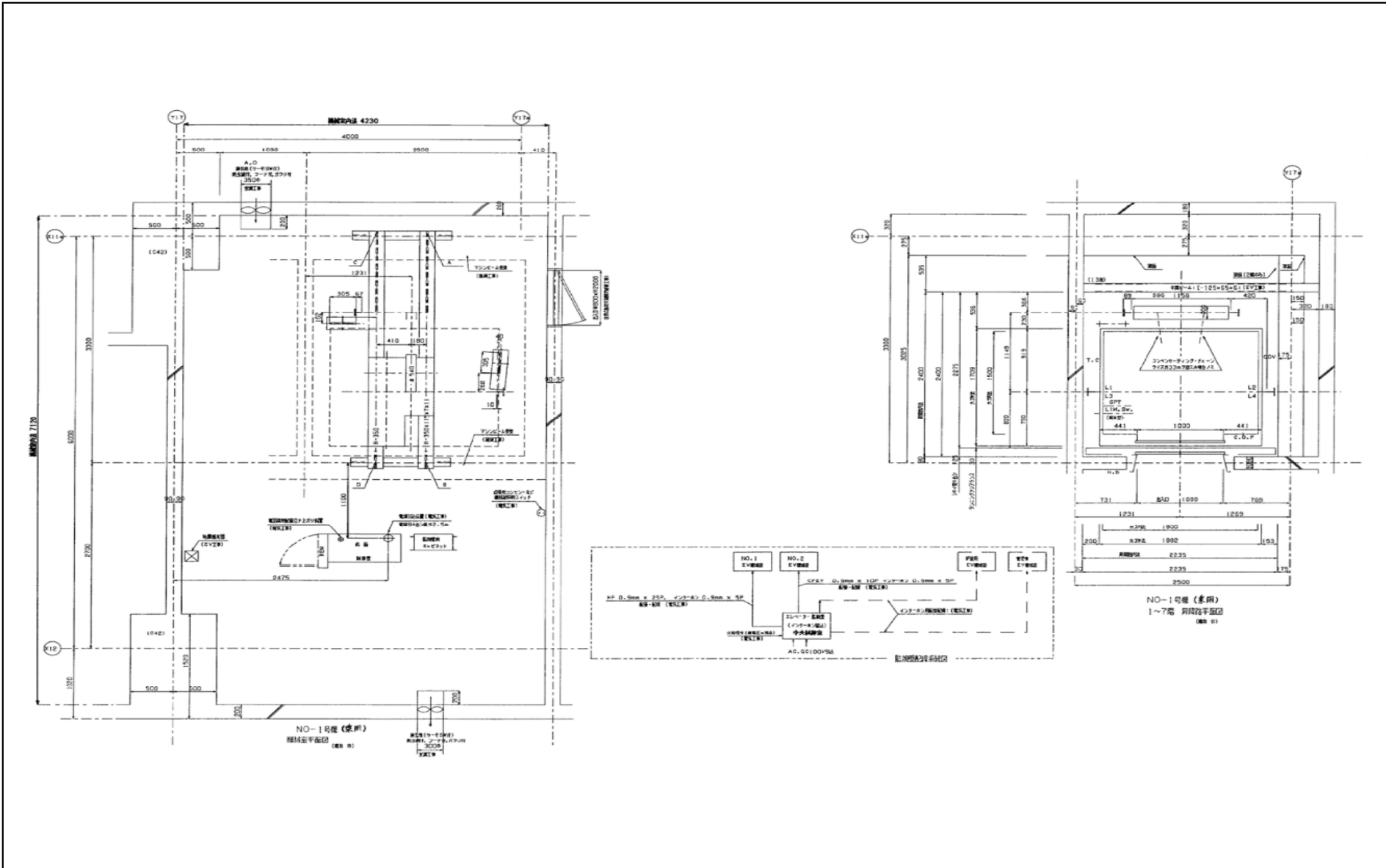
件名	白石清掃工場エレベーター保守業務					課長	係長	審査	設計	製図	図番
図面名	管理棟1階平面図										3/9




 エレベーター設置場所 S=1/400

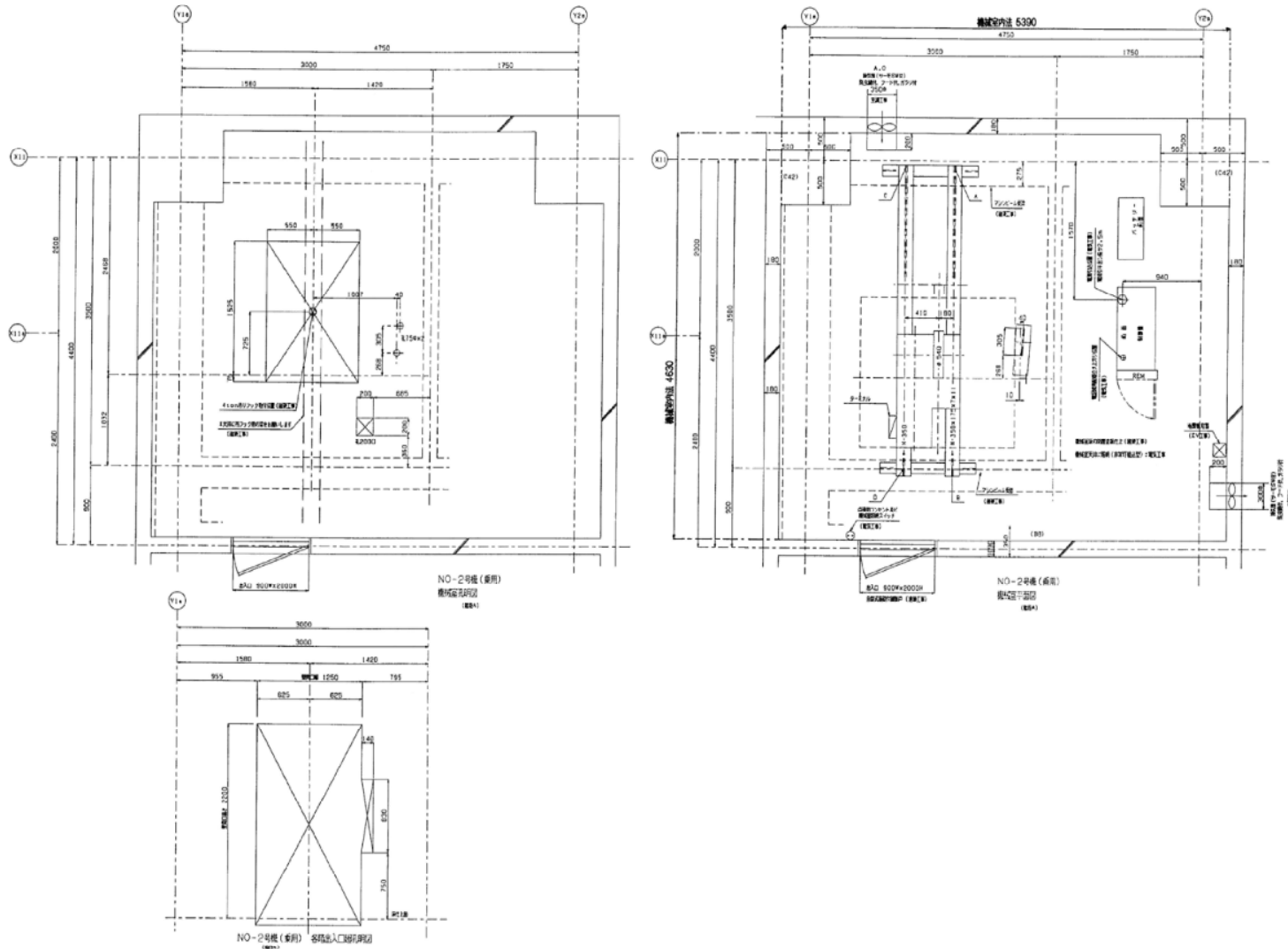
環境局環境事業部

件名	白石清掃工場エレベーター保守業務				
図面名	灰処理施設1階平面図				
課長	係長	審査	設計	製図	図番
					4/9



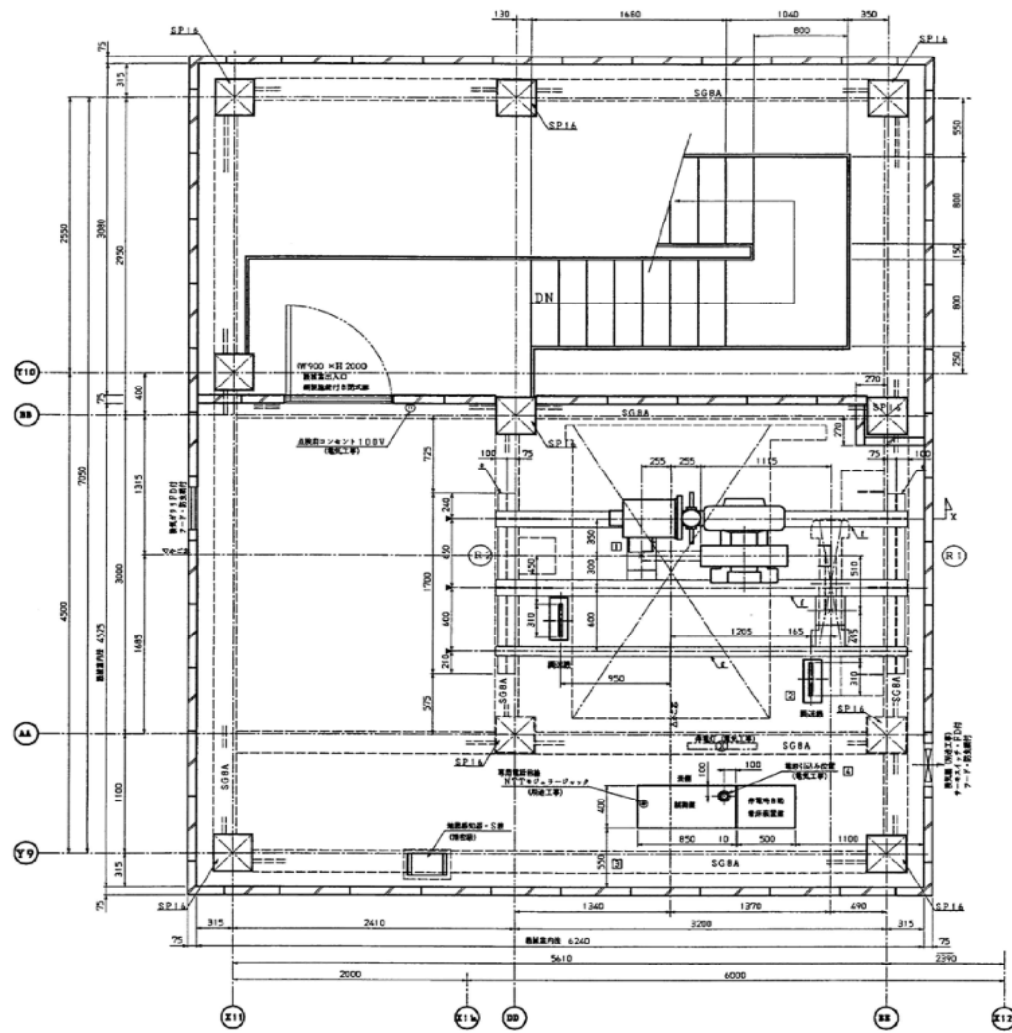
環境局環境事業部

件名	白石清掃工場エレベーター保守業務				課長	係長	審査	設計	製図	図番
図面名	1号機据付図									5/9



環境局環境事業部

件名	白石清掃工場エレベーター保守業務					課長	係長	審査	設計	製図	図番
図面名	2号機据付図										6/9



●電機仕込量 (電気設備・プランニング)

動力設備	5kW (3相 200V 50Hz)
電気配・トランス用ケーブル	50
圧入用ケーブル	3φ・3MM ² /φ
ケーブル用ケーブル	5.5MM ² /φ
パイプ束止りケーブル	100 300
圧入用ケーブル	100 300
電圧降下	100 V

電気主要設備容量

トランス容量	10 KVA
ブレーカー	75 A

エレベーター機用としてMDF (耐火機中機) からエレベーター機用一般用機中機に変更・転換を施工します。

PVC D. 9mm x 7本

換気量エレベーター機用換気量

2250 KCAL/H

換気機容量

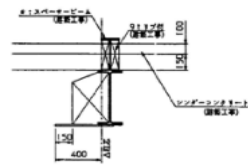
1110 M ³ /H

表裏圧力

R1= 9700 KG
R2= 8700 KG

- 電機仕込量 (電気設備・プランニング)
1. エレベーター機用一般用機中機に変更・転換を施工します。
 2. 耐火機中機を使用下さい。(エレベーター機用の機中機は)。
 3. エレベーター機用一般用機中機に変更・転換を施工します。

- 電機仕込量 (電気設備・プランニング)
1. エレベーター機用一般用機中機に変更・転換を施工します。
 2. エレベーター機用一般用機中機に変更・転換を施工します。
 3. エレベーター機用一般用機中機に変更・転換を施工します。
 4. エレベーター機用一般用機中機に変更・転換を施工します。
 5. エレベーター機用一般用機中機に変更・転換を施工します。
 6. エレベーター機用一般用機中機に変更・転換を施工します。
 7. エレベーター機用一般用機中機に変更・転換を施工します。
 8. エレベーター機用一般用機中機に変更・転換を施工します。
 9. エレベーター機用一般用機中機に変更・転換を施工します。



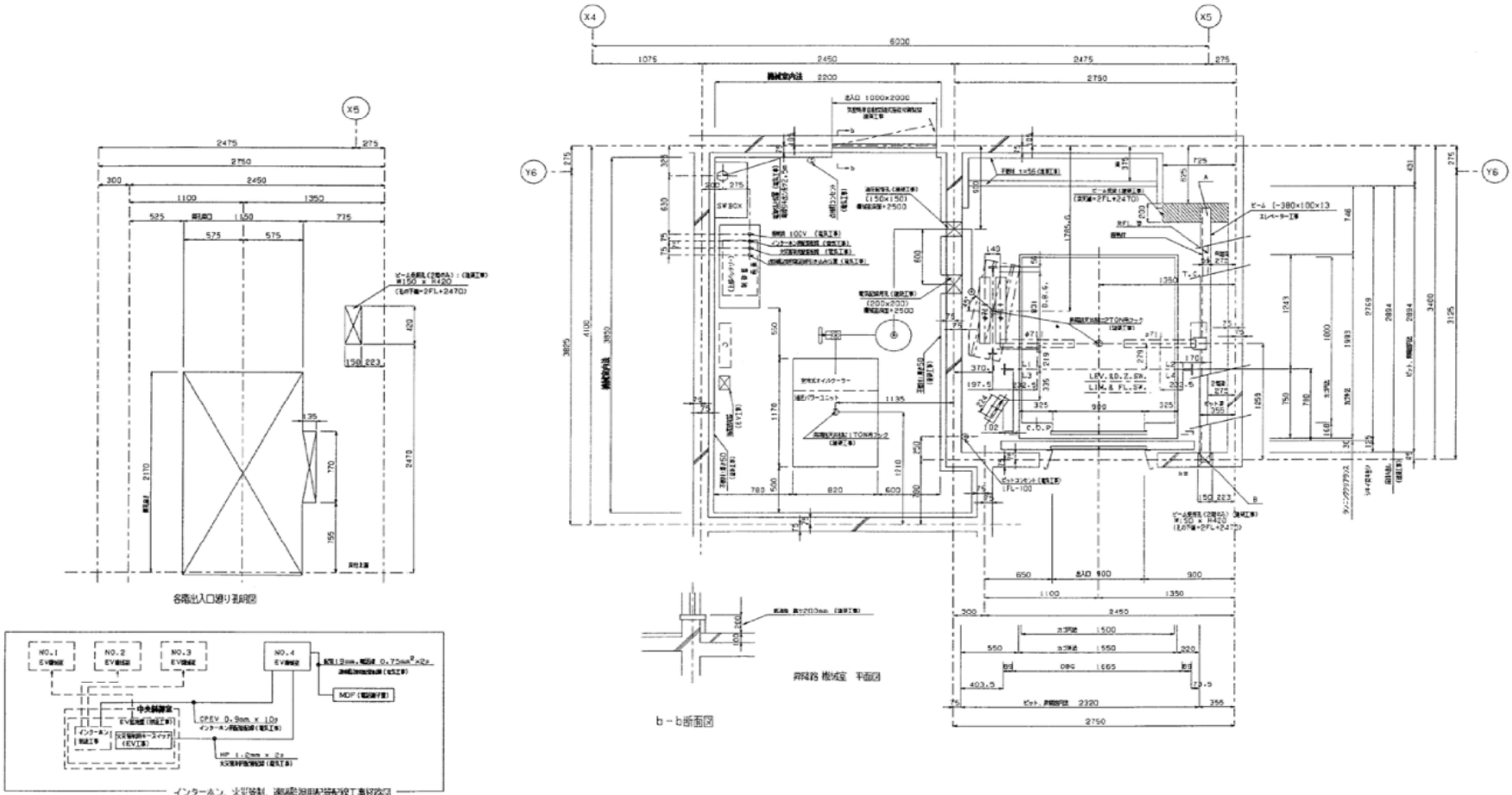
「部材リスト」設置工事

SP16 : 350□
 SG8A : H450×200

e : H300×150×6.5×9 ▲9tリブ位置
 f : I300×150×10 (マシンビーム)
 g : C300×90×9 (マシンビーム)

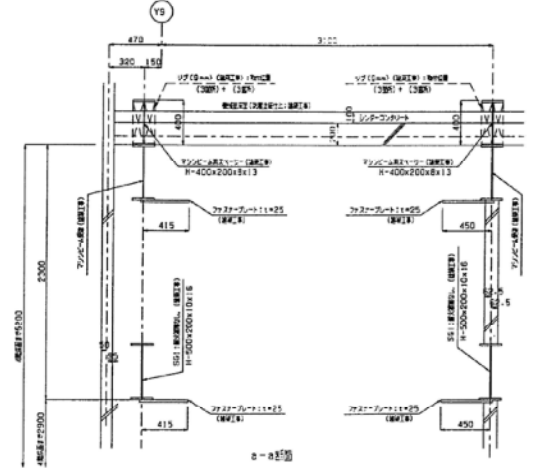
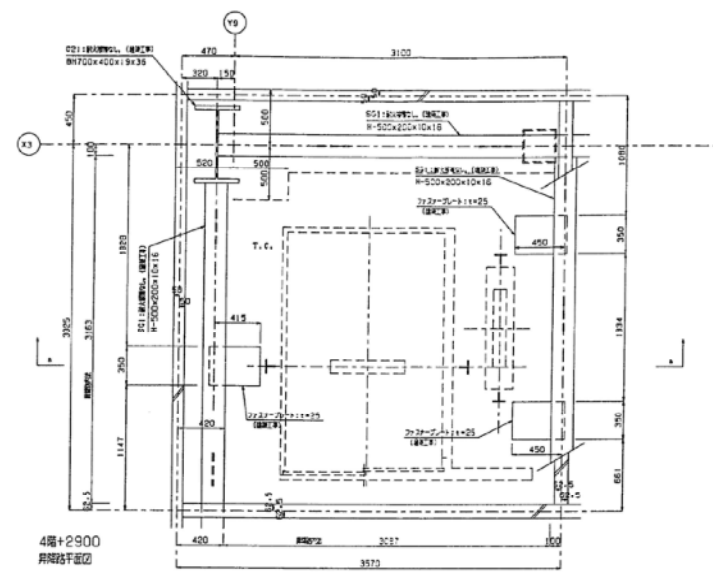
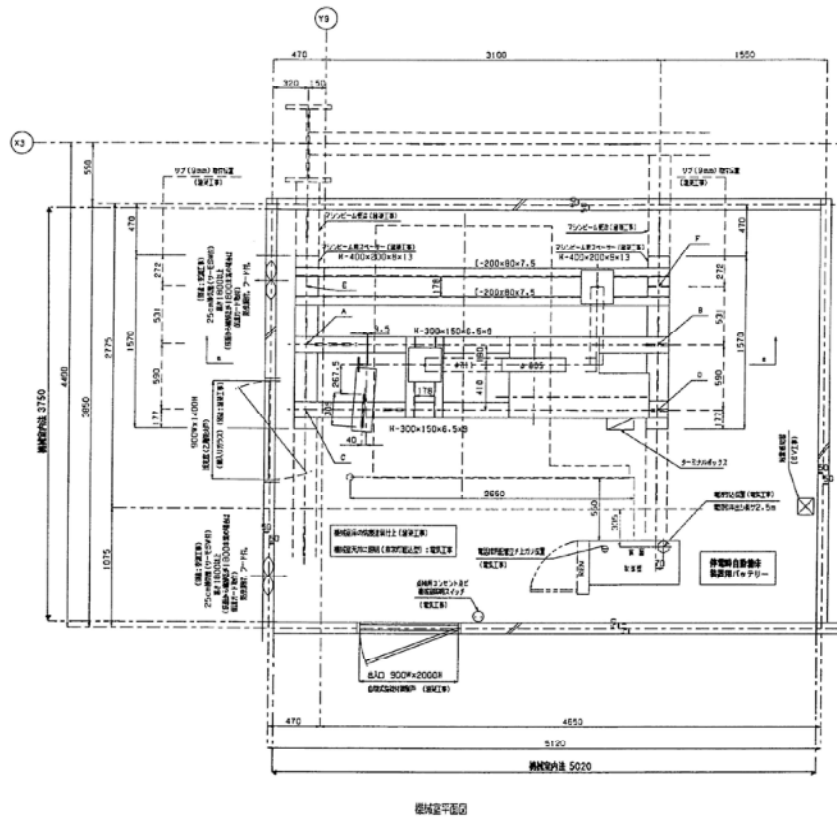
環境局環境事業部

件名	白石清掃工場エレベーター保守業務	課長	係長	審査	設計	製図	図番
図面名	3号機据付図						7/9



環境局 環境事業部

件名	白石清掃工場エレベーター保守業務				課長	係長	審査	設計	製図	図番
図面名	4号機据付図									8/9



環境局環境事業部

件名	白石清掃工場エレベーター保守業務	課長	係長	審査	設計	製図	図番
図面名	5号機据付図						9/9

ロープ式エレベーター点検結果報告書

契約会社名:

点検日: 年 月 日 点検者:

次回点検日: 年 月 日

1/2

点 検 項 目		判 断 結 果					点 検 項 目		判 断 結 果				
	号機							号機					
機 械 室	機械室への通行							注意銘板の表示					
	室内環境							停電灯装置					
	主開閉器・受電盤 制御盤・起動盤・ 信号盤							各階強制停止装置					
	階床選択機							か かご床先と昇降路壁 の水平距離					
	巻上機							光電装置					
	電磁ブレーキ							ご 側部救出口					
	そらせ車							専用操作盤【車いす兼用】					
	電動機・電動発電機							鏡・手すり					
	かご側調速機							床合せ補正装置					
	つり合いおもり側 調速機							かご上部の外観					
機器の耐震対策							非常救出口						
主索の緩み検出装置							戸の開閉装置						
かご速度検出器							リタイアリングカム						
昇降路との貫通部分							かご上安全スイッチ 及び運転装置						
運行状態							階床選択機スチール テープ						
かご室の周壁、天井 及び床							かごの周 囲・ 昇 降 路	かごつり車及び おもりのつり車					
かごの戸及び敷居							ガイドシュー又は ローラーガイド						
かごの戸ハンガー ローラ							主索及び調速機ロープ						
かごの戸連動ロープ 及びチェーン							ガイドレール及び ブラケット						
ドアレール							はかり装置						
かごの戸のスイッチ							つり合いおもり						
ご 戸閉め安全装置							つり合いおもりの 非常止め装置						
かご操作盤							上部ファイナル リミットスイッチ						
かご内位置表示灯							誘導板及びリミット スイッチ						
外部への連絡装置							中間つなぎ箱及び配管						
照 明													
換気扇・ファン													
停止スイッチ													

判定マーク：○＝異常なし、△＝要注意、×＝異常あり、－＝該当箇所なし

ロープ式エレベーター点検結果報告書

2/2

点検項目		判断結果					点検項目		判断結果				
	号機												
かごの周囲・昇降路	着床装置						付加装置	地震時管制運転装置					
	給油器							火災時管制運転装置					
	終端階強制減速装置							自家発管制運転装置					
	昇降路							停電時自動着床装置					
乗場	乗場ボタン							オートアナウンス装置					
	位置表示灯							故障自動通報システム					
	非常解錠装置							超音波ドアセフティ					
	乗場の戸及び敷居							マルチビームドアセフティ					
	ドアインターロックスイッチ							中央監視盤					
	ドアクローザ							群管理運転装置	運転状態				
	乗場の戸ハンガーローラ						制御盤・信号盤						
	乗場の戸連動ロープ及びチェーン						(非常用エレベータ)	かご呼戻装置					
ドアレール						一次・消防運転							
光電装置						非常標識・表示灯							
ピット	環境状況							予備電源					
	保守用停止スイッチ							かご上の電気設備					
	非常止め装置						ピット内のスイッチ類						
	非常止めロープ						ピット内の環境状態						
	緩衝器						中央監視盤						
	ガバナーロープ用及びその他の張り車						中央監視盤との連絡装置						
	移動ケーブル						記事:						
	下部ファイナルリミットスイッチ												
	つり合いロープ(鎖)及び取付け部												
	つり合いおもり底部隙間												
タイダウンセーフティ													
耐震対策													

判定マーク：○＝異常なし、△＝要注意、×＝異常あり、－＝該当箇所なし

油圧式エレベーター点検結果報告書

契約会社名:

点検日: 年 月 日 点検者:
 次回点検日: 年 月 日

1/2

点検項目		判断結果					点検項目		判断結果					
	号機							号機						
機 械 室	機械室への通行							かごの戸のスイッチ						
	室内環境							戸閉め安全装置						
	消火器等							かご操作盤						
	主開閉器・受電盤 制御盤・起動盤 信号盤								かご内位置表示灯					
									外部への連絡装置					
	電動機								照明					
								か	換気扇・ファン					
	パ ワ ー ユ ニ ツ ト	圧力計							停止スイッチ					
		ポンプ							注意銘板の表示					
		油圧タンク							停電灯装置					
		安全弁							各階強制停止装置					
		逆止弁							こ	かご床先と昇降路壁 の水平距離				
		手動降下弁								光電装置				
		油フィルター							専用操作盤【車いす兼用】					
		電磁バルブ							鏡・手すり					
		オイルクーラー用 冷却ファン							床合せ補正装置					
		水冷クーラー用 冷却水量							ドアゾーン行過ぎ 制限装置					
	油圧流量コント ロールモーター							か ご の 周 囲 ・ 昇 降 路	かご上部の外観					
	油圧流量コント ロール装置								非常救出口					
	圧力配管								戸の開閉装置					
高圧ゴムホース							リタイアリングカム							
空転防止装置							かご上安全スイッチ 及び運転装置							
機器の耐震対策							ガイドシュー又は ローラーガイド							
運行状態							主索及び調速機ロープ							
か	かご室の周壁、天井 及び床								主索の緩み検出装置					
	かごの戸及び敷居								ガイドレール、 ブラケット					
こ	かごの戸ハンガーローラ								はかり装置					
	かごの戸連動ロープ 及びチェーン							上部ファイナル リミットスイッチ						
	ドアレール													

判定マーク：○＝異常なし、△＝要注意、×＝異常あり、－＝該当箇所なし

油圧式エレベーター点検結果報告書

2/2

点検項目		判断結果					点検項目		判断結果					
		号機	1	2	3	4			5	号機	1	2	3	4
かごの周囲・昇降路	頂部安全距離確保 リミットスイッチ						ピット	ガバナーロープ用 及びその他の張り車						
	頂部綱車							かご側調速機						
	誘導板及びリミット スイッチ							かご速度検出器						
	中間つなぎ箱及び配管							移動ケーブル						
	着床装置							下部ファイナル リミットスイッチ						
	給油器							底部安全距離確保 リミットスイッチ						
	油圧シリンダー及び プランジャー							耐震対策						
	プランジャー離脱 防止装置							付加装置	地震時管制運転装置					
	プランジャー頂部綱車 昇降路								火災時管制運転装置					
									自家発管制運転装置					
						停電時自動着床装置								
乗場	乗場ボタン						群管理運転装置	オートアナウンス装置						
	位置表示灯							超音波ドアセフティ						
	非常解錠装置							マルチビームドアセフティ						
	乗場の戸及び敷居							中央監視盤						
	ドアインターロック スイッチ							記事:						
	ドアクローザー						運転状態							
	乗場の戸ハンガーローラ						制御盤・信号盤							
	乗場の戸連動ロープ 及びチェーン													
	ドアレール													
ピット	光電装置など													
	環境状況													
	保守用停止スイッチ													
	非常止め装置													
	かご下綱車													
	緩衝器													
	かごと緩衝器との距離													
	油圧シリンダー													
油圧シリンダー下綱車														
油戻し装置														

判定マーク：○＝異常なし、△＝要注意、×＝異常あり、－＝該当箇所なし