

茨戸西部中継ポンプ場位置図

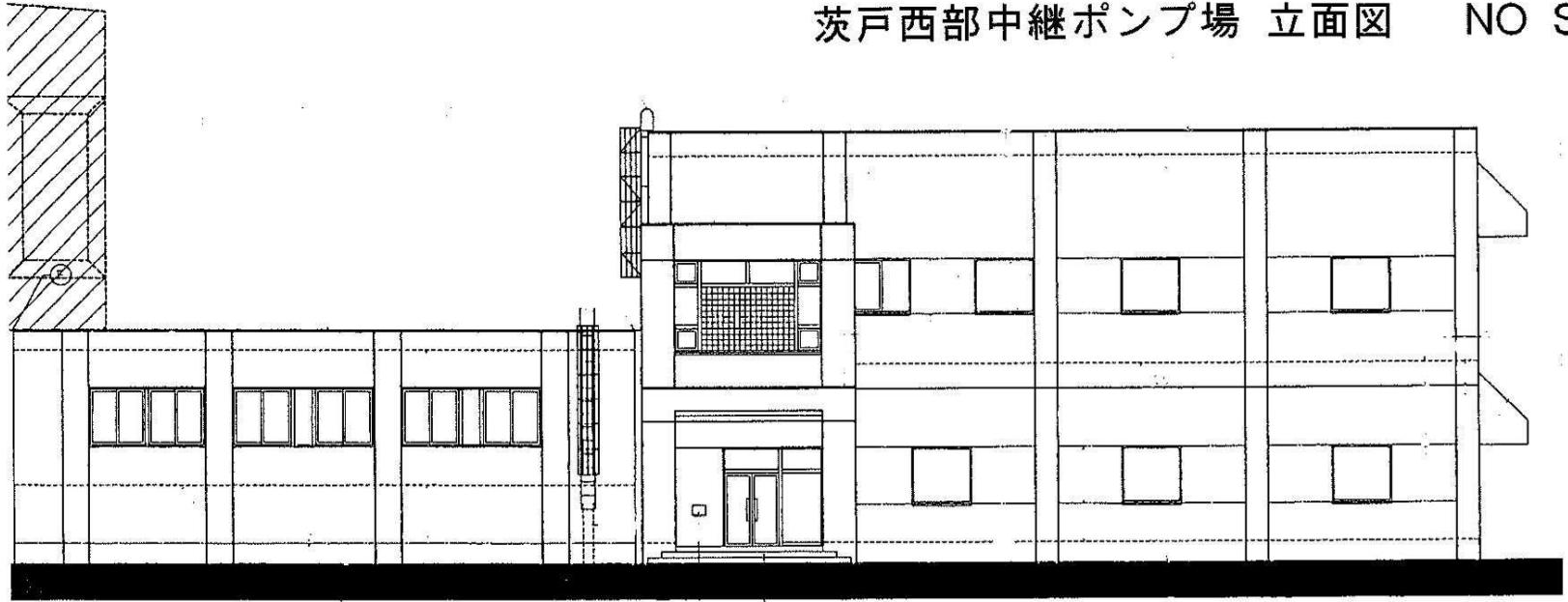
茨戸西部中継ポンプ場 位置図・敷地図(全体配置図)

NO SCALE

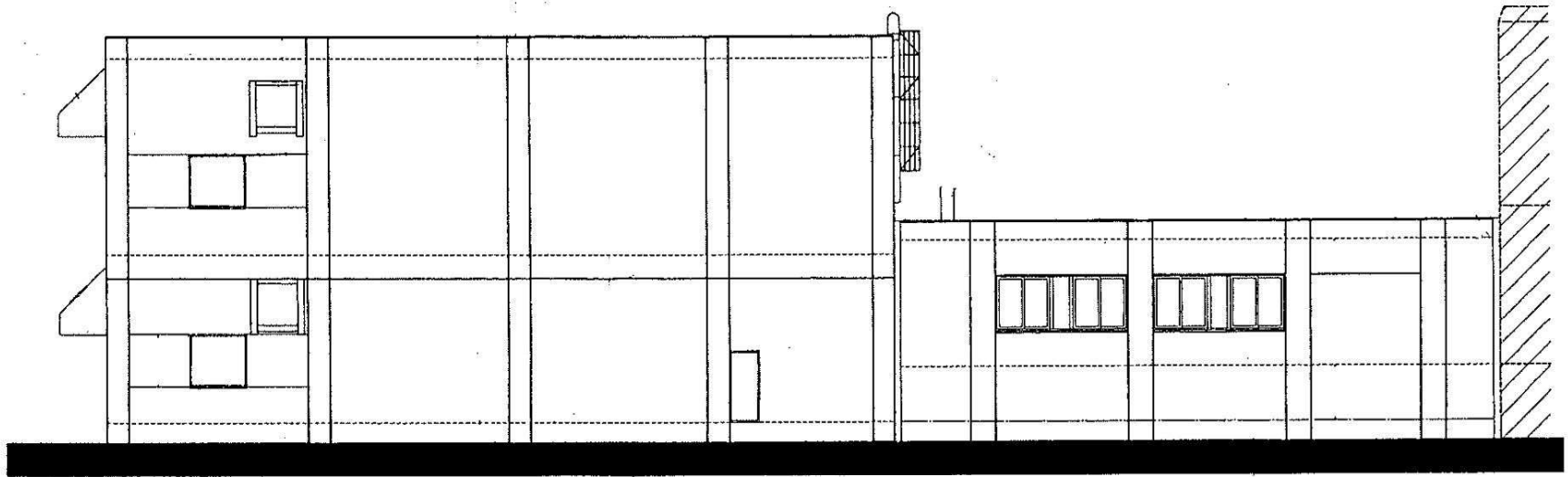
札幌市建設局下水道施設部

課長	係長	主任	製図	平成 年 月	茨戸西部中継ポンプ場	縮尺	NO SCALE
					図名 業内図・配管図		

茨戸西部中継ポンプ場 立面図 NO SCALE

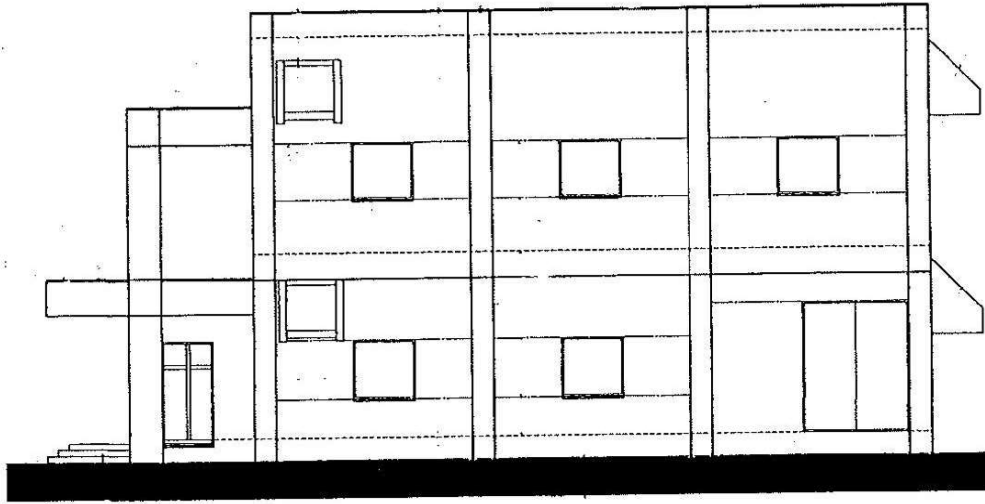


南側立面図

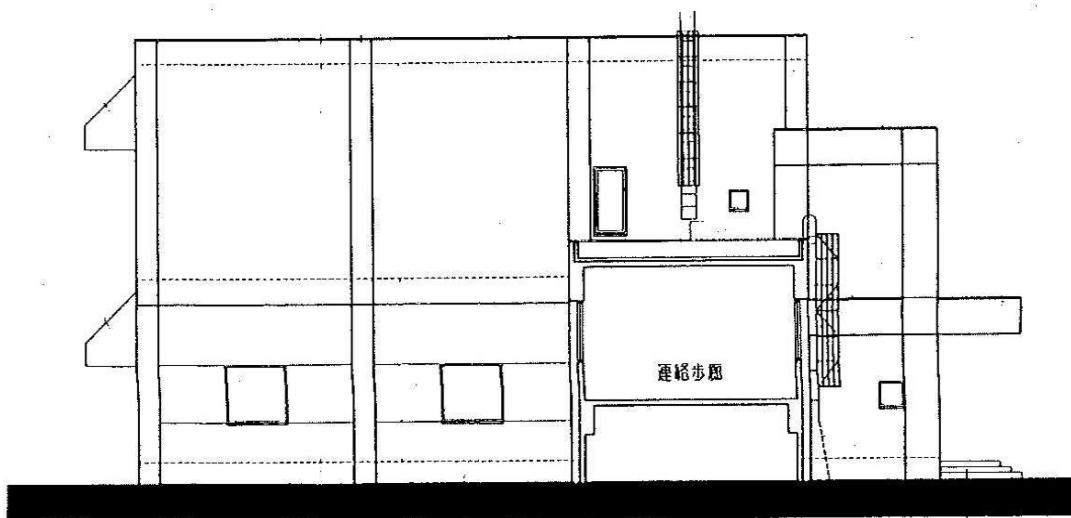


北側立面図

茨戸西部中継ポンプ場 立面図 NO SCALE



東側立面図



西側立面図

茨戸西部中継ポンプ場 清掃図面

1. 定期清掃（掃き・拭き）

3月1回

緑色箇所



2. 定期清掃（床磨き）

(1) 年1回（普通床・樹脂ワックス）

斜線部分



令和3～5年度（令和2年度は行わない）

(2) 年1回（普通床・帯電防止ワックス）

波線部分



令和3～5年度（令和2年度は行わない）

3. 窓ガラス清掃

年1回

赤色箇所

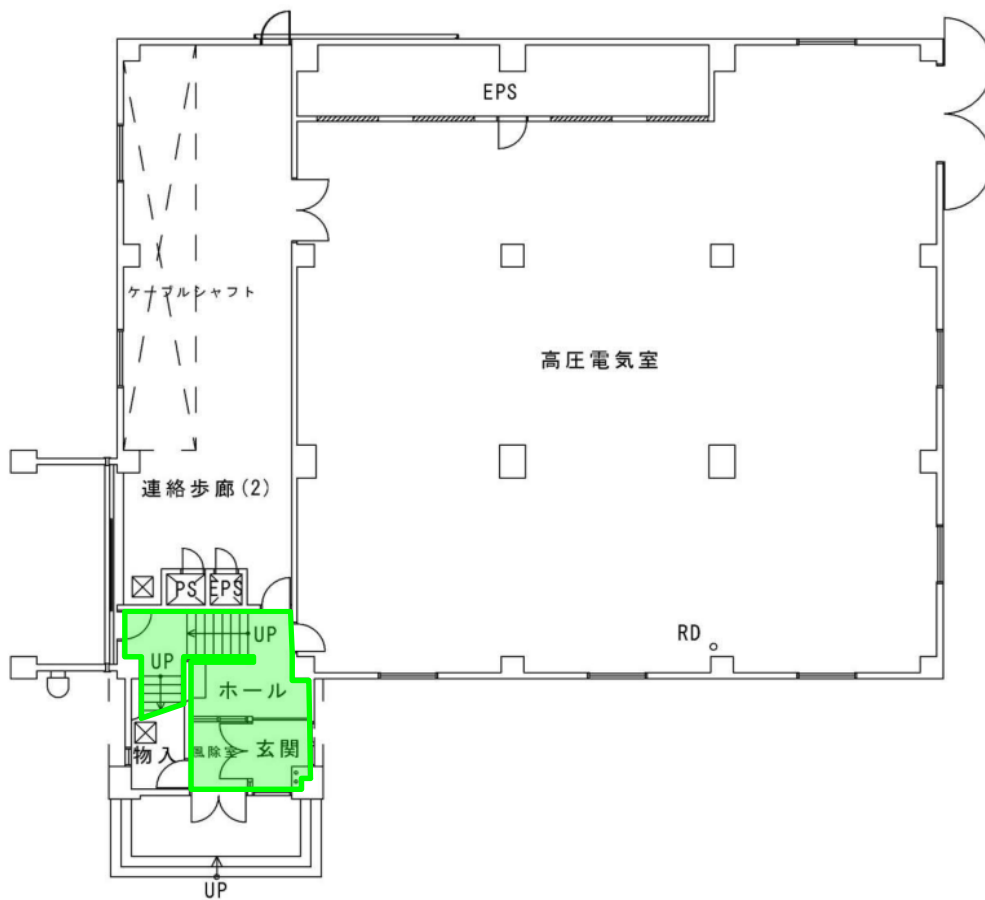


* 高所、窓枠を含む

(R2年度は行わない)


定期清掃(掃き・拭き)

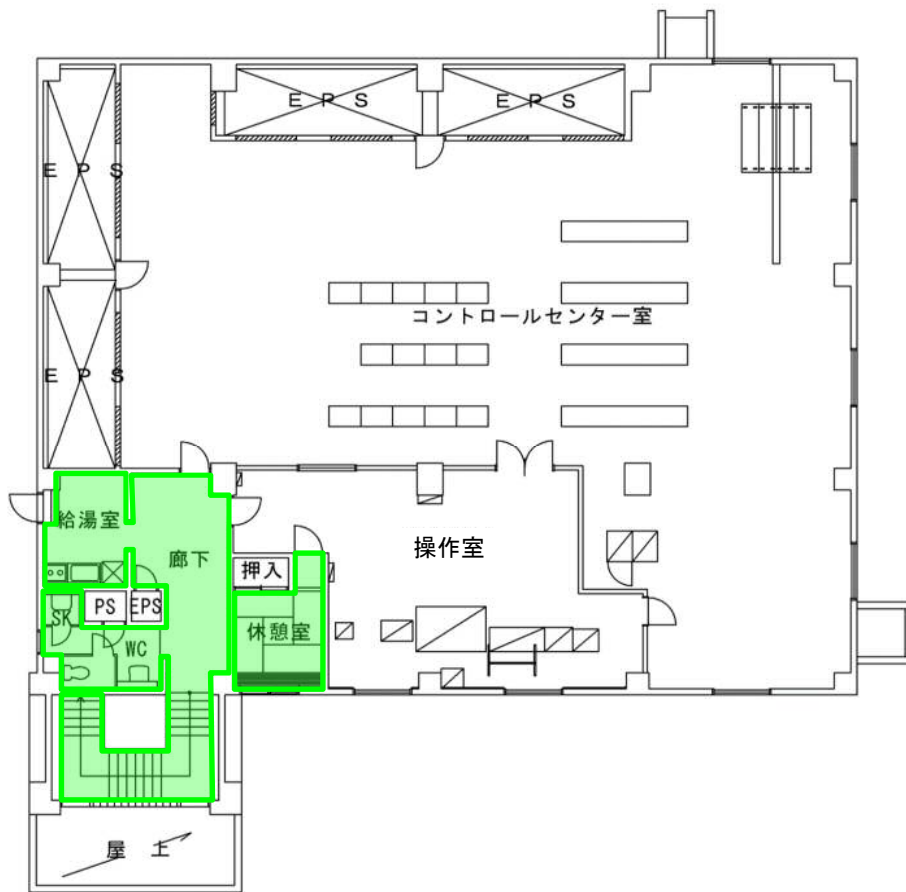
3月1回 緑色箇所



1階平面図 S=1:200

定期清掃(掃き・拭き)

3月1回 緑色箇所 



2階平面図 S=1:200

定期清掃(床磨き)

令和3～5年度(令和2年度は行わない)

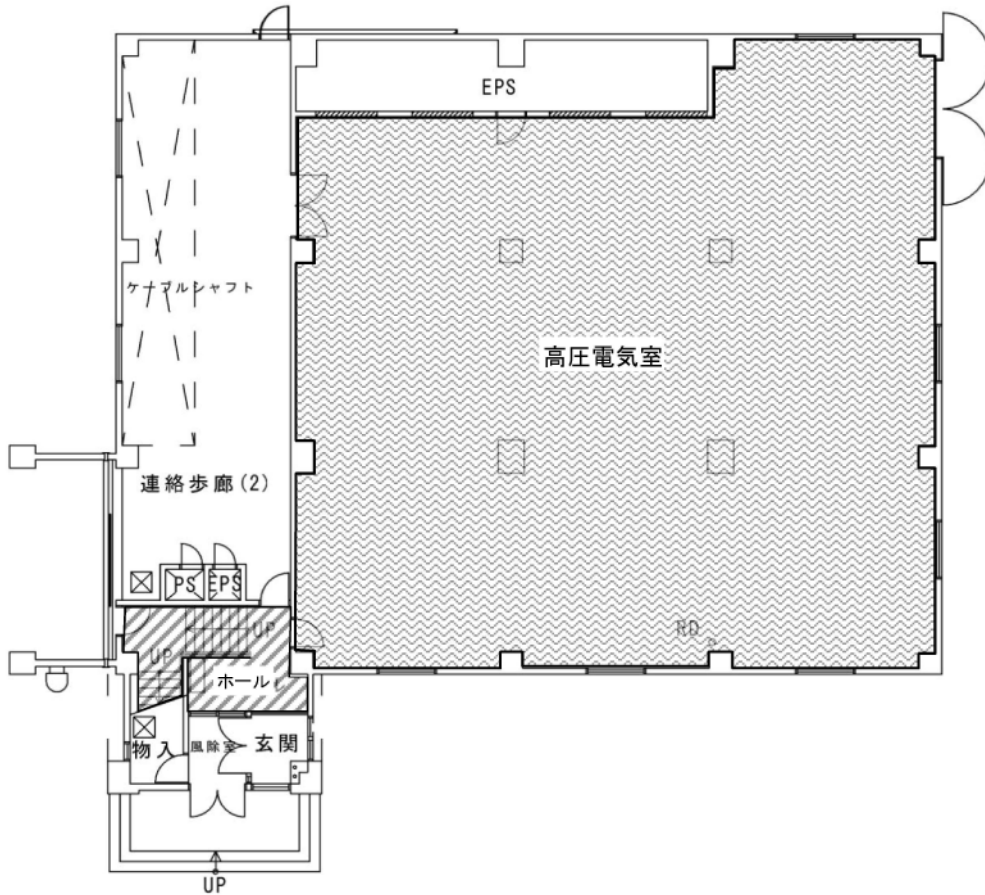
普通床 年1回

(樹脂ワックス)



普通床 年1回

(帯電防止ワックス)



1階平面図 S=1:200

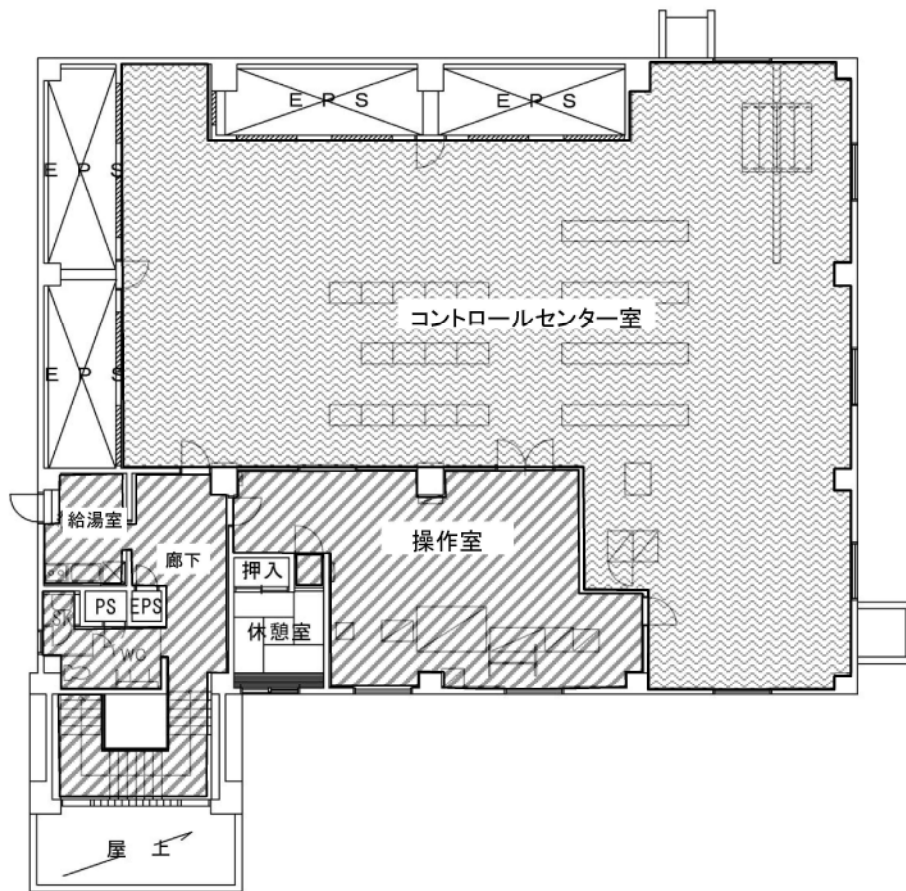
定期清掃(床磨き)

令和3～5年度(令和2年度は行わない)

普通床 年1回
(樹脂ワックス)



普通床 年1回
(帯電防止ワックス)



2階平面図 S=1:200

定期清掃(床磨き)

令和3～5年度(令和2年度は行わない)

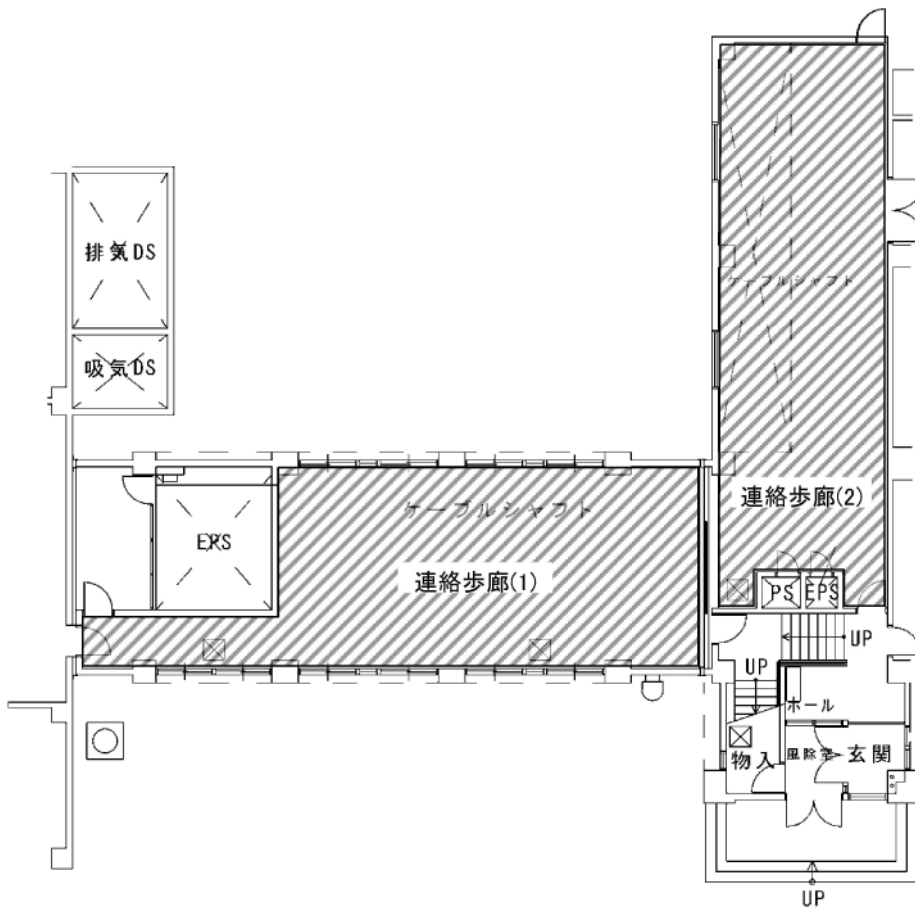
普通床 年1回

(樹脂ワックス)



普通床 年1回

(帯電防止ワックス)



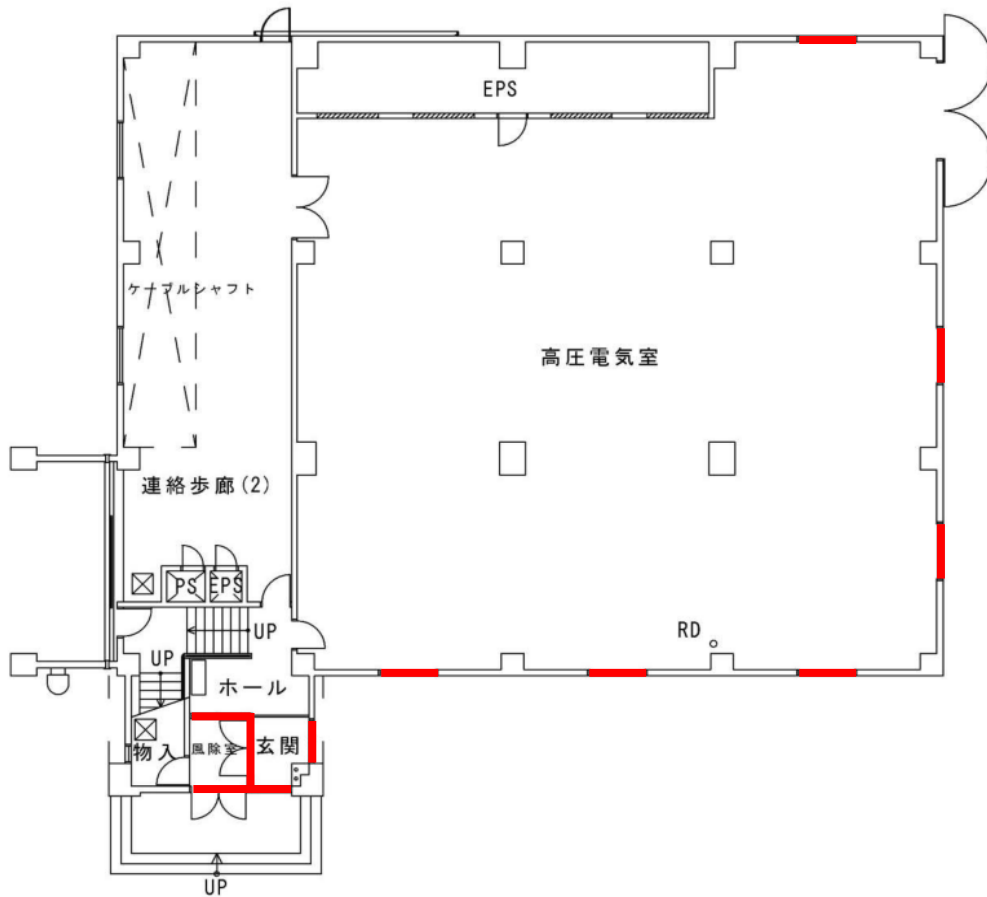
1階連絡歩廊 S=1:200

窓ガラス清掃

令和3～5年度(令和2年度は行わない)

年1回 赤色箇所

*窓枠を含む



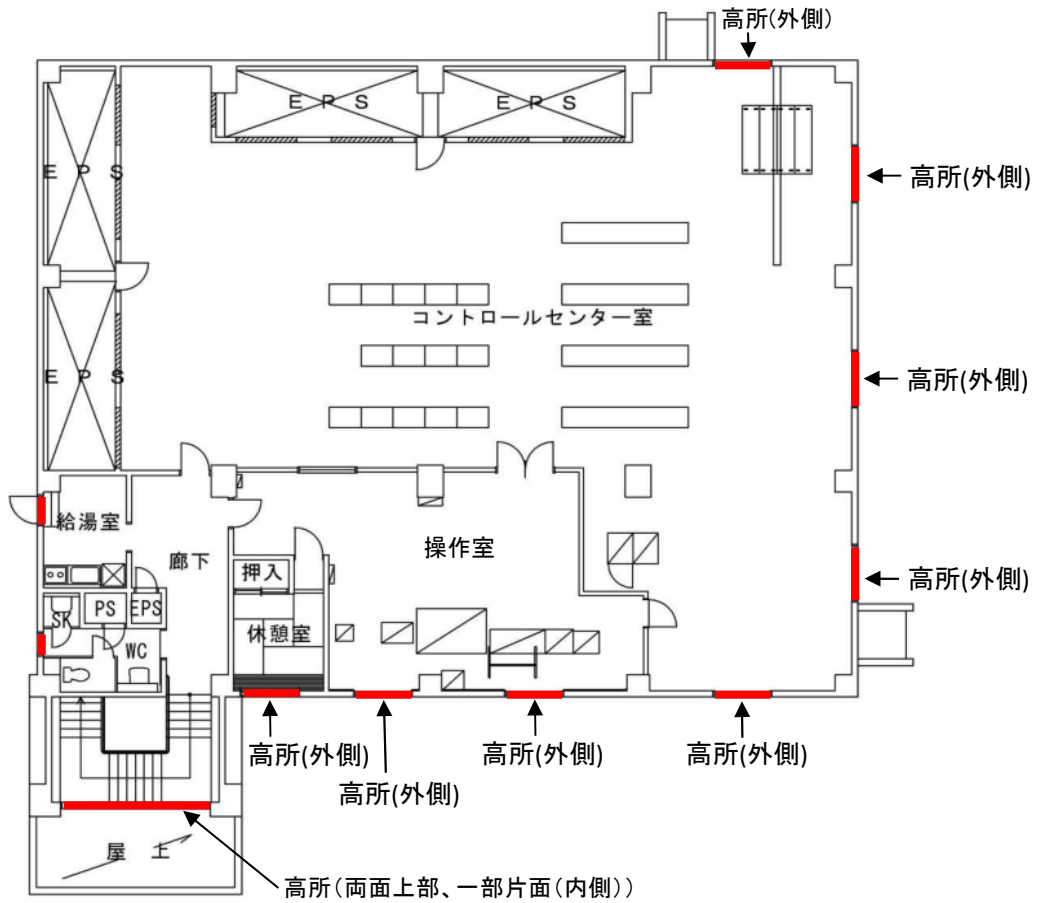
1階平面図 S=1:200

窓ガラス清掃

令和3～5年度(令和2年度は行わない)

年1回 赤色箇所

*高所、窓枠を含む



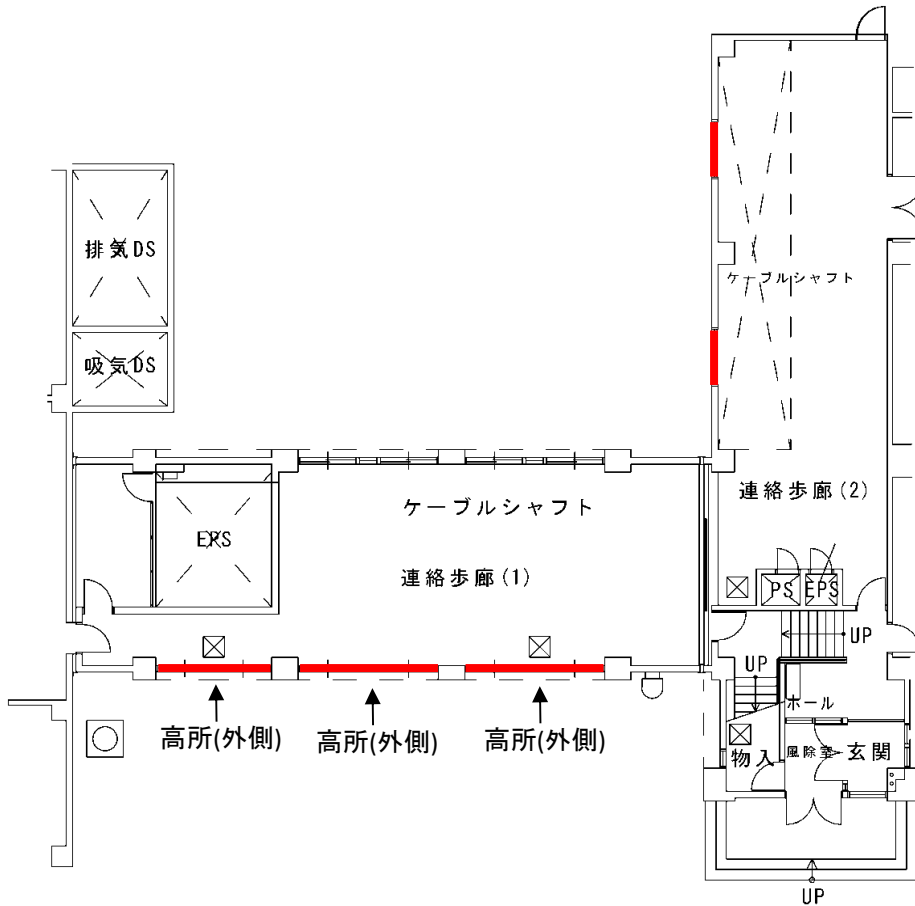
2階平面図 S=1:200

窓ガラス清掃

令和3～5年度(令和2年度は行わない)

年1回 赤色箇所

*窓枠を含む



1階連絡歩廊 S=1:200