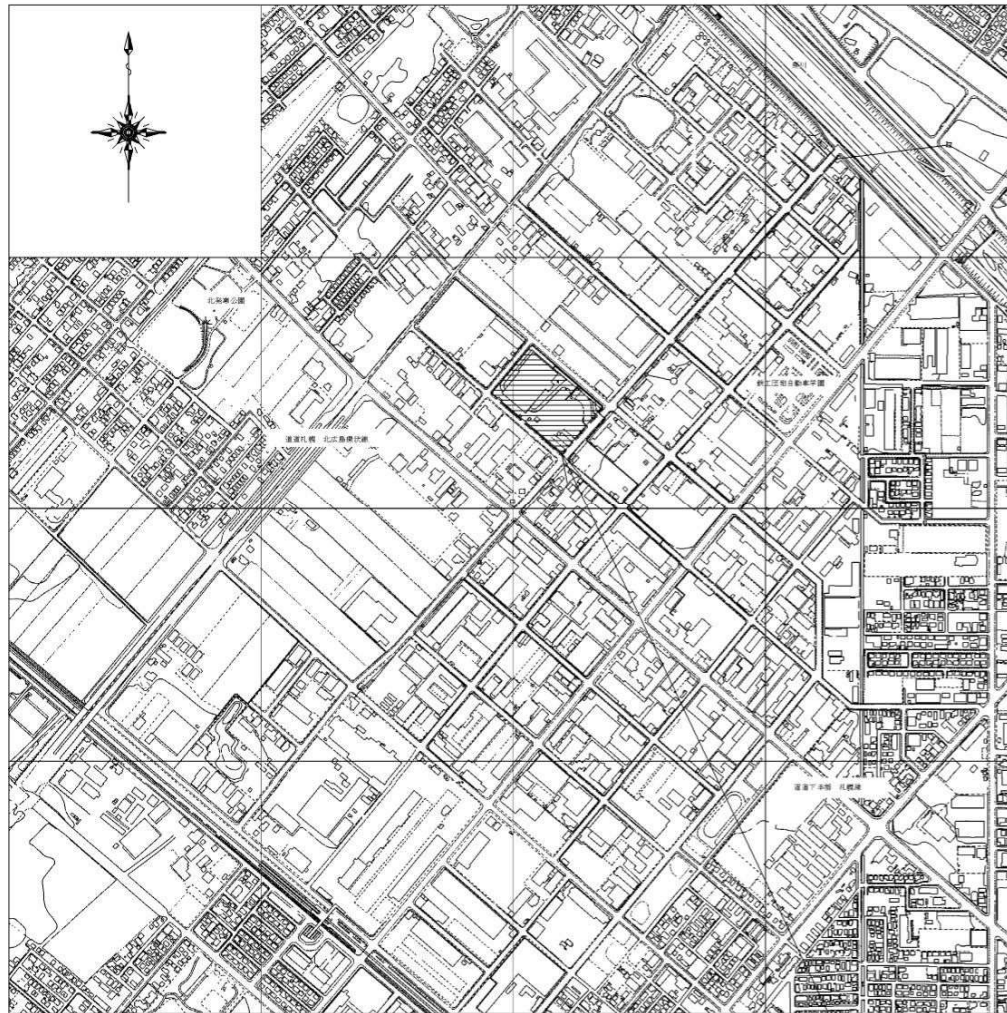
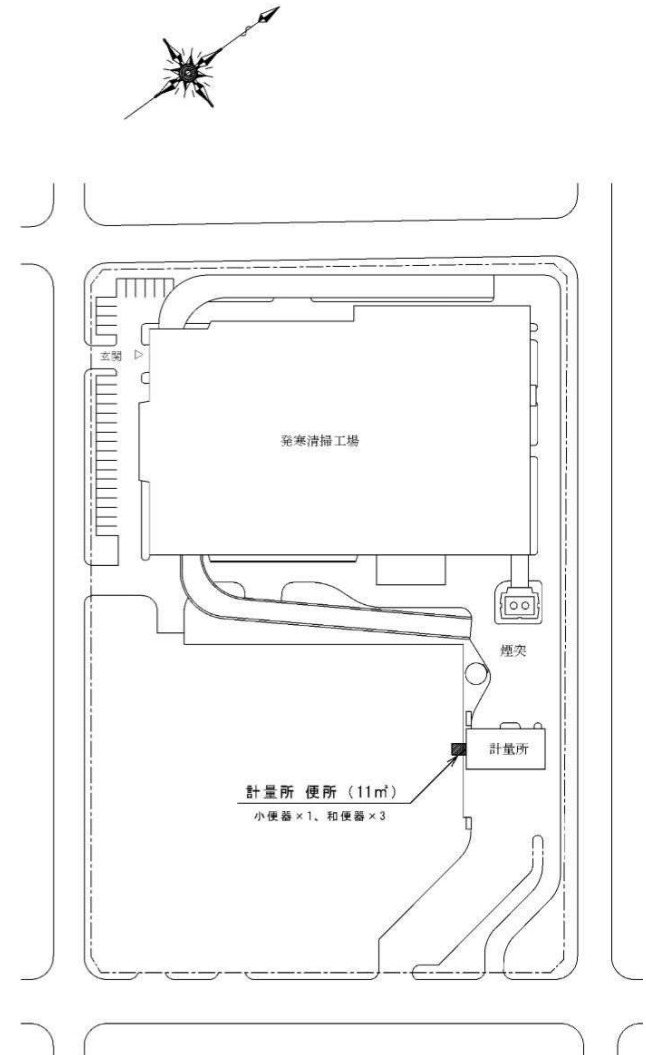


発寒清掃工場清掃業務

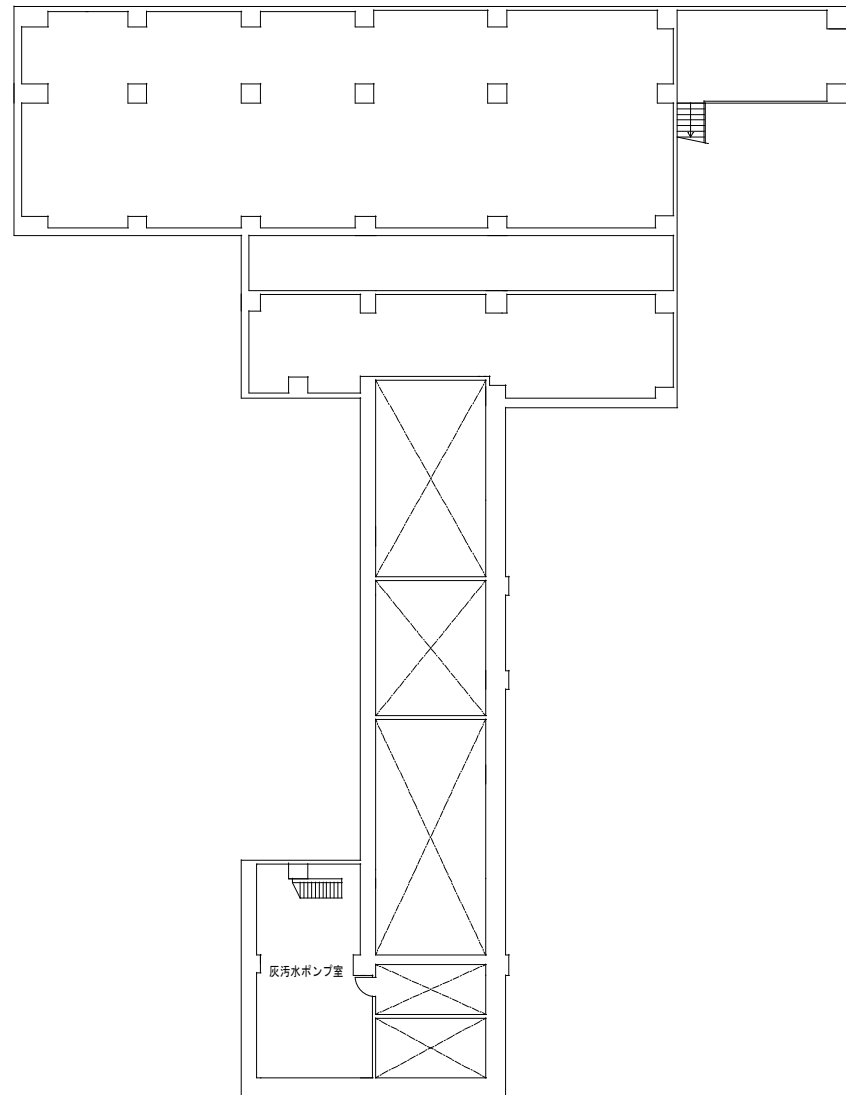
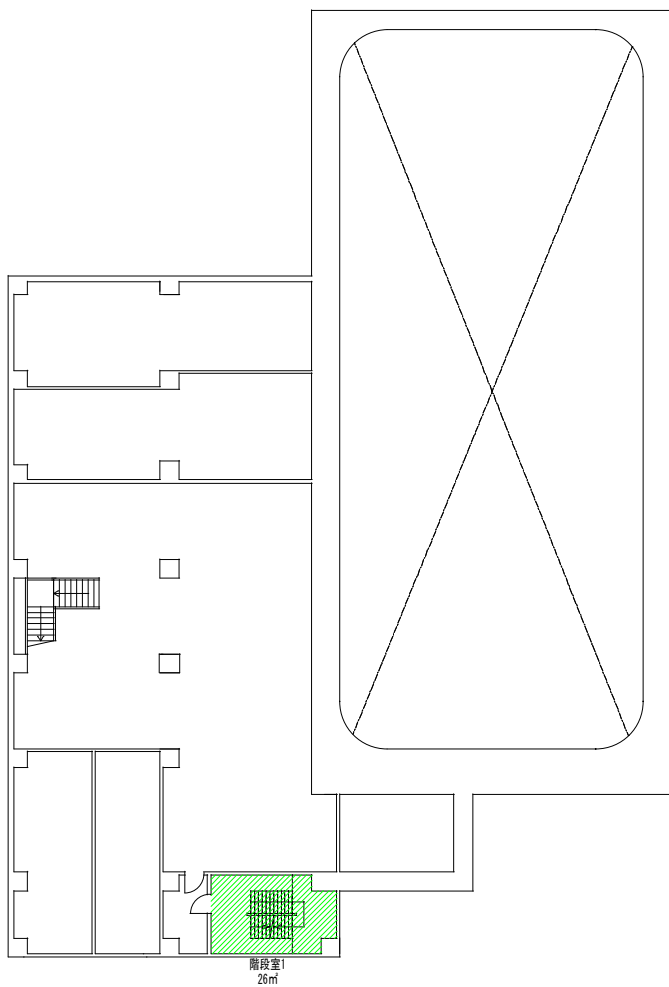


札幌市西区発寒15条14丁目1-1

発寒清掃工場位置図



発寒清掃工場配置図






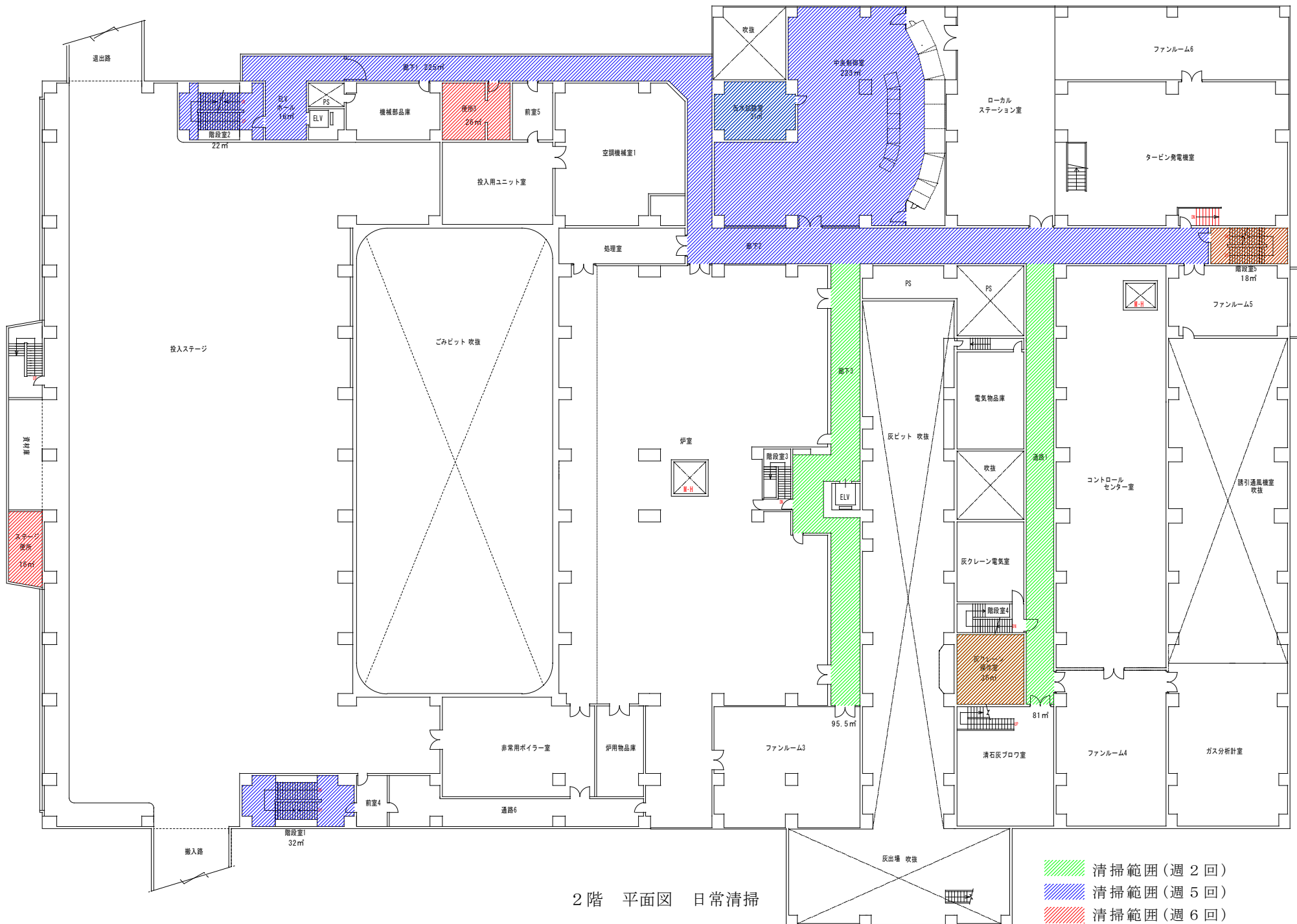
地下1階 平面図 日常清掃

- 清掃範囲(週2回)
- 清掃範囲(週5回)
- 清掃範囲(週6回)



1階 平面図 日常清掃

-  清掃範囲(週 2回)
-  清掃範囲(週 5回)
-  清掃範囲(週 6回)



退出路

階段室2
22㎡

ELV
ホール
18㎡

PS

機械部品庫

使用3
26㎡

前室5

空調機械室1

投入用ユニット室

吹抜

中央制御室
22.3㎡

ローカル
ステーション室

ファンルーム6

タービン発電機室

廊下2

階段室5
18㎡

ファンルーム5

投入ステージ

ゴミピット 吹抜

処理室

炉室

廊下3

灰ピット 吹抜

PS

PS

電気部品庫

吹抜

通路1

コントロール
センター室

誘引送風機室
吹抜

階段室
16㎡

廊下3
95.5㎡

吹抜

PS

吹抜

灰クレーン
操作室
3.6㎡

通路2
81㎡

コントロール
センター室

誘引送風機室
吹抜

非常用ボイラー室

炉用部品庫

ファンルーム3

清石灰ブロワ室

ファンルーム4

ガス分析計室

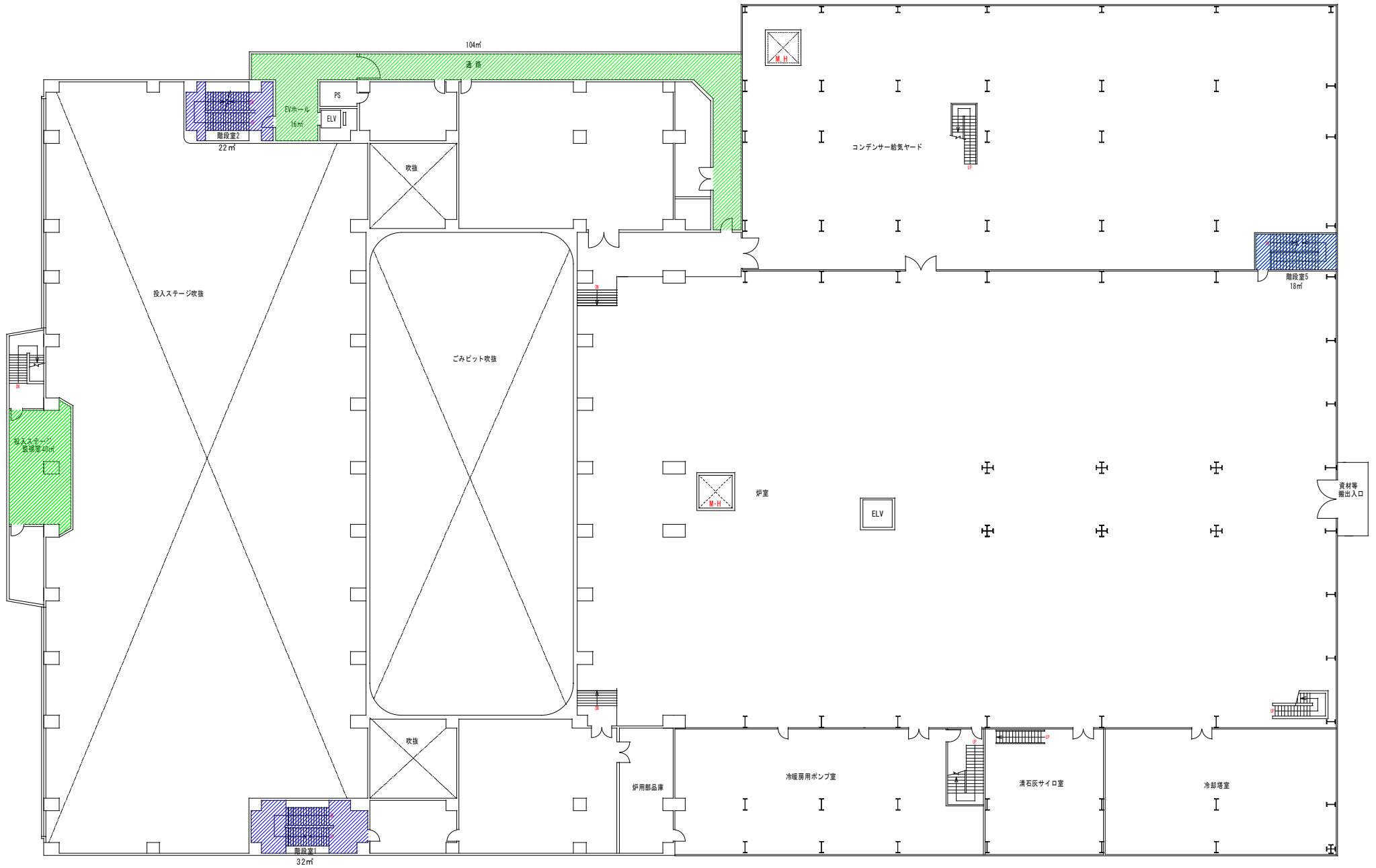
階段室1
32㎡

前室4

通路6

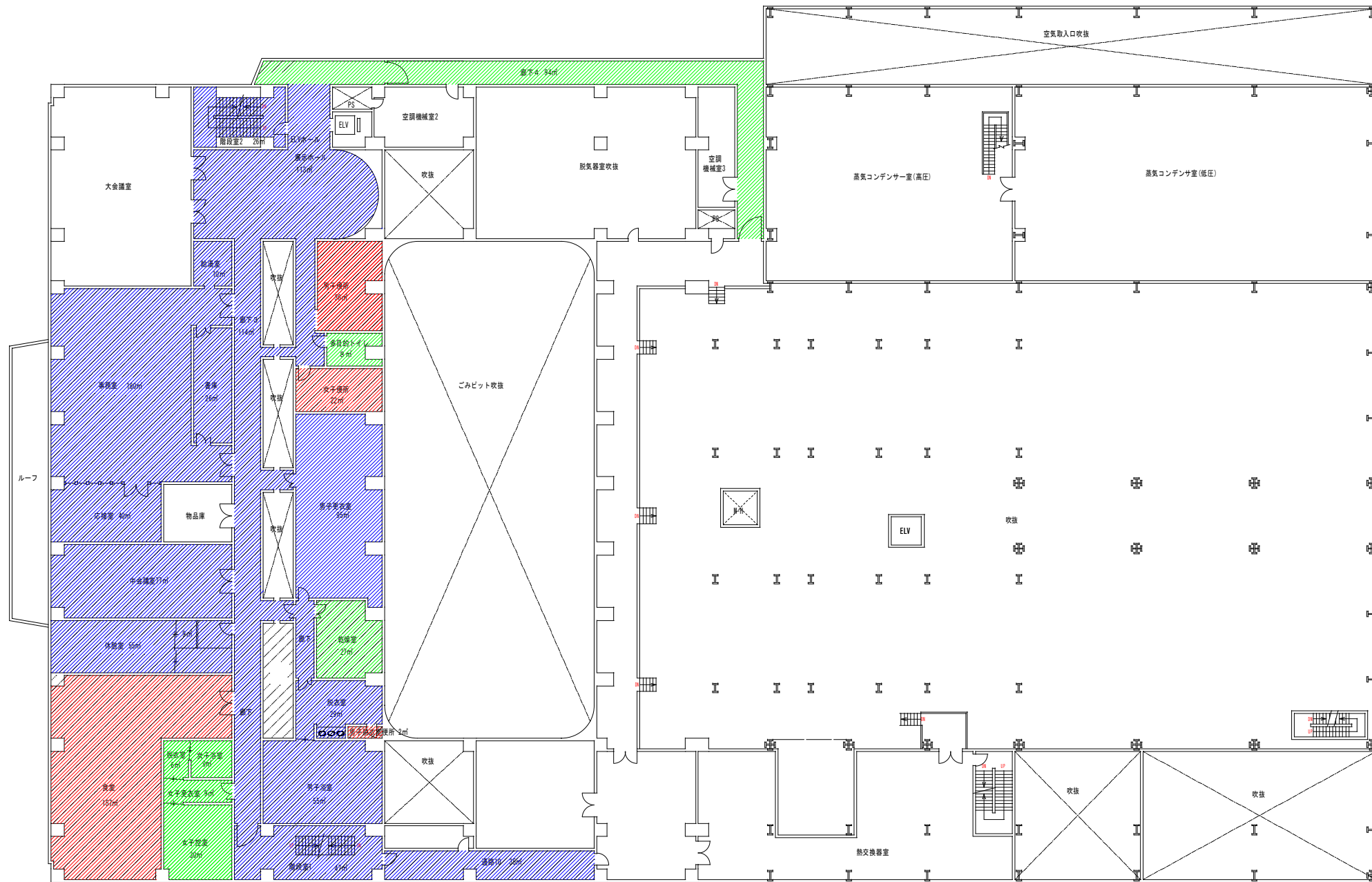
搬入路

灰出場 吹抜



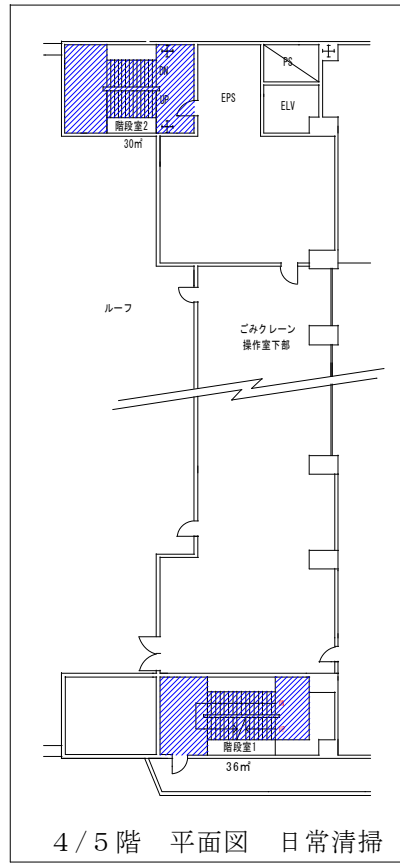
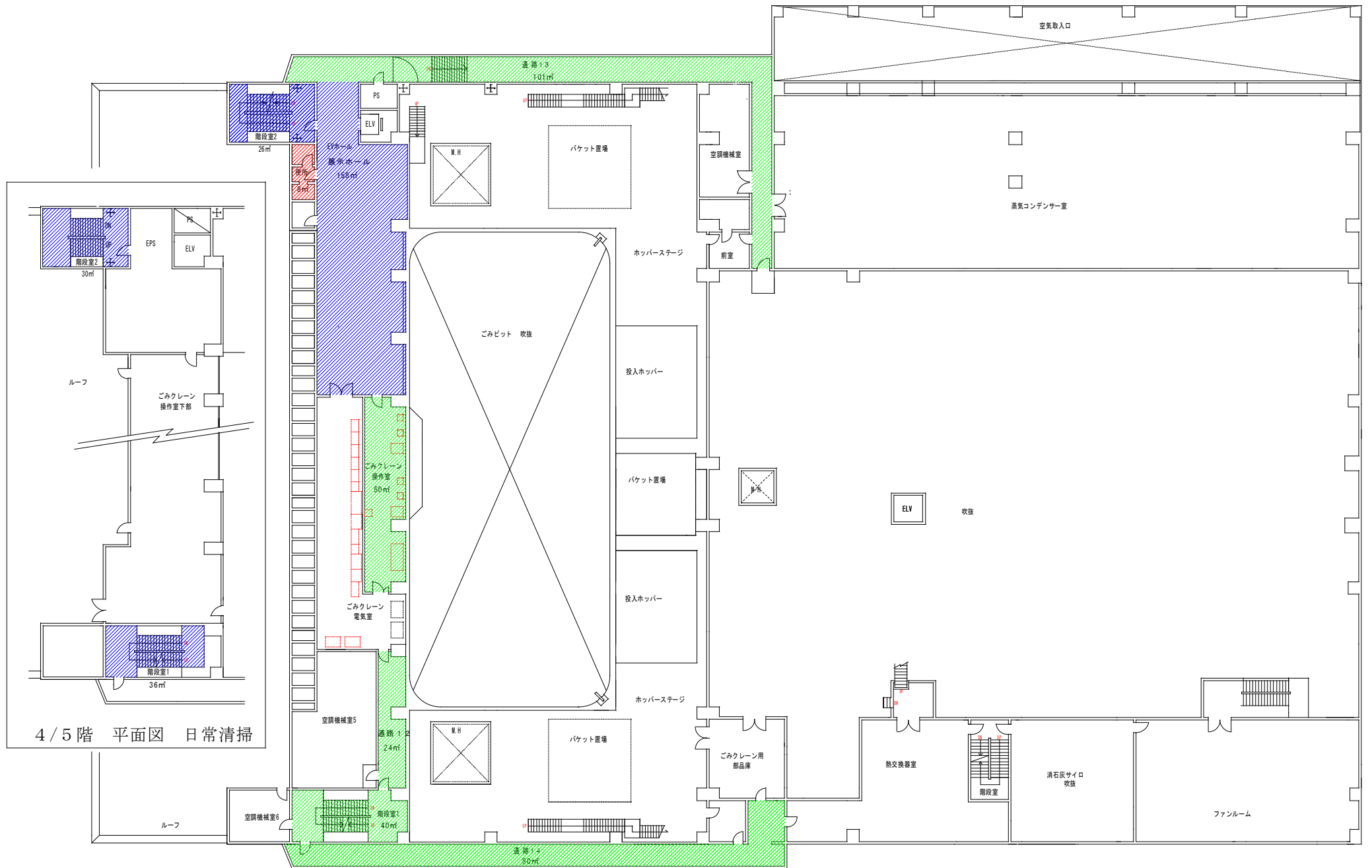
3階 平面図 日常清掃

- 清掃範囲(週2回)
- 清掃範囲(週5回)
- 清掃範囲(週6回)



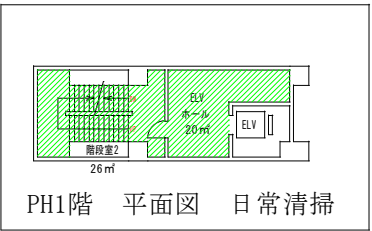
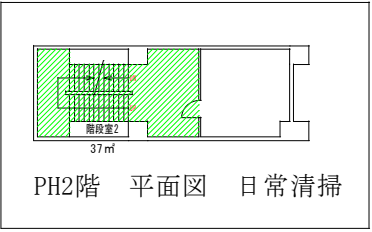
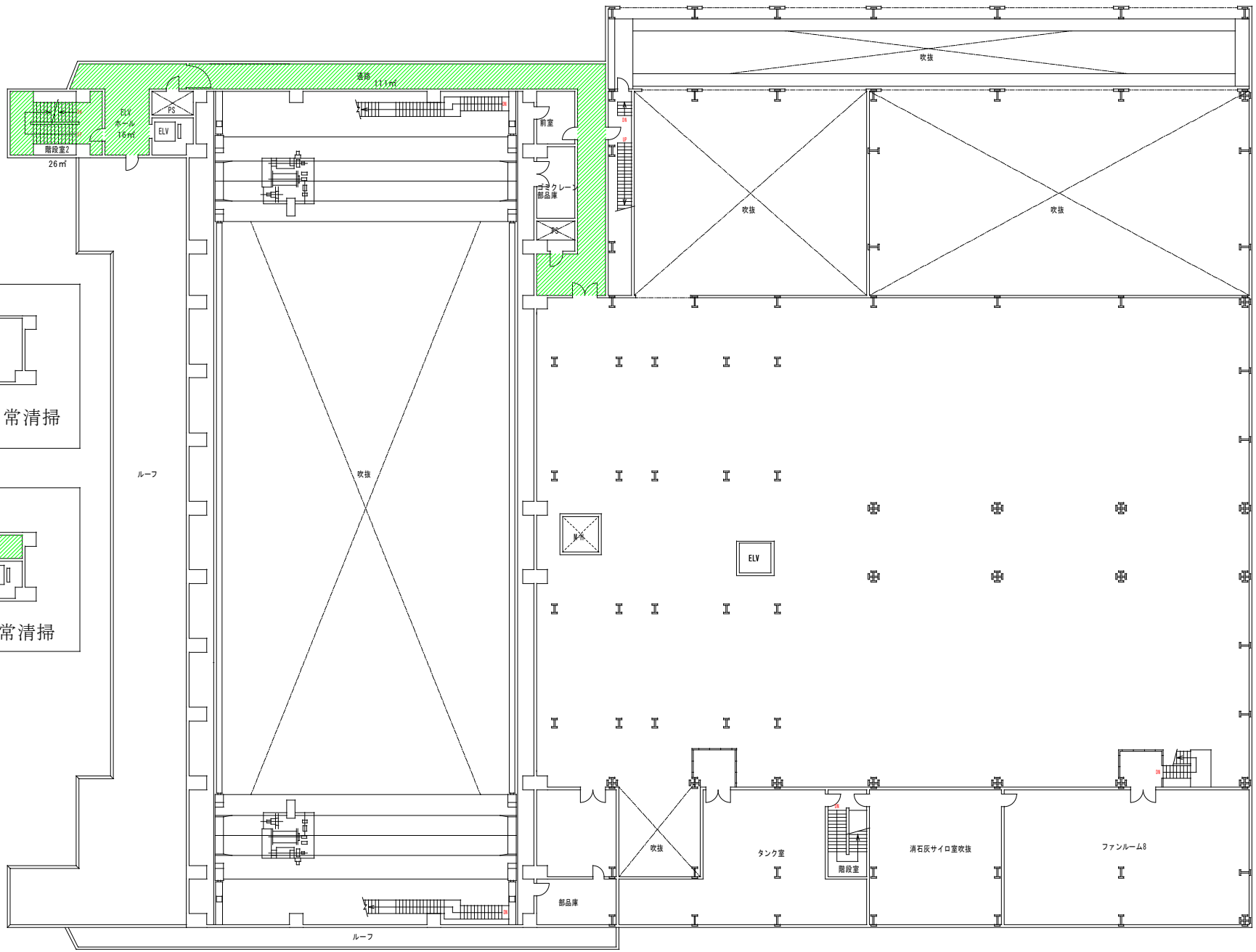
4階 平面図 日常清掃

- 清掃範囲(週 2 回)
- 清掃範囲(週 5 回)
- 清掃範囲(週 6 回)



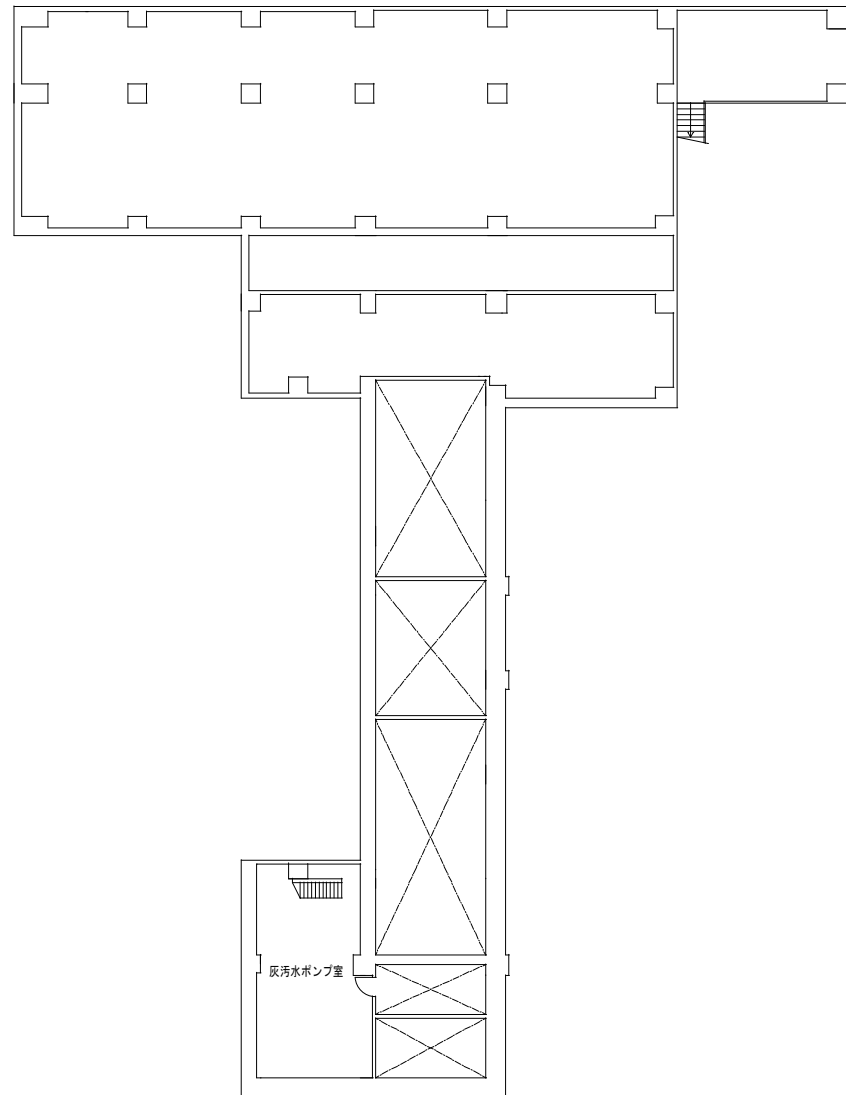
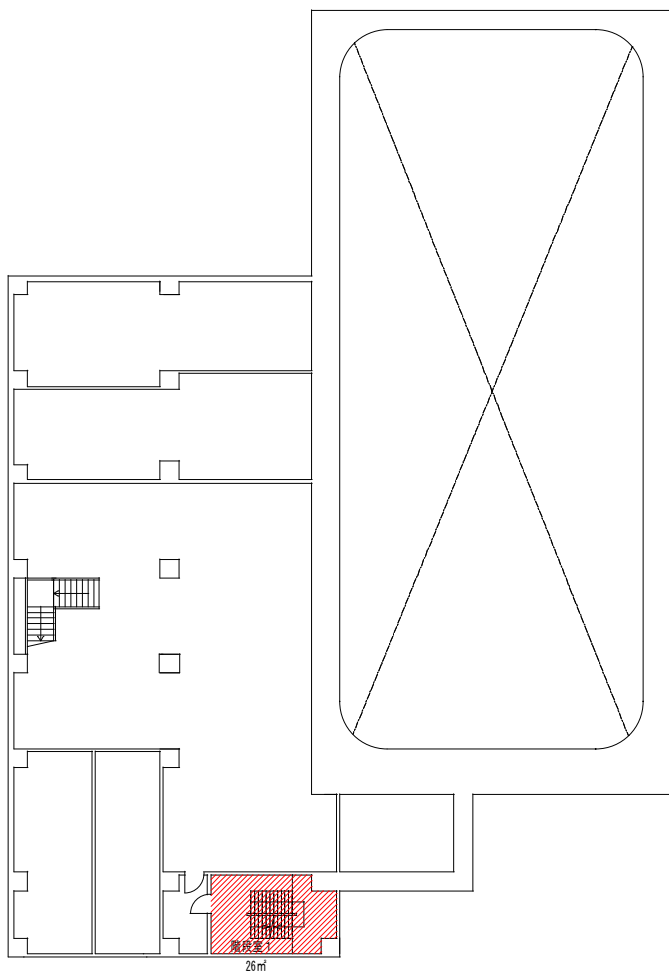
5階 平面図 日常清掃

- 清掃範囲(週2回)
- 清掃範囲(週5回)
- 清掃範囲(週6回)





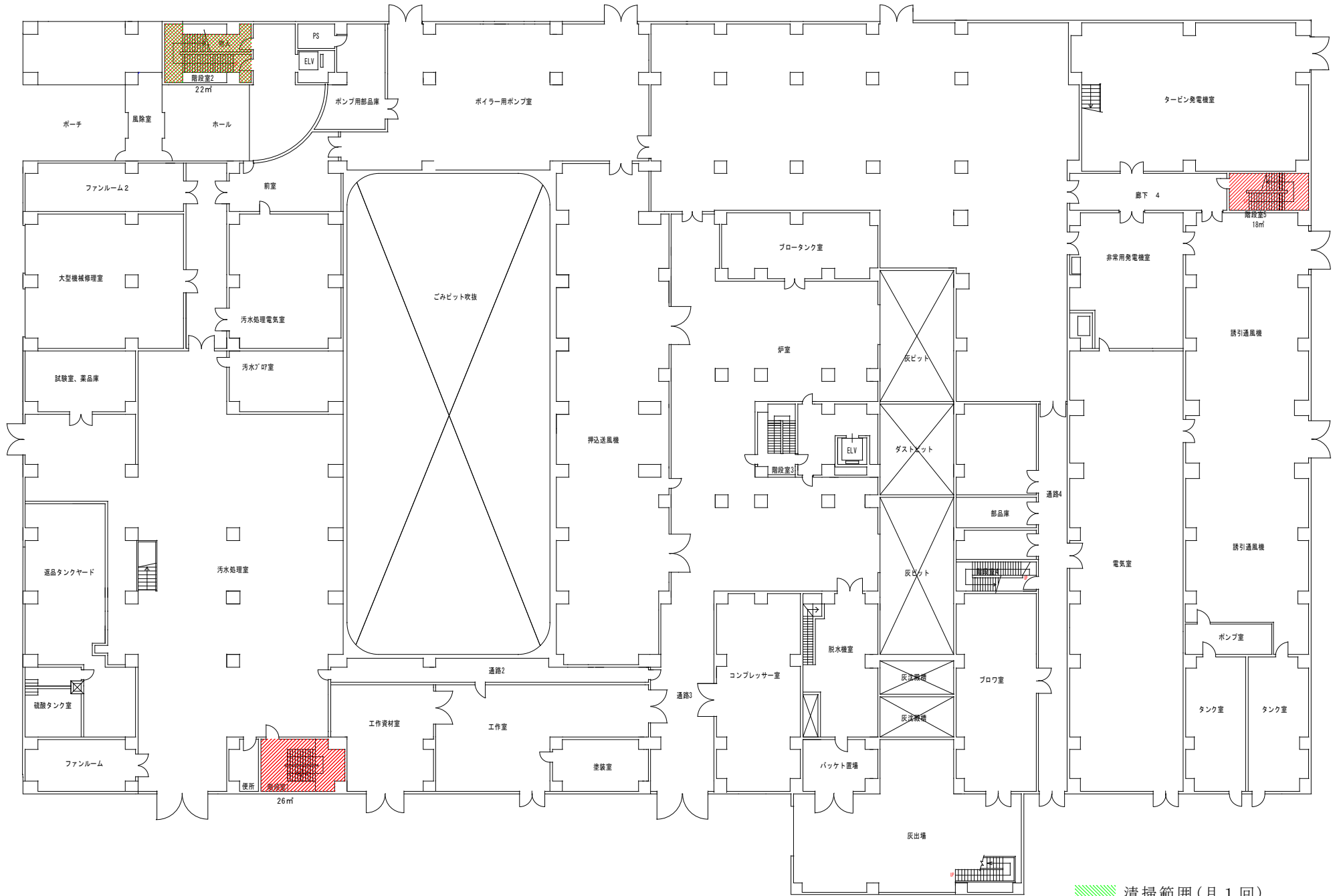
6階 平面図 日常清掃

- 清掃範囲(週2回)
- 清掃範囲(週5回)
- 清掃範囲(週6回)



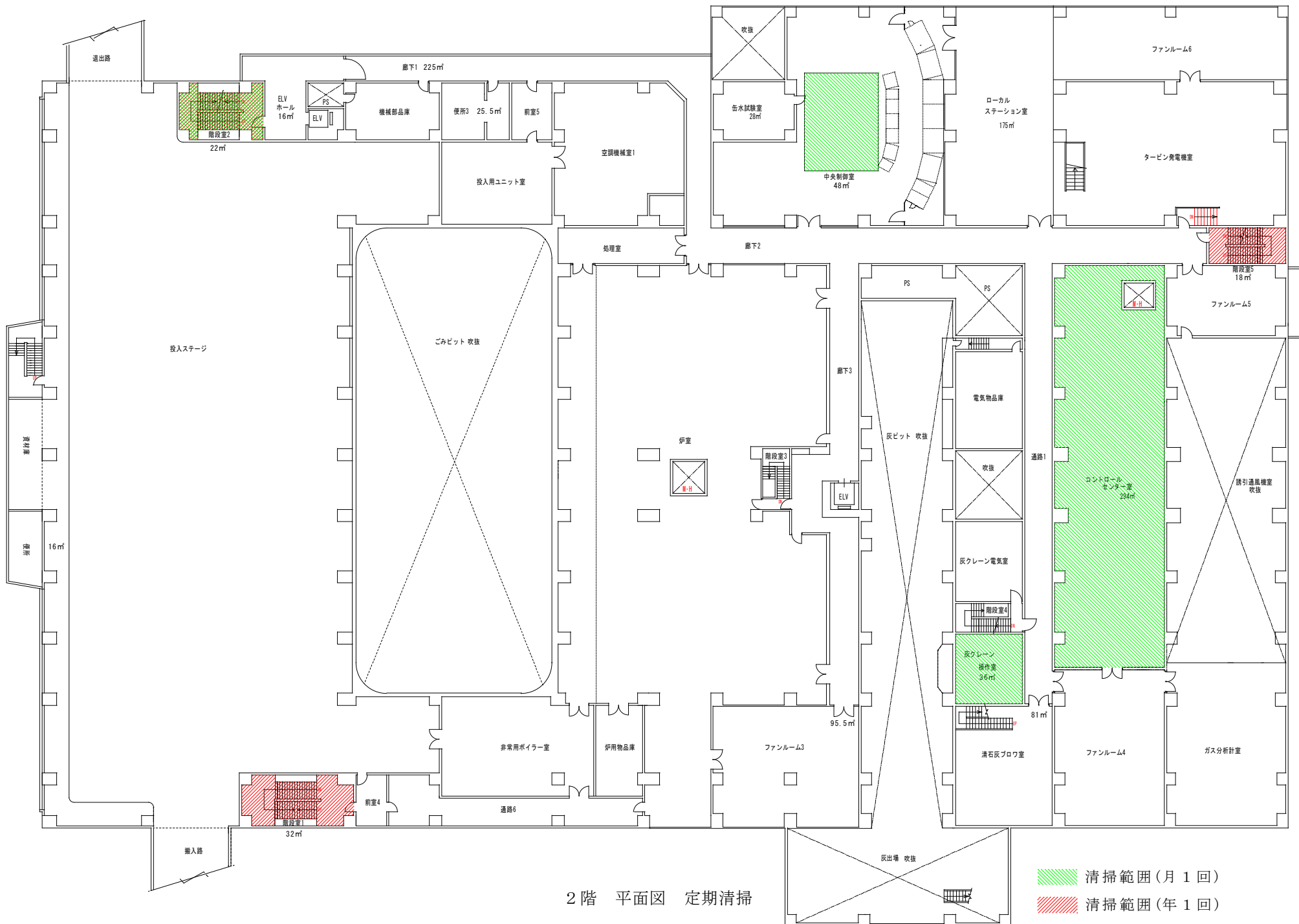
地下1階 平面図 定期清掃

-  清掃範囲 (月 1 回)
-  清掃範囲 (年 1 回)



1階 平面図 定期清掃

- 清掃範囲(月1回)
- 清掃範囲(年1回)



退出路

廊下1 225㎡

ELV
ホール
16㎡

階段室2
22㎡

機械部品庫

便所3 25.5㎡

前室5

空調機械室1

投入用ユニット室

吹抜

缶水試験室
28㎡

中央制御室
48㎡

ローカル
ステーション室
175㎡

ファンルーム6

タービン発電機室

廊下2

処理室

階段室5
18㎡

ファンルーム5

投入ステージ

ゴミピット 吹抜

炉室

廊下3

灰ピット 吹抜

電気部品庫

通路1

コントロール
センター室
294㎡

誘引送風機室
吹抜

階段
16㎡

階段室3

ELV

吹抜

灰クレーン電気室

階段室4

灰クレーン
操作室
36㎡

通路2

清石灰ブロワ室

ファンルーム4

ガス分析室

非常用ボイラー室

炉用部品庫

ファンルーム3

95.5㎡

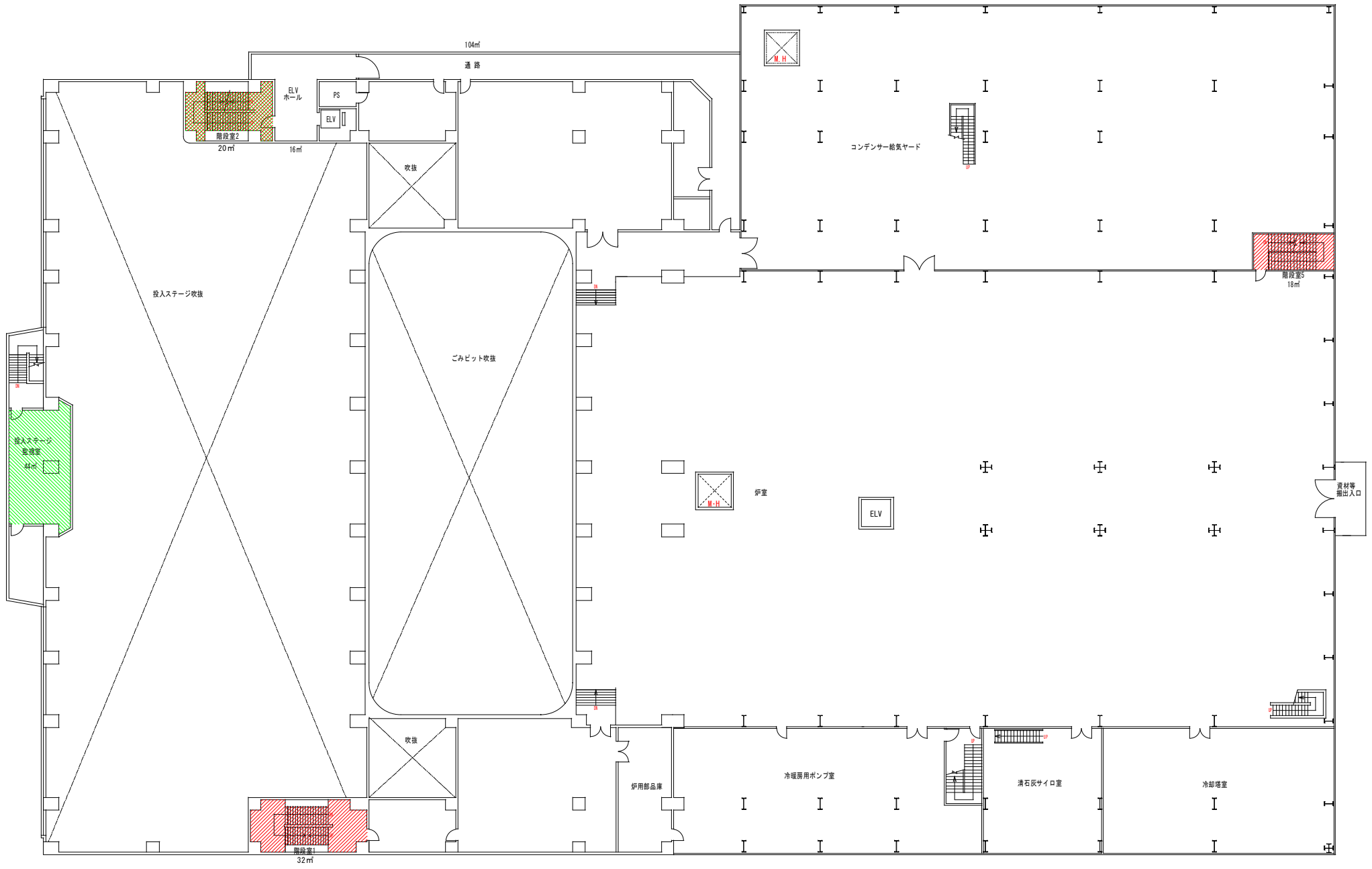
階段室1
32㎡

前室4

通路6

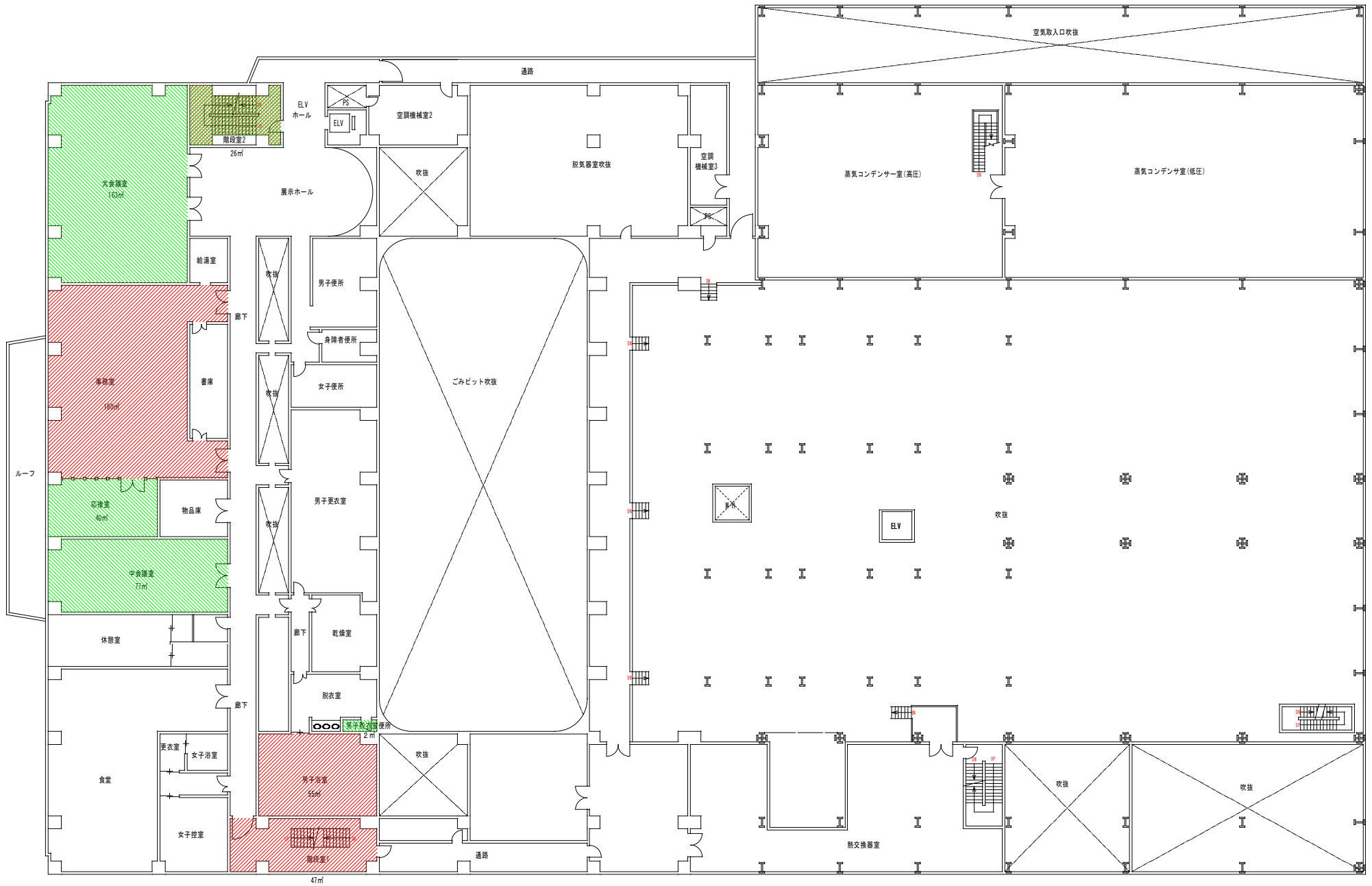
搬入路

灰出場 吹抜



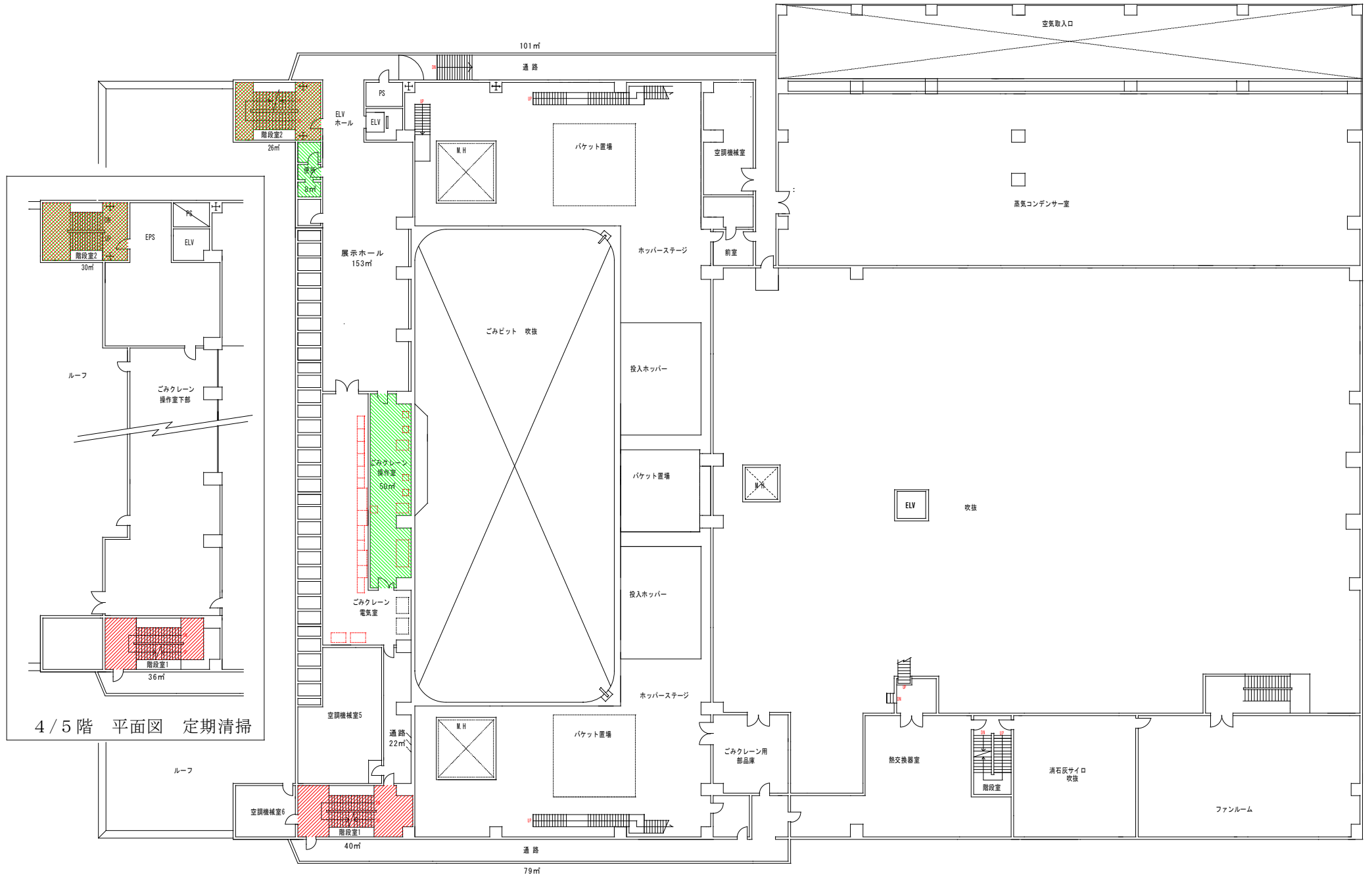
3階 平面図 定期清掃

- 清掃範囲(月1回)
- 清掃範囲(年1回)

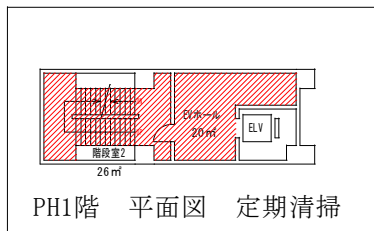
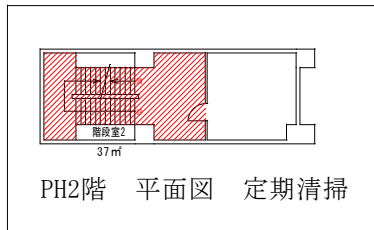
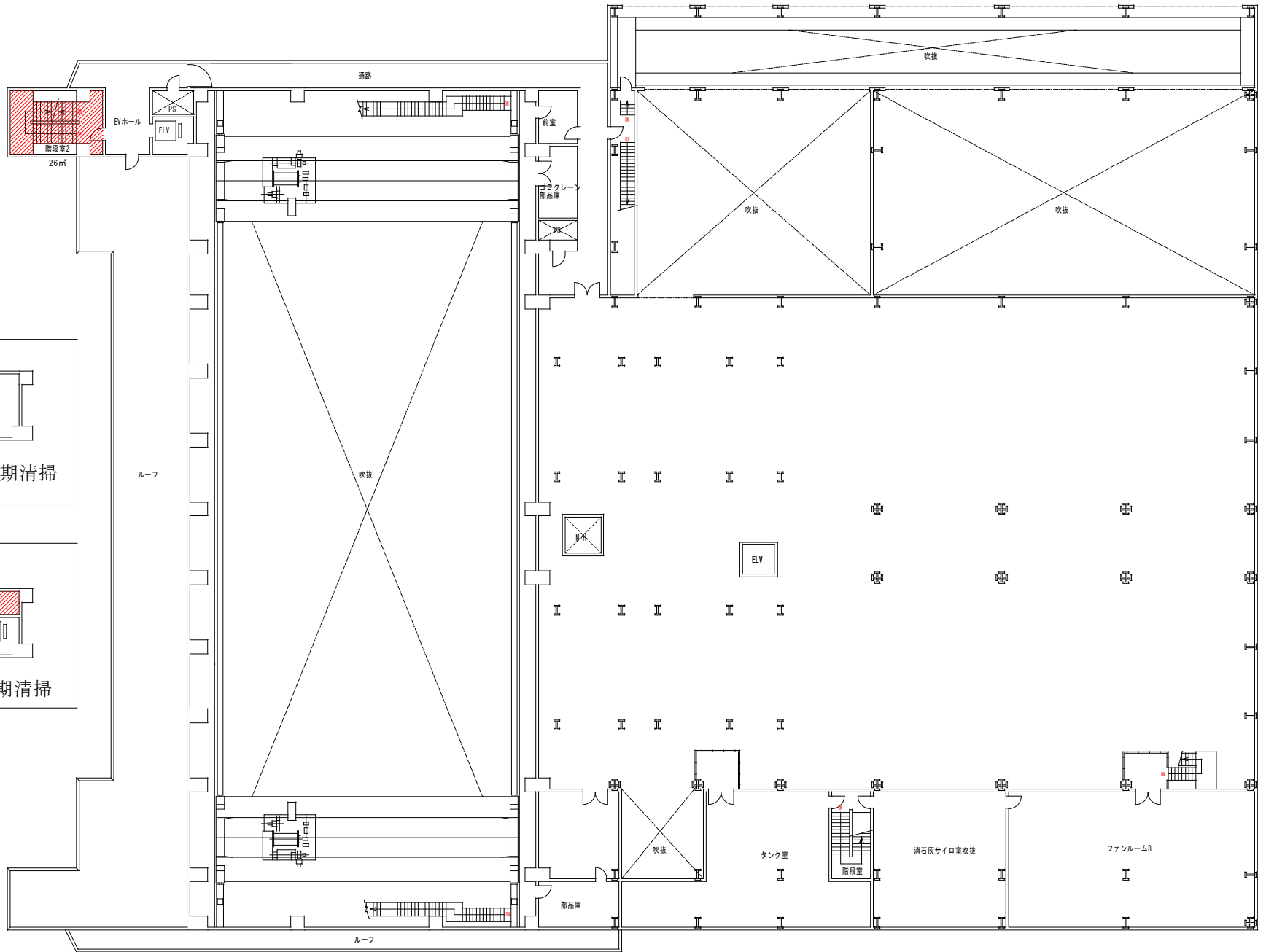


4階 平面図 定期清掃

- 清掃範囲(月1回)
- 清掃範囲(年1回)

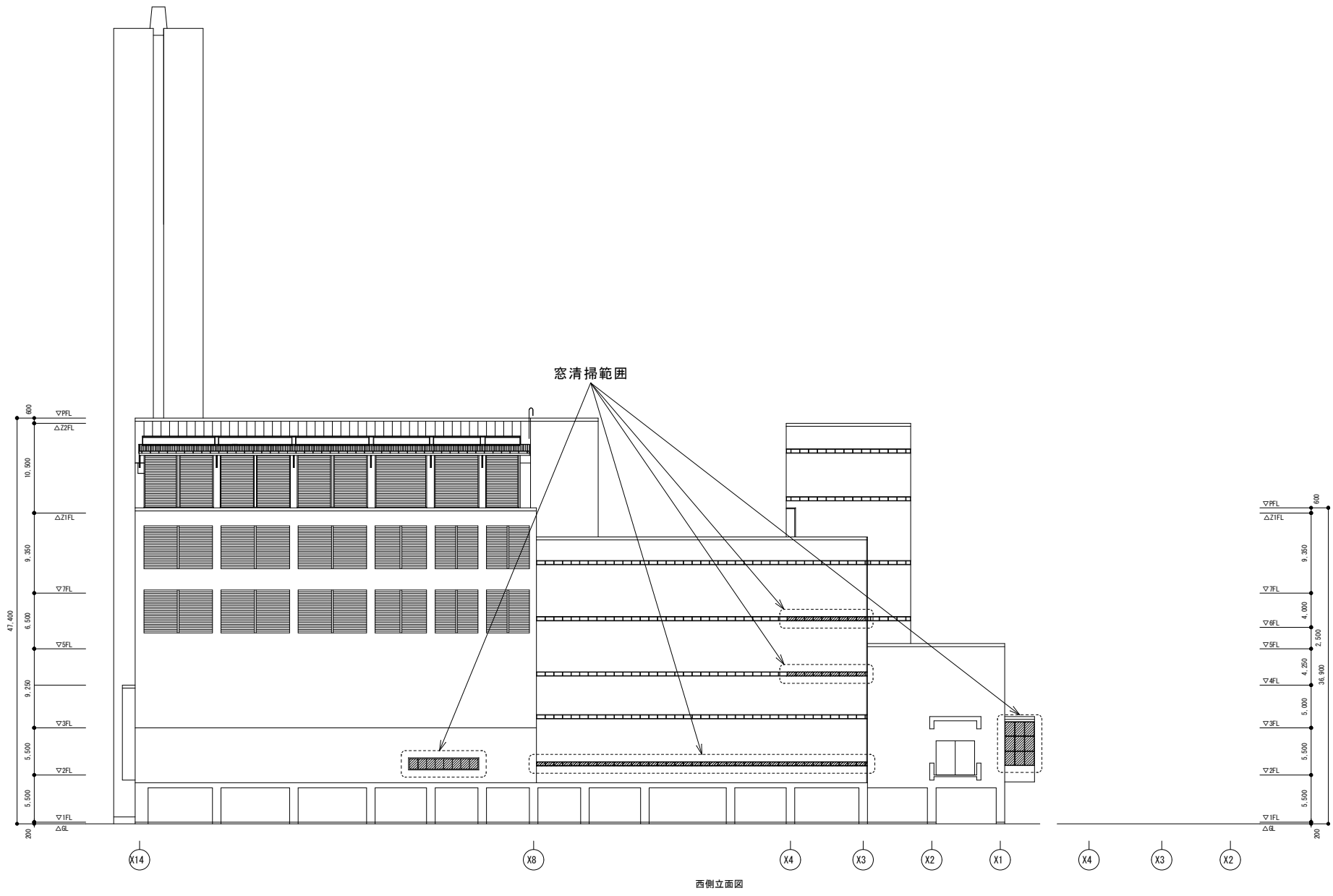


- 清掃範囲(月 1 回)
- 清掃範囲(年 1 回)

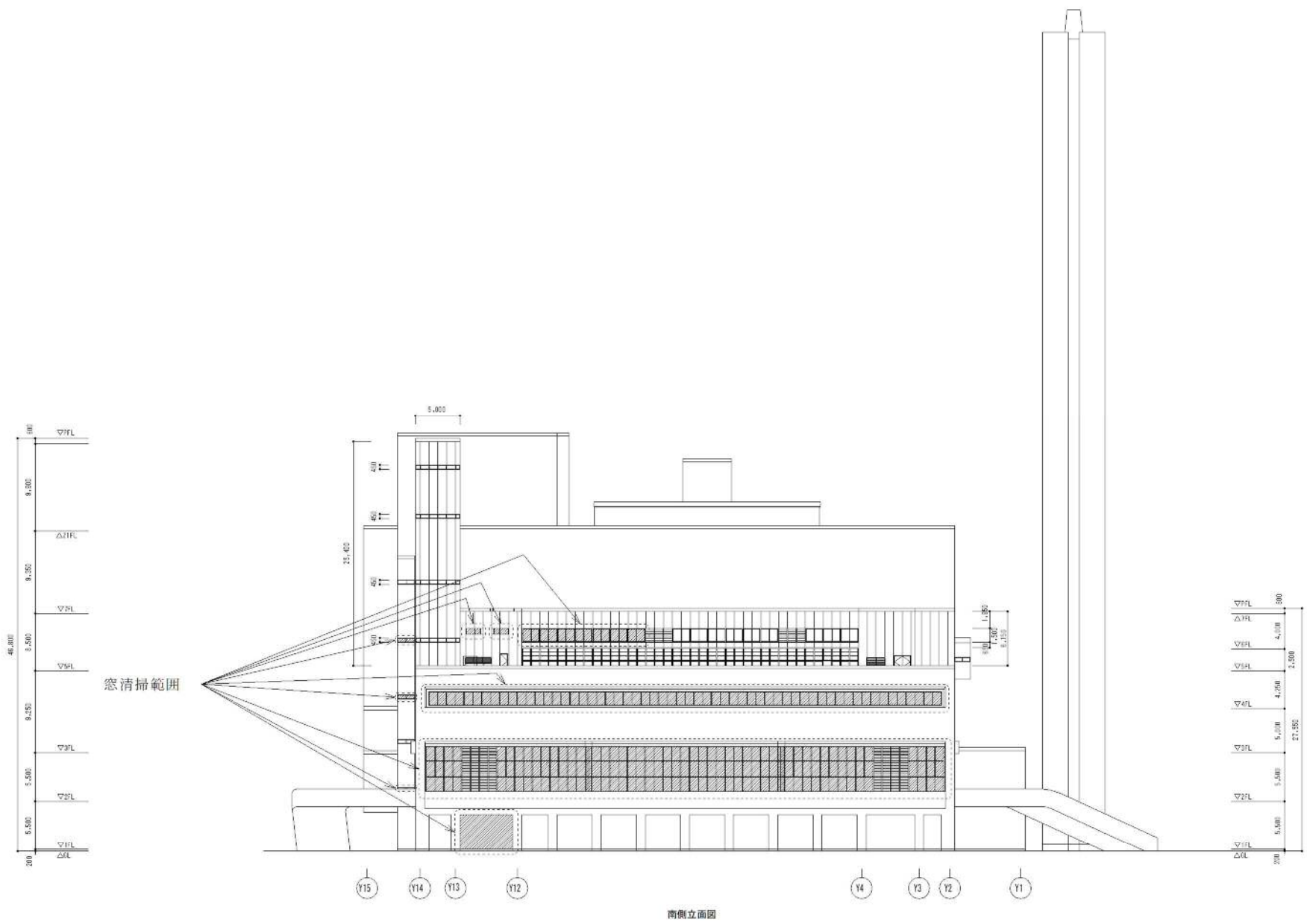


6階 平面図 定期清掃

- ▨ 清掃範囲 (月 1 回)
- ▨ 清掃範囲 (年 1 回)

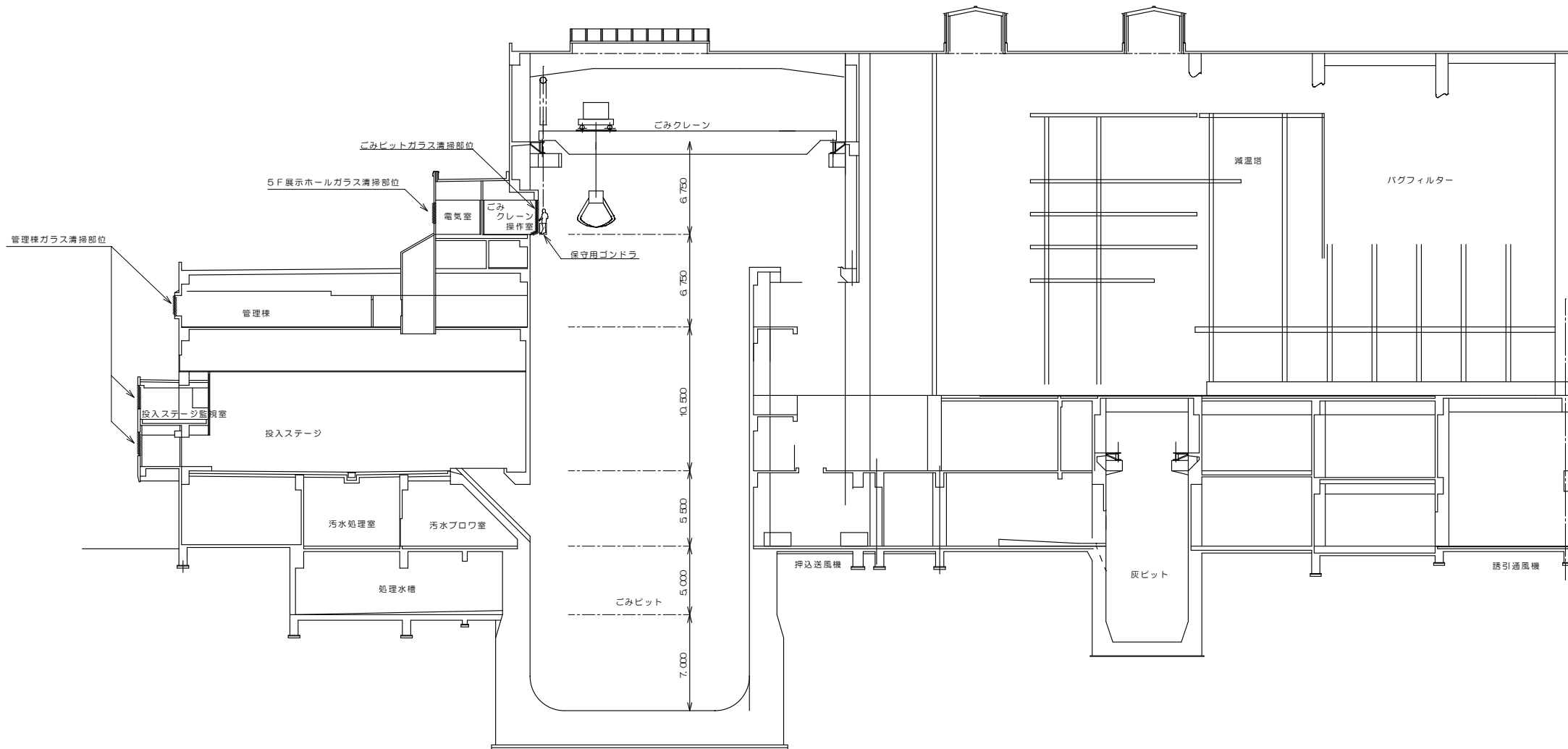


窗清掃範圍



南側立面圖

窗清掃範圍



窓ガラス清掃部位 立断面図