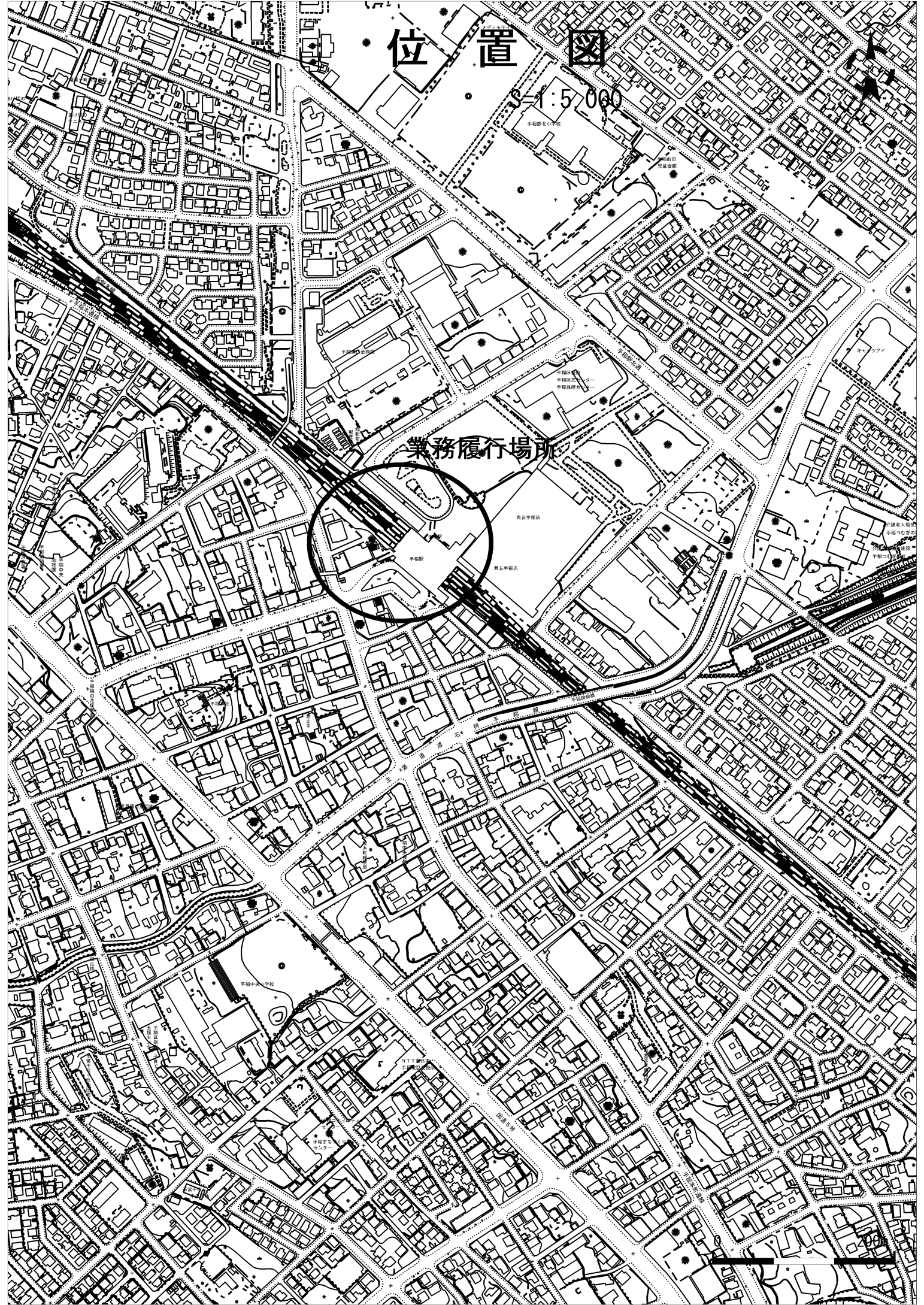
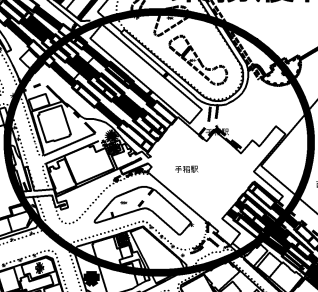
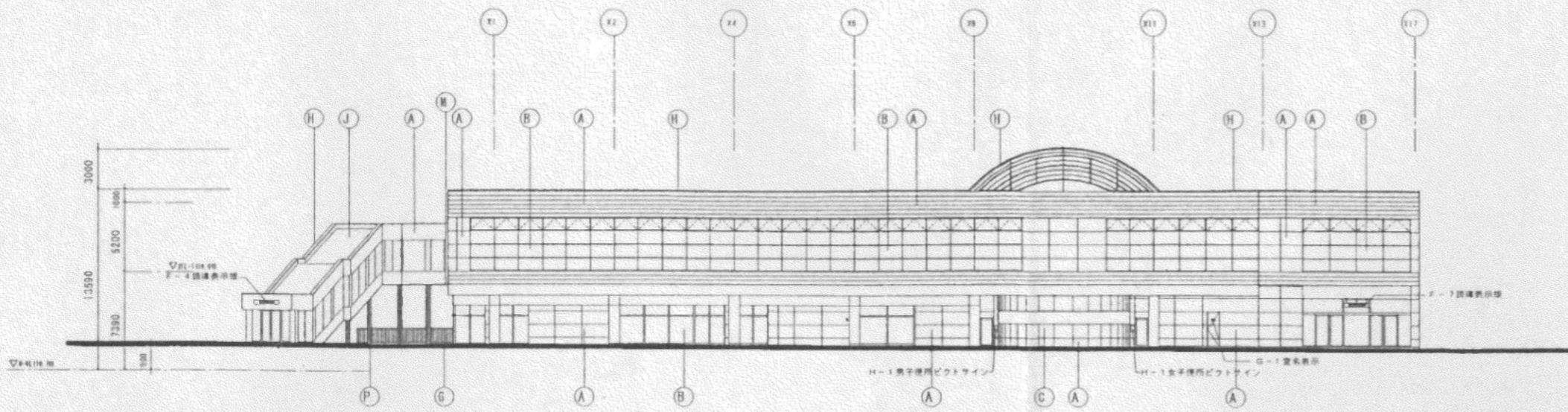


位置図

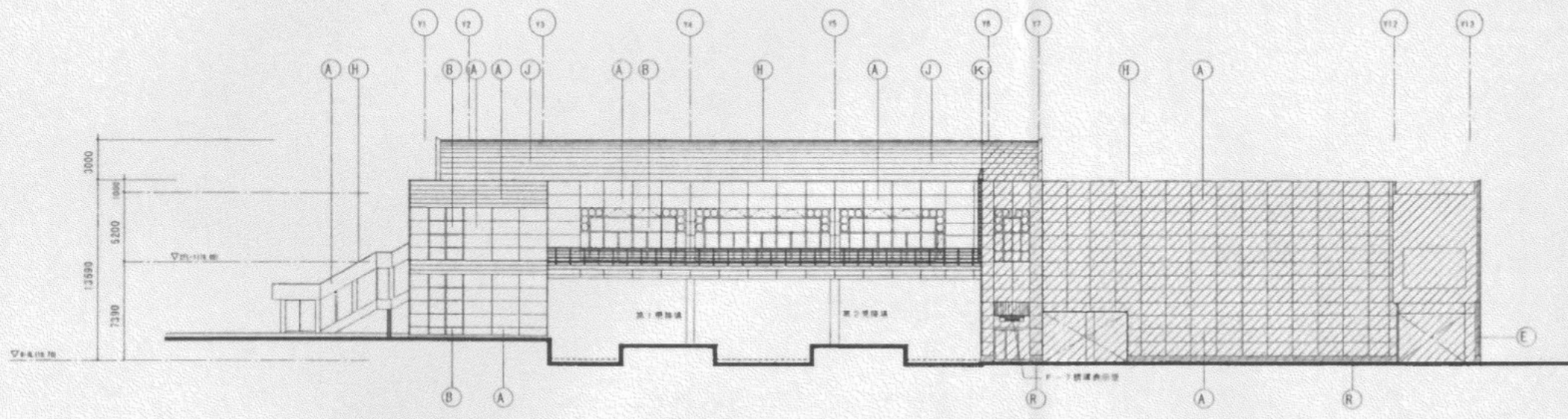
1:5,000

業務履行場所



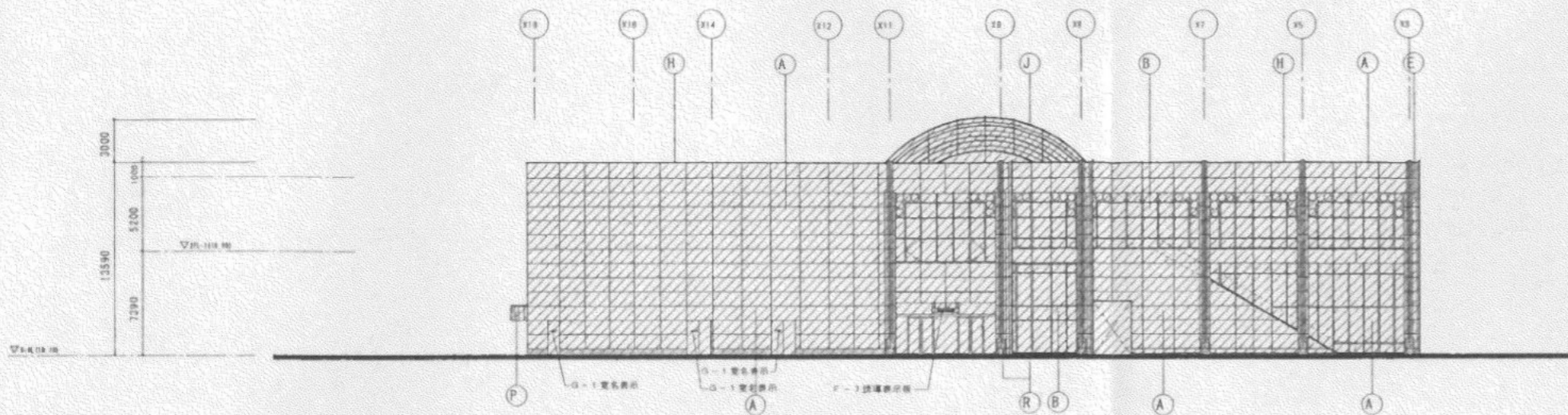


南立面图 S=1/200

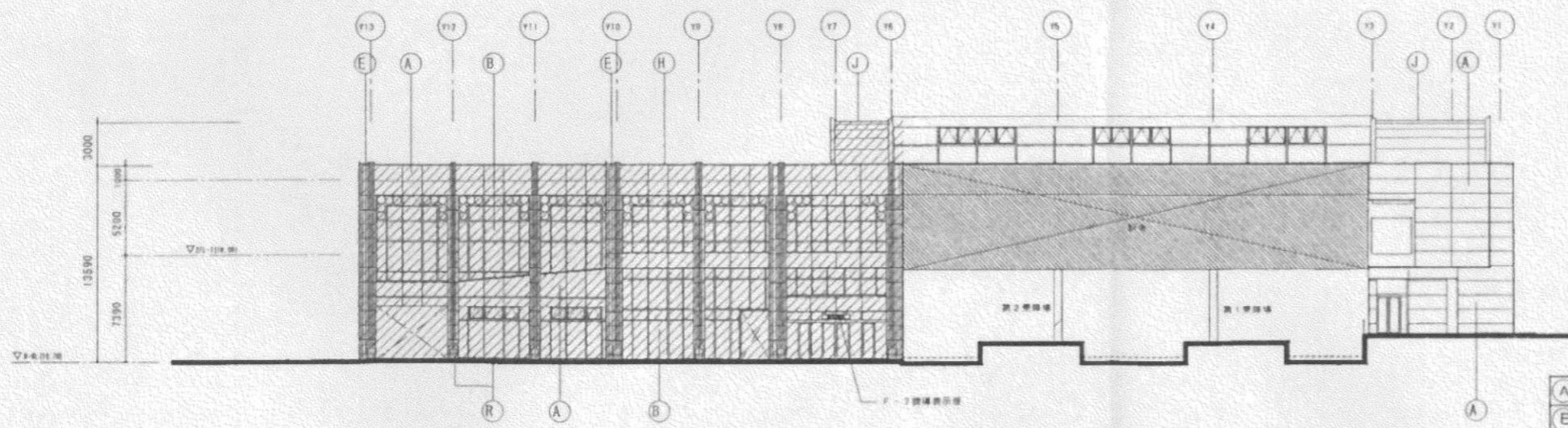
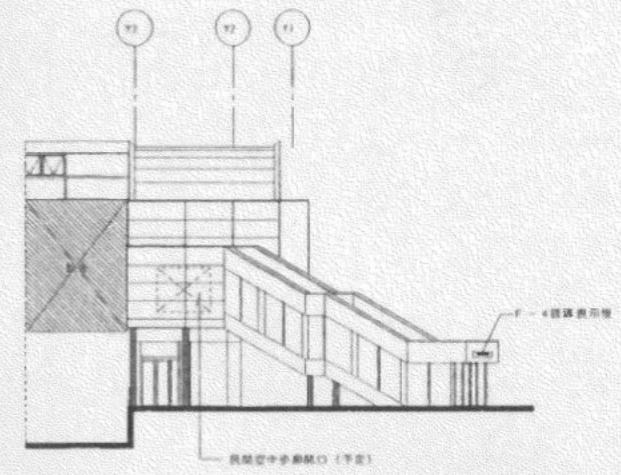


東立面图 S=1/200

A	アルミ付品 (窓枠部: 100x200x1.5mm 1.5mm厚アルミ)	K	トラップ (ステンレス製: 標準)
B	オートクローズ (100x100mm標準)	L	アルミ付品 (100x100mm標準)
C	窓部材 (100x100mm標準)	M	ビス (標準)
D	窓部材 (100x100mm標準)	N	アルミ付品 (100x100mm標準)
E	窓部材 (100x100mm標準)	O	窓部材 (100x100mm標準)
F	窓部材 (100x100mm標準)	P	アルミ付品 (100x100mm標準)
G	窓部材 (100x100mm標準)	Q	アルミ付品 (100x100mm標準)
H	窓部材 (100x100mm標準)	R	窓部材 (100x100mm標準)
I	窓部材 (100x100mm標準)		
J	窓部材 (100x100mm標準)		



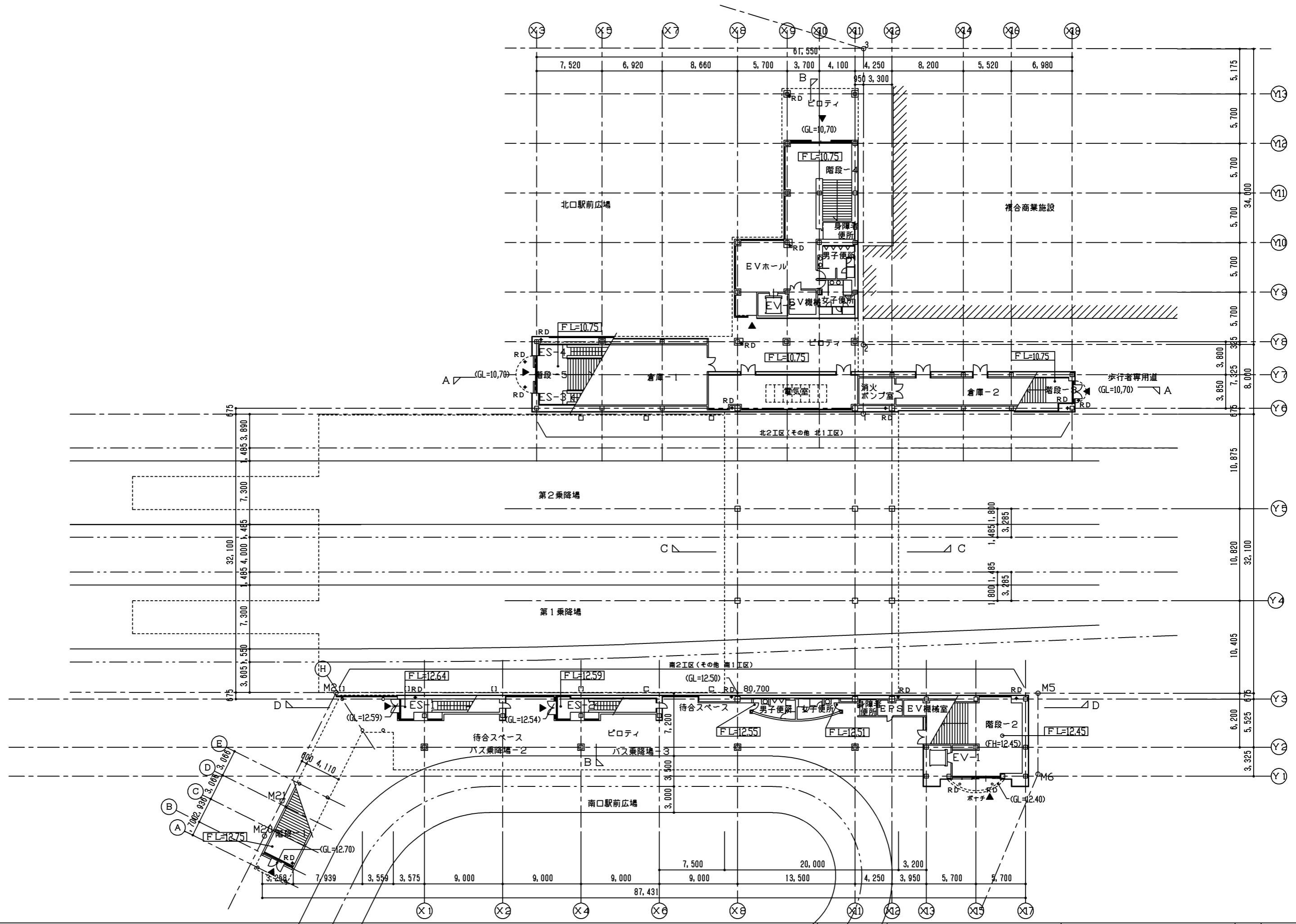
北立面图 S=1/200

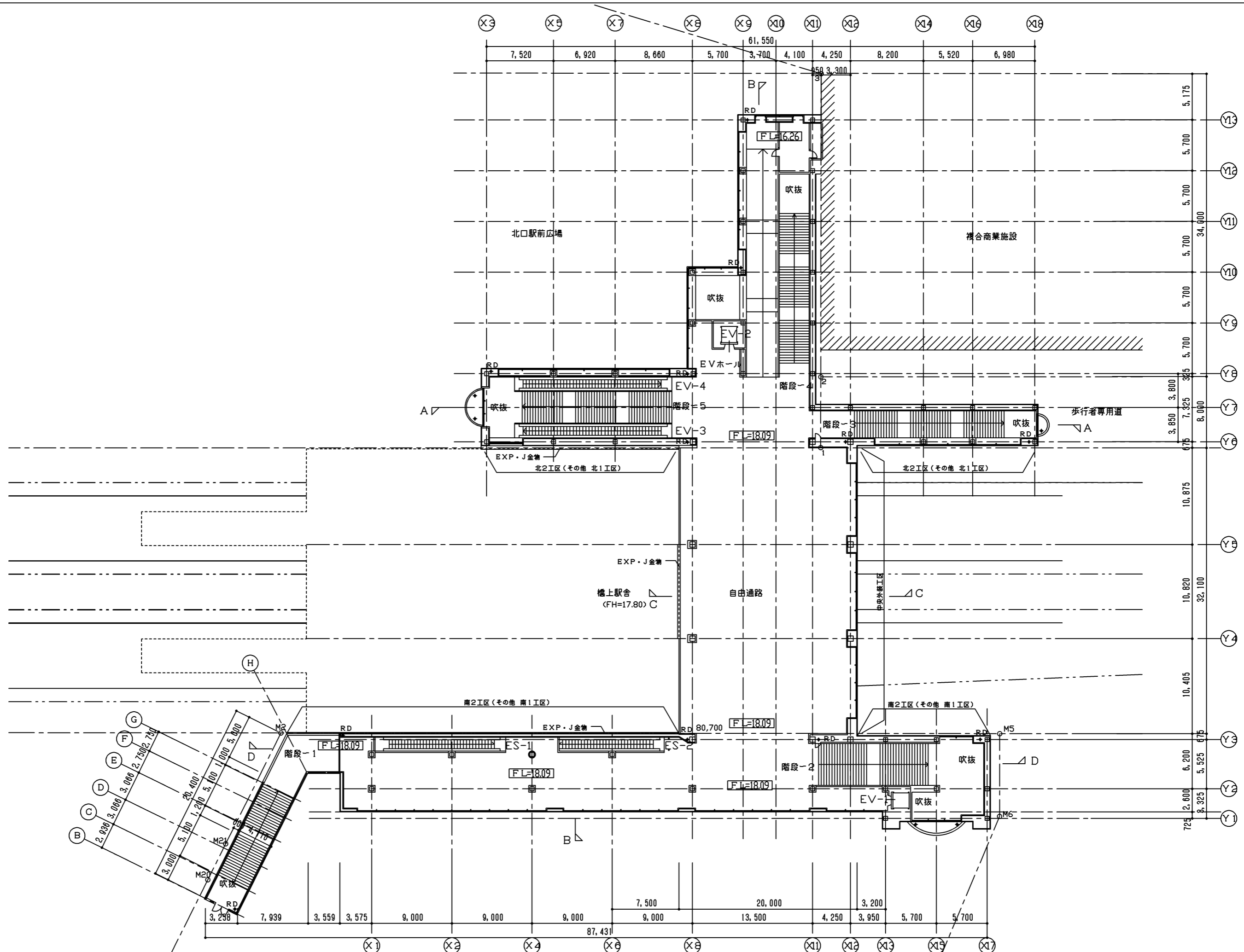


西立面图 S=1/200

斜线工事

A	アルミサッシ (複層ガラス) (サッシ)	K	スラブ (コンクリート)
B	アルミサッシ (複層ガラス) (サッシ)	L	アルミサッシ (複層ガラス)
C	鉄骨 (鋼材)	M	コンクリート
D	コンクリート (基礎)	N	アルミサッシ (複層ガラス)
E	鉄骨 (鋼材)	O	鉄骨 (鋼材)
F	鉄骨 (鋼材)	P	アルミサッシ (複層ガラス) (サッシ)
G	鉄骨 (鋼材)	Q	アルミサッシ (複層ガラス)
H	アルミサッシ	R	鉄骨 (鋼材)
I	鉄骨 (鋼材)		
J	鉄骨 (鋼材)		





S=1/200

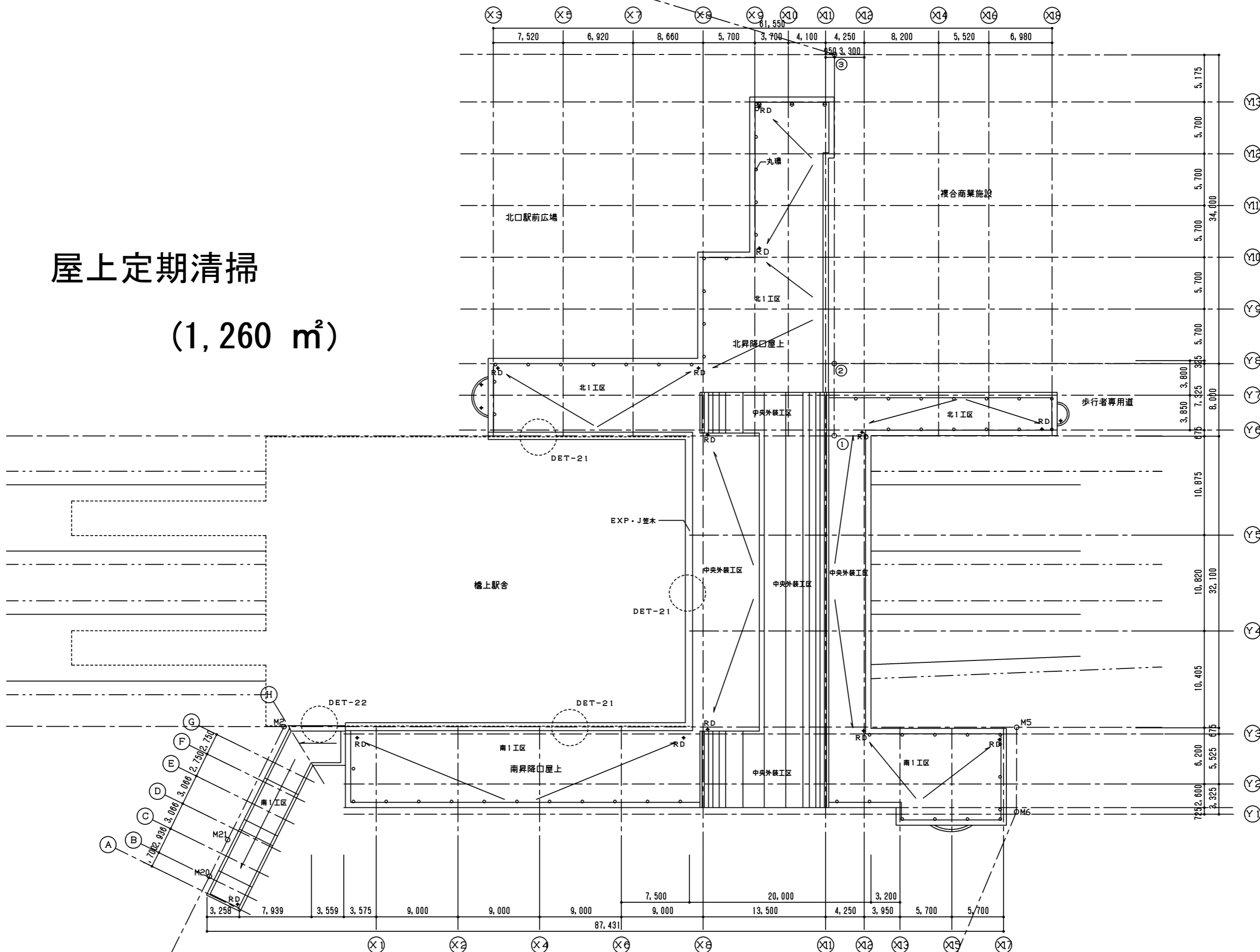
緊急地方道路整備事業84-33手稲駅前広場連絡歩道実施設計

2階平面図

A-10

屋上定期清掃

(1,260 m²)

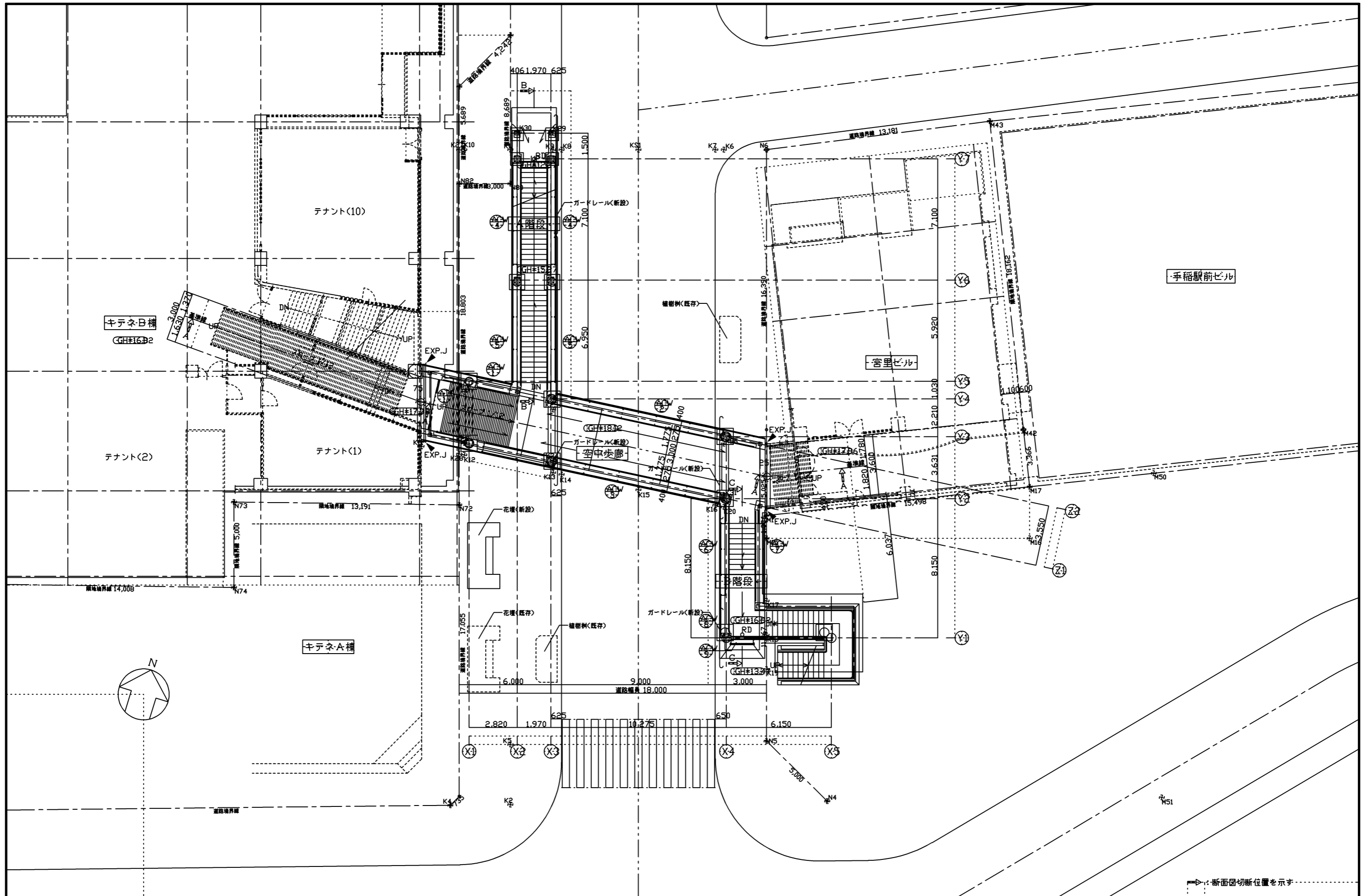


S=1/200

緊急地方道路整備事業8-4-33手稲駅前広場連絡歩道実施設計

R 階平面図

A-11

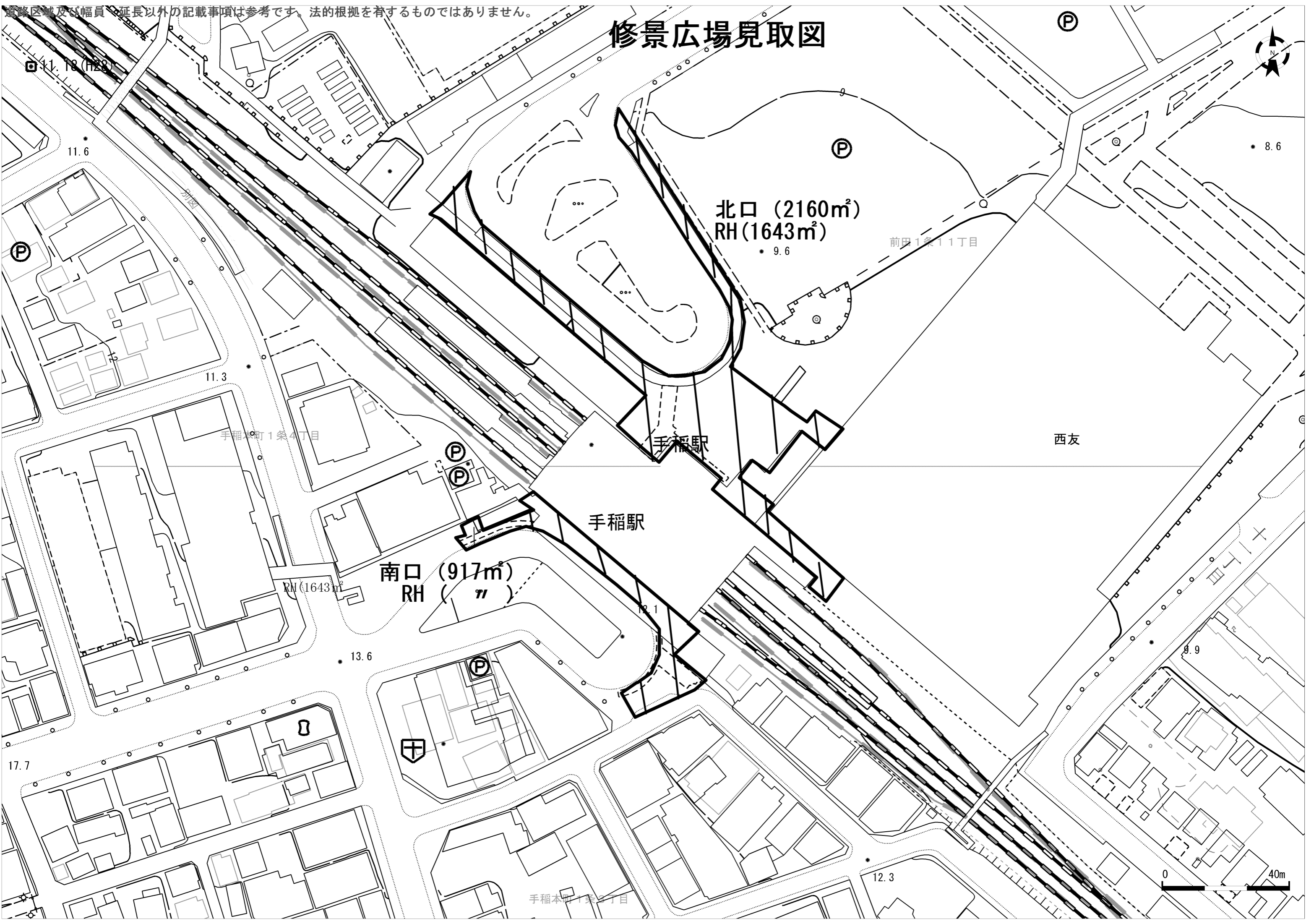


断面図切斷位置を示す

北海道知事登録 (石) 第3735号 パシフィックコンサルタンツ株式会社 一級建築士事務所 一級建築士 庄司明 ? 大臣登録第107201号		APPROVED CHECKED DESIGN DRAW 日付	縮尺 A1出力で1:100 A3出力で1:200	工事名 手稲駅周辺地区大にやさしいまちづくり事業 市道手稲末通線横断空中歩廊設置工事	原図名 配置図面層階層配置図	枚の内 A-20	図面番号 A-20
--	--	------------------------------------	-----------------------------	--	-------------------	-------------	--------------

道路区域及び幅員延長以外の記載事項は参考です。法的根拠を有するものではありません。

修景広場見取図



11.18 (H22)

11.6

P

11.3

手稲10町1条4丁目

P

P

手稲駅

南口 (917m²)
RH (1643m²)

13.6

P

17.7

手稲本町1条2丁目

12.3

0 40m

北口 (2160m²)
RH(1643m²)

9.6

前田1条11丁目

P

西友

8.6

P