

定期清掃(消防学校1階)

別添9

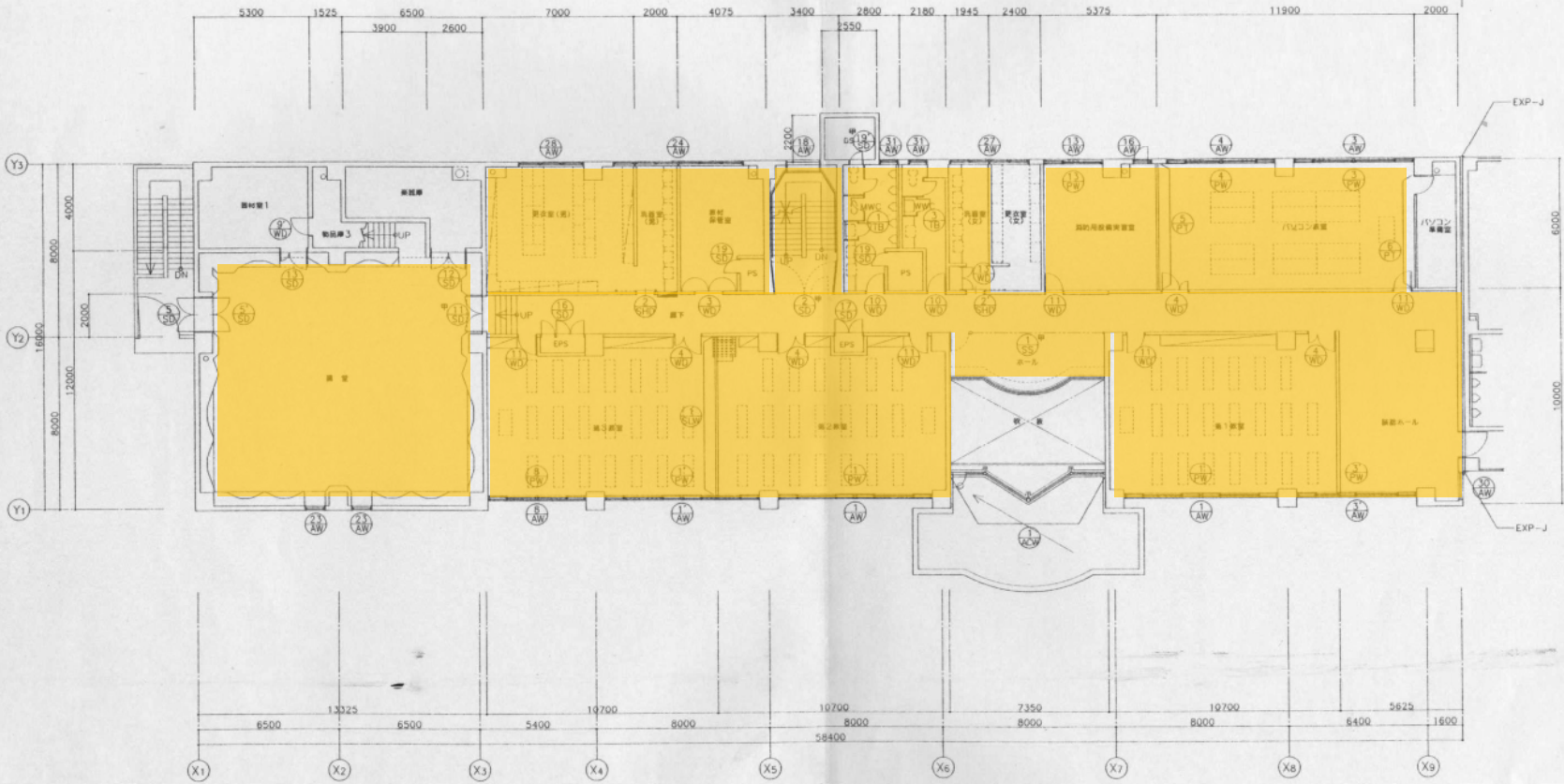


1階建具状況 S 1:100

金属製建具特記事項	木製建具特記事項	スチールパーテーション特記事項	建具符号	湧子符号	金物符号
<ol style="list-style-type: none"> 特記建具のアルミ製建具の肉厚は70とし、100は数量サックとする。 SD及びWD入替用建具のみは、使用する数量により決定することとする。 金物全てを本仕様を提出し、監査員の承認を得る事。 特記建具の湧子は、アルミ製ステンレスとす。 網製建具は特記建具、JIS 5629 網止めの建具 (1階1回、裏側1回) の上、FP (フック網製建具) とす。 特記建具のフック網製建具は、定-1.6mm、ドア肉厚は40mmとする。 SD枠は、定-2.3mm網工品とする。 出入口枠、ハンドル等の高さは、FL+900mmとする。 特記建具の扉は、小口フサとする。 特記建具の湧子は、シリコンフサとす。 オペレーター扉は、オイル工業 SL-80 網製とする。 ステンレスは、SUS304HL以上とする。 加工、組立前に必ず施工図を提出し、監査員の承認を得る事。 防火戸のくぐり戸には、網製扉を取付可とする。 <p>※ 特記建具の網製建具は、内網製とする。</p>	<ol style="list-style-type: none"> 建具は全て監査員による決定とする事。 金物は全て本仕様を提出の上、監査員の承認を得る事。 フック網の肉厚は、シリコン 4mm T-2とし、網の厚みは (網厚、両面網) は、網厚の網とする。 特記建具のドア肉厚は40mmとする。 網製建具は、OP仕上げとする。 WDのステンレス枠は、定-1.6mm網工品OP建具とする。 出入口枠、ハンドル等の高さは、FL+900mmとする。 特記建具の、戸送り (網厚、両面網) は、網製建具の網厚に取付。 ステンレスは、SUS304HL以上とする。 T網はステンレスとし、H=1800mm以上3枚用とする。 <p>※ PW建具については、AWD建具と取付可とする事。</p>	<ol style="list-style-type: none"> ドア枠の肉厚は、網製フック網製建具 0.6mmアルミ製網製建具とする。 下枠は、網製建具フック網製、肉厚は30mmとする。 パネルの網製建具は、ドア枠と同等、下枠は、ペーバーハニカムとする。 ドア枠の網製建具は、シリコン仕上げとする。 引違い戸枠は、通し網 (3本フック) とす。 網製建具は、SUS304 1.5mmHL以上とする。 パネルに網製建具のコンセント、スイッチの位置については、網製建具と寸法合わせとする。 出入口枠、ハンドル等の高さは、FL+900mmとする。 加工、組立前に必ず施工図を提出し、監査員の承認を得る事。 	<p>AD アルミ製戸 AW アルミ製扉 AC アルミ製ガラス SD スチール製戸 PT スチールパーテーション SLW スライディングウォール GB ガラスブロック扉 WD 木製戸 WW 木製扉 TB トイレブース PW アフタック建具</p> <p>防火戸 甲種防火戸 乙種防火戸</p>	<p>PG 網製湧子 (外-両面網-内) FL フロート湧子 F 網製湧子 PW 網製網入り湧子 FW 網製網入り湧子 T 網製湧子</p>	<p>FH フロアヒンジ PH ヒートヒンジ AH オートヒンジ CL シリンダー錠 L 錠錠 DC ドアチェック DS ドアストップバー R レバーハンドル</p> <p>金物 T-1 </p> <p>T-2 </p>

定期清掃(消防学校2階)

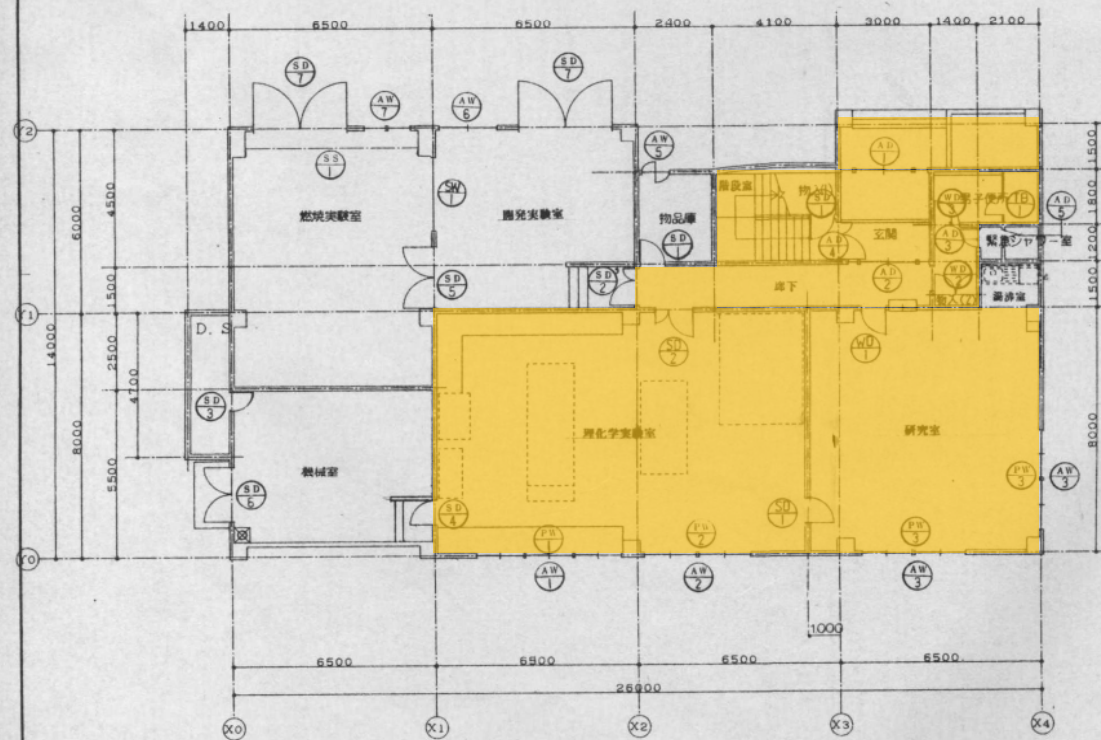
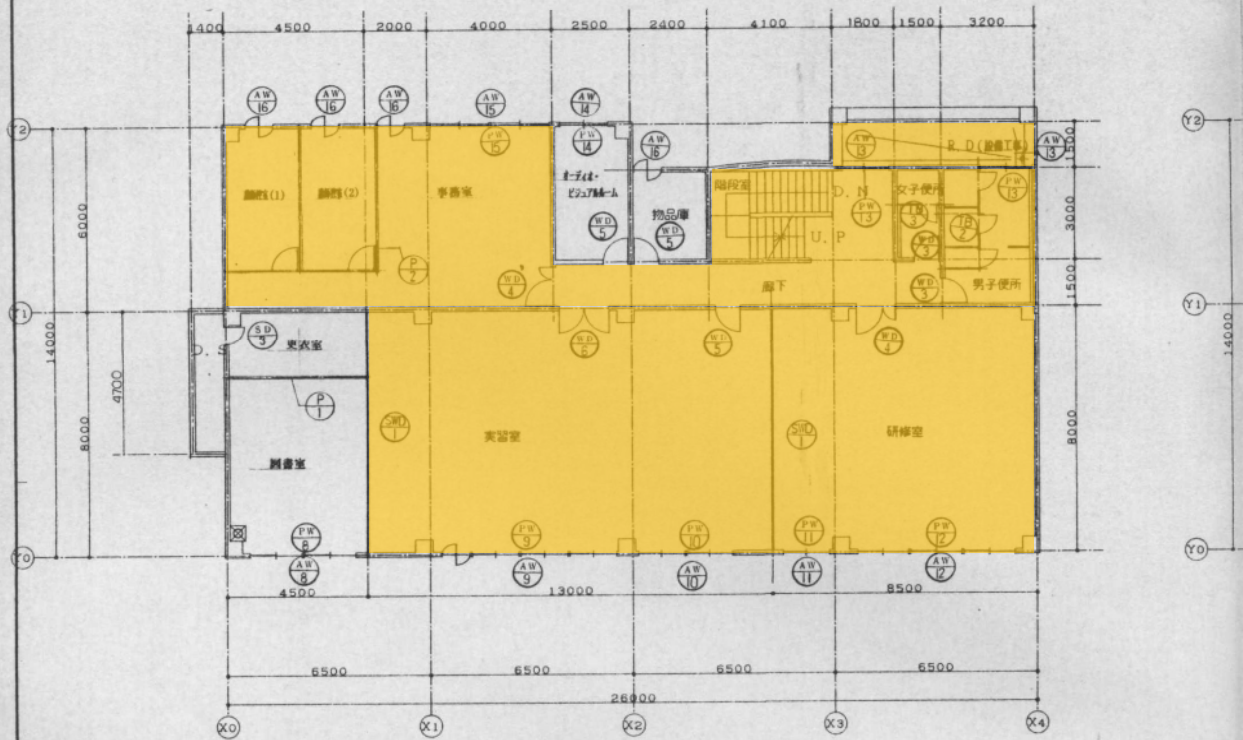
別添10



2階建具状態 S 1:100

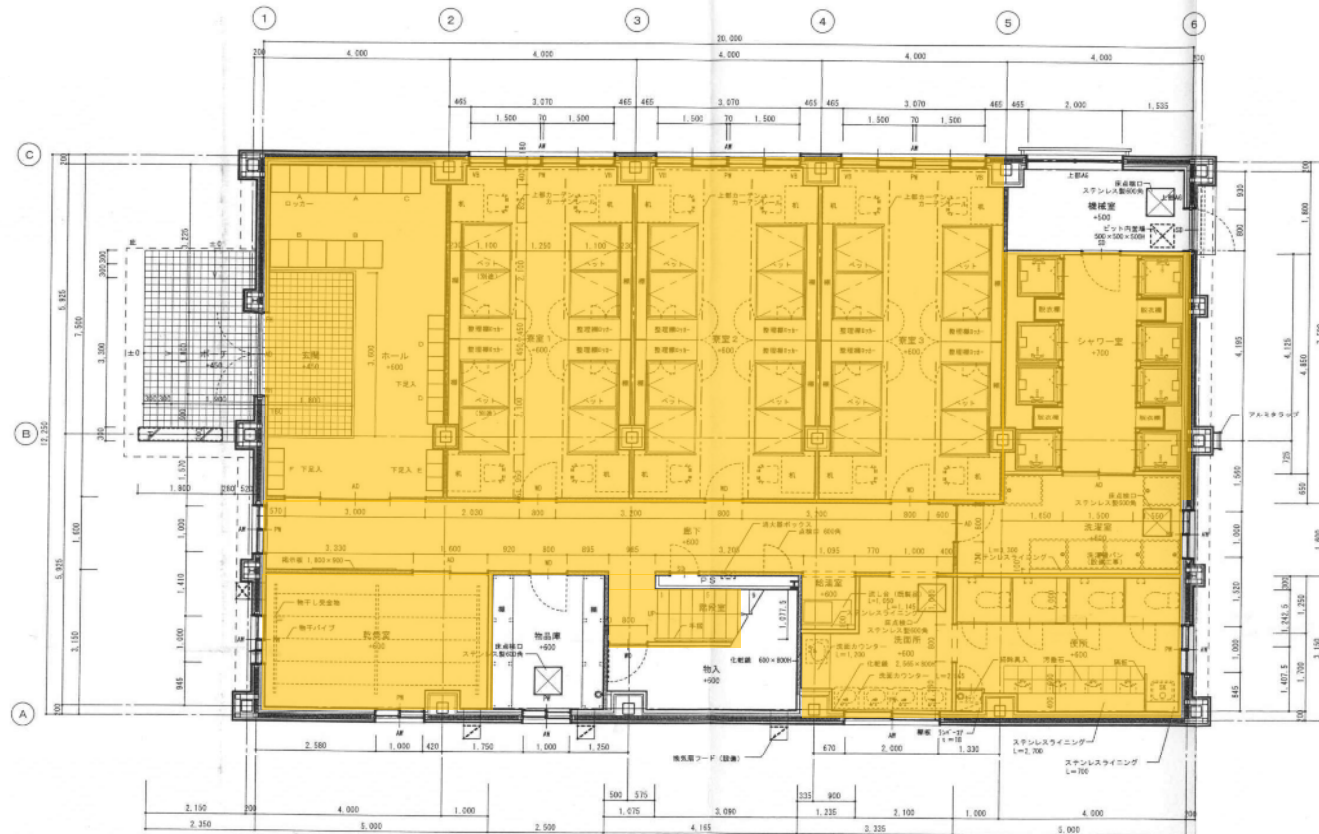
定期清掃(消防科学研究所1階・2階)

別添12



定期清掃(北鐘寮南棟1階)

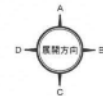
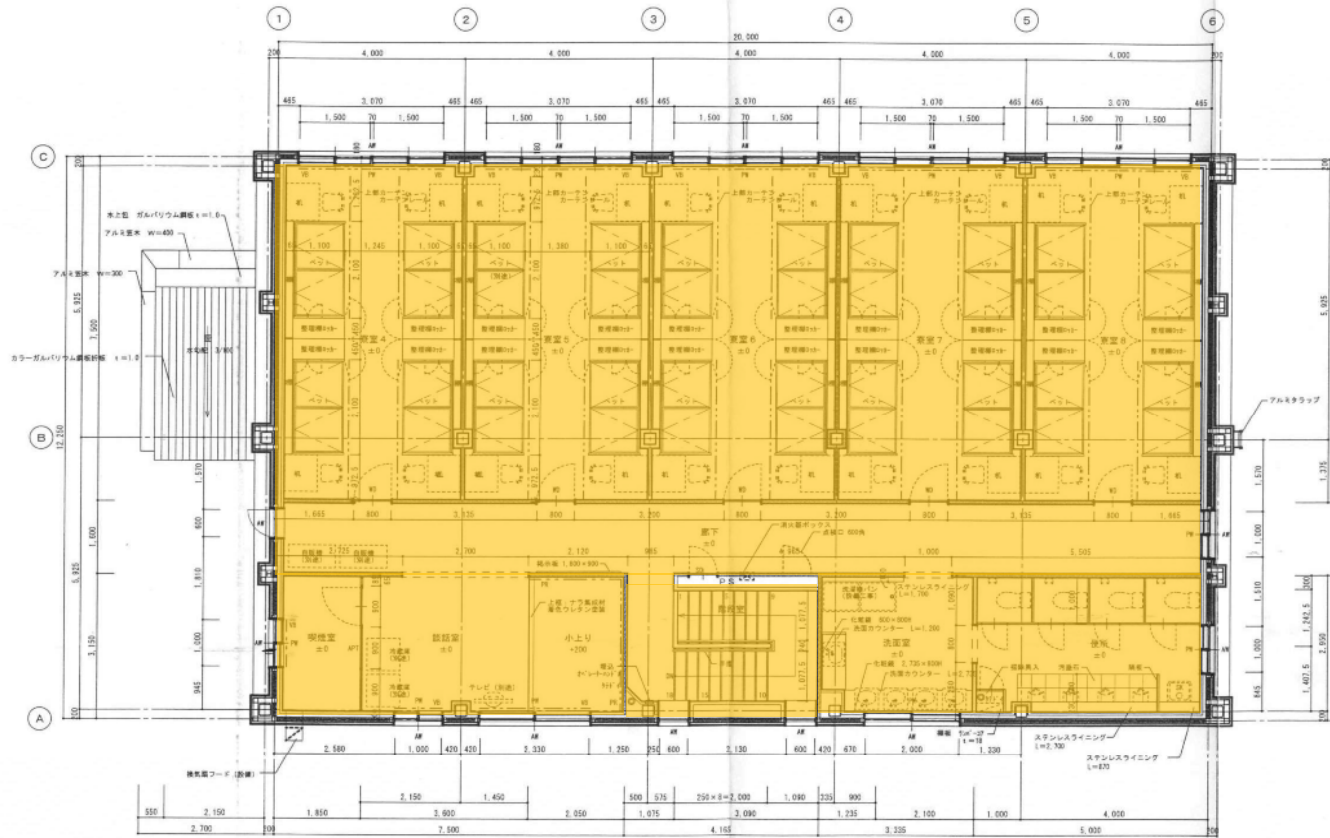
別添13



1時間別火割仕切り (天井裏まで立上)

定期清掃(北鐘寮南棟2階)

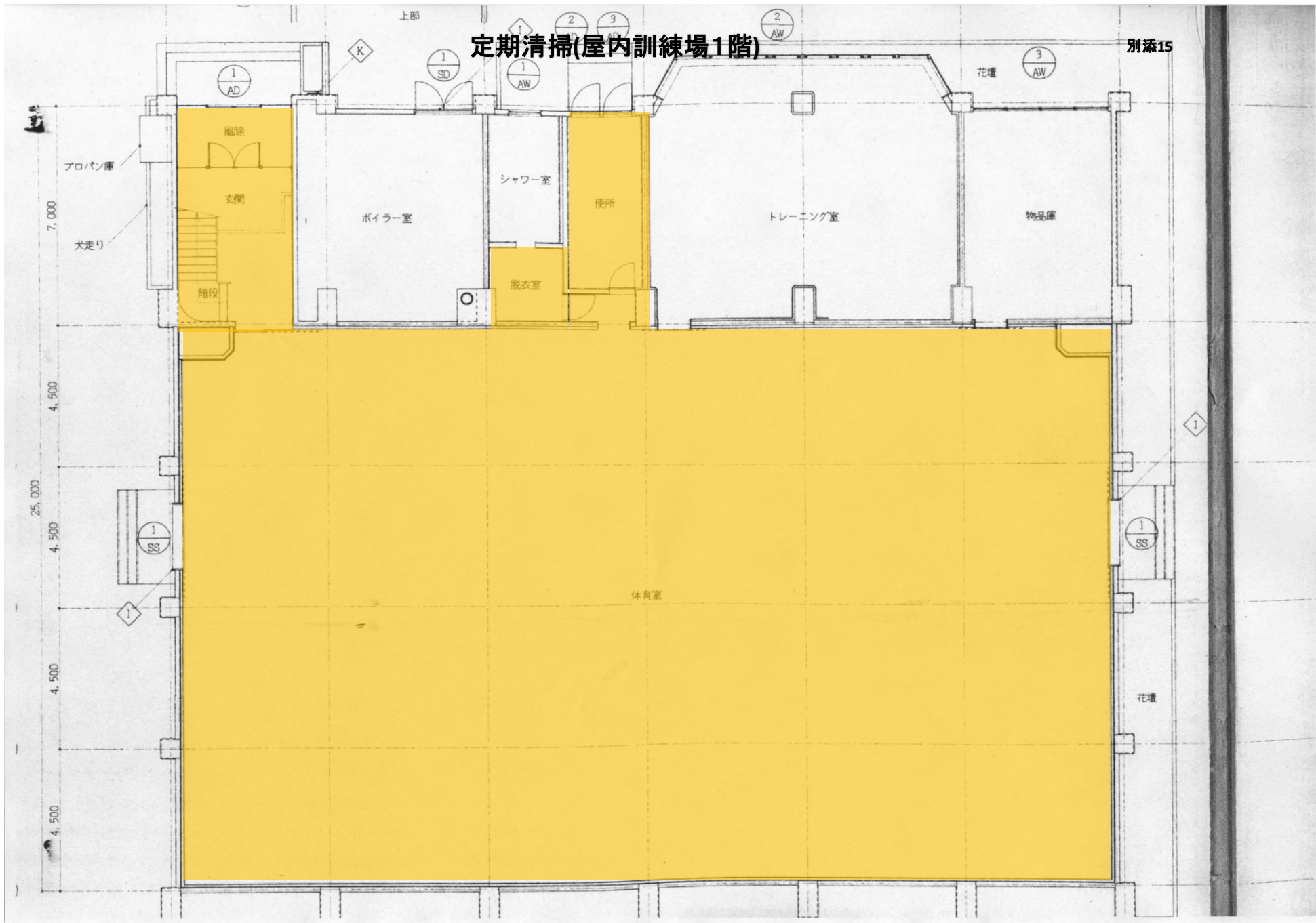
別添14



1時間副次開始仕切り (天井裏まで立上)

定期清掃(屋内訓練場1階)

別添15



定期清掃(屋内訓練場2階)

別添16

