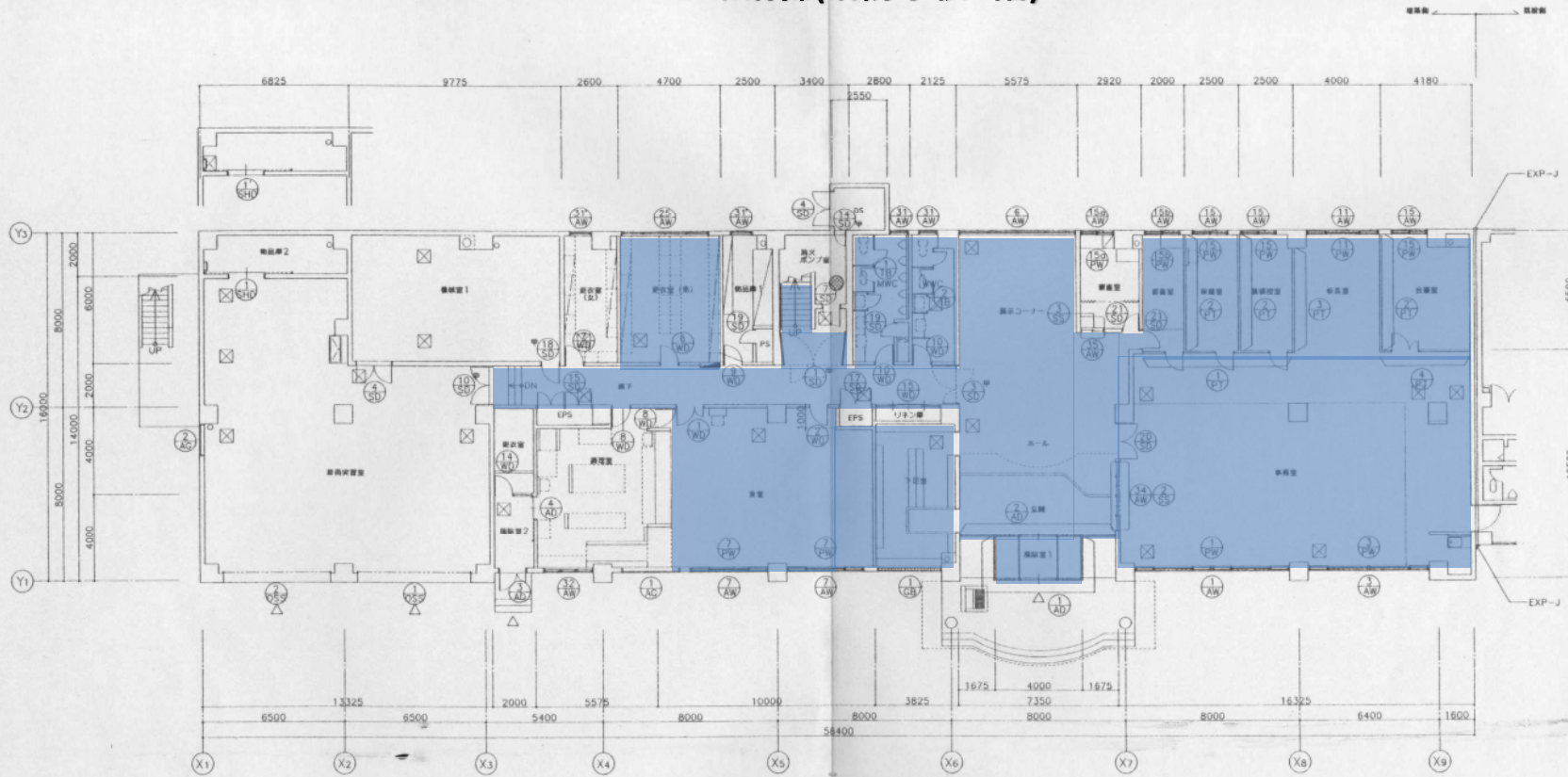


# 日常清掃(消防学校1階)

別添1



1階建具状況 S 1:100

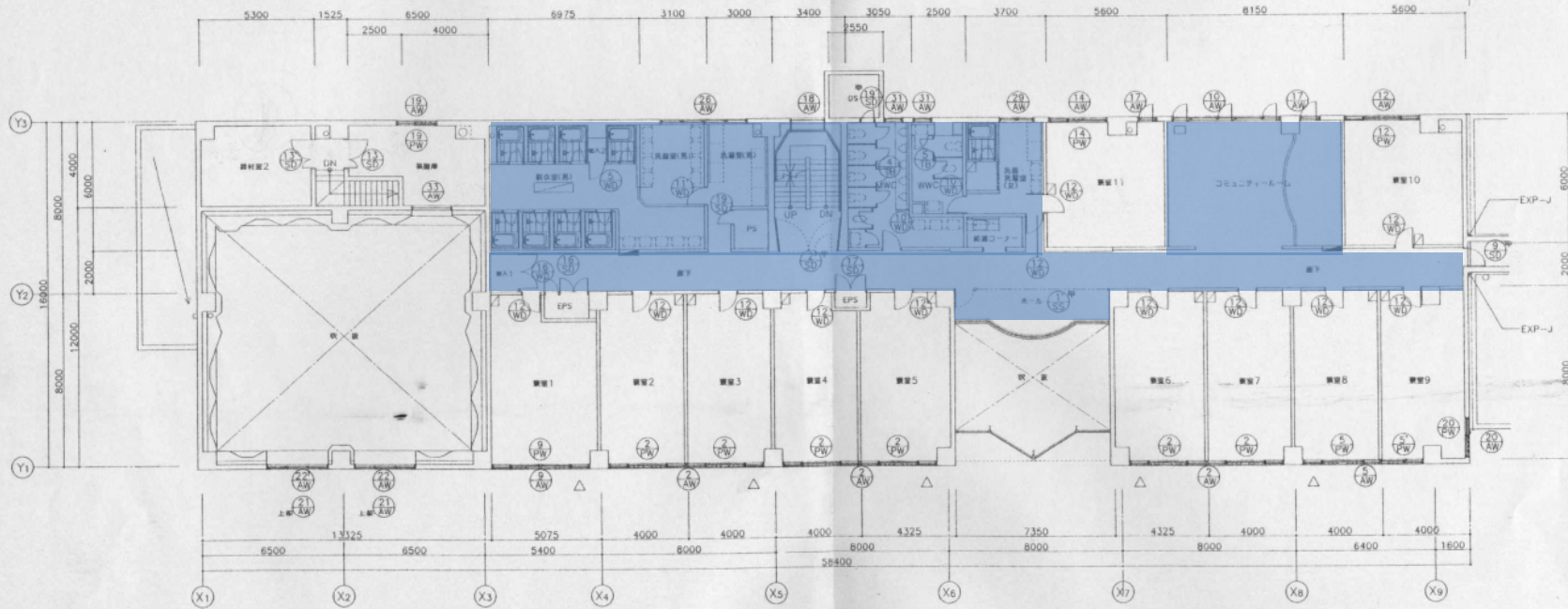
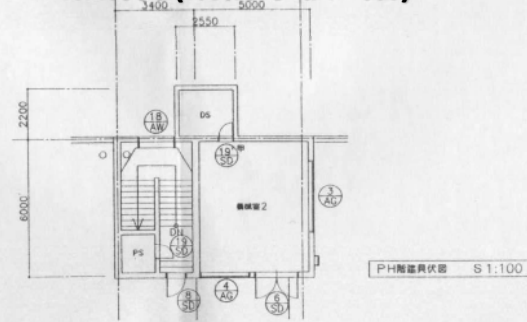
金属製建具特記事項	木製建具特記事項	スチールパーテーション特記事項	建具符号	湧子符号	金物符号																																																												
<ol style="list-style-type: none"> <li>特記仕様のアルミ製建具の規格は70とし、100は数量サックとする。 SD及びWD入替用規格のみは、使用する標準により決定することとする。</li> <li>金物全てを本仕様を提出し、監査員の承認を得る事。</li> <li>特記仕様の湧子、アルミ製ステンレス網とする。</li> <li>網製建具は特記仕様、JIS 5629 網止めの規格 (J 鋼1目、鋼線1目) の上、FP (フック網製網) とする。</li> <li>特記仕様のフック網製は、定 - 1.6mm、ドア規格は40mmとする。</li> <li>SD網は、定 - 2.3mm網規格とする。</li> <li>出入口扉、ハンドル等の高さは、FL+900mmとする。</li> <li>特記仕様の湧子、小口サイズとする。</li> <li>特記仕様の湧子は、ソーリングとされる。</li> <li>オペレーター扉は、オイル工業 SL-80規格とする。</li> <li>ステンレスは、SUS304HL仕上とする。</li> <li>加工、組立前に必ず施工図を提出し、監査員の承認を得る事。</li> <li>防火扉のくぐり戸には、監視カメラを設ける事。</li> </ol> <p>※ 特記仕様の建具符号は、内観とする。</p>	<ol style="list-style-type: none"> <li>建具は全て監査員により仕様を決定する事。</li> <li>金物全てを本仕様を提出し、監査員の承認を得る事。</li> <li>フック網の規格は、シヤ仕様 4mm T-22とし、網止りの部分 (網用、両面網) は、網止め網とする。</li> <li>特記仕様のドア規格は40mmとする。</li> <li>網製建具は、OP仕上とする。</li> <li>WDのステンレス規格は、定 - 1.6mm網規格とする。</li> <li>出入口扉、ハンドル等の高さは、FL+900mmとする。</li> <li>特記仕様の湧子、戸送り (網用、両面網) は、監視カメラの設置に合わせる。</li> <li>ステンレスは、SUS304HL仕上とする。</li> <li>加工、組立前に必ず施工図を提出し、監査員の承認を得る事。</li> </ol> <p>※ PW規格については、AWの規格と同等とする事とする。</p>	<ol style="list-style-type: none"> <li>ドア本体の両面仕上げは、網製メッシュ規格 0.6mmメッシュ規格仕上とする。 下枠材は、網製規格コナック材、規格は30mmとする。</li> <li>パネルの仕様は、1ドア仕様と同等、下枠材は、ペーバーハニカムとする。</li> <li>ドア本体の湧子は、ソーリング仕上とする。</li> <li>引違い用戸は、通し網 (3本仕様) とする。</li> <li>網製は、SUS304 1.5mmHL仕上とする。</li> <li>パネルに湧子付コンセント、スイッチの設置については、網製網と十文字合わせとする。</li> <li>出入口扉、ハンドル等の高さは、FL+900mmとする。</li> <li>加工、組立前に必ず施工図を提出し、監査員の承認を得る事。</li> </ol>	<table border="0"> <tr><td>AD</td><td>アルミ製戸</td></tr> <tr><td>AW</td><td>アルミ製扉</td></tr> <tr><td>AC</td><td>アルミ製ガラス</td></tr> <tr><td>SD</td><td>ステンレス製戸</td></tr> <tr><td>PT</td><td>スチールパーテーション</td></tr> <tr><td>SLW</td><td>スライディングウォール</td></tr> <tr><td>GB</td><td>ガラスブロック扉</td></tr> <tr><td>WD</td><td>木製戸</td></tr> <tr><td>WW</td><td>木製扉</td></tr> <tr><td>TB</td><td>トイレブース</td></tr> <tr><td>PW</td><td>プラスチック扉</td></tr> </table> <p>防火戸</p> <table border="0"> <tr><td></td><td>甲種防火戸</td></tr> <tr><td></td><td>乙種防火戸</td></tr> </table>	AD	アルミ製戸	AW	アルミ製扉	AC	アルミ製ガラス	SD	ステンレス製戸	PT	スチールパーテーション	SLW	スライディングウォール	GB	ガラスブロック扉	WD	木製戸	WW	木製扉	TB	トイレブース	PW	プラスチック扉		甲種防火戸		乙種防火戸	<table border="0"> <tr><td>PG</td><td>湧子網</td></tr> <tr><td>FL</td><td>フロート網</td></tr> <tr><td>F</td><td>網製湧子</td></tr> <tr><td>PW</td><td>湧子網入り網</td></tr> <tr><td>FW</td><td>湧子網入り網</td></tr> <tr><td>T</td><td>湧子網</td></tr> </table> <p>(※ 網製網 - 内)</p>	PG	湧子網	FL	フロート網	F	網製湧子	PW	湧子網入り網	FW	湧子網入り網	T	湧子網	<table border="0"> <tr><td>FH</td><td>フロアエレベーター</td></tr> <tr><td>PH</td><td>ピストンエレベーター</td></tr> <tr><td>AH</td><td>オートエレベーター</td></tr> <tr><td>CL</td><td>シャッター扉</td></tr> <tr><td>L</td><td>錠</td></tr> <tr><td>DC</td><td>ドアチェック</td></tr> <tr><td>DS</td><td>ドラフトバー</td></tr> <tr><td>F</td><td>フランジ</td></tr> <tr><td>R</td><td>レバーハンドル</td></tr> </table> <p>湧子</p> <table border="0"> <tr><td>T-1</td><td></td></tr> <tr><td>T-2</td><td></td></tr> </table>	FH	フロアエレベーター	PH	ピストンエレベーター	AH	オートエレベーター	CL	シャッター扉	L	錠	DC	ドアチェック	DS	ドラフトバー	F	フランジ	R	レバーハンドル	T-1		T-2	
AD	アルミ製戸																																																																
AW	アルミ製扉																																																																
AC	アルミ製ガラス																																																																
SD	ステンレス製戸																																																																
PT	スチールパーテーション																																																																
SLW	スライディングウォール																																																																
GB	ガラスブロック扉																																																																
WD	木製戸																																																																
WW	木製扉																																																																
TB	トイレブース																																																																
PW	プラスチック扉																																																																
	甲種防火戸																																																																
	乙種防火戸																																																																
PG	湧子網																																																																
FL	フロート網																																																																
F	網製湧子																																																																
PW	湧子網入り網																																																																
FW	湧子網入り網																																																																
T	湧子網																																																																
FH	フロアエレベーター																																																																
PH	ピストンエレベーター																																																																
AH	オートエレベーター																																																																
CL	シャッター扉																																																																
L	錠																																																																
DC	ドアチェック																																																																
DS	ドラフトバー																																																																
F	フランジ																																																																
R	レバーハンドル																																																																
T-1																																																																	
T-2																																																																	





# 日常清掃(消防学校3階)

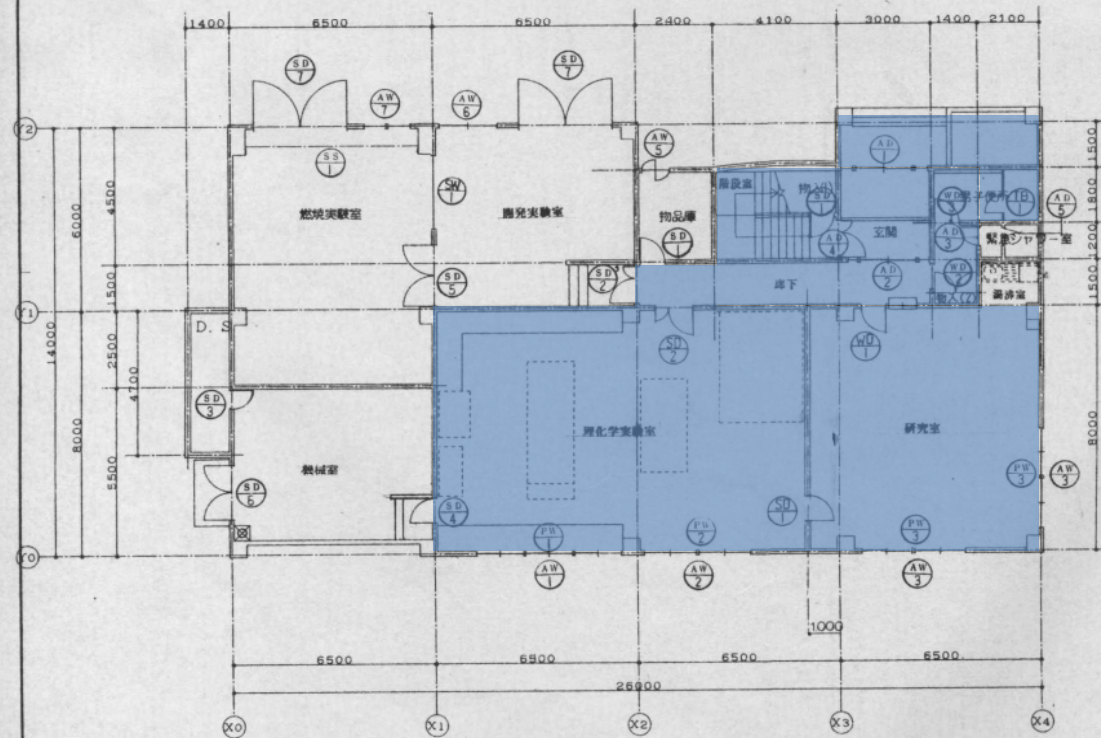
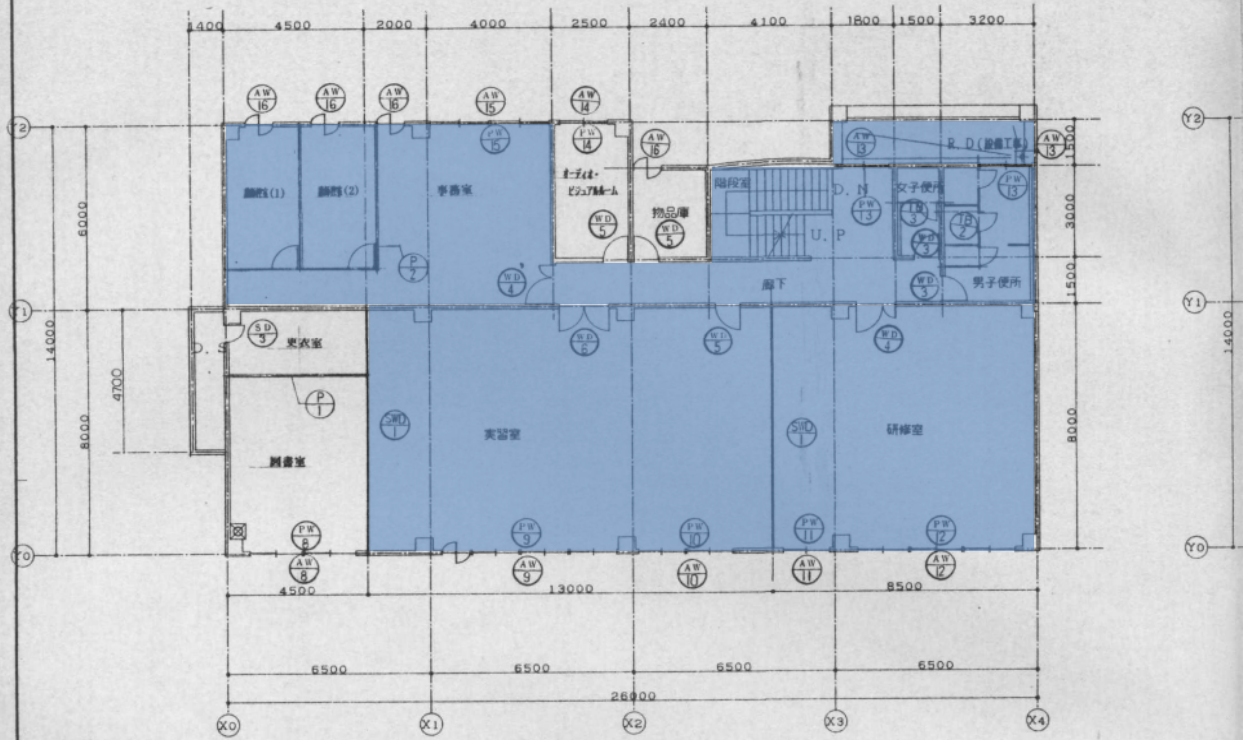
別添3



3階建築図 S 1:100

# 日常清掃(消防科学研究所1階・2階)

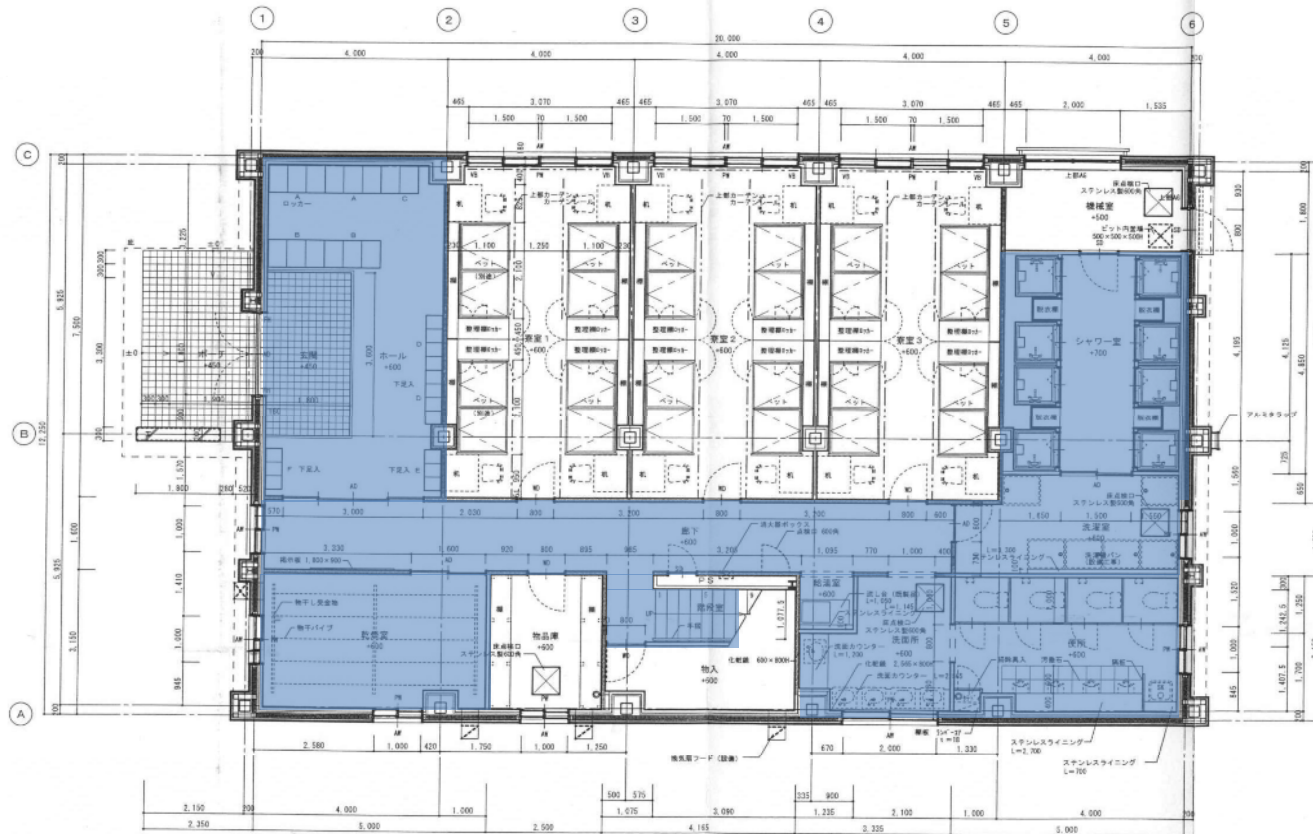
別添4





# 日常清掃(北鐘寮南棟1階)

別添5

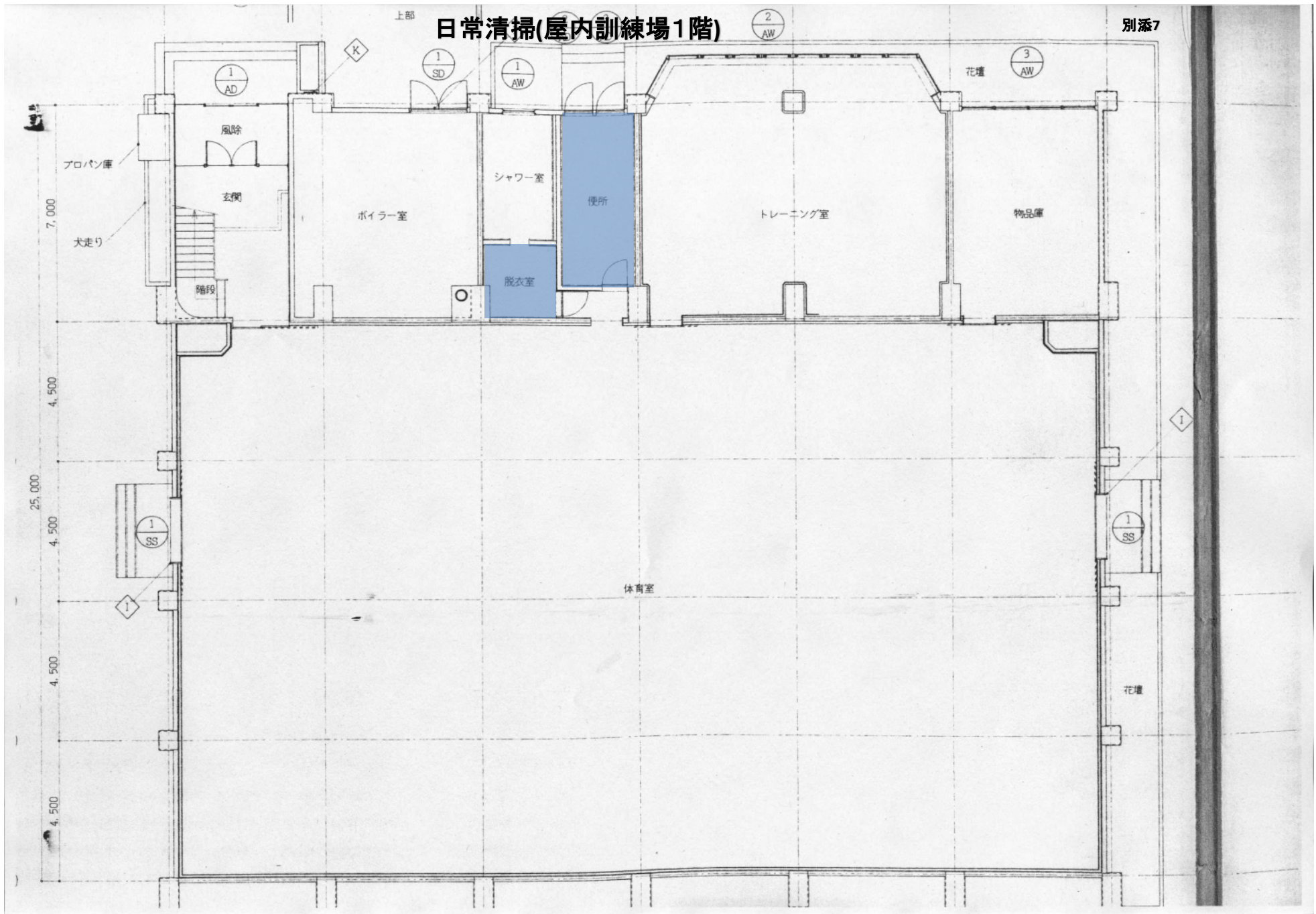


1時間別火割仕切り (天井裏まで上)



# 日常清掃(屋内訓練場1階)

別添7





日常清掃(屋内訓練場2階)

別添8

