

9347 東区東苗穂12条1丁目1-3



地図番号	境界標の種類及び筆界点の記号又は点名				
	種類	コンクリート標	木 杭	アルミプレート	金 属 錘
区し-29	既設				
	新設				
与点の種類	イ. 公共基準点	ロ. 図 根 点	ハ. 登記基準点	ニ.	
座標系	12系				

地 番	1-1、 1-3	主 地 積 測 量 図
土地の所在	札幌市東区東苗穂12条1丁目	

与点の成果

点 名	X座標	Y座標	備 考
1018A	-98909.415	-67999.332	街区基準点
10C23	-98635.260	-67970.082	街区基準点
10C24	-98842.945	-68092.202	街区基準点
10C20	-98745.296	-67747.700	街区基準点

(世界測地系)

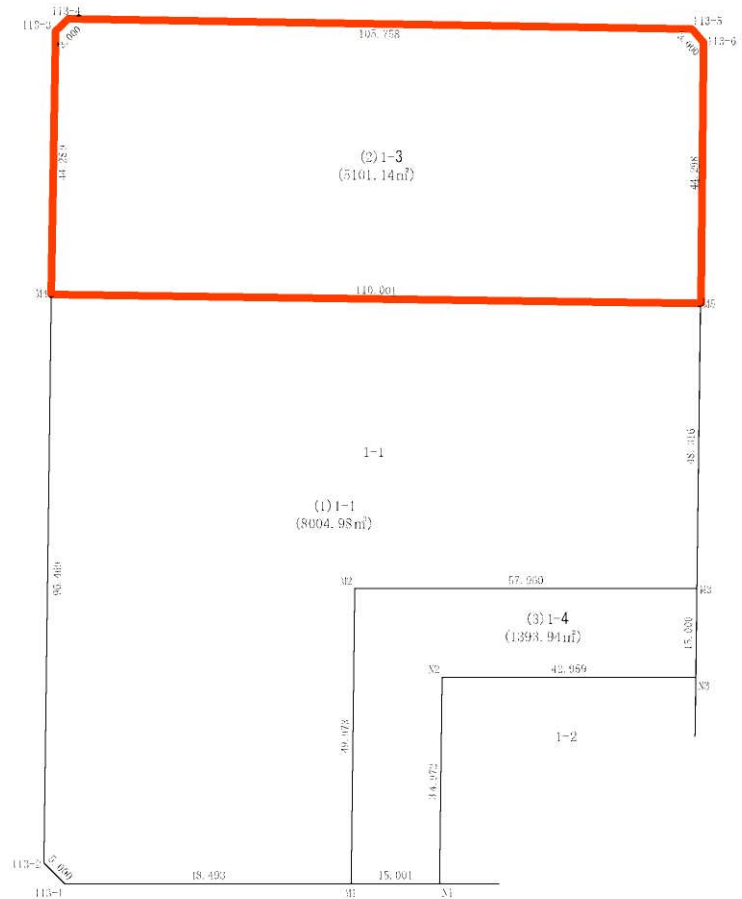
求積表

地 番		(1) 1-1				
測点名	境界標種	X 座 標	Y 座 標	$X_{n+1}-X_n-1$	$Y (X_{n+1}-X_n-1)$	
113-1		-98847.985	-68087.929	28.460	-1938395.250701	
113-2		-98843.165	-68089.261	88.442	-6021950.421362	
M4		-98759.540	-68041.160	28.464	-1938723.578240	
M5		-98814.701	-67945.987	-97.038	6593410.532493	
M3		-98856.582	-67970.078	-13.615	825412.611970	
M2		-98828.316	-68020.678	-15.052	1023847.245256	
M1		-98871.934	-68045.594	-10.800	1338388.788386	
倍 面 積						-15009.972198
面 積						8004.9860990
地 積						8004.98 m

地 番		(2) 1-				
測点名	境界標種	X 座 標	Y 座 標	$X_{n+1}-X_n-1$	$Y (X_{n+1}-X_n-1)$	
M4		-98759.540	-68041.160	93.540	-8365182.476840	
113-3		-98721.152	-68019.077	39.168	-2664171.207936	
113-4		-98720.375	-68018.179	-52.263	3554049.401287	
113-5		-98773.405	-67924.677	-55.927	3798823.410379	
113-6		-98776.302	-67923.906	-41.290	2804985.374400	
M5		-98814.701	-67945.987	16.759	-1138709.796123	
倍 面 積						-10202.294643
面 積						5101.1473215
地 積						5101.14 m

地 番		(3) 1-				
測点名	境界標種	X 座 標	Y 座 標	$X_{n+1}-X_n-1$	$Y (X_{n+1}-X_n-1)$	
N1		-98878.950	-68032.498	-22.998	1564679.421302	
M1		-98871.934	-68045.594	50.634	-3445420.605596	
M2		-98828.316	-68020.678	15.052	-1023847.245256	
M3		-98856.582	-67970.078	-41.263	2805057.148982	
N3		-98869.585	-67977.557	7.947	-540217.645470	
N2		-98848.638	-68015.061	-9.345	636961.046265	
倍 面 積						-2787.880583
面 積						1393.9462910
地 積						1393.94 m

総合計面積	14500.0737115 m2
-------	------------------



作 成 者	公益社団法人 札幌公共嘱託登記士地家屋調査士協会	
	事務所 札幌市北区屯田3条2丁目8番45号	(平成28年 11月 9日測量)
	社員 土地家屋調査士 大西 昭雄	(平成28年 11月 10日作成)

申 請 人		縮 尺	1/1000
-------	--	-----	--------