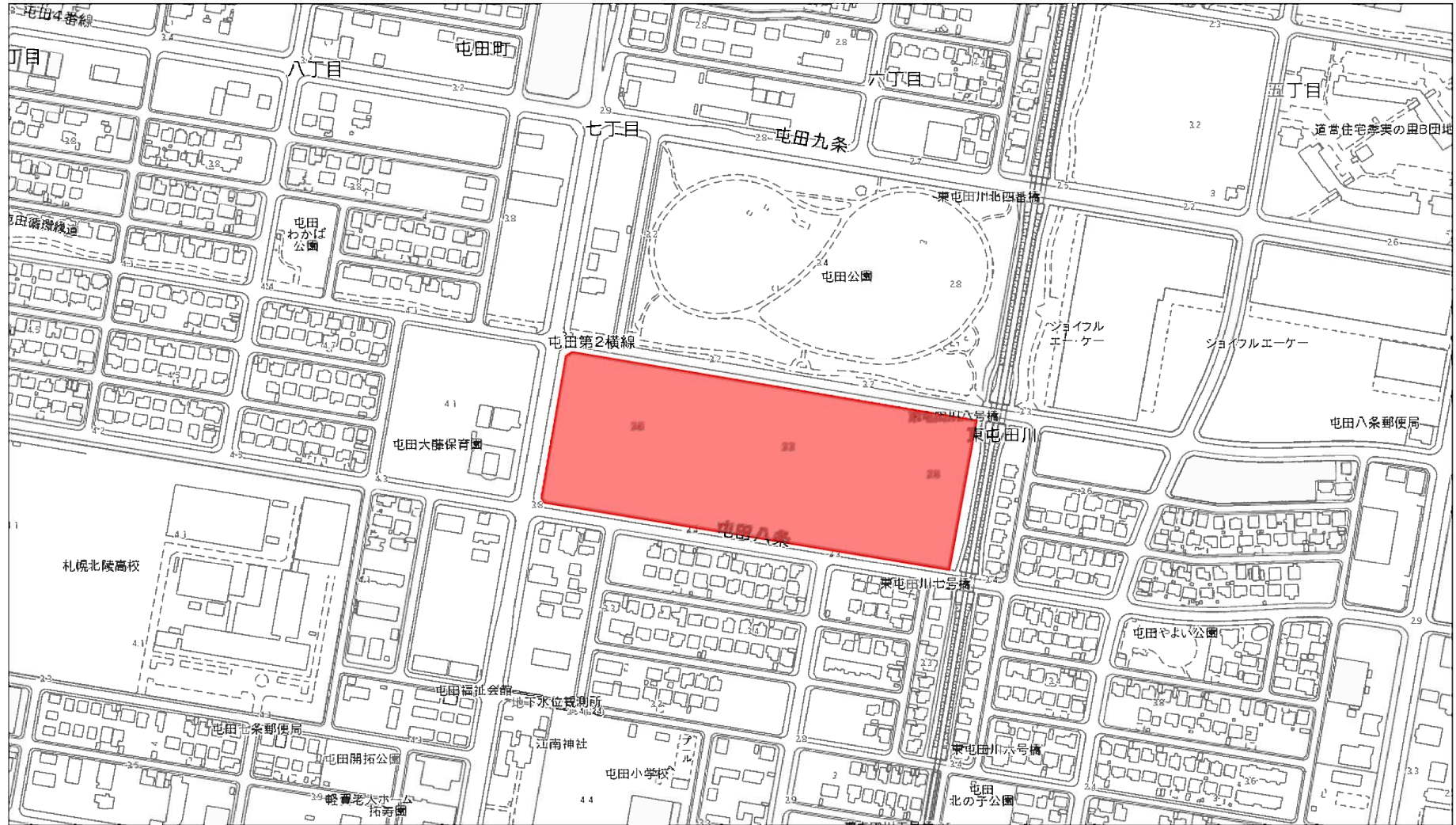


5842 北区屯田8条6丁目1-1ほか



管 理 用 図 面

地図番号	境界線の種類及び算界点の記号又は点名			
	種類	土地家屋調査士専用標	コンクリート標	
区-13	既設		N1-N7	
区-14	新設		M1, M2	
与点の種類	イ. 公共基準点	ロ. 図根点	ハ. 登記基準点	ニ.

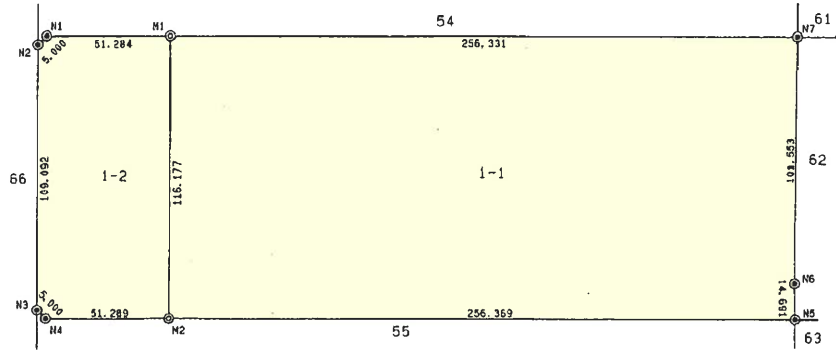


地番	1-1.1-2	土地積測量	所在区
土地の所在	札幌市北区屯田8条6丁目		

求 積 表

地番	1-1			
NO	Xn	Yn	Xn · (Yn+1 - Yn-1)	距離
M1	-95361.094	-74343.467	26035390.522786	256.332
M2	-95475.385	-74364.316	-22087943.893595	116.177
N5	-95521.455	-74112.120	-24311356.554950	256.369
N6	-95506.948	-74109.804	-1988741.178204	14.691
N7	-95407.096	-74091.297	22293108.272648	101.553
		合計	-59542.831325	
	合計	面積	29771.4156625	
		地積	29771	㎡

地番	1-2			
NO	Xn	Yn	Xn · (Yn+1 - Yn-1)	距離
N1	-95351.891	-74393.918	5202780.580524	51.284
N2	-95354.735	-74398.031	2259335.091090	5.001
N3	-95462.055	-74417.612	1597939.338645	109.092
N4	-95466.168	-74414.770	-5087984.889728	4.999
M2	-95475.385	-74364.316	-6807681.376655	51.289
M1	-95361.094	-74343.467	2822879.104588	116.177
		合計	-12712.151536	
	合計	面積	6356.0757680	
		地積	6356	㎡



官公署証明番号 平成 年 月 日

作製者 札幌市西区八軒10条東1丁目5番地
株式会社武田測量設計事務所
平成20年9月11日作製



申請人

縮尺 1/2000