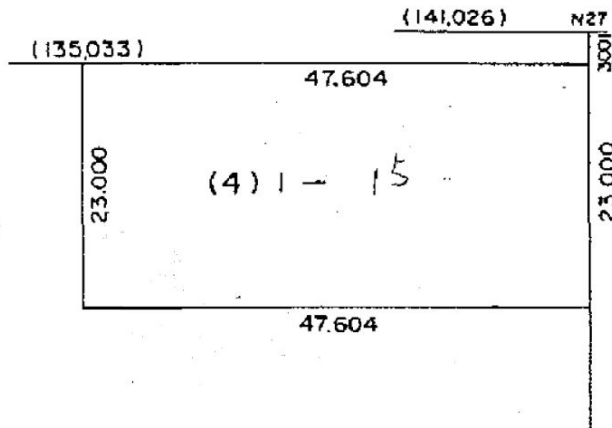


地図番号	境界標の種類及び境界点の記号又は点名			
	種類	土地家屋調査士専用標	コンクリート標	木杭
既設			N1, N2, N5, N6, N27, N30 N33, N34, N38, N39, N40	
新設			N41, N42, N43, N44, N45 N46, N48, N49, N50	
与点の種類	イ. 公共基準点	ロ. 図根点	ハ. 登記基準点	ニ.

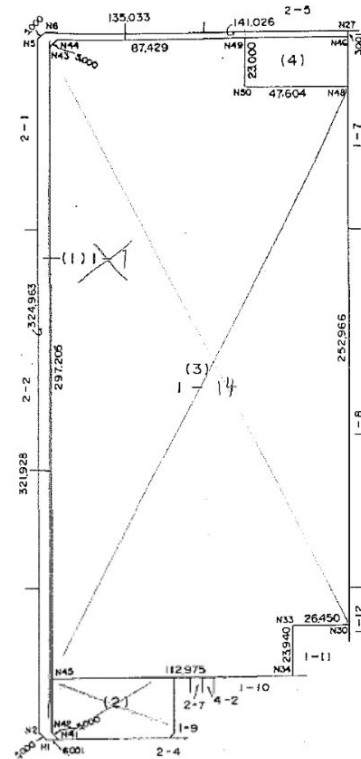
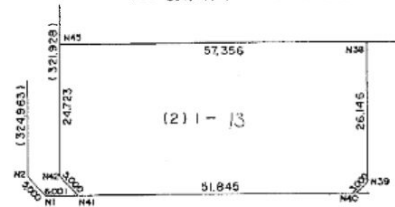


地番	1	土地積測	在所	図	①/②
土地の所在	札幌市豊平区豊平5条11丁目			その他	691

(4) 拡大図 S=1/500



(2) 拡大図 S=1/1000



官公署証明番号 平成 年 月 日

作製者

札幌市北区新琴似8条1丁目1番
土地家屋調査士 大田 伸之



(平成 8 年 6 月 25 日作製)



申請人

札幌市長 桂 信 雄

縮尺

1/2500