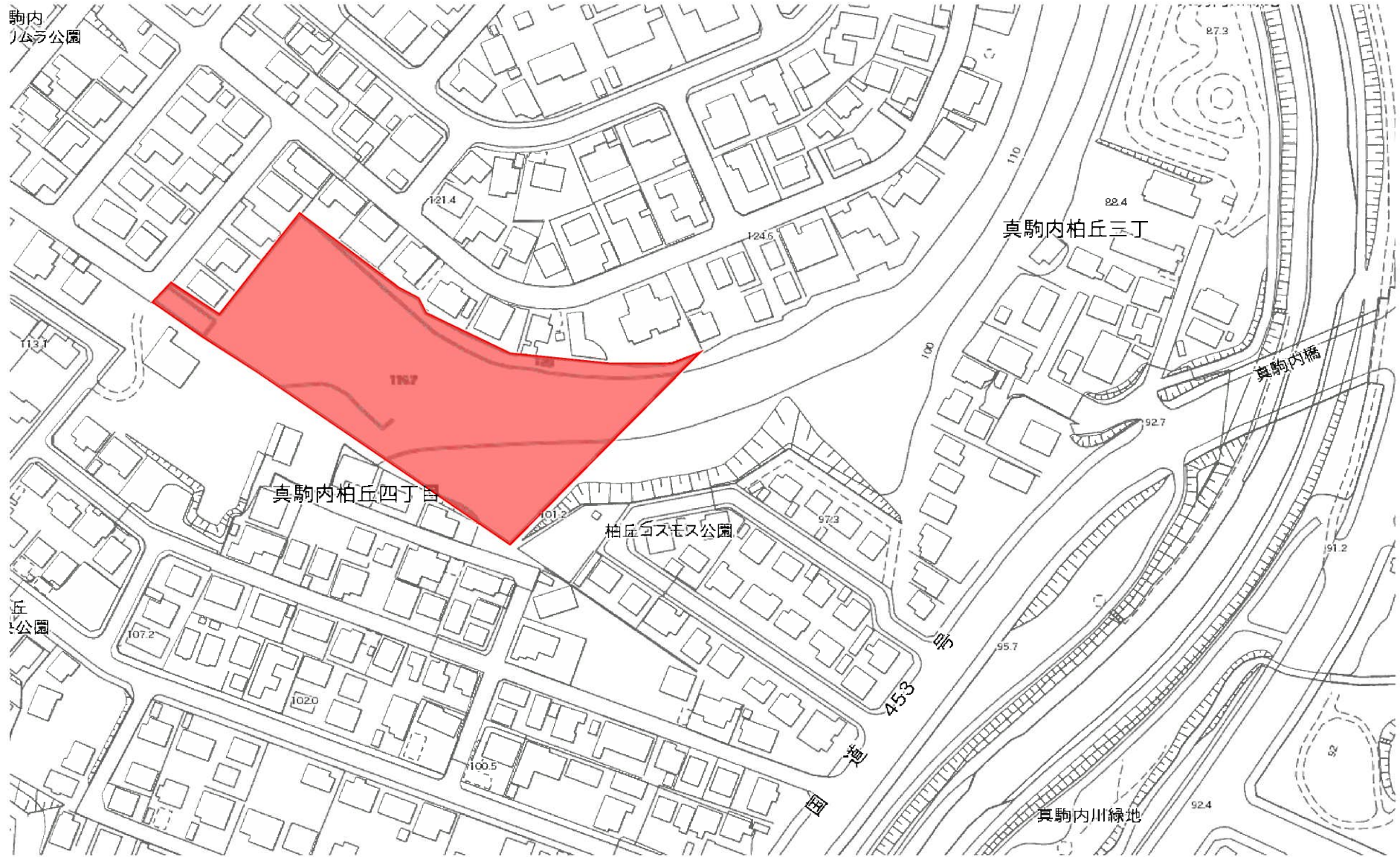


5598 南区柏丘4丁目461-168他





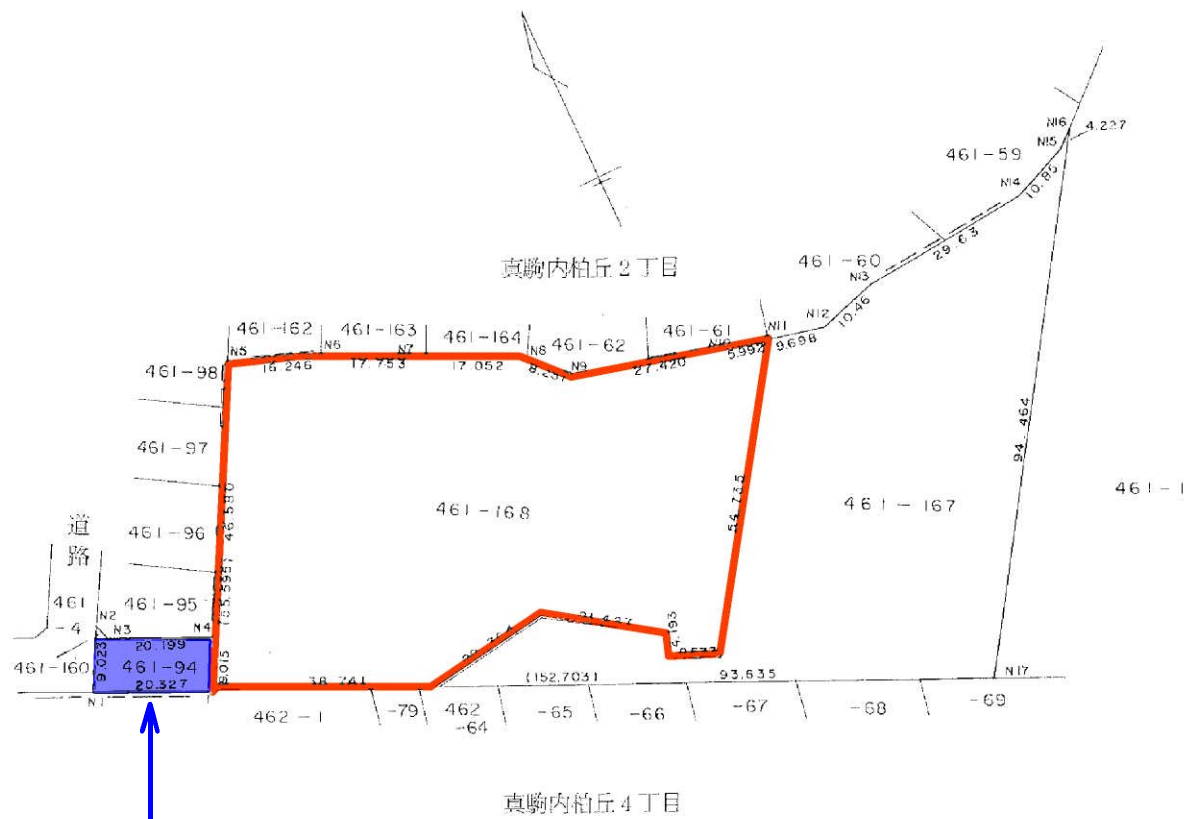
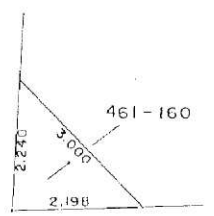
管理用図面

土地積測量図 4255

地図番号	境界標の種類及び境界点の記号又は点名			
	種類	コンクリート標		
	既設			
	新設			

地番	461-94 外 3
土地の所在	札幌市南区真駒内柏丘 ² / ₄ 丁目

拡大図 S=1:100



通路部分

地番	地積 m ²	備考
461-94	182.3670	柏丘 ² / ₄ 丁目
461-160	2.4525	"
461-167	3678.3451	柏丘 ⁴ / ₄ 丁目
461-168	4581.2800	"
合計	8444.43	

作製者	札幌市白石区北郷4条3丁目3番41号	株式会社 早坂測量	申請人	縮尺	1/1000
	土地家屋調査士 早坂忠治				

(札幌土地家屋調査士会用紙)

