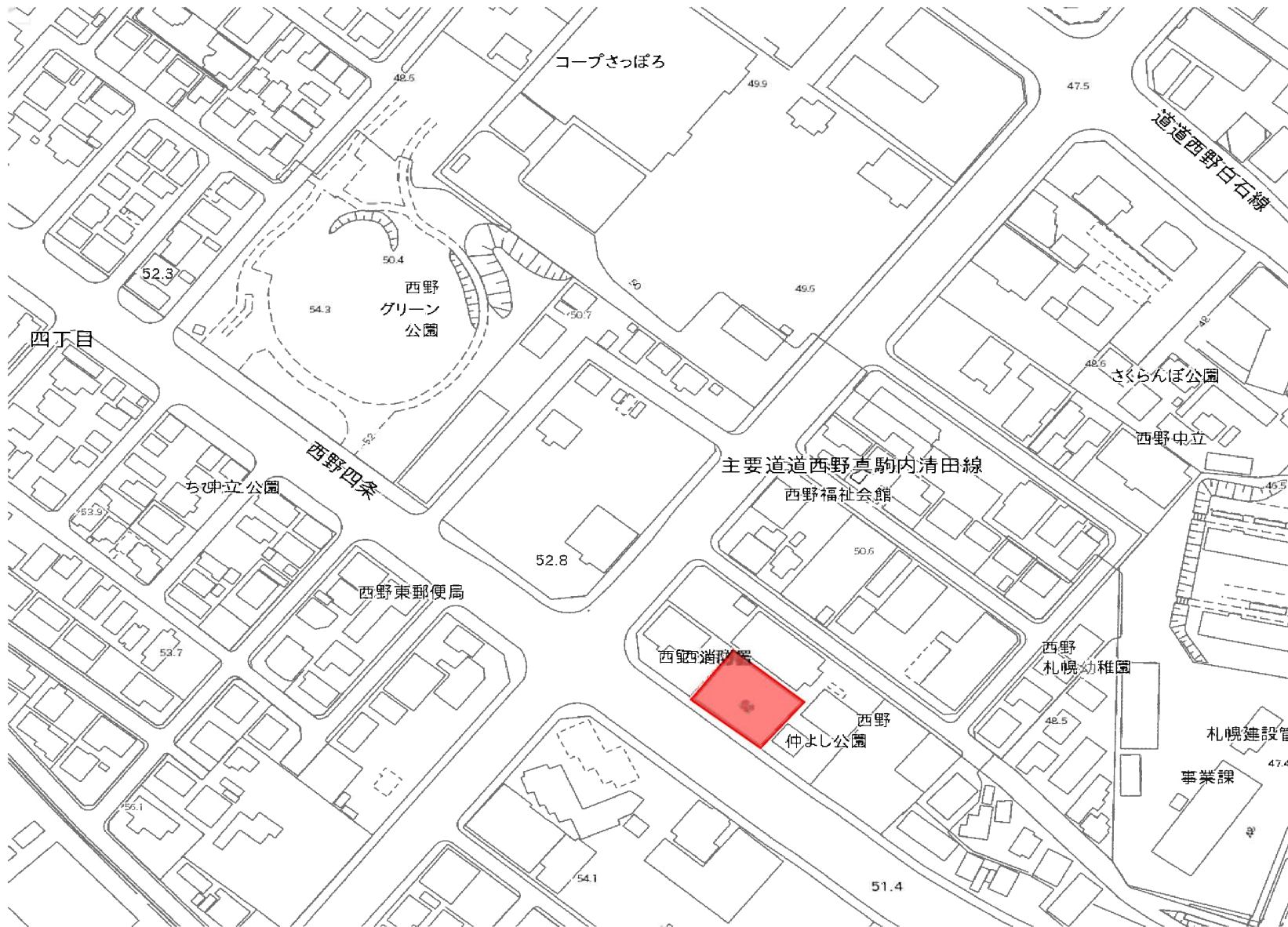


5557 西区西野3条2丁目180-1



地図番号	境界線の種類及び新界線の記号又は点名		
	種類	土地家屋調査士専用標	コンクリート標
与点の種類	既設		K497, K498, A
	新設		K512, K513
与点の種類 (1) 公共基準点 (2) 口・団 根 点 (3) 八 登記基準点 (4) 二			



地 番	180-1	土 地 所 在 図	土地積測量図
土地の所在	札幌市西区西野3条2丁目 その他 60		

与点の成果

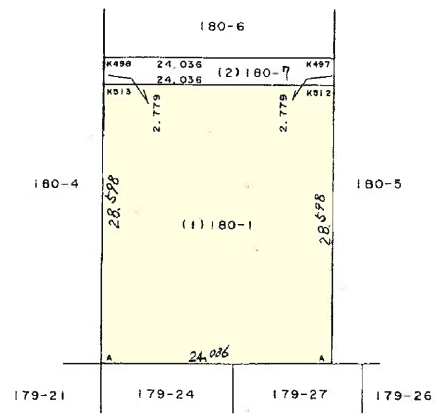
測点名	X 座 標	Y 座 標
NO13482	-103130.532	-78684.452
NO13536	-102400.407	-78922.904
NO13537	-102446.758	-77943.929
NO13539	-103137.944	-78083.154

(旧測地系)

座標求積表

残地番	(1) 180-1	公 簿	754.1859	繪 計	66.7962875
		残地	687.3896125 m ²		

地 番	(2) 180-17				
測 点	X _n	Y _n	(X _{n+1} -X _n -1)	(X _{n+1} -X _n -1)	Y _n
K512	-102806.493	-78570.987	20.323	-1596798.168801	
K497	-102804.723	-78573.130	-16.783	1318692.840790	
K498	-102823.276	-78588.410	-20.323	1597152.256430	
K513	-102825.046	-78586.268	16.783	-1318913.335844	
					倍 面 積
					133.592575
					面 積
					66.7962875



官公署証明番号 平成 年 月 日

作製者 札幌市白石区栄通3丁目5番15号
土地家屋調査士 平岡信夫
(平成14年8月26日作製)



申請人 札幌市長 桂信雄

縮尺 1/500