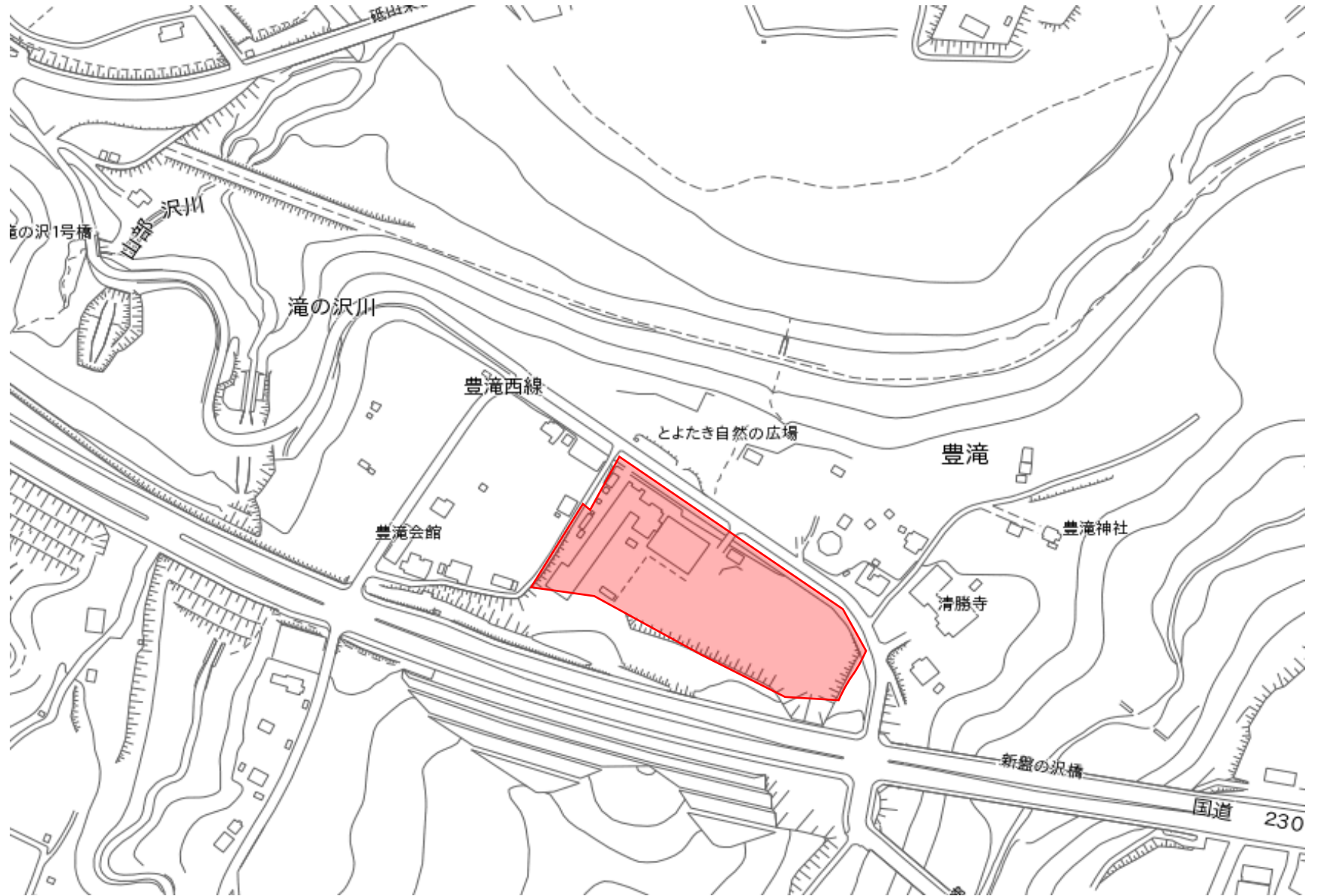


806 南区豊滝492-1



公用

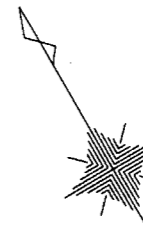
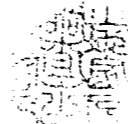
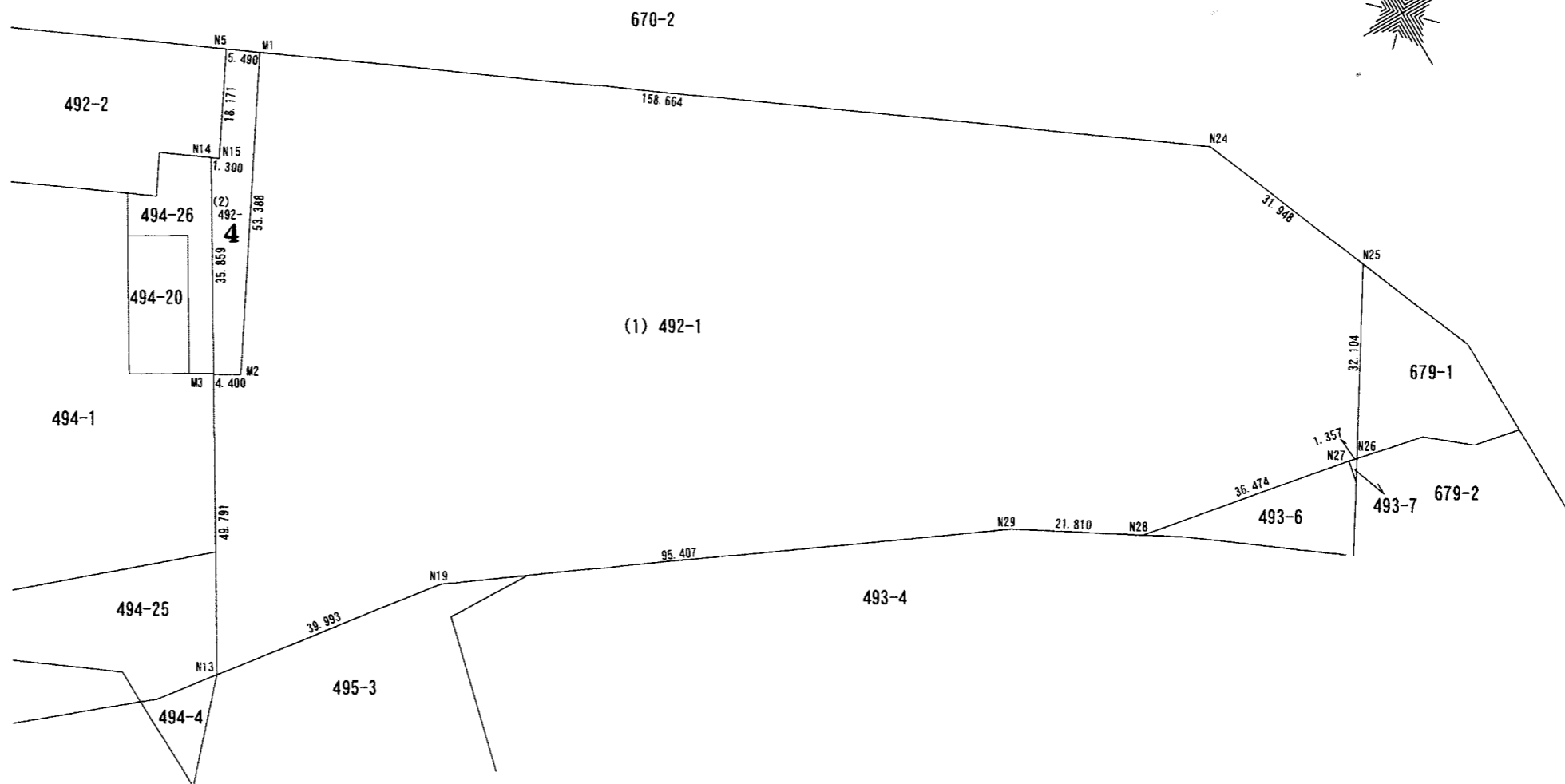
登記年月日：令和4年3月10日

土地積所測量図

地番	(1) 492-1, (2) 492-4
土地の所在	札幌市南区豊滝

地図番号	境界標の種類及び筆界点の記号又は点名		
	種類	土地家屋調査士専用標	コンクリート標 木杭
連C-330	既設		N5, N13, N14, N15 N24, N26, N29
	新設		M1, M2, M3 N19, N25, N27, N28
与点の種類	イ. 公共基準点	ロ. 図根点	ハ. 登記基準点ニ

2-1



これは図面に記録されている内容を証明した書面である。  
令和4年3月16日  
札幌法務局南出張所

登記官

鈴木寛恵



官公署証明番号	令和 年 月 日
作成者	札幌市豊平区美園1条1丁目1番3-901号 土地家屋調査士 中田 賢 (令和 3 年 10 月 6 日作成)

申請人	札幌市長 秋元克広	縮尺	1/1000
-----	-----------	----	--------