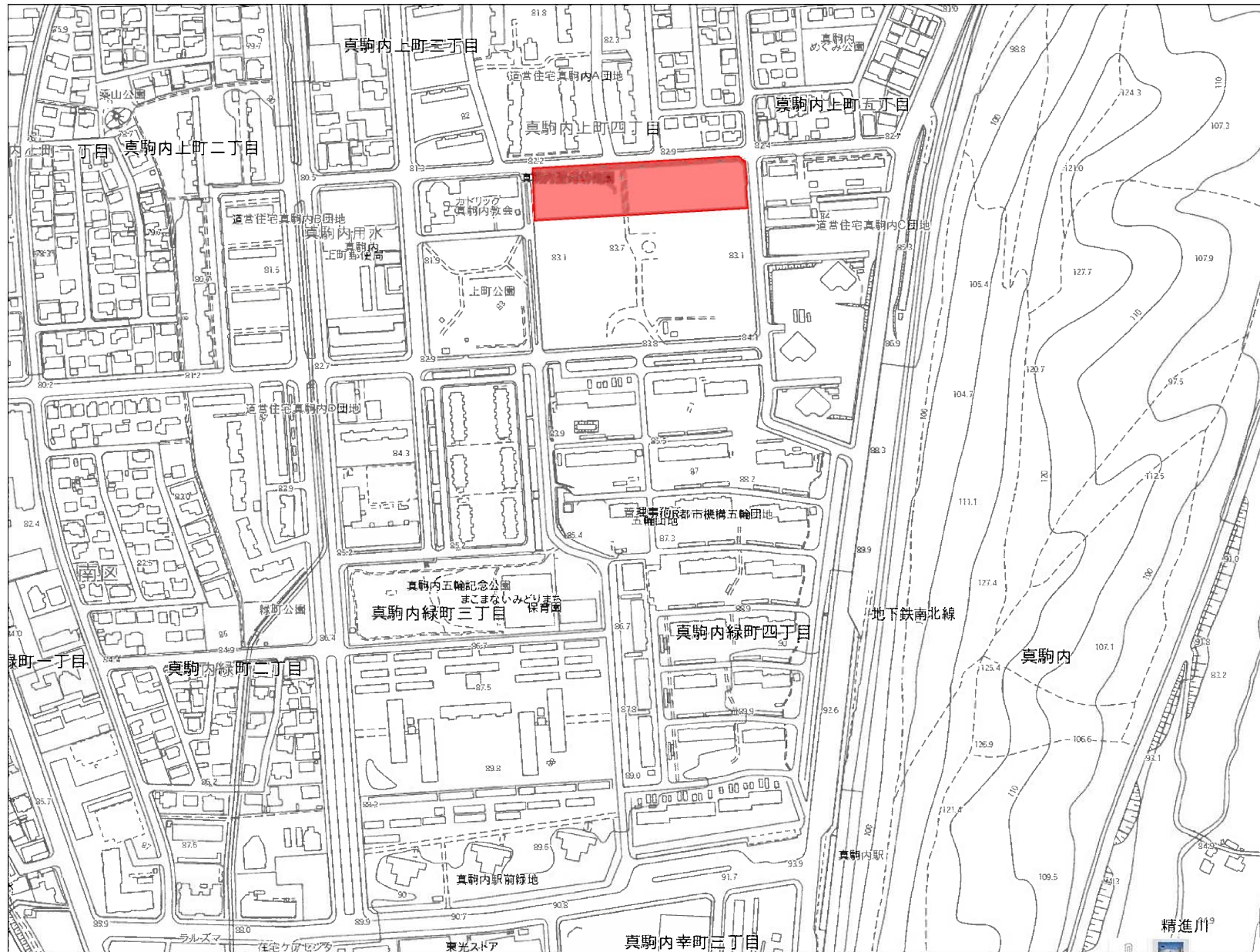


11818 南区真駒内上町4丁目7-2



地図番号 区-B-3	境界線の種類及び境界線の記号又は名称					
	種類	コンクリート線			金属線	無線
	既設		N2, N5, N6, N7, N8 (改埋)			NK1~NK6
新設	N9, N10		N1	N3, N4		
与点の種類	① 公共基準点	口 図根点	八 登記基準点	二		

地番	7-1 (7-2 (2)	地積測量図
土地の所在	札幌市南区真駒内上町4丁目	

与点の表示

世界測地系第12系

点名	X座標	Y座標	備考
10B06	-111085.500	-72655.512	街区基準点
10B07	-111281.886	-72684.412	街区基準点
10B14	-111080.561	-72954.197	街区基準点

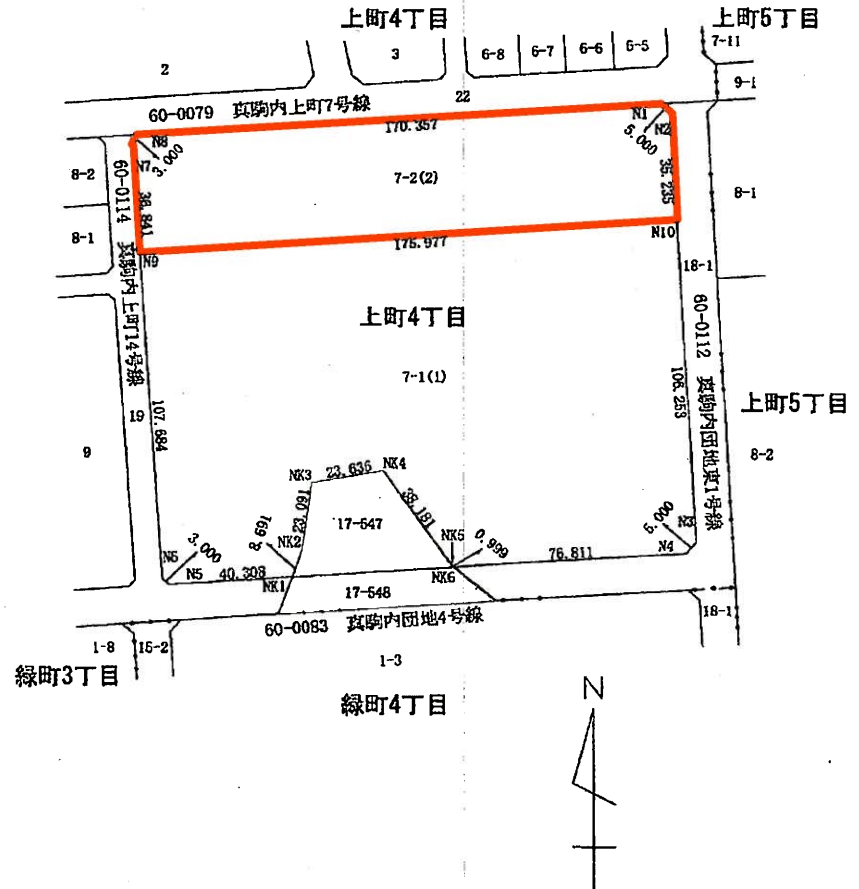
測地成果2011

求積表

地番	7-1(1)				
NO	Xn	Yn	Yn+1-Yn-1	Xn · (Yn+1-Yn-1)	
N9	-111139.841	-72949.440	189.363	-18822976.891283	
N10	-111129.529	-72773.765	181.799	-20203237.242671	
N3	-111236.605	-72767.041	2.800	-311459.694090	
N4	-111239.340	-72770.865	-80.002	8899369.678580	
NK6	-111243.850	-72847.643	-77.458	8616726.133300	
NK5	-111243.226	-72848.423	-22.993	2557915.495418	
NK4	-111212.172	-72870.635	-45.531	5063601.403332	
NK3	-111216.037	-72893.954	-26.919	2993824.500003	
NK2	-111238.845	-72897.655	-6.693	744521.589585	
NK1	-111246.987	-72900.647	-43.331	4820442.327077	
N5	-111249.333	-72940.886	-42.481	4725982.915173	
N6	-111247.340	-72943.128	-8.554	951609.746360	
合計				36219.960974	
合計面積				18109.9804870	
地積				18109.98 m ²	

地番	7-2(2)				
NO	Xn	Yn	Yn+1-Yn-1	Xn · (Yn+1-Yn-1)	
N1	-111091.027	-72779.529	173.808	-19308509.220816	
N2	-111094.353	-72775.795	5.764	-640347.850692	
N10	-111129.529	-72773.765	-173.644	19298976.933676	
N9	-111139.841	-72949.440	-177.834	19764442.484394	
N7	-111103.063	-72951.599	-0.164	18220.902332	
N8	-111100.822	-72949.604	172.070	-19117118.441540	
合計				13863.807354	
合計面積				6831.9036770	
地積				6831.90 m ²	

総合計面積	24941.8841640 m ²
-------	------------------------------



官公署証明番号 平成 年 月 日

作成者

札幌市白石区中央2条5丁目1番15号
土地家屋
測量士 加藤 隆

平成29年 6月22日作成
平成29年 6月 日 測量士



申請人

縮尺

1/2000