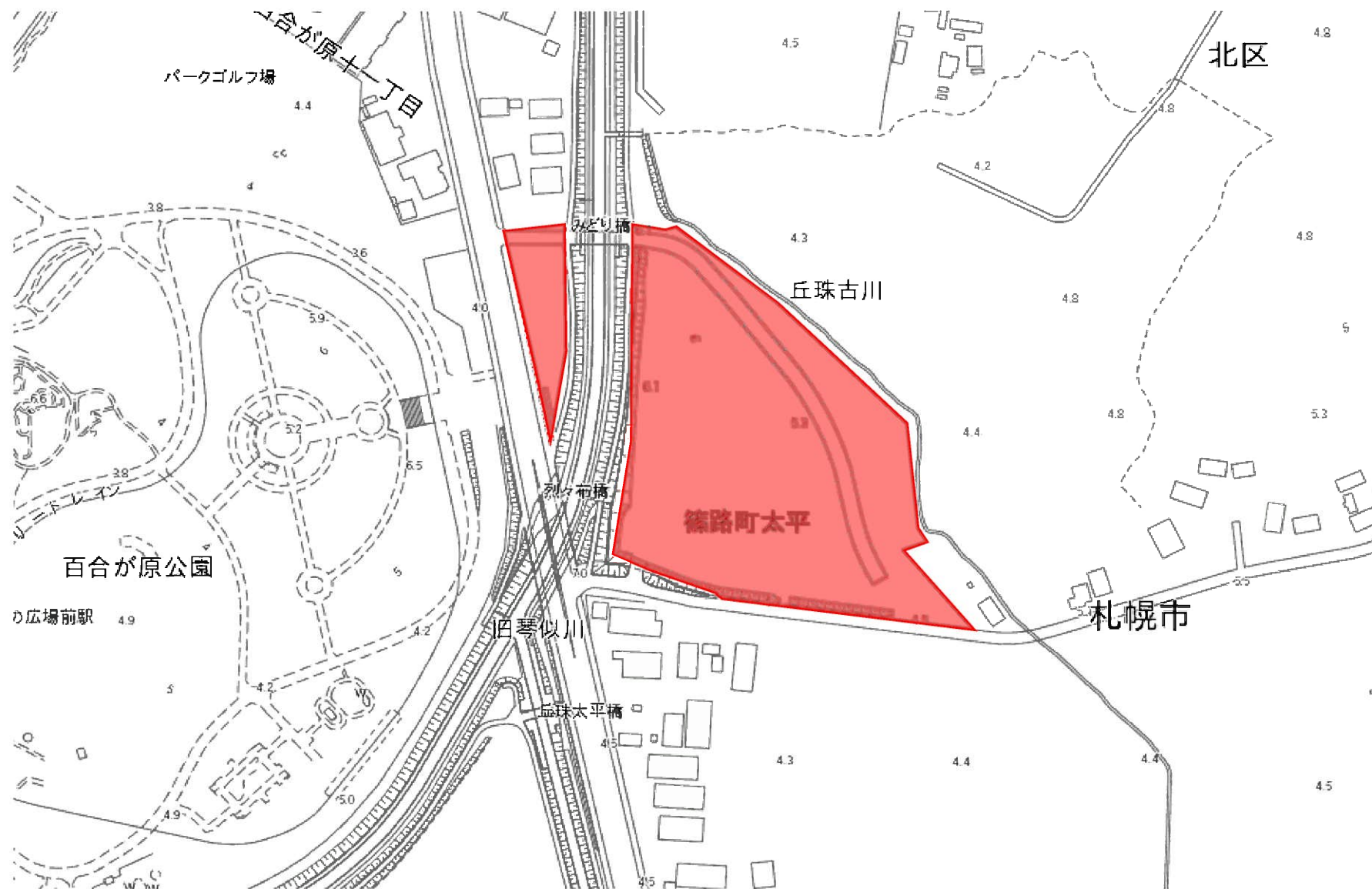


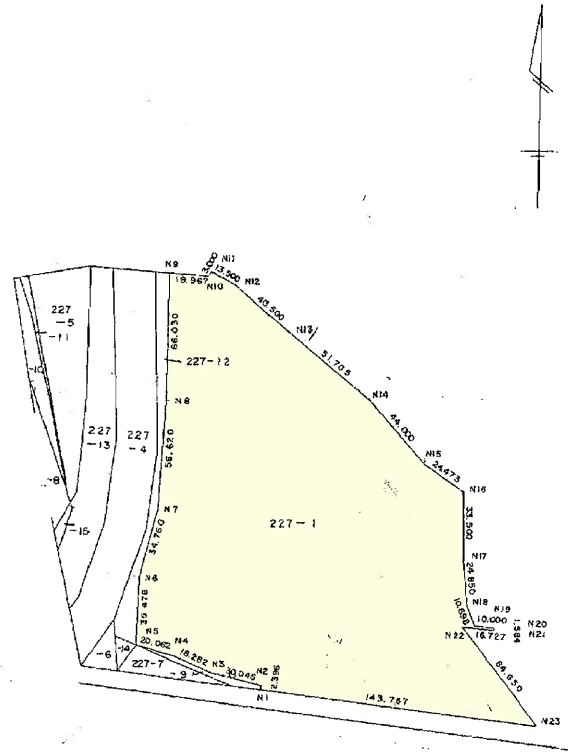
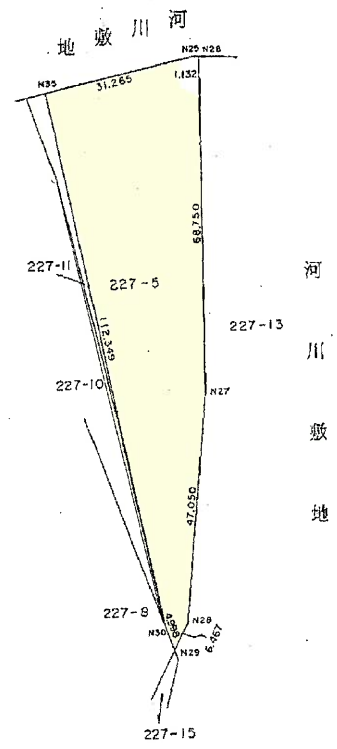
10487 北区篠路町太平227-1、百合が原11丁目227-5



口座番号	基(土地) 50-1	
地番	地目	地積(㎡)
227-1	雑種地	27,959.36
227-5	雑種地	2,246.52
227-11	公衆用道路	101.41
合計		30,307.29

土地の所在 札幌市北区篠路町太平 管理用図面

拡大図 1/1000



原図

札幌市土地開発基金 縮尺 1/2500