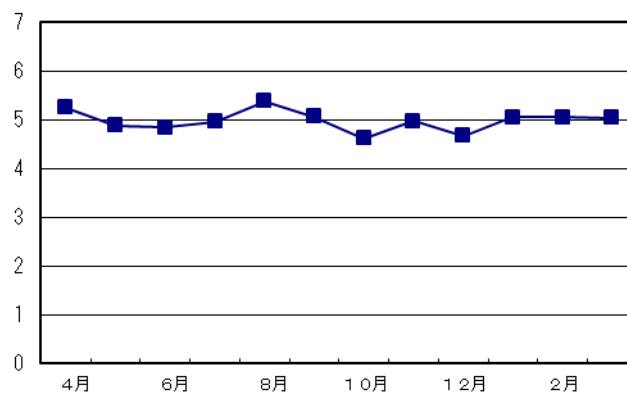


平成 28 年度 酸性雨調査結果

酸性雨 市衛研 月間値 平成 28 年度

	採水量 ml	降水量 mm	pH
4月	234	7.5	5.3
5月	154	4.9	4.9
6月	500	15.9	4.9
7月	350	11.1	5.0
8月	62	2.0	5.4
9月	2,080	66.2	5.1
10月	330	10.5	4.6
11月	310	9.9	5.0
12月	1,520	48.4	4.7
1月	121	3.9	5.1
2月	124	3.9	5.1
3月	188	6.0	5.0
平成28年度	5,973	190.2	4.9

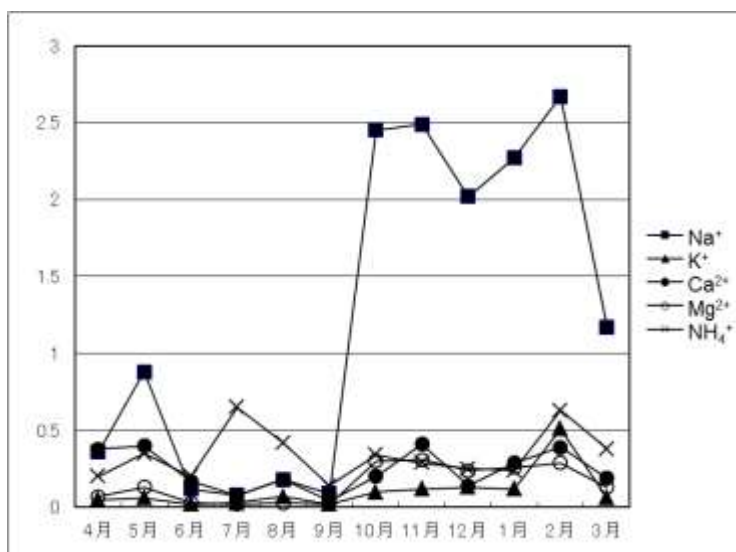


酸性雨 市衛研 pH 月間値 (平成 28 年度)

酸性雨 市衛研 陽イオン 月間値 平成 28 年度

(単位 mg/L)

	Na ⁺	K ⁺	Ca ²⁺	Mg ²⁺	NH ₄ ⁺
4月	0.36	0.05	0.38	0.07	0.20
5月	0.88	0.06	0.40	0.13	0.35
6月	0.12	0.02	0.17	0.03	0.20
7月	0.08	0.03	0.08	0.02	0.65
8月	0.18	0.07	0.18	0.03	0.42
9月	0.09	0.02	0.04	0.02	0.14
10月	2.45	0.10	0.20	0.30	0.34
11月	2.49	0.12	0.41	0.31	0.29
12月	2.02	0.13	0.14	0.24	0.25
1月	2.27	0.12	0.29	0.26	0.24
2月	2.67	0.51	0.39	0.29	0.63
3月	1.17	0.06	0.19	0.13	0.38
年平均	1.00	0.07	0.15	0.13	0.25



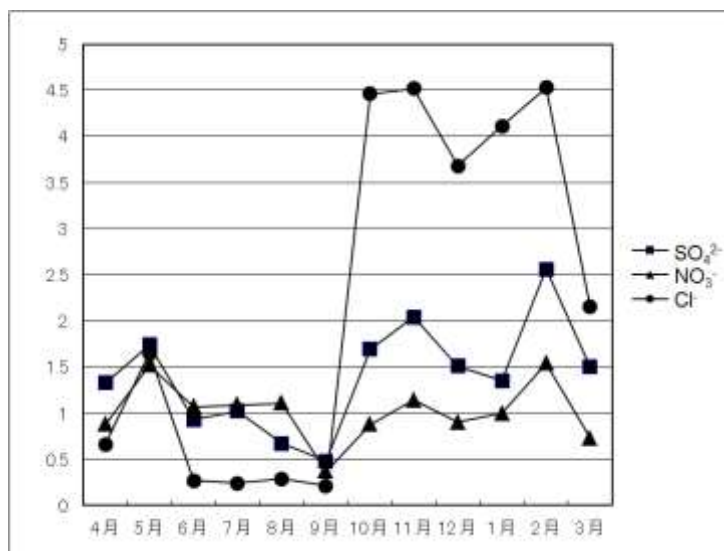
酸性雨 市衛研 陽イオン 月間値

(単位 mg/L)

酸性雨 市衛研 陰イオン 月間値 平成 28 年度

(単位 mg/L)

	SO ₄ ²⁻	NO ₃ ⁻	Cl ⁻
4月	1.33	0.88	0.66
5月	1.74	1.52	1.65
6月	0.93	1.07	0.27
7月	1.02	1.09	0.24
8月	0.67	1.11	0.29
9月	0.48	0.37	0.21
10月	1.69	0.88	4.46
11月	2.04	1.14	4.52
12月	1.51	0.90	3.68
1月	1.35	1.00	4.11
2月	2.56	1.54	4.53
3月	1.50	0.73	2.15
年平均	1.12	0.78	1.84



酸性雨 市衛研 陰イオン 月間値

(単位 mg/L)