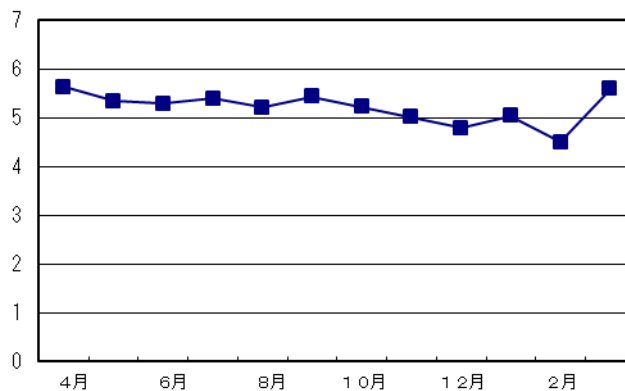


平成 27 年度 酸性雨調査結果

酸性雨 市衛研 月間値 平成 27 年度

	採水量 ml	降水量 mm	pH
4月	1,350	43.0	5.6
5月	650	20.7	5.4
6月	1,610	51.3	5.3
7月	174	5.5	5.4
8月	2,080	66.2	5.2
9月	700	22.3	5.4
10月	800	25.5	5.2
11月	885	28.2	5.0
12月	980	31.2	4.8
1月	700	22.3	5.0
2月	70	2.2	4.5
3月	157	5.0	5.6
平成27年度	10,156	323.4	5.2

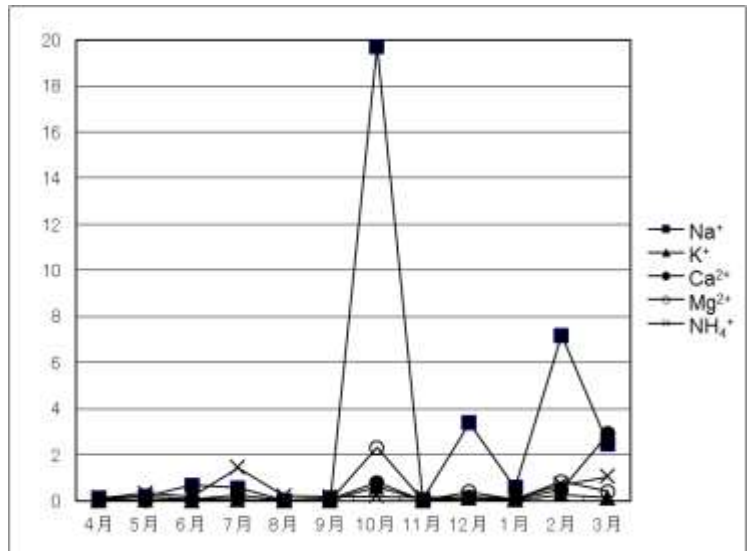


酸性雨 市衛研 pH 月間値 (平成 27 年度)

酸性雨 市衛研 陽イオン 月間値 平成 27 年度

(単位 mg/L)

	Na ⁺	K ⁺	Ca ²⁺	Mg ²⁺	NH ₄ ⁺
4月	0.16	0.04	0.10	0.04	0.13
5月	0.22	0.05	0.19	0.04	0.35
6月	0.70	0.04	0.09	0.09	0.21
7月	0.59	0.06	0.30	0.10	1.45
8月	0.04	0.03	0.04	0.02	0.23
9月	0.14	0.04	0.09	0.03	0.19
10月	19.70	0.63	0.82	2.33	0.22
11月	0.07	0.04	0.06	0.03	0.18
12月	3.41	0.13	0.19	0.40	0.18
1月	0.61	0.05	0.07	0.07	0.11
2月	7.19	0.30	0.50	0.85	0.71
3月	2.47	0.15	2.94	0.42	1.07
年平均	2.19	0.10	0.20	0.27	0.24



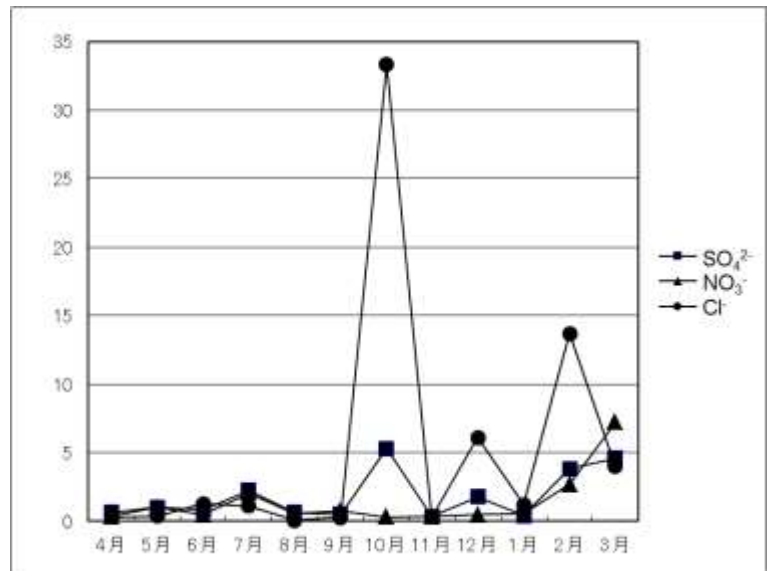
酸性雨 市衛研 陽イオン 月間値

(単位 mg/L)

酸性雨 市衛研 陰イオン 月間値 平成 27 年度

(単位 mg/L)

	SO ₄ ²⁻	NO ₃ ⁻	Cl ⁻
4月	0.65	0.33	0.30
5月	1.01	1.00	0.37
6月	0.81	0.49	1.27
7月	2.24	2.07	1.12
8月	0.65	0.56	0.07
9月	0.51	0.76	0.29
10月	5.31	0.31	33.30
11月	0.35	0.36	0.32
12月	1.80	0.47	6.10
1月	0.42	0.53	1.21
2月	3.84	2.68	13.70
3月	4.60	7.21	4.00
年平均	1.24	0.66	3.80



酸性雨 市衛研 陰イオン 月間値

(単位 mg/L)