

# 鴨々川

魚種が豊富で、活動しやすい地点です

地点/ 対山橋(中央区南15条西4丁目)

川幅/ 6m 水深/ 20~30cm

魚種/ ウグイ、サクラマス(ヤマメ)、ハナカジカ等

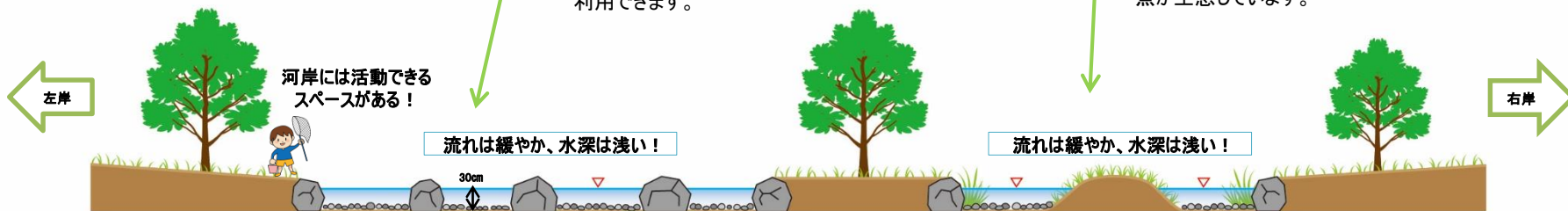
総合評価/ ★★★★★(かなり適している)



水深は浅く、河岸は広いため、環境活動の場として利用できます。



右岸側は、植物が繁茂しており、その隙間に魚が生息しています。



## 生息している魚

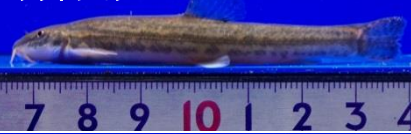
ウグイ



トミヨ属淡水型

鴨々川は途中で川が二股に分かれています。どちらの川も水深は浅く、比較的 safely に活動できます。

フクドジョウ



ハナカジカ

ウグイ、サクラマス(ヤマメ)、ハナカジカ等が生息しており、植物や河床の礫の隙間に生息しています。

サクラマス(ヤマメ)



種和名	生活史	重要種
		札幌市版レッドリスト2016
エソウグイ	淡水で一生活を過ごす種	
ウグイ	河川と海とを行き来する種	
ウグイ属の一種※	種を特定することができないため、生活史は不明	
フクドジョウ	淡水で一生活を過ごす種	
サクラマス(ヤマメ)	河川と海とを行き来する種	保護に留意すべき種
トミヨ属淡水型	淡水で一生活を過ごす種	
ハナカジカ	淡水で一生活を過ごす種	

※:ウグイ属の一種は、幼魚のため種を特定することができませんでした。ジュウサンウグイ、エソウグイ、ウグイの可能性がります。



対山橋の下は、水深が深いので近づかないようにしましょう!

## 環境教育の場としての評価

広さ	安全性	水辺環境	魚種数	魚類個体数	総合
★★★★★	★★★★	★★★★	★★★★	★★★★★	★★★★
河岸は広く、整備されており、活動しやすい	水深は浅く、比較的 safe	ゴミは少なく、きれい	6種類	52個体	かなり適している

評価理由  
一部滑りやすい箇所があるものの、水深は浅く、比較的 safely に活動できます。