

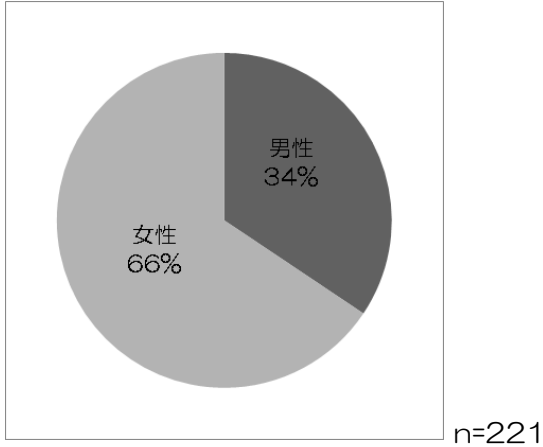
環境広場さっぽろ 2016 来場者アンケート結果

【アンケート実施日】平成 28 年 8 月 5 日～7 日（3日間）

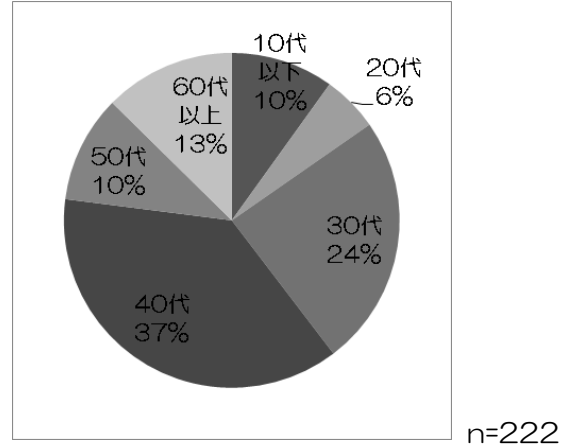
【アンケート回答者数】223 名（8 月 5 日：41 名、6 日：107 名、7 日：75 名）

【アンケート結果】

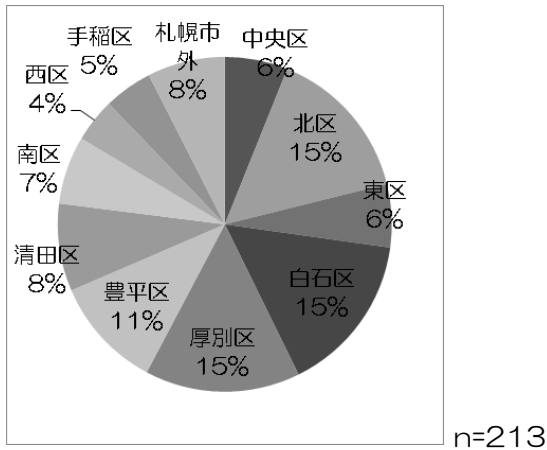
Q1. 性別



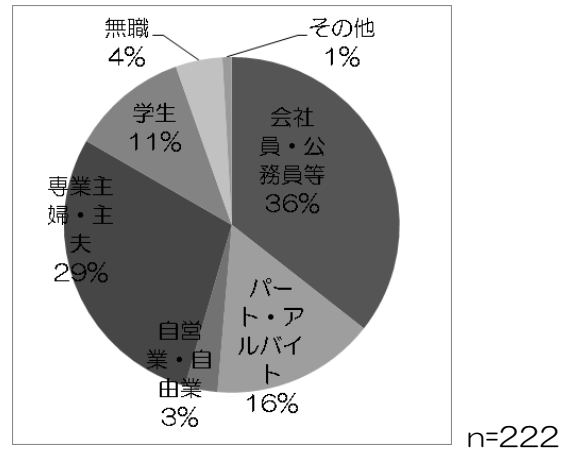
Q2. 年代



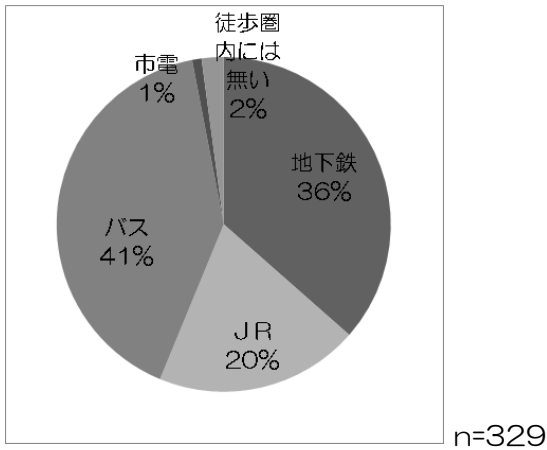
Q3. 居住地



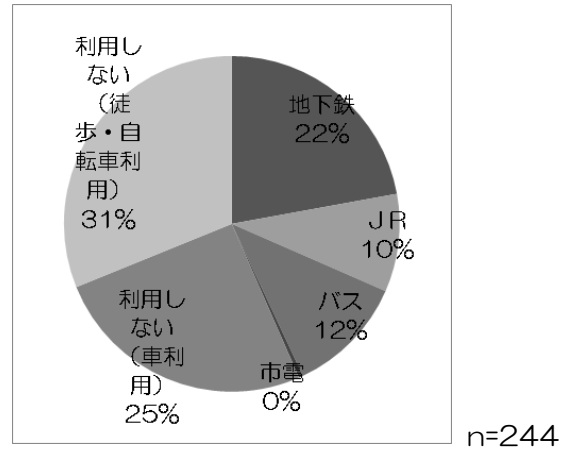
Q4. 職業



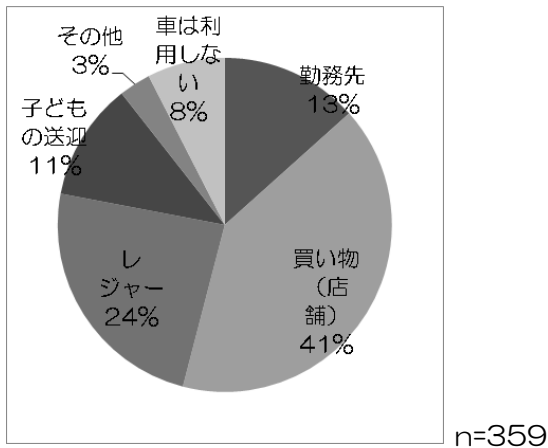
Q5. 自宅から徒歩圏内の公共交通機関



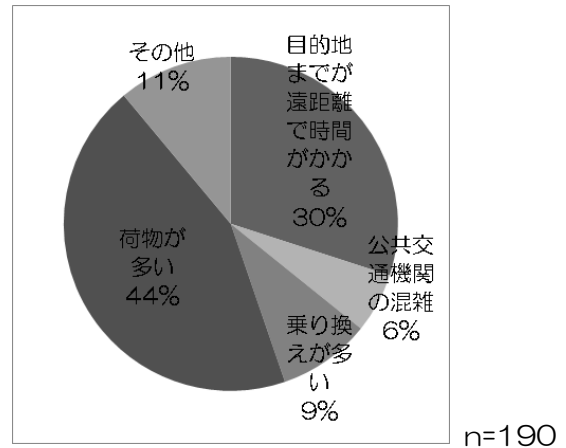
Q6. 普段（週2以上）利用する公共交通機関



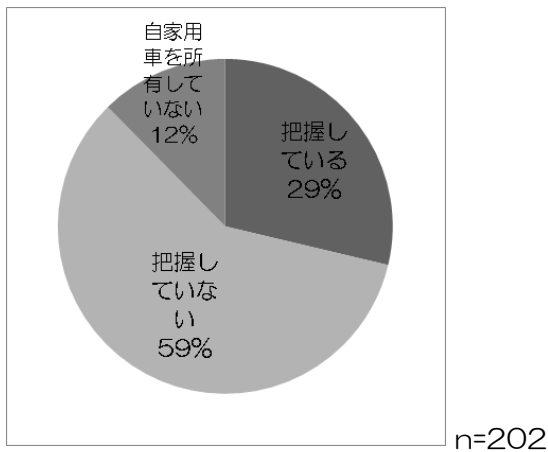
Q7. 車を利用する場合の主な移動先・用途



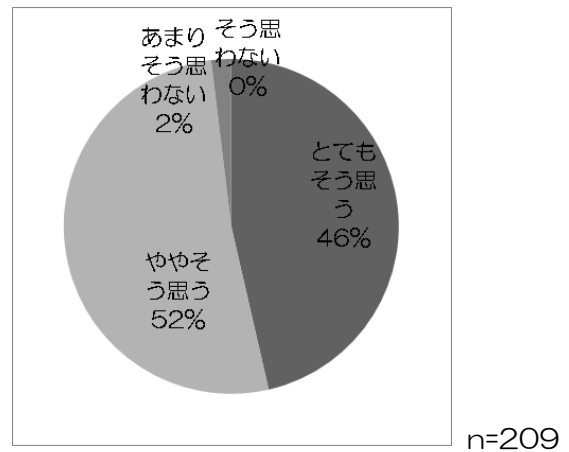
Q8. 自家用車から公共交通機関等への切り替えが難しい理由



Q9. 自家用車にかかる年間コストの把握



Q10. 環境に優しい暮らしの心がけ



<その他>

Q8. 自家用車から公共交通機関等への切り替えが難しい理由

- 本数が少ない
- 子どもを連れていくため
- 公共交通機関のアクセスと頻繁に運行していないこと
- 夕方、家の近くのバスの便数は1時間に2本。少ないとは思わないが、子どもを幼稚園へ迎えに行くタイミングには合わない。
- 家の所が急な坂道
- 車のほうが早い。店舗までバスがない

Q9. 自家用車の年間コストを把握している方の金額

- 1万円以上10万円未満：13名
- 10万円以上15万円未満：8名
- 15万円以上20万円未満：3名
- 20万円以上30万円未満：16名
- 30万円以上：8名