

身の回りの生き物について調べてみよう!

1 わたしたちのくらしと生き物

虫や植物、身の回りの生き物をさがしてみよう。



さっぽろ
の
生き物ミニ図鑑

(1)春は、どんな虫や植物が見つけれられるでしょうか

見つけた生き物の絵をかき入れてみましょう。

かんさつ
の
観察のポイント

- くらべてみよう!
色、形、大きさは?
- 虫めがねを使ってみよう!
こまかなところは?
- 予想してみよう!
夏になったら?

見つけたら、□に
○をかきましょう。



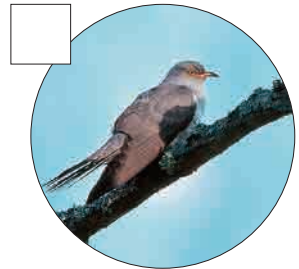
札幌のシンボルとなる花・木・鳥



札幌の花 スズラン

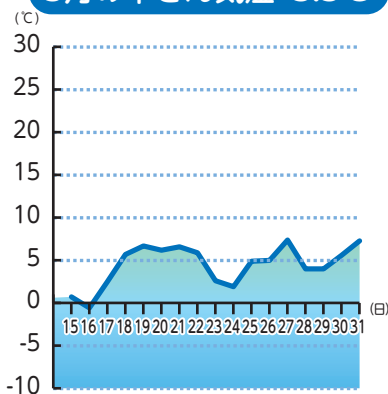


札幌の木 ライラック

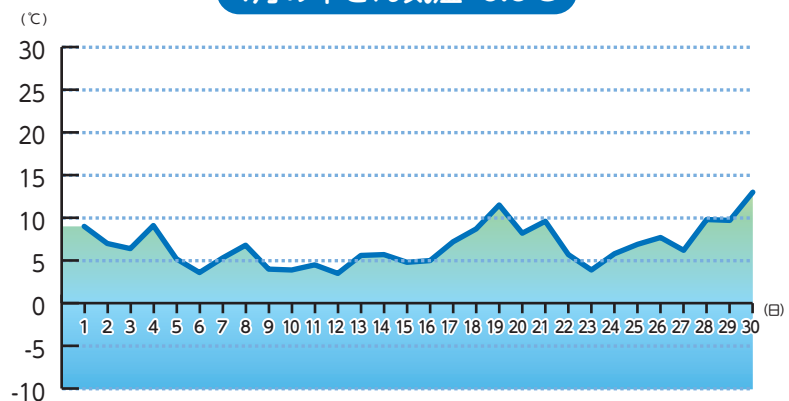


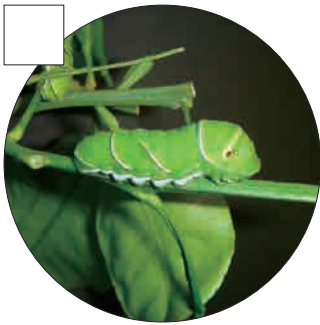
札幌の鳥 カッコウ

3月の平きん気温 3.3℃



4月の平きん気温 6.8℃

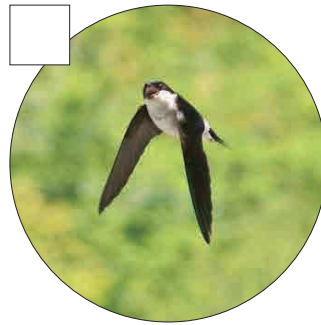




ナミアゲハ



キアゲハ

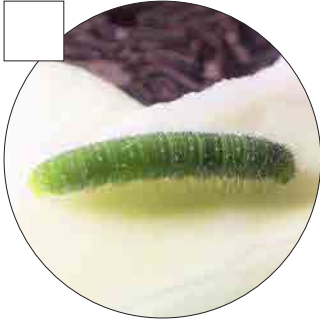


ツバメ

この写真はイワツバメです。



サクラ



モンシロチョウ



カブトムシ



ふきのとう



月 日
サクラが咲いているのを見ました。

モンシロチョウのよう虫 カブトムシのよう虫



もともと日本にあるタンポポは①～③のうちどれでしょう？



① セイヨウタンポポ



② エゾタンポポ



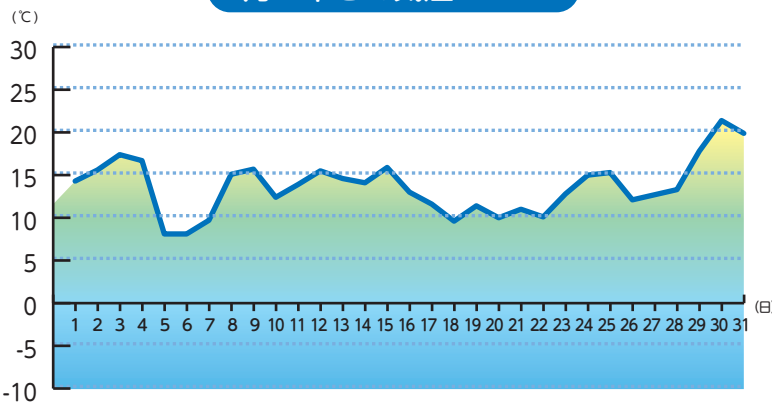
③ ブタナ

エゾタンポポ、ブタナ
写真提供(敬称略):自然ウォッチングセンター

こた
答え

3つともしていますが、もともと日本にあるタンポポ(「在来種」といいます。)は、②です。
①と③は、「外来種(帰化種)」と言って、海外から持ちこまれたタンポポです。

5月の平きん気温 13.7℃



6月の平きん気温 18.3℃

