

(3)ごみとしげんを分けてみよう

① これは、ごみかな？ しげんかな？

おうちのひとひときにききいてみよう。



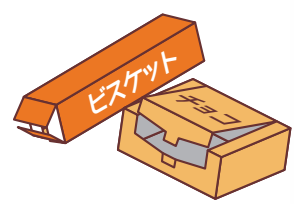
しげん

- びん・かん・ペットボトル
- ようきほうそう プラスチック
- ざつがみ
- えだ・葉は・草くさ
- つつがたかんでんち
- スプレーかん
- カセットボンベ

しげんにならないもの

- もやせるごみ
- もやせないごみ
- 大型おおがたごみ

しげんになるものに○をつけてみよう！



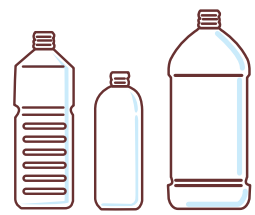
かみばこ



こわれたかさ



たべもののくず

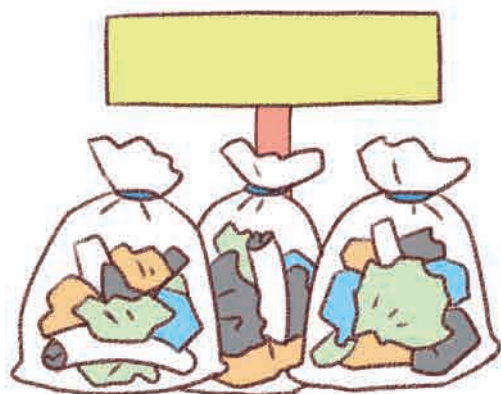


ペットボトル

ごみを出だすときはどうするのかな？



ごみを出だす場所ばしょはきままっているんだよ。なんていうのかな？



じかんじかんもきままっているんだよ。

