

(3)ごみとしげんを分けてみよう

① これは、ごみかな？ しげんかな？

おうちのひとに聞いてみよう。



しげん

- びん・かん・ペットボトル
- ようきほうそう プラスチック
- ざつがみ
- えだ・葉・草
- つつがたかんでんち
- スプレーかん
- カセットボンベ

しげんにならないもの

- もやせるごみ
- もやせないごみ
- 大型ごみ

しげんになるものに○をつけてみよう！



かみばこ



こわれたかさ



食べもののくず

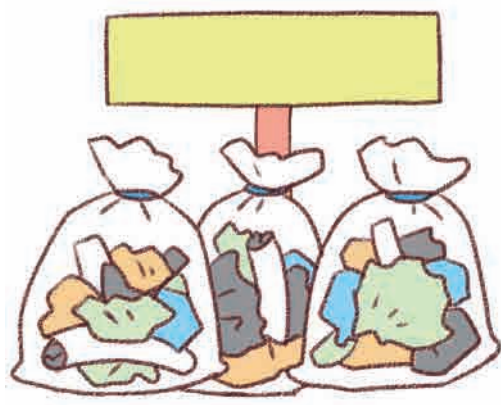


ペットボトル

ごみを出すときはどうするのかな？



ごみを出す場所はきまっているんだよ。なんていうのかな？



時間もきまっているんだよ。

