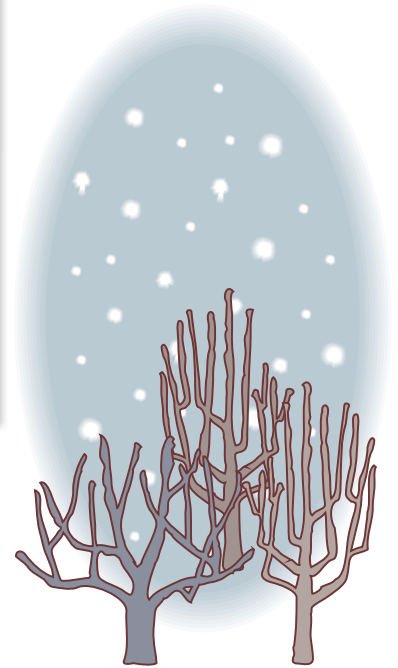


# (4)冬は、どんな虫や植物が見つけれられるでしょうか

 見つけた生き物の絵をかき入れてみましょう。

かんさつ  
〈観察のポイント〉

- 生き物はいるのかな？
  - 雪の下をさがしてみよう！
  - 予想してみよう！
- 春になったら？



 見つけたら、□に○をかきましょう。



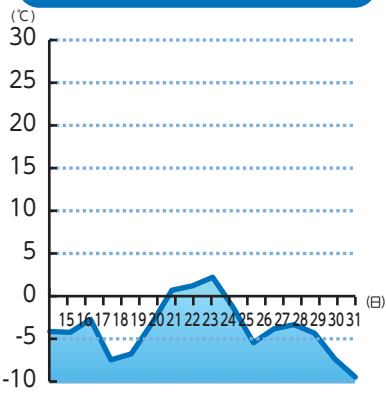
雪の中の樹の芽  
(ツツジのなかま)



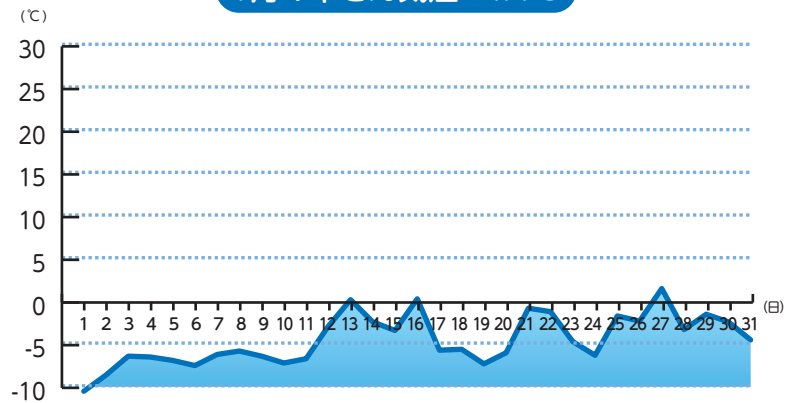
タンポポの葉

※このように、葉が地面にくっつくように広がる状態を「ロゼット」といいます。

12月の平きん気温  $-1.6^{\circ}\text{C}$



1月の平きん気温  $-4.4^{\circ}\text{C}$





マツ



マツボックリ



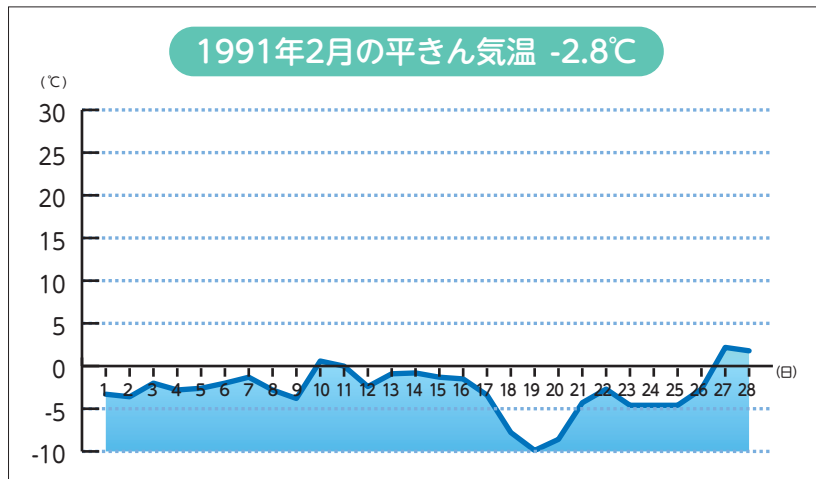
サクラの実



サクラ

樹の芽以外  
写真提供(敬称略):自然ウォッチングセンター

「2月の平きん気温」を30年前とくらべてみましょう。どんなことがわかりますか？



.....

.....

.....

.....

.....

.....

.....

わたしたちのくらしと生き物

「地球温暖化」という言葉を聞いたことはありますか？ 平きん気温の上昇は「地球温暖化」のしょうこの一つと言えるかもしれません。

今、わたしたちにできることは何かを考えてみましょう。

