

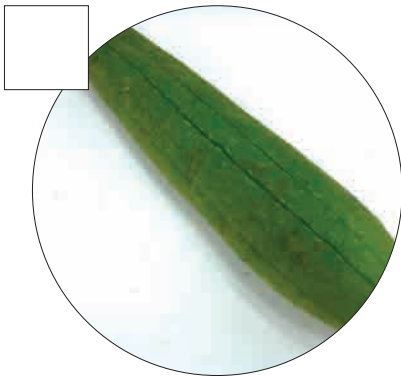
(3)秋は、どんな虫や植物が見つけれられるでしょうか

 見つけた生き物の絵をかき入れてみましょう。

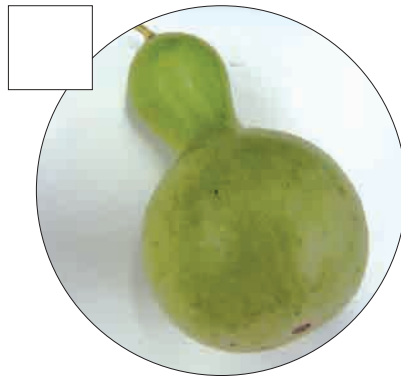
かんさつ
〈観察のポイント〉

- 夏の生き物はどうなっているかな？
- いろいろな実をさがしてみよう！
- 予想してみよう！
冬になったら？

 見つけたら、□に○をかきましょう。



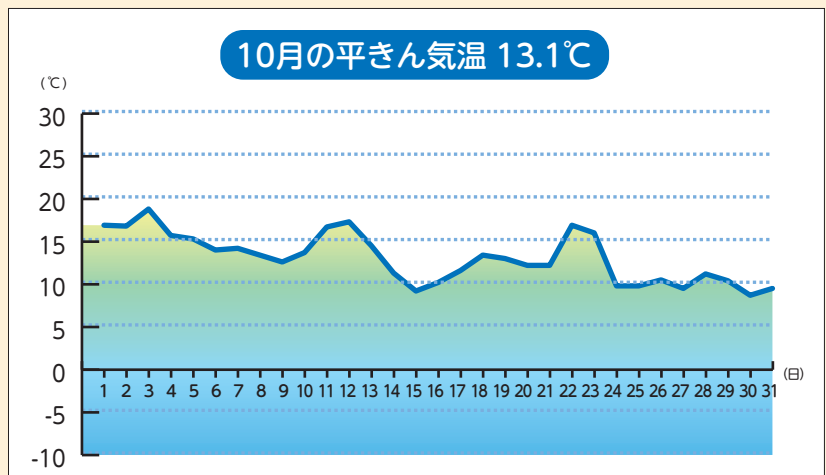
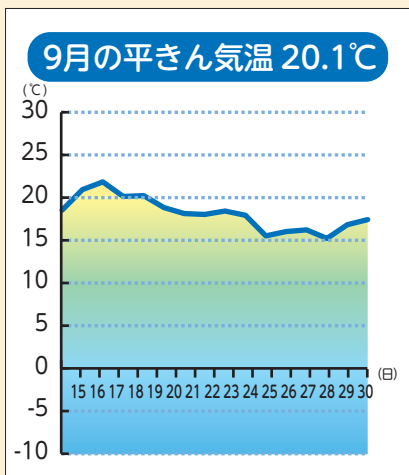
ヘチマの実



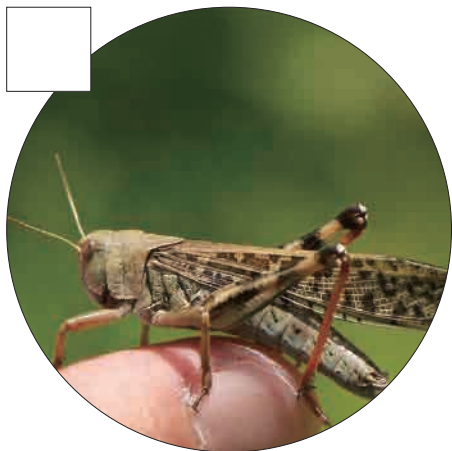
ヒョウタンの実



アサガオの実



こんなところにも生き物がいるよ!



トノサマバッタ



ノシメトンボ



サクラ



トドネオオワタムシ
(雪虫)

この生き物は、大きくなったら何になるのかな?



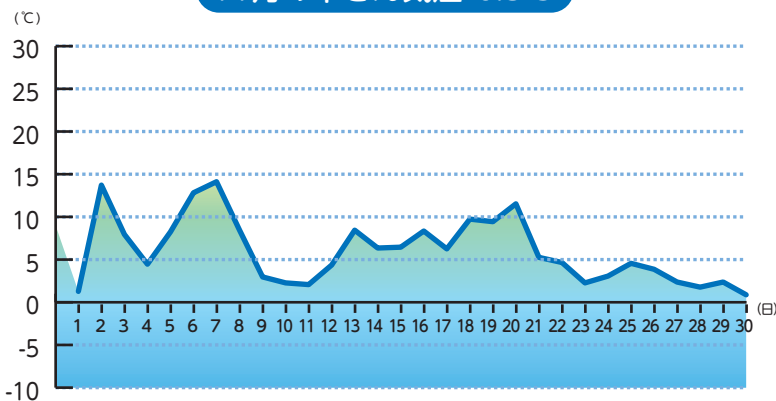
答え

これはトンボのよう虫で「ヤゴ」と言います。
トンボとはさすががちがうね。

トドネオオワタムシ、ヤゴ
写真提供(敬称略):「札幌の昆虫」著者 木野田 君公

ほかにも、水の中にはいろいろな生き物がいるよ。さがす時は、^{おとな}大人の人といっしょにさがそうね。

11月の平きん気温 6.3℃



12月の平きん気温 -1.6℃

