

身の回りの生き物について調べてみよう!

1 わたしたちのくらしと生き物


虫や植物、身の回りの生き物をさがしてみましよう。

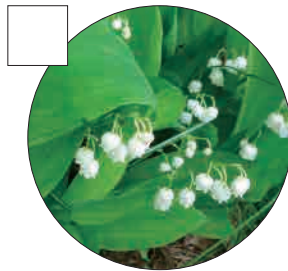
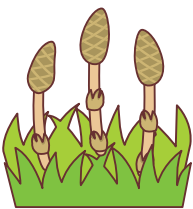
(1) 春は、どんな虫や植物が見つけれられるでしょうか

 見つけた生き物の絵をかき入れてみましょう。

かんさつ
〈観察のポイント〉

- くらべてみよう!
色、形、大きさは?
- 虫めがねを使ってみよう!
こまかなところは?
- 予想してみよう!
夏になったら?

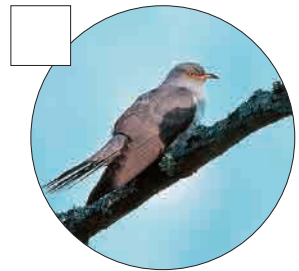
 見つけたら、□に
○をかきましょう。



札幌の花 スズラン

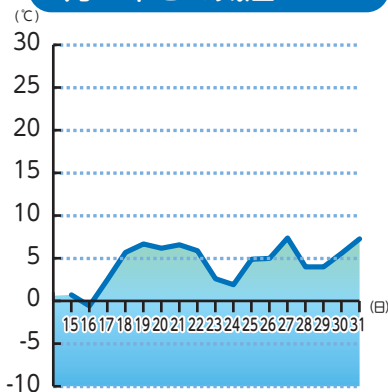


札幌の木 ライラック

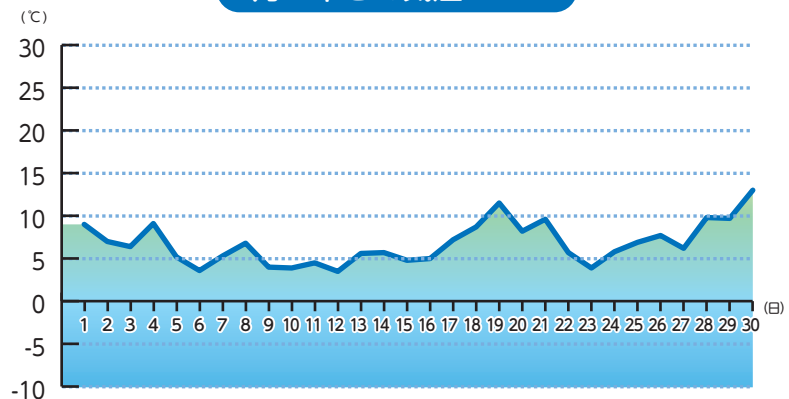


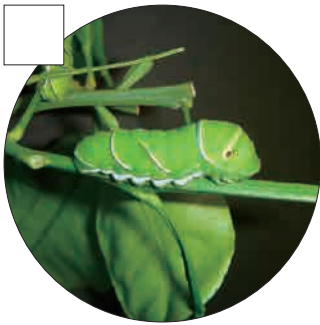
札幌の鳥 カッコウ

3月の平きん気温 3.3℃



4月の平きん気温 6.8℃

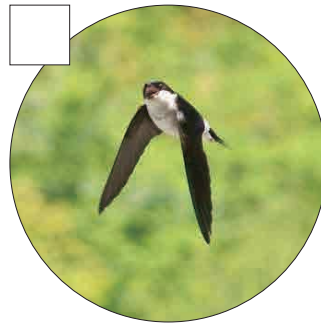




ナミアゲハ



キアゲハ



ツバメ

この写真はイワツバメです。



サクラ



モンシロチョウ



カブトムシ



ふきのとう



月 日

サクラが咲いて
いるのを見ました。

もともと日本にあるタンポポは①～③のうちどれでしょう？



① セイヨウタンポポ



② エゾタンポポ



③ ブタナ

エゾタンポポ、ブタナ
でいさよう (けいしん) かく し ぜん
写真提供 (敬称略): 自然ウォッチングセンター

こた
答え

3つともについていますが、もともと日本にあるタンポポ（「さいらいしゅ在来種」と言います。）は、②です。
①と③は、「がいらいしゅ外来種（きかしゅ帰化種）」と言って、海外から持ちこまれたタンポポです。

5月の平きん気温 13.7℃



6月の平きん気温 18.3℃

