

# 1 たのしい学校がっこう

## (1) 学校のまわりは がっこう どんなところ?

### ① 学校のまわりを み 見てみよう

がっこう 学校のまわりには、しぜんがたくさんあるね。

はな 花をそだてているよ。  
たいせつ 大切にそだててね。



 はな どんな花をそだてているのかな?

---

---

---

---

---

どうぶつをかっているよ。  
やさしくしようね。



 どんなどうぶつをかっているのかな?

---

---

---

---

---

たくさんのき木があるね。  
みどりがあるとき気持ちがいいよね!



 どんなき木があるかな?

---

---

---

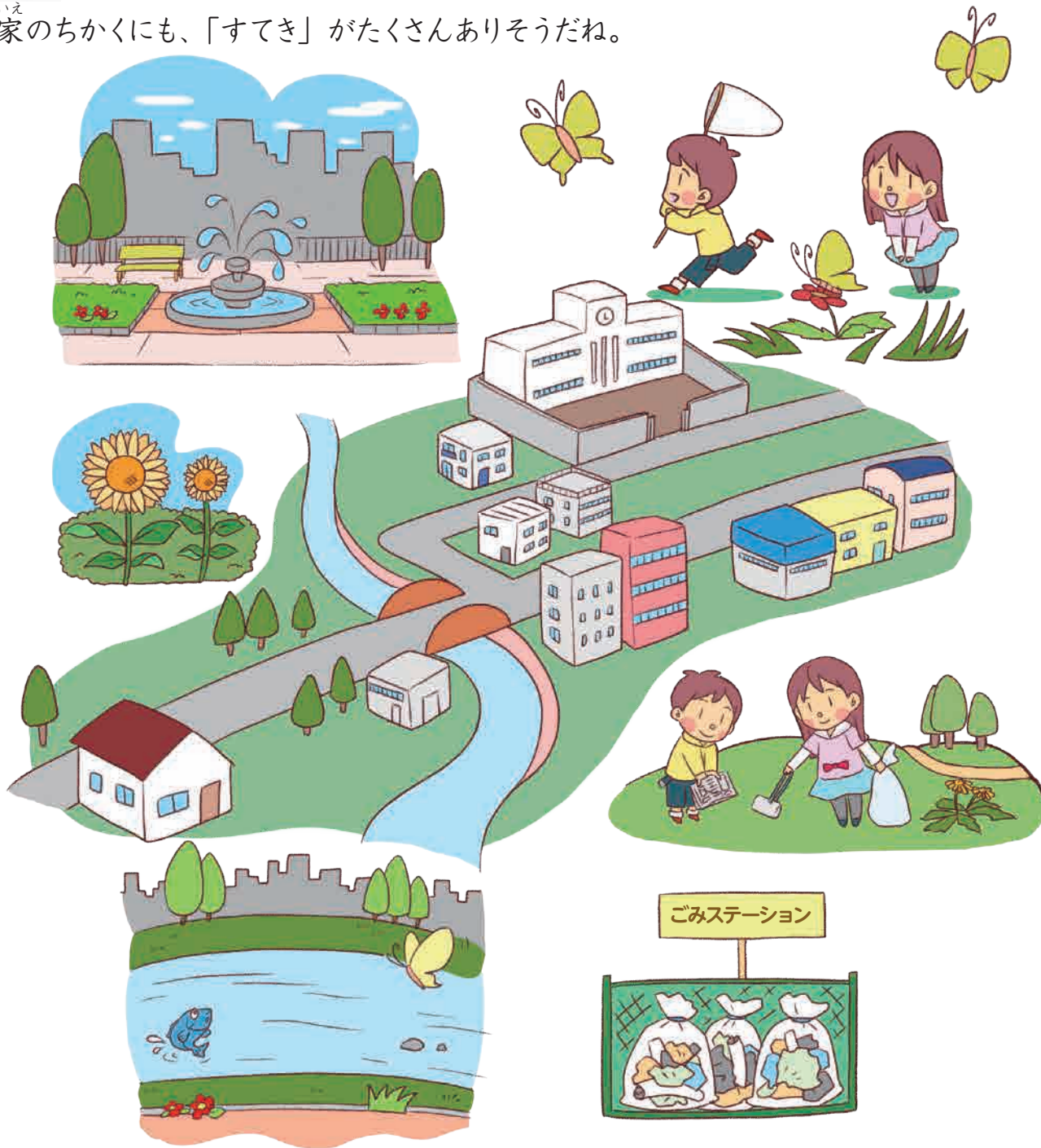
---


---

がっこう 学校のまわりには、しぜんがたくさん! みんなでたいせつ大切にしているんだね。

## ② つうがくろのようすを見てみよう

いえ 家のちかくにも、「すてき」がたくさんありそうだね。



 いえ 家のまわりの「すてき」をさがしてみよう!

.....

.....

.....

.....