

いろんな場所に行ってみよう!

いろいろなしせつを見学してみよう!

いろんな場所に行ってみよう!

いろいろなしせつを見学してみよう!

環境プラザ



①

<https://www.kankyo.sl-plaza.jp>

地球の環境問題や身近な環境問題について知ったり考えたりする施設です。実際にさわって体験できる展示物で、楽しみながら環境のことを学ぶことができます。



■所在地・電話
北区北8条西3丁目札幌エルプラザ公共4施設 2階
☎ 011-728-1667
■近くの駅・停留所
地下鉄/(南北線・東豊線)さっぽろ駅 JR/札幌駅

リユースプラザ



③

<http://www.reuseplaza.jp>

大型ごみのうち、まだ使える家具や整びした自転車などを安い代金でみなさんにゆずっています。ごみ減量に関するイベントや教室も開催しています。資源物を持ち込める地区リサイクルセンターもあります。



■所在地・電話
厚別区厚別東 3条 1丁目 1-10
☎ 011-375-1133
■近くの駅・停留所
地下鉄/(東西線) 新さっぽろ駅 JR/新札幌駅

リサイクルプラザ宮の沢



②

<http://www.sapporo530.or.jp>

大型ごみのうち、まだ使える家具や整びした自転車などを安い代金でみなさんにゆずっています。また、ごみ減量にかんする相談の受付や古布を使ったリフォーム教室、おもちゃの修理などもやっています。



■所在地・電話
西区宮の沢1条1丁目 1-10 ちえりあ 1F
☎ 011-671-4153
■近くの駅・停留所
地下鉄/(東西線) 宮の沢駅

白石清そう工場



④

<https://www.city.sapporo.jp/seiso/gaiyou/shisetsukengaku.html>

札幌市内から集められたごみが処理される様子を見学できます。また、模型展示でごみ処理の歴史を学ぶこともできます。



■所在地・電話
白石区東米里 2170 番 1
☎ 011-876-1710
■近くの駅・停留所
中央、JRバス/厚別幹線通

※見学は、原則 10名以上の団体で事前予約が必要です。

豊平川さけ科学館



5

<https://salmon-museum.jp/>

季節によって、親ザケ、卵、赤ちゃん、稚魚の群れを見ることができます。サケの仲間20種類や、豊平川の魚やカエルを飼っています。



- 所在地・電話
南区真駒内公園2-1
☎ 011-582-7555
- 近くの駅・停留所
じょうてつバス/真駒内競技場前

リーフレットは
こちら



円山動物園



7

<https://www.city.sapporo.jp/zoo/>

いろいろな動物を観察することにより、動物たちや自然と人間とのかわりや環境を守ることの大切さを勉強できます。また、園内は次世代エネルギーパークになっており、再生可能エネルギーについても学ぶことができます。



- 所在地・電話
中央区宮ヶ丘3番地1
☎ 011-621-1426
- 近くの駅・停留所
地下鉄/（東西線）円山公園

おうちで発見!
動物ワークシート



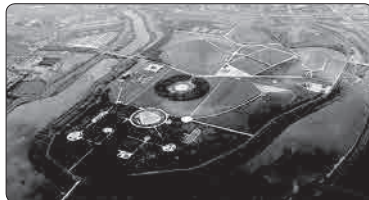
モエレ沼公園



6

<https://moerenumapark.jp/>

かつてごみ処理場として利用されていた敷地に建てられた公園です。春は桜、夏には水遊び、秋はスポーツ大会や花火大会、そして冬にはそり遊びなど、1年を通して楽しめる公園です。



- 所在地・電話
東区モエレ沼公園 1-1
☎ 011-790-1231
- 近くの駅・停留所
中央バス/モエレ沼公園

水道記念館



8

<https://www.swsa.jp/museum/>

頭と体を使って楽しく遊びながら、水道のことはもちろん、水の不思議・大切さなどが学べます。



- 所在地・電話
中央区伏見4丁目
☎ 011-561-8928
- 近くの駅・停留所
市電/ロープウェイ入口
じょうてつバス/南19条西16丁目
JRバス/伏見町高台

※冬期(11月中旬~4月中旬)
は閉館しています。

◇円山動物園のホームページの「サイトマップ」→「環境を学ぼう お助け教材」→「ワークブック」から、小学校用ワークブック(低学年用・高学年用)を入手することができる。教材データは、ワードで作成されているため、編集がしやすい。」

低学年用



高学年用



いろいろな場所についてみよう

下水道科学館



9

<https://www.sapporo-src.com/kagakukan/>

大画面のスクリーンを通して下水道のしくみを学べるほか、水再生プラザの運転管理などをゲーム感覚で体験することができます。下水道について楽しく勉強できます。



■所在地・電話
北区麻生町8丁目

☎ 011-717-0046

■近くの駅・停留所

地下鉄／(南北線)麻生駅 中央バス／下水道科学館前

青少年科学館



10

<https://www.ssc.slp.or.jp/>

たくさんの展示物や実験などを通して、科学の本質とその仕組みを楽しみながら学ぶことができます。約1億個の星々がきらめくプラネタリウムもあります。



■所在地・電話
厚別区厚別中央1条5丁目2-20

☎ 011-892-5001

■近くの駅・停留所

地下鉄／(東西線)新さっぽろ駅
JR／新札幌駅

北方自然教育園



11

<https://sapporo-hoppou.jp/>

リンゴやナシなどの果物や野菜、稲などを育てて収穫することができます。いろいろな虫を観察できる学習館展示室もあります。



■所在地・電話
南区白川1814番地

☎ 011-596-3567

■近くの駅・停留所

じょうてつバス／十五島公園前

定山溪自然の村



12

<https://www.sj-naturevillage.jp/>

テントやコテージなどを使って、森の中で動植物と触れ合うことができます。日帰り、宿泊のどちらでも楽しめます。



■所在地・電話
南区定山溪(豊平峡ダム下流国有林野)

☎ 011-598-3100

■近くの駅・停留所

じょうてつバス／豊平峡温泉

※利用するには予約が必要です。

博物館活動センター

<https://www.city.sapporo.jp/museum/>

札幌で発見された世界最古の大型海牛化石「サッポロカイギュウ」のほか、昆虫や草花などの標本が見学でき、札幌の自然について学べます。自由に使える子ども向け図鑑が豊富にあり、学芸員・スタッフに質問もできます。

■所在地・電話
豊平区平岸5条15丁目1-6
☎ 011-374-5002
■近くの駅・停留所
地下鉄／(南北線) 南平岸駅
または登川駅



いろいろな施設

名 前	番号
環境プラザ	①
リサイクルプラザ宮の沢	②
リユースプラザ	③
白石清そう工場	④
豊平川さけ科学館	⑤
モエシ沼公園	⑥
円山動物園	⑦
水道記念館	⑧
下水道科学館	⑨
青少年科学館	⑩
北方自然教育園	⑪
定山溪自然の村	⑫
博物館活動センター	⑬

自然とふれあうところ

名 前	番号
大通公園	⑭
円山公園	⑮
中島公園	⑯
百合が原公園	⑰
モエシ沼公園	⑱
野幌森林公園	⑲
平岡公園	⑳
前田森林公園	㉑
山口緑地	㉒
手稲山	㉓
円山	㉔
藻岩山	㉕
三角山	㉖
大倉山	㉗
豊平川	㉘
厚別川	㉙
創成川	㉚
琴似発寒川	㉛
新川	㉜
北大植物園	㉝

ごみを処理するところ

名 前	番号
発寒清そう工場・はさい工場	⑳
白石清そう工場	㉑
駒岡清そう工場・はさい工場	㉒
篠路はさい工場	㉓
札幌市リサイクル団地	㉔
山本処理場	㉕
山口処理場	㉖

飲み水をつくるところ

名 前	番号
白川浄水場	㉗
定山溪浄水場	㉘
藻岩浄水場	㉙
西野浄水場	㉚
宮町浄水場	㉛

よごれた水をきれいにするところ

名 前	番号
創成川水再生プラザ	㉜
伏古川水再生プラザ	㉝
拓北水再生プラザ	㉞
次戸水再生プラザ	㉟
新川水再生プラザ	㊱
手稲水再生プラザ	㊲
東部水再生プラザ	㊳
豊平川水再生プラザ	㊴
厚別水再生プラザ	㊵
定山溪水再生プラザ	㊶

いろいろな場所についてみよう