

(3)ごみとしげんを分けてみよう

① これは、ごみかな？ しげんかな？

ねらい ごみや資源の正確な分類の仕方が、資源を大切にすることにつながることに気付く。

ポイント ごみや資源の正確な分類の仕方を学ばせるのが目的ではないので、処分や分別の仕方が分からない場合などは、家族に確認する習慣を身に付けさせることも大切である。

留意点 ○「ごみ分けガイド」や、収集日をわかりやすく記載した「収集日カレンダー」などを参考に展開することも考えられる。

(3)ごみとしげんを分けてみよう

① これは、ごみかな？ しげんかな？

おうちの^{ひと}の人に聞いてみよう。



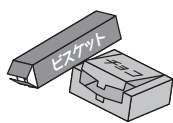
しげん

- びん・かん・ペットボトル
- ようきほうそうプラスチック
- ざつがみ
- えだ・葉・草
- つがたかんでん
- スプレーかん
- カセットボンベ

しげんにならないもの

- もやせるごみ
- もやせないごみ
- 大型ごみ

しげんになるものに○をつけてみよう！



かみばこ



こわれたかさ



食べもののくず

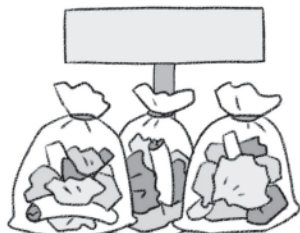


ペットボトル

ごみを出すときはどうするのかな？



ごみを出す場所^{ばしょ}はきま^まっているんだよ。なんていうのかな？



時間^{じかん}もきま^まっているんだよ。



◇新ごみルール

【有料のごみ】

- 燃やせるごみ…週2回
 - 燃やせないごみ…4週に1回
- 黄色い「指定袋」に入れて出す。

【無料のごみ】

- びん・缶・ペットボトル…週1回
 - 容器包装プラスチック…週1回
 - 雑がみ…2週に1回
 - 枝・葉・草…4週に1回(期間限定)
 - スプレー缶…週2回(別袋)
 - 加熱式たばこ・電子たばこ・ライター…4週に1回(別袋)
 - 筒型乾電池…週1回(別袋)
- 「透明または半透明の袋に入れて出す。」

【大型ごみ】

- 電話申し込みによる戸別収集。
- 指定された月日に、手数料シールを貼って玄関先などに出す。

◇ボランティア清掃専用ごみ袋の豆知識

道路や公園などの公共の場所を清掃したごみをごみステーションに出す際には、無料のボランティア袋(10L、40L)を利用できる。

◇ごみは収集日当日の朝、8時30分までにごみステーションに出す。

◇前日からゴミは出さないことにも簡単に触れておく。