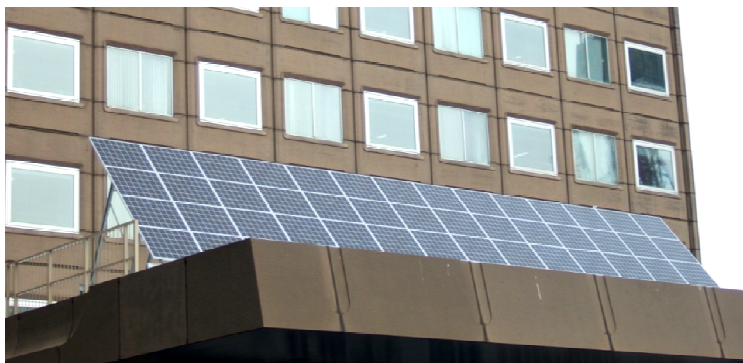


本庁舎太陽光発電設備(10kW)

◎ 平成22年3月完成

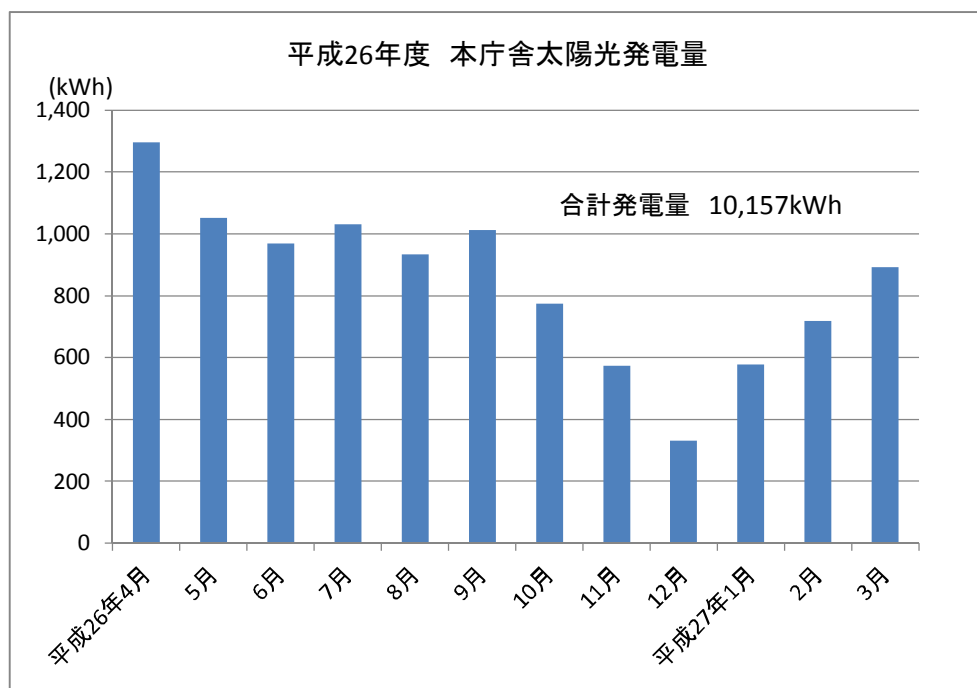
◎ パネル設置

方角 南南東
傾斜角 50度



本庁舎庇

年度	発電電力量(kWh)
平成23年度	9,903
平成24年度	9,858
平成25年度	8,177
平成26年度	10,157



年月	発電電力量(kWh)
平成26年4月	1,297
5月	1,051
6月	969
7月	1,030
8月	934
9月	1,013
10月	775
11月	572
12月	332
平成27年1月	577
2月	718
3月	891
合計	10,157