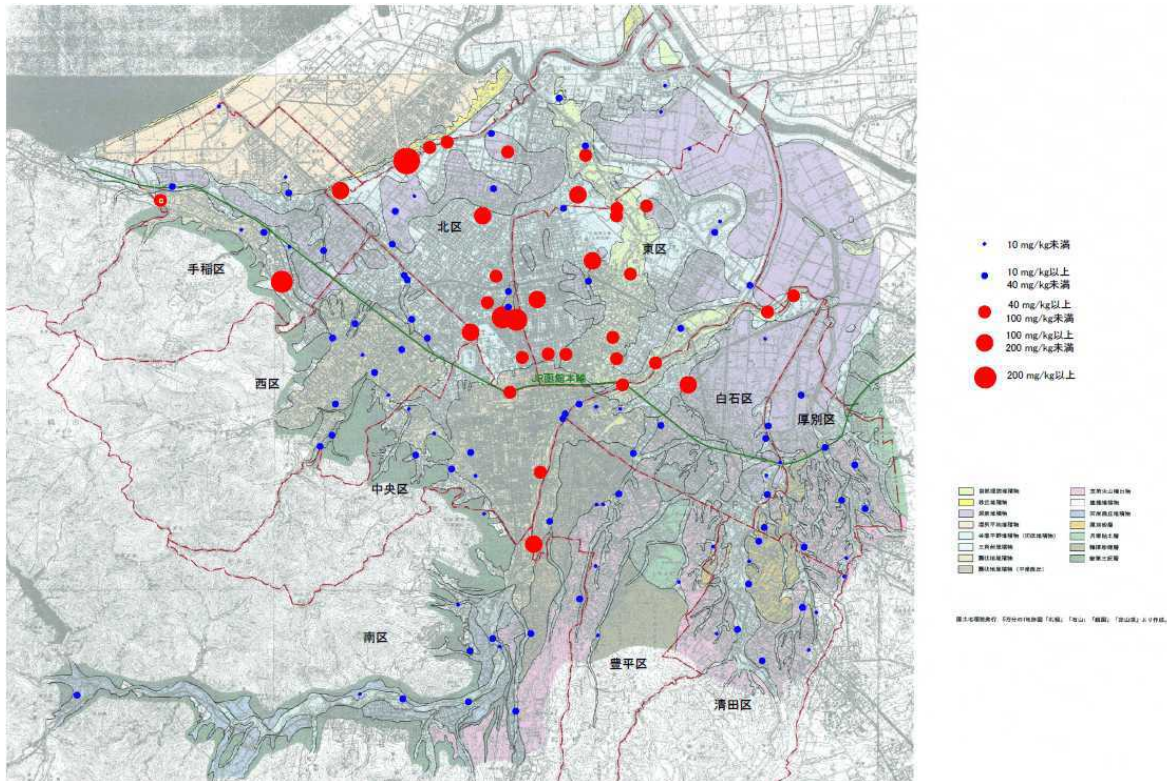


札幌市における自然由来ヒ素の分布状況について

1 札幌市のヒ素全含有量調査結果

	調査数	算術平均	幾何平均	最大	最小	中央値
全データ	224	32.6	18.4	489	2.1	16
泥炭	17	107.8	38.2	489	2.7	41
JR 函館本線以北+手稲区 (泥炭を除く)	116	33.9	23.1	190	4.5	21
手稲区を除く JR 函館本線以南 (泥炭を除く)	91	16.9	12.1	126	2.1	11

2 札幌市のヒ素全含有量の分布



平成 21 年 3 月札幌市自然由来重金属検討委員会「札幌市における自然由来ヒ素の判定方法について（答申）」から抜粋