



な

再生可能エネルギー

な
波・風も

さいせい
かのう



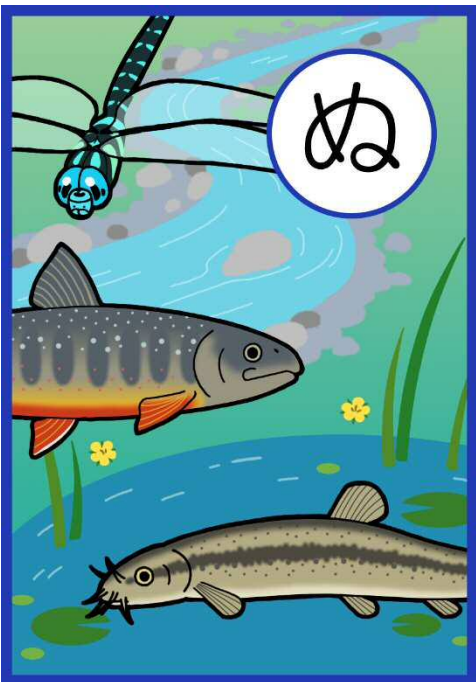
に

育て広げる
保全の輪

に
担い手を

そだ
ひろ

ほぜん
の
わ



ぬ

生態系の宝庫だよ

ぬ
沼や川

せい
たい
けい

ほ
う
だ
よ



ね

毒があるかも
気を付けて

ね
根や葉っぱ

どく
か
も

き
を
つ
け
て