



さっぽろ 生き物さがし

2017



札幌で見られる生き物の一斉調査「さっぽろ
生き物さがし2017」の参加者を募集します！

じっしきかん
実施期間

2017年 7月15日(土) ~ 10月9日(祝)

報告締切: 10月16日(月) [必着]

●関連イベントも！
 専門家の話を聞いたりできるので、調査をする前にイベントにも参加してみよう！
 札幌市 生物多様性 検索

さっぽろ生き物さがし2017
 in サッポロさとらんど
 ◆日時 7月22日(土)
 10:00~12:30
 ◆申込 7月11日から
 787-0223 まで



調査の流れ

① 申し込み

メール、ファクスまたは郵便でお申し込みください。「手引き」と「報告シート」をお送りします(ホームページでも入手可)。

② しらべる

家の庭や公園、森や水辺などで、調査対象の生き物をさがしてください。

「手引き」には見分け方ミニ図かんもあるよ！

③ 報告する

「報告シート」に調査結果を書いて、メール、ファクスまたは郵便で事務局に送ってください。

結果まとめ

参加者には、結果をまとめたマップと記念品をプレゼント(2月予定)。ホームページにも結果を掲載します。

7月7日(金)から受付開始！

写真もとれたら送ってね！

たくさん報告してね！

★ ホームページ
<http://www.city.sapporo.jp/kankyo/biodiversity/chosa/29chosa.html>

電子メール sapporo-ikimono@cho.co.jp
 (事務局あて)

○さっぽろ生き物さがし2017事務局(さっぽろ自然調査館内)
 〒004-0051 札幌市厚別区厚別中央1条7丁目1-45山岸ビル3階
 ☎電話 011 (892) 5306 ☎ファクス 011 (892) 5318 (担当: 渡辺・丹羽)

○主催 札幌市環境局 環境管理担当課
 〒060-8611 札幌市中央区北1条西2丁目 札幌市役所本庁舎12階
 ☎電話 011 (211) 2879 ☎ファクス 011 (218) 5108



札幌市は、190万人がくらす大都市ですが、ヒグマのいる
 広大な森林やサケがのぼる川など、たくさんの生き物がく
 らす貴重な自然環境が残っています。

「さっぽろ生き物さがし2017」は、この札幌の自然環境の
 状況を把握することを目的に、森林や草地、水辺などの環
 境の指標となる生き物を市民みんなで調べる一斉調査です。
 昨年につづき、みなさんからいただいた報告をもとに、札
 幌の生き物マップを作成します。

参加していただいた方には、結果をまとめた生き物マッ
 プと記念品をプレゼント！ また、たくさんの場所を調べたり、
 たくさんの報告をした上位チームは、ホームページ上
 で発表します。

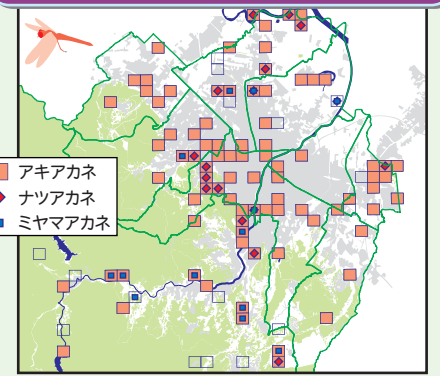
生き物写真コンテストも行いますので、みなさんが撮っ
 た写真もぜひお送りください。

たくさんの方のご参加をお待ちしています。

●しらべて知りたいこと、分かること

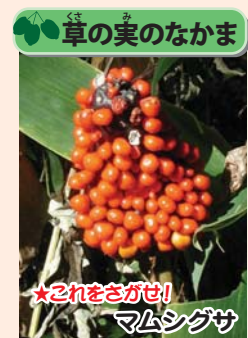
どの生き物がどこに分布しているかを
 それぞれマップにします。それぞれの分布
 の特徴をみるだけでなく、各地域の環境
 の良さも分かります。また、今後定期的に
 調べることで、分布が広がる種や減って
 いく種について、変化をみたいと思います。

アカネトノボの分布マップ（2016年の結果）



●今回の調査対象の生き物たち ※くわしくは、「手引き」やホームページをご覧ください。

対象の生き物は、夏から秋にかけて見られる次のグループの動植物です（約20種類）。家の周りや公園でよく見
 られるものから、豊かな自然のある森や水辺に行かないと見つからないものまでさまざまです。いろいろな場所に行っ
 て、たくさんの生き物をさがしてください。



※写真提供 堀 繁久・道川富美子・さっぽろ自然調査館

さっぽろ生き物さがし2017 申込用紙

■チーム名		■代表者名			
■参加予定人数	名〔一般	名 / 高校生	名 / 中学生	名 / 小学生	名 / 幼児 名〕
■代表者の連絡先		住所 〒 -			
・電子メール		・電話		・ファクス	
※過去に参加した調査に○ ⇒ 生き物さがし2016・マルハナバチ調査隊・こんちゅうウォッチ・セミ調査・フラワーソン					

※申込は、2017年7月7日以降、随時受け付けます。

※メール、ファクスまたは郵便で事務局までお送りください（メールは「参加申込」のタイトルで、上記項目を本文に書いてください）。

※「チーム名」は公表する場合がありますので、命名の際はご注意ください。

※申込の際にいただいた個人情報は、本事業以外には利用しません。

✉電子メール sapporo-ikimono@cho.co.jp

☎ファクス 011 (892) 5318

〒004-0051 札幌市厚別区厚別中央1条7丁目1-45山岸ビル さっぽろ自然調査館内

札幌市の生物多様性PR
 キャラクター「カッコー先生」

