

丘珠縄文遺跡オリジナル

やさしいパズル

おうちで土器パズル

バラバラになっている土器のかけらをくっつけて復元してみよう！

はさみを使って切り抜いてチャレンジしよう！

完成すると、丘珠縄文遺跡から見つかった^{ふかばちがた}深鉢形土器になるよ！

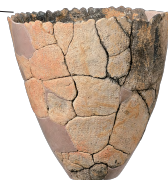
※完成品は実物の約 1/2 の大きさです



ヒント

- かたちや色でグループに分けてみよう！
- 口縁部（こうえんぶ）は波のような形だよ！
- 完成すると、こんな土器になるよ！

口縁部



札幌市埋蔵文化財センター

※本資料を無断で印刷物やインターネット上に公開することはご遠慮願います。