

**第4回 札幌市介護保険事業計画  
推進委員会（第7期）  
説明資料等**

○ 市民、事業者を対象としたアンケートの実施について

|      |                        |   |
|------|------------------------|---|
| 資料 1 | 高齢社会に関する意識調査 調査項目案     | 1 |
| 資料 2 | 要介護（支援）認定者意向調査 調査項目案   | 3 |
| 資料 3 | 介護保険サービス提供事業者調査 調査項目案  | 5 |
| 資料 4 | アンケートの実施方法、スケジュール等について | 7 |

○ 第7期札幌市介護保険事業計画の進捗状況について

|      |                          |    |
|------|--------------------------|----|
| 資料 5 | 介護保険被保険者数と要介護（支援）認定者数の状況 | 8  |
| 資料 6 | 要介護（支援）認定率比較             | 9  |
| 資料 7 | 介護保険サービスの利用者数            | 10 |
| 資料 8 | 介護保険サービス量の分析評価           | 11 |
| 資料 9 | 主な取組に対する評価               | 13 |

○ 地域密着型サービス事業者の指定状況について

|       |                       |    |
|-------|-----------------------|----|
| 資料 10 | 地域密着型サービス指定事業者数       | 14 |
| 資料 11 | 地域密着型サービス事業者の指定状況について | 15 |

---

## 令和元年度 高齢社会に関する意識調査 調査項目（案）

| No.             | 設問                                | 40～64歳<br>への設問 | 施設入所者<br>への設問 |
|-----------------|-----------------------------------|----------------|---------------|
| 1 基本的事項について     |                                   |                |               |
| 問1-1            | 居住地区（地域包括支援センター単位）                | ○              | ○             |
| 問1-2            | 性別について。あてはまるものに○                  | ○              | ○             |
| 問1-3            | 現在の年齢について。1つに○                    | ○              | ○             |
| 問1-4            | どこで生活しているか。1つに○                   | ○              | ○             |
| 2 世帯の状況・住まいについて |                                   |                |               |
| 問2-1            | 世帯の家族構成。1つに○                      | ○              |               |
| 問2-2            | 今後も今住んでいる地域で暮らしたいか。1つに○           | ○              |               |
| 問2-3            | 住み慣れた地域で暮らし続けるための生活環境が整っているか。1つに○ | ○              |               |
| 問2-4(1)         | 身体が弱ったりした場合どこで生活したいか。1つに○         | ○              |               |
| 問2-4(2)①        | 住み替えたい住宅の形態。1つに○                  | ○              |               |
| 問2-4(2)②        | 住み替え先を選ぶのに重視すること。3つ以内に○           | ○              |               |
| 問2-5            | 最期をどこで迎えたいか。1つに○                  | ○              |               |
| 3 地域での活動について    |                                   |                |               |
| 問3-1(1)         | 地域での活動にどのくらい参加しているか。全てに○          |                |               |
| 問3-1(2)         | 地域での活動に参加しない理由。全てに○               |                |               |
| 問3-2            | 住民主体の地域づくりに参加したいか。1つに○            |                |               |
| 問3-3            | 住民主体の地域づくりに世話役として参加したいか。1つに○      |                |               |
| 問3-4            | 高齢者が積極的に社会参加できる機会があると思うか。1つに○     |                |               |
| 4 心身の状況について     |                                   |                |               |
| 問4-1            | 主観的健康感。1つに○                       | ○              |               |
| 問4-2            | 治療中または後遺症のある病気。全てに○               | ○              |               |
| 問4-3            | 健康のために気をつけていること。全てに○              | ○              |               |
| 問4-4            | 介護予防事業への参加状況。全てに○                 | ○              |               |
| 問4-5            | 認知症予防のために取り組んでいること。全てに○           | ○              |               |
| 問4-6            | 健康状態で気になっていること。全てに○               | ○              |               |
| 問4-7            | かかりつけ医の有無。1つに○                    | ○              |               |
| 問4-8            | かかりつけ歯科医の有無。1つに○                  | ○              |               |
| 問4-9            | かかりつけ薬局の有無。1つに○                   | ○              |               |
| 問4-10           | 介護の状況（介護を受けているか）。1つに○             | ○              |               |
| 問4-11           | 要介護認定を受けているか。1つに○                 | ○              |               |
| 問4-12           | 在宅生活を続けるために必要だと思うこと。全てに○          | ○              |               |

| No.                  | 設問                                    | 40～64歳<br>への設問 | 施設入所者<br>への設問 |
|----------------------|---------------------------------------|----------------|---------------|
| <b>5 保健・福祉施策について</b> |                                       |                |               |
| 問5-1                 | 身長、体重                                 |                |               |
| 問5-2                 | 固いものが食べにくくなったか。1つに○                   |                |               |
| 問5-3                 | お茶や汁物等でむせることがあるか。1つに○                 |                |               |
| 問5-4                 | 歯の数と入れ歯の利用状況。1つに○                     |                |               |
| 問5-5                 | 喫煙。1つに○                               |                |               |
| 問5-6                 | 階段昇降。1つに○                             |                |               |
| 問5-7                 | 15分続けて歩いているか。1つに○                     |                |               |
| 問5-8                 | 座った状態からつかまらずに立ち上がれるか。1つに○             |                |               |
| 問5-9                 | 転んだ経験。1つに○                            |                |               |
| 問5-10                | 転倒に対する不安。1つに○                         |                |               |
| 問5-11                | 週に1回以上外出しているか。1つに○                    |                |               |
| 問5-12                | 昨年と比べ外出回数が減っているか。1つに○                 |                |               |
| 問5-13                | 外出する際の移動手段は何か。全てに○                    |                |               |
| 問5-14                | バスや電車を使って1人で外出しているか。1つに○              |                |               |
| 問5-15                | 物忘れが多いと感じるか。1つに○                      |                |               |
| 問5-16                | どの程度幸せ。1つに○                           |                |               |
| 問5-17                | 気分が沈んだり、ゆううつな気持ちになったりすることがありましたか      |                |               |
| 問5-18                | 物事に興味がわかない、あるいは心から楽しめない感じがよくあったか。1つに○ |                |               |
| 問5-19                | 現在の暮らしの状況を経済的にみてどう感じるか。1つに○           |                |               |
| 問5-20                | 自分で請求書の支払いをしているか。1つに○                 |                |               |
| 問5-21                | 自分で預貯金の出し入れをしているか。1つに○                |                |               |
| 問5-22(1)             | 自分で食品・日用品の買物をしているか。1つに○               |                |               |
| 問5-22(2)             | 主に日常の買い物をするのは誰か。1つに○                  |                |               |
| 問5-23(1)             | 自分で食事の用意をしているか。1つに○                   |                |               |
| 問5-23(2)             | 主に食事の用意をするのは誰か。1つに○                   |                |               |
| 問5-24                | 誰かと食事をする機会はあるか。1つに○                   |                |               |
| 問5-25                | 身体を清潔に保てるか。1つに○                       |                |               |
| 問5-26                | 心配事を聞いてくれる人。すべてに○                     |                |               |
| 問5-27                | 心配事を聞いてあげる人。すべてに○                     |                |               |
| 問5-28                | 看病や世話をしてくれる人。すべてに○                    |                |               |
| 問5-29                | 看病や世話をしてあげる人。すべてに○                    |                |               |
| <b>6 介護保険について</b>    |                                       |                |               |
| 問6-1                 | 介護保険料段階。1つに○                          |                | ○             |
| 問6-2                 | 介護保険料の負担感。1つに○                        |                | ○             |
| 問6-3                 | 今後の保険料の負担のあり方。1つに○                    |                | ○             |
| 問6-4                 | 介護保険料納付方法。全てに○                        |                | ○             |
| 問6-5                 | 介護サービスと介護保険料の考え方。1つに○                 | ○              | ○             |
| <b>7 その他</b>         |                                       |                |               |
| 問7-1                 | 知っている保健・福祉サービス。全てに○                   | ○              | ○             |
| 問7-2                 | 重要だと考える保健・福祉サービスを5つ                   | ○              | ○             |
| 問7-3                 | 保健・福祉サービス情報の入手先                       | ○              | ○             |
| 問7-4                 | 健康に暮らし続けるための取組が十分になされているか。1つに○        | ○              | ○             |
| 問7-5                 | 困っていること、不安に思うこと。すべてに○                 | ○              | ○             |
| 問7-6                 | 困っていること、不安に思うこと相談先。すべてに○              | ○              | ○             |
| 問7-7                 | 高齢者は優遇されていると思うか。1つに○                  | ○              | ○             |
| 問7-8                 | 孤立死の心配があるか。1つに○                       | ○              | ○             |
| 問7-9(1)              | 認知症の人と接した経験があるか。1つに○                  | ○              | ○             |
| 問7-9(2)              | どのような経験か。すべてに○                        | ○              | ○             |
| 問7-10                | 認知症の人が偏見を持ってみられる傾向にあると思うか。1つに○        | ○              | ○             |
| 問7-11                | 認知症の心配がある場合の相談先                       | ○              | ○             |
| 問7-12                | 高齢者の権利が守られているか。1つに○                   | ○              | ○             |
| 問7-13                | 高齢者虐待を見聞きしたことがあるか。すべてに○               | ○              | ○             |
| <b>8 自由記載</b>        |                                       |                |               |
| 問8                   | 自由記載                                  | ○              | ○             |

## 令和元年度 要介護（支援）認定者意向調査 調査項目（案）

| No.                              | 設問                                    |
|----------------------------------|---------------------------------------|
| <b>1. 基本的事項について</b>              |                                       |
| 問1-1                             | 回答者。1つに○                              |
| 問1-2                             | 性別について。1つに○                           |
| 問1-3                             | 年齢について。1つに○                           |
| 問1-4                             | 居住区について。1つに○                          |
| 問1-5                             | 要介護(支援)度について。1つに○                     |
| 問1-6                             | 施設入所の検討状況。1つに○                        |
| 問1-7                             | 施設入所で重視すること。5つまで                      |
| 問1-8                             | 現在の生活場所。1つに○                          |
| 問1-9                             | 同居している人。すべてに○                         |
| 問1-10                            | 治療中、後遺症のある病気。全てに○                     |
| <b>2. 介護保険との関わりについて</b>          |                                       |
| 問2-1                             | 要介護認定を受けたきっかけ。全てに○                    |
| 問2-2                             | 最初の認定から要介護度に変化があったか。1つに○              |
| 問2-3                             | 要介護度が重くならないように気をつけていること。全てに○          |
| 問2-4                             | 介護(予防)サービスの利用の有無。1つに○                 |
| <b>3. 介護（予防）サービスの利用状況について</b>    |                                       |
| 問3-1(1)                          | サービスの利用回数。1つに○                        |
| 問3-1(2)                          | サービスの利用回数。1つに○                        |
| 問3-1(3)                          | サービスの利用回数。1つに○                        |
| 問3-1(4)                          | サービス量の満足度。1つに○                        |
| 問3-1(5)                          | (4)で満足していない理由。全てに○                    |
| 問3-1(6)                          | サービス全体量の満足度。1つに○                      |
| 問3-1(7)                          | (6)で満足していない理由。全てに○                    |
| 問3-1(8)                          | (7)で近くにないサービス。全てに○                    |
| 問3-1(9)                          | (7)で空きがないサービス。全てに○                    |
| 問3-2(1)                          | 訪問介護の具体的な利用状況。全てに○                    |
| 問3-2(2)                          | 訪問介護の利用時間。1つに○                        |
| 問3-3(1)                          | 通所介護の利用メニュー。全てに○                      |
| 問3-3(2)                          | 通所介護の利用時間。1つに○                        |
| 問3-4                             | サービス利用による生活の変化について。全てに○               |
| <b>4. 介護（予防）サービスの未利用者の状況について</b> |                                       |
| 問4-1                             | これまでのサービス利用経験。1つに○                    |
| 問4-2                             | 現在サービスを利用していない理由。全てに○                 |
| 問4-2(1)                          | 問4-2で近くにないサービス。全てに○                   |
| 問4-2(2)                          | 問4-2で空きがない場合サービス。全てに○                 |
| 問4-3                             | 今後どのような状況になったときにサービスを利用したいか。1つに○      |
| <b>5. 今後の暮らし方・経済状況等について</b>      |                                       |
| 問5-1                             | 今後、介護度が重くなった場合などに、どこで暮らしたいか。1つに○      |
| 問5-2                             | 住み慣れた地域や家庭で自立した生活を続けるために必要だと思うこと。全てに○ |
| 問5-3                             | 介護サービスと保険料の考え方。1つに○                   |
| 問5-4                             | 今後の介護保険料負担のあり方。1つに○                   |
| 問5-5                             | 今後充実してほしい介護サービス。3つまで                  |

| No.                       | 設問                       |
|---------------------------|--------------------------|
| <b>6. 介護してくれる方の状況について</b> |                          |
| 問6-1                      | 家族や親族からの介護は週にどのくらいか。1つに○ |
| 問6-2                      | 主に介護してくれる人は誰か。1つに○       |
| 問6-3                      | 主な家族介護者の性別。1つに○          |
| 問6-4                      | 主な家族介護者の年齢。1つに○          |
| 問6-5(1)                   | 主な家族介護者の負担感。1つに○         |
| 問6-5(2)                   | 負担に感じること。すべてに○           |
| 問6-6                      | 介護者が不安に感じること。3つまで        |
| 問6-7                      | 介護者支援として重要なこと。全てに○       |
| 問6-8                      | 介護を理由に離職した人がいるか。全てに○     |
| 問6-9(1)                   | 主な介護者の勤務形態。1つに○          |
| 問6-9(2)                   | 働き方の調整をしているか。全てに○        |
| 問6-10                     | 就労継続にはどのような支援が必要か。全てに○   |
| 問6-11                     | 働きながら介護を続けられるか。1つに○      |
| <b>7. 自由記載</b>            |                          |
| 問7                        | 介護保険施策等への要望（自由記載）        |

令和元年度 介護保険サービス提供事業者調査 調査項目 (案) 修正後

5

| 設問項目            |                           | 訪問介護事業者 | 訪問看護事業者 | 訪問入浴介護事業者 | 訪問リハビリテーション事業者 | 通所介護、通所リハビリ施設、通所介護事業者 | 短期入所生活介護、短期入所療養介護事業者 | 居宅介護支援事業者 | 介護予防支援センター(地域包括支援センター) | 定期巡回・随時対応型訪問介護看護事業者 | 認知症対応型共同生活介護事業者 | 認知症対応型通所介護事業者 | 小規模多機能型居宅介護事業者 | 夜間対応型訪問介護事業者 | 看居宅介護多機能型居宅介護 | 福祉施設・介護老人福祉施設・地域密着型介護老人福祉施設 | 介護老人保健施設 | 介護療養型医療施設 | 介護医療院 | 老人ホーム、軽費老人ホーム、有料老人ホーム、有料 | 設置法人・団体 |
|-----------------|---------------------------|---------|---------|-----------|----------------|-----------------------|----------------------|-----------|------------------------|---------------------|-----------------|---------------|----------------|--------------|---------------|-----------------------------|----------|-----------|-------|--------------------------|---------|
| 1<br>事業所の概要     | 事業所の経営形態(社福、医法、NPO、(株)など) | ○       | ○       | ○         | ○              | ○                     | ○                    | ○         | ○                      | ○                   | ○               | ○             | ○              | ○            | ○             |                             | ○        | ○         | ○     | ○                        | ○       |
|                 | 事業所の所在区                   | ○       | ○       | ○         | ○              | ○                     | ○                    | ○         | ○                      | ○                   | ○               | ○             | ○              | ○            | ○             | ○                           | ○        | ○         | ○     | ○                        | ○       |
|                 | サービス提供区                   | ○       | ○       | ○         | ○              | ○                     | ○                    | ○         | ○                      | ○                   | ○               | ○             | ○              | ○            | ○             |                             |          |           |       |                          |         |
|                 | 事業所の指定(特定施設)の有無           |         |         |           |                |                       |                      |           |                        |                     |                 |               |                |              |               |                             |          |           |       |                          | ○       |
|                 | サービス・施設の種類                |         |         |           |                | ○                     | ○                    |           |                        |                     |                 |               |                |              |               |                             |          |           |       |                          |         |
|                 | 施設の形態(養護、有料ホーム、単独型、併設型など) |         |         |           |                |                       |                      |           |                        |                     |                 |               |                |              |               | ○                           | ○        |           |       |                          | ○       |
|                 | 併設事業所の有無                  | ○       | ○       | ○         | ○              | ○                     | ○                    | ○         | ×                      | ○                   | ○               | ○             | ○              | ○            | ○             | ○                           | ○        |           |       | ○                        | ○       |
|                 | 併設事業所の提供している介護保険サービス      | ○       | ○       | ○         | ○              | ○                     | ○                    | ○         | ×                      | ○                   | ○               | ○             | ○              | ○            | ○             | ○                           | ○        |           |       |                          |         |
|                 | 併設高齢者共同住宅の有無              | ○       | ○       | ○         | ○              | ○                     | ○                    | ○         | ×                      | ○                   | ○               | ○             | ○              | ○            | ○             |                             |          |           |       |                          |         |
|                 | 特定事業所加算の算定                |         |         |           |                |                       |                      | ○         |                        |                     |                 |               |                |              |               |                             |          |           |       |                          |         |
| 2<br>サービス提供状況等  | サービスの提供状況                 | ○       | ○       | ○         | ○              | ○                     | ○                    | ○         | ○                      | ○                   | ○               | ○             | ○              | ○            | ○             |                             |          |           |       |                          | ○       |
|                 | 関連施設(同一法人施設等)がある場合の施設の種類  |         |         |           |                |                       |                      |           |                        |                     |                 |               |                |              |               |                             |          |           |       |                          |         |
|                 | ベッド数                      |         |         |           |                |                       | ○                    |           |                        |                     |                 |               |                |              |               |                             |          |           |       |                          |         |
|                 | 専用床の増設意向/ショートステイの受入意向     |         |         |           |                |                       | ○                    |           |                        |                     |                 |               |                |              |               |                             |          |           |       |                          |         |
|                 | 提供可能なサービスの回数・時間           |         | ○       | ○         | ○              |                       |                      |           |                        |                     |                 |               |                |              |               |                             |          |           |       |                          |         |
|                 | 利用者の通所所要時間                |         |         |           |                | ○                     |                      |           |                        |                     | ○               |               |                |              |               |                             |          |           |       |                          |         |
|                 | サービスの対象外であるが、利用者の要望が多いこと  | ○       | ○       |           |                |                       |                      |           |                        |                     |                 |               |                |              |               |                             |          |           |       |                          |         |
|                 | 施設の定員と入居者の状況              |         |         |           |                |                       |                      |           |                        |                     | ○               |               |                |              |               | ○                           | ○        |           | ○     | ○                        | ○       |
|                 | 入所前の状況                    |         |         |           |                |                       |                      |           |                        |                     |                 |               |                |              |               | ○                           | ○        | ○         | ○     | ○                        |         |
|                 | 退所後の状況                    |         |         |           |                |                       |                      |           |                        |                     |                 |               |                |              |               | ○                           | ○        | ○         | ○     | ○                        |         |
|                 | 施設の登録者数                   |         |         |           |                |                       |                      |           |                        |                     |                 |               | ○              |              | ○             |                             |          |           |       |                          |         |
|                 | サービス提供メニュー                |         |         |           | ○              |                       |                      |           |                        |                     |                 | ○             |                |              |               |                             |          |           |       |                          |         |
|                 | ターミナルケアへの取り組み状況           |         | ○       |           |                |                       |                      | ○         |                        | ○                   | ○               |               |                |              |               | ○                           | ○        |           |       |                          | ○       |
|                 | ターミナルケアの件数                |         |         |           |                |                       |                      | ○         |                        |                     |                 |               |                |              |               |                             |          |           |       |                          |         |
| ターミナルケアについての考え方 |                           | ○       |         |           |                |                       | ○                    |           | ○                      | ○                   |                 |               |                |              | ○             | ○                           | ○        |           |       | ○                        |         |



## アンケートの実施方法、スケジュール等について

## 1 調査時期

令和元年 12 月

## 2 調査基準日

令和元年 12 月 1 日時点

## 3 調査方法

郵送による調査票の発送、回収

## 4 調査対象者

## ・ 高齢社会に関する意識調査

市内に居住する市民 6,500 人を無作為抽出

※ 65 歳以上 5,000 人、40～64 歳 1,500 人

## ・ 要介護（支援）認定者意向調査

要介護（支援）認定を受けている、在宅の市民 5,000 人を無作為抽出

## ・ 介護保険サービス提供事業者調査

市内で指定・届出のある事業所とその設置法人（みなし指定を除く）【約 4,300 件】

①訪問介護事業者、②訪問看護事業者、③訪問入浴介護事業者、

④訪問リハビリテーション事業者、⑤通所介護・通所リハビリテーション・地域密着型通所介護事業者、

⑥短期入所生活介護・短期入所療養介護事業者、⑦居宅介護支援事業者、

⑧介護予防支援事業者、⑨定期巡回・随時対応型訪問介護看護事業者、

⑩認知症対応型共同生活介護事業者、⑪認知症対応型通所介護事業者、

⑫小規模多機能型居宅介護事業者、⑬夜間対応型訪問介護事業者、

⑭看護小規模多機能型居宅介護事業者、⑮介護老人福祉施設・地域密着型介護老人福祉施設、

⑯介護老人保健施設、⑰介護療養型医療施設、⑱介護医療院

⑲養護老人ホーム・軽費老人ホーム・ケアハウス・有料老人ホーム、⑳設置法人、団体

## 5 集計、分析

令和 2 年 1 月～3 月

※ 介護保険事業計画推進委員会での報告は令和 2 年 4 月以降を予定



資料 5

介護保険被保険者数と要介護（支援）認定者数の状況

1 被保険者数（人）

|                                | H30. 10. 1<br>(実績) | R1. 10. 1<br>(実績) | R 1. 10. 1<br>(計画) |
|--------------------------------|--------------------|-------------------|--------------------|
| 第 1 号被保険者数                     | 516, 905           | 528, 548          | 530, 990           |
| 65～74歳                         | 271, 857           | 273, 977          | 275, 622           |
| 75～84歳                         | 167, 253           | 171, 741          | 255, 368           |
| 85歳以上                          | 78, 727            | 82, 830           |                    |
| 第 2 号被保険者数<br>(40～64歳住民基本台帳人口) | 686, 101           | ※687, 054         | 690, 020           |

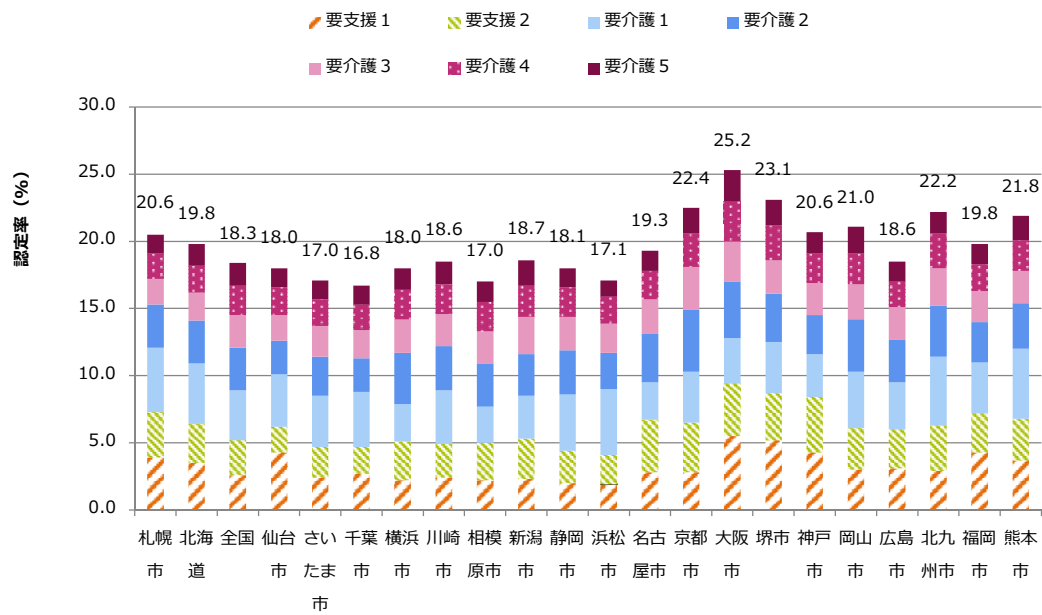
※令和元年 7 月 1 日現在40～64歳住民基本台帳人口

2 要介護（支援）認定者数（人）

|                | H30. 10. 1<br>(実績) | R1. 10. 1<br>(実績) | R 1. 10. 1<br>(計画) |
|----------------|--------------------|-------------------|--------------------|
| 要介護（支援）認定者数    | 107, 273           | 111, 565          | 113, 586           |
| 第 1 号被保険者の認定者数 | 105, 418           | 109, 702          | 111, 683           |
| 要支援 1          | 19, 031            | 20, 569           | 20, 558            |
| 要支援 2          | 17, 091            | 17, 999           | 17, 307            |
| 要介護 1          | 25, 044            | 26, 243           | 25, 516            |
| 要介護 2          | 16, 554            | 16, 889           | 17, 687            |
| 要介護 3          | 9, 940             | 10, 048           | 10, 699            |
| 要介護 4          | 10, 140            | 10, 279           | 10, 882            |
| 要介護 5          | 7, 618             | 7, 675            | 9, 034             |
| 第 2 号被保険者の認定者数 | 1, 855             | 1, 863            | 1, 903             |
| 要支援 1          | 217                | 224               | 237                |
| 要支援 2          | 308                | 315               | 335                |
| 要介護 1          | 402                | 403               | 416                |
| 要介護 2          | 387                | 375               | 411                |
| 要介護 3          | 174                | 175               | 222                |
| 要介護 4          | 159                | 165               | 101                |
| 要介護 5          | 208                | 206               | 181                |

※ 小数点以下の処理の都合により、各項目と合計が一致しない場合がある。

### 認定率（要介護度別）（令和元年(2019年)）



(時点) 令和元年(2019年)

(出典) 厚生労働省「介護保険事業状況報告」月報

|      | 札幌市  | 北海道平均 | 政令市平均 | 全国平均 |
|------|------|-------|-------|------|
| 要支援1 | 3.9  | 3.5   | 3.2   | 2.6  |
| 要支援2 | 3.4  | 2.9   | 3.0   | 2.6  |
| 要介護1 | 4.8  | 4.5   | 3.9   | 3.7  |
| 要介護2 | 3.2  | 3.2   | 3.3   | 3.2  |
| 要介護3 | 1.9  | 2.1   | 2.5   | 2.4  |
| 要介護4 | 1.9  | 2.0   | 2.2   | 2.2  |
| 要介護5 | 1.4  | 1.6   | 1.6   | 1.7  |
| 全体   | 20.6 | 19.8  | 19.7  | 18.3 |

資料7

○介護保険サービスの利用者数（平成31年3月～令和元年6月）

|                      | 利用月 | 3月            | 4月            | 5月            | 6月            | 平均            | 計画値           | 計画比           |
|----------------------|-----|---------------|---------------|---------------|---------------|---------------|---------------|---------------|
| <b>居宅サービス</b>        |     |               |               |               |               |               |               |               |
| 訪問介護                 |     | 14,447        | 14,487        | 14,477        | 14,540        | 14,488        | 15,414        | 93.99%        |
| 訪問入浴介護               |     | 564           | 551           | 559           | 567           | 560           | 702           | 79.77%        |
| 訪問看護                 |     | 9,454         | 9,548         | 9,690         | 9,774         | 9,617         | 10,780        | 89.21%        |
| 訪問リハビリテーション          |     | 1,326         | 1,352         | 1,396         | 1,380         | 1,364         | 1,063         | 128.32%       |
| 通所介護                 |     | 13,798        | 13,876        | 14,076        | 14,159        | 13,977        | 14,239        | 98.16%        |
| 通所リハビリテーション          |     | 5,506         | 5,589         | 5,637         | 5,721         | 5,613         | 5,982         | 93.83%        |
| <b>短期入所サービス</b>      |     |               |               |               |               |               |               |               |
| 短期入所生活介護             |     | 2,277         | 2,362         | 2,480         | 2,413         | 2,383         | 2,435         | 97.86%        |
| 短期入所療養介護             |     | 584           | 623           | 667           | 705           | 645           | 776           | 83.12%        |
| 特定施設入居者生活介護          |     | 3,033         | 3,040         | 3,074         | 3,073         | 3,055         | 2,965         | 103.04%       |
| 居宅療養管理指導             |     | 15,460        | 15,672        | 15,873        | 15,975        | 15,745        | 18,312        | 85.98%        |
| 福祉用具貸与               |     | 23,501        | 23,879        | 24,203        | 24,441        | 24,006        | 27,238        | 88.13%        |
| 特定福祉用具販売             |     | 354           | 334           | 369           | 369           | 357           | 362           | 98.62%        |
| 住宅改修                 |     | 339           | 323           | 355           | 418           | 359           | 334           | 107.49%       |
| <b>居宅介護支援</b>        |     | <b>36,892</b> | <b>37,096</b> | <b>37,430</b> | <b>37,673</b> | <b>37,273</b> | <b>39,953</b> | <b>93.29%</b> |
| <b>地域密着型サービス</b>     |     |               |               |               |               |               |               |               |
| 定期巡回・随時対応型訪問介護看護     |     | 2,728         | 2,769         | 2,816         | 2,864         | 2,794         | 3,101         | 90.10%        |
| 夜間対応型訪問介護            |     | 116           | 110           | 109           | 107           | 111           | 190           | 58.42%        |
| 地域密着型通所介護            |     | 6,174         | 6,223         | 6,243         | 6,340         | 6,245         | 7,221         | 86.48%        |
| 認知症対応型通所介護           |     | 678           | 698           | 700           | 693           | 692           | 715           | 96.78%        |
| 小規模多機能型居宅介護          |     | 2,903         | 2,889         | 2,917         | 2,951         | 2,915         | 3,487         | 83.60%        |
| 認知症対応型共同生活介護         |     | 4,242         | 4,211         | 4,213         | 4,221         | 4,222         | 4,419         | 95.54%        |
| 地域密着型特定施設入居者生活介護     |     | 14            | 11            | 13            | 13            | 13            | 13            | 100.00%       |
| 地域密着型介護老人福祉施設入所者生活介護 |     | 310           | 309           | 307           | 314           | 310           | 334           | 92.81%        |
| 看護小規模多機能型居宅介護        |     | 547           | 549           | 536           | 559           | 548           | 714           | 76.75%        |
| <b>施設サービス</b>        |     |               |               |               |               |               |               |               |
| 介護老人福祉施設             |     | 5,585         | 5,579         | 5,546         | 5,546         | 5,564         | 6,052         | 91.94%        |
| 介護老人保健施設             |     | 4,111         | 4,120         | 4,075         | 4,075         | 4,095         | 4,195         | 97.62%        |
| 介護療養型医療施設            |     | 546           | 513           | 510           | 510           | 520           | 592           | 87.84%        |
| 介護医療院                |     | 167           | 168           | 170           | 166           | 168           | 47            | 357.45%       |
| <b>介護予防サービス</b>      |     |               |               |               |               |               |               |               |
| 介護予防訪問入浴介護           |     | 1             | 2             | 1             | 2             | 2             | 2             | 100.00%       |
| 介護予防訪問看護             |     | 1,394         | 1,428         | 1,426         | 1,481         | 1,432         | 1,457         | 98.28%        |
| 介護予防訪問リハビリテーション      |     | 151           | 164           | 169           | 169           | 163           | 110           | 148.18%       |
| 介護予防通所リハビリテーション      |     | 2,397         | 2,429         | 2,421         | 2,476         | 2,431         | 2,599         | 93.54%        |
| <b>介護予防短期入所サービス</b>  |     |               |               |               |               |               |               |               |
| 短期入所生活介護             |     | 118           | 123           | 139           | 103           | 121           | 124           | 97.58%        |
| 短期入所療養介護             |     | 14            | 10            | 17            | 12            | 13            | 17            | 76.47%        |
| 介護予防特定施設入居者生活介護      |     | 678           | 669           | 674           | 673           | 674           | 592           | 113.85%       |
| 介護予防居宅療養管理指導         |     | 862           | 876           | 874           | 866           | 870           | 941           | 92.45%        |
| 介護予防福祉用具貸与           |     | 6,198         | 6,553         | 6,698         | 6,773         | 6,556         | 6,744         | 97.21%        |
| 介護予防特定福祉用具販売         |     | 172           | 167           | 136           | 195           | 168           | 224           | 75.00%        |
| 介護予防住宅改修             |     | 236           | 221           | 222           | 276           | 239           | 206           | 116.02%       |
| <b>介護予防支援</b>        |     | <b>9,157</b>  | <b>9,507</b>  | <b>9,638</b>  | <b>9,759</b>  | <b>9,515</b>  | <b>11,157</b> | <b>85.28%</b> |
| <b>地域密着型介護予防サービス</b> |     |               |               |               |               |               |               |               |
| 認知症対応型通所介護           |     | 5             | 5             | 6             | 8             | 6             | 17            | 35.29%        |
| 小規模多機能型居宅介護          |     | 169           | 166           | 166           | 156           | 164           | 206           | 79.61%        |
| 認知症対応型共同生活介護         |     | 8             | 10            | 9             | 8             | 9             | 7             | 128.57%       |

※ 「平均」は小数点第一位を四捨五入

## 介護サービス利用状況（サービス量）

| 区分        |                      | 単位  | 令和元年3～6月利用分平均 |         |        | 分析評価(乖離率20%超のサービスについて)  |                     |                          |
|-----------|----------------------|-----|---------------|---------|--------|-------------------------|---------------------|--------------------------|
|           |                      |     | 計画値           | 実績値※    | 進捗率(%) | 分析評価                    | 課題点                 | 対応策                      |
| 居宅サービス    | 訪問介護                 | 回/月 | 419,104       | 356,276 | 85.0%  | 概ね計画どおり                 |                     |                          |
|           | 訪問入浴介護               | 回/月 | 3,147         | 2,698   | 85.7%  | 概ね計画どおり                 |                     |                          |
|           | 訪問看護                 | 回/月 | 91,837        | 72,026  | 78.4%  | 利用人数は概ね計画どおり            |                     | サービス供給体制に留意する            |
|           | 訪問リハビリテーション          | 回/月 | 11,444        | 15,094  | 131.9% | 重度化防止の取組が進んでいる          | ニーズに対応するサービス供給体制の整備 | インフォーマルサービスを含む他サービス活用の促進 |
|           | 通所介護                 | 回/月 | 120,148       | 116,373 | 96.9%  | 概ね計画どおり                 |                     |                          |
|           | 通所リハビリテーション          | 回/月 | 45,210        | 43,131  | 95.4%  | 概ね計画どおり                 |                     |                          |
|           | 短期入所生活介護             | 日/月 | 27,424        | 25,466  | 92.9%  | 概ね計画どおり                 |                     |                          |
|           | 短期入所療養介護             | 日/月 | 6,018         | 4,730   | 78.6%  | 利用人数は概ね計画どおり            |                     |                          |
|           | 特定施設入居者生活介護          | 人   | 2,965         | 3,055   | 103.0% | 概ね計画どおり                 |                     |                          |
| 地域密着型サービス | 定期巡回・随時対応型訪問介護看護     | 人/月 | 3,101         | 2,794   | 90.1%  | 概ね計画どおり                 |                     |                          |
|           | 夜間対応型訪問介護            | 人/月 | 190           | 111     | 58.2%  | 計画値が小さいため、乖離が大きくなる傾向がある |                     | サービス供給体制に留意する            |
|           | 地域密着型通所介護            | 回/月 | 62,741        | 53,541  | 85.3%  | 概ね計画どおり                 |                     |                          |
|           | 認知症対応型通所介護           | 回/月 | 7,636         | 7,473   | 97.9%  | 概ね計画どおり                 |                     |                          |
|           | 小規模多機能型居宅介護          | 人/月 | 3,487         | 2,915   | 83.6%  | 概ね計画どおり                 |                     |                          |
|           | 認知症対応型共同生活介護         | 人   | 4,419         | 4,222   | 95.5%  | 概ね計画どおり                 |                     |                          |
|           | 地域密着型特定施設入居者生活介護     | 人   | 13            | 13      | 98.1%  | 概ね計画どおり                 |                     |                          |
|           | 地域密着型介護老人福祉施設入所者生活介護 | 人   | 334           | 310     | 92.8%  | 概ね計画どおり                 |                     |                          |
|           | 看護小規模多機能型居宅介護        | 人/月 | 714           | 548     | 76.7%  | 計画値が小さいため、乖離が大きくなる傾向がある |                     | サービス供給体制に留意する            |

| 区分            |                  | 単位  | 令和元年3～6月利用分平均 |       |        | 分析評価(乖離率20%超のサービスについて)     |                           |                          |
|---------------|------------------|-----|---------------|-------|--------|----------------------------|---------------------------|--------------------------|
|               |                  |     | 計画値           | 実績値※  | 進捗率(%) | 分析評価                       | 課題点                       | 対応策                      |
| 施設サービス        | 介護老人福祉施設         | 人   | 6,052         | 5,564 | 91.9%  | 概ね計画どおり                    |                           |                          |
|               | 介護老人保健施設         | 人   | 4,195         | 4,095 | 97.6%  | 概ね計画どおり                    |                           |                          |
|               | 介護医療院            | 人   | 47            | 168   | 356.9% | 計画策定時点での転換希望事業者が過小だったことによる | 今後医療病床からの転換が増加した場合、給付費が増加 | 現計画期間内は総量規制不可            |
|               | 介護療養型医療施設        | 人   | 592           | 520   | 87.8%  | 概ね計画どおり                    |                           |                          |
| 介護予防サービス      | 介護予防訪問入浴介護       | 回/月 | 10            | 6     | 60.0%  | 計画値が小さいため、乖離が大きくなる傾向がある    |                           |                          |
|               | 介護予防訪問看護         | 回/月 | 9,702         | 9,153 | 94.3%  | 概ね計画どおり                    |                           |                          |
|               | 介護予防訪問リハビリテーション  | 回/月 | 1,033         | 1,716 | 166.2% | 重度化防止の取組が進んでいる             | ニーズに対応するサービス供給体制の整備       | インフォーマルサービスを含む他サービス活用の促進 |
|               | 介護予防通所リハビリテーション  | 人/月 | 2,599         | 2,431 | 93.5%  | 概ね計画どおり                    |                           |                          |
|               | 介護予防短期入所生活介護     | 日/月 | 724           | 673   | 92.9%  | 概ね計画どおり                    |                           |                          |
|               | 介護予防短期入所療養介護     | 日/月 | 68            | 62    | 90.4%  | 概ね計画どおり                    |                           |                          |
|               | 介護予防特定施設入居者生活介護  | 人   | 592           | 674   | 113.8% | 概ね計画どおり                    |                           |                          |
| 地域密着型介護予防サービス | 介護予防認知症対応型通所介護   | 回/月 | 255           | 42    | 16.5%  | 計画値が小さいため、乖離が大きくなる傾向がある    |                           |                          |
|               | 介護予防小規模多機能型居宅介護  | 人/月 | 206           | 164   | 79.7%  | 計画値が小さいため、乖離が大きくなる傾向がある    |                           |                          |
|               | 介護予防認知症対応型共同生活介護 | 人   | 7             | 9     | 125.0% | 計画値が小さいため、乖離が大きくなる傾向がある    |                           |                          |

※介護保険事業状況報告 平成31年3月～令和元年6月利用分暫定値

## 主な取組に対する評価

| 第7期介護保険事業計画に記載の内容       |  |   |   | R01年度（中間評価）  |  |   |
|-------------------------|--|---|---|--|--|---|
| 区分                      | 現状と課題  | 具体的な取組  | 目標  | 実施内容   | 自己評価   | 課題と対応策  |
| 自立支援、<br>介護予防、<br>重度化防止 | 札幌市の認知症高齢者（日常生活自立度Ⅱ以上）は2017年4月1日現在、53,800人で高齢者の約1割が、認知症という状況である。<br>高齢化が進行することにより、2025年には13%が認知症になる可能性もある。一方、認知症の心配がある場合の相談先は、2016年の調査結果で、家族・親族が60.9%と最も多く、次いで病院・診療所が54.8%となっている。<br>以上のことから、今後、認知症の方とその家族が孤立せず、住みなれた地域の中で生活していくための取組が必要である。   | 認知症サポーター養成講座の実施<br>認知症カフェの支援                          | 認知症サポーター養成講座の受講者数<br>2019年度 <b>目標値</b> 134,488人                     | 認知症サポーター養成講座<br><b>受講者数 116,019人（9月末時点見込み）</b><br>認知症カフェ認証数 <b>55ヶ所（9月末時点）</b> | 認知症サポーター養成講座は実績は集計中<br>認知症カフェフォーラムを実施し、市民や事業所等への周知を行い、認知症の方とその家族への支援体制を強化            | <b>引き続き、企業や団体、学校等へのPRを継続する。</b>                                     |
| 自立支援、<br>介護予防、<br>重度化防止 | 札幌市の要介護等認定者数で特に要支援の伸びが大きい。<br>要支援の認定率は、2016年度で全国が5.1%であるのに対し、札幌市は7.0%と高い割合となっている。<br>また、要支援認定者のうち、介護サービス未利用者の割合が39.1%（2016年度）となっている。2016年度に行った調査結果では、サービス未利用者の多くは、心身の状況が悪化したときに備え、要介護等認定を受けているという結果であった。<br>以上のことから、高齢者の生きがいを促進するとともに、個々の状況に応じて、必要な支援につなげることにより、介護予防・重度化防止をはかる必要がある。 | 介護予防センターの機能強化<br>地域リハビリテーション活動支援事業の実施<br>介護サポートポイント事業 | 高齢者が自立して過ごせる期間を示す指標として、初回要介護等認定時の平均年齢を用いる。<br>目標 2016年度79.3歳 → 現状維持 | 介護予防教室の開催<br>地域リハビリテーション活動支援   | 4月から8月までの判定分のうち、軽度者（要支援1～要介護2）で要介護度等が現状維持・改善となっている割合が74.5%であり、重度化防止の取組みが一定の効果をあげている。 | 前年度同様、要支援2、要介護1の認定率が推計値よりも高い状況。<br>予防の取組みを強化するとともに、引き続き重度化防止にも取り組む。 |
| 介護給付等<br>費用の適正化         | 札幌市の高齢化率は2015年10月1日時点で24.9%と全国に比して低い状況にはあるが、2020年以降、75歳以上人口は急激に上昇することが予想される。<br>また、第7期の介護保険料は、第6期に比して11.5%上昇し、基準月額で5,773円となっている。<br>これらの状況から、公平公正かつ自助・互助・共助・公助のバランスを考慮するとともに、今後も持続可能な制度運営を行うために、給付適正化の取組が必要である。  | 縦覧点検・医療情報との突合   | 縦覧点検により過誤調整を行った件数<br>2016年度 累計1,988件<br>→2019年度 累計1,900件            | 縦覧点検・医療情報との突合  | 2019年の実績<br>（4月～9月審査分）1,012件<br>効果額：57,213,979円                                      | 引き続き実施し、給付適正化に努める。  |

**○ 地域密着型サービス事業者の指定状況について****(1) 令和元年6月1日新規指定（合計5事業所）**

- ① 地域密着型通所介護 4 事業所
- ② 認知症対応型共同生活介護（認知症高齢者グループホーム） 1 事業所

**(2) 令和元年7月1日新規指定（合計3事業所）**

- ① 定期巡回・随時対応型訪問介護看護 1 事業所
- ② 地域密着型通所介護 1 事業所
- ③ 看護小規模多機能型居宅介護 1 事業所

**(3) 令和元年8月1日新規指定（合計3事業所）**

- ① 定期巡回・随時対応型訪問介護看護 1 事業所
- ② 地域密着型通所介護 1 事業所
- ③ 介護予防小規模多機能型居宅介護 1 事業所

**(4) 令和元年9月1日新規指定（合計3事業所）**

- ① 地域密着型通所介護 1 事業所
- ② 小規模多機能型居宅介護 2 事業所

**(5) 令和元年10月1日新規指定（合計9事業所）**

- ① 定期巡回・随時対応型訪問介護看護 1 事業所
- ② 地域密着型通所介護 3 事業所
- ③ 認知症対応型共同生活介護（認知症高齢者グループホーム） 2 事業所
- ④ 小規模多機能型居宅介護 2 事業所
- ⑤ 看護小規模多機能型居宅介護 1 事業所

# 地域密着型サービス事業者の指定状況について

資料11

新規指定事業所

## 【令和元年6月1日指定】

①地域密着型通所介護 4事業所

②(介護予防)認知症対応型共同生活介護 1事業所

| サービス種類                               | 申請者                   | 代表者          | 事業所名称         | 所在地  | 定員等            | 併設の有無 |
|--------------------------------------|-----------------------|--------------|---------------|--|----------------|-------|
| 地域密着型通所介護                            | 株式会社ウェルネス<br>フロンティア   | 代表取締役 岡本 将   | ジョイリハ西宮の沢     | 札幌市手稲区西宮の沢2条4丁目<br>11番地1                   | 18人            |       |
| 地域密着型通所介護<br>第1号通所事業                 | 株式会社輝                 | 代表取締役 飯田 望   | かがやき八軒デイサービス  | 札幌市西区八軒6条西9丁目1番37<br>号                     | 18人            | 有     |
| 地域密着型通所介護<br>第1号通所事業                 | 株式会社trust             | 代表取締役 二ツ森 竜也 | あすりーと         | 札幌市豊平区美園9条5丁目3-8<br>ファーロックアベニューM95 1階      | 15人            |       |
| 地域密着型通所介護<br>第1号通所事業                 | 株式会社ナショナル<br>スタッフセンター | 代表取締役 玉井 一吉  | デイサービスRehaエース | 札幌市清田区真栄4条2丁目20番<br>10号アクアトピア真栄Ⅱ 1階A号<br>室 | 18人            |       |
| 認知症対応型共同生活介護<br>介護予防認知症対応型共同<br>生活介護 | 株式会社輝                 | 代表取締役 飯田 望   | グループホームかがやき八軒 | 札幌市西区八軒6条西9丁目1番37<br>号                     | 18人<br>(2ユニット) | 有     |

## 【令和元年7月1日指定】

①定期巡回・随時対応型訪問介護看護 1事業所

②地域密着型通所介護 1事業所

③看護小規模多機能型居宅介護 1事業所

| サービス種類               | 申請者                | 代表者         | 事業所名称                | 所在地                     | 定員等                   | 併設の有無 |
|----------------------|--------------------|-------------|----------------------|-------------------------|-----------------------|-------|
| 定期巡回・随時対応型訪問<br>介護看護 | 株式会社楽明館            | 代表取締役 木本 由孝 | 定期巡回センター花時計          | 札幌市北区北23条西3丁目1-5        |                       | 有     |
| 地域密着型通所介護            | 株式会社楽明館            | 代表取締役 木本 由孝 | デイサービスセンター花あかり       | 札幌市北区北23条西3丁目1-5        | 18人                   | 有     |
| 総合事業の申請無             |                    |             |                      |                         |                       |       |
| 看護小規模多機能型居宅介<br>護    | ノーザリーライフケア<br>株式会社 | 代表取締役 小林 英一 | 看護小規模多機能ノーザリー厚別<br>西 | 札幌市厚別区厚別西5条2丁目18-<br>22 | 定員12人<br>通い6人<br>宿泊3人 | 有     |



【令和元年8月1日指定】

- ①定期巡回・随時対応型訪問介護看護 1事業所      ②地域密着型通所介護 1事業所  
 ③介護予防小規模多機能型居宅介護 1事業所

| サービス種類           | 申請者        | 代表者         | 事業所名称             | 所在地                              | 定員等                    | 併設の有無 |
|------------------|------------|-------------|-------------------|----------------------------------|------------------------|-------|
| 定期巡回・随時対応型訪問介護看護 | 株式会社創生事業団  | 代表取締役 伊東 鐘賛 | グットタイムサポート・札幌     | 札幌市中央区南6条西8丁目8番地27ノースイースト創成305号室 |                        |       |
| 地域密着型通所介護第1号通所事業 | 株式会社リーフィール | 代表取締役 池田 元気 | リーフィール中島公園フィジカルデイ | 札幌市中央区南9条西3丁目2番12号 札幌KSビル1階      | 定員14人                  |       |
| 介護予防小規模多機能型居宅介護  | 医療法人社団棕櫚の会 | 理事長 一木 崇宏   | まるごとケアの家 ホサナホーム   | 札幌市西区宮の沢3条3丁目6番1号                | 定員24人<br>通い12人<br>宿泊8人 |       |

【令和元年9月1日指定】

- ①地域密着型通所介護 1事業所      ②(介護予防)小規模多機能型居宅介護 2事業所

| サービス種類                         | 申請者           | 代表者         | 事業所名称              | 所在地                         | 定員等                    | 併設の有無 |
|--------------------------------|---------------|-------------|--------------------|-----------------------------|------------------------|-------|
| 地域密着型通所介護第1号通所事業               | 社会福祉法人すずらん福祉会 | 理事長 松本 茂男   | デイサービス虹色           | 札幌市南区藤野2条12丁目20番1号          | 定員15人                  | 有     |
| 小規模多機能型居宅介護<br>介護予防小規模多機能型居宅介護 | キタノケア株式会社     | 代表取締役 千葉 秋彦 | 小規模多機能ホーム北のケア      | 札幌市中央区南3条東1丁目3アルファ創生川公園ビル3F | 定員12人<br>通い6人<br>宿泊2人  | 有     |
| 小規模多機能型居宅介護<br>介護予防小規模多機能型居宅介護 | 株式会社元気な介護     | 代表取締役 池田 元気 | 小規模多機能型ホーム くらしさ平和通 | 札幌市白石区平和通11丁目北1-23          | 定員29人<br>通い18人<br>宿泊6人 | 有     |

【令和元年10月1日指定】

- ①定期巡回・随時対応型訪問介護看護 1事業所 ②地域密着型通所介護 3事業所  
 ③(介護予防)認知症対応型共同生活介護 2事業所 ④(介護予防)小規模多機能型居宅介護 2事業所  
 ⑤看護小規模多機能型居宅介護(サテライト型) 1事業所

| サービス種類                               | 申請者             | 代表者          | 事業所名称                               | 所在地                              | 定員等                   | 併設の有無 |
|--------------------------------------|-----------------|--------------|-------------------------------------|----------------------------------|-----------------------|-------|
| 定期巡回・随時対応型訪問介護看護                     | 株式会社ノアコンツェル     | 代表取締役 若月 昭浩  | ノア地域巡回センター福住中央                      | 札幌市豊平区福住1条2丁目9-23                |                       |       |
| 地域密着型通所介護<br>第1号通所事業                 | 株式会社リハポート       | 代表取締役 池端 千裕  | リハポート みなみ                           | 札幌市南区石山2条6丁目7番1号<br>石山エメラルドハイツ1階 | 18人                   |       |
| 地域密着型通所介護<br>第1号通所事業                 | 株式会社エイチ・アンド・ディー | 代表取締役 田中 稔力  | デイサービスセンターほーぷ手稲                     | 札幌市手稲区富丘2条5丁目5番13                | 10人                   |       |
| 地域密着型通所介護<br>第1号通所事業                 | e's care株式会社    | 代表取締役 蛭名 和明  | LIFE REHABILITATION 希望の<br>つばみ 琴似中央 | 札幌市西区八軒6条東1丁目3番12号               | 10人                   |       |
| 認知症対応型共同生活介護<br>介護予防認知症対応型共同<br>生活介護 | 株式会社ライフ・クリエイト   | 代表取締役 池田 美知子 | グループホーム喜望蓬 八軒                       | 札幌市西区八軒10条東1丁目4番<br>27号          | 18人<br>(2ユニット)        |       |
| 認知症対応型共同生活介護<br>介護予防認知症対応型共同<br>生活介護 | 医療法人社団翔嶺館       | 理事長 佐竹 博史    | グループホーム南あいの里館                       | 札幌市北区南あいの里5丁目1番<br>10号           | 18人<br>(2ユニット)        |       |
| 小規模多機能型居宅介護<br>介護予防小規模多機能型居<br>宅介護   | 社会福祉法人溪仁会       | 理事長 谷内 好     | 小規模多機能型居宅介護 つむ<br>ぎ                 | 札幌市手稲区前田3条9丁目2番7<br>号            | 定員12人<br>通い6人<br>宿泊3人 |       |
| 小規模多機能型居宅介護<br>介護予防小規模多機能型居<br>宅介護   | 社会福祉法人さくら会      | 理事長 朝倉 誠     | 小規模多機能型居宅介護 陽だ<br>まり                | 札幌市西区八軒6条西7丁目1番6<br>号            | 定員18人<br>通い9人<br>宿泊4人 |       |
| 看護小規模多機能型居宅介<br>護<br>(サテライト型)        | 株式会社ソニック        | 代表取締役 櫻井 利行  | サテライトあおい元町                          | 札幌市東区北25条東19丁目1番6<br>号           | 定員18人<br>通い9人<br>宿泊3人 | 有     |