

地域包括センター(27カ所) 介護予防センター(53カ所)

区	名称	住所	電話番号
中央	第1地域包括支援センター	南2条西10丁目1001-5 パールタウン内	209-2939
	介護予防センター北一条	北1条東1丁目2-5 カレスサッポロビル4階	251-1340
	介護予防センター大通公園	南2条西10丁目1001番地5 パールタウン内	271-1294
	第2地域包括支援センター	旭ヶ丘5丁目6-51	520-3668
	介護予防センター宮の森	宮の森1237-1	611-7741
	介護予防センター円山	円山西町4丁目3-20 西円山敬樹園内	633-6056
	第3地域包括支援センター	南19条西8丁目1-14 第18ふじい宅建ビル2階	205-0537
	介護予防センター旭ヶ丘	旭ヶ丘5丁目6-51	532-6110
	介護予防センター曙・幌西	円山西町4丁目3-20 西円山敬樹園内	633-6055
	北	第1地域包括支援センター	北24条西5丁目 札幌サンプラザ5階
介護予防センター新琴似		新琴似8条9丁目2-1 マルシンビル2階	769-2800
介護予防センター新道南		北24条西5丁目 札幌サンプラザ5階	707-4129
第2地域包括支援センター		北37条西4丁目3-12 藤井ビル北37 1階	736-4165
介護予防センター茨戸		東茨戸2条2丁目8-21	773-6110
介護予防センター篠路		篠路2条9丁目1-80 グリーンピア篠路内	770-6161
介護予防センター百合が原		百合が原11丁目185-13	774-3333
第3地域包括支援センター		新琴似8条14丁目2-1	214-1422
介護予防センター新川・新琴似西		新川715-2	764-2232
介護予防センター屯田		百合が原11丁目185-13	774-3740
東	第1地域包括支援センター	北23条東15丁目5-26 昌栄堂ビル3階	711-4165
	介護予防センター北光	北17条東5丁目2-5 大友恵愛園内	752-6110
	介護予防センター北栄	北23条東15丁目5-26 昌栄堂ビル3階	751-1294
	介護予防センターなえぼ	本町2条5丁目7-10 竹田ビル1階	782-7010
	第2地域包括支援センター	本町2条5丁目7-10 竹田ビル1階	781-8061
	介護予防センター東苗穂	東苗穂町1089-1	789-6050
	介護予防センター伏古本町	伏古7条3丁目1-33 藤苑内	781-1100
	介護予防センター元町	北24条東18丁目4-30	784-0808
	第3地域包括支援センター	北40条東15丁目3-19 新和北40条ビル3階	722-4165
	介護予防センター栄町	北45条東9丁目2-7 禎心会東センター	748-8484
白石	介護予防センター栄・丘珠	丘珠町167-13 おおぞら敷地内	786-0030
	第1地域包括支援センター	本郷通3丁目南1-35 コミュニティホーム白石内	864-4614
	介護予防センター川下	川下4条6丁目2-23	875-6810
	介護予防センター白石中央	本郷通3丁目南1-35 コミュニティホーム白石内	864-5535
	第2地域包括支援センター	東札幌3条3丁目7-25 シンヴァビル5階	837-6800
	介護予防センター菊の里	菊水元町8条2丁目7-15	879-6012
	介護予防センター菊水	菊水4条1丁目9-22 勤医協札幌病院内	820-1365
	第3地域包括支援センター	本郷通9丁目南3-6	860-1611
	介護予防センター本通	本通16丁目北4-30	861-6110

区	名称	住所	電話番号	
厚別	第1地域包括支援センター	厚別町山本750-6	896-5077	
	介護予防センター厚別西東	厚別町山本750-6	896-5019	
	介護予防センターもみじ台	厚別町下野幌38-18 ディ・グリユネン内	898-8660	
	第2地域包括支援センター	厚別南5丁目1-10	375-0610	
	介護予防センター大谷地	大谷地東5丁目7-10 ナーシングヴィラ大谷地内	894-6110	
	介護予防センター厚別中央青葉	厚別中央5条6丁目5-20 かりぶ・あつべつ内	896-1475	
	豊平	第1地域包括支援センター	美園12条7丁目7-8 八千代ビル2階	841-4165
		介護予防センター中の島	中の島1条8丁目3-18	813-3311
		介護予防センター美園	美園12条7丁目7-8 八千代ビル2階	817-1294
		第2地域包括支援センター	西岡4条3丁目7-5 竹田ビル1階	836-6110
介護予防センター西岡		西岡5条12丁目1-2 みどりの丘内	581-3000	
介護予防センター東月寒・福住		月寒東3条18丁目20-48	852-8830	
第3地域包括支援センター		月寒中央通7丁目6-20 JAM月寒中央ビル2階	854-7777	
介護予防センター南平岸		西岡4条13丁目17-1	584-1325	
介護予防センター月寒		月寒西2条5丁目1-2 幸栄の里内	857-6110	
清田		第1地域包括支援センター	北野1条1丁目6-28	888-1717
	介護予防センター北野・平岡	北野7条4丁目8-25	885-1230	
	第2地域包括支援センター	清田1条1丁目5-1 プレイスビル2階	887-5588	
	介護予防センター清田・里塚・美しが丘	真栄395-1 秀寿園内	885-7119	
	介護予防センター清田中央	清田6条1丁目1-30	882-5322	
	南	第1地域包括支援センター	澄川3条4丁目4-17 札幌中央信用組合2階	812-9500
		介護予防センター澄川	澄川3条4丁目4-17 札幌中央信用組合2階	820-6767
		介護予防センター石山・芸術の森	石山2条3丁目14-31	592-7622
		第2地域包括支援センター	川沿14条2丁目1-36	572-6110
		介護予防センターもい	北ノ沢1819-9	578-4525
介護予防センター定山		定山溪温泉西3丁目71 定山溪病院内	598-3311	
第3地域包括支援センター		真駒内幸町2丁目1-5 真駒内幸町ビル7階701号室	588-6510	
介護予防センターまこまない		真駒内幸町2丁目1-5 真駒内幸町ビル4階403号室	581-1294	
西		第1地域包括支援センター	二十四軒4条5丁目11-14	611-1161
		介護予防センター山の手・琴似	山の手3条6丁目4-6	631-6110
	介護予防センター八軒	琴似1条5丁目1-10 琴似1条ビル1階	611-8566	
	第2地域包括支援センター	西野2条2丁目5-7 ロイヤル三王ビル3階	661-3929	
	介護予防センター西野	西野7条3丁目5-36	668-3300	
	介護予防センター西野	西野2条8丁目1-8	663-2558	
	第3地域包括支援センター	発寒3条1丁目2-25 ヒロガミビル1階	671-8200	
	介護予防センター発寒	発寒14条12丁目2-22	666-6855	
	手稲	第1地域包括支援センター	前田4条10丁目3-20-101	695-8000
		介護予防センター新発寒・富丘・西宮の沢	西宮の沢4条3丁目3-40 愛輪園内	683-5561
介護予防センターまえだ		前田2条10丁目1-7 手稲つむぎの杜内	685-3141	
第2地域包括支援センター		曙5条2丁目8-1	686-7000	
介護予防センター稲穂・金山・星置		稲穂5条2丁目6-1 手稲あんじゅ内	685-8366	
介護予防センター中央・鉄北		手稲本町2条2丁目1-1 村田ビル1階	682-1294	

札幌市徘徊認知症高齢者

SOSネットワーク



認知症になると、記憶力や判断力が低下し、道を間違えたり、自分の家がわからなくなることがあります。

札幌市徘徊認知症高齢者 SOS ネットワークは、このような認知症の方をすみやかに発見・保護し、その後地域包括支援センター等による各種相談や必要な保健福祉サービスの情報提供等を行い、認知症になっても地域で安心して暮らせるよう支援するものです。

札幌市保健福祉局高齢保健福祉部介護保険課 (電話 211-2547)  
北海道警察本部生活安全部子供・女性安全対策課 (電話 251-0110)



SAPPORO

# SOS ネットワーク利用の仕方



お年寄りの行方がわからなくなった時は、すぐに居住地を管轄する下記の警察署に電話で連絡してください。

警察署では別紙の内容を聞きますので、項目順にお話ください。

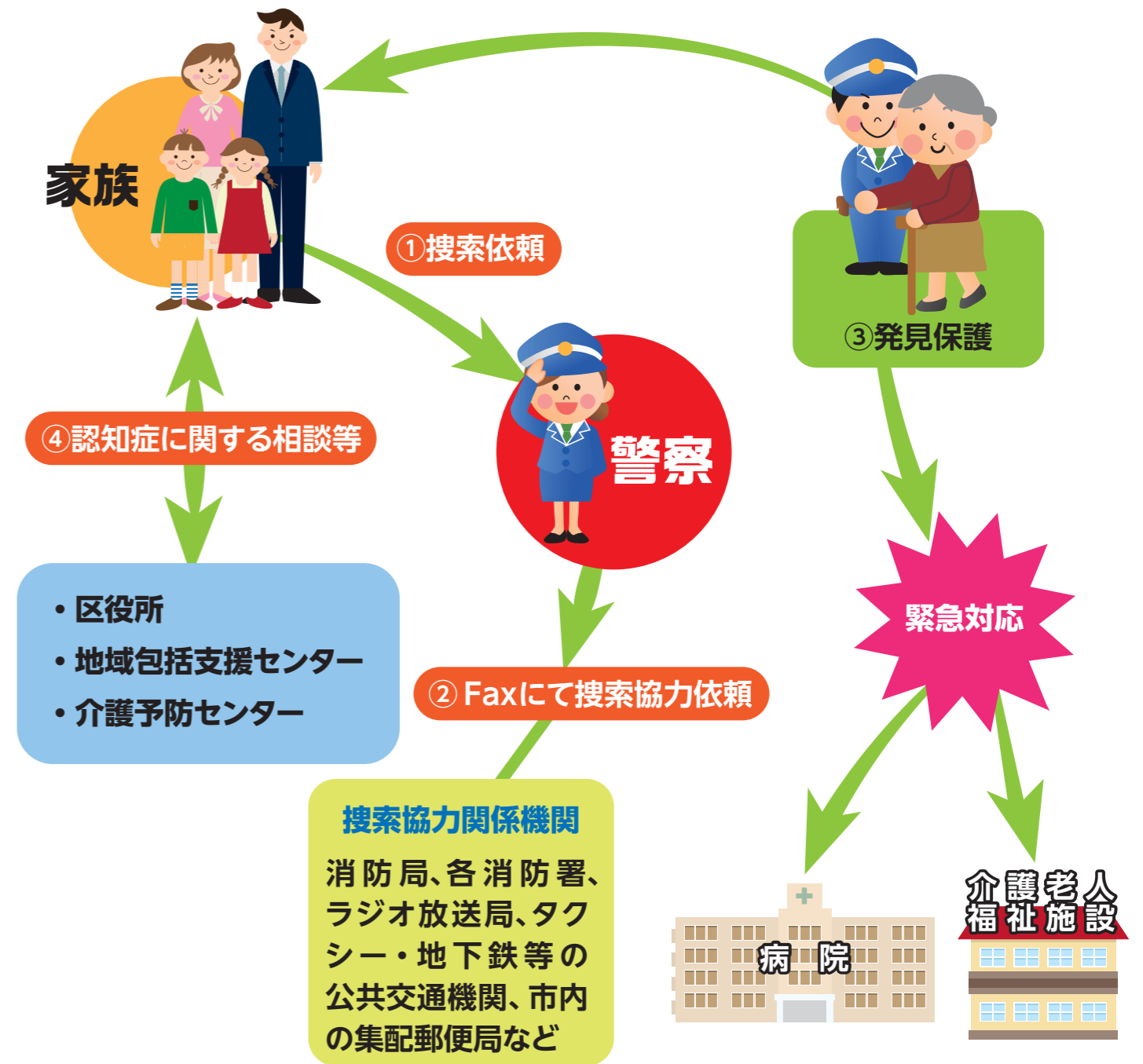
※連絡は居住地を管轄する下記の警察署へしてください。

中央警察署	生活安全第1課 (中央区に居住の方～一部南、西警察署管轄の地域もあります。)	電話 242-0110
北警察署	生活安全課 (北区に居住の方)	電話 727-0110
東警察署	生活安全課 (東区に居住の方)	電話 704-0110
白石警察署	生活安全課 (白石区に居住の方)	電話 814-0110
厚別警察署	生活安全課 (厚別区に居住の方)	電話 896-0110
豊平警察署	生活安全課 (豊平区、清田区に居住の方)	電話 813-0110
南警察署	生活安全課 (南区に居住の方)	電話 552-0110
西警察署	生活安全課 (西区に居住の方)	電話 666-0110
手稲警察署	生活安全課 (手稲区に居住の方)	電話 686-0110

## 認知症に関する相談にのってほしいとき

- 札幌市認知症コールセンター …(電話 206-7837) 10:00～15:00
- 精神保健に関する専門的相談 …札幌市精神保健福祉センター (電話 622-0556)
- 認知症の正しい理解と家族の相談 …札幌認知症の人と家族の会 (電話 281-2969 火・水曜日)
- 介護に関する総合的な相談 …地域包括支援センター (連絡先は最後の一覧表をご覧ください。)  
介護予防センター

# 徘徊認知症高齢者SOSネットワークの仕組み



### 認知症の方の介護について

40歳以上の認知症の方で、介護保険の要介護認定を受けると、デイサービスやショートステイなど介護保険サービスを利用できます。要介護認定の申請などについては、お近くの地域包括支援センター等にご相談下さい。ご家族だけで頑張りすぎず、介護保険サービスも上手に活用しましょう。

### 家族の方へのお願い

- 親戚、友人等の思い当たる所に確認し、見つけたときの連絡をお願いします。
- 認知症高齢者は、前に住んでいた所、一度行ったことがある所に行くことが多いので心当たりを探してみましょう。
- 普段から、衣類等に名前と連絡先を記入したものを付けておきましょう。
- 事前に近所の人への協力を依頼しておきましょう。

◎エリの表には、「連絡先」とだけ記入  
◎エリの裏に、必要事項を記入