

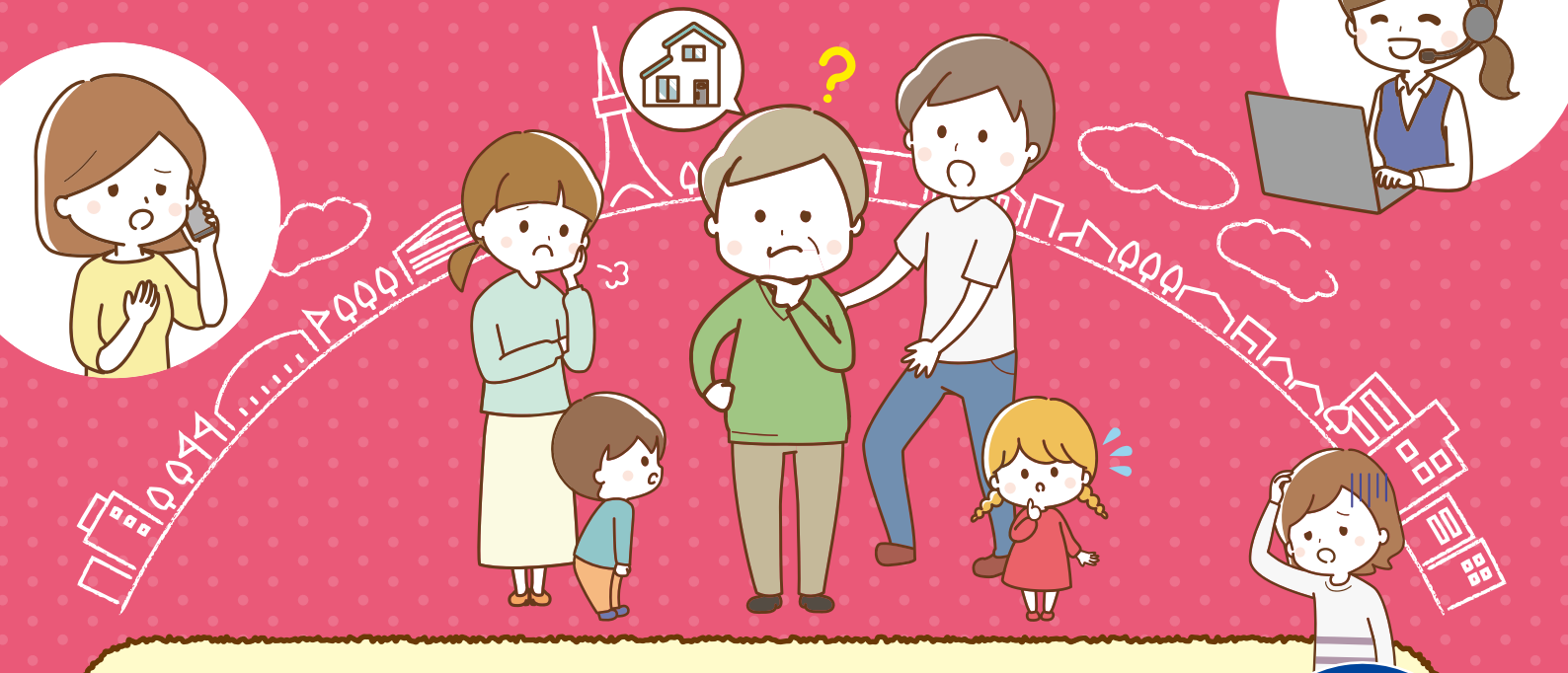
認知症とともにいきいきと暮らすSAPPORO

札幌市 認知症コールセンター

☎011-206-7837

認知症に関する電話相談窓口です!

ご利用時間 10:00~15:00 月曜日 ~ 金曜日 (年末年始・祝日除く)



もしかしたら「認知症かも…」と思ったら

- どう接したらいいの? ● どんな病院を受診したらいいの?
- 認知症介護を詳しく知りたい ● 介護保険は使えるの?

誰でも
お気軽に
無料相談

- 専門的な資格をもった相談員が認知症に関する相談や問い合わせに対応します。
- 個人情報、秘密は厳守します。情報が外部に漏れることはありません。

お問い合わせ

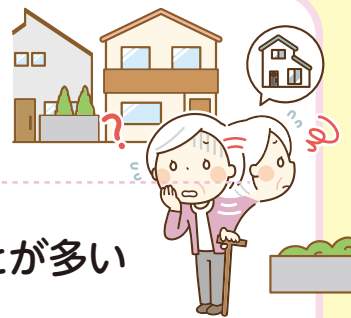
札幌市保健福祉局高齢保健福祉部介護保険課

☎011-211-2547

札幌市公式ホームページ「認知症ナビ」では
認知症に関連する情報を掲載しています。



チェックリスト



- 同じことを何度も言うとか聞くと周りから言われることが多い
- いつも探し物をしていることが多い
- 財布や通帳など大切なものがなくなる
- 約束を忘れたり、待ち合わせの場所に行き着けなかった
- 片付けや料理、運転などが以前のようにうまくできなくなった
- テレビのドラマは筋を追うのが面倒くさい
- 身だしなみを整えることが億劫になり、構わなくなった
- 趣味や好きなことに関心がなくなった
- 何をするのも億劫になった



以前と比べてチェックリストのような変化が続く時は、
すぐに相談してみましょう。

出典：認知症介護研究・研修東京センター ひもときカレンダー（認知症ケア高度化推進事業）

認知症の相談窓口



○ お住まいの地域で

- ・地域包括支援センター（市内27カ所）
- ・介護予防センター（市内53カ所）

お問い合わせ先：札幌市コールセンター ☎222-4894

○ 家族会で

札幌認知症の人と家族の会 ☎281-2969（火・水のみ）
10:00～15:00

北海道若年認知症の人と家族の会 ☎090-8270-2010（火・水・木のみ）
（もしくは☎205-0804）10:00～15:00